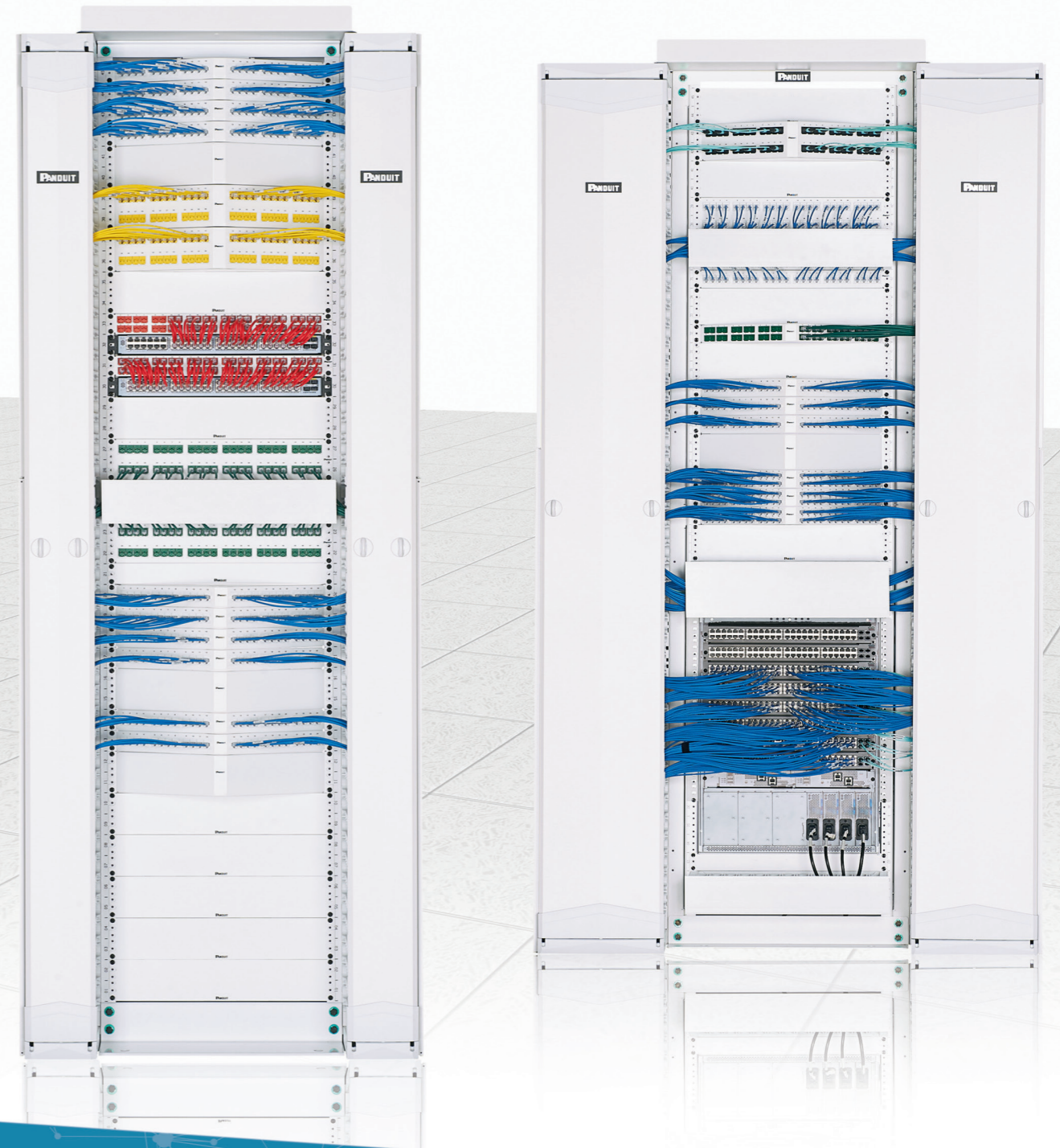


Network Infrastructure Guide



PANDUIT™

Panduit Singapore
331 North Bridge Road,
#04-02, Odeon Towers,
Singapore 188720

Let's connect.



เลือกโซลูชันสายสัญญาณคุณภาพ
ที่เหมาะสมสำหรับสภาพแวดล้อมภายในองค์กรของท่าน



Panduit Netkey
Solutions

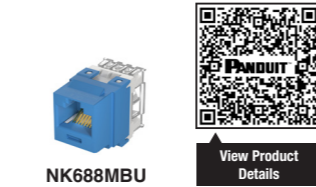
สายทองแดงตีเกลียว UTP Cable

Part Number	769006 >HK
NUL6X04BU-VEG	Category 6A, low smoke zero halogen (LSZH), 4-pair, U/UTP copper cable.
NUC6C04BU-FE	Category 6, PVC (CM), 4-pair, U/UTP, copper cable.



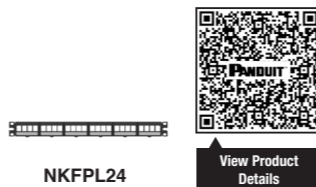
แจ๊คโมดูลาร์ RJ45 Modular Jack

Part Number	769006 >HK
NK6X88MBU	Category 6A, 8-position, 8-wire, UTP keystone punchdown jack module.
NK688MBU	Category 6, 8-position, 8-wire, UTP keystone punchdown jack module.



แผงพักและกระจายสาย RJ45 Patch Panel

Part Number	769006 >HK
NKFPL24	Modular Patch Panel, Faceplate with Label, Flat, 24 Port, 1 RU.
NKFPL48	Modular Patch Panel, Faceplate with Label, Flat, 48 Port, 2 RU.



สายแพทช์ RJ45 Patch Cord

Part Number	769006 >HK
NKU6APC*MBU	Category 6A, UTP patch cord with modular plugs on each end. Blue Color.
NKU6PC*MBU	Category 6, UTP patch cord with modular plugs on each end. Blue Color.

หมายเหตุ: * มีให้เลือกตั้งแต่ระยะสาย: 1,2,3,5 หรือ 10 เมตร



หน้ากากพลาสติก RJ45 Faceplate

Part Number	769006 >HK
NK^FIWY	Single gang, flush mount vertical faceplate with labels.
NKFPL86F^SAW	Single gang, 86mm x 86mm, shuttered faceplate with label and icon slots.
NKBMW-X	Module blank, 10 pack. Off white color.

หมายเหตุ: ^ มีให้เลือกตั้งแต่ขนาด: 1,2 หรือ 4 พอร์ต



อุปกรณ์เข้าหัวแจ๊คโมดูลาร์ Termination Tool

Part Number	769006 >HK
PDT110	Punchdown tool and blade for 110 style IDCs.
CJAST	Copper cable jacket stripping tool.
CWST	Copper cable conductor snipping tool.



สายใยแก้วนำแสง Fiber Optic Cable

Part Number	769006 >HK
FLKL9**	9um OS2 Fiber Indoor-Outdoor Tight Buffered Cable, low smoke zero halogen (LSZH), 900um Buffered Fibers.
FLKLX**	50um OM3 Fiber Indoor-Outdoor Tight Buffered Cable, low smoke zero halogen (LSZH), 900um Buffered Fibers.
FLKLZ**	50um OM4 Fiber Indoor-Outdoor Tight Buffered Cable, low smoke zero halogen (LSZH), 900um Buffered Fibers.

หมายเหตุ: ** มีให้เลือกตั้งแต่จำนวนคอร์: 04, 06, 08, 12



กล่องเก็บและพักสายใยแก้วนำแสง Fiber Optic Tray

Part Number	769006 >HK
NKFD1W^^BUDLCZ	Pre-loaded fiber drawer with ^^ LC duplex adapters for 9/125µm (OS1/OS2) singlemode fiber.
NKFD1W^^AQDLCZ	Pre-loaded fiber drawer with ^^ LC duplex adapters for 50/125µm (OM3/OM4) multimode fiber.
FSC24	Fiber splice chip accommodates and protects up to 24 fusion splices.

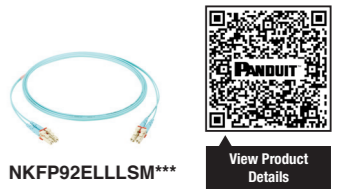
หมายเหตุ: ^^ มีให้เลือกตั้งแต่ขนาด: 12 หรือ 24 พอร์ต



สายแพทช์ใยแก้วนำแสงและ Pigtails Fiber Optic Patch Cord and Pigtails

Part Number	769006 >HK
NKFP92ELLSM***	OS2 LC duplex to LC duplex patch cord, low smoke zero halogen (LSZH), 1.6mm jacket.
NKFPX2ELLSM***	OM3 LC duplex to LC duplex patch cord, low smoke zero halogen (LSZH), 1.6mm jacket.
NKFPZ2LLLSM***	OM4 LC duplex to LC duplex patch cord, low smoke zero halogen (LSZH), 1.6mm jacket.
NKFP91BN1NNM001	OS2 LC pigtail with 900um buffered fiber, 1 metre.
NKFPX1BN1NNM001	OM3 LC pigtail with 900um buffered fiber, 1 metre.
NKFPZ1BN1NNM001	OM4 LC pigtail with 900um buffered fiber, 1 metre.

หมายเหตุ: * มีให้เลือกตั้งแต่ระยะสาย: 1,2,3,5 หรือ 10 เมตร
ตัวอย่าง: 001 = 1 เมตร



ตู้เก็บสายใยแก้วนำแสง Fiber Optic Cabinet

Part Number	769006 >HK
R2P	2 post rack, 45 RU, with threaded rails. Black color.
R4P	4 post rack, 45 RU, with threaded rails. Black color.
WMPVHC45E	NetRunner Vertical Cable Manager, front & rear, 45RU.



ตู้เก็บสายใยแก้วนำแสง PatchLink™ Horizontal Cable Manager

Part Number	769006 >HK
WMPFSE	PatchLink™ Horizontal Cable Manager, front only, 1 RU.
WMPF1E	PatchLink™ Horizontal Cable Manager, front only, 2 RU.

