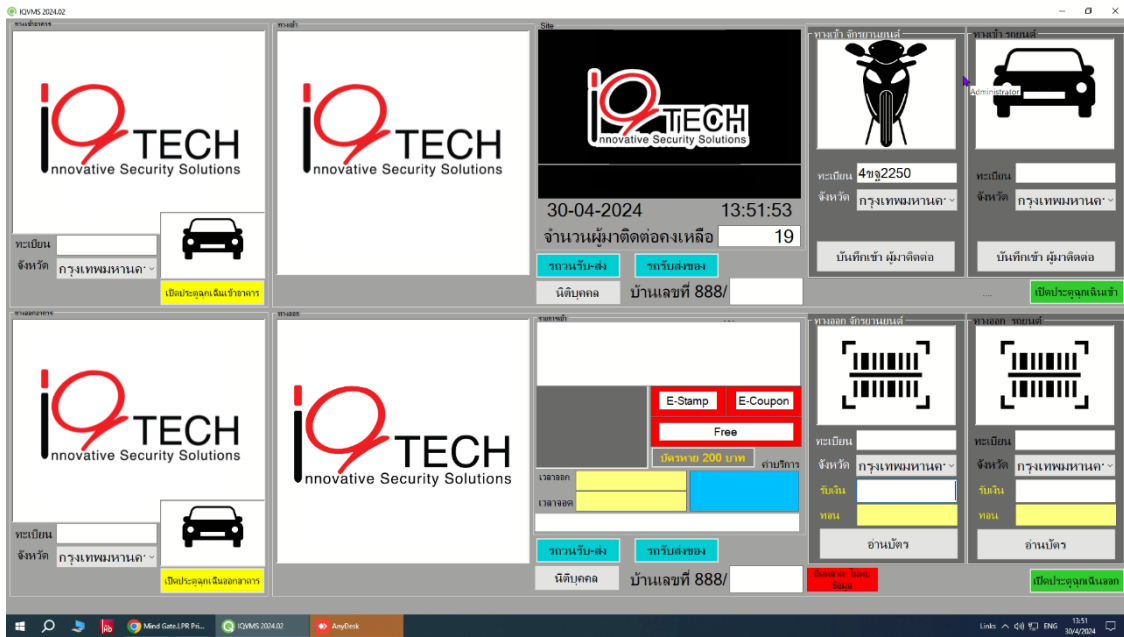


## Program VMS



1. โปรแกรมอ่านป้ายทะเบียนรถยนต์อัตโนมัติเป็นซอฟต์แวร์สำเร็จรูป

สามารถรองรับเชื่อมต่อกล้องได้ 2 กล้อง (กล้องละ 1 Lane) และ สามารถเชื่อมต่อกล้อง(LPR) ได้สูงสุด 4 กล้อง (Option)

2. สามารถตรวจจับภาพและแปลงข้อมูลจากภาพเป็นตัวเลขและตัวอักษร ได้ทั้งหมวดตัวอักษรและหมวดตัวเลข และหมวดจังหวัดแถวกลางแปลงเป็น ข้อมูล ( Text ) ได้ครบถ้วน

3. สามารถเก็บข้อมูล ภาพถ่ายทะเบียนรถยนต์ และภาพมุมกว้าง (Overview) ได้ จาก กล้องอ่านป้ายทะเบียนรถยนต์ ที่ติดตั้ง 1 กล้องได้พร้อมกัน โดยใช้กล้องอ่านป้ายทะเบียน ตัวเดียวกัน

4. สามารถอ่านป้ายทะเบียนได้ถูกต้อง ไม่น้อยกว่าร้อยละ 95 ของป้ายทะเบียนที่มีสภาพสมบูรณ์

โดยให้ภาพจากกล้องวงจรปิดสำหรับอ่านทะเบียนรถยนต์โดยเฉพาะ

6. สามารถส่งข้อมูลป้ายทะเบียนรถยนต์เป็นภาพถ่าย ป้ายทะเบียนเป็นข้อความ (Text) จากจุดติดตั้งกล้องไปยังระบบจัดเก็บข้อมูลทะเบียนยานพาหนะแบบรวมศูนย์ (ฐานข้อมูลส่วนกลาง) ได้

7. สามารถอ่านป้ายทะเบียนรถยนต์ได้จากภาพที่อ่านจากกล้องอ่านป้ายทะเบียน ที่ความเร็วรถยนต์

ไม่น้อยกว่า 0-60 กิโลเมตรต่อชั่วโมง (ตามกฎหมาย)

9. สามารถใช้การประมวลผลแบบ Vote จากภาพที่ได้ จากการอ่านป้ายทะเบียน ต่อเนื่องกันหลายภาพ ( จับภาพป้ายทะเบียนได้หลายภาพ ใน เวลาต่อเนื่องกัน จากรถยนต์คันเดียว )  
ทำให้ผลลัพธ์ที่อ่านป้ายทะเบียนถูกต้องแม่นยำมากกว่าการประมวลผลจากภาพภาพเดียว
10. สามารถแสดงภาพที่ได้จากกล้องบนหน้าจอแสดงผล แบบทันที
11. ระบบสามารถเก็บข้อมูลผ่านเครื่องอ่านบัตรประชาชนหรือใบขับขี่ เพื่อนำมาเก็บเป็นฐานข้อมูลผู้มาติดต่อ (Visitor)
14. สามารถ Export ข้อมูลการอ่านป้ายทะเบียนเป็นไฟล์ Text หรือ Excel หรือ PDF ได้
15. สามารถค้นหาจำนวน รถยนต์ที่อ่านได้จาก วันที่ เวลา
16. สามารถแสดงการแจ้งเตือนโปรแกรมตามเงื่อนไขที่ตั้งไว้ เมื่อพบ Black List หรือ Watch List
17. รองรับระบบบริหารจัดการฐานข้อมูล (SQL Server) เพิ่มแก้ไข ลบ ได้อย่างไม่มีข้อจำกัด
18. สามารถอ่านภาพป้ายทะเบียนที่ถูกต้องตามมาตรฐานของ กรมการขนส่งทางบก ประเทศไทย ยกเว้นกรณี ดังต่อไปนี้  
  - 18.1. รถยนต์ที่ไม่ติดป้ายทะเบียน หรือ รถยนต์ที่ติดป้ายทะเบียนชำรุด
  - 18.2. รถยนต์ที่ติดตั้งป้ายทะเบียนในตำแหน่งที่ไม่ถูกต้องตามมาตรฐานของ กรมการขนส่งทางบก หรือมีการบังคับหมายเลขทะเบียนรถยนต์ หรือชื่อจังหวัด ในจุดที่ใช้แยกเอกลักษณ์ของตัวอักษรหรือตัวเลข หรือใช้กรอบไฟนีออน หรือสติ๊กเกอร์บัง ป้ายทะเบียนรถยนต์
  - 18.3. รถยนต์ที่อยู่ในสภาพไม่สมบูรณ์ตามมาตรฐานของกรมการขนส่งทางบก
  - 18.4. รถยนต์ที่ติดตั้งป้ายทะเบียนของราชการเฉพาะ ประกอบด้วยรถยนต์ทหารทุกสังกัด รถยนต์ตำรวจทุกสังกัด รถยนต์หลวง
  - 18.5. รถยนต์ที่มีตราสัญลักษณ์เฉพาะของประเทศไทยติดตั้งไว้บนป้ายทะเบียน