



# การเชื่อมต่อกล้องสมาร์ท WATASHI IOT WIOT1018 Camera Human Body Detected

wara.p  
waraporn.j

ฝ่ายวิจัยและพัฒนา R&D WATASHI



Download APP  
Watashi IoT





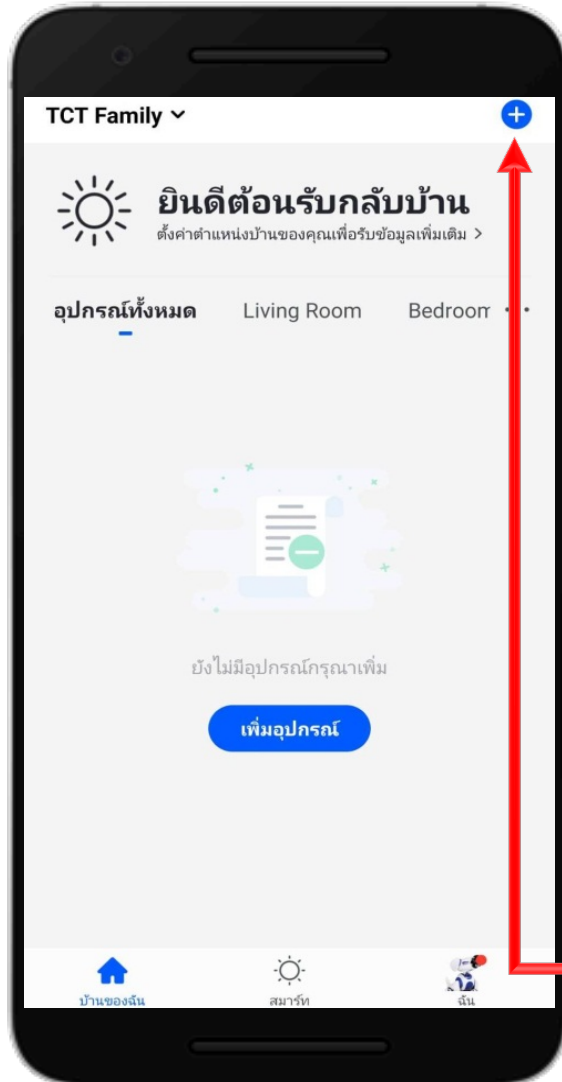
## WATASHI IOT WIOT1018 Camera Human Body Detected

- ความละเอียดที่ 2.0 ล้านพิกเซลคมชัดระดับ Full HD 1080P
- กล้องหมุนรอบได้ 345 องศา และ ขึ้น/ลง ได้ 85 องศา
- Support human shape detection, motion detection
- ระบบเซ็นเซอร์ตรวจจับร่างกายมนุษย์
- เคลื่อนไหวตามจุด Preset Point
- Support micro SD card (max 128 GB) and cloud storage
- Infrared night vision 10 m.
- Support Android /iOS system mobile devices



Download APP  
Watashi IoT





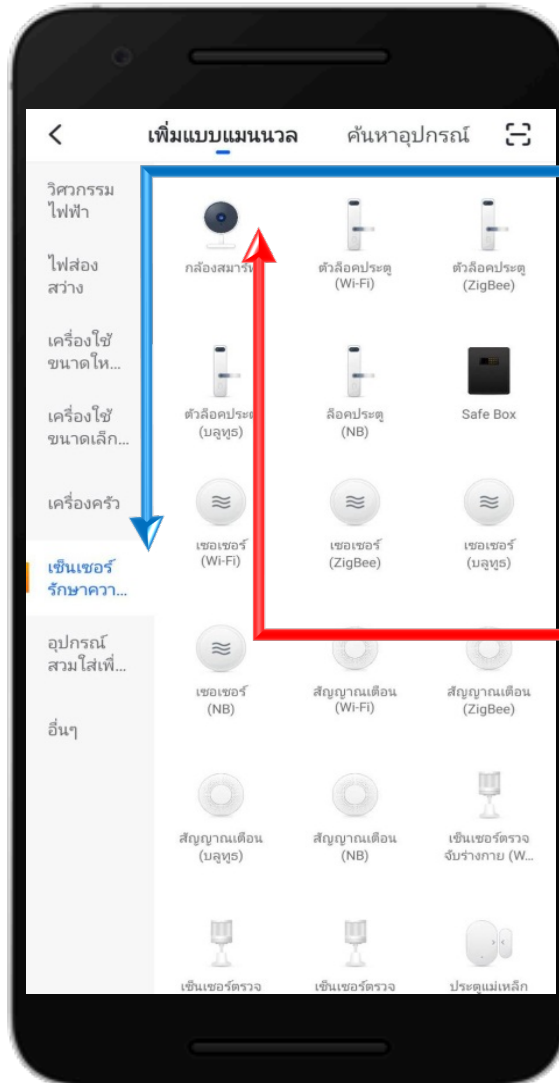
## ขั้นตอนการเชื่อมต่ออุปกรณ์ที่ใช้งาน

1. Download App "Watashi IoT" สำหรับ App Store/Play Store

Download APP  
Watashi IoT

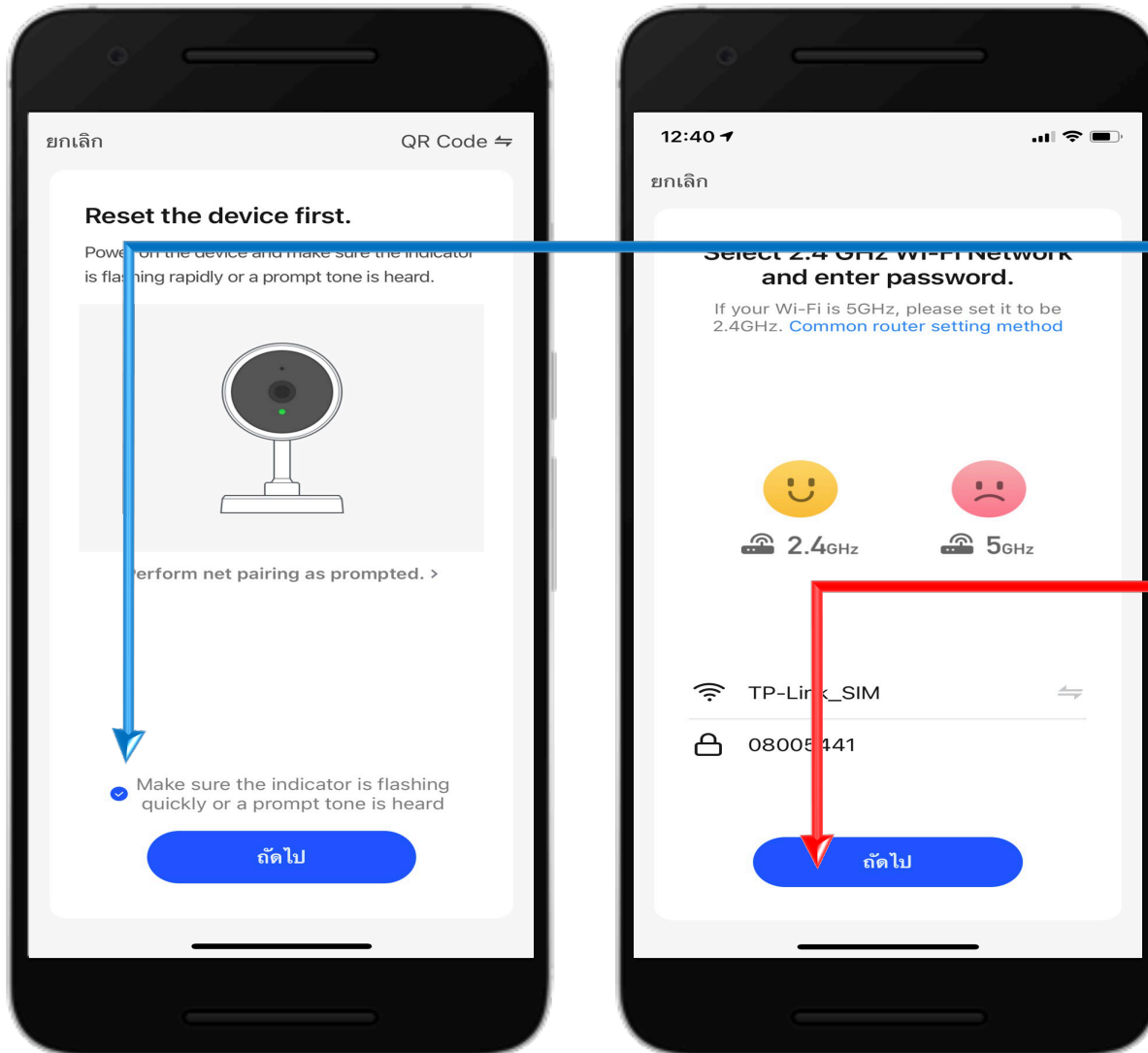


2. เปิด App แล้ว กดปุ่ม "+" ที่มุมขวา



3. จะมีอุปกรณ์ต่างๆขึ้นมาให้เลือก  
ให้เลือกหัวข้อ “ เซ็นเซอร์รักษาความปลอดภัย ”

4.”จากนั้นเลือกอุปกรณ์ “ กล้องสมาร์ต ”



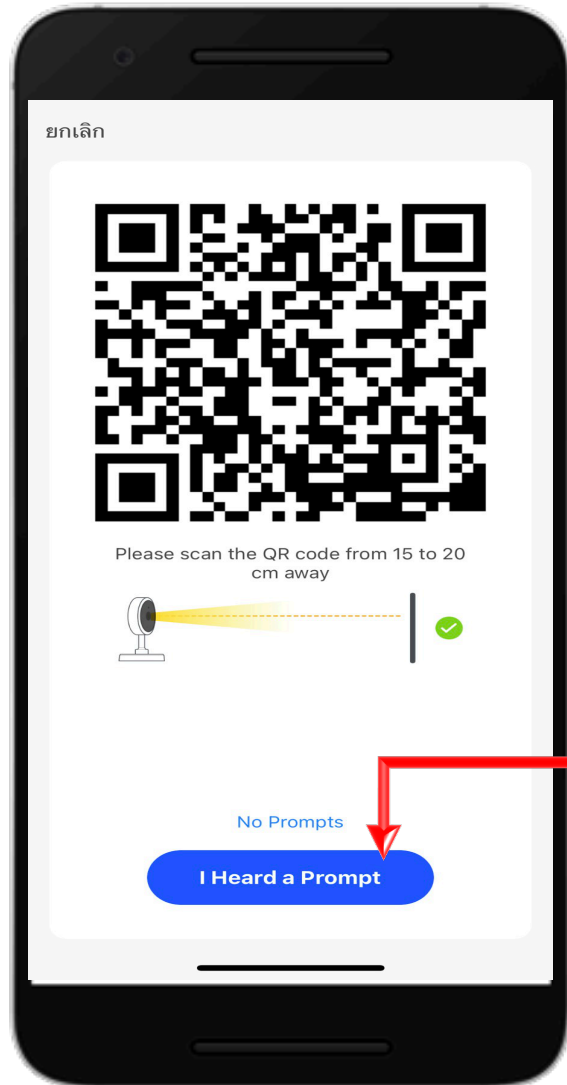
5. ให้ตรวจสอบสถานะ ของอุปกรณ์ที่จะ Add ใช้งาน และ สัญญาณ Wi-Fi พร้อมใช้งาน จากนั้นให้กดเครื่องหมายถูก  และกด “ กดไป ” เพื่อไปสู่ขั้นตอนต่อไป

6. กรอกรายละเอียดบัญชี และรหัสผ่าน Wi-Fi ของบ้านท่าน คลิก “ กดไป ”



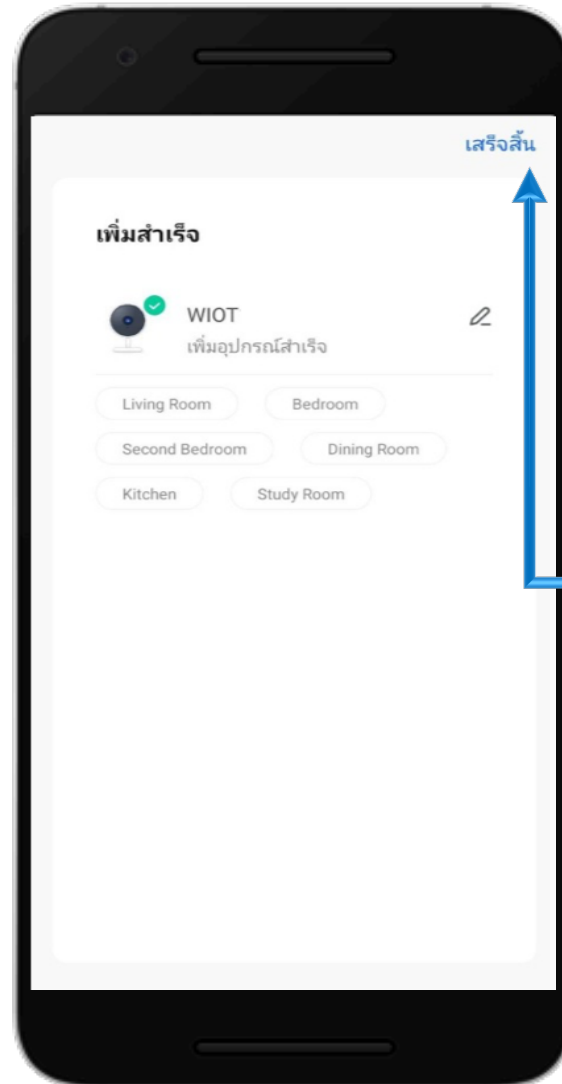
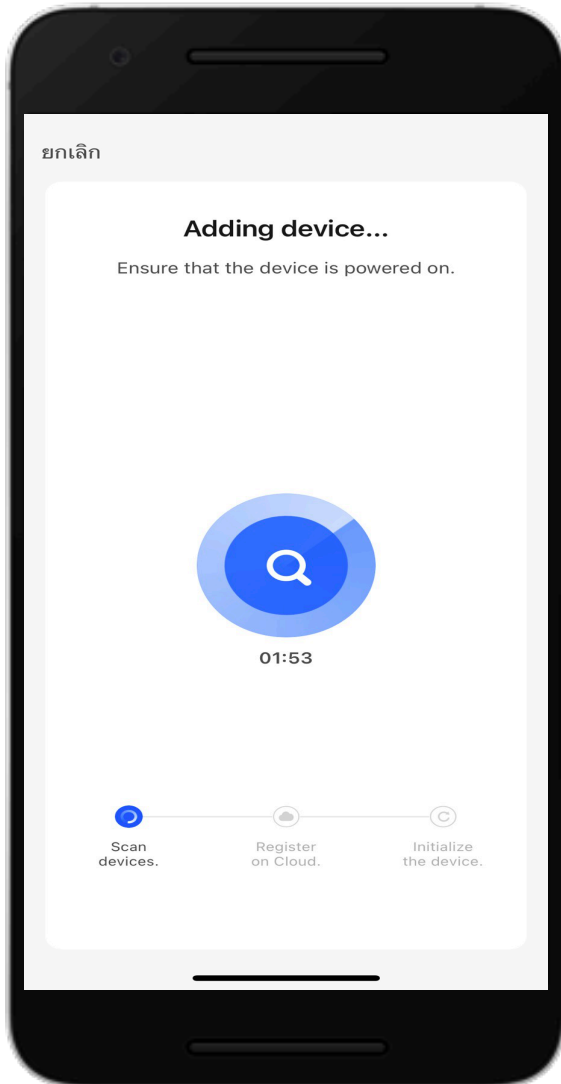
7. ติดตั้งอุปกรณ์ ต่อสาย Power port ให้เรียบร้อย

8. จากนั้นกดปุ่ม “ ปุ่มรีเซ็ต ” ด้านหลัง ค้างไว้ประมาณ “5 วินาที ” กล้องจะรีเซ็ตตัวเองหนึ่งรอบ



9. นำกล้องมาสแกน QR code  
ที่บนโทรศัพท์มือถือเมื่อสแกนสำเร็จ  
จะมีเสียงดังป๊อป 1 ครั้ง แล้วกด “ ถัดไป ”





10. รออุปกรณ์เชื่อมต่อสำเร็จ > ตั้งชื่ออุปกรณ์ > คลิก “เสร็จสิ้น”

เสร็จสิ้นขั้นตอนการเชื่อมต่ออุปกรณ์





# Thank You

wara.p  
waraporn.j

ฝ่ายวิจัยและพัฒนา R&D WATASHI

Download APP  
Watashi IoT

