



5 วัน 4 คืน



JLT185

เที่ยวเชิงตุ แบบมีฟรีเดย์

เมืองโบราณลั่วไต้



ห้าง The Ring Mall



จัตุรัสเทียนฝู



POP MART

มีให้แะ
ชื้อป๋อง



โปรแกรมไฮไลท์

- สวนสัตว์ (โซนหมีแพนด้า)
- ตลาดค้าส่งเหอฮวาอือ - วัดเหวินชู่
- เมืองโบราณลั่วไต้
- ย่านศิลปะตงเจียวจี้
- ห้าง The Ring Mall - จัตุรัสเทียนฝู
- สวนสาธารณะเหรินหมิน
- ถนนโบราณควานโจ๋เซียงจื่อ - แวะร้าน POP MART

พิเศษเริ่มต้น ~~19,999.-~~

15,000.-

รอบเดินทาง

วันที่ 04 - 08 / 04 / 2026
วันที่ 18 - 22 / 04 / 2026



พักโรงแรมหรู

4 ดาว



กรบนินซื้อป

ไม่เข้าร้าน



อาหาร

10 มื้อ

โปรแกรมเที่ยวเฉิงตู 5 วัน 4 คืน

วัน	กิจกรรม 行程	เช้า	เที่ยง	ค่ำ	โรงแรม
1	กรุงเทพฯ(ดอนเมือง) - เฉิงตู(TFU) ไฟว์ SL932 (17:15-21:15) 22:00 เดินทางถึงสนามบิน-รับสัมภาระ 23:00 เจ้าหน้าที่ยืนรอรับด้วยป้ายต้อนรับ 23:30 พาท่านเข้าสู่โรงแรม-เช็คอินและพักผ่อน	✗ รับประทาน เอง	✗ รับประทาน เอง	✗ รับประทาน เอง	Sichuan Railway Hotel (四川铁道大 酒店) 4ดาวหรือเทียบเท่า
2	<ul style="list-style-type: none"> • รับประทานอาหารเช้าที่โรงแรม • สวนสัตว์เฉิงตู (โซนมัมแพนด้า) (动物园熊猫馆) • ตลาดค้าส่งเหอฮวาฉี้อ (荷花池批发市场) • วัดเหวินซู (文殊院) 	🍴 ที่โรงแรม	🍴 อาหารเที่ยง	🍴 อาหารค่ำ	Sichuan Railway Hotel (四川铁道大 酒店) 4ดาวหรือเทียบเท่า
3	<ul style="list-style-type: none"> • รับประทานอาหารเช้าที่โรงแรม • เมืองโบราณลั่วไต้ (洛带古镇) • ย่านศิลปะตงเฉียวจี้ (东郊记忆) • ห้าง The Ring Mall (光环购物中心) 	🍴 ที่โรงแรม	🍴 อาหารเที่ยง	🍴 อาหารค่ำ	Sichuan Railway Hotel (四川铁道大 酒店) 4ดาวหรือเทียบเท่า
4	ฟรีเดย์ 1 วัน	🍴 ที่โรงแรม	✗ รับประทาน เอง	✗ รับประทาน เอง	Sichuan Railway Hotel (四川铁道大 酒店) 4ดาวหรือเทียบเท่า
5	<ul style="list-style-type: none"> • รับประทานอาหารเช้าที่โรงแรม • จตุรัสเทียนฝู่ (天府广场) • สวนสาธารณะเหรินหมิน (人民公园) • ถนนโบราณความใจเซียงจื่อ (宽窄巷子) และร้าน POP MART (泡泡玛特) • เดินทางสู่สนามบินเฉิงตูเทียนฝู่ ไฟว์ TFU → DMK สายการบิน SL933 (22:15-00:15) ดอนเมือง	🍴 ที่โรงแรม	🍴 อาหารเที่ยง	🍴 อาหารค่ำ	-

金隆(泰国)旅贸有限公司

จินหลงทัวร์ (ประเทศไทย) บจก.

118/17 ถ.ลาดกระบัง แขวงลาดกระบัง

เขตลาดกระบัง กทม. 10150



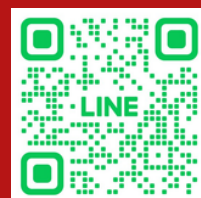
081-551-5447 / 085-807-2127 (คุณกฤตภาค)



Jinlongtour@gmail.com



@krit082515



วันที่ 1 กรุงเทพฯ → เฉิงตู

เดินทางจากกรุงเทพฯ ถึงเมืองเฉิงตู จะมีเจ้าหน้าที่รอต้อนรับท่านที่สนามบิน ก่อนจะพาท่านเข้าสู่โรงแรมเพื่อพักผ่อนตามอัธยาศัย โดยอาหารค่ำลูกค้าหากทานเอง

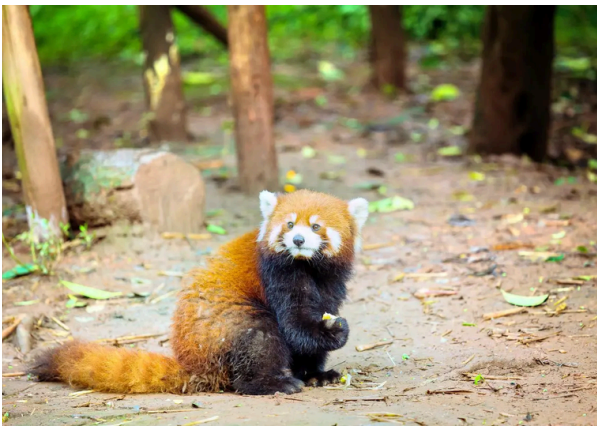
วันที่ 1 : Sichuan Railway Hotel (四川铁道大酒店) 4ดาวหรือเทียบเท่า	อาหารเช้า ❌	อาหารเที่ยง ❌	อาหารเย็น ❌
--	-------------	---------------	-------------

วันที่ 2 สวนสัตว์เฉิงตู → ตลาดค้าส่งเหอฮวาฉี → วัดเหวินชู่

ช่วงเช้า

เช้าวันนี้รับประทานอาหารเช้าที่โรงแรม จากนั้นออกเดินทางสู่หนึ่งในสถานที่ท่องเที่ยวสำคัญของเมืองเฉิงตู เพื่อสัมผัสความน่ารักของสัตว์สัญลักษณ์ประจำประเทศจีน

- ➔ สวนสัตว์เฉิงตู(动物园熊猫馆)
ชมความน่ารักของหมีแพนด้า หนึ่งในสัตว์สัญลักษณ์ของประเทศจีน ภายในสวนสัตว์มีโซนแพนด้าที่จัดสภาพแวดล้อมให้ใกล้เคียงธรรมชาติ ให้ท่านได้ชมพฤติกรรมของแพนด้าอย่างใกล้ชิด ทั้งการกินไผ่ เล่น และพักผ่อน



- ➔ ตลาดค้าส่งเหอฮวาฉี(荷花池批发市场)
แหล่งค้าส่งขนาดใหญ่ของเฉิงตู ที่มีสินค้าหลากหลายประเภท เช่น เสื้อผ้า กระเป๋า รองเท้า และของใช้ต่าง ๆ ในราคาย่อมเยา เหมาะสำหรับเลือกซื้อของฝากหรือสินค้าแฟชั่น



➔ วัดเหวินซู

วัดพุทธเก่าแก่ที่สำคัญของเมืองเฉิงตู มีประวัติยาวนานกว่า 1,000 ปี เป็นศูนย์กลางทางศาสนาและวัฒนธรรมที่สงบงดงาม ภายในวัดมีสถาปัตยกรรมจีนโบราณ พระพุทธรูปสำคัญ และสวนสไตล์จีน ก่อนเดินทางกลับที่พักรถหรือพักผ่อนตามอัธยาศัย



วันที่ 2 : Sichuan Railway Hotel (四川铁道大酒店) 4ดาวหรือเทียบเท่า

อาหารเช้า



อาหารเที่ยง



อาหารเย็น



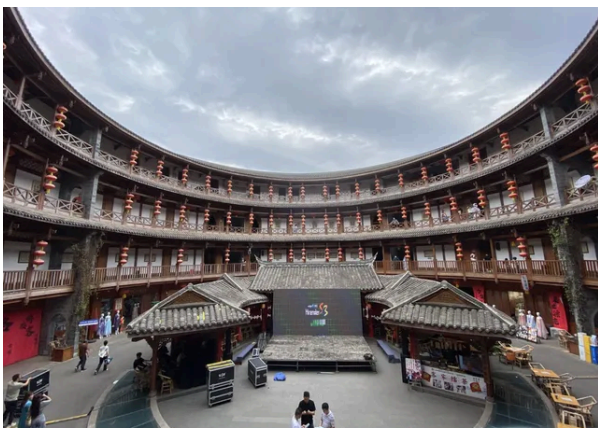
วันที่ 3 เมืองโบราณลั่วไต้→ย่านศิลปะตงเจียวจี้→ห้าง The Ring Mall

ช่วงเช้า

รับประทานอาหารเช้าที่โรงแรม จากนั้นนำท่านออกเดินทางสู่แหล่งท่องเที่ยวทางวัฒนธรรมและไลฟ์สไตล์ของเมืองเฉิงตู

➔ เมืองโบราณลั่วไต้(洛带古镇)

เมืองโบราณที่มีชื่อเสียงด้านวัฒนธรรมชาวฮากกา โดดเด่นด้วยสถาปัตยกรรมจีนดั้งเดิม ถนนหิน และบรรยากาศย้อนยุค ภายในเต็มไปด้วยร้านค้า ร้านอาหารพื้นเมือง และของฝาก ให้ท่านได้เดินเล่นและสัมผัสวิถีชีวิตแบบดั้งเดิม



➔ ย่านศิลปะตงเจียวจี้ (东郊记忆)
พื้นที่ศิลปะและวัฒนธรรมที่ดัดแปลงจากโรงงานอุตสาหกรรมเก่า กลายเป็นแหล่งรวมคาเฟ่ ร้านค้า และงานศิลปะร่วมสมัย เหมาะสำหรับเดินเล่นและถ่ายภาพ



➔ ห้าง The Ring Mall (光环购物中心)
ศูนย์การค้าสมัยใหม่ที่มีเอกลักษณ์โดดเด่นด้วยการออกแบบภายในที่เป็น “สวนป่าในร่ม” ให้ความรู้สึกเหมือนเดินอยู่ท่ามกลางธรรมชาติ พร้อมด้วยร้านค้าแบรนด์ดัง ร้านอาหาร และคาเฟ่มากมาย ให้ท่านได้อิสระช้อปปิ้งและพักผ่อนตามอัธยาศัย ก่อนเดินทางกลับที่พัก



วันที่ 3 : Sichuan Railway Hotel (四川铁道大酒店) 4ดาวหรือเทียบเท่า

อาหารเช้า ✓

อาหารเที่ยง ✓

อาหารเย็น ✓

วันที่ 4 ฟรีเดย์ เทียวอิสระหนึ่งวัน (ไม่รวมค่าใช้จ่าย)

ช่วงเช้า

รับประทานอาหารเช้าที่โรงแรม ท่านสามารถเที่ยวในเมืองเฉิงตูได้อย่างอิสระ

วันที่ 4 : Sichuan Railway Hotel (四川铁道大酒店) 4ดาวหรือเทียบเท่า

อาหารเช้า ✓

อาหารเที่ยง ✗

อาหารเย็น ✗



วันที่ 5 จัตุรัสเทียนฝู → สวนสาธารณะเหรินหมิน → ถนนโบราณความใจเซียงจื่อ + POP MART → สนามบินเจียงตูเทียนฝู

ช่วงเช้า

รับประทานอาหารเช้าที่โรงแรม จากนั้นนำท่านเที่ยวชมสถานที่สำคัญในตัวเมืองเจียงตู

➔ จัตุรัสเทียนฝู (天府广场)

จัตุรัสใจกลางเมืองเจียงตู ศูนย์กลางทางเศรษฐกิจและวัฒนธรรม รายล้อมด้วยอาคารสำคัญและแหล่งช้อปปิ้ง เป็นอีกหนึ่งแลนด์มาร์คที่นักท่องเที่ยวนิยมมาถ่ายภาพ



➔ สวนสาธารณะเหรินหมิน (人民公园)

สวนสาธารณะยอดนิยมของชาวเจียงตู ที่สะท้อนวิถีชีวิตแบบเรียบง่ายและสโลว์ไลฟ์ ภายในมีร้านน้ำชาแบบดั้งเดิม ให้ท่านได้สัมผัสบรรยากาศการพักผ่อนของคนท้องถิ่น



➔ ถนนโบราณความใจ๋เซียงจื่อ (宽窄巷子)+POP MART (泡泡玛特)
ย่านตรอกโบราณที่มีชื่อเสียง เต็มไปด้วยร้านอาหารพื้นเมือง คาเฟ่ และร้านของฝาก ให้
ท่านได้เดินเล่นและเลือกซื้อสินค้าตามอัธยาศัย พร้อมแวะร้านของเล่นชื่อดังอย่าง
Popmart สำหรับผู้ที่ชื่นชอบของสะสมและกล่องสุ่ม



จากนั้นออกเดินทางกลับสู่สนามบินนานาชาติเฉิงตู เพื่อทำการเช็คอินและเตรียมตัวขึ้นเครื่องบิน
เที่ยวบิน SL933 เส้นทาง เฉิงตู (TFU) - กรุงเทพฯ (ดอนเมือง) เวลา 22:15 - 00:15 น.

เดินทางกลับประเทศไทย

อาหารเช้า ✓

อาหารเที่ยง ✓

อาหารเย็น ✓



ค่าบริการและเงื่อนไขรายการท่องเที่ยว

รหัสทัวร์	วันเดินทาง	ผู้ใหญ่/ท่าน (20ท่านขึ้นไป)	พักเดี่ยวเพิ่ม
JLT260404A-SL	04 - 08/04/206	15,000.-	3,000.-
JLT260418A-SL	18 - 22/04/206	17,888.-	3,000.-

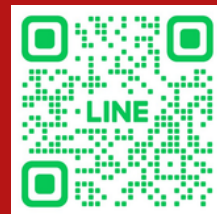
ราคาทัวร์เด็กอายุไม่เกิน 2 ปี เก็บ6,000บาท/คน(นอนกับผู้ปกครอง)
ราคาทัวร์เด็กอายุ 2-5 ปี เก็บ70% จากราคาเต็ม(นอนกับผู้ปกครอง)
ราคาทัวร์เด็กอายุ 6 ปี ขึ้นไปเก็บราคาผู้ใหญ่

เงื่อนไขเพิ่มเติม โปรดอ่าน

การเดินทางจะต้องมีผู้โดยสารจำนวน 20 ท่าน ถ้าผู้โดยสารไม่ครบจำนวนดังกล่าวทางบริษัทฯ ขอสงวนสิทธิ์ในการเปลี่ยนแปลงราคาหรือยกเลิกการเดินทางโดยทางบริษัทฯ จะแจ้งให้ท่านทราบล่วงหน้า 15 วันทำการ

หากราคาตั๋วเครื่องบินมีการปรับสูงขึ้นจากราคาปัจจุบัน และในกรณีที่ไม่สามารถไปเที่ยวตามสถานที่ที่ระบุในรายการ อันเนื่องมาจากธรรมชาติ ความล่าช้า และความผิดพลาดของทางสายการบินทางบริษัทฯ จะไม่คืนค่าใช้จ่ายใดๆทั้งสิ้น

รายการและราคาทัวร์ข้างต้นนี้อาจมีการเปลี่ยนแปลงได้ตามความเหมาะสม



รายละเอียดอัตราค่าบริการ

ราคานี้รวม	ราคานี้ไม่รวม
<ul style="list-style-type: none"> • ตัวเครื่องบินไป-กลับแบบหมู่คณะชั้นประหยัด • ค่าอาหารที่ระบุในรายการ (คนละ 40-60 หยวน/มื้อ) • ค่ารถที่บริษัทจัดเตรียม (รถบัส 38-50 ที่นั่ง) • ค่าที่พักโรงแรมที่ระบุหรือเทียบเท่า • ค่าเข้าชมสถานที่ต่างๆที่ระบุในรายการ • น้ำเปล่าวันละ 1 ขวด/คน • ค่าประกันอุบัติเหตุตลอดในการเดินทาง • ค่ามัคคุเทศก์ท้องถิ่น (พูดภาษาไทย) (สำหรับกรุ๊ป20คนขึ้นไปเท่านั้น) • ค่าน้ำหนักโหลดกระเป๋าใต้ท้องเครื่อง 20 กก. • ค่าภาษีมูลค่าเพิ่ม VAT 7% และ หักภาษี ณ ที่จ่าย 3% 	<ul style="list-style-type: none"> • ค่าใช้จ่ายในการทำพาสปอร์ต • ค่าอาหารนอกเหนือจากที่ระบุในรายการ • ค่าใช้จ่ายส่วนตัวของผู้เดินทาง • ค่าธรรมเนียมเอกสารเดินทางเข้าประเทศจีน สำหรับผู้ถือพาสปอร์ตต่างประเทศที่ต้องขอวีซ่า • ค่าธรรมเนียมการเข้าชมสถานที่สำหรับพาสปอร์ตต่างชาติที่นอกเหนือจากพาสปอร์ตไทย • ค่าภาษีน้ำมันที่สายการบินเรียกเก็บเพิ่ม • ค่ากระเป๋ากันน้ำหนักเกินกำหนด • ค่าธรรมเนียมวีซ่าเข้าประเทศจีน • ค่าทิปไกด์ คนขับรถ 1,500 บาท/คน/ทริป

➔ เงื่อนไขประกันการเดินทาง

ค่าประกันอุบัติเหตุและค่ารักษาพยาบาล

วงเงิน 1,000,000 คู่คุ้มครองเฉพาะ :

- กรณีที่ได้รับอุบัติเหตุระหว่างการเดินทาง
- ผู้เดินทางไปกลับพร้อมกรุ๊ปเท่านั้น
- ไม่คุ้มครองถึงการสูญเสียทรัพย์สินส่วนตัว
- ไม่คุ้มครองโรคประจำตัวของผู้เดินทาง





ข้อควรทราบก่อนการเดินทาง

1. การเดินทางในแต่ละครั้งจะต้องมีผู้โดยสารจำนวน 10 ท่านขึ้นไป ถ้าผู้โดยสารไม่ครบจำนวนดังกล่าว ทางบริษัทฯ ขอสงวนสิทธิ์ในการเปลี่ยนแปลงราคาหรือยกเลิกการเดินทางโดยทางบริษัทจะแจ้งให้ท่านทราบล่วงหน้า 15 วันทำการ

2. โปรแกรมทัวร์นี้จัดทำขึ้นโดยใช้ข้อมูลเที่ยวบินของสายการบินตามที่ระบุไว้ อย่างไรก็ตาม เนื่องจากการให้บริการตัวเครื่องบินขึ้นอยู่กับเงื่อนไขและตารางบินของสายการบิน บริษัทขอสงวนสิทธิ์ในการปรับเปลี่ยนเที่ยวบินหรือสายการบินโดยไม่ต้องแจ้งล่วงหน้า หากเกิดการเปลี่ยนแปลง บริษัทจะจัดหาสายการบินหรือเที่ยวบินอื่นที่ใกล้เคียงหรือดีกว่า เพื่อให้ลูกค้าเดินทางถึงจุดหมายได้ตามแผนและได้รับบริการที่เหมาะสมที่สุด

3. หากในขณะของท่านมีผู้ต้องการดูแลพิเศษ นั่งรถเข็น (Wheelchair), เด็ก, ผู้สูงอายุ, มีโรคประจำตัว หรือไม่สะดวกใน การเดินทางท่องเที่ยวในระยะเวลาเกินกว่า 2-3 ชั่วโมงติดต่อกัน ท่านและครอบครัวจะต้องดูแลสมาชิกภายในครอบครัวของท่านเอง เนื่องจากการเดินทางเป็นหมู่คณะทัวร์หน้าทัวร์มีความจำเป็นต้องดูแลคณะทัวร์ทั้งหมด



การชำระค่าบริการ

3.1 กรุณาชำระมัดจำ 50% พร้อมส่งหน้าพาสปอร์ตที่มีรูปถ่ายสำหรับเตรียมเอกสารเข้าประเทศ

3.2 กรุณาชำระค่าทัวร์เต็มจำนวน ในกรณีที่ค่าทัวร์ราคาต่ำกว่า 10,000 บาท

3.3 กรุณาชำระค่าทัวร์ส่วนที่เหลือภายใน 30 วันก่อนออกเดินทาง **45 วันก่อนเดินทางสำหรับช่วงสงกรานต์และปีใหม่

3.4 กรณีวันเดินทางน้อยกว่า 21 วัน หรือราคาทัวร์โปรโมชั่น ต้องชำระค่าทัวร์เต็มจำนวนเท่านั้น

5. กรณีผู้เดินทางที่ต้องการความช่วยเหลือเป็นพิเศษ เช่น การขอใช้วีซ่าที่สนามบิน กรุณาแจ้งบริษัทฯ อย่างน้อย 7 วันก่อนการเดินทาง หรือเริ่มตั้งแต่ท่านจองทัวร์ มิฉะนั้นทางบริษัทฯ ไม่สามารถจัดการได้ล่วงหน้า ทางบริษัทฯ ขอสงวนสิทธิ์ในการเรียกเก็บค่าใช้จ่ายตามจริงที่เกิดขึ้นกับผู้เดินทาง (ถ้ามี)

6. กรณีใช้หนังสือเดินทางราชการ (เล่มน้ำเงิน) เดินทางเพื่อการท่องเที่ยวกับคณะทัวร์ หากท่านถูกปฏิเสธในการเข้าออกประเทศใด ๆ ก็ตาม ทางบริษัทฯ ขอสงวนสิทธิ์ไม่คืนค่าทัวร์และรับผิดชอบใด ๆ ทั้งสิ้น



เงื่อนไขการยกเลิก เลื่อนการเดินทางและการคืนเงิน



การยกเลิกหรือเลื่อนการเดินทาง

นักท่องเที่ยวหรือตัวแทนจำหน่าย (ผู้มีชื่อในเอกสารการจอง) ต้องแจ้งยกเลิกเป็นลายลักษณ์อักษรโดย

- แฟกซ์ / อีเมล / หรือมาเซ็นเอกสารที่บริษัท (อย่างไรอย่างหนึ่ง)

บริษัทไม่รับการยกเลิกผ่านทางโทรศัพท์ทุกกรณี



การขอคืนเงินค่าบริการ

นักท่องเที่ยวหรือตัวแทนจำหน่าย (ผู้มีชื่อในเอกสารการจอง) ต้องยื่นคำร้องขอคืนเงินเป็นลายลักษณ์อักษร โดย

- แฟกซ์ / อีเมล / หรือมาเซ็นเอกสารที่บริษัท (อย่างไรอย่างหนึ่ง)

ทั้งนี้ ในกรณีที่ประสงค์ขอรับเงินค่าบริการคืน ต้องแนบเอกสารประกอบการพิจารณาให้ครบถ้วน ได้แก่

- หนังสือมอบอำนาจ (ถ้ามี) พร้อมหลักฐานประกอบการมอบอำนาจ
- หลักฐานการชำระค่าบริการ
- สำเนาหน้าสมุดบัญชีธนาคารที่ประสงค์ให้โอนเงินคืน

อัตราการคืนเงินเป็นไปตาม ประกาศคณะกรรมการธุรกิจ นำเที่ยวและมัคคุเทศก์ พ.ศ. 2563 ดังนี้

- **ยกเลิกก่อนเดินทาง ≥ 30 วัน (ไม่นับวันเดินทาง)**

→ คืนเงินค่าทัวร์เต็มจำนวน

ยกเว้น ค่าใช้จ่ายที่เกิดขึ้นจริง เช่น ค่ามัดจำตัวเครื่องบิน ค่าบริการแลนด์ต่างประเทศ เป็นต้น

- **ยกเลิกก่อนเดินทาง 15-29 วัน**

→ คืนเงิน 50% ของค่าทัวร์

ยกเว้น ค่าใช้จ่ายที่เกิดขึ้นจริง เช่น ค่ามัดจำตัวเครื่องบิน ค่าบริการแลนด์ต่างประเทศ เป็นต้น

- **ยกเลิกก่อนเดินทางน้อยกว่า 15 วัน**

→ บริษัทขอสงวนสิทธิ์ไม่คืนเงินค่าทัวร์

เนื่องจากมีค่าใช้จ่ายที่ชำระไปแล้ว เช่น ตัวเครื่องบิน ที่พัก ฯลฯ

- **กรุ๊ปช่วงเทศกาลหรือเที่ยวบินพิเศษ (เช่น ปีใหม่, สงกรานต์, Charter Flight)**

→ ไม่มีการคืนเงินมัดจำหรือค่าทัวร์ทั้งหมด ไม่ว่าจะยกเลิกด้วยเหตุผลใดก็ตาม



เงื่อนไขการยกเลิก เลื่อนการเดินทางและการคืนเงิน



กรณีอื่น ๆ

ในกรณี มีเหตุให้ต้องยกเลิกการเดินทางที่บริษัทได้โฆษณาไว้ โดยไม่ใช่ความผิดของบริษัท

- บริษัทยินดีคืนเงินเต็มจำนวนตามที่ลูกค้าได้ชำระมาแล้ว
- ต้องแจ้งล่วงหน้าไม่น้อยกว่า 30 วันก่อนเดินทาง

**โปรดอ่านข้อความให้ถี่ถ้วนก่อนการจองทัวร์ทุกครั้ง
เพื่อประโยชน์แก่ตัวท่านเอง**

กรณีถูก ปฏิเสธการเดินทางออกหรือเข้าประเทศ
โดยกองตรวจคนเข้าเมือง (ไทยหรือต่างประเทศ)

บริษัทฯ ขอสงวนสิทธิ์ที่จะไม่คืนค่าทัวร์ไม่ว่ากรณีใดๆ ทั้งสิ้น

หมายเหตุสำคัญ

บริษัทดำเนินธุรกิจท่องเที่ยวเท่านั้น ไม่สนับสนุนการเดินทางผิดกฎหมาย
การผ่านด่านตรวจคนเข้าเมืองขึ้นอยู่กับดุลยพินิจของเจ้าหน้าที่
ลูกค้าต้องดำเนินการด้วยตนเอง
บริษัทฯ ไม่สามารถให้ความช่วยเหลือได้



เมื่อออกเดินทางแล้ว หากงดใช้บริการบาง รายการ หรือไม่เดินทางพร้อมคณะ

ถือว่าสละสิทธิ์ ไม่สามารถเรียกร้องเงินคืนหรือเงินมัดจำได้ทุกกรณี

