



Computer Peripheral  
and Supplies Ltd.



# PRODUCT CATALOGUE V.2

Line Matrix Printers, Inkjet Label Printers  
Card Printers, Barcode Printers  
Barcode Scanner, Mobile Computer  
POS, Gate Control Solutions  
Office Automation

LINE @cps.co.th



[www.cps.co.th](http://www.cps.co.th)

[www.labeldd.com](http://www.labeldd.com)

[www.facebook.com/cps.co.th](https://www.facebook.com/cps.co.th)

# PRINTRONIX



เครื่องพิมพ์ Line Printer มีความเร็วตั้งแต่ 500 ถึง 2000 : บรรทัดต่อวินาที  
มีรุ่นสำหรับงานพิมพ์บน Windows ที่พิมพ์งานได้สวยใกล้เคียงเครื่องพิมพ์ dot matrix และพิมพ์ได้รวดเร็วกว่า เสียงเงียบกว่า  
ลักษณะเป็นตู้และขาตั้งให้ท่านได้เลือกใช้งาน  
รุ่นตู้สามารถเก็บฝุ่นจากกระดาษและเก็บเสียงได้ดี ไม่รบกวนในการทำงาน  
มีการบริการ Onsite ที่รวดเร็ว ให้ท่านพิมพ์งานปริมาณมากๆ โดยไม่ต้องกังวล ถ้าเครื่องมีปัญหา

NEW

## PRINTRONIX Serial Dot Matrix Printers

### Serial Dot Matrix -Printer Model S809

เครื่องพิมพ์แบบ 24 Pin ที่ให้ความเร็วถึง 900 ตัวอักษรต่อวินาที  
สำหรับงานพิมพ์บน Windows มีหัวพิมพ์ที่แข็งแรงและเสียงเงียบ  
น้อยกว่า 54 dBA มีการต่อเชื่อมแบบเน็ตเวิร์ค พร้อม software การจัดการ  
ที่มีประสิทธิภาพ มีตลับหมึกที่พิมพ์ได้ 25 ล้านตัวอักษร



ในฐานะตัวแทนอย่างเป็นทางการของ PRINTRONIX ในประเทศไทย เรามีเป้าหมายของแท้ ที่มีคุณภาพและราคายุติธรรม  
มั่นใจได้ว่า เครื่องพิมพ์ของท่านจะทำงานได้อย่างมีประสิทธิภาพ ด้วยต้นทุนของการพิมพ์ที่ลดลง





## Inkjet Label Printers

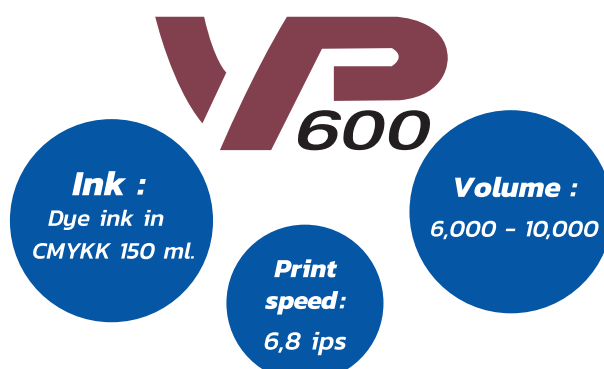
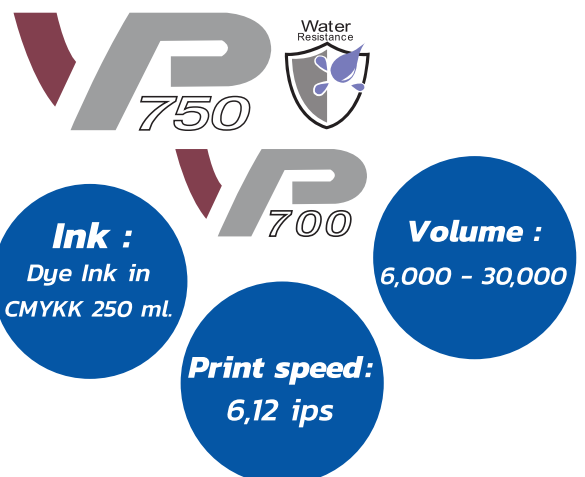
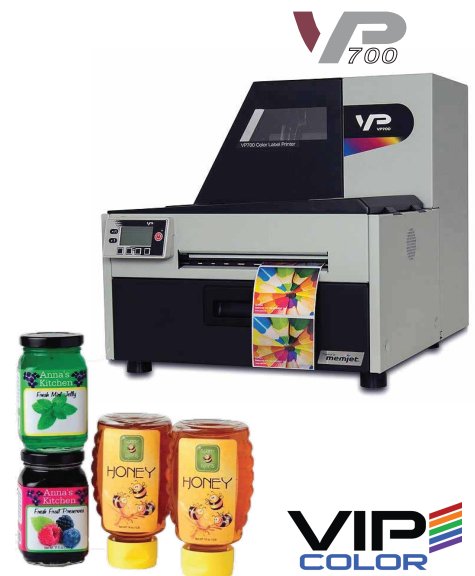


“ฉลากเปลี่ยนโลก  
ด้วยเครื่องพิมพ์  
VP series”

เครื่องพิมพ์ที่จะทำให้โลกของฉลากเปลี่ยนไปในอนาคต ฉลากสีที่พิมพ์ด้วยเครื่องพิมพ์นี้จะให้สีสันที่สวยงามระดับ Photo Quality ทำให้เมื่อนำไปติดกับบรรจุภัณฑ์ใดๆ ก็จะช่วยเพิ่มมูลค่าของสินค้านั้นๆ

เครื่องพิมพ์ฉลากสี เทคโนโลยี Inkjet เครื่องนี้ช่วยแก้ปัญหาให้โรงพิมพ์และผู้ใช้งาน ไม่ต้องกังวลถึงจำนวนชิ้นต่ำของฉลากสินค้าอีกต่อไปเพราะไม่ต้องทำเพลท ด้วยคุณสมบัติของเครื่องที่ถูกต้องออกแบบมาให้พิมพ์สติ๊กเกอร์แบบม้วน โดยเฉพาะ Color Label Inkjet Printer VP series มีความเร็วสูงถึง 12 นิ้ว/วินาที และความละเอียด 1,600 x 1,600 DPI อีกทั้งยังมีต้นทุนในการพิมพ์ต่ำกว่า Desktop Printer ทั่วๆไปในท้องตลาด

ดังนั้น เราจึงได้ฉลากสีที่สวยงามใหม่ ระดับ Photo Quality ในแบบที่ไม่ซ้ำใคร พิมพ์เท่าที่ต้องใช้จริง ลดเวลาการผลิต ลดสต็อก



## Card printer

### Team Nisca PR-C101



- DYE-SUBUIMATION
- ความละเอียด 300 DPI
- 24 bit พิมพ์ด้านเดียว

### Team Nisca PR-C151



- DYE-SUBUIMATION
- ความละเอียด 300 DPI
- 24 bit พิมพ์สองด้านอัตโนมัติ

### Team Nisca PR-C201



- RETRANSFER
- ความละเอียด 600 DPI
- 24 bit พิมพ์สองด้านอัตโนมัติ

### HiTi CS-200E



- DYE-SUBUIMATION
- ความละเอียด 300 DPI
- พิมพ์ด้านเดียว พิมพ์สองด้าน (optionเสริม)

### Zebra ZXP3



- DYE-SUBUIMATION
- ความละเอียด 300 DPI
- พิมพ์ด้านเดียว

### FARGO® HDP5000



- RETRANSFER
- ความละเอียด 300 DPI
- พิมพ์ด้านเดียว พิมพ์สองด้านอัตโนมัติ (สำหรับรุ่นที่รองรับ)

### FARGO® HDP5600



- RETRANSFER
- ความละเอียด 600 DPI
- พิมพ์ด้านเดียว พิมพ์สองด้านอัตโนมัติ (สำหรับรุ่นที่รองรับ)

### LAMINATOR FOR NISCA AND FARGO



- อุปกรณ์เสริม เพื่อการเคลือบ  
ทำให้มีคุณภาพสูง

## Receipt Printer

### Rongta RP80



- 250มิล/วินาที
- USB + RS-232 + LAN

### Codesoft TP-3300II



- 250มิล/วินาที
- USB + RS-232 + LAN

### Codesoft TP-3250iIL



- 250มิล/วินาที
- USB + RS-232 + LAN

### Codesoft TP-300K



- 300มิล/วินาที, ใช้ในห้องครัว
- USB + RS-232 + LAN

### Codesoft PL-330



- 300มิล/วินาที
- BLUETOOTH + WiFi (สำหรับรุ่นที่รองรับ)

### Rongta ACE V1



- 350มิล/วินาที, ใช้ในห้องครัว, หน้าร้าน
- USB + RS-232 + LAN
- LINUX, MAC, มีเสียงพูดบอกสถานะ

### Rongta RP-835



- พิมพ์ใบเสร็จกระดาษต่อเนื่อง สูงสุด 6 สำนวน
- ความละเอียด 300 DPI
- USB+PARALLEL

### Rongta RP-835 BLUETOOTH



- พิมพ์ใบเสร็จกระดาษต่อเนื่อง สูงสุด 6 สำนวน
- ความละเอียด 300 DPI
- USB+PARALLEL+BLUETOOTH  
เหมาะสำหรับรถส่งของเคลื่อนที่, VAN SALES

## Mobile Printer

### Rongta RPP-02



- BLUETOOTH
- หน้ากว้าง 2 นิ้ว

### Rongta RPP-200



- BLUETOOTH + WiFi
- หน้ากว้าง 2 นิ้ว

### Rongta RPP-300



- BLUETOOTH + WiFi
- หน้ากว้าง 3 นิ้ว

### Rongta RPP-320



- BLUETOOTH + WiFi
- หน้ากว้าง 3 นิ้ว พิมพ์ตึกเกอร์ไต่เร่ได้

### SATO MB400



- หน้ากว้าง 4"
- DIRECT THERMAL 203 DPI
- BLUETOOTH + WiFi

### SATO PW208NX



- หน้ากว้าง 2"
- DIRECT THERMAL 203 DPI
- BLUETOOTH + WiFi

### ZEBRA QLN220HC



- หน้ากว้าง 2"
- DIRECT THERMAL 203 DPI
- BLUETOOTH + WiFi

### ZEBRA ZQ510



- หน้ากว้าง 2.8"
- DIRECT THERMAL 203 DPI
- BLUETOOTH + WiFi

**SATO CL-4NX**



**BEST  
SELLER**

- หน้ากว้าง 4"
- หัวพิมพ์ 203/305/609 DPI
- Interface USB/RS232/LAN

**SATO CL-6NX**



- หน้ากว้าง 6"
- หัวพิมพ์ 203/305 DPI
- Interface USB/RS232/LAN

**SATO HR212/HR224**



- หน้ากว้าง 56 มม.
- หัวพิมพ์ 305/609 DPI
- Interface USB

**Sato Fx3-LX**



- เครื่องพิมพ์ Stand Alone (พกพา)
- พิมพ์แบบ Direct Thermal
- หัวพิมพ์ 305 DPI, หน้ากว้าง 80 มม.

**SATO M10eDT/M10eTT**



- หน้ากว้าง 10.5"
- หัวพิมพ์ 305 DPI
- Interface USB/RS232/LAN

**SATO TG308/TG312**



- หน้ากว้าง 3.1"
- หัวพิมพ์ 203/305 DPI
- Interface USB/RS232/LAN

**SATO M84PRO**



- หน้ากว้าง 4"
- หัวพิมพ์ 203/300/600 DPI
- Interface USB/RS232

**PRINTRONIX  
T2N/T2N3**



- หน้ากว้าง 4"
- หัวพิมพ์ 200/300 DPI
- Interface USB/RS232/LAN

**PRINTRONIX  
T82x4/T83x4**



- หน้ากว้าง 4"
- หัวพิมพ์ 203/300 DPI
- Interface USB/RS232/LAN

**PRINTRONIX  
T82x6/T83x6**



- หน้ากว้าง 6"
- หัวพิมพ์ 203/300 DPI
- Interface USB/RS232/LAN

**PRINTRONIX  
T62x4/T63x4**



- หน้ากว้าง 4"
- หัวพิมพ์ 203/300 DPI
- Interface USB/RS232/LAN

**BEST  
SELLER**

**PRINTRONIX  
T62x6/T63x6**



- หน้ากว้าง 6"
- หัวพิมพ์ 203/300 DPI
- Interface USB/RS232/LAN

**POSTEK  
I200/I300**



**BEST  
SELLER**

- หน้ากว้าง 4"
- หัวพิมพ์ 203/300 DPI
- Interface USB/RS232

**POSTEK  
TX-6**



- หน้ากว้าง 4"
- หัวพิมพ์ 600 DPI
- Interface USB/RS232/Centronics

**SATO S84-EX**



- หน้ากว้าง 4" / 6"
- หัวพิมพ์ 203/305/609 DPI
- Interface RS232/USB/

**SATO for AUTO LABEL LT408**



- หน้ากว้าง 4"
- หัวพิมพ์ 203 DPI
- Interface RS232/USB

**SATO RWG500  
for CL Series**



- หน้ากว้าง 7"
- ปรับความเร็วอัตโนมัติ
- ใช้งานง่าย

**ZEBRA 105SL**



- หน้ากว้าง 4"
- หัวพิมพ์ 203/305 DPI
- Interface USB/RS232/LAN

**ZEBRA ZM400**



- หน้ากว้าง 4"
- หัวพิมพ์ 300 DPI
- Interface USB/RS232/LAN

**ZEBRA ZT200**



- หน้ากว้าง 4"
- หัวพิมพ์ 300 DPI
- Interface USB/RS232/LAN



## Desktop Barcode Printers

### POSTEK G2000/G3000



- หน้ากว้าง 4"
- หัวพิมพ์ 203/300 DPI
- Interface USB/RS232

### POSTEK G6000



- หน้ากว้าง 4"
- หัวพิมพ์ 609 DPI
- Interface USB/RS232/LAN

### TSC TTP-244 Plus



- หน้ากว้าง 4"
- หัวพิมพ์ 203 DPI
- Interface USB/RS232

### POSTEK C-168

**BEST  
SELLER**



- หน้ากว้าง 4"
- หัวพิมพ์ 203 DPI
- Interface USB/RS232

### Codesoft Easy Bar 4e/4i



- หน้ากว้าง 4"
- หัวพิมพ์ 203/300 DPI
- Interface USB

### CODESOFT S4



- หน้ากว้าง 4"
- หัวพิมพ์ 203 DPI
- Interface USB/RS232

### TSC TA210/TA310



- หน้ากว้าง 4"
- หัวพิมพ์ 203/300 DPI
- Interface USB

### RONGTA RPP-400H



- หน้ากว้าง 4"
- หัวพิมพ์ 203 DPI
- Interface USB/RS232/Lan

### SATO CG4



- หน้ากว้าง 4"
- หัวพิมพ์ 203/305 DPI
- Interface USB/RS232

### SATO CG2



- หน้ากว้าง 2"
- หัวพิมพ์ 203/305 DPI
- Interface USB/RS232

### SATO WS408DT / WS408TT



- หน้ากว้าง 4"
- หัวพิมพ์ 203 DPI
- Interface USB/RS232

### SATO CT4I



- หน้ากว้าง 4"
- หัวพิมพ์ 203/305 DPI หรือ 600 จุดต่อนิ้ว
- Interface USB/RS232

### SATO SA408



- หน้ากว้าง 4"
- หัวพิมพ์ 200 DPI
- Interface USB/RS232

### Zebra ZD500



- หน้ากว้าง 4"
- หัวพิมพ์ 203/300 DPI
- USB, RS-232, Ethernet-10/100 internal

### Zebra GT800 TT



- หน้ากว้าง 4"
- หัวพิมพ์ 203 DPI
- Serial, USB, e ETHERNET

### Zebra GC 420T



- หน้ากว้าง 4"
- หัวพิมพ์ 203 DPI
- Serial, USB, Parallel

### Sato TH2 Direct thermal method



### Cleaning Kit for thermal printer



### KENDO 22 / 22P / 26 PB XL / DUO XL PB-1



### สายรัดข้อมือ แสดงตัวตนด้วย Barcode



## Barcode Scanner 1 D

MINDEO MD-2230AT PLUS W/STAND



- หัวอ่านชนิดเลเซอร์
- ความเร็วในการอ่าน 200 ครั้ง/วินาที
- มาตรฐาน IP50

ZEBEX Z-3190



- หัวอ่านชนิด CCD Linear Imager
- ความเร็วในการอ่าน 330 ครั้ง/วินาที
- USB Cable

MINDEO CS-2190  
CORDLESS LASER



- ระยะการอ่านได้ไกลถึง 100 เมตร (ที่โล่ง)
- ความเร็วในการอ่าน 200 ครั้ง/วินาที
- มาตรฐาน IP51

MINDEO MD-2000



- หัวอ่านชนิดเลเซอร์
- ความเร็วในการอ่าน 100 ครั้ง/วินาที
- มาตรฐาน IP50

ICON IC-1800



- หัวอ่านชนิด CCD Linear Imager
- ความเร็วในการอ่าน 350 ครั้ง/วินาที
- USB Cable

MINDEO CS-3290  
CORDLESS LASER



- ระยะการอ่านได้ไกลถึง 200 เมตร (ที่โล่ง)
- ความเร็วในการอ่าน 200 ครั้ง/วินาที
- มาตรฐาน IP52

MINDEO MD-5230 INDUSTRIAL



- หัวอ่านชนิดเลเซอร์
- ความเร็วในการอ่าน 100 ครั้ง/วินาที
- มาตรฐาน IP64

ZEBX Z-6170 OMINDIRECTION



- หัวอ่านบาร์โค้ด 1D ชนิด Laser 20 เส้น
- ความเร็วในการอ่านสูงสุด 1,400 ครั้ง/วินาที

ZEBEX Z-3190  
CCD BLUETOOTH



- ระยะการอ่านได้ไกลถึง 100 เมตร (ที่โล่ง)
- ความเร็วในการอ่าน 330 ครั้ง/วินาที
- มาตรฐาน IP51

ICON IC-2500



- หัวอ่านชนิดเลเซอร์แบบ 20 เส้น
- อ่านบาร์โค้ดได้ 360 องศา
- ความเร็วในการอ่าน 1,500 ครั้ง/วินาที

ICON IC-3800 WIRELESS



- หัวอ่านชนิด CCD Linear Imager
- ระยะการอ่านได้ไกลถึง 100 เมตร (ที่โล่ง)
- ความเร็วในการอ่าน 350 ครั้ง/วินาที

Mindeo CR 40 1D Ring Scanner



- เครื่องอ่านบาร์โค้ดแบบแหวน ชนิด Laser 1D
- การเชื่อมต่อแบบ Bluetooth
- ใช้งานคล่องตัวและสะดวก

## Barcode Scanner 2 D

MINDEO MD-6000 W/STAND



- หัวอ่านชนิด Image 640x480 พิกเซล
- มาตรฐาน IP50

ICON IC-1820 W/STAND



- หัวอ่านชนิด Image 640x480 พิกเซล
- ความเร็วในการอ่าน 190 ครั้ง/วินาที
- มาตรฐาน IP54

SEUIC AUTOID RING 2D



- หัวอ่านชนิด Image
- เชื่อมต่อผ่าน Bluetooth
- รองรับ Windows, IOS, Andorid

MINDEO MD-6800 W/STAND



- หัวอ่านชนิด Image 1280x960 พิกเซล
- มาตรฐาน IP52

MINDEO CS-2290 CORDLESS LASER



- ระยะการอ่านได้ไกลถึง 100 เมตร (ที่โล่ง)
- หัวอ่านชนิด Image 1280 x 800 พิกเซล
- มาตรฐาน IP51

DATALOGIC QW-2420 W/STAND



- หัวอ่านชนิด Linear Imager พร้อมแสดงแสงสีเขียว
- IMAGER SENSOR Wide VGA 640x480 pixels
- IP 42

MINDEO MP-8300 PRESENTATION



- หัวอ่านชนิด Image 1208 x 1024 (1.2M) พิกเซล
- ความเร็วในการอ่าน 45 เฟรม/วินาที
- มาตรฐาน IP52

MINDEO CS-3290 2D CORDLESS LASER



- ระยะการอ่านได้ไกลถึง 200 เมตร (ที่โล่ง)
- หัวอ่านชนิด Image 752 x 480 พิกเซล
- มาตรฐาน IP52

DATALOGIC GRYPHON GFS-4400



- หัวอ่านชนิด Linear Imager พร้อมแสดงแสงสีเขียว
- IMAGER SENSOR Wide VGA 752x480 pixels
- เหมาะสำหรับตู้ Kiosk, ATM, โรงงานอุตสาหกรรม

MINDEO MP-725 PRESENTATION



- หัวอ่านชนิด Image 1208 x 800 พิกเซล
- ความเร็วในการอ่าน 45 เฟรม/วินาที
- มาตรฐาน IP50

ICON IC-3820 WIRELESS



- หัวอ่านชนิด Imager
- ระยะการอ่านได้ไกลถึง 100 เมตร (ที่โล่ง)

DATALOGIC PM-9500/PM-9500DDPM



- เครื่องอ่านบาร์โค้ดไร้สาย สำหรับงานอุตสาหกรรม
- ระยะการอ่านได้ไกลถึง 100 เมตร (ที่โล่ง)
- สามารถอ่านบาร์โค้ด 2 มิติ บนแผงวงจรอิเล็กทรอนิกส์, บนผิวพลาสติกและโลหะได้

## Barcode Scanner 1 D / 2 D

Mindeo ES4200 Embeded Scanner



- หัวอ่านบาร์โค้ดชนิด Laser 1 D
- ใส่ในตู้ Koisk
- USB หรือ RS-232

MINDEO CS-2290 BT



- หัวอ่านบาร์โค้ดชนิด 2 D Imager
- ใช้เทคโนโลยี 2.4-2.5 Ghz, Bluetooth 4.0
- ระยะในการอ่าน 30 เมตร (ในที่โล่ง)

CODESOFT C40



- ระบบปฏิบัติการ Android 4.2.2
- หัวอ่านชนิดเลเซอร์
- หน้าสัมผัส 3.2 นิ้ว

CODESOFT EM-I62H TABLET 6" W/2D



- ระบบปฏิบัติการ Windows 10 Pro
- หัวอ่านชนิด 2D imager
- หน้าจอสัมผัส 6 นิ้ว

## Mobile Computer 1 D

CODESOFT MC-5395 1D



- ระบบปฏิบัติการ Android 4
- หัวอ่านชนิด CCD Linear imager
- หน้าจอสัมผัส 3.5 นิ้ว

CODESOFT MC-5350 1D



- ระบบปฏิบัติการ Android 4.0
- หัวอ่านชนิด CCD Linear imager
- หน้าจอสัมผัส 3.5 นิ้ว

MINDEO MS-3690 1D



- เชื่อมต่อแบบ Bluetooth
- ขนาดเล็ก พกพาสะดวก
- ทำงานแบบเก็บข้อมูลได้ในตัวเครื่อง

CODESOFT MC-5390 1D



BEST  
SELLER

- ระบบปฏิบัติการ Windows Mobile 6.5
- หัวอ่านชนิด CCD Linear imager
- หน้าจอสัมผัส 3.5 นิ้ว

## Mobile Computer 2 D

CODESOFT MC-5390 2D



- ระบบปฏิบัติการ Windows Mobile 6.5
- หัวอ่านชนิด CCD Linear imager
- หน้าจอสัมผัส 3.5 นิ้ว

iData i70  
Android Mobile Compute



- ระบบปฏิบัติการ Android 5.1
- หัวอ่านบาร์โค้ดชนิด 2 D Imager
- หน้าจอสัมผัส ขนาด 4 นิ้ว

SEUIC CRUISE 1



- ระบบปฏิบัติการ Android 7.1
- กล้องหน้า 5 ล้าน พิกเซล, กล้องหลัง 13 ล้าน พิกเซล
- หน้าจอสัมผัส 5.2 นิ้ว, IP67

SEUIC AUTOID 9



- ระบบปฏิบัติการ Android 5.1
- กล้องหลัง 5 ล้าน พิกเซล
- หน้าจอสัมผัส 4 นิ้ว, IP67

SEUIC AUTO ID9-UHF RFID READER



- ระบบปฏิบัติการ Android 5.1
- รองรับการอ่าน RFID ชนิด UHF
- หน้าจอสัมผัส 4 นิ้ว

SEUIC AUTOID PAD



- ระบบปฏิบัติการ Android 5.1
- กล้องหลัง 8 ล้าน พิกเซล
- หน้าจอสัมผัส 7 นิ้ว, IP65

DATALOGIC SKORPIO X4



- ระบบปฏิบัติการ Windows Mobile 6.5 หรือ Window CE 7
- หัวอ่านชนิด Linear Imager พร้อมแสดงแสงสีเขียวเมื่ออ่านบาร์โค้ดสำเร็จ
- หน้าจอสัมผัส 3.2 นิ้ว

CIPHERLAB 9700



- ระบบปฏิบัติการ Windows CE 6.0 / Android 6.0
- Bluetooth ,Wifi ,Cisco CCXv Certified IEE 802.11 a/b/g/n

CODESOFT MC-5395 2D



- ระบบปฏิบัติการ Android 4.0
- หัวอ่านชนิด CCD Linear imager
- หน้าจอสัมผัส 3.5 นิ้ว

CODESOFT MC-5350 2D



- ระบบปฏิบัติการ Windows Mobile 6.5
- หัวอ่านชนิด CCD Linear imager
- หน้าจอสัมผัส 3.5 นิ้ว

INTERMEC CK3



- ระบบปฏิบัติการ Windows 6.5.3
- Bluetooth ,Wifi
- ความจุ 128MB / 512MB

INTERMEC CN51



- Win Embedded V6.5 or Android v4.2.2
- 1 GB Ram, 16GB Flash
- USB /Wireless 802.11a/b/g/n



## Barcode Verifier

RJS D-4000 L (Laser)



- ป้องกันการตีกลับคืนสินค้าจากลูกค้า
- สามารถทำรายงานสรุปคุณภาพ เกรดของบาร์โค้ดได้
- หัวอ่านชนิดเลเซอร์

RJS D-4000 AUTO OPTIC



- ป้องกันการตีกลับคืนสินค้าจากลูกค้า
- สามารถทำรายงานสรุปคุณภาพ เกรดของบาร์โค้ดได้
- หัวอ่านชนิดทางตัด กรอบบาร์โค้ด ANSI MODE

AXICON 15000 Linear



- ตรวจสอบบาร์โค้ด ได้ทั้งชนิด 1 มิติ และ 2 มิติ
- สามารถทำรายงานสรุปคุณภาพ เกรดของบาร์โค้ดได้
- หัวอ่านชนิดเลเซอร์

## POS

CODESOFT TCP-i300



- เครื่องขายหน้าร้าน ขนาด จอสัมผัส 9.7 นิ้ว
- มีเครื่องพิมพ์ใบเสร็จในตัว

CODESOFT TCP-i500L



- เครื่องขายหน้าร้าน ขนาด จอสัมผัส 15 นิ้ว

iMachine A1 POS Terminal



- Windows 10 หรือ Android
- หน้าจอ 14.1 นิ้ว มีเลือก แบบ 2 จอ หรือ 1 จอ
- มีเครื่องพิมพ์ใบเสร็จ ขนาด 80 มิล ในตัว

CODESOFT VFD Customer Display



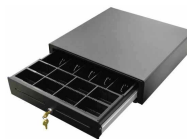
- หน้าจอแสดงราคา

CODESOFT MT-413 Slot Reader



- เครื่องรูดบัตรแถบแม่เหล็ก

CODESOFT EC-410 Cash Drawer



- ลื่นชักเก็บเงินสด
- เก็บ ธนบัตร 5 ช่อง, เหรียญ 8 ช่อง
- เชื่อมต่อ RJ-11 (มาตรฐาน)

RONGTA RLS-1000 Weight Scale



- เครื่องชั่งพิมพ์ราคา ขนาด 6/15 กิโลกรัม
- ระบบดิจิทัล มีหน้าจอแสดงผล

## เครื่องตรวจข้อสอบ (OMR)

SCANTRON™



เครื่องตรวจข้อสอบ Scantron รุ่น OpScan 4ES

- สามารถอ่านแบบฟอร์มขนาดตั้งแต่ 2.5x5 นิ้ว ถึง 9x14 นิ้ว
- ตรวจข้อสอบได้ด้วยอัตราความเร็ว 2500 แผ่นต่อชั่วโมง (41 แผ่นต่อนาที)
- ป้อนกระดาษอัตโนมัติมีความจุ 100 แผ่น และมีถาดรองรับแบบฟอร์มที่อ่านแล้ว
- เป็นผลิตภัณฑ์ที่บริษัทผู้ผลิตได้รับมาตรฐานคุณภาพ ISO 9001:2008



WAC OMR

โปรแกรมตรวจข้อสอบ WAC OMR

- สแกนเอกสารได้ตั้งแต่ขนาดเท่านามบัตรถึงกระดาษ A4 และรองรับกระดาษได้ยาวถึง 98 นิ้ว
- สแกนเอกสารได้ด้วยอัตราความเร็ว 80 แผ่นต่อนาที
- มีระบบป้องกันการดึงกระดาษย้อน
- มีถาดใส่เอกสารได้ 100 แผ่น
- สามารถตรวจได้ทั้งการใช้ปากกาและดินสอ
- โปรแกรมสามารถแยกส่วนการทำงานโดยแยกเป็นส่วนสแกนและส่วนตรวจข้อสอบ สามารถแบ่งงานตรวจได้

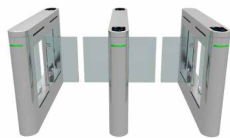
## Gate Control Solutions

**CPS-Z1 Full  
Height Turnstile Gate**



- สามารถต่อกับอุปกรณ์ Access Control ได้
- ความเร็วในการเดินผ่าน 25-30 คน/นาที
- มีระบบล็อคด้วยตนเอง

**CPS B4-180 SWING GATE**



- ความเร็วสูงในการเข้าออก
- การทำงานมีเสียงเบา
- แข็งแรง คงทน

**CPS - 5116 FLAP GATE**



- มีความแข็งแรง คงทน การทำงานเสียงเบา
- เข้า-ออก ได้ 2 ทิศทาง
- สามารถต่อกับอุปกรณ์ Access Control ได้

**CPS Tripod-Turnstile Gate**



- อุปกรณ์ผลิตจากสแตนเลสทนทาน
- สามารถต่อกับอุปกรณ์ Access Control ได้

## CCTV

**HIK VISION  
HD720P EXIR BULLET CAMERA**



- ความละเอียด 1 ล้านพิกเซล
- มาตรฐานกันน้ำ กันฝุ่น IP66

**HIK VISION  
HD1080P IR TURRET CAMERA**



- Full HD
- ความละเอียด 2 ล้านพิกเซล

**PANASONIC  
K-EF134L01E**



- ความละเอียด 1.3 ล้านพิกเซล
- มาตรฐานกันน้ำ กันฝุ่น IP66

**PANASONIC  
K-EW214L01E**



- Full HD
- ความละเอียด 2 ล้านพิกเซล
- มาตรฐานกันน้ำ กันฝุ่น IP66

## ACCESS CONTROL

**Warp3G**



- ความเร็วในการสแกน 3 วินาที
- ความเร็วในการประมวลผล 2 วินาที
- 1,900 finger print

**Actatek ACTA-HUN-P**



- โหมดการใช้งานแบบรหัส และบัตร
- ระบบการจัดการ Windows
- มาตรฐานกันน้ำ กันฝุ่น IP65

**Face Scan Station 2**



- รองรับการสแกนใบหน้า, บัตร Mifare
- ระบบประมวลผลที่รวดเร็ว 1.4 GHZ
- MaxUser 30,000 หน้า

**Time & Access Controller  
BF 875**



- ใช้งานได้ทั้งบัตร Mifare, Prox และรหัส
- กำหนดช่วงเวลา เข้า-ออก ได้
- ความจุสูงสุด 9 ประดู่

## CARDS AND ACCESSORIES

**บัตรเปล่า**



**บัตรลงสี**



**RFID CARD**



**สายคล้องคอ เรซิน โยโย่**



**เครื่องกระดาษตัดต่อเนื่องอัตโนมัติ**  
**Formax FD666**


- ความเร็วสูงสุด : 21,000 แผ่นต่อชั่วโมง
- รองรับขนาดกระดาษสูงสุด : 16x17 นิ้ว (กxย)
- รองรับสำเนาได้สูงสุด : 6 แผ่น

**เครื่องพับปิดผนึกอัตโนมัติ**  
**(Desktop Pressure Sealer)**


- ความเร็วสูงสุด : 2,000 พอร์มต่อชั่วโมง (A4)
- รองรับขนาดกระดาษสูงสุด : 9.25 x 14 นิ้ว (กxย)
- ระดับเสียง : น้อยกว่า 45 DB

**เครื่องประทับลายเซ็นอัตโนมัติ FD 150**


- มีมาตรฐานการรักษาความปลอดภัยและความถูกต้อง
- ความเร็วสูงสุด 300 แผ่นต่อนาที
- หมดปัญหาเรื่อง ผู้บริหารไม่อยู่ หรือเอกสารยังไม่ได้เซ็นต์

**เครื่องรัดกล่อง Tapit-WII**


- รองรับงานขนาดใหญ่สุด : 400 x 200 mm.
- ความเร็วในการรัด : 26 pc./m
- หน้ากว้างเทปรัด : 30 mm.

**เครื่องทำลายเอกสารอัตโนมัติ**  
**IDEAL รุ่น 2503**


- สามารถทำลาย : กระดาษ คลิป แม็ก บัตรเครดิต ซีดี
- ทำลายเอกสารได้ครั้งละ : 21-23 แผ่น (70 แกรม)
- รองรับปริมาณงาน 1,000 แผ่น

**เครื่องทำลายเอกสารอัตโนมัติ**  
**IDEAL รุ่น 3104**


- สามารถทำลาย : กระดาษ คลิป แม็ก บัตรเครดิต ซีดี
- ทำลายเอกสารได้ครั้งละ : 30-32 แผ่น (70 แกรม)
- ทำลายเอกสารได้ต่อเนื่อง 24 ชั่วโมง

**เครื่องฟอกอากาศ**  
**IDEAL AP15/AP30/AP45**


- รองรับพื้นที่ 15, 30 และ 45 ตรม
- Technology AEON BLUE® Cleaning ระบบตรวจจับสิ่งสกปรก
- แผ่นกรองฝุ่น HEPA Filter 0.03 ไมครอน

**เครื่องฟอกอากาศ**  
**IDEAL AP40/AP100**


- รองรับพื้นที่ 40 และ 100 ตรม
- แผ่นกรองชนิดพิเศษที่ช่วยในการฆ่าเชื้อโรค
- มี Smart Phone Application ควบคุมการทำงาน และแสดงผล - วิเคราะห์สภาพอากาศ

## Barcode Ribbon

## Wax



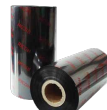
- สำหรับงานพิมพ์ทั่วไป
- ต้นทุนต่ำ
- พิมพ์ได้ชัดเจน

## Wax-Resin



- ติดทนกว่า Wax- ต้นทุนต่ำ
- ทนความร้อน
- พิมพ์ได้กับทุกสติกเกอร์

## Resin



- คงชัด ไม่หลุดลอก ทนความร้อน
- สำหรับบาร์โค้ดที่ต้องการคุณภาพสูง
- เหมาะกับสติกเกอร์อิเล็กทรอนิกส์ไม่ขาดทุกชนิด

**inkanto**  
 Thermal Transfer by ARBOR

**RICOH**
**MATO**  
 DCS & Labeling Worldwide

## Ribbon Card Printer

## HiTi



- Resin Black, White, Gold, Silver
- Color

## Nisca



- Resin Black, Color
- นำเข้าจากญี่ปุ่น 100%
- สึกมชัด ไม่หลุดลอก

## Zebra



- Resin Black, White, Gold, Silver

**ZEBRA**  
 TECHNOLOGIES

**hiti**
**TEAM**  
**NISCA**



# บริษัท คอมพิวเตอร์ เพอร์เฟอรัล แอนด์ ซัพพลายส์ จำกัด

## ONLINE BARCODE VERIFIER 1D, 2D



### SATO

เครื่องพิมพ์บาร์โค้ดพร้อมอ่าน  
เพื่อตรวจสอบคุณภาพ 100%  
เป็นการป้องกันความผิดพลาด  
เพื่อการส่งออก ชนิดบาร์โค้ด  
1D และ 2D ในครั้งเดียว

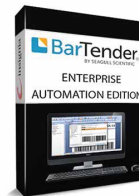
### PRINTRONIX

ตรวจสอบข้อมูลบาร์โค้ดเพื่อให้บาร์โค้ด  
เป็นไปตามมาตรฐาน ISO  
Reject Barcode และส่งต่อ  
ให้เครื่องพิมพ์ทำการพิมพ์ Label ใหม่  
เพื่อบาร์โค้ดที่ถูกต้อง



## BARCODE SOFTWARE

## โปรแกรมออกแบบฉลากบาร์โค้ด



สามารถใช้งานกับเครื่องพิมพ์ บาร์โค้ด ทั้งแบบพิมพ์ด้วยชุดคำสั่ง  
ของเครื่องพิมพ์แต่ละยี่ห้อ หรือ พิมพ์ผ่าน Windows Driver  
มีให้เลือกใช้งานทั้งในแบบ Standalone หรือ แบบ Network  
และยังสามารถเชื่อมต่อกับฐานข้อมูลได้หลายระบบ  
เช่น เชื่อมต่อผ่าน ODBC



“ เราเป็นผู้เชี่ยวชาญด้าน ฉลากบาร์โค้ด สติกเกอร์  
Line ผลิต ป้ายราคา ฉลากสินค้า สติกเกอร์จุดฟรี ฉลากยา  
ฉลากเคมีภัณฑ์ ฉลากโฟลีโอสเตอร์ ฉลากห้องเย็น ตัวเข้าชม  
ฉลาก Cold Foil ฉลาก Hot Foil และอื่นๆอีกมากมาย ”

### จุดเด่นของเราคือ

- ผลิตในห้องปรับอากาศ 100%
- ทำงาน 2 รอบเวลา
- พนักงานขายกว่า 20 ท่าน
- จัดส่งทั่วประเทศ

## LABEL & RIBBON



บริษัทฯ รับผิดชอบ Label และ Ribbon  
ทุกขนาดตามความต้องการของท่าน

LINE @cps.co.th

