



## กลุ่มผลิตภัณฑ์เครื่องพิมพ์หลากหลายระดับมืออาชีพ

- พิมพ์เป็นสีดำและสีแดงเพื่อบันทึกข้อมูลที่สำคัญ
- ตัวเลือกในการเชื่อมต่อที่หลากหลาย
- สามารถใช้งานได้กับ PC, Mac, iOS และ Android
- สามารถพิมพ์ด้วยความเร็วสูงที่อัตรา 110 ฉลากต่อนาที
- ใช้ฉนวนแบบต่อเนื่องและเครื่องตัดในการพิมพ์ฉลากได้ด้วยความยาวสูงสุด 1 เมตร
- มีฟังก์ชันการพิมพ์แบบสแกนต่อไลน์โดยไม่ต้องเชื่อมต่อกับคอมพิวเตอร์ - เหมาะกับการใช้งานในธุรกิจประเภทอาหารและธุรกิจขายปลีก





## ตัวเลือกในการพิมพ์หลากหลาย

ความเร็วในการพิมพ์และการเชื่อมต่อที่หลากหลายโดดเด่น ทำให้เครื่องพิมพ์หลากหลายตระกูล QL-800 เป็นโซลูชันที่เหมาะสมที่สุดสำหรับธุรกิจหลากหลายประเภท

### พิมพ์ข้อความได้ทั้งสีดำและสีแดง\* โดยไม่ต้องใช้หมึก

เน้นให้เห็นข้อมูลสำคัญโดยการพิมพ์ทั้งหมึกสีแดงและสีดำบนฉลากของคุณ - เหมาะกับการเน้นข้อความเกี่ยวกับวันหมดอายุ สารที่ทำให้เกิดโรคมะเร็ง และข้อมูลที่สำคัญอื่นๆ



### ตัวเลือกในการเชื่อมต่อที่หลากหลาย

ผลิตภัณฑ์ทุกรุ่นสามารถเชื่อมต่อเข้ากับคอมพิวเตอร์ได้อย่างง่ายดายด้วย USB นอกจากนี้ เครื่องพิมพ์หลากหลายรุ่น QL-820NWB ซึ่งเป็นรุ่นที่โดดเด่นของเรายังได้เพิ่มการเชื่อมต่อ Ethernet Wi-Fi และ Bluetooth มาให้ด้วย

### จัดทำฉลากตามขนาดที่ต้องการได้

ฉลากมีให้เลือกทั้งแบบโดคิก (ขนาดที่กำหนดมาให้) หรือเทปแบบต่อเนื่องซึ่งเครื่องสามารถสั่งตัดฉลากของคุณได้ตามความยาวที่ต้องการอย่างแม่นยำ (สูงสุด 1 เมตร)



### พิมพ์จากเดสก์ท็อปและอุปกรณ์เคลื่อนที่ หรือใช้งานแบบสแตนด์อโลน

ผลิตภัณฑ์ทุกรุ่นสามารถเชื่อมต่อใช้งานร่วมกับ PC/Mac ได้ และในรุ่น QL-820NWB สามารถเชื่อมต่อเข้ากับสมาร์ทโฟนและแท็บเล็ตผ่านการเชื่อมต่อแบบไร้สายในตัว นอกจากนี้ คุณยังสามารถเลือกและพิมพ์ฉลากที่จัดเก็บไว้ในหน่วยความจำของเครื่องพิมพ์หลากหลายรุ่น QL-820NWB ผ่านการใช้งานจอแสดงผล LCD ขนาดใหญ่และแผงควบคุมที่ติดตั้งมาบนตัวเครื่อง

\* ต้องใช้หมึกแบบต่อเนื่อง DK-22251 ในการพิมพ์ข้อความสีดำและสีแดง



เครื่องพิมพ์ฉลากระดับมืออาชีพซีรีส์ QL-800 จะมอบความสามารถในการจัดการที่เหนือกว่า ไม่เพียงการจัดการภายในสำนักงานเท่านั้น แต่ยังรวมถึงธุรกิจการขายปลีก, ธุรกิจอาหาร, งานไปรษณีย์, การบริหารจัดการทรัพยากรต่างๆ และอุตสาหกรรมอื่นๆ

สามารถท้าวลากที่พิมพ์ข้อความสีดำและสีแดงได้ยาวถึง 1 เมตร\* โดยสั่งพิมพ์ได้จากคอมพิวเตอร์, Mac, อุปกรณ์ iOS\*\* หรือ Android\*\* มีตัวเลือกในการเชื่อมต่อที่หลากหลายทั้งแบบมีสายและไร้สาย และยังสามารถในการสั่งพิมพ์ฉลากที่จัดเก็บไว้ในหน่วยความจำของเครื่องพิมพ์ได้โดยตรงผ่านหน้าจอ LCD / แผงควบคุมในตัวสำหรับรุ่น QL-820NWB หรือสั่งพิมพ์จากอุปกรณ์ภายนอกที่เชื่อมต่อเข้ากับเครื่องพิมพ์ได้

สำหรับนักพัฒนาและผู้ให้บริการออกแบบและวางระบบที่ต้องการรวมเครื่องพิมพ์ฉลากเข้าเป็นส่วนหนึ่งของโซลูชัน ชุดเครื่องมือสำหรับพัฒนาซอฟต์แวร์สำหรับ Windows, iOS และ Android เป็นวิธีง่ายๆ ในการเพิ่มฟังก์ชันให้กับเครื่องพิมพ์ฉลากตระกูล QL-800 ของบราเดอร์



## ข้อสรุปคุณสมบัติต่างๆ



QL-800



QL-820NWB

	QL-800	QL-820NWB
สามารถพิมพ์ด้วยความเร็วสูง – จำนวนการพิมพ์ฉลากต่อนาที	93	110
พิมพ์ฉลากได้ทั้งสีดำและสีแดง*	•	•
ซอฟต์แวร์การออกแบบฉลากอัจฉริยะสำหรับ PC/Mac (P-touch Editor)	•	•
มีซอฟต์แวร์ออกแบบฉลากในตัวสำหรับ PC/Mac โดยไม่จำเป็นต้องติดตั้งซอฟต์แวร์หรือไดรเวอร์ (P-touch Editor Lite)	•	
USB	•	•
ทำงานแบบไร้สายด้วย AirPrint		•
เชื่อมต่อเน็ตเวิร์คแบบใช้สาย (LAN)		•
Bluetooth สำหรับการเชื่อมต่ออย่างง่ายกับอุปกรณ์ iOS/Android		•
การพิมพ์ฉลากที่จัดเก็บไว้ในหน่วยความจำของเครื่องพิมพ์แบบสแตนด์อโลน		•
ชุดเครื่องมือสำหรับพัฒนาซอฟต์แวร์ (Software Development Kits) ที่สามารถใช้ได้กับ Microsoft Windows***, อุปกรณ์ iOS และ Android เพื่อเพิ่มฟังก์ชันการพิมพ์ฉลากไปยังโซลูชันของคุณเอง	•	•

\* ต้องใช้หมึกแบบต่อเนื่อง DK-22251 ในการพิมพ์ข้อความสีดำและสีแดง

\*\* ความสามารถในการพิมพ์ข้อความสีแดงจากแอปพลิเคชัน iPrint&Label มีให้ใช้งานในฤดูร้อนปี ค.ศ. 2017

\*\*\* QL-800 รองรับเฉพาะชุดเครื่องมือ SDK สำหรับ Microsoft Windows เท่านั้น

# การทำงานแบบขั้นสูง

เครื่องพิมพ์ฉลากรุ่น QL-820NWB ที่มาพร้อมกับฟังก์ชันการพิมพ์แบบสแกนคีย์บอร์ดและการอัปเดตแบบงานพิมพ์สำเร็จรูปจากระยะไกลผ่าน FTP ช่วยให้สามารถส่งพิมพ์ฉลากได้โดยตรงจากแผงควบคุม รวมถึงยังมีตัวเลือกในการเชื่อมต่อแบบขั้นสูงที่จะเพิ่มขีดความสามารถสูงสุดในการใช้งานร่วมกับอุปกรณ์ทุกชนิด

## การพิมพ์ฉลากแบบสแกนคีย์บอร์ด

เครื่องพิมพ์ฉลากรุ่น QL-820NWB มีหน่วยความจำขนาดใหญ่สำหรับจัดเก็บแบบงานพิมพ์ฉลากสำเร็จรูปที่ออกแบบไว้ใน P-touch Editor อัปเดตแบบงานพิมพ์ฉลากสำเร็จรูปไปยังหน่วยความจำของเครื่องพิมพ์ และสามารถเข้าถึงหน่วยความจำได้โดยใช้แผงควบคุมที่ติดตั้งมาที่เครื่องและจอแสดงผลกราฟิก LCD แบบมีไฟส่องพื้นหลัง เหมาะสำหรับพิมพ์วันที่/เวลาปัจจุบันหรือในอนาคตลงในอุตสาหกรรมอาหารและการค้าปลีก



## การอัปเดตแบบงานพิมพ์สำเร็จรูปแบบระยะไกลผ่าน FTP

เนื่องจากการใช้งานเครื่องพิมพ์ฉลากรุ่น QL-820NWB ในหลายสถานที่ การอัปเดตแบบงานพิมพ์ในเครื่องพิมพ์ทุกเครื่องจึงต้องใช้ระยะเวลาในการดำเนินการค่อนข้างนาน อย่างไรก็ตาม เครื่องพิมพ์สามารถเชื่อมต่อไปยังเซิร์ฟเวอร์ระยะไกลได้โดยอัตโนมัติด้วย FTP และหากมีแบบงานพิมพ์สำเร็จรูปใหม่ๆ เครื่องพิมพ์จะอัปเดตแบบงานพิมพ์เหล่านี้โดยอัตโนมัติ คุณสมบัตินี้ช่วยให้บริษัทสามารถประหยัดทั้งเวลาและค่าใช้จ่าย และยังมั่นใจได้ถึงการดำเนินงานที่แม่นยำของเครื่องพิมพ์ซึ่งทำงานแบบระยะไกลในทุกสถานที่ ทั้งหมดนี้สามารถดำเนินการได้โดยตรงจากเครื่องพิมพ์ผ่านทางอินเทอร์เน็ตโดยไม่ต้องเชื่อมต่อคอมพิวเตอร์

## สามารถใช้ได้กับ AirPrint\* และ Bluetooth ที่มีสัญลักษณ์ MFi (Made for iPod/iPhone/iPad)

เครื่องพิมพ์ฉลากรุ่น QL-820NWB รองรับ Apple AirPrint\* เพื่อให้สามารถส่งพิมพ์จากแอปพลิเคชันที่ใช้งานร่วมกันได้บนอุปกรณ์ iOS และ Mac นอกจากนี้ เครื่องพิมพ์ฉลากรุ่น QL-820NWB ยังสามารถเชื่อมต่อ Bluetooth ได้เพื่อให้เชื่อมต่ออุปกรณ์ iOS และ Android เข้ากับเครื่องพิมพ์ได้อย่างง่ายดาย



\* iOS และ macOS จะรองรับเฉพาะการพิมพ์ข้อความสีดำเท่านั้นเมื่อใช้ฟังก์ชัน AirPrint ที่ให้มาที่เครื่อง อย่างไรก็ตาม เมื่อใช้ AirPrint กับแอปพลิเคชันที่พัฒนาขึ้นโดยใช้ชุดเครื่องมือสำหรับพัฒนาซอฟต์แวร์ของแอปเปิล คุณสามารถพิมพ์ข้อความสีและกราฟิกจากอุปกรณ์ iOS ได้

# โซลูชันซอฟต์แวร์

ตัวเลือกที่ดีที่สุดในการพิมพ์ฉลากที่ตรงกับความต้องการของคุณได้ด้วยแอปพลิเคชันการออกแบบฉลากสำหรับคอมพิวเตอร์และอุปกรณ์เคลื่อนที่ และสามารถใช้ชุดเครื่องมือ SDK ในการรวมกลุ่มเครื่องพิมพ์ฉลากรุ่น QL เข้ากับแอปพลิเคชันของคุณเอง

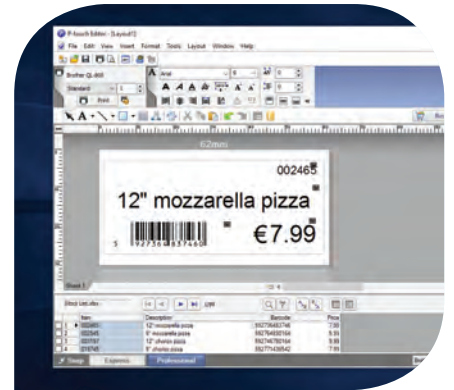


## P-touch Editor Lite\* / P-touch Editor Lite LAN\*

ซอฟต์แวร์การออกแบบฉลากที่ใช้งานได้ง่ายนี้ติดตั้งอยู่ในเครื่องพิมพ์ฉลากรุ่น QL-800 ซึ่งสามารถทำงานได้โดยไม่ต้องติดตั้งซอฟต์แวร์หรือไดรเวอร์ โดยมีรูปแบบการทำงานที่คล้ายกับแฟลชไดรฟ์/USB สามารถเชื่อมต่อเข้ากับ PC/Mac ของคุณอย่างง่ายด้วย USB และเปิดการทำงานของซอฟต์แวร์จากไดรฟ์ที่เสดงขึ้น คุณสามารถใส่ภาพ กรอบ และฟอนต์ต่างๆ ของคุณลงในารออกแบบฉลากของคุณและสั่งพิมพ์! นอกจากนี้ยังมีเวอร์ชันสำหรับเครื่องพิมพ์รุ่นต่างๆ ที่เชื่อมต่อกับเครื่อง่าย คุณสามารถเปิดใช้งานซอฟต์แวร์เพื่อตั้งค่าให้เครื่องคอมพิวเตอร์หลายๆ เครื่องในออฟฟิศสั่งพิมพ์ฉลากจากเครื่องพิมพ์เครื่องเดียวกันได้ โดยที่คุณไม่จำเป็นต้องทำการติดตั้งให้ยุ่งยากเช่นเคย

## P-touch Editor พร้อม Add-in ของ Microsoft Office

ออกแบบฉลากแบบมืออาชีพโดยมีทั้งภาพและโลโก้ บาร์โค้ดและกรอบอยู่บนฉลาก และสามารถเชื่อมต่อไปยังข้อมูลที่อยู่ในไฟล์ Excel หรือ .csv เพื่อพิมพ์ฉลากจำนวนมากอย่างรวดเร็วและมีประสิทธิภาพ นอกจากนี้ Add-in ใน Microsoft Office ยังช่วยให้คุณสามารถไฮโลโก้คลิก และพิมพ์โดยตรงจากไฟล์ Word, Excel หรือ Outlook ได้



## แอปพลิเคชัน Brother iPrint & Label \*\* สำหรับสมาร์ทโฟน/แท็บเล็ตระบบ iOS และ Android

พิมพ์ฉลากด้วยเครื่องพิมพ์ฉลากรุ่น QL-820NWB โดยใช้แอปพลิเคชัน iPrint&Label เชื่อมต่อผ่าน Wi-Fi หรือ Bluetooth และเลือกหนึ่งในแบบงานพิมพ์สำเร็จรูปที่มีให้หรือออกแบบฉลากของคุณเองอย่างง่าย คุณสมารถดาวน์โหลดเพื่อใช้งานแอปพลิเคชันนี้ได้ฟรีจาก App Store บนอุปกรณ์เคลื่อนที่ของคุณด้วยการค้นหาคำว่า "Brother iPrint&Label"

## ชุดเครื่องมือสำหรับพัฒนาซอฟต์แวร์สำหรับ Windows, iOS และ Android

ปัจจุบัน ผู้ให้บริการออกแบบและวางระบบและนักพัฒนาซอฟต์แวร์สามารถใช้ประโยชน์จาก SDK ที่หลากหลายของบรรดาเครื่องซึ่งช่วยให้สามารถรวมฟังก์ชันการพิมพ์ฉลากเข้ากับแอปพลิเคชันและซอฟต์แวร์ของตัวเองได้ โดยตรงอย่างง่าย สำหรับข้อมูลเพิ่มเติม โปรดดูที่ <http://www.brother.eu/developer>



\* พิมพ์ได้เฉพาะข้อความสีดำเท่านั้น ใช้ P-touch Editor สำหรับการพิมพ์ข้อความสีและสีแดง

\*\* ความสามารถในการพิมพ์ข้อความสีแดงจากแอปพลิเคชัน iPrint&Label มีให้ใช้งานในฤดูร้อนปี ค.ศ. 2017



# การขนส่งสินค้าและคลังสินค้า

ในคลังสินค้าและห้องจัดเก็บชิ้นส่วนที่มีจำนวนมาก การติดตามพัสดุ ซองจดหมาย และกล่องผลิตภัณฑ์ต่างๆ อย่างแม่นยำ ถือเป็นสิ่งที่สำคัญมากเพื่อให้มั่นใจได้ว่าการขนส่งสินค้าจะดำเนินการไปได้อย่างราบรื่น การพิมพ์ข้อความสีแดง\* บนฉลากระบุการใช้งานจะช่วยให้มั่นใจได้ว่า ผู้ใช้งานมองเห็นข้อความสำคัญได้ชัดเจน นอกจากนี้ยังสามารถสร้างบาร์โค้ดได้อย่างรวดเร็ว

\* ต้องใช้โมเดล DK-22251



ฉลากระบุการใช้งาน



ฉลากป้ายชั่วคราว



ฉลากเพื่อการขนส่ง



ฉลากบรรจุภัณฑ์ผลิตภัณฑ์ต่างๆ



# สำนักงาน

ภายในสำนักงานมีการใช้ฉลากในรูปแบบที่หลากหลาย นอกเหนือจากฉลากที่อยู่สำหรับติดซองจดหมายหรือพัสดุต่างๆ แล้ว ยังสามารถใช้ฉลากในการระบุหมวดหมู่หรือเนื้อหาของแฟ้มและกล่องใส่สิ่งของต่างๆ ได้ติดฉลากบนชั้นวางต่างๆ เพื่อให้สามารถเก็บสิ่งต่างๆ กลับเข้าที่ได้อย่างถูกต้อง การพิมพ์ข้อความสีดำ/สีแดง\* ช่วยให้เห็นข้อความต่างๆ ได้ชัดเจนยิ่งขึ้น เช่น วันที่สำหรับใช้งานบัตรผู้มาเยือนม้วนเทปแผ่นฟิล์มใสแบบความยาวต่อเนื่องเหมาะสำหรับการทำป้ายภายในสำนักงาน ซึ่งช่วยให้ผู้จัดการฝ่ายบริหารทรัพยากรอาคารสามารถจัดทำป้ายตามวัตถุประสงค์เฉพาะได้ตามต้องการ

\* ต้องใช้ม้วนเทป DK-22251



ฉลากติดบัตรผู้มาเยือน



ฉลากไปรษณีย์



ฉลากติดแฟ้มจัดเก็บเอกสาร



ฉลากป้ายภายในสำนักงาน



# ม้วนเทป DK สำหรับกลุ่มผลิตภัณฑ์เครื่องพิมพ์ฉลาก รุ่น QL-800

กลุ่มวัสดุที่ใช้ทำฉลากมีหลายแบบ ทั้งกระดาษและฟิล์มพลาสติก ฉลากตามขนาดที่มีให้ หรือม้วนเทปแบบต่อเนื่อง

ฉลากใดก็ได้ DK	วัสดุการพิมพ์	สี	ขนาด	หมายเลขรายการ
ฉลากที่อยู่มาตรฐาน (400 ฉลาก/ม้วน)	กระดาษ	ขาว	29 x 90 มม.	DK-11201
ฉลากที่อยู่ขนาดใหญ่ (400 ฉลาก/ม้วน)	กระดาษ	ขาว	38 x 90 มม.	DK-11208
ฉลากที่อยู่ขนาดเล็ก (800 ฉลาก/ม้วน)	กระดาษ	ขาว	29 x 62 มม.	DK-11209
ฉลากเพื่อการขนส่ง (300 ฉลาก/ม้วน)	กระดาษ	ขาว	62 x 100 มม.	DK-11202
ฉลากพิมพ์เก็บเอกสาร (300 ฉลาก/ม้วน)	กระดาษ	ขาว	17 x 87 มม.	DK-11203
ฉลากเอนกประสงค์ (400 ฉลาก/ม้วน)	กระดาษ	ขาว	17 x 54 มม.	DK-11204
ฉลากรูปสี่เหลี่ยมจัตุรัส (1,000 ฉลาก/ม้วน)	กระดาษ	ขาว	23 x 23 มม.	DK-11221
ฉลากติดแผ่น CD/DVD (100 ฉลาก/ม้วน)	ฟิล์ม	ขาว	58 มม.	DK-11207
ฉลากแบบกลม (1,200 ฉลาก/ม้วน)	กระดาษ	ขาว	12 มม.	DK-11219
ฉลากแบบกลม (1,000 ฉลาก/ม้วน)	กระดาษ	ขาว	24 มม.	DK-11218

เทป DK แบบความยาวต่อเนื่อง - 30.48 ม.	วัสดุการพิมพ์	สี	ขนาด	หมายเลขรายการ
ความยาวต่อเนื่อง	กระดาษ	ขาว	12 มม.	DK-22214
ความยาวต่อเนื่อง	กระดาษ	ขาว	29 มม.	DK-22210
ความยาวต่อเนื่อง	กระดาษ	ขาว	50 มม.	DK-22223
ความยาวต่อเนื่อง	กระดาษ	ขาว	62 มม.	DK-22205

เทปความยาวต่อเนื่องรุ่น DK - 15.24 ม.	วัสดุการพิมพ์	สี	ขนาด	หมายเลขรายการ
ความยาวต่อเนื่อง	ฟิล์ม	ขาว	29 มม.	DK-22211
ความยาวต่อเนื่อง	ฟิล์ม	ขาว	62 มม.	DK-22212
ความยาวต่อเนื่อง	ฟิล์ม	เหลือง	62 มม.	DK-22606
ความยาวต่อเนื่อง	ฟิล์ม	ใส	62 มม.	DK-22113
ความยาวต่อเนื่อง - พิมพ์สีดำ/แดง	กระดาษ	ขาว	62 มม.	DK-22251



## ธุรกิจขายปลีก

การแสดงราคาสินค้าและส่วนลดพิเศษต่างๆ ที่ทำให้ผู้ซื้อสังเกตเห็นได้ง่าย เป็นส่วนที่สำคัญอย่างมากต่อกิจการธุรกิจขายปลีก ควรพิมพ์ฉลากแสดงราคาสำหรับป้ายติดผลิตภัณฑ์พร้อมกับพิมพ์บาร์โค้ดลงไปด้วย และพิมพ์ข้อความสีแดง\* เพื่อเน้นข้อเสนอพิเศษหรือโปรโมชั่นต่างๆ โดยการจัดทำป้ายภายในอาคารที่สะอาดตา

\* ต้องใช้บาร์โค้ด DK-22251



ฉลากราคา/บาร์โค้ด



ป้ายโปรโมชั่น

## อาหาร

การพิมพ์ฉลากแสดงข้อมูลที่ควรทราบเป็นส่วนสำคัญของอุตสาหกรรมอาหาร เช่น การเน้นข้อมูลเกี่ยวกับสารที่ทำให้เกิดโรคมะเร็งได้ให้ผู้ซื้อรับทราบ แสดงวันหมดอายุ และราคาผลิตภัณฑ์ รวมถึงบาร์โค้ดแบบ EAN-8 / บาร์โค้ดแบบ EAN-13

เครื่องพิมพ์ฉลากรุ่น QL-820NWB ที่มีฟังก์ชันการพิมพ์ฉลากแบบ Stand-alone เหมาะกับการใช้งานกับวัสดุรองหน้าเคาน์เตอร์ครัว (Counter-top) และการพิมพ์ฉลากตามความต้องการใช้งานจริง (On-demand)

ร้านค้าประเภทส่งชื้อกลับบ้านสามารถพิมพ์รายละเอียดของคำสั่งซื้อ รวมถึงข้อมูลที่อยู่สำหรับจัดส่งด้วย



ส่งชื้อกลับบ้าน



การติดฉลากที่ขอบของชั้นวาง

# ข้อมูลจำเพาะ

## QL-800

## QL-820NWB

สิ่งที่ให้มาด้วย		
ภายในบรรจุภัณฑ์	เครื่องพิมพ์ ฉลากติดกาวที่อยู่มาตรฐาน (100 ฉลาก) ฉนวนแบบต่อเนื่องสำหรับพิมพ์ 2 สี (62 มม. x 5 ม.) สาย USB สายไฟ AC เอกสารอ้างอิง	เครื่องพิมพ์ ฉลากติดกาวที่อยู่มาตรฐาน (100 ฉลาก) ฉนวนแบบต่อเนื่องสำหรับพิมพ์ 2 สี (62 มม. x 5 ม.) สาย USB อะแดปเตอร์ AC และสายไฟ เอกสารอ้างอิง
ซอฟต์แวร์ / เฟอร์แวร์		
ระบบปฏิบัติการที่รองรับ (สำหรับเอกสารดาวน์โหลดล่าสุดและความช่วยเหลือต่างๆ โปรดดูที่ <a href="http://support.brother.com">http://support.brother.com</a> )	Microsoft® Windows Vista®/ Windows® 7 / Windows® 8 Windows® 8.1 / Windows® 10 macOS X เวอร์ชัน 10.10 / 10.11 / 10.12 Android 4.1 หรือสูงกว่า	Microsoft® Windows Vista®/ Windows® 7 / Windows® 8 Windows® 8.1 / Windows® 10 Windows Server® 2008 / 2008 R2 / Windows® Server 2012 / 2012 R2 macOS X เวอร์ชัน 10.10 / 10.11 / 10.12 Android 4.1 หรือสูงกว่า (SDK) iOS 6, 7, 8, 9, 10 หรือสูง กว่า (SDK เท่านั้น) iOS 8, 9, 10 หรือสูงกว่า (iPrint & Label)
ความสามารถในการ SDK (โปรดดูที่ <a href="http://www.brother.eu/developer">http://www.brother.eu/developer</a> )	b-PAC (สำหรับ Windows)	b-PAC (สำหรับ Windows) Brother Print SDK สำหรับ Android™ Brother Print SDK สำหรับ iPhone/iPad (สำหรับ iOS)
คำสั่งของเครื่องพิมพ์ที่รองรับ	Raster	โปรแกรม ZPLII Emulation (เมื่อมีการร้องขอ) ESC/P แม่แบบงานพิมพ์ P-touch Raster
การใช้สัญลักษณ์บาร์โค้ด (ใช้ P-touch Editor)	CODE39, CODE128, UCC / EAN128 (GS1-128), ITF (I-2/5), CODABAR (NW-7), UPC-A, UPC-E, EAN13, EAN8, ISBN-2 (EAN13 AddOn2), ISBN-5 (EAN13 AddOn5), Laser Barcode, POSTNET, RSS(RSS14 Standard, RSS14 Truncated, RSS14 Stacked, RSS14 Stacked Omni, RSS Limited, RSS Expanded, RSS Expanded Stacked), PDF417 (Standard, Truncate, Micro), QR code (Model1, Model2, Micro), Data Matrix (ECC Square, ECC Rectangular), MaxiCode (Model2, Model3, Model4, Model5) สัญลักษณ์ RSS / CODE93 / POSTNET / UPC/EAN EXTENSION / MSI / QR Code (model 1, model 2, micro QR) PDF417 (Standard, Truncate, MicroPDF417) / Data Matrix (ECC200 Square, ECC200 Rectangular) / MaxiCode / Aztec	
การใช้สัญลักษณ์บาร์โค้ด (เฟอร์แวร์เครื่องพิมพ์ในตัวเครื่อง)		CODE39, CODE128, UCC/EAN-128(GS1-128), ITF(I-2/5), CODABAR(NW-7), UPC-A, UPC-E, EAN13(JAN13), EAN8, GS1 DataBar(RSS) (GS1 DataBar Omnidirectional,GS1 DataBar Truncated,GS1 DataBar Stacked,GS1 DataBar Stacked Omnidirectional,GS1 DataBar Limited,GS1 DataBar Expanded,GS1 DataBar Expanded Stacked), PDF417(Standard, Truncate, Micro), QR Code(Model 1, Model 2, Micro), Data Matrix (ECC200 Square, ECC200 Rectangular), MaxiCode, CODE93, POSTNET, UPC-E EXTENTION
ฟอนต์ภายในเครื่อง		บิตแมพฟอนต์: Letter Gothic Bold, Helsinki, Brussels, San Diego, Brougham ขนาดฟอนต์: 24, 32, 49 จุด เค้าโครงของฟอนต์: Letter Gothic Bold, Helsinki, Brussels ขนาดฟอนต์: 33-400 จุด (22 ขนาด)
ข้อกำหนดของระบบ PC / Mac		
ระบบปฏิบัติการ	Windows Vista® / Windows® 7 - 8 - 8.1 - 10 Mac OS X v10.9.x - 10.10.x - 10.11.x - 10.12.x Windows Server® 2008 / 2008 R2 / Windows® Server 2012 / 2012 R2	
การเชื่อมต่อ	Windows®: พอร์ต USB (ข้อกำหนดของ USB โปรโตคอล 1.1, 2.0 หรือ 3.0) LAN ไร้สาย IEEE802.11b/g/n - LAN แบบใช้สาย 10/100 BASE-TX - Bluetooth 2.1 + EDR Mac: พอร์ต USB (ข้อกำหนดของ USB โปรโตคอล 1.1 หรือ 2.0) LAN ไร้สาย IEEE802.11b/g/n - LAN แบบใช้สาย 10/100 BASE-TX - Bluetooth 2.1 + EDR - MFi	
ข้อกำหนดเกี่ยวกับฮาร์ดดิสก์	Windows®: 600MB หรือมากกว่า Mac: 500MB หรือมากกว่า	
Microsoft Office ที่รองรับ	Microsoft® Word / Excel / Outlook: 2007 - 2010 - 2013 - 2016	



# ข้อมูลจำเพาะ

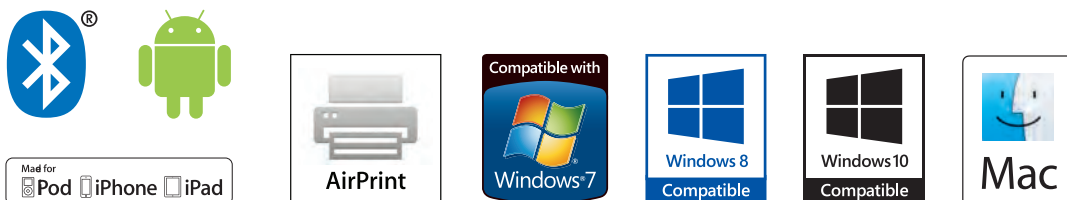
## QL-800

## QL-820NWB

การพิมพ์ / สื่อ		
เทคโนโลยีการพิมพ์	ใช้ความร้อนโดยตรง สามารถพิมพ์ได้ 2 สี	
ความละเอียดในการพิมพ์	300x300 dpi (มาตรฐาน) / 300x600 dpi (โหมดความละเอียดสูง)	
ความเร็วในการพิมพ์ (สีเดียว)	สูงสุด 148 มม./วินาที (93 ฉาก/นาที)	สูงสุด 176 มม./วินาที (110 ฉาก/นาที)
ความเร็วในการพิมพ์ (สองสี)	สูงสุด 24 มม./วินาที (เทียบเท่ากับ 15 ฉาก/นาที)	
ความกว้างของฉลาก	12 มม. - 62 มม.	
ความกว้างในการพิมพ์สูงสุด	58 มม.	
ความยาวในการพิมพ์สูงสุด	1 เมตร	
ประเภทเซ็นเซอร์สื่อ	Reflective	
เครื่องตัด	มี (แบบ Full cut / แบบ Guillotine)	
ประเภทกระดาษ	ม้วนเทป DK (ฉลากติด DK / เทป DK แบบความยาวต่อเนื่อง)	
LCD		
ประเภท	-	หน้าจอ LCD กราฟฟิก 320x120 จุด พร้อมไฟพื้นหลัง
การเชื่อมต่อ		
USB	USB เวอร์ชัน 2.0 ความเร็วเต็มพิกัด	
ความสามารถในการเชื่อมต่อ USB	-	มี (HID คลาส)
Bluetooth	-	Bluetooth 2.1+EDR
โปรไฟล์ Bluetooth	-	SPP (Serial Port Profile) OPP (Object Push Profile) BIP (Basic Imaging Profile) HCRP (Hard Copy Cable Replacement Profile) โปรไฟล์ iAP
iOS และ Android ที่สามารถใช้งานได้	-	มี (Wi-Fi / LAN แบบใช้สาย / Bluetooth)
LAN ไร้สาย	-	IEEE802.11b/g/n
ความปลอดภัยของ LAN ไร้สาย (โหมดพื้นฐาน)	-	WEP, WPA-PSK/WPA2-PSK (TKIP/AES), LEAP (CKIP), EAP-FAST (TKIP/AES), PEAP (TKIP/AES), EAP-TTLS (TKIP/AES), EAP-TLS (TKIP/AES)
AirPrint	-	มี
LAN แบบใช้สาย	-	10/100 Base-TX
หน่วยความจำ		
แฟลช (สำหรับแม่แบบงานพิมพ์ฉลาก)	-	6MB
ตำแหน่ง (สำหรับแม่แบบงานพิมพ์ฉลาก)	-	255
พลังงาน		
พลังงาน	แหล่งจ่ายไฟ AC ในตัวขนาด 220-240 โวลต์	แหล่งจ่ายไฟ AC ภายนอกขนาด 100-240 โวลต์ (แบบสลับการใช้งานอัตโนมัติ)
น้ำหนัก / ขนาด		
ขนาด	125 (ท) x 213 (ส) x 142 (ส) มม.	125 (ท) x 234 (ส) x 145 (ส) มม.
น้ำหนัก	1.15 กก.	1.16 กก.

# brother

## at your side



สัญลักษณ์ "Made for iPod," "Made for iPhone," และ "Made for iPad" หมายความว่าอุปกรณ์อิเล็กทรอนิกส์นี้ๆ ได้รับการออกแบบมาสำหรับเชื่อมต่อเข้ากับ iPod, iPhone หรือ iPad ตามลำดับโดยเฉพาะ และได้รับการรับรองโดยนักพัฒนาว่าเป็นไปตามมาตรฐานด้านประสิทธิภาพของบริษัท Apple บริษัท Apple จะไม่รับผิดชอบต่อการใช้งานอุปกรณ์นี้หรือความสอดคล้องกับความปลอดภัยและมาตรฐานข้อบังคับด้านความปลอดภัย โปรดทราบว่าการใช้งานอุปกรณ์เสริมกับ iPod, iPhone หรือ iPad อาจส่งผลกระทบต่อประสิทธิภาพการทำงานของแบตเตอรี่

iPad, iPhone และ iPod เป็นเครื่องหมายการค้าของ Apple ที่จดทะเบียนในประเทศสหรัฐอเมริกาและประเทศอื่นๆ

สัญลักษณ์คำว่า Bluetooth และโลโก้ต่างๆ ครอบครองโดยบริษัท Bluetooth SIG, Inc. และการใช้งานเครื่องหมายต่างๆ ดังกล่าวโดยบริษัท Brother Industries, Ltd. ได้รับการยินยอมให้ใช้งานแล้ว

ข้อมูลจำเพาะทั้งหมดที่ปรากฏในเอกสารนี้เป็นข้อมูลที่ต้อง ณ เวลาที่จัดพิมพ์ Brother เป็นเครื่องหมายการค้าจดทะเบียนของบริษัท Brother Industries Ltd. ชื่อยี่ห้อสินค้าเป็นเครื่องหมายการค้าและเครื่องหมายการค้าจดทะเบียนของบริษัทที่เกี่ยวข้องตามลำดับ

[www.brother.co.th](http://www.brother.co.th)

ติดต่อ:

**CDG** | Computer Peripheral and Supplies Ltd.

244 Soi Pattanakarn 53, Pattanakarn, Suanluang, Bangkok 10250 Thailand  
 Tel : (66) 0-2322-9535, 0-2722-4040  
 Fax : (66) 0-2322-7990  
 Email : sales.dept@cps.co.th  
 Web site : www.cps.co.th | www.facebook.com/cps.co.th  
 LINE ID : @cps.co.th



Computer Peripheral and Supplies Ltd.

244 Soi Pattanakarn 53, Pattanakarn, Suanluang, Bangkok 10250 Thailand  
 Tel : (66) 0-2322-9535, 0-2722-4040 | Fax : (66) 0-2322-7990  
 Email : sales.dept@cps.co.th  
 Web site : www.cps.co.th | www.facebook.com/cps.co.th  
 LINE ID : @cps.co.th