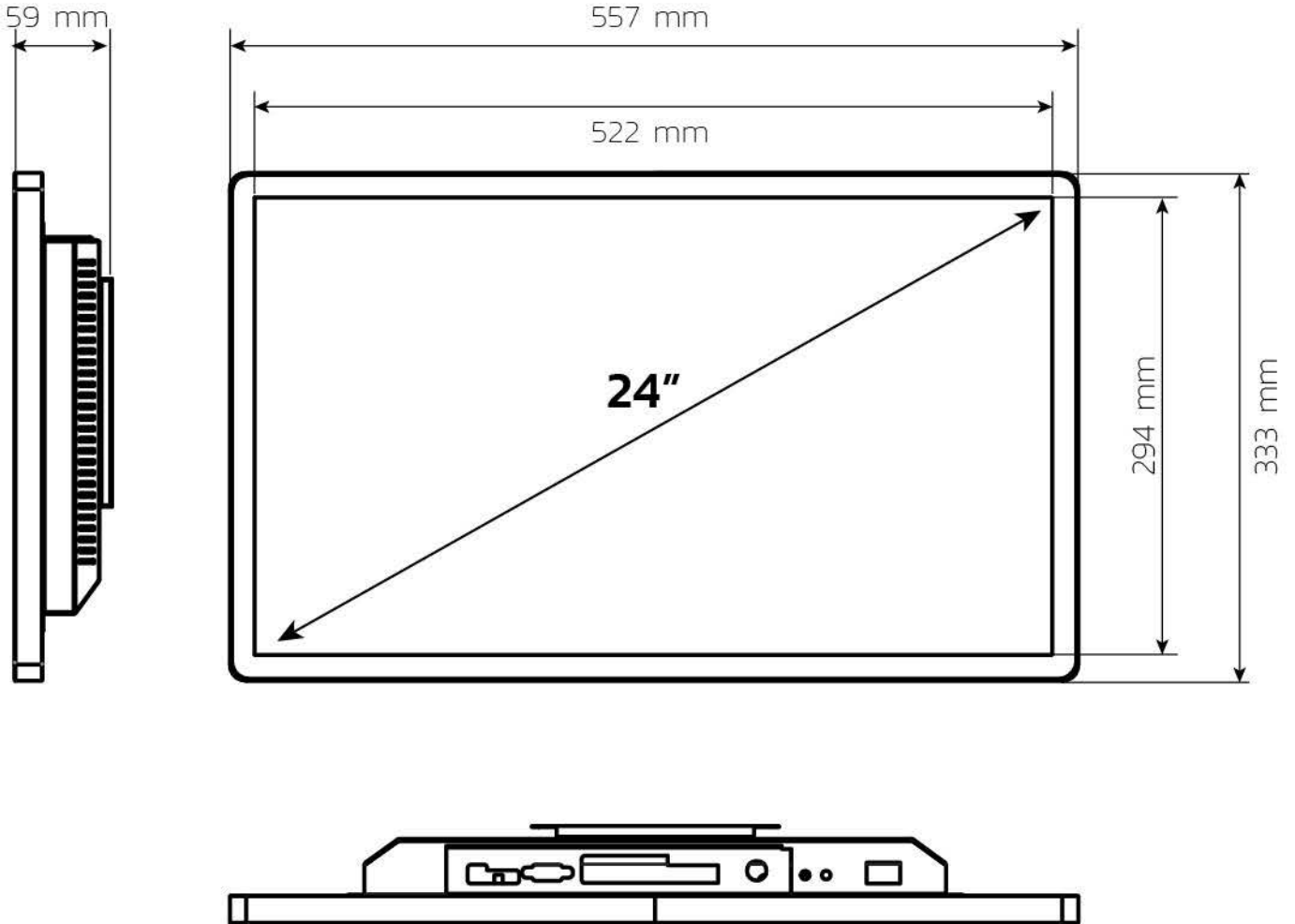




# SPECIFICATION

SPECIFICATION – Android					
Sizes	10.5"	18.5"	21.5"	24"	27"
Active area (mm)	218x136.5	410x231	477x268	522x294	599x337
Resolution	1366x768		1920x1080	1366x768	1920x1080
Brightness (nits)	350cd/m2				
Display ratio	9:16				
Contrast	1400:1				
Colour	8-bit				
Uniformity of backlight	75%				
Backlight type	ELED				
Viewing angle	178°(V)/178°(H)				
LED Backlist lifetime(H)	≥60000hrs				
Power	20W	25W	30W	35W	45W
Working temperature	-10°C~+50°C				
Working humidity	0%-90%				
Storage temperature	-20°C~+60°C				
Storage humidity	10%-95%				
Temperied glass	yes				
Frame colour	Silver				
Bezel size (mm)	23.65	28	14.6	23.65	14.6
Product size (mm)	257x175.6x47.2	466.4x287x59	521x312x59	557x333x59	655x393.5x59
VESA size	75x75	100x100	100x100	200x200	100x100
N.W. (KG)	4	4.5	5.5	6.5	7
G.W. (KG)	5.5	5.8	6.8	8	7.8
OS	CPU	Quad core Cortex-A17, Max 1.8GHz			
	System	Android 7.1			
	GPU	Mali-T764			
	DDR	2GB			
	EMMC Flash Memory	16GB			
	WI-FI	2.4GHZ			
USB Format	Movie	MP4 Standard			
	Music	MP3 Standard			
	Photo	JPEG, PNG			
Audio	Output	8Wx2			
Connectivity	I/O	USB 2.0	2 Ports		
		LAN	1 Port (RJ45,10/100M self adaptive)		
		HDMI IN	1 Port (Optional)		
		TF CARD	1 Port		
		LINE OUT	1 Port		
		DC IN	1 Port		
	WI-FI	802.11b/g/n			

24  
inch



# PRODUCT DETAILS



กรอบอลูมิเนียม  
Aluminum frame



รองรับวิดีโอและรูปภาพทุกรูปแบบ

กระจกนิรภัย  
Temper glass

Built-in speaker 8Wx2

สามารถติดตั้งทั้ง  
แนวตั้งและแนวนอนได้  
Landscape portrait  
mount optional



ช่องระบาย  
ความร้อน

เสา Wifi

ฐานสำหรับติดตั้งจอ



SWITCH

USB 2.0



POWER

LAN

HDMI

Transflash Card



# PRODUCT REMOTE CONTROL DETAILS



NO.	NAME	FEATURE
1	POWER	ปุ่ม เปิด/ปิด เครื่อง
2	F1/F2/F3	F1(โหมดรูปภาพ), F2(โหมดเสียง), F3(โหมดภาพ)
3	MENU	เข้าสู่เมนูหลัก
4	ARROW KEYS	เลื่อนเมนู
5	HOME	กลับสู่หน้าเมนูหลัก
6	0-9	ตัวเลข 0-9
7	HDMI	เลือกช่อง HDMI
8	MUTE	ปุ่มปิดเสียง
9	VOL +/-	ควบคุมระดับเสียง
10	SOURCE	เปลี่ยนแหล่งสัญญาณอินพุต
11	PLAY/PAUSE	ปุ่มตกลงการเข้าฟังก์ชัน
12	RETURN	กลับไปเมนูก่อนหน้า
13	INFO	ข้อมูลช่องสัญญาณเข้า

## PRODUCT DETAILS

### ระบบปฏิบัติการ Android

ที่สามารถใช้งานร่วมกับ Platform การบริหารจัดการจอแบบ Online ได้จากทุกที่ทั่วโลก



# PRODUCT DETAILS

## เปิดได้ต่อเนื่อง

Hypersonic Digital Signage ถูกออกแบบมาเพื่อรองรับการใช้งานต่อเนื่อง ที่สามารถเปิดใช้งานได้ 24 ชั่วโมงต่อวัน อย่างต่อเนื่อง แคมประหยัดไฟ และไม่ทำให้หน้าจอเสียหาย ซึ่งแตกต่างกับจอ TV ที่ไม่สามารถเปิดใช้งานเป็นเวลานานๆ

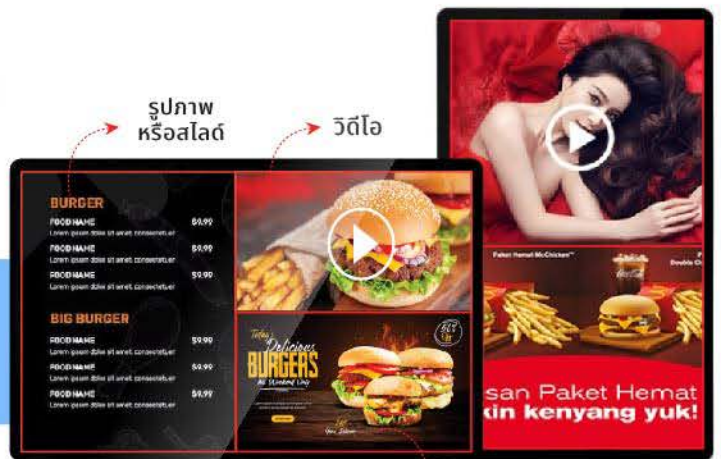


## Temper Glass

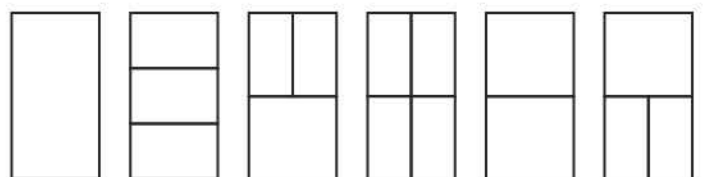
หน้าจอกันกระแทก หน้าจอ Hypersonic Digital Signage ทำจาก Temper Glass เพื่อทนต่อการกระแทก และทำให้ทนต่อการใช้งานแบบต่อเนื่อง

## Layout Management แบ่งหน้าจอแสดงผล

สามารถออกแบบหน้าจอ Hypersonic Digital Signage ด้วย Layout Management ที่จะช่วยให้สามารถออกแบบ Layout สื่อโฆษณาได้เองอย่างอิสระ โดยแบ่งโฆษณาออกเป็นส่วนๆ ไม่ว่าจะเป็นภาพ หรือ วิดีโอ ก็จะแสดงผลหน้าจอพร้อมกันได้มากกว่า 1 รายการ ซึ่งระบบก็จะแสดงหน้าจอ Digital Signage แบบนั้นอยู่ทั้งวัน ยกเว้นแต่จะมีการสั่งแสดงผล Campaign ใหม่ๆ เข้าไป



รูปภาพ หรือโลโก้





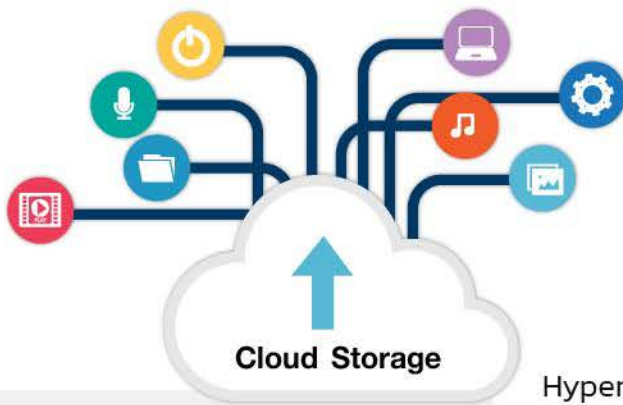
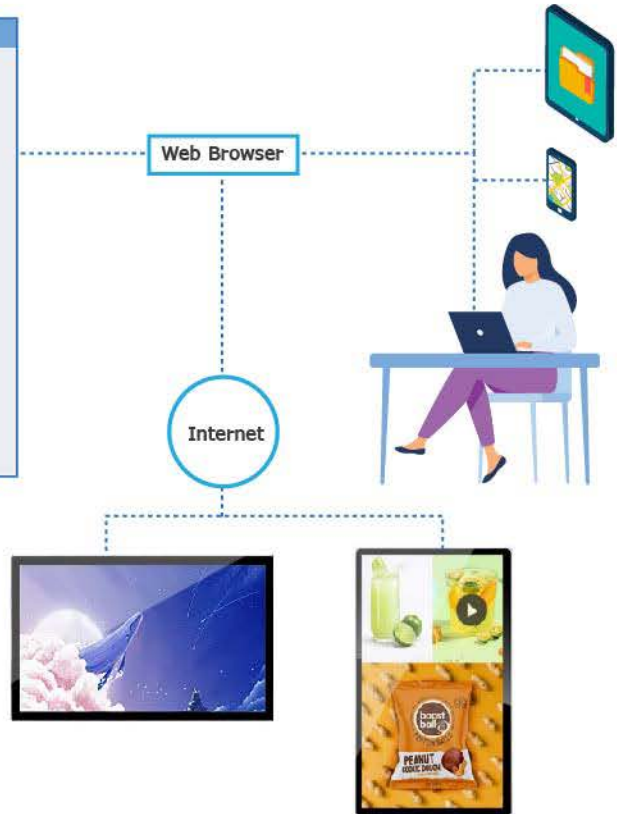
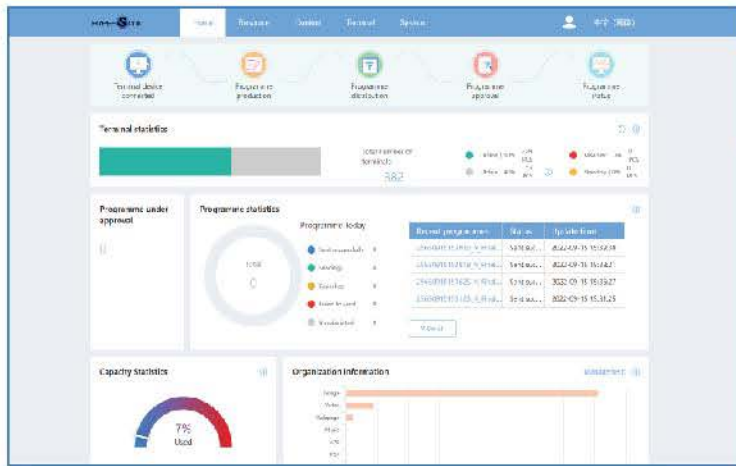


# PRODUCT DETAILS

## PRODUCT DETAILS

### มีระบบบริหารจัดการสื่อ และการอัปโหลดข้อมูลที่จัดการได้ง่าย

Hypersonic Digital Signage มาพร้อมกับระบบบริหารจัดการผ่าน Web Browser ที่สามารถอัปโหลดสื่อที่ต้องการแสดงผ่านทาง Online ได้ อีกทั้งมีระบบและเครื่องมือในการออกแบบสื่อ ที่สะดวกและง่ายสำหรับผู้ใช้ในการออกแบบสื่อโดยสามารถตั้งเวลาการเปิดปิด ตั้งเวลาการเล่นสื่อได้ตามต้องการ ตั้งระดับเสียงผ่านระบบได้ สามารถเช็คสถานะการแสดงภาพแต่ละเครื่องได้ สามารถอัปโหลดข้อมูลหลายๆ เครื่องพร้อมกันได้



**มี Free Cloud Space**

Hypersonic Digital Signage มีระบบ Cloud Server ของเราเองในประเทศไทย ทำให้ลดขั้นตอนและระยะเวลาในการอัปโหลดข้อมูลผ่านระบบ ที่สำคัญไม่มีค่าใช้จ่ายในการใช้งาน

