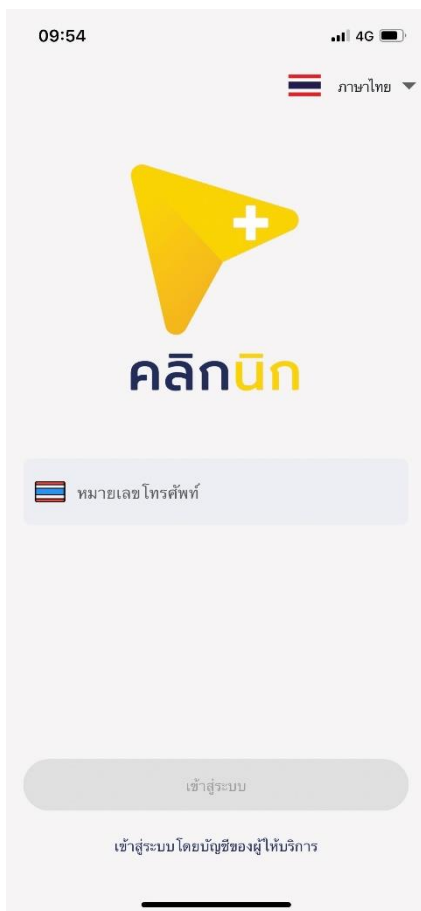




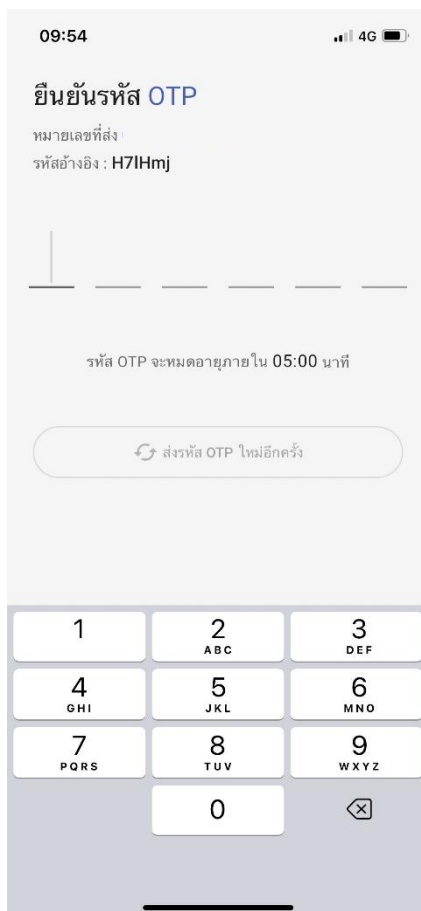
บริการสุขภาพออนไลน์
ปวดหัว ปวดท้อง เป็นไข้ เปิดใช้ Clicknic

ขั้นตอนการใช้งาน
แอปพลิเคชัน Clicknic ครั้งแรก

ขั้นตอนการใช้งานแอปพลิเคชัน Clicknic ครั้งแรก



1. กรอกหมายเลขโทรศัพท์ และกดเข้าสู่ระบบ เพื่อรับรหัส OTP

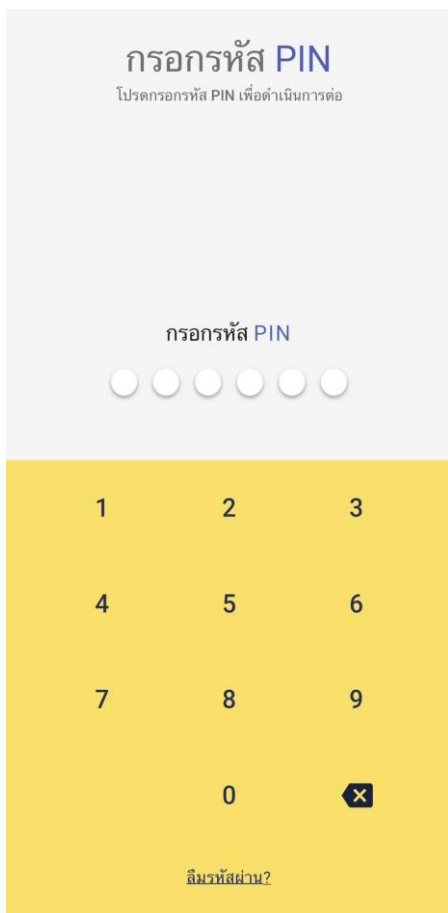


2. กรอกรหัส OTP ที่ได้รับ เพื่อยืนยันตัวตนผู้รับบริการ



3. ใส่เลขบัตรประชาชน เพื่อระบุตัวตน

ขั้นตอนการใช้งานแอปพลิเคชัน Clicknic ครั้งแรก



กรอกรหัส PIN
โปรดกรอกรหัส PIN เพื่อดำเนินการต่อ

กรอกรหัส PIN

1 2 3
4 5 6
7 8 9
0 ✕

ลืมรหัสผ่าน?

4. ตั้งรหัสผ่าน 6 หลัก
และยืนยันรหัสผ่านอีกครั้ง



09:56 4G

ข้อมูลส่วนบุคคล
กรุณากรอกข้อมูลส่วนบุคคลของคุณ

ชื่อ

นามสกุล

วันเกิด

กรุณาเลือกอาชีพ

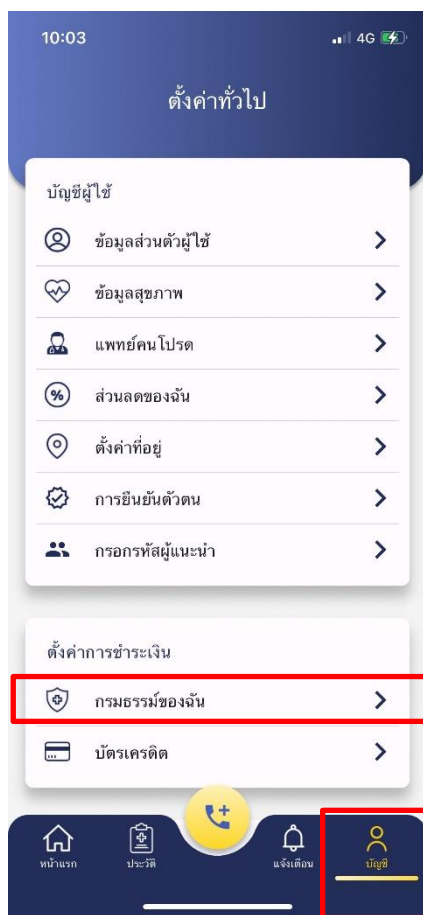
อีเมล ไม่บังคับ

บันทึก

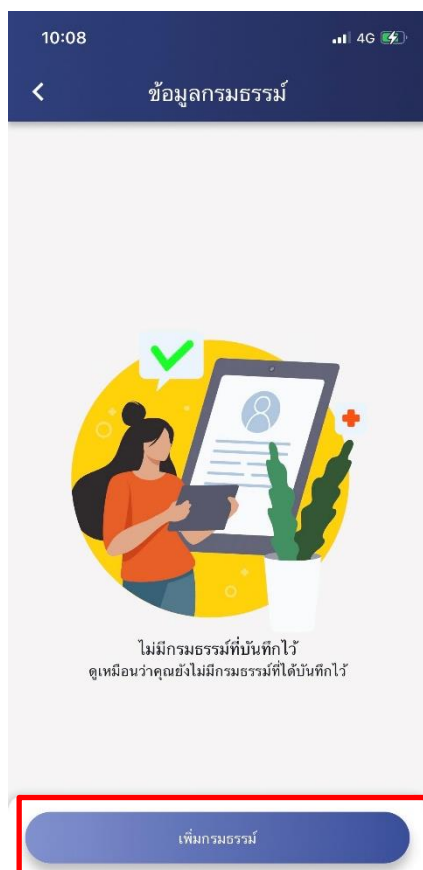
5. กรอกรายละเอียด
ข้อมูลส่วนตัว และกดบันทึก

ขั้นตอนการเพิ่มกรรมธรรม์ของบริษัทฯ

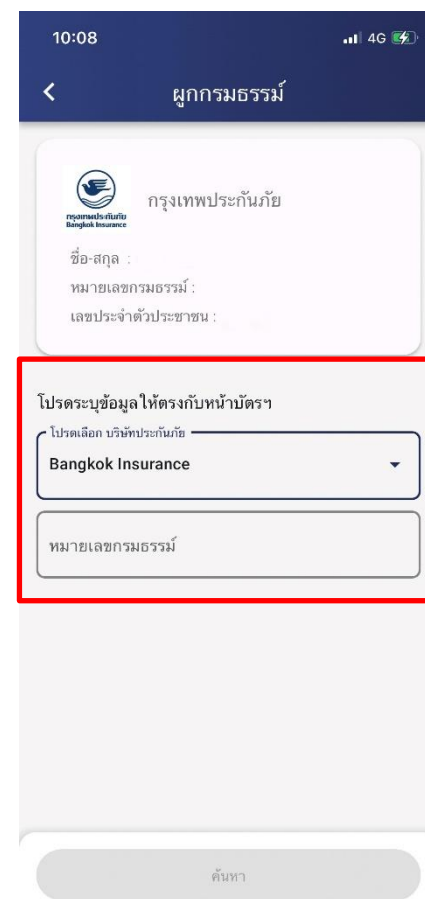
ขั้นตอนการเพิ่มกรมธรรม์ของบริษัท



1. เข้าไปที่เมนูบัญชี
เลือกการตั้งค่าทั่วไป
และกดที่กรมธรรม์ของฉัน



2. กดปุ่มเพิ่มกรมธรรม์



3. ระบุข้อมูลตามบัตรประกันภัย
เลือก Bangkok Insurance
และกรอกหมายเลขกรมธรรม์
จากนั้นกดค้นหา

ขั้นตอนการเพิ่มกรมธรรม์ของบริษัทฯ

11:04

ผู้กรมธรรม์

กรุงเทพมหานคร

ผู้กรมธรรม์

กรุงเทพมหานคร

กรุณายืนยันข้อมูล

ชื่อ-นามสกุล :

หมายเลขกรมธรรม์ :

เลขประจำตัวประชาชน :

การคุ้มครอง :

ช่วงเวลาคุ้มครอง :

วันหมดอายุ :

กรุณาตรวจสอบข้อมูลผู้ถือกรมธรรม์ให้ถูกต้อง ค่าใช้
บริการจะถูกเคลมจากกรมธรรม์ข้างต้น ยืนยันหรือไม่

ยกเลิก ยืนยัน

4. ตรวจสอบข้อมูลกรมธรรม์
จากนั้นกดยืนยัน

10:09

ข้อมูลกรมธรรม์

กรุงเทพมหานคร

เพิ่มกรมธรรม์

5. ข้อมูลกรมธรรม์ฉบับใหม่
จะเพิ่มอยู่ในกรมธรรม์ของฉัน

ขั้นตอนการรักษาแพทย์

ขั้นตอนการปรึกษาแพทย์



1. กดที่เริ่มปรึกษา



2. ถ่ายรูปบัตรประชาชน
เพื่อยืนยันตัวตน



3. เลือกใช้สิทธิ์ประกันสุขภาพ

ขั้นตอนการปรึกษาแพทย์

1/3 อาการเบื้องต้น
ต่อไป : ข้อมูลสุขภาพ

กรุณาระบุข้อมูลเพิ่มเติม
เกี่ยวกับอาการที่ต้องรับคำปรึกษา

ปวดท้อง มีไข้ ท้องเสีย คื่นฉาน ปวดหัว

อาการเบื้องต้น

กรุณาระบุข้อมูลอาการเบื้องต้น

0/2000

ระยะเวลาอาการที่คุณเป็น?
น้อยกว่า 1 วัน



แนบรูปภาพอาการ (ไม่บังคับ)



กลับ

ถัดไป

4. ระบุนข้อมูลอาการเบื้องต้น
หรือแนบรูปภาพอาการ

2/3 ข้อมูลสุขภาพ
ต่อไป : อัตราค่าบริการ

ข้อมูลสุขภาพทั่วไป

กรุณากรอกค่าส่วนสูงของคุณ

ส่วนสูง (ซม.)

กรุณากรอกค่าน้ำหนักของคุณ

น้ำหนัก (กก.)

ค่าดัชนีมวลกาย (BMI) :

ผลการประเมิน :

กลับ

ถัดไป

5. กรอกข้อมูลสุขภาพ ได้แก่
ส่วนสูง น้ำหนัก โรคประจำตัว
ประวัติแพ้ยา และอื่นๆ

3/3 อัตราค่าบริการ
ต่อไป : เริ่มขอคำปรึกษา

ค่าบริการ

ค่าบริการทางการแพทย์ **฿350.00**

ใบกรณีที่คุณเคยตั้งค่าบริการเครดิตไว้ในระบบ และมีค่าใช้จ่ายเพิ่มเติม เช่น ค่าเวชภัณฑ์ และค่าบริการ ระบบจะทำการคิดค่าบริการส่วนต่างที่เกิน ผ่านบัตรเครดิตที่ทำการตั้งเอาไว้

การชำระเงิน

บัตรเครดิต คุณยังไม่ได้เลือกบัตรเครดิต

เลือกบัตรเครดิต

บัตรเครดิต คุณยังไม่ได้เลือกบัตรเครดิต

เลือกบัตรเครดิต

หากคุณชำระค่าบริการผ่านบัตรเครดิตประกันสุขภาพที่ร่วมกับทาง Clicknic ค่าใช้จ่ายที่เกิดขึ้นจะครอบคลุมทั้งหมด โดยที่คุณไม่ต้องจ่ายค่าบริการเพิ่มเติม

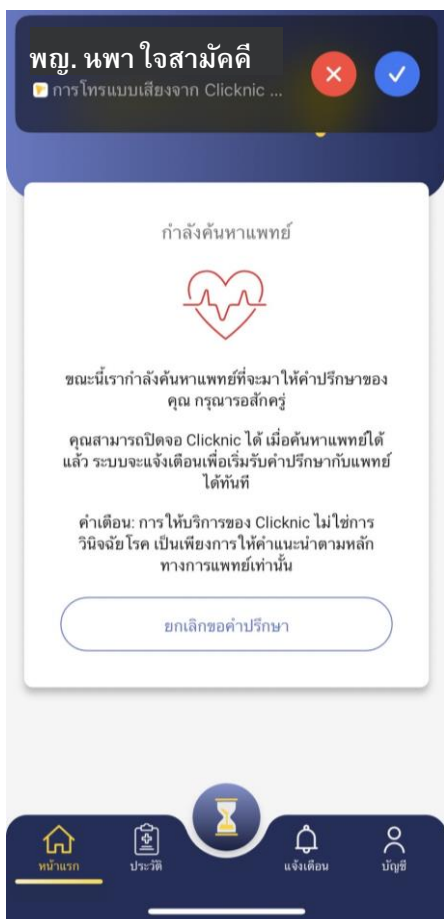
สำเนา

กลับ

เริ่มขอคำปรึกษา

6. เลือกกรมธรรม์ที่ต้องการ
ใช้งาน และเพิ่มบัตรเครดิต

ขั้นตอนการปรึกษาแพทย์



7. ระบบกำลังค้นหาแพทย์
และรอแพทย์ติดต่อกลับ



8. ปรึกษาแพทย์ โดยหลังจบ
การสนทนา เกสซ์กรจะโทรให้
คำแนะนำและรอรับยาที่บ้าน

กลุ่มอาการโรคที่ให้บริการ
ผ่านแอปพลิเคชัน Clicknic

อาการและโรค

1. ปวดข้อ
2. เปลือกตาบวม
3. น้ำตาไหลมาก
4. ตาแดงจากไวรัสที่ไม่ระบุรายละเอียด
5. มีไข้
6. อ่อนเพลีย
7. ปวดเมื่อยตามตัว
8. วิงเวียน มึน
9. ปวดศีรษะ
10. คลื่นไส้
11. อาเจียน
12. ถ่ายเหลวโดยอาจจะมีอาการถ่ายเป็นน้ำ
13. ปวดท้อง
14. เบื่ออาหาร
15. เหงื่อออกมาก
16. อาการเวียนศีรษะบ้านหมุน
17. อาการหูอื้อ
18. การได้ยินลดลง
19. เสียสมดุลของการทรงตัว
20. อาการหนังตาคัน น้ำตาไหล
21. อาการตาแดง
22. อาการกลัวแสง
23. การอักเสบของเยื่อบุตา
24. กล้ามเนื้อกระดูก
25. กล้ามเนื้อเป็นตะคริว หดเกร็ง
26. รู้สึกกล้ามเนื้อเมื่อยล้าในช่วงกลางวัน
หรือนอนหลับได้ยากในช่วงกลางคืน
27. ข้ออักเสบข้อเดียวที่ไม่ระบุรายละเอียด
28. เยื่อบุจมูกและลำคออักเสบเฉียบพลัน (หวัดธรรมดา)
29. คัดจมูก
30. น้ำมูกไหล
31. หายใจทางปาก
32. คอเจ็บหรือเป็นแผล
33. รู้สึกเจ็บคอเมื่อกลิ้น

อาการและโรค

34. ลมหายใจมีกลิ่น
35. ความสามารถในการดมกลิ่นลดลง
36. ปวดโพรงจมูก
37. ผื่นลักษณะวงแหวนแดง
38. ปวดท้องอาหารเป็นพิษ
39. ปวดอุ้งเชิงกราน
40. เยื่อบุตาอักเสบเฉียบพลันที่ไม่ระบุรายละเอียด
41. ลมพิษที่ไม่ระบุรายละเอียด
42. ปวดหลังส่วนล่าง
43. คออักเสบเฉียบพลัน
44. ปวดตามเนื้อตัว ต่อมทอนซิลบวม
45. รู้สึกปวดบริเวณท้องส่วนบน
ตั้งแต่บริเวณใต้ลิ้นปี่ลงไปถึงเหนือสะดือ
46. เยื่อจมูกอักเสบจากการแพ้ที่ไม่ระบุรายละเอียด
47. ไบหน้าปวดบวมหนองๆ บริเวณหน้าผาก
ดวงตา จมูก และโหนกแก้ม
โดยอาการจะรุนแรงมากขึ้นเวลากัมศีรษะ
48. ไช้หน้าอักเสบเฉียบพลันที่ไม่ระบุรายละเอียด
49. สำรอกอาหาร รู้สึกถึงรสขมของน้ำดี
และรสเปรี้ยวจากกรดในกระเพาะ
50. ปวดตรงท้องส่วนบน หรือทรวงอก
51. กลืนลำบาก
52. รู้สึกถึงก้อนในลำคอ
53. ชาปลายมือปลายเท้า
54. ปวดหัวข้างเดียว
55. ปวดหัวสองข้าง

**หากพบปัญหาการใช้งานแอปพลิเคชัน
กรุณาติดต่อ Call Center 09 5915 2269**