



# บริษัท รักษาความปลอดภัย ณราวดี เอ็กซ์เพรส จำกัด SECURITY NARAWADEE EXPRESS CO.,LTD.

**บริการงานด้านรักษาความปลอดภัย**

**และ ศูนย์ฝึกอบรม**

**ผู้เชี่ยวชาญด้าน**

บริการงานรักษาความปลอดภัยสถานที่สำคัญและหน่วยงานต่างๆ

บริการเจ้าหน้าที่รักษาความปลอดภัย และป้องกันอุบัติภัย

บริการให้คำแนะนำปรึกษาเรื่องความปลอดภัย

บริการอารักขาบุคคลสำคัญ

## **ทรัพย์สินของท่านต้องงานของเรา**

การให้ความสำคัญเกี่ยวกับ **นโยบายข้อมูลสิทธิส่วนบุคคล** ตาม **พระราชบัญญัติคุ้มครองข้อมูลส่วนบุคคล พ.ศ. 2562** เพื่อให้ **ลูกค้ามีความเชื่อมั่น และไว้วางใจ** ว่า **ข้อมูลจะถูกเก็บไว้เป็นความลับ** โดยบริษัทฯ ของเราได้ทำการบรรจุเป็น **หลักสูตร**หนึ่งของ การฝึกอบรมเจ้าหน้าที่ รักษาความปลอดภัย เพื่อให้เจ้าหน้าที่ มีความรู้ความเข้าใจ ในเรื่องข้อมูลสิทธิส่วนบุคคล

## ★ ประวัติความเป็นมาของบริษัท ★

- บริษัท รักษาความปลอดภัย ณราวัตี เอ็กซ์เพรส จำกัด
- ทุนจดทะเบียน 10,000,000 ล้านบาท
- ก่อตั้ง โดย พลตำรวจตรี นันทชาติ สุขมงคล ปัจจุบันท่านดำรงตำแหน่งผู้บังคับการจังหวัดอุดรธานี
- บริษัทฯ ตั้งอยู่ เลขที่ 39/18 หมู่3 ถ.พหลโยธิน ต.คลองหนึ่ง อ.คลองหลวง จ.ปทุมธานี ก่อนถึง ฟิวเจอร์ปาร์ครังสิต ประมาณ 3 กม.
- ภายใต้การบริหารงานโดยผู้บริหาร ที่มีประสบการณ์ และเชี่ยวชาญงานด้านรักษาความปลอดภัย ให้แก่องค์กรทั้งภาคเอกชน และส่วนราชการ เพื่อแบ่งเบาภาระในเรื่องต่าง ๆ อย่างมีประสิทธิภาพด้วยความยุติธรรม

## ★ นโยบายบริษัท ★

- ยกระดับและมาตรฐานของงานบริการรักษาความปลอดภัยให้ได้รับความเชื่อถือและเป็นที่ยอมรับในสังคม
- เสริมสร้างบริการงานรักษาความปลอดภัยในชีวิตทรัพย์สิน บุคคล ให้กับลูกค้าเกิดความมั่นใจให้กับลูกค้า
- พัฒนาบุคลากรโดยการฝึกอบรมวิชาชีพรักษาความปลอดภัยทั้งภาคทฤษฎีและภาคปฏิบัติให้มีความรู้เพื่อเพิ่มคุณภาพและในการปฏิบัติงาน
- รักษาบุคลากรที่มีคุณภาพและยกระดับความเป็นอยู่ของชีวิตให้ทัดเทียมกับสังคม
- ให้ความร่วมมือกับองค์กรของรัฐและเอกชนเพื่อจรรโลงและรักษาไว้ซึ่งความสงบเรียบร้อยของสังคม

## ★ วิสัยทัศน์ ★

- มุ่งสู่การเป็น บริษัทรักษาความปลอดภัยชั้นนำ โดยการ ให้บริการงานด้านรักษาความปลอดภัยในระดับมาตรฐาน ควบคู่กับการพัฒนา คุณภาพเจ้าหน้าที่รักษาความปลอดภัย

## ★ พันธกิจ ★

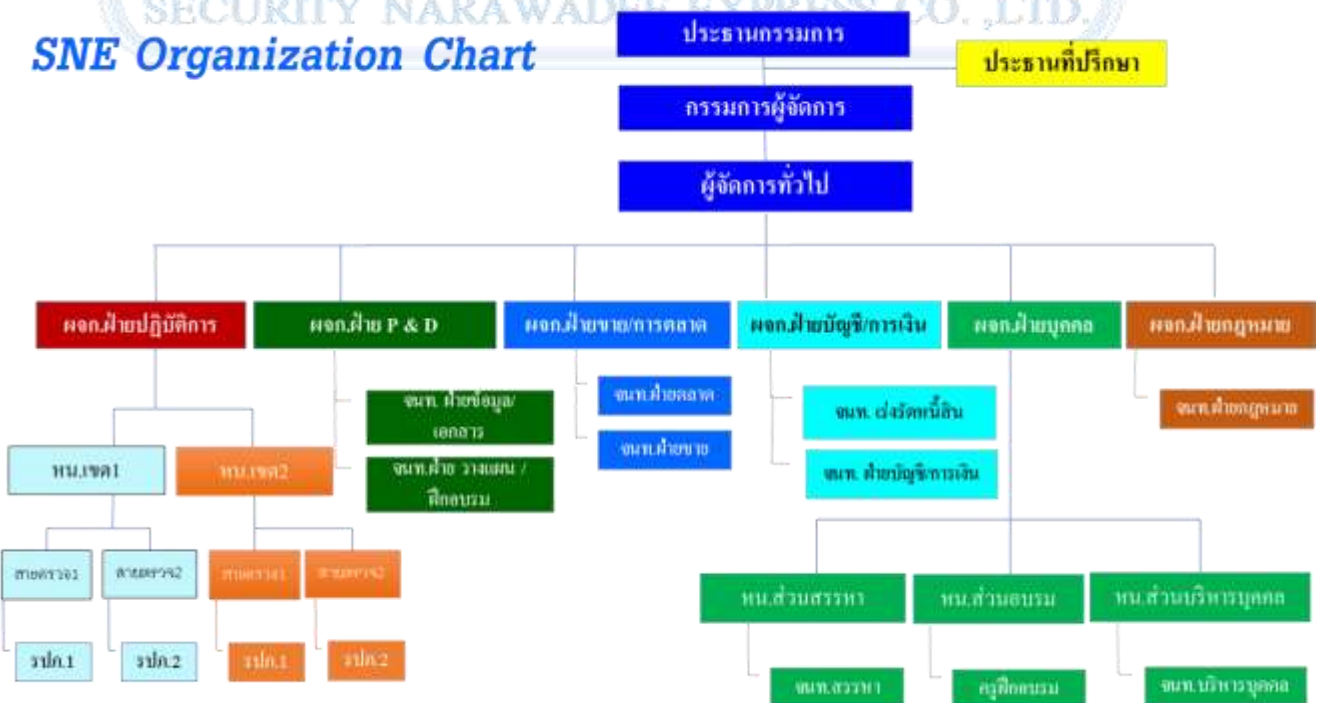
- ให้บริการงานรักษาความปลอดภัยด้วยการนำอุปกรณ์เทคโนโลยีทันสมัยมาใช้อย่างมีประสิทธิภาพ
- ฝึกฝนและอบรมเจ้าหน้าที่ให้ชำนาญ เป็นมืออาชีพ เพื่อสร้างความมั่นใจต่อความปลอดภัยในชีวิตและทรัพย์สินของลูกค้า
- กุ่เมพัฒนาอาชีพรักษาความปลอดภัยให้กับเจ้าหน้าที่ โดยการสร้างจิตสำนึก ความภาคภูมิใจในอาชีพ

## ★ วัตถุประสงค์ ★

- สร้างความพึงพอใจให้กับลูกค้าในด้านบริการในฐานะมืออาชีพ
- พัฒนาขีดความสามารถของบุคลากรของบริษัทอย่างต่อเนื่อง
- ดูแลเอาใจใส่เจ้าหน้าที่ทุกคนภายในบริษัท เสมือนญาติพี่น้อง



SECURITY NARAWADEE EXPRESS CO., LTD.  
SNE Organization Chart



## ★ คุณสมบัติเจ้าหน้าที่รักษาความปลอดภัย ★

- มีสัญชาติไทย
- มีอายุไม่ต่ำกว่า 18 ปีบริบูรณ์ และไม่เกิน 55 ปี
- เป็นผู้ที่ไม่เคยเสียในการปกครองระบอบประชาธิปไตย อันมีพระมหากษัตริย์เป็นประมุข
- เป็นผู้สุภาพ และมีความประพฤติเรียบร้อย
- แต่งกายสะอาด เรียบร้อยถูกต้องตามระเบียบข้อบังคับของบริษัท
- เป็นผู้ที่อยู่ในระเบียบวินัย และปฏิบัติตามคำสั่งอย่างเคร่งครัด
- มีการศึกษาไม่ต่ำกว่ามัธยมศึกษาปีที่ 3
- เป็นผู้ที่เคยผ่านการเกณฑ์ทหารมาแล้ว หรือผ่านการฝึกอบรมด้านการรักษาความปลอดภัยและหากไม่เคยผ่านการฝึกอบรมด้านการรักษาความปลอดภัย ทางบริษัทจะจัดฝึกอบรมให้
- มีสุขภาพและร่างกายแข็งแรง ไม่เป็นอุปสรรคต่อการปฏิบัติหน้าที่
- ไม่เป็นคนที่ไม่มีความสามารถ หรือมีจิตใจเพื่อนไม่สมประกอบ
- ไม่เป็นโรคติดต่อ โรคติดต่ออย่างร้ายแรง หรือเป็นโรคที่สังคมรังเกียจ
- ไม่เป็นผู้ที่ติดยาเสพติด หรือสารเสพติดทุกชนิด
- ไม่เป็นผู้เคยต้องรับโทษจำคุก โดยคำพิพากษาถึงที่สุดให้จำคุกเพราะความผิดทางอาญา เว้นแต่โทษสำหรับความผิดที่ได้กระทำโดยประมาท หรือความผิดลหุโทษ

## ★ การฝึกอบรมเจ้าหน้าที่รักษาความปลอดภัย ★

การฝึกอบรมเจ้าหน้าที่เป็นการอบรมเพื่อควบคุมคุณภาพและเสริมสร้างวิชาการ ต่าง ๆ เพื่อนำไปใช้ในหน่วยงาน โดยแบ่งการอบรมเป็น 3 ส่วน

### ➤ การฝึกอบรมเพื่อขอรับใบ "รับอนุญาต" ตาม พรบ. ธุรกิจรักษาความปลอดภัย พ.ศ. 2558

บริษัท รักษาความปลอดภัย ณราวดิ เอ็กซ์เพรส จำกัด ได้ทำการเปิดศูนย์ฝึกอบรม เจ้าหน้าที่รักษาความปลอดภัยรับอนุญาต ตาม พรบ.ธุรกิจรักษาความปลอดภัย พ.ศ.2558 และได้รับรองเป็นสถานที่ฝึกอบรม ทะเบียนเลขที่ กท9620039 โดยใช้ชื่อว่า “ศูนย์ฝึกอบรม รักษาความปลอดภัย เอ็น.เอส.พี. เอนเตอร์ไพรส์” เพื่อรองรับการฝึกอบรมเจ้าหน้าที่รักษาความปลอดภัยทั้งภายใน และภายนอก โดยผ่านหลักสูตรการฝึกอบรม ตาม พรบ.ธุรกิจรักษาความปลอดภัยรับอนุญาต พ.ศ.2558 (ธก.7) 40 ชม. มี 10 วิชาบังคับ ดังนี้

- 1) ความรู้เบื้องต้นเกี่ยวกับธุรกิจรักษาความปลอดภัย
- 2) กฎหมายที่เกี่ยวข้องกับการรักษาความปลอดภัย
- 3) การรักษาความปลอดภัยขั้นพื้นฐาน
- 4) การเขียนรายงาน
- 5) การเตรียมพร้อมกรณีเหตุฉุกเฉิน
- 6) การติดต่อสื่อสาร
- 7) หลักการใช้กำลัง
- 8) การปฐมพยาบาลเบื้องต้น
- 9) การจัดการจราจร
- 10) การฝึกภาคสนาม

### ➤ การอบรมแบบมาตรฐาน

เป็นการฝึกอบรม ทบทวนความรู้เกี่ยวกับวิชาพื้นฐาน เช่น กฎระเบียบบริษัท วิชาความรู้ทั่วไป วิชาต่อสู้ป้องกันตัว หลักการรักษาความปลอดภัย วิชากฎหมายเบื้องต้น วิชาทหาร วิชาการปฐมพยาบาล วิชาการจัดการจราจร การสังเกตการณ์จดจำตำหนิ รูปพรรณ และวิชาการประชาสัมพันธ์

### ➤ การอบรมด้านเทคนิคระดับสูง

เป็นการอบรมเฉพาะด้านเพื่อให้เกิดความรู้ความชำนาญอย่างแท้จริง ดังนี้

- 1) การอบรมการทำงานในพื้นที่ก่อสร้างอาคาร
- 2) การอบรมการทำงานในพื้นที่สำนักงาน ธนาคาร ศูนย์การค้า
- 3) การอบรมการช่วยดับเพลิงอาคารสูง

นอกจากนี้ บริษัท ยังมีการส่งเจ้าหน้าที่เข้าไปในบริเวณพื้นที่ของผู้ว่าจ้าง เพื่อจัดทำแผนการป้องกันอัคคีภัยและการสร้างความปลอดภัยในหน่วยงานรวมถึงประสานงานกับหน่วยงานของรัฐ เช่น สถานีตำรวจ ท้องที่อีกด้วย



## ★ การบริหารจัดการ ★

### ➤ การรายงาน

- 1) เจ้าหน้าที่รักษาความปลอดภัยประจำผลัดจะต้องบันทึกลงในสมุดรายงานเหตุการณ์ประจำวันตามรูปแบบมาตรฐานของการรายงาน
- 2) การรายงานบันทึกการพบผู้ว่าจ้างของสายตรวจ
- 3) การรายงานโดยตรงผ่านกลุ่มไลน์ โดย “ผู้รับจ้าง” หรือ “ผู้ว่าจ้าง” เป็นผู้กำหนดรูปแบบการรายงาน
- 4) จัดให้มีการรวมแถวในระหว่างเปลี่ยนกะการทำงาน ทั้งนี้เพื่อให้ทั้ง 2 กะรับทราบปัญหาและถ่ายทอดงานซึ่งกันและกัน
- 5) การวางแผนเพื่อเข้าเยี่ยมเยียนลูกค้า เพื่อรับทราบปัญหา และปรับปรุงการทำงานของเจ้าหน้าที่รักษาความปลอดภัยให้มีประสิทธิภาพมากยิ่งขึ้น
- 6) เรามีเจ้าหน้าที่รับแจ้งเหตุทำงานตลอด 24 ชั่วโมง เพื่อตรวจสอบการทำงานของเจ้าหน้าที่รักษาความปลอดภัยได้ทางโทรศัพท์ และวิทยุสื่อสาร พร้อมบันทึกลงในสมุดไว้เป็นหลักฐานเพื่อใช้ในการตรวจสอบ



### ➤ การตรวจสอบคุณภาพ

เรามีระบบการตรวจสอบคุณภาพ (Quality Auditing) เพื่อควบคุมคุณภาพของเจ้าหน้าที่รักษาความปลอดภัย ของแต่ละหน่วยงานซึ่งเป็นการตรวจสอบโดยมุ่งเน้นการปฏิบัติหน้าที่ของเจ้าหน้าที่รักษาความปลอดภัยว่ามีว่าประสิทธิภาพในการปฏิบัติหน้าที่ที่มากน้อยเพียงใด นอกจากนี้เรายังมีระบบให้ลูกค้าประเมินประสิทธิภาพโดยรวมในด้านงานรักษาความปลอดภัยของบริษัทเรา ทุก ๆ เดือน โดยระบบจะทำการส่ง Link แบบฟอร์มการประเมินไปยัง E-Mail ของลูกค้าทุกวันที่ 1 ของเดือน แบบอัตโนมัติ และนำผลการประเมินมาวิเคราะห์ พิจารณาเพื่อนำไปปรับปรุงและพัฒนาเพื่อให้เกิดประสิทธิภาพสูงสุดกับลูกค้า และทำให้ลูกค้ามีความไว้วางใจในการใช้บริการของเราต่อไป

### ➤ นวัตกรรมทางเทคโนโลยี

บริษัท ได้นำนวัตกรรมทางเทคโนโลยีเพื่อเข้ามาช่วยในการพัฒนา ระบบบริหารจัดการที่ทันสมัย และสามารถตอบสนองความต้องการของลูกค้าได้อย่างมีประสิทธิภาพ ตัวอย่างเช่น

- ระบบ QR Check Point ใช้แทน Guard Tour Scan
- ระบบการรายงานผล (Online)
- ระบบการประเมินผลเจ้าหน้าที่รักษาความปลอดภัย (Online)
- ระบบการประเมินผลสำหรับลูกค้า (Online)

## ★ ความรับผิดชอบและการประกันทรัพย์สินภายใต้เงื่อนไขที่ระบุไว้ในสัญญา ★

บริษัท รักษาความปลอดภัย ณราวดี เอ็กซ์เพรส จำกัด เป็นบริษัทที่ให้บริการด้านรักษาความปลอดภัยซึ่งมีมาตรฐานตามอุดมการณ์ โดยเฉพาะอย่างยิ่งในการเลือกสรรและฝึกอบรมเจ้าหน้าที่รักษาความปลอดภัยให้ได้เป็นบุคลากรที่มีประสิทธิภาพสูง และมีความรับผิดชอบต่อหน้าที่อย่างดียิ่ง ดังนั้นหากมีความเสียหาย หรือสูญหายของทรัพย์สินเกิดขึ้นเนื่องจากการโจรกรรม ทำลายเครื่องกีดขวางที่มีพยาน และหลักฐานเป็นแน่ชัด บริษัทฯ จะรับผิดชอบชดเชยค่าเสียหายที่เกิดขึ้นจากการโจรกรรมนั้นตามเงื่อนไข ที่ได้ระบุไว้ในสัญญาว่าจ้างทันที



★ เครื่องแบบและอุปกรณ์ประจำกายสำหรับเจ้าหน้าที่รักษาความปลอดภัย ★



★ อุปกรณ์เสริมงานรักษาความปลอดภัย ★



QR Check Point System



Metal Detector



Inspection Mirror



Segway



Bit Visitor (Option)



Trolley Jack




Traffic Cone

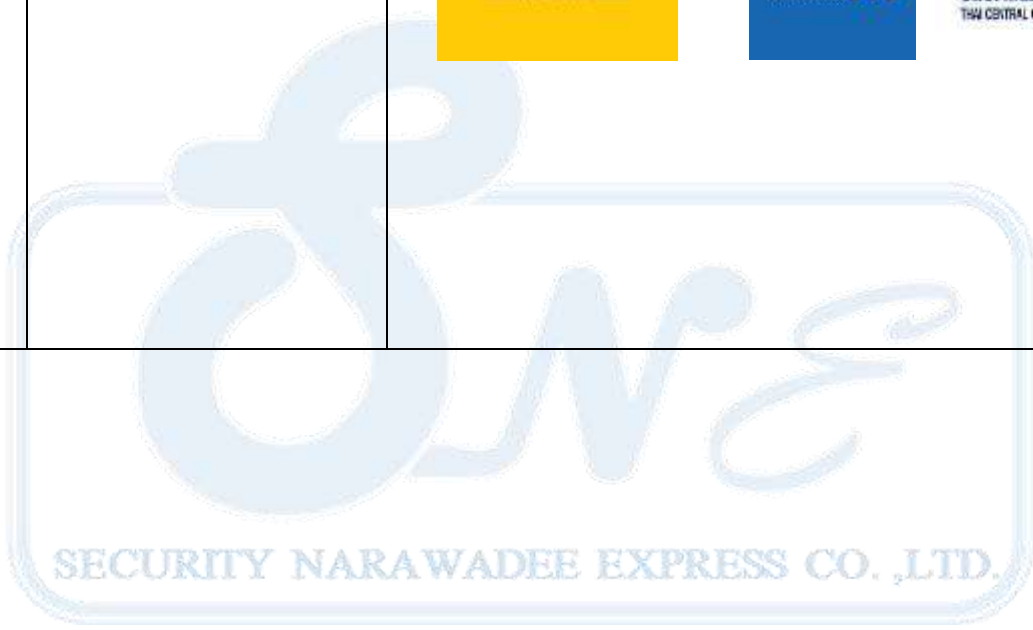
SECURITY NARAWADEE EXPRESS CO., LTD.

★ รายชื่อลูกค้าที่ใช้บริการของเรา ★

No.	สถานที่	ลูกค้า
1	ย่านรังสิต คลองหนึ่ง คลองหลวง นวนคร	
2	ดอนเมือง – กทม.	
3	ลาดหลุมแก้ว-ปทุมธานี	
4	ไทรน้อย-บางบัวทอง	
5	นิคมฯโรจนะ-อุทัย-อยุธยา	 <p data-bbox="689 1989 1050 2011">บริษัท แอสทานซ์ ฟาร์มาซูติคอล แมนูเฟคเจอร์ส จำกัด</p>

★ รายชื่อลูกค้าที่ใช้บริการของเรา ★

No.	สถานที่	ลูกค้า
6	วังน้อย-อยุธยา	







บริษัท รักษาความปลอดภัย นคราดี เอ็กซ์เพรส จำกัด  
และศูนย์ฝึกอบรมรักษาความปลอดภัย เอ็น.เอส.พี. เอนเตอร์ไพรส์



MAP  
แผนที่ตั้ง

บริษัท รักษาความปลอดภัย นคราดี เอ็กซ์เพรส จำกัด  
และศูนย์ฝึกอบรมรักษาความปลอดภัย เอ็น.เอส.พี. เอนเตอร์ไพรส์  
ตั้งอยู่เลขที่ 39/18 หมู่ 3 อาคารนิพพล ต.คลองจั่น อ.คลองหลวง จ.ปทุมธานี  
ถ.พหลโยธิน ต.คลองหนึ่ง อ.คลองหลวง จ.ปทุมธานี

SECURITY NARAWADEE EXPRESS CO., LTD.

### สนใจติดต่อสอบถาม :



บริษัท รักษาความปลอดภัย นคราดี เอ็กซ์เพรส จำกัด  
SECURITY NARAWADEE EXPRESS CO.,LTD.

เลขที่ 39/18 หมู่ 3 ต.คลองหนึ่ง อ.คลองหลวง จ.ปทุมธานี 12120  
39/18 Moo 3 Klongnueng Klongluang Pathum Thani 12120

Tel. 02-013-4799, 086-305-7052, 086-305-7053

E-Mail: sne.co.th@gmail.com

Website: www.narawadee-sne.com

