

IoT Solution

Industrial Digitization Made Easy and Affordable



Contact Us
Mr. Thanatat Chaonarai
Email: thanatat.c@dygitech.com
Tel: 080-459-0567

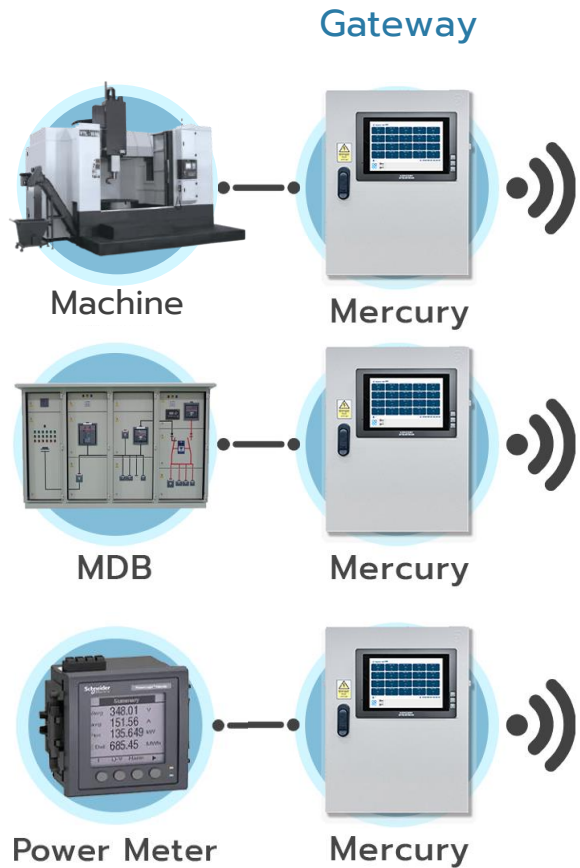




฿ WIRING

การเชื่อมต่อแบบเดินสายไฟ

Mercury Wiring Solution



1 Gateway connect upto 60 Devices



Gateway

MCR

Mercury

ครอบคลุมพื้นที่ถึง 100 M สามารถต่อสายควบคุมสัญญาณได้เพิ่มเพื่อรองรับสัญญาณ

ติดตั้งแบบ Wiring มีความเร็วในการรับ-ส่ง และความปลอดภัย

The Gateway device is shown in a yellow rounded rectangle. It features a tablet mounted on top displaying a dashboard with a grid of temperature and status indicators. Below the tablet, the text 'MCR' and 'Mercury' is visible. At the bottom of the yellow box, there are two circular icons: one with a location pin and a wireless signal icon, and another with a plug icon. Below these icons are two lines of Thai text.



WIRELESS

การเชื่อมต่อแบบไร้สาย

Wireless Solution



Access Point



WISE-4210AP
อุปกรณ์รับข้อมูล

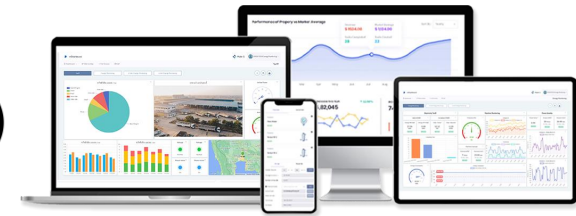


เชื่อมต่อผ่านสาย RS485

GATEWAY
Mercury



IoT Platform



Alarm & History



Node : WISE-4210
อุปกรณ์ส่งข้อมูล

AI DO

RS-485



Water Flow



Temp & Humidity



Valve Monitoring

เชื่อมต่ออุปกรณ์ที่ต้องการเก็บค่า
ผ่านสาย AI, RS-485, DO



Wise-4210-S231
Sensor
Temp. & Humid.



ขนาดกะทัดรัดพร้อมการออกแบบที่คุ้มค่า



สัญญาณรบกวนน้อย และระยะเวลาการทำงานที่ไกลขึ้น
สำหรับในอาคาร



Battery 3.6V AA อายุ 5 ปี



รวมเข้ากับบริการคลาวด์ (Cloud)

HARDWARE

Gateway



MCR
Mercury



ครอบคลุมพื้นที่ถึง 100 M
สามารถต่อสายทวนสัญญาณได้
เพิ่มเพื่อรองรับสัญญาณ



การติดตั้งแบบ Wiring
มีความเร็วในการรับ-ส่ง
และความปลอดภัย

Access Point



AD-WISE-4210
WISE-4210-AP



รองรับ Node
ได้ 60 Unit



พลังงานแบตเตอรี่นาน 5 ปี
ด้วยแบตเตอรี่ AA*3



ระยะการสื่อสารสูงสุด
5 กม. ในพื้นที่เปิดโล่ง

Node



4AI/4DI

4 Analog Input
(e.g., Temp)

4 Digital Input
(เปิด/ปิด)

Node WISE-4210-S214



6DI, 2DO & 1RS-485

6 Digital Input
(เปิด/ปิด)

2 Digital Output
(e.g., tower light)

1 RS-485

Node WISE-4210-S250



6DI & 1RS-485

6 Digital Input
(เปิด/ปิด)

1 RS-485

Node WISE-4210-S251



Sensor
Temperature & Humidity

Operating
Temperature

-25 °C ~ 70°C

Sensor WISE-4210-S231



X8
Parameter

Node รองรับได้สูงสุด
8 Parameter



ติดตั้งง่าย
ประหยัดต้นทุน

SOFTWARE



SOFTWARE



 Malin 1

SOFTWARE

- Software +
Dashboard
 - 20 Parameter
 - 40 Parameter
 - 60 Parameter

SUBSCRIPTION (Per 1 Year)

- Streaming Device-Premium
Data Transaction < 10min/time /20Parameter



ที่รวบรวมข้อมูลของอุปกรณ์ที่หลากหลาย
รวมทุกอย่างอยู่ในที่เดียว



สังเกตค่า ตัวชี้วัด หรือ KPIs หลายตัว
ได้พร้อมกัน



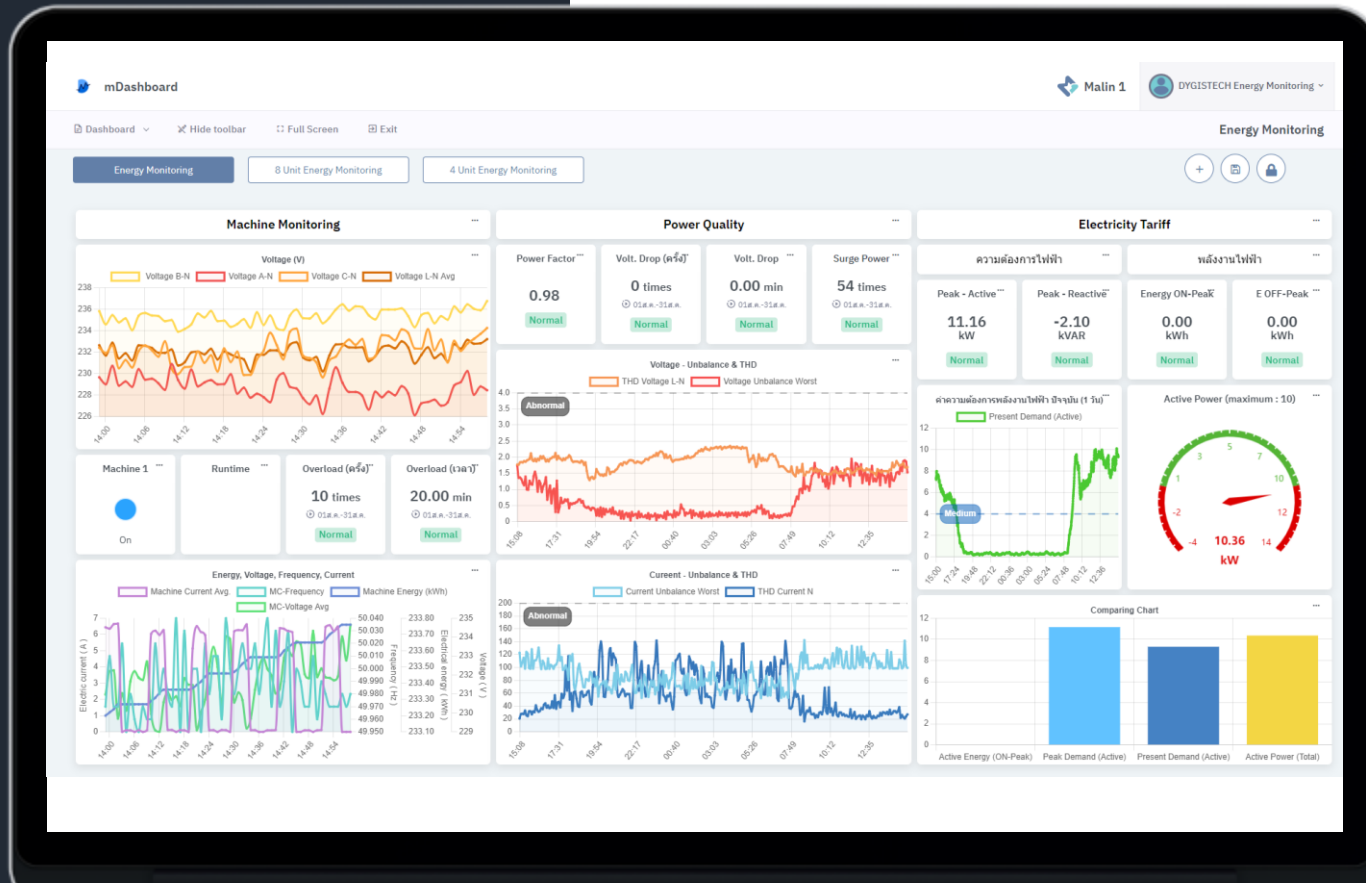
สามารถเห็นภาพรวมแบบ real-time ได้



ประหยัดทรัพยากรและเวลาในการทำรายงาน
แบบเดิม



มีความ Interactive
สามารถเลื่อนไปมา มีลูกเล่นดูข้อมูลต้นลึกได้



THANK YOU!

Dygistech Co.,Ltd.

29/10 Moo2, Buengyitho,Thanyaburi,
Pathumthani 12130 Thailand.

Email : Thanatat.c@dygitech.com

Tel. 080-459-0567

 www.dygitech.com

