

PVC Waterstop

สำหรับต่อคอนกรีต เหมาะสำหรับใช้งานโดยฝังไว้ในโครงสร้างของคอนกรีต เพื่อป้องกันการซึมผ่านของน้ำในช่วงบริเวณรอยต่อคอนกรีต



Rubber Waterstop

แผ่นยางกันซึม เหมาะสำหรับการใช้งานโดยฝังไว้ในโครงสร้างของคอนกรีต เพื่อป้องกันการซึมผ่านของน้ำในช่วงบริเวณรอยต่อของคอนกรีต มีทั้งที่ผลิตจากยางธรรมชาติ (NR) และยางสังเคราะห์ (CR) ผลิตตามมาตรฐานผลิตภัณฑ์อุตสาหกรรม มอก. 1135 มีขนาด 6" / 8" / 9" / 10" / 12" / 20" รูปแบบ 2 ปุ่ม / 3 ปุ่ม ความหนา 5 mm. / 9.5 mm.

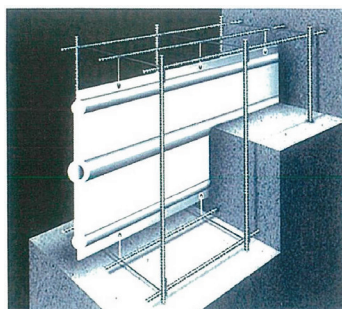
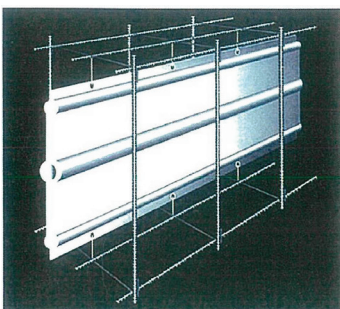
ขนาดและแบบต่างๆของ ยาง, PVCกันซึม



TYPE	WIDTH	THICKNESS
A	12 นิ้ว	9.5 mm.
A	10 นิ้ว	9.5 mm.
A	9 นิ้ว	9.5 mm.
A	8 นิ้ว	9.5 mm.
B	6 นิ้ว	9.5 mm.
D	4.5 นิ้ว	6.5 mm.
AA	12 นิ้ว	5.0 mm.
AA	10 นิ้ว	5.0 mm.
AA	9 นิ้ว	5.0 mm.
AA	8 นิ้ว	5.0 mm.
BB	6 นิ้ว	5.0 mm.

ขั้นตอนการติดตั้ง PVC / Rubber Waterstop

ติดตั้งเพื่อให้ยึดไว้ในตำแหน่งที่มั่นคงในขณะที่เทคอนกรีต คอนกรีตต้องได้รับการบดอัดให้แน่นรอบๆจุดพักน้ำ เพื่อให้แน่ใจว่าไม่มีรูพรุนของรูอากาศหลงเหลืออยู่ ในกรณีที่มีการเสริมแรงจะต้องมีช่องว่างที่เพียงพอ เพื่อให้สามารถบดอัดได้อย่างถูกต้อง การเชื่อมและการติดตั้ง จะต้องประสานงานกับการวาง แท่งเหล็กเสริมเพื่อผลลัพธ์ที่ดีที่สุด



ข้อควรระวัง

- PVC / Rubber Waterstop จะถูกวางไว้ตรงกลางในส่วนคอนกรีตเสมอ
- เมื่อเจาะรูตาไก่จะมีระยะห่างของรูตาไก่ประมาณ 20cm. ในการติดตั้งใช้งานให้ใช้ลวดผูกเข้ากับเหล็กเสริมเพื่อยึดให้ติดแน่นกับโครงสร้างและเพื่อความมั่นคงแข็งแรงมากขึ้น ควรป้องกันส่วนบนของ PVC / Rubber Waterstop ไม่ให้งอลงระหว่างการเทคอนกรีต