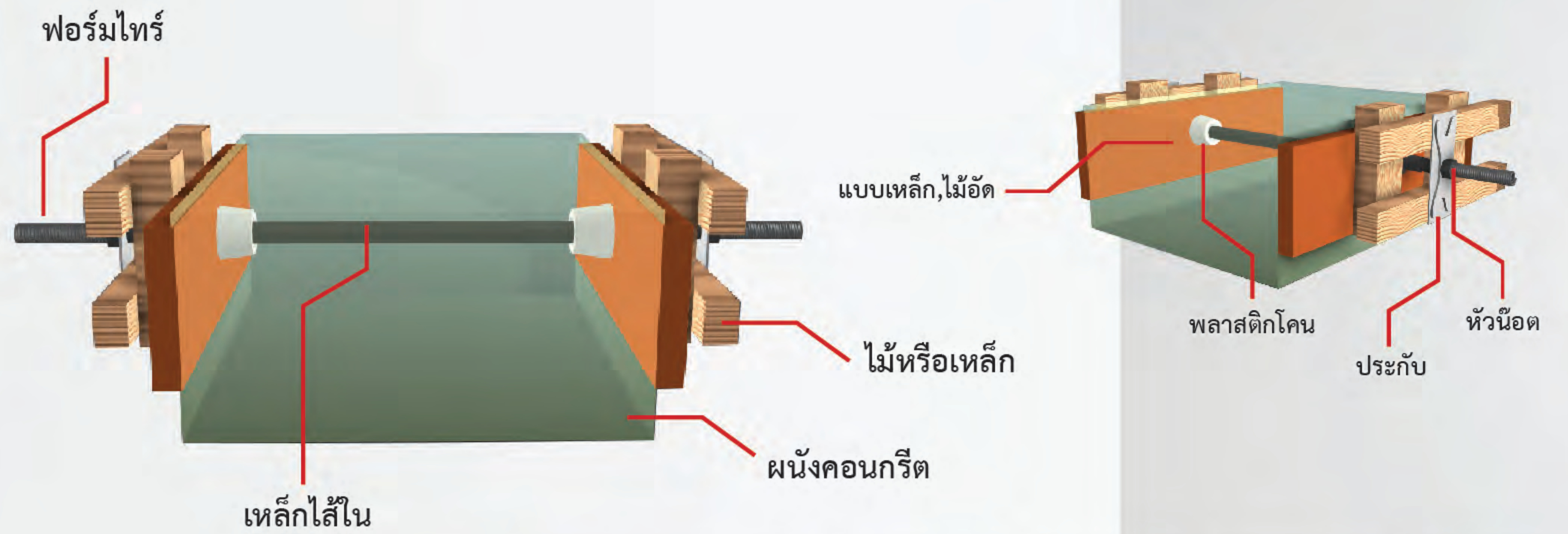


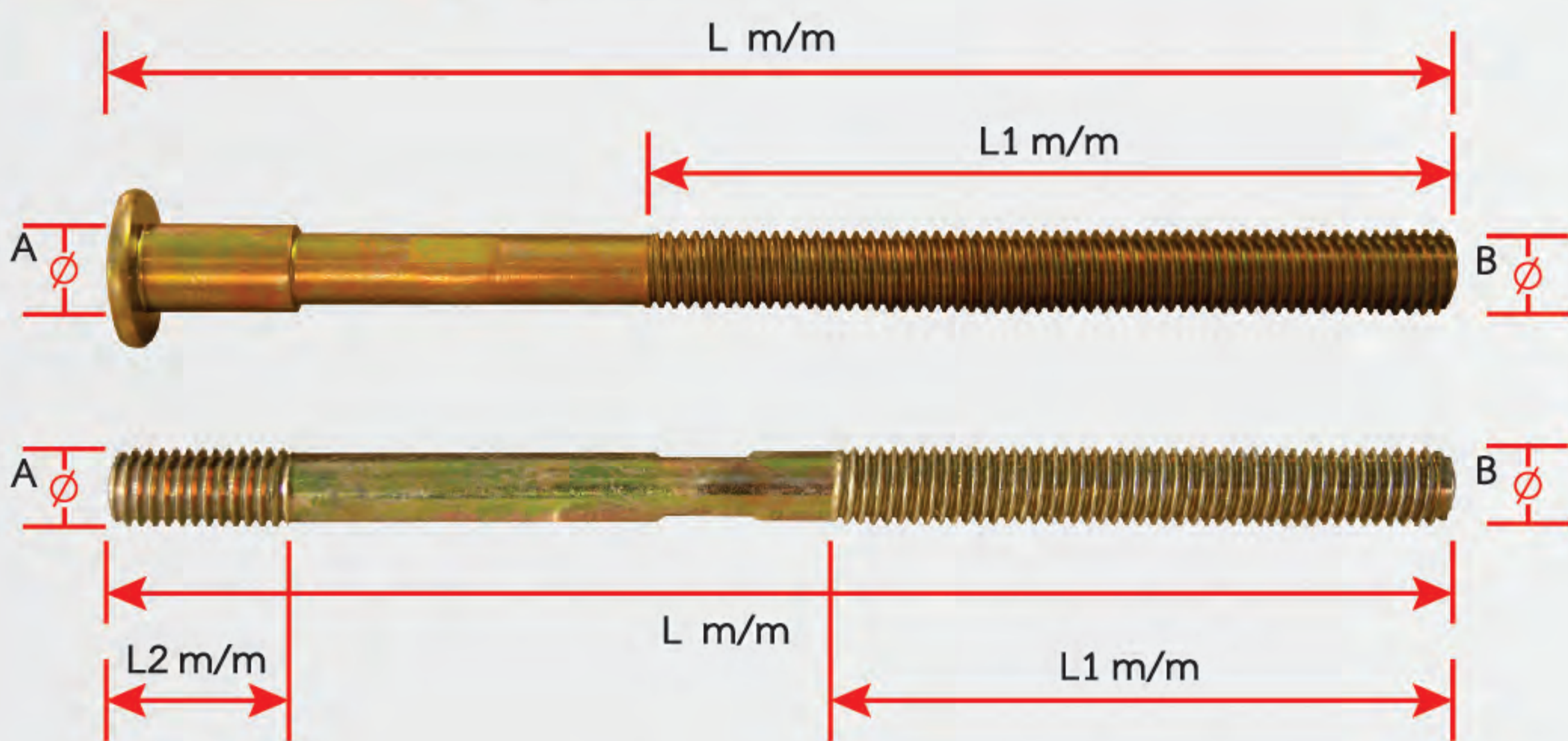
ผู้นำเรื่องชุดฟอร์มไทร์

Form Tie System



ฟอร์มไทร์

Form tie



TYPE C

Model	L มิล	L1 มิล	A	B	ใช้คู่กับ
C9-180	180	100	Ø3/8"	Ø1/2"	น็อต
C9-210	210	120	Ø3/8"	Ø1/2"	
C9-250	250	140	Ø3/8"	Ø1/2"	

TYPE D

Model	L มิล	L1 มิล	L2 มิล	A/B	ใช้คู่กับ
D12-180	180	75	25	Ø1/2"	น็อต
D12-210	210	95	30	Ø1/2"	
D12-250	250	120	55	Ø1/2"	
D12-300	300	145	27	Ø1/2"	
D12-350	360	140	68	Ø1/2"	

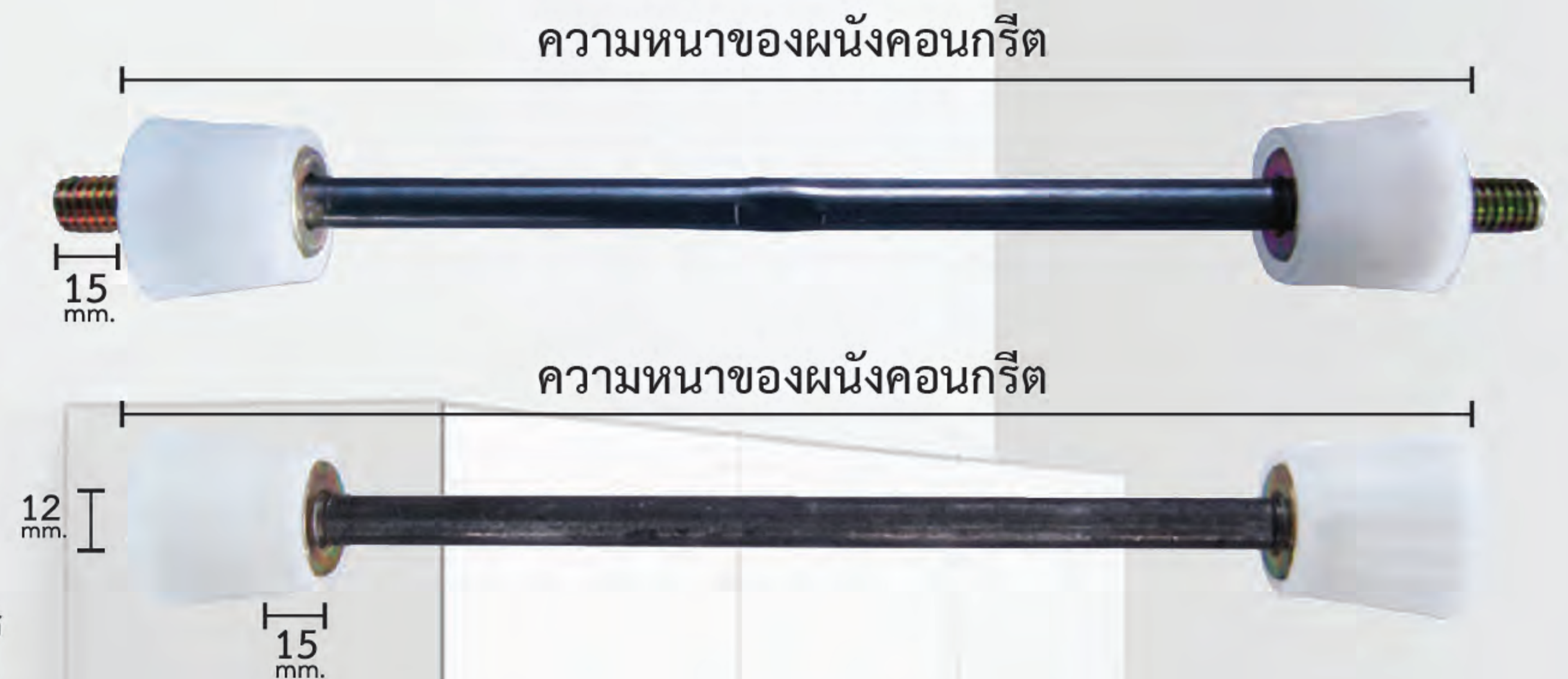
เหล็กเส้นใน

Inner

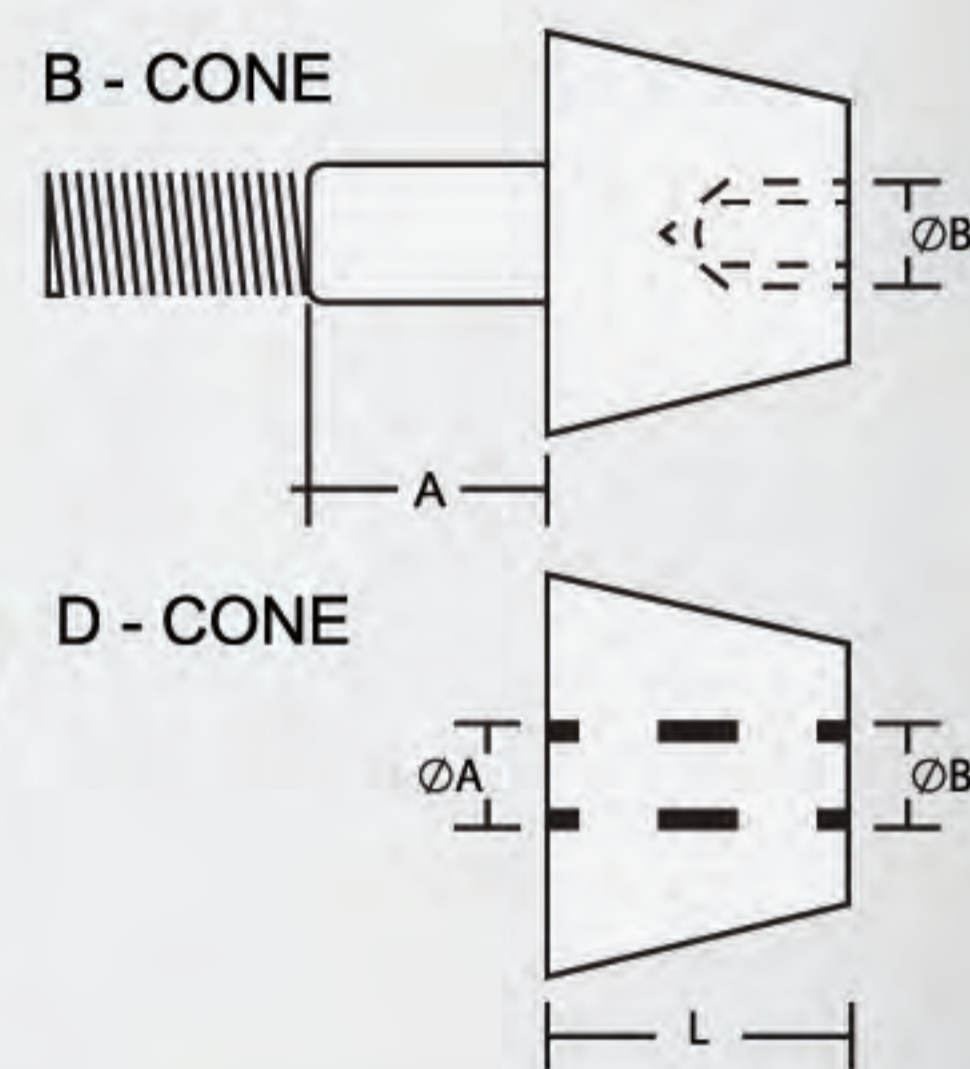


อินเนอร์ หรือเหล็กเส้นใน

ประเภทที่ 1 อินเนอร์ที่ใช้ก่อคอนกรีตขนาดเล็กควรใช้ไดมิตอร์ 9 มิลลิเมตร
ประเภทที่ 2 อินเนอร์ที่ใช้ก่อคอนกรีตขนาดใหญ่ควรใช้ไดมิตอร์ 12 มิลลิเมตร
ความยาวอินเนอร์นั้นแตกต่างกันขึ้นอยู่กับความหนาของคอนกรีตที่ก่อ



พลาสติกโคน



ใช้งานร่วมกับซีเมนต์มอร์ตาร์ฉาบซ่อมโครงสร้าง

Conpatch® 600TP คอนแพทช์ 600ทีพี



เป็นซีเมนต์มอร์ตาร์ที่มีส่วนผสมของโพลีเมอร์ชนิดส่วนผสมเดียว ใช้สำหรับงานฉาบและซ่อมแซมผิวคอนกรีตให้เนียนเรียบ ลดการหดตัวในระยะยาว คุณภาพสอดคล้องกับมาตรฐาน ระดับ R4 ของ EN 1504-3 เกี่ยวกับมอร์ตาร์การซ่อมแซมโครงสร้างคุณสมบัติอุดน้ำ

Conplug® คอนปลั๊ก



เป็นผงซีเมนต์กันซึมพิเศษ แข็งตัวเร็ว พร้อมใช้งาน เมื่อผสมกับน้ำ จะให้คุณสมบัติแห้งเร็วเป็นพิเศษสำหรับอุดรอยน้ำรั่วได้อย่างถาวร นิยมใช้กับงานซ่อม

ประกับรัดแบบ



บล็อกชั้นพลาสติกโคน

บล็อกชั้นพลาสติกโคน 9มิล , 12มิล



ประแจหางหนู

เบอร์ 17/21



ประแจขันฟอร์มไทร์

เบอร์ 17/21



แหวนยางกันน้ำ

