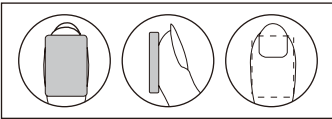


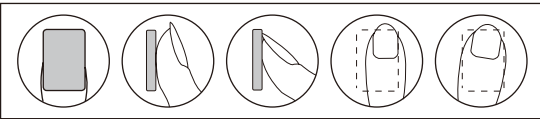
การตั้งค่าลายนิ้วมือ

- เปิดประตูตู้ไฟแล้วกดปุ่มตั้งค่า 1 ครั้ง ท่านจะได้ยินเสียงบี๊บสั้นๆ 1 ครั้ง ในขณะที่เดียวกัน ท่านจะเห็นหน้าจอแสดง "----" และ เครื่องสแกนลายนิ้วมือจะมีไฟกำลังกะพริบ
- วางนิ้วของท่านบนเครื่องสแกนลายนิ้วมือ แล้วยกขึ้น ท่านจะได้ยินเสียงบี๊บ 1 ครั้ง
- สแกนลายนิ้วมือเดิมซ้ำอีก 2 ครั้ง หลังจากนั้นท่านจะได้ยินเสียงบี๊บ 2 ครั้ง และเครื่องสแกนลายนิ้วมือจะกะพริบ 2 ครั้ง แสดงว่าการลงทะเบียนลายนิ้วมือใหม่สำเร็จ

- คำเตือน :** สามารถลงทะเบียนลายนิ้วมือได้สูงสุด 80 ลายนิ้วมือ กรุณาใช้นิ้วเดียวกันในการลงทะเบียนลายนิ้วมือ
- เพื่อเพิ่มความแม่นยำในการจดจำนิ้ว ท่านสามารถอ้างอิงตามคำแนะนำต่อไปนี้: แนะนำให้ผู้ใช้แต่ละท่านลงทะเบียน 2-3 ลายนิ้วมือ หากเป็นสตรีและเด็กควรลงทะเบียนด้วยนิ้วหัวแม่มือและนิ้วกลาง พยายามกดด้วยแรงที่สม่ำเสมอ หากอยู่ในสภาพอากาศที่แห้งมาก แนะนำให้พินสมทนายใจบริเวณนิ้วเพื่อให้นิ้วชื้นเล็กน้อย
- หากลงทะเบียนครบ 80 ลายนิ้วมือแล้ว จากนั้นจะไม่สามารถเพิ่มลายนิ้วมือได้อีก เครื่องสแกนลายนิ้วมือจะแสดงผิดพลาด ท่านจะได้ยินเสียงบี๊บ 10 ครั้ง และหน้าจอแสดงคำว่า " FULL"
- หากลายนิ้วมือเดิม ท่านทำได้เพียงการลบลายนิ้วมือการลงทะเบียน ซึ่งจะเป็นการลบทั้งหมดได้ในคราวเดียว โดยการตั้งค่าจากโรงงาน



I. การลงทะเบียนลายนิ้วมือที่ถูกต้อง



II. การลงทะเบียนลายนิ้วมือที่ไม่ถูกต้อง

การตั้งค่าจากโรงงาน

- เปิดประตูตู้ไฟและกดปุ่มตั้งค่าให้ค้างเกิน 3 วินาที ท่านจะได้ยินเสียงบี๊บ 2 ครั้ง นั้นหมายถึงการตั้งค่ากลับสู่การตั้งค่าจากโรงงานอย่างปลอดภัย

คำเตือน : ในการตั้งค่าจากโรงงาน รหัสพืใช้คือ "159" และไม่อนุญาตให้ใช้ลายนิ้วมือในการเปิดตู้ไฟ

การเปิด / ปิด เสียง

- สามารถเปิดและปิดเสียงปุ่มกดได้ โดยกดปุ่ม "Clear" เมื่อตู้ไฟอยู่ในโหมดปิดการใช้งานหรือหน้าจอแสดงผลปิดอยู่ หน้าจอจะแสดง "SOUND ON" หรือ "SOUND OFF"

หากต้องการความช่วยเหลือ กรุณาปรึกษาตัวแทนจำหน่ายทั่วประเทศ หรือติดต่อแผนกลูกค้า บริษัท บี.ซี.เอฟ. แกรนด์วิวด จำกัด

กลุ่มบริษัท บี.ซี.เอฟ.

เลขที่ 1/23, 1/34 หมู่ 7 ซอยเพชรเกษม 122 ถนนเพชรเกษม ต.อ้อมน้อย

อ.กระทุ่มแบน จ.สมุทรสาคร 74130

โทรศัพท์ : 02-118-2888 โทรสาร : 02-118-0888



คู่มือการใช้งานตู้เซฟกันไฟ สำหรับรุ่น ESP

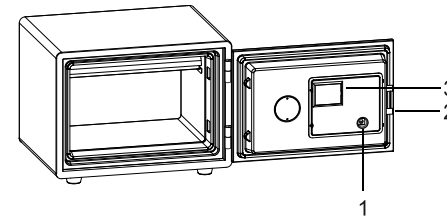


! กรุณาอย่าเก็บกุญแจเงินไว้ในตู้เซฟ

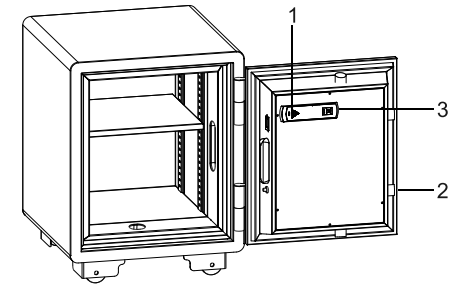
เรียน ท่านผู้มีอุปการะคุณ

ขอบคุณที่เลือกสินค้าของเรา ท่านได้เลือกวิธีการสำคัญในการจัดเก็บและปกป้องทรัพย์สินอันมีค่ามากที่สุดของท่าน ตู้เซฟทุกรุ่นของเราได้รับการออกแบบและผลิตอย่างมืออาชีพเพื่อมอบความปลอดภัยแก่ท่าน โปรดสละเวลาในการอ่าน และทำความเข้าใจกับขั้นตอนการปฏิบัติที่เหมาะสมกับตู้เซฟใหม่ของท่านในหน้าถัดไป ขอขอบคุณอีกครั้ง ที่เลือกสินค้าของเรา

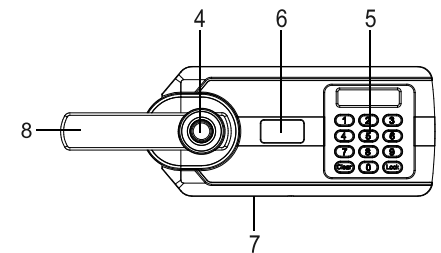
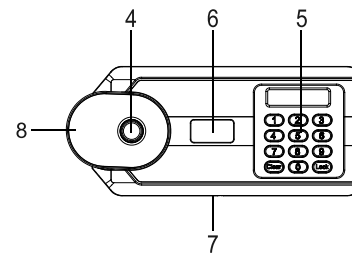
ขนาดรุ่นเล็ก



ขนาดรุ่นใหญ่



ภาพประกอบของเฟืองควบคุม



1. ปุ่มตั้งค่า
2. สลัก / กลอนประตู
3. ทาดใส่แบตเตอรี่
4. เครื่องสแกนลายนิ้วมือ

5. ปุ่มกดและจอแสดงผล
6. ฟังก์ชันช่องกุญแจฉุกเฉิน
7. ช่องเสียบอุปกรณ์ฟ่วงแบตเตอรี่ด้านนอก
8. มือจับ

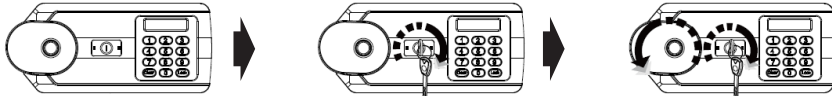
คำเตือน : ภาพประกอบทั้งหมดในคู่มือนี้จัดทำขึ้นเพื่อใช้แสดงการออกแบบภายนอกหรือตำแหน่งส่วนประกอบของการใช้งานตู้เซฟ ซึ่งองค์ประกอบอาจแตกต่างกันออกไปจากที่ได้แสดงในภาพประกอบ แต่สามารถใช้อ้างอิงระบบการทำงานได้

การใช้งานตู้เซฟครั้งแรก

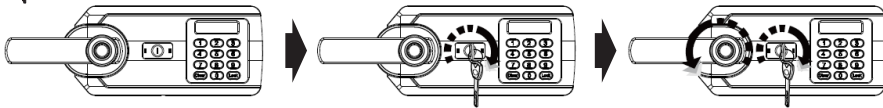
- ถอดฟากรอบช่องกุญแจฉุกเฉิน
- เสียบกุญแจฉุกเฉินแล้วหมุนกุญแจตามเข็มนาฬิกา จากนั้นหมุนมือจับทวนเข็มนาฬิกาเพื่อเปิดประตูตู้เซฟ

❗ คำเตือน : กรุณาอย่าเก็บกุญแจฉุกเฉินไว้ในตู้เซฟ

ขนาดรุ่นเล็ก



ขนาดรุ่นใหญ่



การใส่แบตเตอรี่

- เปิดประตูตู้เซฟและถอดฟากรอบแบตเตอรี่ออก
- ควรใช้แบตเตอรี่ชนิดอัลคาไลน์ขนาด AA จำนวน 4 ก้อน
- ทุกครั้งที่ใส่แบตเตอรี่ ตู้เซฟจะเริ่มทำงานด้วยตัวเองโดยหน้าจอจะแสดงการนับถอยหลังจาก "9" ถึง "0" และคำว่า "good" จะแสดงขึ้นมา เมื่อสิ้นสุดการเริ่มทำงานด้วยตัวเอง แสดงว่าการติดตั้งแบตเตอรี่ถูกต้อง และตู้เซฟทำงานได้อย่างถูกต้อง

❗ คำเตือน : การเปลี่ยนแบตเตอรี่ควรเป็นแบตเตอรี่ชนิดอัลคาไลน์ ขนาด AA ก้อนใหม่ทั้ง 4 ก้อนเท่านั้น โดยเรียงทั้งหมดให้ตรงตามสัญลักษณ์ "+" และ "-" ตามที่ระบุไว้ เมื่อกดปุ่ม "lock" เพื่อให้ตู้เซฟเริ่มการทำงาน หากหน้าจอแสดง คำว่า "lo-bat" หมายถึงแบตเตอรี่ใกล้หมด ท่านต้องเปลี่ยนแบตเตอรี่ใหม่ทันที

วิธีการเปิดตู้เซฟ

การเปิดประตูตู้เซฟด้วยรหัสพื้ใช้

- กดปุ่ม "lock" เพื่อให้ตู้เซฟเริ่มการทำงาน จากนั้นใส่รหัสพื้ใช้ที่ลงทะเบียนไว้ (ตัวเลข 3 ถึง 8 หลัก) และกดปุ่ม "lock" อีกครั้ง
- ท่านจะเห็นคำว่า "OPEN" แสดงบนหน้าจอ
- หมุนมือจับทวนเข็มนาฬิกา (บิดลง) เพื่อเปิดประตู

❗ คำเตือน : รหัสมาตรฐานที่พื้ผลิตตั้งค่าไว้คือ "159" !

การเปิดประตูตู้เซฟด้วยลายนิ้วมือ

- วางลายนิ้วมือที่ลงทะเบียนไว้บนเครื่องสแกนลายนิ้วมือ
- ท่านจะเห็นคำว่า "OPEN" แสดงบนหน้าจอ
- หมุนมือจับทวนเข็มนาฬิกา (บิดลง) เพื่อเปิดประตู

❗ คำเตือน : หากยังอยู่ในโหมดการตั้งค่าจากโรงงาน โปรดอนุญาตให้ใช้ลายนิ้วมือเพื่อเปิดประตูตู้เซฟ!

วิธีปิดตู้เซฟ

- สำหรับตู้เซฟขนาดใหญ่ : การปิดประตูตู้เซฟ มือจับจะหมุนกลับอัตโนมัติ โดยหมุนไปในตำแหน่งแนวนอน แสดงว่าตู้เซฟปิดและล็อกแล้ว
- สำหรับตู้เซฟขนาดเล็ก : การปิดประตูตู้เซฟ ท่านต้องหมุนมือจับขึ้นไปยังตำแหน่งแนวนอนด้วยตัวของท่านเอง และนั่นแสดงว่าตู้เซฟปิดและล็อกแล้ว

การล็อคอัตโนมัติ

- หากใส่รหัสพื้ใช้หรือการป้อนลายนิ้วมือผิดพลาดติดต่อกัน 5 ครั้ง จะได้ยินเสียงบีบเป็นระยะเวลา 30 วินาที ในขณะเดียวกันทั้งปุ่มกดและเครื่องสแกนลายนิ้วมือจะถูกปิดใช้งาน เป็นเวลา 210 วินาที

❗ คำเตือน : ท่านสามารถเปิดประตูด้วยกุญแจฉุกเฉินก่อน แล้วจึงถอดแบตเตอรี่ออกเพื่อหยุดเสียงบีบ

การตั้งค่ารหัสพื้ใช้

- เปิดประตูตู้เซฟแล้วกดปุ่มตั้งค่า 1 ครั้ง ท่านจะได้ยินเสียงบีบสั้นๆ 1 ครั้ง ท่านจะเห็นหน้าจอแสดง "----" และเครื่องสแกนลายนิ้วมือจะมีไฟกะพริบ
- จากนั้นใส่รหัสพื้ใช้ใหม่ (ตัวเลข 3 ถึง 8 หลัก) แล้วกดปุ่ม "lock" เพื่อยืนยัน

❗ คำเตือน : โปรดเปิดประตูตู้เซฟค้างไว้ก่อน เพื่อให้แน่ใจว่าสามารถใส่รหัสพื้ใช้ใหม่ได้สำเร็จ

การตั้งค่าแจ้งเตือนการสั่นไหว

- ปิดประตูตู้เซฟไว้โดยการกดปุ่ม "0" หน้าจอจะแสดง "BELL ON" เพื่อเปิดใช้งานฟังก์ชันสัญญาณเตือนแบบสั่น (เมื่อเกิดการสั่นสะเทือน)
- หากตู้เซฟถูกกระแทกจากภายนอก ฟังก์ชันสัญญาณเตือนแบบสั่นจะทำงาน และสัญญาณเตือนจะดังประมาณ 30 วินาที ท่านสามารถป้อนรหัสที่ถูกต้องและยืนยันด้วย "lock" เพื่อปิดสัญญาณเตือน

การซ่อนรหัส

รหัสตู้เซฟสามารถซ่อนได้โดยกดปุ่ม "lock" ก่อน เพื่อให้ตู้เซฟเริ่มการทำงาน และกดปุ่ม "Clear" ก่อนที่ท่านจะป้อนรหัสพื้ใช้ และสามารถทำได้ครั้งต่อครั้งของการเริ่มใช้งาน