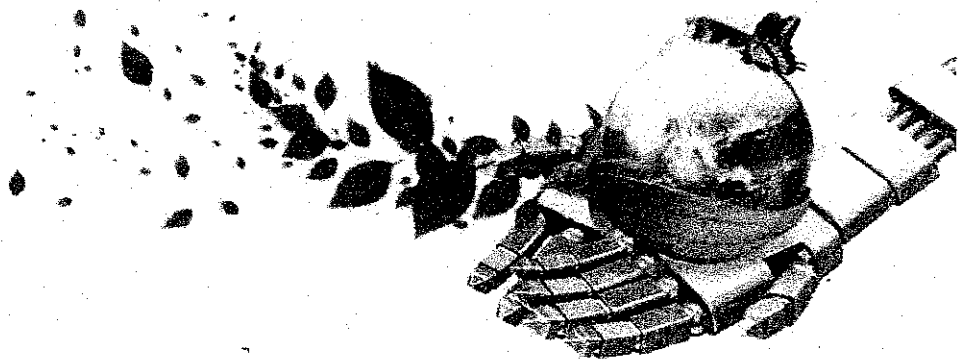


# ขอบัญญูต่อคณะกรรมการส่วนตำบลสิงห์

เรื่อง กิจการที่เป็นอันตรายต่อสุขภาพ พ.ศ. ๒๕๕๘



องค์การบริหารส่วนตำบลสิงห์  
อำเภอไทรโยค จังหวัดกาญจนบุรี

[www.singsaiyok.go.th](http://www.singsaiyok.go.th)

บัญชีอัตราค่าธรรมเนียม  
 ท้ายข้อบัญญัติองค์การบริหารส่วนตำบลสิงห์  
 เรื่อง กิจการที่เป็นอันตรายต่อสุขภาพ พ.ศ. ๒๕๕๙

ลำดับ	ประเภทกิจการ	อัตราค่าธรรมเนียม / ปี	
		บาท	สต.
๑.	<b>กิจการเกี่ยวกับการเลี้ยงสัตว์</b>		
	๑.การเลี้ยงสัตว์บก สัตว์ปีก สัตว์น้ำ สัตว์เลื้อยคลาน หรือ แมลง		
	-จำนวนสัตว์ ๒๐-๕๐ ตัว	๒๐๐	-
	-จำนวนสัตว์ ๕๑-๑๐๐ ตัว	๔๐๐	-
	-จำนวนสัตว์ ๑๐๐ ตัวขึ้นไป	๖๐๐	-
	๒.การเลี้ยงสัตว์เพื่อรีดเอาน้ำนม		
	-จำนวนสัตว์ ๑-๒๐ ตัว	๒๐๐	-
	-จำนวนสัตว์ ๒๑-๕๐ ตัว	๔๐๐	-
	-จำนวนสัตว์ ๕๐ ตัวขึ้นไป	๖๐๐	-
	๓.การประกอบกิจการเลี้ยงรวบรวมสัตว์ หรือธุรกิจอื่นใดอันมีลักษณะทำนองเดียวกันเพื่อให้ประชาชนเข้าชมหรือเพื่อประโยชน์ของกิจการนั้น ทั้งนี้จะมีการเรียกเก็บค่าดู หรือค่าบริการไม่ว่าทางตรงหรือทางอ้อมหรือไม่ก็ตาม	๑,๐๐๐	-
๒.	<b>กิจการที่เกี่ยวกับสัตว์และผลิตภัณฑ์</b>		
	๑.การฆ่าสัตว์ ยกเว้นในสถานที่จำหน่ายอาหาร การเร่ขาย การขายในตลาด และการฆ่าเพื่อบริโภคในครัวเรือน	๕๐๐	-
	๒.การฟอกหนังสัตว์ ขนสัตว์ การสะสมหนังสัตว์ ขนสัตว์ ที่ยังมีได้ฟอก	๑,๐๐๐	-
	๓.การสะสมเขาสัตว์ กระดุกสัตว์ที่ยังมีได้แปรรูป	๕๐๐	-
	๔.การเคี้ยวหนังสัตว์ เอ็นสัตว์ ไซสัตว์	๕๐๐	-
	๕.การต้ม การตาก การเผาเปลือกหอย เปลือกปู เปลือก ยกเว้นในสถานที่จำหน่ายอาหาร การเร่ขาย และการขายทอดตลาด	๕๐๐	-
	๖.การประดิษฐ์เครื่องใช้หรือผลิตภัณฑ์อื่นๆ จากเปลือกหอย กระดุกสัตว์ เขาสัตว์ หนังสัตว์ ขนสัตว์ หรือส่วนอื่นๆ ของสัตว์	๑,๐๐๐	-
	๗.การผลิต การโม่ การป่น การบด การผสม การบรรจุ การสะสม หรือการกระทำอื่นใดต่อสัตว์หรือพืช หรือส่วนหนึ่งส่วนใดของสัตว์หรือพืช เพื่อเป็นอาหารสัตว์	๑,๐๐๐	-
	๘.การสะสมหรือการล้างครั้ง	๕๐๐	-
	๓.	<b>กิจการเกี่ยวกับอาหาร เครื่องดื่ม น้ำดื่ม</b>	
๑.การผลิตเนย เนยเทียม		๕๐๐	-
๒.การผลิตกะปิ น้ำพริกแกง น้ำพริกเผา น้ำปลา น้ำเค็ม น้ำบูดูไตปลา เต้าเจี้ยว ซีอิ้ว หอยดอง หรือซอสปรุงรส อื่นๆ ยกเว้นการผลิตเพื่อบริโภคในครัวเรือน		๕๐๐	-
๓.การผลิต การหมัก การสะสมปลาร้า ปลาเจ่า กุ้งหมัก ยกเว้นการผลิตเพื่อบริโภคในครัวเรือน		๕๐๐	-

ลำดับ	ประเภทกิจการ	อัตราค่าธรรมเนียม / ปี	
		บาท	สต.
๔.	กิจการที่เกี่ยวกับยา เวชภัณฑ์ อุปกรณ์การแพทย์ เครื่องสำอาง ผลิตภัณฑ์		
	๑.การผลิต การไม่ การบด การผสม การบรรจุด้วย เครื่องจักร		
	อุตสาหกรรมขนาดเล็ก	๒,๐๐๐	
	อุตสาหกรรมขนาดกลาง	๔,๐๐๐	
	อุตสาหกรรมขนาดใหญ่	๖,๐๐๐	
	๒.การผลิต การบรรจุยาสีฟัน แชมพู ผ้าเย็บ กระดาษเย็บ เครื่องสำอางต่างๆ		
	อุตสาหกรรมขนาดเล็ก	๒,๐๐๐	
	อุตสาหกรรมขนาดกลาง	๔,๐๐๐	
	อุตสาหกรรมขนาดใหญ่	๖,๐๐๐	
	๓.การผลิตสาลี ผลิตภัณฑ์จากสาลี		
	อุตสาหกรรมขนาดเล็ก	๑,๐๐๐	
	อุตสาหกรรมขนาดกลาง	๒,๐๐๐	
	อุตสาหกรรมขนาดใหญ่	๓,๐๐๐	
	๔.การผลิตผ้าพันแผล ผ้าปิดแผล ผ้าอนามัย ผ้าอ้อมสำเร็จรูป		
	อุตสาหกรรมขนาดเล็ก	๑,๐๐๐	
อุตสาหกรรมขนาดกลาง	๒,๐๐๐		
อุตสาหกรรมขนาดใหญ่	๓,๐๐๐		
๕.	๕.การผลิตสบู่ ผลซักรีดน้ำยาทำความสะอาด หรือผลิตภัณฑ์ทำความสะอาด		
	ต่าง ๆ และผลิตภัณฑ์ชำระล้างต่าง ๆ		
	อุตสาหกรรมขนาดเล็ก	๑,๐๐๐	
	อุตสาหกรรมขนาดกลาง	๒,๐๐๐	
	อุตสาหกรรมขนาดใหญ่	๓,๐๐๐	
	๕. กิจการเกี่ยวกับการเกษตร		
๕.	๑.การอัด การสกัดเอาน้ำมันจากพืช	๑,๐๐๐	
	๒.การล้าง การอบ การรม การสะสมยางดิบ	๑,๐๐๐	
	๓.การผลิตแป้งมันสำปะหลัง แป้งสาคูหรือแป้งอื่น ๆ ในทำนองเดียวกันด้วย	๑,๐๐๐	
	เครื่องจักร		
	๔.การสีข้าวด้วยเครื่องจักร		
	ตั้งแต่ ๑ - ๖ เกวียน / วัน (โรงสีขนาดเล็ก)	๒๐๐	
	ตั้งแต่ ๖ เกวียน / วัน แต่ไม่เกิน ๒๔ เกวียน / วัน (โรงสีขนาดกลาง)	๒,๐๐๐	
	เกินกว่า ๒๔ เกวียน / วัน ขึ้นไป (โรงสีขนาดใหญ่)	๕,๐๐๐	
	๕.การผลิตยาสูบ	๑,๐๐๐	
	๖.การขัด การกะเทาะ การบดเมล็ดพืช การนวดข้าวด้วยเครื่องจักร		
อัตราเครื่องจักรขนาดเล็ก ( ๑ -๒๕ แรงม้า )	๑,๐๐๐		
อัตราเครื่องจักรขนาดใหญ่ ( ๒๕ แรงม้าขึ้นไป )	๑,๕๐๐		

ลำดับ	ประเภทกิจการ	อัตราค่าธรรมเนียม / ปี	
		บาท	สต.
	๗.การผลิต การสะสมปุ๋ย		
	(๑) การผลิตด้วยเครื่องจักร	๓,๐๐๐	
	(๒) การสะสมปุ๋ย เพื่อจำหน่าย		
	(๒.๑) สะสมปุ๋ย ตั้งแต่ ๑ - ๒๐๐ กิโลกรัม	๕๐๐	
	(๒.๒) สะสมปุ๋ย ตั้งแต่ ๒๐๑ กิโลกรัม ขึ้นไป	๑,๐๐๐	
	๘.การผลิตใยมะพร้าว หรือวัตถุคล้ายคลึงด้วยเครื่องจักร	๑,๐๐๐	
	๙.การตาก การสะสม หรือการขนถ่ายมันสำปะหลัง	๒,๐๐๐	
๖.	กิจการเกี่ยวกับโลหะ หรือแร่		
	๑.การผลิตโลหะเป็นภาชนะเครื่องมือ เครื่องจักร อุปกรณ์	๕,๐๐๐	
	๒.การหลอม การหล่อ การถลุงแร่ หรือโลหะทุกชนิด ยกเว้นกิจการใน (ข้อ ๑)	๕,๐๐๐	
	๓.การกลึงการเจาะ การเชื่อม การตี การตัด การประสาน การรีด การอัดโลหะด้วยเครื่องจักร หรือก๊าซหรือไฟฟ้า ยกเว้นกิจการใน (ข้อ๑)		
	อุตสาหกรรมขนาดเล็ก (ขนาดเครื่องจักรไม่เกิน ๒๕ แรงม้า )	๑,๐๐๐	
	อุตสาหกรรมขนาดกลาง (ขนาดเครื่องจักร ๒๖-๕๐ แรงม้า)	๒,๕๐๐	
	อุตสาหกรรมขนาดใหญ่ (ขนาดเครื่องจักร ๕๐ แรงม้าขึ้นไป)	๕,๐๐๐	
	๔.การเคลือบ การชุบโลหะด้วยตะกั่ว สังกะสี ดีบุก โครเมียม นิกเกิล หรือโลหะอื่นใด ยกเว้นกิจการอื่น (ข้อ๑)		
	อุตสาหกรรมขนาดเล็ก (ขนาดเครื่องจักรไม่เกิน ๒๕ แรงม้า )	๑,๐๐๐	
	อุตสาหกรรมขนาดกลาง (ขนาดเครื่องจักร ๒๖-๕๐ แรงม้า)	๒,๕๐๐	
	อุตสาหกรรมขนาดใหญ่ (ขนาดเครื่องจักร ๕๐ แรงม้าขึ้นไป)	๕,๐๐๐	
	๕.การขัด การล้าง โลหะด้วยเครื่องจักร สารเคมี หรือวิธีอื่นใด ยกเว้นกิจการใน (ข้อ๑)		
	อุตสาหกรรมขนาดเล็ก (ขนาดเครื่องจักรไม่เกิน ๒๕ แรงม้า )	๑,๐๐๐	
	อุตสาหกรรมขนาดกลาง (ขนาดเครื่องจักร ๒๖-๕๐ แรงม้า)	๒,๕๐๐	
	อุตสาหกรรมขนาดใหญ่ (ขนาดเครื่องจักร ๕๐ แรงม้าขึ้นไป)	๕,๐๐๐	
	๖.การทำเหมืองแร่ การสะสม การแยก การคัดเลือก หรือการล้างแร่	๕,๐๐๐	
๗.	กิจการเกี่ยวกับยานยนต์ เครื่องจักรหรือเครื่องกล		
	๑.การต่อ การประกอบ การเคาะ การปะผุ การพ่นสี การพ่นสารกันสนิมยานยนต์		
	อู่ซ่อมทำขนาดเล็ก ( ไม่เกิน ๑๐๐ ตารางเมตร )	๑,๐๐๐	
	อู่ซ่อมทำขนาดกลาง ( ไม่เกิน ๑๐๑ -๒๐๐ ตารางเมตร )	๒,๐๐๐	
	อู่ซ่อมทำขนาดใหญ่ ( ๒๐๐ ตารางเมตรขึ้นไป )	๓,๐๐๐	
	๒.การตั้งศูนย์ถ่วงล้อ การซ่อม การปรับแต่ง ระบบปรับอากาศ หรืออุปกรณ์ที่เป็นส่วนประกอบของยานยนต์ เครื่องจักรหรือเครื่องกล		
	อู่ซ่อมทำขนาดเล็ก ( ไม่เกิน ๑๐๐ ตารางเมตร )	๑,๐๐๐	
	อู่ซ่อมทำขนาดกลาง ( ไม่เกิน ๑๐๑ -๒๐๐ ตารางเมตร )	๒,๐๐๐	
	อู่ซ่อมทำขนาดใหญ่ ( ๒๐๐ ตารางเมตรขึ้นไป )	๕,๐๐๐	

ลำดับ	ประเภทกิจการ	อัตราค่าธรรมเนียม / ปี	
		บาท	สต.
	๓.การประกอบธุรกิจเกี่ยวกับยานยนต์ เครื่องจักรหรือเครื่องกล ซึ่งมีไว้บริการหรือจำหน่ายในการประกอบธุรกิจนั้น มีการซ่อมหรือปรับปรุงยานยนต์เครื่องจักรหรือเครื่องกลดังกล่าวด้วย		
	อู่ซ่อมทำขนาดเล็ก (ไม่เกิน ๑๐๐ ตารางเมตร)	๑,๐๐๐	
	อู่ซ่อมทำขนาดกลาง (ไม่เกิน ๑๐๑ - ๒๐๐ ตารางเมตร)	๒,๕๐๐	
	อู่ซ่อมทำขนาดใหญ่ (๒๐๐ ตารางเมตรขึ้นไป)	๕,๐๐๐	
	๔.การล้าง ขัดสี เคลือบสี หรือการอัดฉีดยานยนต์	๖๐๐	
	๕.กิจการเกี่ยวกับแบตเตอรี่		
	- การผลิตแบตเตอรี่	๓,๐๐๐	
	- การซ่อม การอัด แบตเตอรี่	๒๐๐	
	๖.การปะยาง การเชื่อมยางรถยนต์		
	อู่ซ่อมทำขนาดเล็ก (ไม่เกิน ๑๐๐ ตารางเมตร)	๕๐๐	
	อู่ซ่อมทำขนาดกลาง (ไม่เกิน ๑๐๑ - ๒๐๐ ตารางเมตร)	๗๐๐	
	อู่ซ่อมทำขนาดใหญ่ (๒๐๐ ตารางเมตรขึ้นไป)	๑,๐๐๐	
	๗.การอัดผ้าเบรก ผ้าครีซ	๑,๕๐๐	
	๘.การซ่อมรถจักรยานยนต์ และปะยางรถจักรยานยนต์		
	อู่ซ่อมทำขนาดเล็ก (ไม่เกิน ๑๐๐ ตารางเมตร)	๔๐๐	
	อู่ซ่อมทำขนาดกลาง (ไม่เกิน ๑๐๑ - ๒๐๐ ตารางเมตร)	๑,๐๐๐	
	อู่ซ่อมทำขนาดใหญ่ (๒๐๐ ตารางเมตรขึ้นไป)	๒,๐๐๐	
๘.	กิจการที่เกี่ยวกับไม้		
	๑.การผลิตไม้ขีดไฟ	๑,๒๐๐	
	๒.การเลื่อย การซอย การขัด การไส การเจาะ การขุดล่อง การทำคิ้ว หรือการตัดไม้ด้วยเครื่องจักร	๑,๐๐๐	
	๓.การประดิษฐ์ไม้หวาย เป็นสิ่งของด้วยเครื่องจักร หรือการฟั่น การทาสารเคลือบเงาสี หรือการแต่งสำเร็จผลิตภัณฑ์จากไม้หรือหวาย	๑,๐๐๐	
	๔.การอบไม้	๑,๐๐๐	
	๕.การผลิตรูป	๕๐๐	
	๖.การประดิษฐ์สิ่งของ เครื่องใช้ เครื่องเขียนด้วยกระดาษ	๕๐๐	
	๗.การผลิตกระดาษต่างๆ	๑,๐๐๐	
	๘.การเผาถ่าน หรือ การสะสมถ่านตั้งแต่ ๑๐ กระสอบ ขึ้นไป	๕๐๐	
๙.	กิจการที่เกี่ยวกับการบริการ		
	๑.การประกอบกิจการอาบ อบ นวด	๑,๐๐๐	
	๒.การประกอบกิจการสถานที่อาบน้ำ อบไอน้ำ อบสมุนไพร	๑,๐๐๐	
	๓.การประกอบกิจการโรงแรม หรือรีสอร์ท หรือกิจการอื่นในทำนองเดียวกัน		
	กิจการขนาดเล็ก (ไม่เกิน ๑ - ๓๐ ห้อง)	๕,๐๐๐	
	กิจการขนาดกลาง (ไม่เกิน ๓๑ - ๖๐ ห้อง)	๗,๐๐๐	