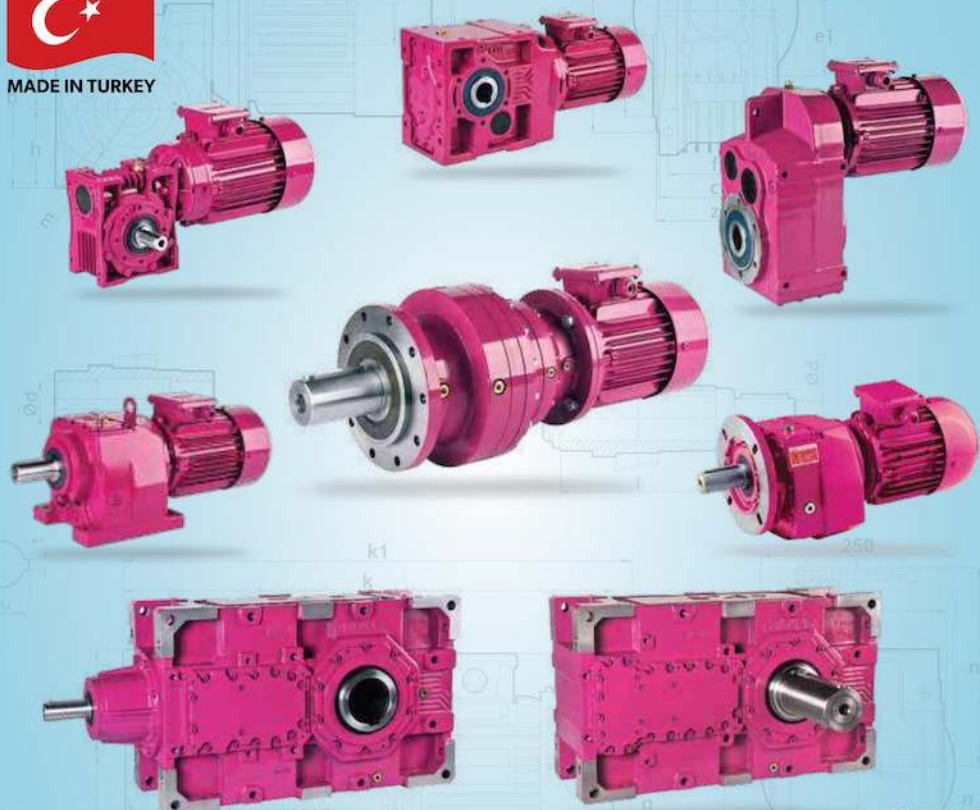


# Yilmaz Reduktor Range

Yilmaz is the one-stop solution for industrial gearbox applications



MADE IN TURKEY



## IE3

THREE PHASE ASYNCHRONOUS  
ELECTRIC MOTORS

[www.yilmazthailand.com](http://www.yilmazthailand.com)



# M

## Series

เกียร์ รุ่น เอ็ม

### Helical Monoblock Gearboxes

เป็นเกียร์แบบ "เฮลิคอลล โมโนบล็อก เกียร์บ็อกซ์"



13 different sizes,

Torque Range : 50-18,000 Nm

Speed Range : 0.1-500 rpm

Stage Number : 1-6 Stage

**มีขนาดต่างๆ แบ่งเป็น 13 ขนาด**

มีขนาดแรงบิดให้เลือกใช้ตั้งแต่ : 50 - 18,000 นิวตันเมตร

มีความเร็วให้เลือกใช้ตั้งแต่ : 0.1 - 500 รอบนาที

มีจำนวนคู่เฟืองเกียร์ขับเคลื่อนตั้งแต่ : 1 - 6 ชั้น

# M Series

## M Series

M Series are helical spur geared gearboxes with monoblock housing and well-known quality of YILMAZ REDUKTOR. M Series are more powerful, more noiseless and economical than same sized gearboxes which can be compared with different products.

The gearbox can be connected to the machine by using the foot or flange on the gearbox. Has solid output shaft.

### The advantages of M Series gearboxes:

- Monoblock housing design,
- Two staged and three staged gearboxes are available in same housing with high ratios and output torques,
- Increasing the transmission until 6 stages,
- Standard IEC B5 or B14 motor connection options,
- Electromagnetic braked motors,
- Using bearings with long lifetime,
- Cast iron housing from GG20 and GGG40 materials,
- Hardened and grinded gears with hardness between 58 to 62 HRC.

## เกียร์รุ่น เอ็ม

**เกียร์รุ่น เอ็ม** เป็นเกียร์แบบ เฮลิคัล สเปร์เกียร์ ที่มีลักษณะเกียร์เพื่องเชื่อมขบกันเป็นคู่ๆ จัดเรียงอยู่ในโครงสร้างห้องเกียร์ที่ออกแบบผลิตเป็นชิ้นเดียว มีคุณภาพและประสิทธิภาพสูงเป็นที่รู้จักกันดี ภายใต้แบรนด์เกียร์ยี่ห้อ "YILMAZ REDUKTOR" เกียร์รุ่น เอ็ม สามารถให้ผละกำลังการขับหมุนได้สูงมากโดยไม่มีเสียงรบกวน และใช้พลังงานของมอเตอร์ไฟฟ้าที่ใช้ในการขับเคลื่อนซึ่งประหยัดพลังงานไฟฟ้าได้มากกว่าเกียร์ลักษณะแบบเดียวกัน ยี่ห้ออื่นๆ ที่มีขนาดเท่ากัน

ตัวเกียร์ได้ถูกออกแบบให้สามารถติดตั้งเชื่อมต่อกับเครื่องจักรต่างๆ ได้โดยใช้ขาตั้งหรือใช้หน้าแปลนของตัวเกียร์ โดยมีแกนกลางส่งกำลังต่อออกมาเป็นชิ้นเดียวกันจากในเฟืองเกียร์ ซึ่งมีความแข็งแรงมาก

### ข้อดีของชุดเกียร์ เอ็ม :

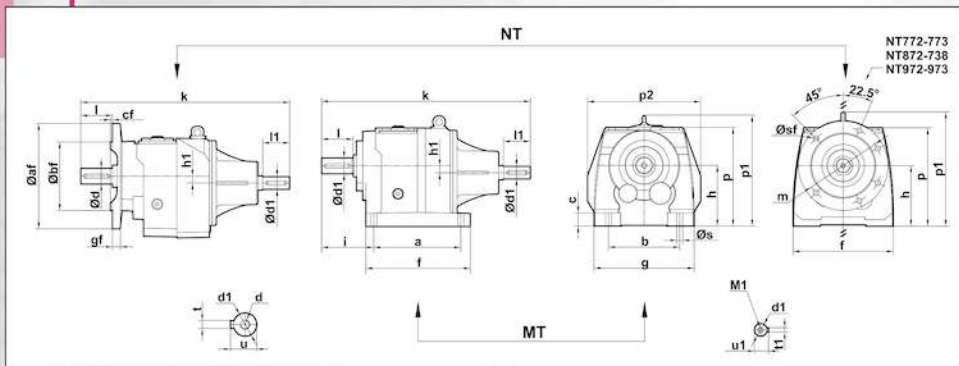
- โครงสร้างห้องเกียร์ได้ถูกออกแบบผลิตเป็นชิ้นเดียว
- ชุดเกียร์แบบคู่เฟืองขับ 2 ชั้น และ 3 ชั้น ถูกออกแบบผลิตให้อยู่ภายในห้องเกียร์ขนาดเดียวกัน มีอัตราทดรอบที่สูง และมีขนาดแรงบิดออกมาที่สูง ให้เลือกมากมายหลายรุ่น
- มีการออกแบบผลิตเกียร์ ซึ่งมีชุดเฟืองเกียร์ขับเคลื่อนการส่งกำลังให้เลือกใช้งานมากถึง 6 ชั้น
- การเชื่อมต่อมอเตอร์ตามมาตรฐาน IEC B5 หรือ B14 ที่มีแบบไว้ให้เลือกเป็นออฟชั่นต่างๆ
- มีระบบเบรกคอสต์มัน์เหล็กไฟฟ้า สำหรับติดตั้งกับมอเตอร์ เป็นออฟชั่นให้เลือกติดตั้งเพิ่มเติม
- เราเลือกใช้ผลิตภัณฑ์กันชุดลบกบคุณภาพสูง ซึ่งมีอายุการใช้งานได้อย่างยาวนาน
- โครงสร้างห้องเกียร์ผลิตเป็นเหล็กหล่อคุณภาพสูงเกรด GG20 และ GGG40
- พื้นเฟืองถูกผลิตให้มีค่าความแข็งระหว่าง 58 - 62 HRC





# M Series

เกียร์ รูน เอ็ม



ตารางแสดงขนาดของเกียร์บ็อกซ์ที่มี 2 - 3 ชั้น คู่เฟืองเกียร์

MT NT	Dimensions of Foot Mounting					Dimensions of Flang Mounting					Dimensions of both Gearbox Types												
	a b	c f	i	s g	p2	af bf	cf	gf	sf m	f1	k	h	h1	p	p1	d	u	t	d1	u1	t1	M M1	l l1
MT002 NT002 NT003	110 110	13 131	77	9 130	-	140 95	3	10	10 115	130	278	75	8.6	132	-	20 (k6)	22.5	6	19 (k6)	21.5	6	M6 M6	40 40
MT102 NT102 NT103	130 110	18 153	80	9 145	-	160 110	4	10	10 130	153	341	90	10.2	155	-	25 (mk6)	28	8	24 (m6)	27	8	M10 M8	50 50
MT172 NT172 NT173	130 110	18 160	72.5	9.5 145	165	160 110	4	10	10 130	165	341	90	5.9	151	-	25 (k6)	28	8	24 (k6)	27	8	M10 M8	50 50
MT202 NT202 NT203	165 135	25 198	99	11.5 190	-	200 133	4	13	12 165	190	396	115	13	191	-	30 (k6)	33	8	24 (k6)	27	8	M10 M8	60 50
MT272 NT272 NT273	165 135	24 200	96.5	11.5 190	202	200 130	4	15	12 165	202	397	115	11.2	192	-	35 (k6)	38	10	24 (k6)	27	8	M12 M8	70 50
MT282 NT282 NT283	195	29 235	103	14 210	220	250 180	4	15	14 215	220	446	130	11.9	218	265	35 (k6)	38	10	28 (k6)	31	8	M12 M8	70 50
MT372 NT372 NT373	205 170	30 245	115	16 230	239	250 180	4	14	14 215	239	467	140	9.2	232	287	40 (k6)	43	12	28 (k6)	31	8	M16 M10	80 60
MT472 NT472 NT473	260 215	45 310	139	18 290	306	300 230	4	16	14 265	306	556	180	10.4	296	352	50 (k6)	53.5	14	34 (k6)	37	10	M16 M12	100 70

## Helical Monoblock gearboxes

เป็นเกียร์แบบ "เฮลิคอล ไมโนบล็อก เกียร์บล็อก"

MT NT	Dimensions of Foot Mounting					Dimensions of Flang Mounting					Dimensions of both Gearbox Types												
	a b	c f	i	s g	p2	af bf	cf	gf	sf m	ft	k	h	h1	p	p1	d	u	t	d1	u1	t1	M M1	l l1
MT572 NT572	310 250	50 365	160	22 340	362	350 250	4	20	18 300	362	652	225	10.7	367	421	60 (m6)	64	18	44 (m6)	47.5	12	M20 M16	120 90
MT672 NT672	370 290	65 440	190	26 400	440	400 300	4	20	18 350	440	746	250	12.7	415	484	70 (m6)	74.5	20	48 (m6)	51.5	14	M20 M16	140 100
MT772 NT772	410 340	70 490	220	33 458	480	450 350	5	24	18 400	490	870	315	29	505	570	90 (m6)	95	25	55 (m6)	59	16	M24 M20	170 100
MT872 NT872	500 380	80 583	265	38 530	556	550 450	5	25	18 500	556	1012	355	24.5	570	643	110 (m6)	116	28	55 (m6)	59	16	M24 M20	210 120
MT972 NT972	580 500	100 660	270	38 660	688	660 550	6	28	22 600	688	1096	425	61	688	774	120 (m6)	127	32	55 (m6)	59	16	M24 M20	210 120



# D

# Series

เกียร์ รุ่น ดี

## Hollow Shaft Mounted Gearboxes

เป็นเกียร์แบบ "ซอลโลว์ ชาฟท์ เม้าท์ด เกียร์บ็อกซ์"



10 different sizes,

Torque Range : 130 - 18,000 Nm

Speed Range : 0.1 - 350 rpm

Stage Number : 2 - 6 Stage

มีขนาดต่างๆ แบ่งเป็น 10 ขนาด

มีขนาดแรงบิดให้เลือกใช้ตั้งแต่ : 130 - 18,000 นิวตันเมตร

มีความเร็วให้เลือกใช้ตั้งแต่ : 0.1 - 350 รอบ/นาที

มีจำนวนคู่เฟืองเกียร์ขับเคลื่อนตั้งแต่ : 2 - 6 ชั้น



# D Series

## D Series

D Series are helical geared gearboxes with parallel input and output shafts. The shafts have a distance in between and located on the same plane. The gearbox can be assembled to the machine by using the foot. The connection screws on the sides, Flange or torque arm on the gearbox.

D series gearboxes are members of YILMAZ REDUKTOR family with compact design, comfortable mounting and aesthetic outlook. Helical gears and other parts will be assembled like at all gearboxes after testes according YILMAZ REDUKTOR quality system.

### The advantages of D Series gearboxes:

- Mounting possibilities with hollow or solid output shaft, Flange connection options, Easy usage.
- Wide range of transmission ratio and torque options.
- Electromagnetic braked motors
- Using bearings with long lifetime
- GG20 cast iron, GGG40 housing material.
- Hardened and grinded gears with hardness between 58 to 62 HRC

### เกียร์รุ่น ดี

เกียร์รุ่น ดี เป็นเกียร์แบบ เฮลิคอลล เกียร์บ็อกซ์ ที่มีลักษณะจัดวางเพลาขาเข้า และเพลาขาออกขนานกัน โดยที่เพลาซึ่งมีระยะห่างระหว่างกัน และวางตำแหน่งตั้ง อยู่ในแนวระนาบเดียวกัน

ตัวเกียร์สามารถประกอบเข้ากับเครื่องจักรต่างๆได้ด้วยการใช้ขาตั้ง, หรือการยึด ติดตั้งด้วยสลักที่ด้านข้าง, หรือการใช้ชุดหน้าแปลนต่อ หรือใช้ชุดเพลาแวนด้านบน ห้องเกียร์

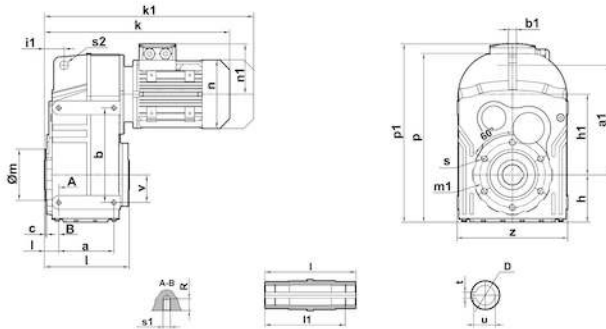
เกียร์รุ่น ดี เป็นผลิตภัณฑ์เกียร์รุ่นหนึ่ง ภายใต้แบรนด์เกียร์ยี่ห้อ "YILMAZ REDUKTOR" ที่มีการออกแบบขนาดกะทัดรัด มีความหลากหลายในการติดตั้ง ที่สะดวกง่ายดาย และมุมมองรูปทรงที่สวยงาม ชุดเฮลิคอลลเกียร์ และชิ้นส่วนต่างๆ จะได้รับการประกอบเจาะเช่นเดียวกับเกียร์ทั้งหมดทุกชิ้น ด้วยการผ่านการทดสอบ ตามระบบคุณภาพตามมาตรฐานของ "YILMAZ REDUKTOR"

### ข้อดีของชุดเกียร์ ดี :

- การประกอบติดตั้งเกียร์ สามารถเชื่อมต่อเพลาเข้ากับเครื่องจักรได้ โดยต่อเพลา ทุกลำส่วนของเพลาเกียร์ ในรุ่นที่เป็นช่องรูปหลุมด้านในห้องเกียร์ หรือเลือกใช้เป็นรุ่นที่มี เพลายื่นออกมาจากห้องเกียร์ก็ได้ และยังมือพร้อมให้เลือก โดยสามารถสั่งซื้อเพิ่มเติม เป็นชุดหน้าแปลน เพื่อสวมต่อเชื่อมจากชุดเกียร์กับเครื่องจักรได้ ใช้ได้ง่าย ซึ่งมีวิธี ให้เลือกติดตั้งเกียร์ได้หลากหลายวิธี
- การออกแบบเกียร์ส่งกำลัง มีรายละเอียดครบถ้วนทั้งเกียร์ และขนาดกำลังงบิตเพลา ขั้วออกมา ให้เลือกสำหรับการใช้งานมากมายหลายขนาด
- มีระบบเบรคคอสส์แมมเหล็กไฟฟ้า สำหรับติดตั้งกับตัวมอเตอร์ เป็นข้อพร้อมให้เลือก ติดตั้งเพิ่มเติม
- เราเลือกใช้ผลิตภัณฑ์ที่ดีที่สุดคุณภาพสูง ซึ่งมีอายุการใช้งานได้อย่างยาวนาน
- โครงสร้างห้องเกียร์ผลิตเป็นเหล็กหล่อคุณภาพสูงเกรด GG20 และ GGG40
- พื้นห้องถูกผลิตให้มีความแข็งแรงระหว่าง 58 – 62 HRC

# D Series

เกียร์ รุ่น ดี



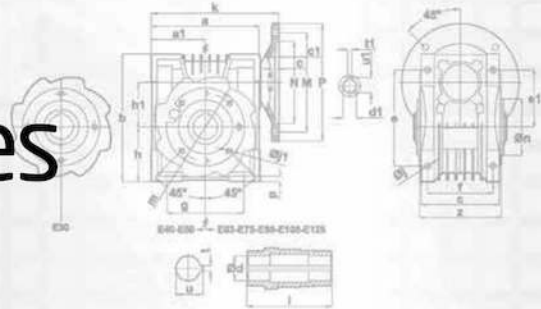
ตารางแสดงขนาดของเกียร์บ็อกซ์ที่มี 2-3 ชั้น คู่เฟืองเกียร์

DR	Dimensions for Mounting										Dimensions of Outline					Dimensions of Shaft						
	a a1	b b1	c	h h1	m m1	i i1	s s1	s2 R	v	z	p	p1	k	k1	n	n1	d	u	t	l	l1	
DR172.00 DR173.00	63											286	308	361	121	97						
	71											299	337	473	137	112						
	80	77	115	2.5	73	80	22.5	M8	16	18	172	254	307	371	503	155	121	30	33.3	8	120	105
	90S	158	14		116	92	31.5	M8	16				315	410	551	176	132					
	90L												315	410	551	176	132					
100L													324	456	616	193	147					
DR272.00 DR273.00	63											317	338	391	121	97						
	71											330	367	503	137	112						
	80	98	145	2.5	81	86	31	M10	16	43	188	286	338	401	533	155	121	35	38.3	10	157	132
	90S	170	14		139	100	32	M10	12				346	440	581	176	132					
	90L												346	440	581	176	132					
100L													355	488	646	193	147					
DR282.00 DR283.00	71											348	370	506	137	112						
	80											356	404	536	155	121						
	90S	102	170	3	90.5	110	33.5	M12	16	55	207	320	364	443	584	176	132	40	43.3	12	166	142
	90L	198	14		147	130	40.5	M12	12				364	443	584	176	132					
	100L												373	491	649	193	147					
112M													384	515	663	215	158					
DR372.00 DR373.00	71											379	381	517	137	112						
	80											387	415	547	155	121						
	90S	112	190	3	100	110	37.5	M12	16	60	219	352	395	454	595	176	132	40	43.3	12	185	156
	90L	218	16		169	130	41	M12	15				395	454	584	176	132					
	100L												405	502	649	193	147					
112M													416	526	663	215	158					
DR372.00 DR373.00	71											435	405	541	137	112						
	80											443	439	571	155	121						
	90S	140	240	3	120	130	36.5	M16	22	70	280	428	451	478	619	176	132	50	53.8	14	215	183
	90L	278	20		204.5	165	50	M12	18				460	526	684	193	147					
	100L												471	550	698	215	158					
112M													483	637	787	257	179					
132S													493	637	787	257	179					
132M													493	637	787	257	179					



# E Series

เกียร์ รูน อี



## Worm Gearboxes

เป็นเกียร์แบบ “วอร์ม เกียร์บ็อกซ์”

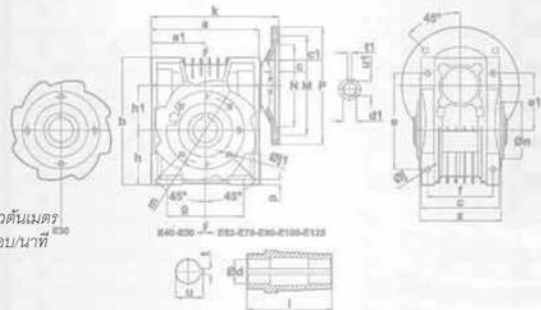


8 different sizes,

Torque Range : 5 - 1,000 Nm  
Speed Range : 0.1 - 400 rpm  
Stage Number : 1 Stage

มีขนาดต่างๆ แบ่งเป็น 8 ขนาด

มีขนาดแรงบิดให้เลือกใช้ตั้งแต่ : 5 - 1,000 นิวตันเมตร  
มีความเร็วให้เลือกใช้ตั้งแต่ : 0.1 - 400 รอบ/นาที  
มีจำนวนคู่เฟืองเกียร์ขับเคลื่อนตั้งแต่ : 1 ชั้น



# E Series



## E Series

E Series gearboxes are with worm and wormwheel. The input and output shafts are perpendicular to each other and have a certain distance. It can be assembled to the driven machine by the use of the foot, flange or torque arm on the gearbox.

E series have modular design with flexible mounting positions and maximum thermal capacity by optimized design of cooling ribs. Have different ratios from 7.5 up to 100 in single stage. High ratios are possible with double gearboxes. Instead of using brakes according to transmission ratio this gearboxes can be used with their Irreversibly feature.

## The advantages of E Series gearboxes:

- Long lifetime with heat treated and grinded worm gears and bronze worm wheel
- E30, E40, E50, E63, E75 and E80 are offering with aluminium injection housings
- E100 and E125 are offering with GG20 cast iron housings

## เกียร์รุ่น อี

**เกียร์รุ่น อี** เป็นเกียร์ที่มีแกนขับเป็นเฟืองเกียร์ลักษณะคล้ายกับตัวหนอนขับร่วมกับล้อเกียร์ที่มีลักษณะพื้นเฟืองเหมาะรับกับเกียร์ตัวหนอนพอดี เพลลาเข้าและเพลลาออกจะมีลักษณะทิศทางตั้งฉากกัน และมีระยะห่างที่แน่นอนเสมอ ตัวเกียร์สามารถประกอบติดตั้งเพื่อขับเคลื่อนเครื่องจักรด้วยวิธีการใช้ขาตั้ง, ใช้หน้าแปลนหรือการใช้ชุดแกนรับแรง มีลักษณะเป็นรูปเขวอนยึดติดกับห้องเกียร์เชื่อมต่อกับเครื่องจักรก็ได้

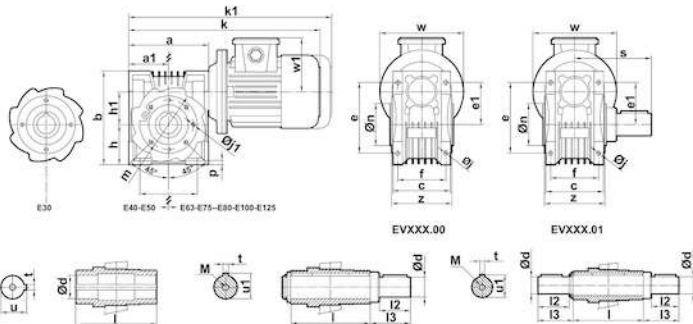
**เกียร์รุ่น อี** มีลักษณะการออกแบบรูปทรงกึ่งสี่เหลี่ยม ที่มีตำแหน่งการยึดติดตั้งกับเครื่องจักรได้ทุกด้านรอบตัว และมีความสามารถในการระบายความร้อนได้สูงสุดด้วยการออกแบบให้มีซี่โครงระบายความร้อนได้อย่างเหมาะสม มีอัตราทดเกียร์ให้เลือกใช้งานตั้งแต่ 7.5 ถึง 100 ในคู่เฟืองทดเกียร์แบบ 1 ชั้น หากต้องการทดเกียร์ในอัตราทดที่สูงขึ้น เราจึงสามารถใช้เกียร์ 2 ตัวเข้ามาต่อกับตัวเกียร์ 2 ชั้น ระบบเกียร์ตัวนี้สามารถบังคับให้เกียร์หยุดหมุนได้ด้วยตัวเอง โดยเฟืองเกียร์ตัวหนอนจะขัดกันไม่ให้ล้อเกียร์หมุนได้ทันที เมื่อไม่มีความหมุนที่เพลลาเข้าขาเข้า มาสู่ตัวเฟืองเกียร์ตัวหนอน

## ข้อดีของชุดเกียร์ อี :

- อายุการใช้งานยาวนาน ด้วยการชุบแข็งพื้นเฟืองเกียร์เกียร์หนอนมีความแข็งแรงทนทานต่อการกราดขบกัด เสียดสี และพื้นเฟืองของล้อเกียร์หนอนตัวหนอนท้าวจากทองเหลืองชนิดพิเศษที่มีความแข็งแรงเหมาะสมกัน
- เกียร์รุ่น อี ตั้งแต่รุ่น E30, E40, E50, E63, E75 and E80 ห้องเกียร์ผลิตขึ้นรูปโครงสร้างด้วยอลูมิเนียม
- เกียร์รุ่น อี ตั้งแต่รุ่น E100 และ E125 ห้องเกียร์ผลิตขึ้นรูปโครงสร้างด้วยเหล็กหล่อเกรด GG20

# E Series

เกียร์ รูน อี



ตารางแสดงขนาดของเกียร์บ็อกซ์

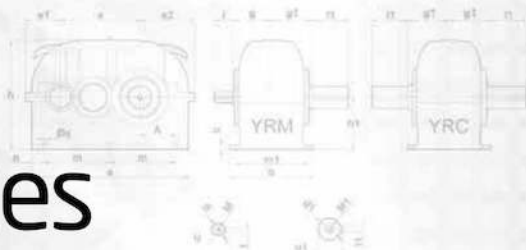
EV	Dimensions for Mounting													Dimensions of Outline				Dimensions of Shaft								
	a a1	b b1	c	e	e1	f	g	h h1	p	j	j1	m n	s	z	k	k1	w	w1	d	t	u u1	l	l2	l3	M	
EV030.00	56	81	97	55	72	44.5	44	55	40	6	6.5	M5	65	67	61	235.5	105	96		14	5	16.3	66	30	34	M5
EV030.01	63	40						50				55			287.5	340.5	121	97								
EV040.00	63	103	122	70	90	56	60	70	50	6	6.5	M6	65	55	73	321	374	121	97							
EV040.01	71	51.5						40				55			347	467	138	110		18	6	20.8	82	40	44.5	M6
	63														342	395	121	97								
EV050.00	71	124						60				85			368	488	138	110								
EV050.01	80	61	150	90	110	70	79	50	7	8.5	M8	70	104	94	388	508	156	97		25	8	28.3	98	50	55	M10
	90S														408	533	176	110								
	90L														433	558	176	118								
EV063.00	71	154						77				95			398	518	138	110								
EV063.01	80	77	180	110	135	80	92	63	8	8.5	M8	80	116	112	418	538	156	118		25	8	28.3	122	50	55	M10
	90S														438	563	176	126								
	90														463	588	176	126								
	80														439.5	599.5	156	118								
EV075.00	90S	174						86				115			459.5	584.5	176	126								
EV075.01	90L	87	208	112	153	93	90	75	10	11.5	M8	95	132	114	484.5	609.5	176	126		35	10	38.3	120	65	72	M12
	100L														534.5	669.5	194	135								
	112M														536.5	671.5	218	146								
	80											115			457.5	577.5	156	118								
EV080.00	90S	192						96				95			477.5	602.5	176	126								
EV080.01	90L	96	226	120	172	104	100	80	10	13	M8	100	138.5	122	503.5	627.5	176	126		35	10	38.3	133	65	72	M12
	100L														534.5	669.5	194	135								
	112M														554.5	689.5	218	146								
	80														499.5	619.5	156	118								
EV100.00	90S	234						115				130			519.5	644.5	176	126								
EV100.01	90L	117	275	135	195	115	110	100	14	13	M8	110	165	140	544.5	619.5	176	126		42	12	45.3	156	80	87	M16
	100L														576.5	711.5	194	135								
	112M														596.5	731.5	218	146								
	90S														582	707	176	126								
EV125.00	90L	290	350	155	260	150	110	210	16	13	M10	160	200	169	607	732	176	126		45	14	48.8	185	100	107.5	M16
EV125.01	100L	145						145				130			639	774	194	135								
	112M														659	794	218	146								
	132S														698	843	257	168								
	132M														736	881	257	168								



# Y

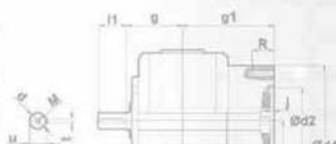
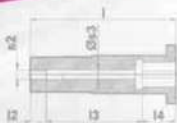
# Series

เกียร์ รุ่น ยาย



## Horizontal Type Gear Unit

เป็นเกียร์แบบ "ซอริซอนทอล เกียร์ ยูนิต"



25 different sizes,

Torque Range : 1200 - 43,000 Nm

Speed Range : 2.6 - 990 rpm

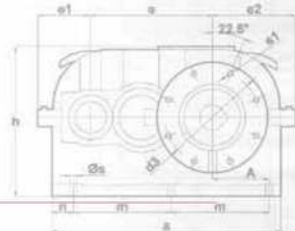
Stage Number : 1 - 4 Stage

มีขนาดต่างๆ แบ่งเป็น 25 ขนาด

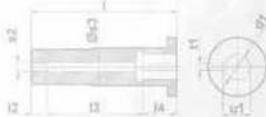
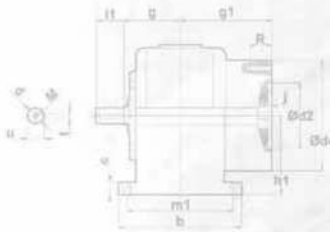
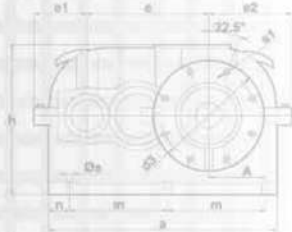
มีขนาดแรงบิดให้เลือกใช้ตั้งแต่ : 1,200 - 43,000 นิวตันเมตร

มีความเร็วให้เลือกใช้ตั้งแต่ : 2.6 - 990 รอบนาที

มีจำนวนคู่เฟืองเกียร์ขับเคลื่อนรอบตั้งแต่ : 1 - 4 ชั้น







# Y Series

## Y Series

Y Series are industrial gearboxes designed to work under heavy conditions. At these gearboxes there are a lot of different connection types between gearbox and driver (for example: mechanic and hydraulic couplings, various belt and chain drives).

Housing and cover of Y series gearboxes are from GGG40 material. Gears are grinded for high quality and are from case-hardening steel. Can be used with cooling equipment where the ambient temperature is very high.

### The advantages of Y Series gearboxes:

- Distance of centre hole according to ISO standards
- Easy maintenance
- Wide range of Industrial usage
- Wide range of housing size and transmission ratio

YRE types are specially designed for extruder applications and withstand high axial loads on the output shaft. The extruder housing and main housing are casted together for having high yield strength.

## เกียร์รุ่น วาย

**เกียร์รุ่น วาย** เป็นเกียร์อุตสาหกรรมที่ออกแบบมาเพื่อให้เหมาะสมกับการทำงาน ภายใต้เงื่อนไขการใช้งานหนัก โดยในส่วนของโครงสร้างตัวเกียร์ สามารถใช้ต่อเชื่อม ส่งกำลังขับได้หลากหลายวิธีระหว่างตัวเกียร์กับชุดขับส่งกำลัง เช่น สามารถใช้ได้กับ ข้อต่อแบบหางกล หรือแบบใช้ระบบน้ำมันไฮดรอลิก และยังสามารถใช้กับระบบสายพานหรือระบบโซ่ขับส่งกำลังก็ได้

### ข้อดีของชุดเกียร์ วาย :

- ระยะห่างระหว่างกึ่งกลางของรูเพลา จะผลิตตามมาตรฐาน ISO
- ง่ายต่อการซ่อมบำรุงรักษา
- สามารถปรับใช้ได้กับเครื่องจักรในอุตสาหกรรมต่างๆ มากมาย หลายหลายประเภท
- มีขนาดห้องเกียร์ให้เลือกใช้ถึง 25 ขนาด และมีอัตราทดเกียร์ ให้เลือกใช้ได้มากมายตามความเหมาะสม

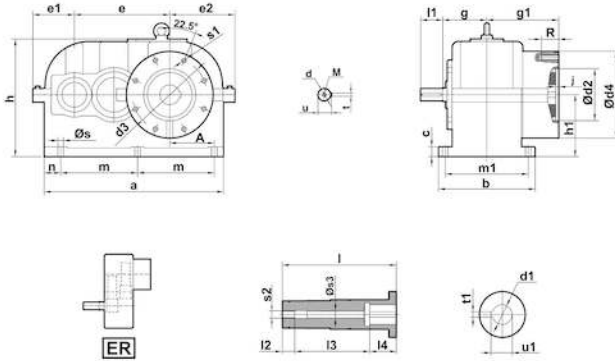
**เกียร์รุ่น วายอาร์อี** คือเกียร์รุ่นพิเศษที่ออกแบบผลิตขึ้นมา เหมาะสำหรับการใช้งานกับเครื่องจักรประเภทที่ต้องมีการหมุนบิดแรงสูง ซึ่งเป็นงานที่ต้องทนแรงบิดสูงที่แกนเพลาขับออก โดยโครงสร้างส่วนที่รับแรงดัน และโครงสร้างหลักจะถูกผลิตจากเหล็กหล่อขึ้นรูปด้วยกัน เพื่อให้มีความแข็งแรงพิเศษ ทนทานแรงดันกำลังอัดสูง



UL UR

# Y Series

เกียร์ รุ่น วาย

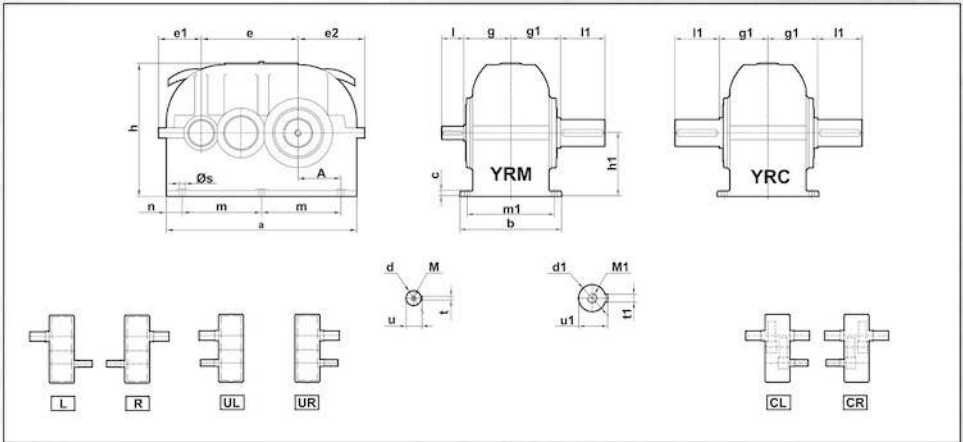


ตารางแสดงขนาดของเกียร์บ็อกซ์ที่มี 2 ชั้น คู่เฟืองเกียร์

YRE	Dimensions for Mounting											Dimensions of Shaft									
	a	b	g g1	c	e	e1 e2	m n	m1 A	h h1	s s1	Ød2 Ød4	j	R	d d1	t t1	u u1	l l1	l2 l3	l4 M	s2 s3	
YRE2240	475	245	130 225	25	24	106 171	200 35	210 110	340 160	13 M14	165	10	60	34 55	10 16	37 59.3	345 70	77 138	130 M12	M30 33	
YRE2275	534	290	151 230	32	275	126 189	230 38	245 125	350 180	17 M14	200	10	60	38 40	10 12	41 43.3	352 70	72 210	70 M12	M36 38	
YRE2305	600	320	160 250	32	305	210 135	250 50	275 135	395 200	17 M16	215	10	60	42 50	12 14	45 53.8	396 80	72 239	85 M16	M36 38	
YRE2340	665	355	172 260	40	385	168 268	270 60	300 142	460 225	17 M14	200	10	60	48 65	14 18	51.5 69.4	428 80	72 246	110 M16	M36 38	
YRE2385	730	390	190 290	40	385	168 268	318 49	335 175	485 250	22 M20	215	12	60	50 80	14 22	53.5 85.4	460 90	72 238	150 M16	M36 38	
YRE2430	816	450	230 325	50	430	184 296	350 57	380 190	550 280	26 M20	250	10	50	65 90	18 25	69 95.4	523 110	82 291	150 M20	M45 50	
YRE2480	920	500	258 393	50	480	187.5 332.5	380 72.5	430 315	675 315	26 M24	330	10	50	70 95	20 25	74.5 100.4	624 120	82 402	140 M20	M45 50	
YRE2545	1025	580	285 423	45	545	230 375	430 89	490 234	690 355	32 M24	370	12	50	85 100	22 28	90 106.4	664 130	82 442	140 M20	M45 50	

## Horizontal Type Gear Unit

เป็นเกียร์แบบ "ซอริซอนทอล เกียร์ ยูนิต"

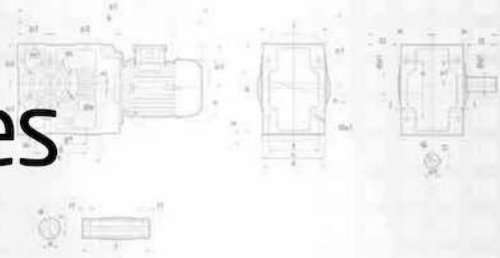


ตารางแสดงขนาดของเกียร์บ็อกซ์ที่มี 2 ชั้น คู่เฟืองเกียร์

YRM YRC	Dimensions for Mounting													Dimensions of Shaft										
	A	a	b	c	e	e1	e2	h	h1	m	m1	n	s	g	g1	d	t	u	d1	t1	u1	l	l1	M
YRM2195 YRC2195	85	380	215	25	195	92	135	255	125	160	180	31	15	105 110	28 (k6)	8	31	50 (m6)	14	53.5	50 80	80	110	M10 M16
YRM2240 YRC2240	110	475	245	25	240	106	171	340	160	200	210	35	13	130 134	34 (k6)	10	37	65 (m6)	18	69	70 105	80	110	M12 M20
YRM2275 YRC2275	125	534	290	32	275	126	189	350	180	230	245	38	17	162 139	38 (k6)	10	41	75 (m6)	20	79.5	70 120	80	110	M12 M20
YRM2305 YRC2305	135	600	320	32	305	210	171	395	200	250	275	50	17	180 160	42 (k6)	12	45	85 (m6)	22	90	80 140	80	110	M16 M24
YRM2340 YRC2340	142	665	355	45	340	148	238	460	225	270	300	59.5	17	172 178	48 (k6)	14	51.5	95 (m6)	25	100	80 160	80	110	M16 M24
YRM2385 YRC2385	175	730	390	40	385	168	263	485	250	318	335	49	22	190 195	50 (k6)	14	53.5	100 (m6)	28	106	90 180	80	110	M20 M24
YRM2430 YRC2430	190	816	450	50	430	184	296	550	280	350	380	57	26	202.5 225.5	65 (k6)	18	69	110 (m6)	28	116	110 180	80	110	M20 M24
YRM2480 YRC2480	205	920	500	50	480	188	333	675	315	380	430	72.5	26	243 258	70 (k6)	20	74.5	130 (m6)	32	137	120 210	80	110	M20 M24
YRM2545 YRC2545	234	1025	580	45	545	230	375	690	355	430	490	89	32	285 265	85 (k6)	22	90	140 (m6)	36	148	130 240	80	110	M20 M30

# K Series

เกียร์ รูน เค



## Helical Bevel Gearboxes

เป็นเกียร์แบบ "เฮลิคอลล บีเวล เกียร์บ็อกซ์"



7 different sizes,

Torque Range : 200 - 15,000 Nm

Speed Range : 0.1 - 400 rpm

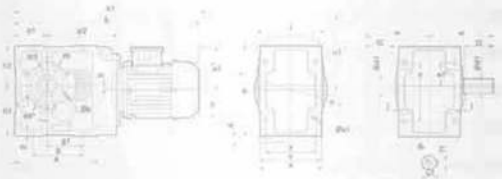
Stage Number : 3 - 6 Stage

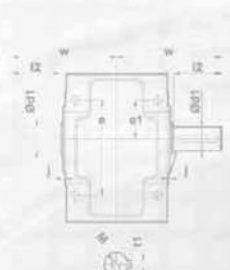
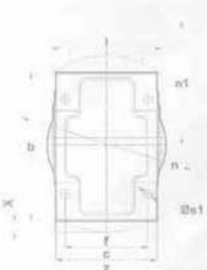
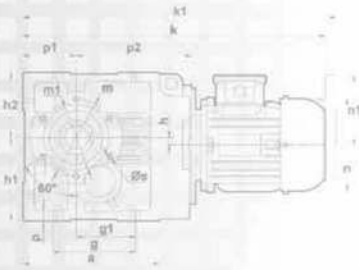
มีขนาดต่างๆ แบ่งเป็น 7 ขนาด

มีขนาดแรงบิดให้เลือกใช้ตั้งแต่ : 200 - 15,000 นิวตันเมตร

มีความเร็วให้เลือกใช้ตั้งแต่ : 0.1 - 400 รอบนาที

มีจำนวนคู่เฟืองเกียร์ขับเคลื่อนรอบตั้งแต่ : 3 - 6 ชั้น





# K Series



## K Series

K Series gearboxes are helical bevel gearboxes and specially designed for where input and output shaft required to be perpendicular, gearbox should have high efficiency and high strength properties. All K series are manufactured as 3 staged gears in monoblock housing. K series can be also manufactured for high reduction operations until 6 stages by using double housings. All used bearings in gearbox are tapered roller bearings with long lifetime.

K series having both E series and M series high qualified specification, these are E series specifications which provides easy connection and modularity and M series specifications that puts monoblock rigid housing and high efficiency advantages together. Therefore K series produced as high torque gearboxes with advantages of M and E series. Have also shrink disc option.

Like at all other products gearbox design is accomplished using the latest techniques with innovative approach. All products are assured by YILMAZ REDUKTOR quality assurance system.

## เกียร์รุ่น เค

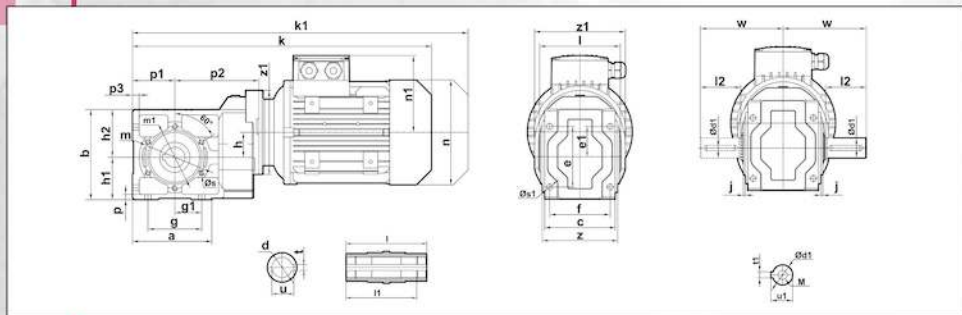
**เกียร์รุ่น เค** เป็นเกียร์แบบ เฮลิคัล บีส เวิลด์ เกียร์บ็อกซ์ ที่มีการออกแบบมาเป็นพิเศษเพื่อทำให้เพลาเข้าเข้า และเพลาขับออกเป็นลักษณะที่ตั้งฉากในแกนกลางตรงกัน โดยตัวเกียร์จะต้องมีประสิทธิภาพสูง และมีคุณสมบัติที่แข็งแรงมาก โดยใน **เกียร์รุ่น เค** จะผลิตจำนวนคู่เฟืองซึ่งทดรอบเป็น 3 ชั้น ทั้งหมด สำหรับเกียร์ที่ผลิตโครงสร้างขึ้นรูปด้วยเหล็กหล่อเป็นชิ้นเดียว และเกียร์รุ่น เค ยังสามารถผลิตให้เป็นเกียร์ที่มีอัตราทดตาม จำนวนจำนวนคู่เฟืองซึ่งทดรอบเป็น 6 ชั้น ได้ด้วยการใช้โครงสร้างห้องเกียร์เป็นต่อเป็นคู่กัน โดยตลับลูกปืนทั้งหมดในห้องเกียร์จะใช้เป็นแบบลูกปืนทรงกรวยหมุนในตลับ ซึ่งจะมีอายุการใช้งานที่ยาวนานมาก

**เกียร์รุ่น เค** ยังมีคุณสมบัติที่ดีในส่วนของเกียร์รุ่น อี และ เอ็ม เข้ามารวมกันคือ **เกียร์รุ่น อี** ได้ถูกออกแบบมาให้มีลักษณะเป็นกอนสี่เหลี่ยม ซึ่งสามารถง่ายต่อการประกอบติดตั้งได้ในทุกด้าน และใน **เกียร์รุ่น เอ็ม** ได้ถูกออกแบบมาให้มีโครงสร้างขึ้นรูปด้วยเหล็กหล่อเป็นชิ้นเดียว มีความแข็งแรง และมีประสิทธิภาพกำลังบิดสูง ดังนั้น **เกียร์รุ่น เค** จึงเป็นเกียร์ที่ถูกผลิตขึ้นมาให้มีแรงบิดสูง และง่ายต่อการประกอบติดตั้งได้ในทุกด้าน และในเกียร์รุ่นนี้ยังมีรุ่นที่ใช้ระบบเพลาสามแบบเป็นหดรัดตัวเพื่อลด เป็นออฟชั่นให้เลือกอีกด้วย

เช่นเดียวกับผลิตภัณฑ์เกียร์รุ่นอื่นๆ ของเรา ด้วยการออกแบบ และผลิตชุดเกียร์ทั้งหมด โดยการใช้นวัตกรรมใหม่ล่าสุด ด้วยนวัตกรรมใหม่ๆ ที่ทันสมัย ผลิตภัณฑ์ทั้งหมดจึงได้รับการประกันคุณภาพ โดย "YILMAZ REDUKTOR" ในระบบการประกันคุณภาพ

# K Series

เกียร์ รุ่น เค

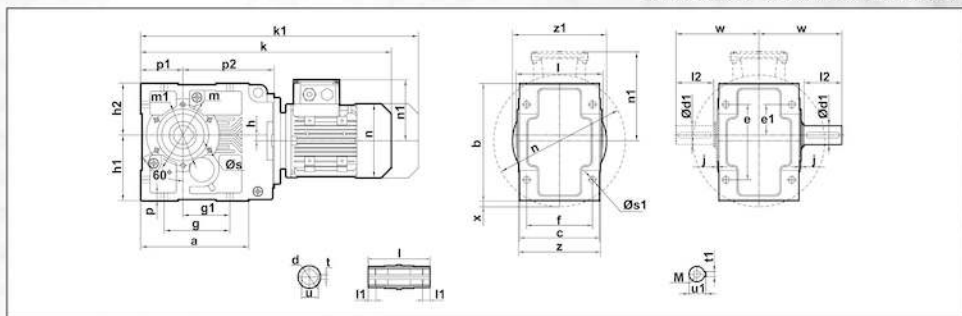


ตารางแสดงขนาดของเกียร์บ็อกซ์ที่มี 2 - 3 ชั้น คู่เฟืองเกียร์

KR	Dimension for Mounting													Dimension of Outline				Dimension of Shaft								
	a	b	c	f	s1	g g1	e e1	h h1	h2 m	m1 j	p p1	p2 p3	w z	z1 z2	k	k1	n	n1	d	d1	t t1	u u1	l l1	M M1	l2 l12	
	63														386	419	116	97								
KR002/003.00	71														385	505	138	110								
KR002/003.01	80	81													413	533	156	118	20	20	6	22.8	115	100	40	
KR002/003.04	90S	40	97	55	72	44.5	44	55	40	6	6.5	M5	65	67	441	566	176	118	(H7)	(k6)	6	22.5	M6			
	90L														466	591	176	126								
	63														385	438	116	97								
KR102/103.00	71														404	524	138	110								
KR102/103.01	80	118	134	105	90	9	80	90	37	71	80	8	125	112	432	552	156	118	30	30	8	33.3	120	105		
KR102/103.04	90S						40	45	63	92	3	63	10	123	460	585	176	126	(H7)	(k6)	8	33	M10	60		
	90L														485	610	176	126								
	63														425	478	116	97								
KR102/103.00	71														444	564	138	110								
KR102/103.01	80	145	170	120	100	9	100	110	44.5	90	95	12	152	143	473	593	156	118	35	35	10	38.3	140	140		
KR102/103.04	90L						50	55	80	115	3	80	14	130	500	625	176	126	(H7)	(k6)	10	38	M12	70		
	100L														566	701	194	135								
	112M														589	724	218	146								

# Helical Bevel Gearbox

เป็นเกียร์แบบ "เฮลิคอล บีเวลด เกียร์บ็อกซ์"

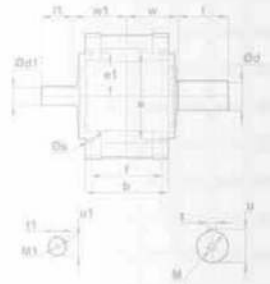
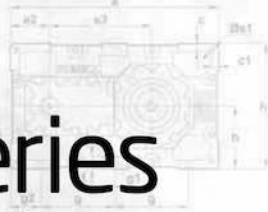


ตารางแสดงขนาดของเกียร์บ็อกซ์ที่มี 3 ชั้น คู่เฟืองเกียร์

KR	Dimension for Mounting													Dimension of Outline					Dimension of Shaft							
	a	b	c	f	s1	g g1	e e1	h h1	h2 m	m1 j	p p1	p2 w	z z1	x	k	k1	n	n1	d	d1	t t1	u u1	l M	f1 f2		
KR273.00 KR273.01 KR273.04	63													431	-	116	97									
	71													449.5	570	138	110									
	80													478	598	156	118									
	90S	195	205	145	120	11	130.95	130.55	7.5 112	93 15	95 2.5	14 71	167	148	506	631	176	126		35 (H7)	35 (k6)	10 10	38.3 38	157 M12	15 60	
	100L														531	656	176	126								
	112M														572	707	194	135								
KR373.00 KR373.01 KR373.04	71													4.5	395	730	218	146								
	80													487	607	138	110									
	90S	230	250	170	140	14	140 100	160 65	12.3 140	110 130	110 3 17	90	194	174	544	669	176	126		40 (H7)	40 (k6)	12 12	43.3 43	185 M16	20 80	
	100L														515	635	156	118								
	112M														569	694	176	126								
	132M														609	744	194	135								
KR473.00 KR473.01 KR473.04	80													632	767	218	146									
	90S													689	824	218	146									
	100L													715	888	258	168									
	112M	268	320	200	165	16	150 110	200 75	13 180	140 165	130 3 20	234 112	204 213	204 250	776	921	258	168		50 (H7)	50 (k6)	14 14	53.8 53.5	215 M16	20 100	
	132M														851	1021	310	225								
	160M														895	1065	310	225								
KR573.00 KR573.01 KR573.04	160L													7	912	1082	348	241								
	180M													7	950	1170	348	241								
	112M													715	888	258	168									
	132M	313	375	225	180	22	180 125	233 91	17.5 212	163 215	180 3 22	269 132	235 300	235 300	826.5	971.5	258	168		60 (H7)	60 (m6)	18 18	64.4 64	246 M20	20 120	
	160M														905	1071.5	310	225								
	180M														962	1132	348	241								
KR673.00 KR673.01 KR673.04	160L													1000	1170	348	241									
	180M													790	838	194	135									
	112M													813	948	218	146									
	132S													867	1012	258	168									
	132M													905	1050	258	168									
	160M	392	440	285	240	26	240 165	295 105	18 265	175 215	180 3 24	327 160	296 302	296 355	979	1149	310	225		70 (H7)	70 (m6)	20 20	74.9 74.5	308 M20	30 140	
KR773.00 KR773.01 KR773.04	160L													1033	1193	310	225									
	180M													1037	1207	348	241									
	112M													1075	1245	348	241									
	132M													1117	1317	390	275									
	160L													1143	-	433	285									
	180M													1168	-	433	285									
KR873.00 KR873.01 KR873.04	160L													938	1083	258	168									
	180M													976	1121	258	168									
	112M													1052	1222	310	225									
	132M													1096	1266	310	225									
	160L													1113	1283	348	241									
	180M	459	540	335	270	33	280 185	360 140	27.5 315	225 265	230 4 26	364 200	348 420	348 420	1151	1321	348	241		90 (H7)	90 (m6)	25 25	95.4 95	363 M24	30 170	
KR873.00 KR873.01 KR873.04	160L													1190	1390	390	275									
	180M													1217	-	433	285									
	112M													1242	-	433	285									
	132M													1346	-	480	322									
	160L													1156	1326	310	225									
	180M													1200	1370	310	225									
KR873.00 KR873.01 KR873.04	160L													1216	1386	348	241									
	180M													1254	1428	348	241									
	112M													1293	1493	390	275									
	132M													1309	-	433	285									
	160L													1334	-	433	285									
	180M	549	610	395	330	38	350 236	420 155	22.5 375	235 300	250 5 30	462 225	410 450	410 450	1437	-	480	322		110 (H7)	110 (m6)	28 28	116.4 116	428 M24	40 210	

# H Series

เกียร์ รุ่น เฮซ



## Monoblock Horizontal Type Gear Unit

เป็นเกียร์แบบ "โมโนบล็อก ซอริซอนทอล เกียร์ ยูนิค"



14 different sizes,

Torque Range : 2,500 - 165,000 Nm

Speed Range : 1.0 - 250 rpm

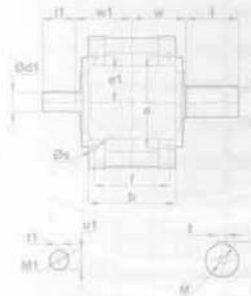
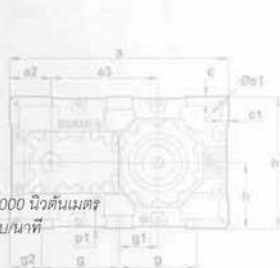
Stage Number : 2 - 4 Stage

มีขนาดต่างๆ แบ่งเป็น 14 ขนาด

มีขนาดแรงบิดให้เลือกใช้ตั้งแต่ : 2,500 - 165,000 นิวตันเมตร

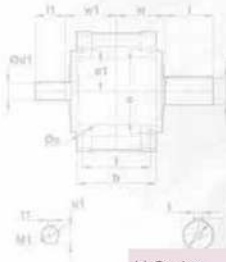
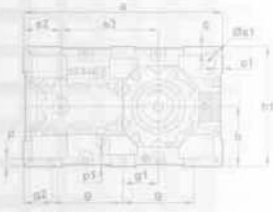
มีความเร็วให้เลือกใช้ตั้งแต่ : 1.0 - 250 รอบ/นาที

มีจำนวนคู่เฟืองเกียร์ขับเคลื่อนตั้งแต่ : 2 - 4 ชั้น





# H Series



## H Series

H Series gearboxes are helical or/and bevel geared industrial gearboxes. The input and output shafts can be arranged parallel or perpendicular to each other. The gearbox can be mounted by using of the foot connections on each side. Flange connections are optional.

H series horizontal type helical gear boxes are heavy industry gearboxes which in manufactured with high technology at highest quality. All mechanical parts are analysed with up-to-date software and reliability is assured.

### The advantages of H Series gearboxes:

- Assembly possibilities from each side,
- Direct electric motor connection,
- IEC motor connection flange,
- Lubrication options and different sealing designs,
- Cooling options (heat exchanger, cooling coil, fan),
- Options like backstop and shrink disc.

Special solutions for extruder applications are provided on each size and ratio. YILMAZ REDUKTOR is proud of putting the first complete single housing extruder on the market.

### เกียร์รุ่น เฮซ

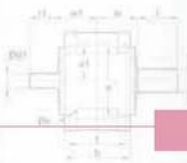
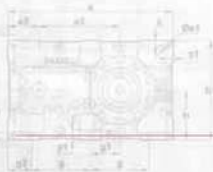
**เกียร์รุ่น เฮซ** เป็นเกียร์แบบ เฮลิคัล หรือ/และ บีเวลเกียร์ ในประเภทเกียร์บ็อกซ์อุตสาหกรรม โดยเพลเข้าและเพลออก สามารถเลือกทำเป็นแบบขนานกัน หรือตั้งฉากกันได้ ซึ่งตัวเกียร์สามารถใช้ขายึดติดตั้งได้ในทุกด้าน และยังมีส่วนหน้าเปลี่ยนต่อให้เป็นทางเลือกอีกด้วย

**เกียร์รุ่น เฮซ** เป็นเฮอริซอนทอล ชนิดเฮลิคัลเกียร์บ็อกซ์ แบบวางตามแนวนอน ที่ใช้สำหรับอุตสาหกรรมหนัก ซึ่งใช้กับขนาดการผลิตที่ต้องการใช้เทคโนโลยีสูง เพื่อให้ได้คุณภาพสูงสุดโดยขึ้นส่วนทางกลทั้งหมดได้รับการตรวจวิเคราะห์ด้วยซอฟต์แวร์ที่ทันสมัยและเชื่อถือได้

### ข้อดีของชุดเกียร์ เฮซ :

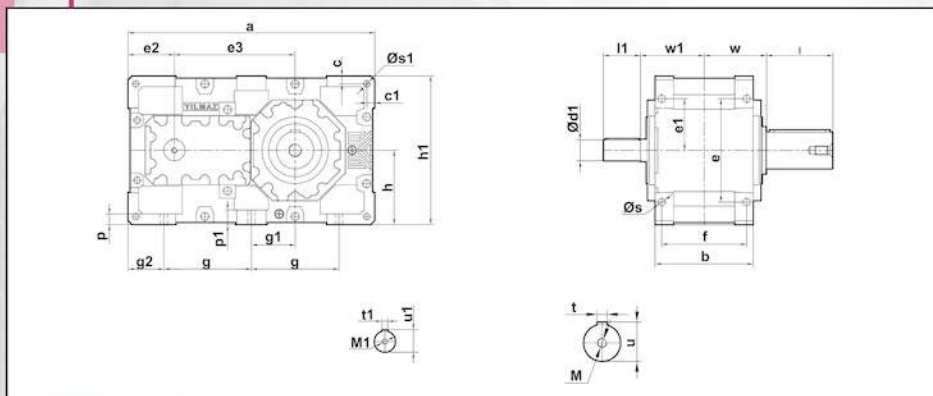
- สามารถใช้ประกอบติดตั้งได้ทุกด้านของตัวเกียร์
- ใช้เชื่อมต่อกับมอเตอร์ไฟฟ้าได้โดยตรง
- หน้าเปลี่ยนเชื่อมต่อกับมอเตอร์ ที่ผลิตตามมาตรฐาน IEC
- มีระบบการหล่อลื่น ให้เลือกเป็นออฟชั่น และระบบซีลแบบต่างๆ ขึ้นอยู่กับลักษณะการใช้งาน
- มีระบบทำความเย็น ให้เลือกเป็นออฟชั่น (ระบบแลกเปลี่ยนความร้อน, ระบบคอยล์เย็น, พัดลม)
- และยังมีส่วนอื่นให้เลือกอีก เช่น อุปกรณ์ป้องกันการไหลย้อนกลับ และระบบรูเพลาสวมแบบบีบหดตัวเพลาคอ อีกด้วย

มีเกียร์รุ่นพิเศษที่ออกแบบผลิตขึ้นมา เหมาะสำหรับการใช้งานกับเครื่องจักรประเภทที่ต้องมีการหมุนบิดแรงสูง YILMAZ REDUKTOR คือความภูมิใจที่ได้เป็นบริษัทแรก ในการออกแบบผลิตเกียร์ที่มีความสมบูรณ์แบบ ด้วยการผลิตห้องเกียร์เป็นชิ้นเดียวกัน ที่เหมาะสำหรับงานที่ต้องการแรงบิดสูงที่แกนเพลขาขับเคลื่อน



# H Series

เกียร์ รูน เมซ



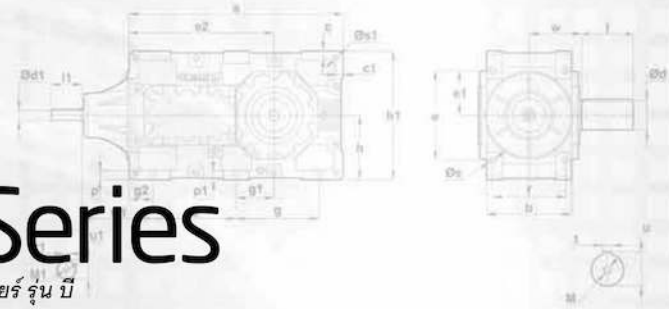
ตารางแสดงขนาดของเกียร์บ็อกซ์ที่มี 2 ชั้น คู่เฟืองเกียร์

HT	Dimension for Mounting													Dimension of Shaft					
	a	b	c c1	e e1	e2 e3	h h1	g	g1 g2	w w1	s s1	p p1	f	d	d1 (max)	t t1	u u1	l l1	M M1	
HT0322.01	515	215	22.5 20	230 115	105 225	175 350	187.5	102.5 70	140 152	19 19	28 28	180	70	45	20 14	74.5 48.5	140 90	M20 M16	
HT0422.01	565	215	22.5 22.5	270 135	105 270	200 400	207.5	92.5 75	140 152	19 17	28 28	180	80	45	22 14	85 48.5	170 90	M20 M16	
HT0522.01	640	255	22.5 22.5	275 137.5	120 315	200 400	245	115 75	165 195	19 19	28 28	220	100	55	28 16	106 59	210 100	M24 M20	
HT0622.01	720	255	22.5 22.5	300 150	120 350	230 460	280	110 80	165 195	19 19	30 30	220	110	55	28 16	116 59	210 100	M24 M20	
HT0722.01	785	300	25 25	310 155	150 385	230 460	297.5	142.5 95	195 210	24 19	35 35	280	120	70	32 20	127 74.5	210 100	M24 M20	
HT0822.01	890	300	30 30	360 180	150 430	280 560	340	135 105	195 210	24 28	35 40	260	130	70	32 20	137 74.5	250 100	M24 M20	
HT0922.01	930	370	30 30	390 195	175 455	280 560	360	165 105	235 240	24 28	40 40	320	140	80	36 22	148 85	250 100	M30 M20	
HT1022.01	1025	370	35 35	420 210	175 500	320 640	395	162.5 117.5	235 240	28 32	40 40	320	160	80	40 22	169 85	300 100	M30 M20	
HT1122.01	1105	430	35 35	440 220	215 545	320 640	425	207.5 127.5	270 275	35 24	40 50	370	170	95	40 25	179 100	300 160	M30 M24	
HT1222.01	1260	430	40 40	530 265	215 615	400 800	490	200 140	270 275	35 30	50 50	370	180	95	45 25	190 100	300 160	M30 M24	
HT1322.01	1320	550	95 95	600 300	250 665	440 880	545	255 115	335 330	35 35	60 60	475	200	100	45 25	190 100	300 160	M30 M24	
HT1422.01	1455	550	85 95	600 300	250 730	440 880	600	252.5 127.5	335 330	35 35	60 60	475	220	100	50 28	231 106	350 205	M30 M24	
HT1522.01	1580	625	110 110	680 340	303 790	500 1000	668	303 122	380 365	42 42	70 70	535	230	120	50 32	241 127	410 210	M36 M24	
HT1622.01	1640	625	110 110	680 340	285 825	500 1000	655	290 165	380 365	42 42	70 70	535	240	120	52 32	252 127	410 210	M36 M24	



# B Series

เกียร์ รุ่น บี



## Monoblock Bevel Horizontal Type Gear Unit

เป็นเกียร์แบบ "ไมโนบล็อก บีเวลด ฮอริซอนทอล เกียร์ ยูนิต"



13 different sizes,

Torque Range : 5,000 - 165,000 Nm

Speed Range : 0.1 - 115 rpm

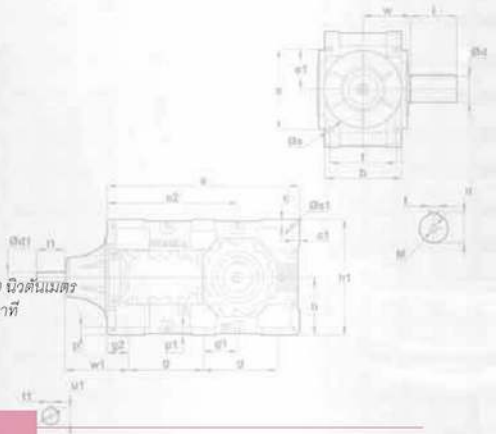
Stage Number : 2 - 4 Stage

**มีขนาดต่างๆ แบ่งเป็น 13 ขนาด**

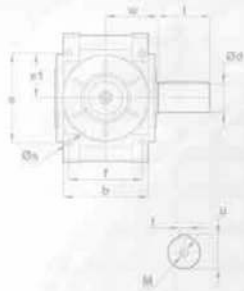
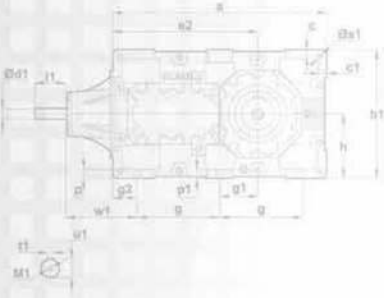
มีขนาดแรงบิดให้เลือกใช้ตั้งแต่ : 5,000 - 165,000 นิวตันเมตร

มีความเร็วให้เลือกใช้ตั้งแต่ : 0.1 - 115 รอบ/นาที

มีจำนวนคู่เฟืองเกียร์ซึบทดรอบตั้งแต่ : 2 - 4 ชั้น



# B Series



## B Series

B Series gearboxes are industrial gearboxes with bevel gear input. The input and output shafts are perpendicular to each other.

### The advantages of B Series gearboxes:

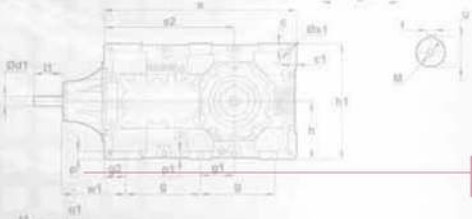
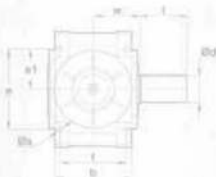
- Assembly possibilities from each side,
- Direct electric motor connection,
- IEC motor connection flange,
- Lubrication options and different sealing designs,
- Cooling options (heat exchanger, cooling coil, fan),
- Options like backstop and shrink disc.

## เกียร์รุ่น บี

เกียร์รุ่น บี เป็นประเภทเกียร์ร็อบบ์ชุดเสาหมกรม แบบ บีเรลเกียร์ ในด้านเพลาเข้า โดยเพลาเข้าและเพลาออก จะเป็นลักษณะตั้งฉากกัน

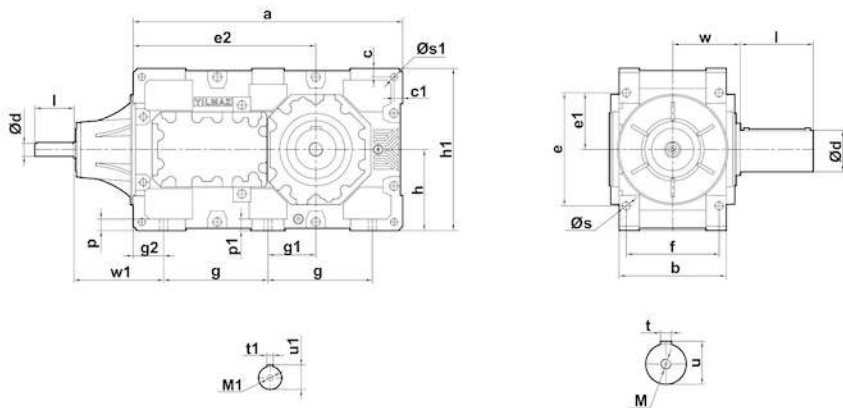
### ข้อดีของชุดเกียร์ บี :

- สามารถใช้ประกอบติดตั้งได้ทุกด้านของตัวเกียร์
- ใช้เชื่อมต่อกับมอเตอร์ไฟฟ้าได้โดยตรง
- หน้าแปลนเชื่อมต่อกับมอเตอร์ ที่ผลิตตามมาตรฐาน IEC
- มีระบบการหล่อลื่น ให้เลือกเป็นออพชั่น และระบบซีลแบบต่างๆ ขึ้นอยู่กับลักษณะการใช้งาน
- มีระบบทำความเย็น ให้เลือกเป็นออพชั่น (ระบบแรกเปลี่ยนความร้อน, ระบบคอยล์เย็น, พัดลม)
- และยังมีออพชั่นอื่นให้เลือกอีก เช่น อุปกรณ์ป้องกันการไหลย้อนกลับ และระบบรูเพลาสวมแบบบีบหดตัวเพลาต่อ อีกด้วย



# B Series

เกียร์ รุ่น บี



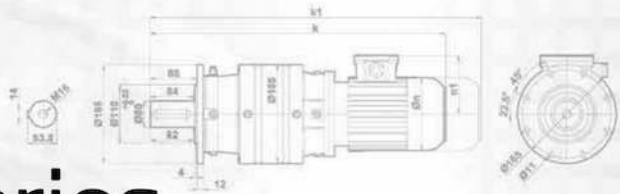
ตารางแสดงขนาดของเกียร์บ็อกซ์

BT	Dimensions for Mounting													Dimensions of Shaft					
	a	b	c c1	e e1	e2	h h1	g	g1 g2	w	w1	s s1	p p1	f	d	d1 (max)	t t1	u u1	l l1	M M1
HT0323.01	515	215	22.5 22.5	230 115	360	175 350	187.5	102.5 70	140	210	19 19	28 28	180	70	30	20 8	74.5 33	140 90	M20 M10
HT0423.01	565	215	22.5 22.5	270 135	375	200 400	207.5	92.5 75	140	215	19 19	28 28	180	80	30	22 8	85 33	170 90	M20 M10
HT0523.01	640	255	22.5 22.5	275 137.5	435	200 400	245	115 75	165	225	19 19	28 28	220	100	35	28 10	106 38	210 100	M24 M12
HT0623.01	720	255	22.5 22.5	300 150	470	230 460	280	110 80	165	230	19 19	30 30	220	110	35	28 10	116 38	210 100	M24 M12
HT0723.01	785	300	25 25	310 155	535	230 460	297.5	142.5 95	195	265	24 19	35 35	260	120	45	32 14	127 48.5	210 130	M24 M16
HT0823.01	890	300	30 30	360 180	580	280 560	340	135 105	195	275	24 28	35 40	260	130	45	32 14	137 51	250 130	M24 M16
HT0923.01	930	370	30 30	390 195	630	280 560	360	165 105	235	290	24 28	40 40	320	140	55	36 16	148 59	250 130	M30 M20
HT1023.01	1025	370	35 35	420 210	675	320 640	395	162.5 117.5	235	302.5	28 32	40 40	320	160	55	40 16	169 59	300 130	M30 M20
HT1123.01	1105	430	35 35	440 220	760	320 640	425	207.5 127.5	270	337.5	35 24	40 50	370	170	70	40 25	179 74.5	300 160	M30 M20
HT1223.01	1260	430	40 40	530 265	830	400 800	490	200 140	270	350	35 30	50 50	370	180	70	45 20	190 74.5	300 160	M30 M20
HT1323.01	1320	550	95 95	600 300	915	440 880	545	255 115	335	355	35 35	60 60	475	200	80	45 22	210 85	350 165	M30 M20
HT1423.01	1455	550	95 95	600 300	980	440 880	600	252.5 127.5	335	507.5	35 35	60 60	475	220	80	50 22	231 85	350 165	M30 M20
HT1523.01	1580	625	125 110	680 340	1075	500 1000	668	285 122	380	442	42 42	70 70	535	230	90	50 25	241 95	410 165	M36 M24
HT1623.01	1640	625	110 110	680 340	1110	500 1000	655	290 165	380	650	42 42	70 70	535	240	90	56 25	252 95	410 165	M36 M24



# P Series

เกียร์ รุ่น พี



## Planetary Gearboxes

เป็นเกียร์แบบ “พลาเนทารี เกียร์บ็อกซ์”



10 different sizes,

Torque Range : 1,000 - 50,000 Nm

Speed Range : 3.5 - 3000 rpm

Stage Number : 1 - 4 Stage



มีขนาดต่างๆ แบ่งเป็น 10 ขนาด

มีขนาดแรงบิดให้เลือกใช้ตั้งแต่ : 1,000 - 50,000 นิวตันเมตร

มีความเร็วให้เลือกใช้ตั้งแต่ : 3.5 - 3000 รอบ/นาที

มีจำนวนคู่เฟืองเกียร์ขับเคลื่อนตั้งแต่ : 1 - 4 ชั้น



A Back View

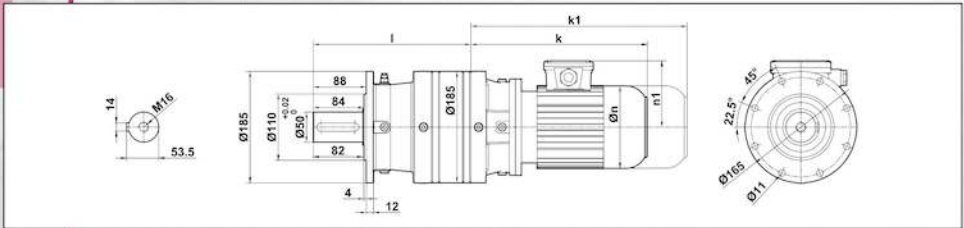




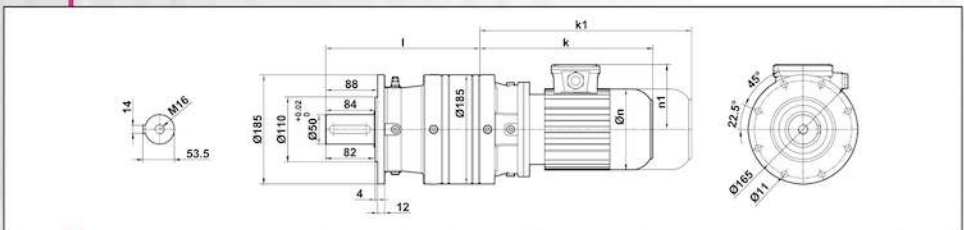
# P Series

เกียร์ รุ่น พี

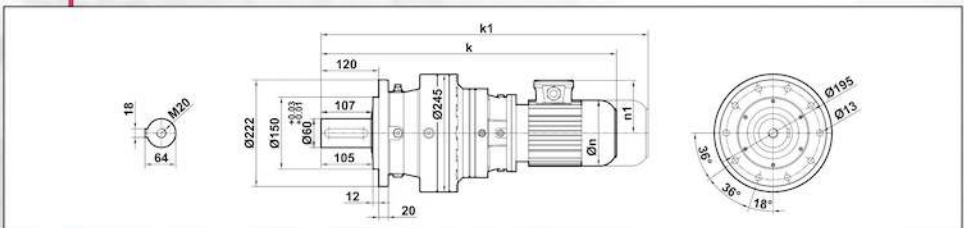
Planetary Gearboxes  
เป็นเกียร์แบบ "พลาเนทารี เกียร์บ็อกซ์"



PV	71		80		90S		90L		100L		112M		132S		132M	
	k	k1	k	k1	k	k1	k	k1	k	k1	k	k1	k	k1	k	k1
PV1101L.01	503	623	542	662	662	687	587	712	629	764	649	784	713	858	751	896
PV1102L.01	555	675	594	714	614	739	639	764	681	816	701	836	765	803	948	
PV1103L.01	606	726	645	765	665	790	690	815	732	876	752	887	816	961	854	999
PV1104L.01	658	778	697	817	717	842	742	867	784	919	804	939	868	1013	906	1051
n/n1	138/110		156/118		176/126		176/126		194/135		218/146		257/168		257/168	



PV	71		80		90S		90L		100L		112M		132S		132M	
	k	k1	k	k1	k	k1	k	k1	k	k1	k	k1	k	k1	k	k1
PV1201L.01	523	643	562	682	582	707	607	732	649	784	669	804	733	878	771	916
PV1202L.01	575	695	614	734	634	759	659	784	701	836	721	856	785	930	823	968
PV1203L.01	626	746	665	785	685	810	710	835	752	887	772	907	836	981	874	1019
PV1204L.01	678	798	717	837	737	862	762	887	804	939	824	959	888	1033	926	1071
n/n1	138/110		156/118		176/126		176/126		194/135		218/146		257/168		257/168	



PV	71		80		90S		90L		100L		112M		132S		132M		160L		160M		180L		180M		200L		
	k	k1	k	k1	k	k1	k	k1	k	k1	k	k1	k	k1	k	k1	k	k1	k	k1	k	k1	k	k1	k	k1	
PV1501L.01	-	-	-	-	-	-	-	-	-	-	774	918.5	812	956.5	959	1129	915	1085	1010	1180	972	1142	1062	1262			
PV1502L.01	615	735	654	774	674	799	699	824	741	876	761	896	825	969.5	863	1007.5	-	-	-	-	-	-	-	-	-	-	-
PV1503L.01	667	787	706	826	726	851	751	876	793	928	813	948	877	1022	915	1059.5	-	-	-	-	-	-	-	-	-	-	-
PV15 04L.01	618	838	757	877	777	902	802	927	844	979	864	999	928	1073	966	110.5	-	-	-	-	-	-	-	-	-	-	-
n/n1	138/110		156/118		176/126		176/126		194/135		218/146		257/168		257/168		310/225		310/225		348/241		348/241		390/277		

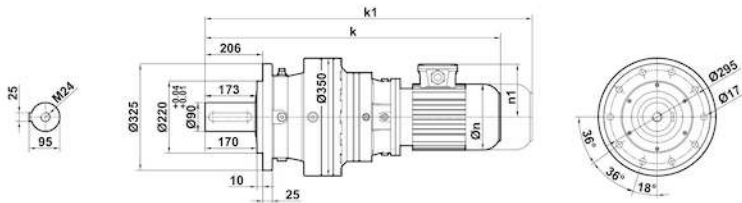


# P Series

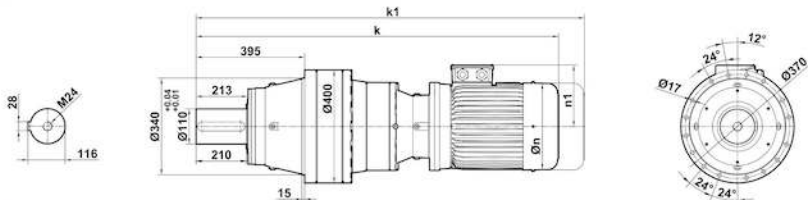
เกียร์ รัน พี

## Planetary Gearboxes

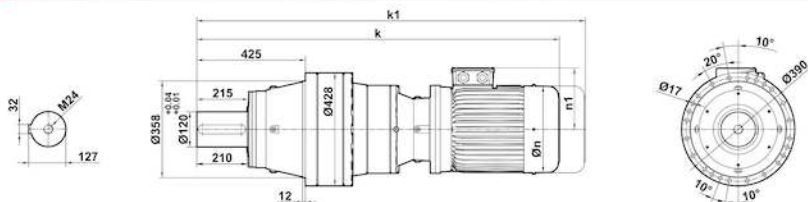
เป็นเกียร์แบบ "พลาเนทารี เกียร์บ็อกซ์"



PV	71		80		90S		90L		100L		112M		132S		132M		160L		160M		180L		180M		200L		250M		
	k	k1	k	k1	k	k1	k	k1	k	k1	k	k1	k	k1	k	k1	k	k1	k	k1	k	k1	k	k1	k	k1	k	k1	
PV2401L.01	-	-	-	-	-	-	-	-	-	-	-	-	-	-	-	-	-	-	-	-	-	-	-	-	-	-	-	-	-
PV2402L.01	-	-	-	-	-	-	-	-	-	-	-	-	-	-	-	-	-	-	-	-	-	-	-	-	-	-	-	-	-
PV2403L.01	981	1101	1020	1140	1040	1165	1065	1190	1107	1242	1127	1262	1191	1336	1229	1374	-	-	-	-	-	-	-	-	-	-	-	-	-
PV2404L.01	1032	1152	1071	1191	1191	1216	1116	1241	1158	1293	1178	1313	1242	1387	1280	1425	-	-	-	-	-	-	-	-	-	-	-	-	-
n/n1	138/110	156/118	176/126	176/126	194/135	218/146	257/168	257/168	310/225	310/225	348/241	348/241	390/277	480/322	-	-	-	-	-	-	-	-	-	-	-	-	-	-	-



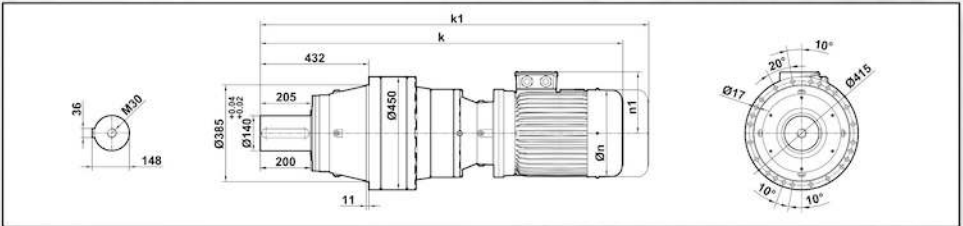
PV	80		90S		90L		100L		112M		132S		132M		160L		160M		180L		180M		200L		225S		225M		250M	
	k	k1	k	k1	k	k1	k	k1	k	k1	k	k1	k	k1	k	k1	k	k1	k	k1	k	k1	k	k1	k	k1	k	k1	k	k1
PV2701L.01	-	-	-	-	-	-	-	-	-	-	-	-	-	-	-	-	-	-	-	-	-	-	-	-	-	-	-	-	-	-
PV2702L.01	-	-	-	-	-	-	-	-	-	-	-	-	-	-	-	-	-	-	-	-	-	-	-	-	-	-	-	-	-	-
PV2703L.01	-	-	-	-	-	-	-	-	-	-	-	-	-	-	-	-	-	-	-	-	-	-	-	-	-	-	-	-	-	-
PV2704L.01	1120	1240	1140	1265	1165	1290	1207	1342	1227	1362	1291	1436	1329	1474	-	-	-	-	-	-	-	-	-	-	-	-	-	-	-	-
n/n1	156/118	176/126	176/126	194/135	218/146	257/168	257/168	310/225	310/225	348/241	348/241	390/277	434/285	434/285	480/322	-	-	-	-	-	-	-	-	-	-	-	-	-	-	-



PV	90S		90L		100L		112M		132S		132M		160L		160M		180L		180M		200L		225S		225M		250M		
	k	k1	k	k1	k	k1	k	k1	k	k1	k	k1	k	k1	k	k1	k	k1	k	k1	k	k1	k	k1	k	k1	k	k1	
PV2901L.01	-	-	-	-	-	-	-	-	-	-	-	-	-	-	-	-	-	-	-	-	-	-	-	-	-	-	-	-	-
PV2902L.01	-	-	-	-	-	-	-	-	-	-	-	-	-	-	-	-	-	-	-	-	-	-	-	-	-	-	-	-	-
PV2903L.01	-	-	-	-	-	-	-	-	-	-	-	-	-	-	-	-	-	-	-	-	-	-	-	-	-	-	-	-	-
PV2904L.01	1215	1340	1240	1365	1282	1417	1302	1437	1366	1511	1404	1549	-	-	-	-	-	-	-	-	-	-	-	-	-	-	-	-	-
n/n1	176/126	176/126	194/135	218/146	257/168	257/168	310/225	310/225	348/241	348/241	390/277	434/285	434/285	480/322	-	-	-	-	-	-	-	-	-	-	-	-	-	-	-

## Planetary Gearboxes

เป็นเกียร์แบบ "พลาเนทารี เกียร์บ็อกซ์"



PV	90S		90L		100L		112M		132s		132M		160L		160M		180L		180M		200L		225S		225M		250M		
	k	k1	k	k1	k	k1	k	k1	k	k1	k	k1	k	k1	k	k1	k	k1	k	k1	k	k1	k	k1	k	k1	k	k1	
PV3501L.01	-	-	-	-	-	-	-	-	-	-	-	-	-	-	-	-	-	-	-	-	k	-	-	-	-	-	-	-	-
PV3502L.01	-	-	-	-	-	-	-	-	-	-	-	-	-	-	-	-	1563	1733	1525	1695	1615	1815	1665	-	1690	-	1766	-	-
PV3503L.01	-	-	-	-	-	-	-	-	1429	1574	1467	1612	1614	1784	1570	1740	1665	1835	1627	1797	1717	1917	-	-	-	-	-	-	-
PV3504L.01	1349	1474	1374	1499	1416	1551	1436	1571	1500	1645	1538	1683	-	-	-	310/225	310/225	348/241	348/241	348/241	390/277	434/285	434/285	434/285	480/322	480/322	-	-	-
n/n1	176/126	176/126	176/126	176/126	194/135	218/146	257/168	257/168	310/225	310/225	348/241	348/241	348/241	348/241	390/277	434/285	434/285	480/322	480/322	480/322	480/322	480/322	480/322	480/322	480/322	480/322	480/322	480/322	480/322

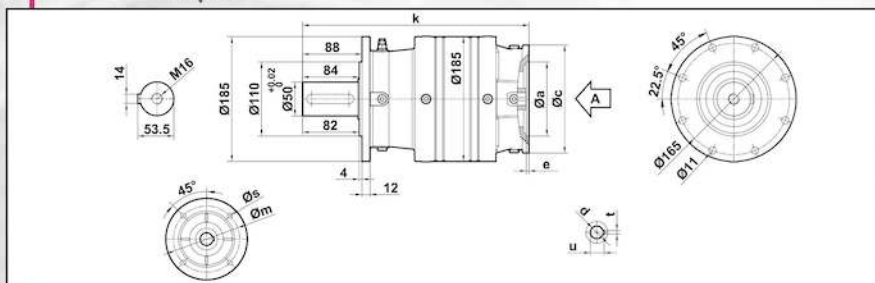


# P Series

เกียร์ รุ่น พี

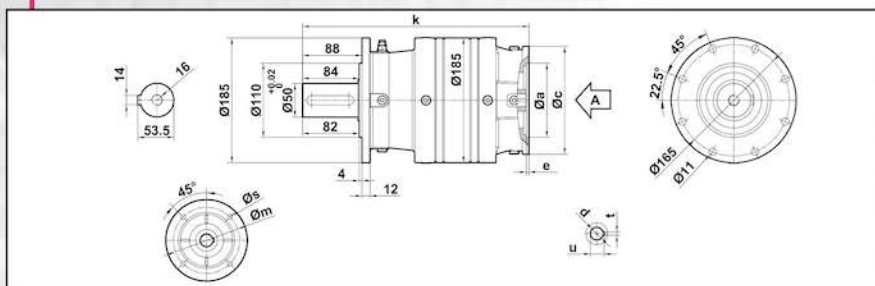
## Planetary Gearboxes

เป็นเกียร์แบบ "พลาเนทารี เกียร์บ็อกซ์"



A View

PN	71	80	90	100	112	132
PN1101L.01	284	303	303	313	313	333
PN1102L.01	336	355	355	365	365	385
PN1103L.01	387	406	406	416	416	436
PN1104L.01	439	458	458	468	468	488
a	110	130	130	180	180	230
m	130	165	165	215	215	265
c	160	200	200	250	250	300
e/s	4/10	4/12	4/12	5/15	5/15	5/15
d	14	19	24	28	28	38
t/u	5/16.3	6/21.8	8/27.3	8/31.3	8/31.3	10/41.3

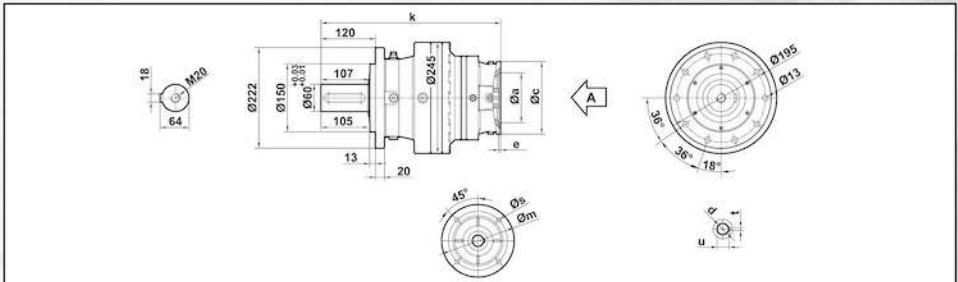


A View

PN	71	80	90	100	112	132
PN1201L.01	304	323	323	333	333	352.5
PN1202L.01	356	375	375	385	385	404.5
PN1203L.01	407	426	426	436	436	455.5
PN1204L.01	459	478	478	488	488	507.5
a	110	130	130	180	180	230
m	130	165	165	215	215	265
c	160	200	200	250	250	300
e/s	4/10	4/12	4/12	5/15	5/15	5/15
d	14	19	24	28	28	38
t/u	5/16.3	6/21.8	8/27.3	8/31.3	8/31.3	10/41.3

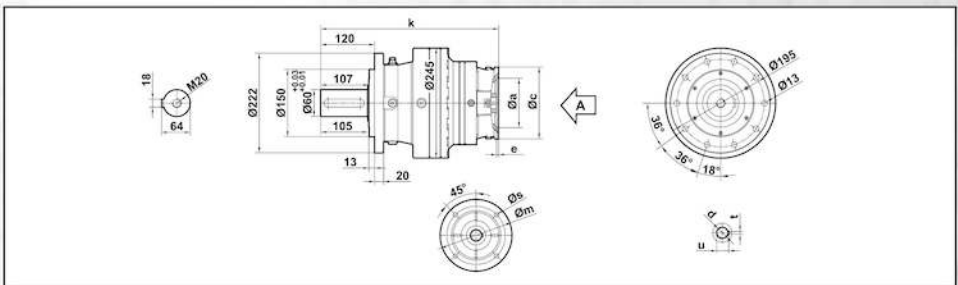
## Planetary Gearboxes

เป็นเกียร์แบบ "พลาเนทารี เกียร์บ็อกซ์"



A View

PN	71	80	90	100	112	132	160	180	200
PN1501L.01	-	-	-	-	-	394	425	425	425
PN1502L.01	396	415	415	425	425	455	-	-	-
PN1503L.01	448	467	467	477	477	497	-	-	-
PN1504L.01	499	518	518	528	528	548	-	-	-
a	110	130	130	180	180	230	250	250	300
m	130	165	165	215	215	265	300	300	350
c	160	200	200	250	250	300	350	350	400
e/s	4/10	4/12	4/12	5/15	5/15	5/15	6/19	6/19	6/19
d	14	19	24	28	28	38	42	48	55
t/u	5/16.3	6/21.8	8/27.3	8/31.3	8/31.3	10/41.3	12/45.3	14/51.8	16/59.3



A View

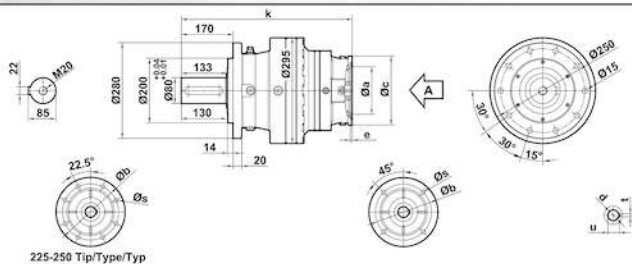
PN	71	80	90	100	112	132	160	180	200
PN1601L.01	-	-	-	-	-	426	457	457	457
PN1602L.01	448	467	467	477	477	497	-	-	-
PN1603L.01	500	519	519	529	529	549	-	-	-
PN1604L.01	551	570	570	580	580	600	-	-	-
a	110	130	130	180	180	230	250	250	300
m	130	165	165	215	215	265	300	300	350
c	160	200	200	250	250	300	350	350	400
e/s	4/10	4/12	4/12	5/15	5/15	5/15	6/19	6/19	6/19
d	14	19	24	28	28	38	42	48	55
t/u	5/16.3	6/21.8	8/27.3	8/31.3	8/31.3	10/41.3	12/45.3	14/51.8	16/59.3

# P Series

เกียร์ รุ่น พี

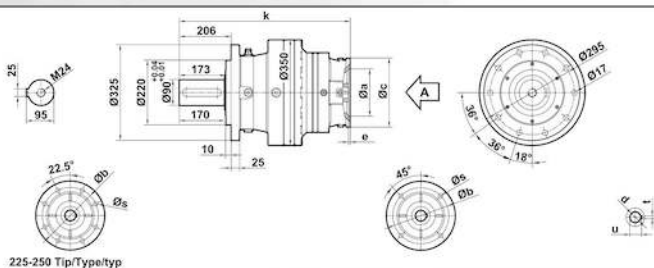
## Planetary Gearboxes

เป็นเกียร์แบบ "พลาเนทารี เกียร์บีจีสี่"



A View

PN	71	80	90	100	112	132	160	180	200	225	250
PN1901L.01	-	-	-	-	-	-	535	535	535	567	567
PN1902L.01	-	-	-	-	-	574	605	605	605	-	-
PN1903L.01	577	596	596	606	606	626	-	-	-	-	-
PN1904L.01	628	570	647	657	657	677	-	-	-	-	-
a	110	130	130	180	180	230	250	250	300	350	450
m	130	165	165	215	215	265	300	300	350	400	500
c	160	200	200	250	250	300	350	350	400	450	550
e/s	4/10	4/12	4/12	5/15	5/15	5/15	6/19	6/19	6/19	6/19	6/19
d	14	19	24	28	28	38	42	48	55	60	65
t/u	5/16.3	6/21.8	8/27.3	8/31.3	8/31.3	10/41.3	10/45.3	14/51.8	16/59.3	18/64.4	18/69.4



A View

PN	71	80	90	100	112	132	160	180	200	225	250
PN2301L.01	-	-	-	-	-	-	-	616	616	648	648
PN2302L.01	-	-	-	-	-	655	686	686	686	-	-
PN2303L.01	658	677	677	687	687	707	-	-	-	-	-
PN2304L.01	709	728	728	738	738	758	-	-	-	-	-
a	110	130	130	180	180	230	250	250	300	350	450
m	130	165	165	215	215	265	300	300	350	400	500
c	160	200	200	250	250	300	350	350	400	450	550
e/s	4/10	4/12	4/12	5/15	5/15	5/15	6/19	6/19	6/19	6/19	6/19
d	14	19	24	28	28	38	42	48	55	60	65
t/u	5/16.3	6/21.8	8/27.3	8/31.3	8/31.3	10/41.3	12/45.3	14/51.8	16/59.3	18/64.4	18/69.4



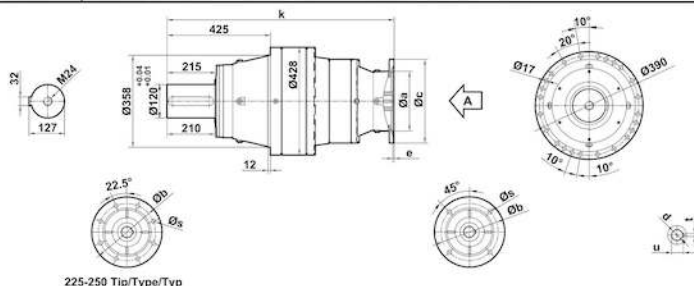


# P Series

เกียร์ รุ่น พี

## Planetary Gearboxes

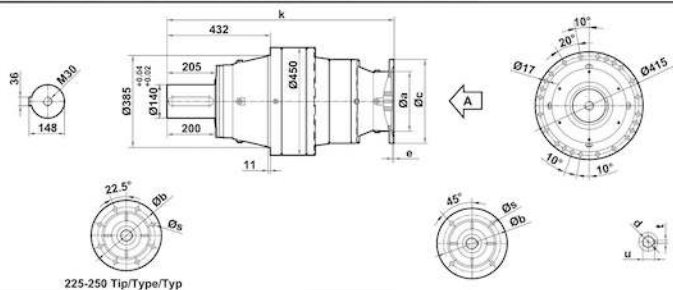
เป็นเกียร์แบบ "พลาเนทารี เกียร์บีออกซ์"



225-250 Tip/Type/Typ

### A View

PN	71	80	90	100	112	132	160	180	200	225	250
PN2901L.01	-	-	-	-	-	-	-	-	-	-	-
PN2902L.01	-	-	-	-	-	-	-	870	870	902	902
PN2903L.01	-	-	-	-	-	909	940	940	940	-	-
PN2904L.01	911.5	930.5	930.5	940.5	940.5	960.5	-	-	-	-	-
a	110	130	130	180	180	230	250	250	300	350	450
m	130	165	165	215	215	265	300	300	350	400	500
c	160	200	200	250	250	300	350	350	400	450	550
e/s	4/10	4/12	4/12	5/15	5/15	5/15	6/19	6/19	6/19	6/19	6/19
d	14	19	24	28	28	38	42	48	55	60	65
t/u	5/16.3	6/21.8	8/27.3	8/31.3	8/31.3	10/41.3	12/45.3	14/51.8	16/59.3	18/64.4	18/69.4



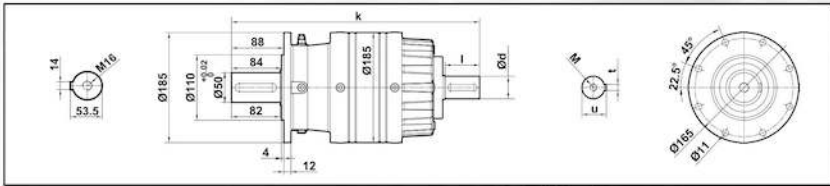
225-250 Tip/Type/Typ

### A View

PN	71	80	90	100	112	132	160	180	200	225	250
PN3501L.01	-	-	-	-	-	-	-	-	-	-	-
PN3502L.01	-	-	-	-	-	-	-	978	978	1010	1010
PN3503L.01	-	-	-	-	-	1049	1080	1080	1080	-	-
PN3504L.01	1071	1090	1090	1100	1100	1120	-	-	-	-	-
a	110	130	130	180	180	230	250	250	300	350	450
m	130	165	165	215	215	265	300	300	350	400	500
c	160	200	200	250	250	300	350	350	400	450	550
e/5	4/10	4/12	4/12	5/15	5/15	5/15	6/19	6/19	6/19	6/19	6/19
d	14	19	24	28	28	38	42	48	55	60	65
t/u	5/16.3	6/21.8	8/27.3	8/31.3	8/31.3	10/41.3	12/45.3	14/51.8	16/59.3	18/64.4	18/69.4

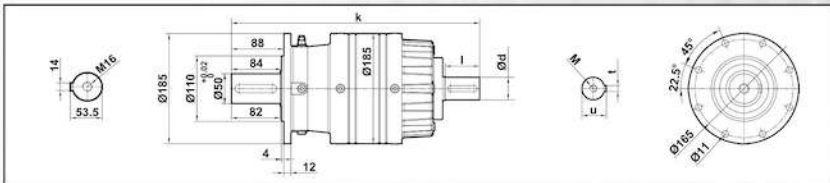
## Planetary Gearboxes

เป็นเกียร์แบบ "พลาเนทารี เกียร์บ็อกซ์"



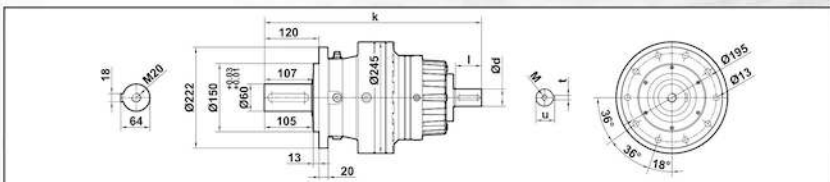
ตารางแสดงขนาดของเกียร์บ็อกซ์

PT	k	d	t	u	l	M
PT1101L.01	365.5	38	10	41	58	M12
PT1102L.01	417.5	38	10	41	58	M12
PT1103L.01	468.5	38	10	41	58	M12
PT1104L.01	520.5	38	10	41	58	M12



ตารางแสดงขนาดของเกียร์บ็อกซ์

PT	k	d	t	u	l	M
PT1201L.01	385.5	38	10	41	58	M12
PT1202L.01	437.5	38	10	41	58	M12
PT1203L.01	488.5	38	10	41	58	M12
PT1204L.01	540.5	38	10	41	58	M12



ตารางแสดงขนาดของเกียร์บ็อกซ์

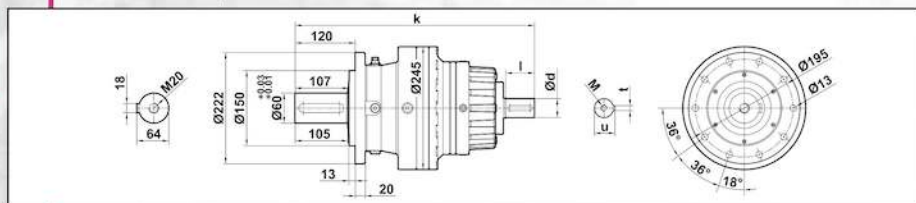
PT	k	d	t	u	l	M
PT1501L.01	510	48	14	52	82	M16
PT1502L.01	478	38	10	41	58	M12
PT1503L.01	530	38	10	41	58	M16
PT1504L.01	581	38	10	41	58	M12

# P Series

เกียร์ รุ่น พี

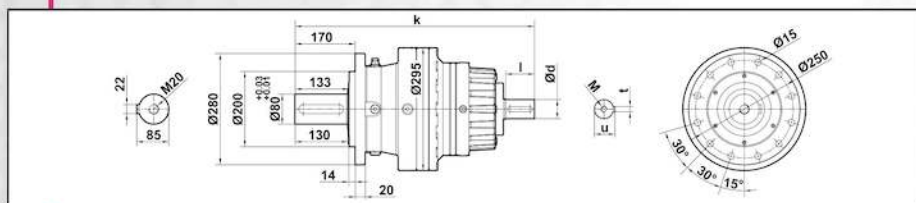
## Planetary Gearboxes

เป็นเกียร์แบบ "พลาเนทารี เกียร์บ็อกซ์"



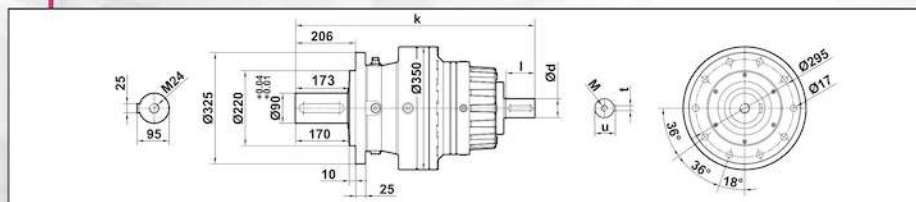
ตารางแสดงขนาดของเกียร์บ็อกซ์

PT	k	d	t	u	l	M
PT1601L.01	542	48	14	52	82	M16
PT1602L.01	530	38	10	41	53	M12
PT1603L.01	582	38	10	41	58	M16
PT1604L.01	633	38	10	41	58	M12



ตารางแสดงขนาดของเกียร์บ็อกซ์

PT	k	d	t	u	l	M
PT1901L.01	672	60	18	64	105	M20
PT1902L.01	690	48	14	52	82	M16
PT1903L.01	659	38	14	52	58	M16
PT1904L.01	710	38	14	52	58	M16

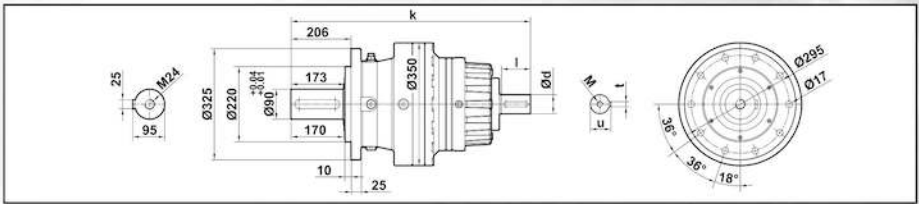


ตารางแสดงขนาดของเกียร์บ็อกซ์

PT	k	d	t	u	l	M
PT2301L.01	758	80	22	85	130	M20
PT2302L.01	771	48	14	52	82	M16
PT2303L.01	740	38	10	41	58	M12
PT2304L.01	791	38	10	41	58	M12

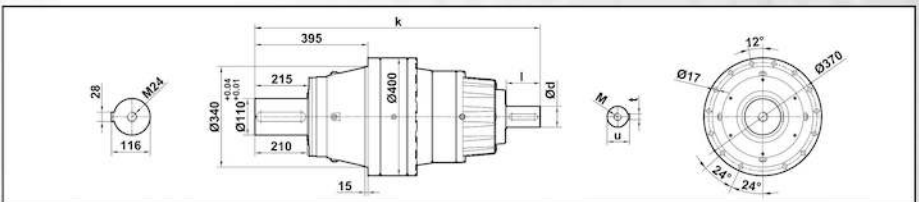
## Planetary Gearboxes

เป็นเกียร์แบบ "พลาเนทารี เกียร์บ็อกซ์"



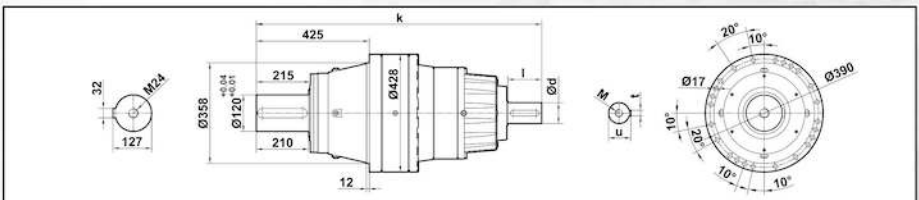
ตารางแสดงขนาดของเกียร์บ็อกซ์

PT	k	d	t	u	l	M
PT2401L.01	810	80	22	85	130	M20
PT2402L.01	855	48	14	52	82	M16
PT2403L.01	844	38	10	41	58	M12
PT2304L.01	895	38	10	41	58	M12



ตารางแสดงขนาดของเกียร์บ็อกซ์

PT	k	d	t	u	l	M
PT2701L.01	875	80	22	85	130	M20
PT2702L.01	957	60	18	64	105	M20
PT2703L.01	975	48	14	52	82	M16
PT2704L.01	944	38	10	41	58	M12

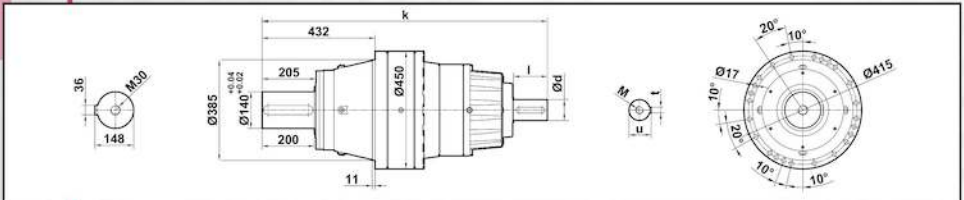


ตารางแสดงขนาดของเกียร์บ็อกซ์

PT	k	d	t	u	l	M
PT2901L.01	1028	80	22	85	130	M20
PT2902L.01	1037	80	22	85	130	M20
PT2903L.01	1050	48	14	52	82	M16
PT2904L.01	1019	38	10	41	58	M12

# P Series

เกียร์ รุ่น พี



ตารางแสดงขนาดของเกียร์บ็อกซ์

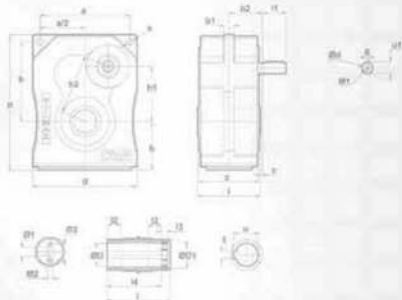
PT	k	d	t	u	l	M
PT3501L.01	931	80	22	85	130	M20
PT3502L.01	1146	80	22	85	130	M20
PT3503L.01	1165	48	14	52	82	M16
PT3504L.01	1153	38	10	41	58	M12





# T Series

เกียร์ รุ่น ที



## Hollow Shaft Gear Unit

เป็นเกียร์แบบ “ซอลโลว์ ชาฟท์ เกียร์ ยูนิด”



10 different sizes,

Torque Range : 200 - 18,000 Nm

Speed Range : 46 - 280 rpm

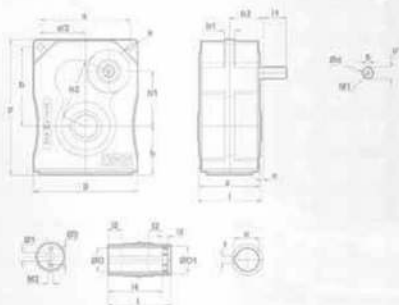
Stage Number : 2 Stage

มีขนาดต่างๆ แบ่งเป็น 10 ขนาด

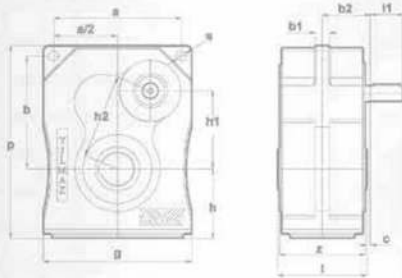
มีขนาดแรงบิดให้เลือกใช้ตั้งแต่ : 200 - 18,000 นิวตันเมตร

มีความเร็วให้เลือกใช้ตั้งแต่ : 46 - 280 รอบ/นาที

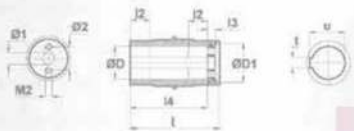
มีจำนวนคู่เฟืองเกียร์ขับเคลื่อนตั้งแต่ : 2 ชั้น







# T Series



## T Series

M Series are helical spur geared gearboxes with monoblock housing and well-known quality of YILMAZ REDUKTOR. M Series are more powerful, more noiseless and economical than same sized gearboxes which can be compared with different products.

The gearbox can be connected to the machine by using the foot or flange on the gearbox. Has solid output shaft.

## เกียร์รุ่น ที

เกียร์รุ่น ที เป็นเกียร์แบบ เฮลิคัลเกียร์ โดยโครงสร้างห้องเกียร์ผลิตขึ้นรูปด้วยเหล็กหล่อเพียงชิ้นเดียว ซึ่งมีจำนวนคู่เฟืองเกียร์ขับเคลื่อนเป็น 2 ชั้น เพื่อใช้สำหรับงานเกี่ยวกับระบบคอนเวเยอร์ มีอุปกรณ์เสริมระบบป้องกันเกียร์หมุนไหลย้อนกลับ ถ้าลูกค้ามีความต้องการเพิ่มขึ้นอีกด้วย

ตัวเกียร์สามารถประกอบเข้ากับเครื่องจักรต่างๆ ได้ด้วยการใช้ขั้วยึดเพลลาแขวน ด้านข้างห้องเกียร์ ระบบเทอร์คอคอาร์ม โครงสร้างห้องเกียร์ผลิตขึ้นรูปด้วยเหล็กหล่อคุณภาพสูงเกรด GG20 พื้นเฟืองเกียร์ผลิตขึ้นด้วยเครื่องจักรคุณภาพสูง และชุบผิวให้มีความ แข็งแกร่งเพิ่มขึ้นด้วย

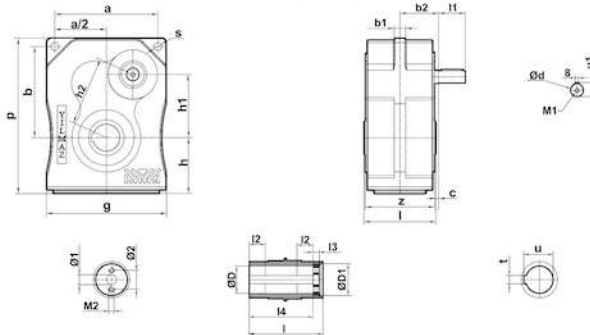
# T

## Series

เกียร์ รุ่น ที

### Hollow Shaft Gear Unit

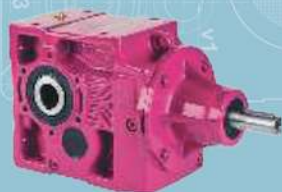
เป็นเกียร์แบบ "ฮอลโลว์ ชาฟท์ เกียร์ ยูนิต"



ตารางแสดงขนาดของเกียร์บ็อกซ์

TT	Dimensions for Mounting											Dimensions of Shaft																
	a	b	b1	b2	c	g	h	h1	h2	p	s	z	D (G7)	D1	t	u	l	l1	l2	l3	d	t1	u1	M1	l4	Ø1	Ø2	M2
TT17	132	118	16	63	6	152	72	83	88	200	10	110	30	38	8	33.3	114	40	25	10	19	6	21.5	M6	98	11	22	M6
TT27	160	138	20	73	6	188	95	96	102	245	12	130	30	48	10	38.3	134	40	30	12	19	6	21.5	M6	114	17	30	M8
TT28	174	152	20	73	6	206	97	102	109	262	14	130	40	60	12	43.3	134	50	35	12	24	8	27	M8	114	17	28	M8
TT37	200	170	24	78	6	230	110	108	119	295	16	138	45	65	14	48.8	144	50	35	12	24	8	27	M8	124	22	34	M8
TT47	232	205	26	87	6	270	120	142	154	344	18	156	50	70	14	53.8	162	60	40	14	28	8	31	M10	140	22	36	M8
TT57	288	254	30	106	6	330	154	175	193	429	22	192	60	85	18	64.4	200	80	45	16	38	10	43	M12	175	22	42	M12
TT67	332	292	34	120.5	8	380	178	196	218	494	24	217	70	95	20	74.9	225	110	50	18	42	12	45	M16	193	22	48	M16
TT77	378	344	38	140	10	430	202	228	250	572	26	252	80	115	22	85.4	260	110	55	20	48	14	51.5	M16	227	26	54	M20
TT87	442	395	42	162	12	500	232	255	285	656	28	290	100	145	28	106.4	300	110	60	20	55	16	59	M20	268	26	70	M20
TT97	496	462	46	177	12	560	266	279	315	760	32	320	125	150	32	132.4	330	110	65	20	55	16	59	M20	293	33	90	M24





**YILMAZ  
THAILAND**



**YILMAZ  
THAILAND**

**บริษัท ยิลมาซ (ประเทศไทย จำกัด)**

1/19 หมู่ 1 ต.พิมพา อ.บางปะกง จ.ฉะเชิงเทรา 24130 (ประเทศไทย)

โทรศัพท์สำนักงาน : 06-3515-2899 TAX ID. 0245562000961

อีเมลล์ : yilmazthailand@gmail.com www.yilmazthailand.com