

เครื่องสำรองไฟฟ้า (UPS)
 สำหรับคอมพิวเตอร์
Uninterruptible Power Supply
 Line interactive

Software
 UPSmart
 2000i



cbcinter.co.th
cbcinter.com
 E-mail : info@cbcinter.com

Li LCD | 1200VA 720W



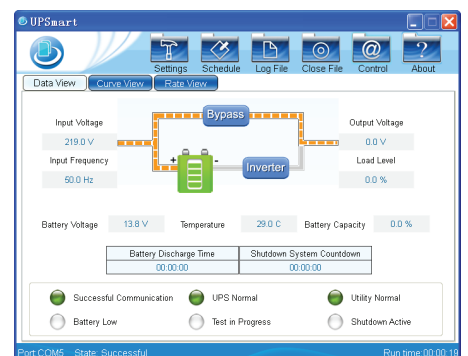
Uninterruptible Power Supply
ศูนย์บริการและตัวแทนจำหน่าย

www.cbcinter.co.th • www.cbcinter.com

- เป็นเครื่องสำรองไฟระบบ Line interactive with Stabilizer
- ควบคุมการทำงานด้วยไมโครโปรเซสเซอร์ (Microprocessor based Digital Control)
- ป้องกันไฟฟ้าตกไฟฟ้าเกินตามาเข้า (Automatic Voltage Regulator : AVR)
- มีระบบทดสอบการทำงานของเครื่องสำรองไฟ (Auto Self-Test & Manual Self-Test)
- มีลิวซ์ที่หยุดเสียงเตือนเมื่อไฟฟ้าดับ (Silence Alarm)
- สามารถเปิดเครื่องได้ในขณะที่ไม่มีกระแสไฟจากแหล่งจ่ายไฟฟ้าหลัก (DC start)
- มีระบบป้องกันไฟกระชากทางสายโทรศัพท์ (Tel/Fax/Modem surge protection)
- มีระบบป้องกันไฟฟ้าลัดวงจร (Short circuit protection)
- มีเทคโนโลยีช่วยเพิ่มประสิทธิภาพการใช้งานของแบตเตอรี่ให้นานขึ้น (Intelligent Battery Management)
- มีระบบป้องกันการใช้งานเกินกำลัง (Overload Protection)
- มีหน้าจอ LCD แสดงสถานะทางไฟฟ้า แสดงค่าแรงดันไฟฟ้าขาเข้า, ไฟฟ้าขาออก, ระดับแบตเตอรี่, ระดับโหลดของอุปกรณ์ต่อพ่วง, ความถี่ไฟฟ้าขาออก และ Fault
- รองรับ Software ควบคุมและตรวจสอบการทำงาน UPS : UPSmart 2000i
- มีโปรแกรมควบคุมและตรวจสอบการทำงานของเครื่องสำรองไฟโดยเชื่อมต่อกับคอมพิวเตอร์ทางพอร์ต USB
- เข้ารับชนิด Universal Type ใช้ได้กับปลั๊กชนิดกลมและแบนตามมาตรฐานสากล
- มีสัญญาณเตือนด้วยเสียงเมื่อเกิดไฟฟ้าดับ ไฟฟ้าขัดข้อง และแรงดันแบตเตอรี่ต่ำ
- ได้รับมาตรฐาน มอก.1291 เล่ม 1-2553, มอก.1291 เล่ม 2-2553, มอก.1291 เล่ม 3-2555
- ได้รับมาตรฐานสากล ISO9001-2015, ISO14001, CE

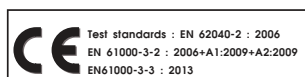
Software
UPSsmart V1.5

- Supports : Windows® 98 / 2000 / 2003 / XP / Vista / 2008 / Windows® 7 / 8 / 10
- Connect with USB .
- Automatic timer.
- Current state of the event.
- Display either the meter, figures, graphs.
- Battery level indicator and a load.
- Show the voltage and frequency of the incoming and outgoing flows.



มอก.1291 เล่ม1 - 2553
 มอก.1291 เล่ม2 - 2553
 มอก.1291 เล่ม3 - 2555

บริษัท ซีพีซี อินเทอร์เน็ต จำกัด





UPS
Uninterruptible
Power Supply

Specification

ข้อมูลจำเพาะ:

Model	รุ่น	URI
	ขนาดกำลัง VA	
กำลังไฟฟ้า		720W
จอแสดงผล		LCD
แรงดันไฟฟ้าขาเข้า	แรงดันไฟฟ้าขาเข้า	220Vac ± 25%
	ความถี่ไฟฟ้าขาเข้า	50Hz ± 10%
แรงดันไฟฟ้าขาออก	แรงดันไฟฟ้าขาออกในโหมดปรับแรงดันอัตโนมัติ	220Vac ± 10% (รูปคลื่นไซน์)
	แรงดันไฟฟ้าขาออกในโหมดไฟฟ้าสำรอง (แบตเตอรี่)	220Vac ± 3% (ใกล้เคียงรูปคลื่นไซน์)
	ความถี่ไฟฟ้าขาออกในโหมดไฟฟ้าสำรอง (แบตเตอรี่)	50Hz ± 0.1%
แบตเตอรี่	ชนิดของแบตเตอรี่	Sealed lead acid maintenance free
	การประจุแบตเตอรี่	ระบบประจุแบตเตอรี่อัตโนมัติเป็นขณะเปิดเครื่อง
	ระยะเวลาในการสำรองไฟ	15 นาที
	ระยะเวลาในการประจุแบตเตอรี่	3 - 8 ชั่วโมง
	จำนวนและขนาดความจุของแบตเตอรี่	12V 7AH x 2 ลูก
ระบบป้องกัน	ระยะเวลาโอนย้าย (Transfer Time)	2-10 มิลลิวินาที (Milliseconds)
	อัตราการกายพลังงานไฟกระชาก	640 วัตต์
	ระบบป้องกันไฟฟ้าลัดวงจรทางต้นขาเข้า	Reset breaker
ปลั๊กจ่ายไฟ	ปลั๊กแบบ Universal / จำนวนปลั๊ก	5+1 ปลั๊ก
เสียงรบกวน	สัญญาณเสียงรบกวน (ที่ระยะทาง 1 เมตร)	< 45dB
คุณสมบัติอื่นๆ	สามารถเปิดเครื่องได้โดยใช้ไฟจากแบตเตอรี่	มี
	ซอฟต์แวร์ที่เชื่อมกับเครื่องยูพีเอส	ไม่มี
	ผู้ใช้งานสามารถเปลี่ยนแบตเตอรี่เองได้ (Cold Battery Replacemet)	ได้
	ระบบป้องกันแรงดันไฟกระชากสูงในสายโทรศัพท์ (RJ11)	มี
สภาพแวดล้อม	อุณหภูมิ	0 - 40 องศาเซลเซียส
ในการใช้งาน	ความชื้น	0 - 90%
มาตรฐาน	มาตรฐาน	"มอก.1291-2553, ISO9001-2015, ISO14001, CE"

บริษัท ซีบีซี อินเตอร์เนชั่นแนล จำกัด
56/12-15 ซอยพระยาสุเรนทร์ 45
แขวงสามวาตะวันตก เขตคลองสามวา
กรุงเทพฯ 10510
โทรศัพท์ : +66 2902 6106-8

CBC International Limited.
56 /12-15 Soi Prayasuren 45
Samwathawantok, Klongsamwa
Bangkok 10510
Tel : + 66 2902 6106-8
Fax

cbcinter.co.th
cbcinter.com
E-mail : info@cbcinter.co.th
24 Hrs Online Services : Network

CBC
GROUP
CBC International Group

To be Thai International Power