

WCT

รหัส : WTG7012A

# แพคเกจ 7 วัน

ทสึยวีล - ทสึยลี่ม - ลานา - ซิกาชะ - เหวอเวอริเรสต์ - เฉิงตู



รวมกับไกด์ท้องถิ่น & ทีมสนับสนุน



5

ที่พักระดับ 4-5 ดาว

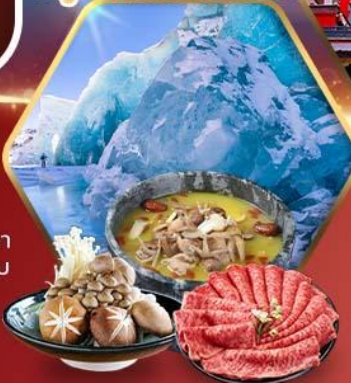
การันตี 7 วัน ออกเดินทาง!!

START 109,900

มีตุลาคม 2569 - มกราคม 2570

เฉิงตู • หลินจิว • แม่ น้ำ นี หยาง • หลู่ หลิน • สะพาน ทง โม่ • ทะเลสาบ รันจู่  
ไหล กู กาลา เซีย • ถนน ทาง หลวง สาย 318 • หลิน จิว • ทะเลสาบ บาชง ชิว  
ลาซา • พระราชวัง โป ตาลา • วัด โจ คัง • ทะเลสาบ ยัม ตริ อ็อก • ซิกาชะ  
ธารน้ำ ไฉง คา โลรา • ช่องเขา จา ซิว ล่า • ฐาน กัฟ เหวอ เอริ เรสต์ • ช่องเขา จา จู ลา  
วัด ทา ซิ หลุน โป • ถนน คน เดิน จีน หลี • ถนน คน เดิน ชู นี ซู่ • ถนน ซอ ยว กวาง แคน  
ฟรี!! ออกซิเจนกระป๋องและสมุนไพรจีนเทียบตลอดการเดินทาง  
ฟรี!! แผ่นมัลลิกหน้าผาสมหม้าฝิ่น ล้านละ 1 กล่อง  
ฟรี!! ถ่ายคลิปสวยๆ จิกกาาเฟอเบาๆ วิวพระราชวังโปตาลา

ฟรี!! ออกซิเจนกระป๋อง สมุนไพรจีนเทียบ



12D 11N



12D 11N

HIGHLIGHT

MARCH -  
OCTOBER 2026

# TIBET



รวมของแถมสุดคุ้มที่คุณจะได้รับเมื่อไป TIBET กับเรา  
กระเป๋าลายทิเบต/ออกซิเจนกระป๋อง/ยาหางจินเทียน/  
หมวกทิเบต/หมอนรองคอ/ผ้าปิดตา/มาร์กหน้าหญ้าฝรั่น  
ถ่ายคลิปลั่นวิวพระราชวังโปตาลา พร้อมเครื่องดื่ม



วันที่ 1

กรุงเทพฯ - เฉิงตู	-	-	D	Tianfu International Hotel Complex Rongqing Courtyard หรือเทียบเท่า 4 ดาว
-------------------	---	---	---	---

วันที่ 2

สนามบินเทียนฟู่ เฉิงตู - หลินจือ - แม่น้ำนิงหยาง - หลู่หลิน	Set Box	L	D	Pearl River International Hotel หรือเทียบเท่า 5 ดาว
---	---------	---	---	---

วันที่ 3

สะพานทงโม่ - ทะเลสาบรันอู - ไหล่กุ่กลาเซีย	B	L	D	Oingcuo Kangsang Basu Ranwuhu Fuyang Hotel หรือเทียบเท่า 4 ดาว
--	---	---	---	--

วันที่ 4

ถนนทางหลวงสาย 318 - หมู่บ้านดอกท้อ - หลินจือ	B	L	D	Linzhi Gongbu Garden Hotel หรือเทียบเท่า 5 ดาว
--	---	---	---	--

วันที่ 5

ทะเลสาบบางซัว - ลาซา	B	L	สุกี้	Nyetsang Grand Hotel หรือเทียบเท่า 5 ดาว
----------------------	---	---	-------	--

วันที่ 6

พระราชวังโปตาลา - วัดโจคัง - ร้านกาแฟ	B	L	ปิ้งย่าง	
---------------------------------------	---	---	----------	--

วันที่ 7

ทะเลสาบยัมดริ็อก - ธารน้ำแข็งคาโรรา - ซิกาเซ่	B	L	D	Qomo Landzong Hotel หรือเทียบเท่า 5 ดาว
---	---	---	---	---

วันที่ 8

ช่องเขาจาชั่วล่า - ฐานทัพเอเวอร์เรสต์	B	L	D	Tibet Hostel Mount Everest Base Camp Oxygen-Rich Hotel หรือเทียบเท่า 4 ดาว
---------------------------------------	---	---	---	--

วันที่ 9

ช่องเขาจาลูลา - ซิกาเซ่	B	L	D	Qomo Landzong Hotel หรือเทียบเท่า 5 ดาว
-------------------------	---	---	---	---

วันที่ 10

วัดทาชิลุนโป - ลาซา - ร้านขายของที่ระลึก	B	L	D	Nyetsang Grand Hotel หรือเทียบเท่า 5 ดาว
--	---	---	---	--

วันที่ 11

สนามบินลาซา - เฉิงตู - ถนนคนเดินจิ้นหลี่ - ตึก IFS - ถนนคนเดินซุนซีลู่	B	L	บุฟเฟ่ต์	Holiday Inn Chengdu Oriental Plaza หรือเทียบเท่า 5 ดาว
--	---	---	----------	--

วันที่ 12

ถนนชอยกว้างชอยแคบ - สนามบิน - กรุงเทพฯ	B	L	-	-
--	---	---	---	---

วันแรกของการเดินทาง

กรุงเทพฯ - เฉิงตู

- 07.00 น. สมาชิกทุกท่านพร้อมกัน ณ ท่าอากาศยานสุวรรณภูมิ อาคารผู้โดยสารขาออกระหว่างประเทศชั้น 4 เจ้าหน้าที่ บริษัทฯ คอยอำนวยความสะดวกเช็คอินให้แก่ท่าน
- 10.15 น. เหมิรฟ้าสู่ เมืองเฉิงตู สาธารณรัฐประชาชนจีน โดยสายการบินไทย ✈️ เที่ยวบินที่ TG618 (เสิร์ฟอาหารบนเครื่อง)

**14.25 น. ถึง ท่าอากาศยานนครเฉิงตู** เมืองหลวงของมณฑลเสฉวน นครเฉิงตู เมืองหลวงของมณฑลเสฉวนและมีประชากรหนาแน่นที่สุดของประเทศจีน ที่มีภูมิประเทศรายรอบไปด้วยเทือกเขา และมีสภาพภูมิอากาศที่เหมาะสมต่อการประกอบอาชีพเกษตรกรรม โดยมีฤดูร้อนที่อบอุ่นฤดูหนาวที่ไม่หนาวนัก และมีปริมาณความชื้นสูง มีพื้นที่ประมาณ 567,000 ตารางกิโลเมตร ประชากรส่วนหนึ่งเป็นชนกลุ่มน้อยเชื้อชาติต่างๆ ได้แก่ชาวยี่, ซิเบต, เมี้ยว, หุย และเซียง ชนกลุ่มน้อยเหล่านี้ส่วนใหญ่มีถิ่นฐานอยู่ในเขตปกครองตนเองของมณฑลเฉิงตู และยังเป็นศูนย์กลางของการเดินทางทั้งทางอากาศและทางรถไฟรวมไปถึงการเป็นศูนย์กลางทางด้านเศรษฐกิจและวัฒนธรรม

**ค่ำ** บริการอาหารมื้อค่ำ ณ ภัตตาคาร

**ที่พัก** **Tianfu International Hotel Complex Rongqing Courtyard หรือเทียบเท่า** (โรงแรมระดับ 4 ดาว ☆☆☆☆) (โรงแรมที่น่าเสนอเป็นโรงแรมเสนอเบื้องต้นเท่านั้น ชื่อโรงแรมที่ท่านพักทางบริษัทจะทำการแจ้งพร้อมใบนัดหมาย 5-7 วันก่อนเดินทาง ขอสงวนสิทธิ์ในการปรับเปลี่ยนที่พัก ไปพักเมืองใกล้เคียงกรณีจัดงานแฟร์หรือมีเทศกาล)

### วันที่สองของการเดินทาง

### สนามบินเทียนฟู เฉิงตู - หลินจื่อ - แม่น้ำนี่ยาง - หลู่หลัน

**เช้า** บริการอาหารมื้อเช้า Set Box

..... น. **เหิรฟ้าสู่ เมืองหลินจื่อ** โดยสายการบิน.... ➔ **เที่ยวบินที่** .....

..... น. **ถึง ท่าอากาศยานหลินจื่อ** ชูชูหลิง จากนั้นให้ท่านได้ผ่านชม **แม่น้ำนี่ยาง** ระหว่างทางจะได้ชมทิวทัศน์ของแม่น้ำนี่ยาง ซึ่งมีต้นน้ำอยู่จากทะเลสาบซัวมู่เหลียงล่า ทางทิศตะวันตกของภูเขาที่มีค่า ในทิเบต ไหลจากทิศตะวันตกไปตะวันออก และไหลบรรจบกับแม่น้ำพรหมบุตร (หย่าหลู่จางโป) ที่ใกล้กับหมู่บ้านเจ้อเหมิน ในเมืองหนินจื่อ โดยแม่น้ำนี่ยางเป็นแม่น้ำที่สวยงามบนที่สูงชิงไห่-ทิเบต มีทิวทัศน์ธรรมชาติและวัฒนธรรมที่เป็นเอกลักษณ์

**เที่ยง** บริการอาหารกลางวัน ณ ภัตตาคาร

นำท่านสู่ **เมืองหลู่หลัน** (ใช้เวลาในการเดินทางประมาณ 2 ชั่วโมง) เป็นเมืองเล็ก หลู่หลันตั้งอยู่ในพื้นที่ป่าหิ่ ของเมืองหลินจื่อ มีความหมายว่า "หุบเขามังกร" โดยรอบเมืองเต็มไปด้วยป่าไม้ที่อุดมสมบูรณ์และทุ่งหญ้าที่สวยงาม จนได้ชื่อว่าเป็น "สวิตเซอร์แลนด์ตะวันออก" ซึ่งบ้านเรือนแบบทิเบตตั้งเรียงรายอย่างเป็นระเบียบ และที่นี่คุณจะได้ลิ้มรส ไก่หม้อหินหลู่หลัน ที่ทั้งนุ่มและอร่อยด้วยน้ำซุ๊ปที่เข้มข้นและมีคุณค่าทางโภชนาการ



**ค่ำ** บริการอาหารมื้อค่ำ ณ ภัตตาคาร (เมนูพิเศษ!! ไก่หม้อหินหลู่หลัน)

## ที่พัก

**Pearl River International Hotel หรือเทียบเท่า** (โรงแรมระดับ 5 ดาว ★★★★★) (โรงแรมที่นำเสนอเป็นโรงแรมเสนอเบื้องต้นเท่านั้น ชื่อโรงแรมที่ท่านพักทางบริษัทจะทำการแจ้งพร้อมใบนัดหมาย 5-7 วันก่อนเดินทาง ขอสงวนสิทธิ์ในการปรับเปลี่ยนที่พัก ไปพักเมืองใกล้เคียงกรณีติดงานแฟร์หรือมีเทศกาล)

## วันที่สามของการเดินทาง

### สะพานงมโม่ - ทะเลสาบรันอู - ไหลกู่กลาเซีย

#### เช้า บริการอาหารเช้า ณ โรงแรมที่พัก

นำท่านผ่านชม **สะพานงมโม่** ซึ่งกลายเป็นสถานที่ท่องเที่ยวที่สำคัญบนเส้นทางสู่ทิเบต ดึงดูดนักท่องเที่ยวจำนวนมากให้มาเยี่ยมชมความสำเร็จอันยิ่งใหญ่ของการก่อสร้างสะพานของจีน และสืบสาน "จิตวิญญาณแห่งการบุกเบิกเส้นทาง" จากนั้นนำท่านชม **ทะเลสาบรันอู** ในภาษาทิเบตเรียกว่า "รันอูซัว" แปลว่า "ทะเลสาบน้ำนมแกะ" เนื่องจากน้ำในทะเลสาบมีสีขาวเหมือนน้ำนม ได้รับการยกย่องเป็น "ทะเลสาบที่ใหญ่ที่สุดในภาคตะวันออกของทิเบต" มีชื่อเสียงจากทัศนียภาพทางธรรมชาติและที่ตั้งที่เป็นเอกลักษณ์ จนได้รับฉายา "สระหยาดวันแห่งตะวันตกเฉียงใต้" และ "จิวจ้ายโกวแห่งที่สูง" น้ำในทะเลสาบรันอูเป็นประกายคุณภาพวาดที่หยุดนิ่งไว้



#### เที่ยง บริการอาหารกลางวัน ณ ภัตตาคาร

นำท่านเที่ยวชม **ไหลกู่กลาเซีย** ตั้งอยู่ใกล้กับทะเลสาบรันอู เป็นหนึ่งในสามธารน้ำแข็งที่ใหญ่ที่สุดในโลกและสวยติดใจใน 3 ของโลก เป็นกลุ่มธารน้ำแข็งที่กว้างและใหญ่ที่สุดในทิเบต ประกอบด้วยธารน้ำแข็ง 6 สาย ได้แก่ หยาดหลง , เหมยซี , ยัวเจียว , ตงก่า , สยงเจีย และหนิวมา โดยธารน้ำแข็งหยาดหลงมีความยาวถึง 12 กิโลเมตรและสวยงามตระการตาที่สุด ส่วนปลายของธารน้ำแข็งก่อให้เกิดทะเลสาบน้ำแข็งกั๊ดเซาะ หลายแห่ง ด้วยแร่ธาตุที่แตกต่างกันทำให้น้ำทะเลสาบ สีฟ้า สีเขียว และสีขาวนม บางพื้นที่มีภูเขาน้ำแข็งลอยอยู่ดู

คั้งทัศนียภาพแอนตาร์กติกา ธารน้ำแข็งไหลถูเป็นหนึ่งในทัศนียภาพธารน้ำแข็งที่น่าตื่นตาตื่นใจที่สุดในทิเบต ด้วยกลุ่มธารน้ำแข็งอันงดงาม ทะเลสาบน้ำแข็งสีสันหลากหลาย และหมู่บ้านทิเบตดั้งเดิม ไม่ว่าจะเป็นการถ่ายภาพ เดินป่า หรือสัมผัสวัฒนธรรมทิเบต สถานที่แห่งนี้มอบประสบการณ์การเดินทางบนที่สูงที่ยากจะลืมเลือน



ค่า **บริการอาหารมื้อค่ำ ณ ภัตตาคาร**

**ที่พัก** **Oingcuo Kangsang Basu Ranwuhu Fuyang Hotel หรือเทียบเท่า** (โรงแรมระดับ 4 ดาว ☆☆☆☆) (โรงแรมที่นำเสนอเป็นโรงแรมเสนอเบื้องต้นเท่านั้น ชื่อโรงแรมที่ท่านพักทางบริษัทจะทำการแจ้งพร้อมใบนัดหมาย 5-7 วันก่อนเดินทาง ขอสงวนสิทธิ์ในการปรับเปลี่ยนที่พัก ไปพักเมืองใกล้เคียงกรณีจัดงานแฟร์หรือมีเทศกาล)

### วันที่สี่ของการเดินทาง

#### ถนนทางหลวงสาย 318 - หมู่บ้านดอกท้อ - หลินจื่อ

เช้า **บริการอาหารมื้อเช้า ณ โรงแรมที่พัก**

นำท่านเดินทางผ่านเส้นทาง **ถนนทางหลวงสาย 318** ซึ่งเป็นเส้นทางในระดับชาติที่มีชื่อเสียงมากของจีน ด้วยการเชื่อมต่อภูมิภาคที่หลากหลายทั้งที่ราบ เนินเขา ที่ราบสูง และภูเขาหิมะ พร้อมทั้งตัดผ่านชุมชนของกลุ่มชาติพันธุ์ต่างๆ และจุดท่องเที่ยวสำคัญ จึงได้รับฉายาว่า "เส้นทางสายทัศนียภาพของชาวจีน" และยังเป็น "เส้นทางแสวงบุญ" ในใจของนักเดินทางทั้งนักขับรถ



และนักปั่น จากนั้นนำท่านแวะชม **หมู่บ้านชากระ หรือ หมู่บ้านดอกท้อ** ซึ่งในช่วงนี้ดอกชากระบานสะพรั่งเต็มที ดอกชากระสีชมพูเบ่งบานทั่วทั้งหุบเขา สลับกับทุ่งหญ้าสีเขียวขจีและแม่น้ำนํ้าหยาง ที่ใสสะอาด ประกอบกันเป็นภาพความงดงามดูจภาพวาด ให้ความรู้ลึกถึงความงามของดอกชากระในยุคทอง **(หมายเหตุ : โปรแกรมหมู่บ้านดอกท้อมีแค่ช่วงวันเดินทางช่วง มีนาคม-เมษายน เท่านั้น วันเดินทางอื่นจะไม่มีโปรแกรมหมู่บ้านดอกท้อ)**



**เที่ยง** **บริการอาหารมื้อกลางวัน ณ ภัตตาคาร**

นำท่านสู่ **เมืองหลินจือ** เป็นที่รู้จักกันดีของชาวจีนในฐานะ "สวิตเซอร์แลนด์น้อย" ด้วยความสูงเฉลี่ย 3,100 เมตรเหนือระดับน้ำทะเลและตำแหน่งที่ตั้ง เขตหลินจือจึงอบอุ่นและชุ่มชื้นกว่าที่เบตตอนบนมาก เรียกว่าบรรยากาศต่างจากที่เบตที่เราคุ้นเคย

**ค่ำ** **บริการอาหารมื้อค่ำ ณ ภัตตาคาร**

**ที่พัก** **Linzhi Gongbu Garden Hotel หรือเทียบเท่า** (โรงแรมระดับ 5 ดาว☆☆☆☆☆) (โรงแรมที่นำเสนอเป็นโรงแรมเสนอเบื้องต้นเท่านั้น ชื่อโรงแรมที่ท่านพักทางบริษัทจะทำการแจ้งพร้อมใบนัดหมาย 5-7 วันก่อนเดินทาง ขอสงวนสิทธิ์ในการปรับเปลี่ยนที่พัก ไปพักเมืองใกล้เคียงกรณีติดงานแฟร์หรือมีเทศกาล)

**วันที่ห้าของการเดินทาง**

**ทะเลสาบบางซัว - ลาซา**

**เช้า** **บริการอาหารมื้อเช้า ณ โรงแรมที่พัก**

นำท่านชม **ทะเลสาบบางซัว** ซึ่งมีน้ำทะเลสาบใสสะอาด ชายฝั่งร่มรื่นด้วยแมกไม้ และล้อมรอบด้วยเทือกเขาหิมะ ทิวทัศน์งดงามยิ่งนัก ทะเลสาบแห่งนี้รวบรวมทั้งเทือก เขาหิมะ ทะเลสาบ ป่าไม้ น้ำตก และทุ่งหญ้าเลี้ยงสัตว์ไว้ด้วยกัน ทักษณภาพที่แปลกตาและเปลี่ยนแปลงไปในแต่ละฤดูกาล ถูกโอบล้อมด้วยขุนเขาหิมะ น้ำทะเลสาบสีฟ้าใสราวคริสตัล งดงามดูจภาพวาด จึงได้ชื่อว่า "สวรรค์บนพื้นพิภพ" และ "สวิตเซอร์แลนด์น้อย"



**เที่ยง** **บริการอาหารกลางวัน ณ ภัตตาคาร**

นำท่านสู่ **เมืองลาซา** เมืองเอกของเขตปกครองตนเองทิเบต (ซีจ้าง) ทางตะวันตกเฉียงใต้ของจีน เจ้าของสมญานาม “เมืองแห่งแสงตะวัน” ตั้งอยู่สูงเหนือระดับน้ำทะเลราว 3,650 เมตร นับเป็นเมืองหลวงที่สูงที่สุดในโลก และเป็นศูนย์กลางของวัฒนธรรมทิเบตและศาสนาพุทธ

**ค่ำ** บริการอาหารมื้อค่ำ ณ ภัตตาคาร **(เมนูพิเศษ!! สุกี้เด็ด)**

**ที่พัก** **Nyetsang Grand Hotel หรือเทียบเท่า** (โรงแรมระดับ 5 ดาว **☆☆☆☆☆**) **(พัก 3 คืน)** (โรงแรมที่นำเสนอเป็นโรงแรมเสนอเบื้องต้นเท่านั้น ชื่อโรงแรมที่ท่านพักทางบริษัทจะทำการแจ้งพร้อมใบนัดหมาย 5-7 วันก่อนเดินทาง ขอสงวนสิทธิ์ในการปรับเปลี่ยนที่พัก ไปพักเมืองใกล้เคียงกรณีติดงานแฟร์หรือมีเทศกาล)

## วันที่หกของการเดินทาง

### พระราชวังโปตาลา - วัดโจคัง - ร้านกาแฟ

**เช้า** บริการอาหารมื้อเช้า ณ โรงแรมที่พัก

นำท่านชม **พระราชวังโปตาลา** พระราชวังโปตาลา (Potala Palace) แหล่งท่องเที่ยวชื่อดังอันเป็นสัญลักษณ์ของลาซา เมืองเอกของเขตปกครองตนเองซีจ้างหรือที่คุ้นเคยกันในชื่อทิเบต ทางตะวันตกเฉียงใต้ของจีนเป็นกลุ่มสถาปัตยกรรมปราสาทแบบป้อมปราการที่มีชื่อเสียงของซีจ้าง เป็นเพชรน้ำหนึ่งแห่งศิลปะสถาปัตยกรรมทิเบต และเป็นหนึ่งในสถาปัตยกรรมโบราณที่ลือชื่อที่สุดของประเทศจีน พระราชวังโปตาลา ถือเป็นวังโบราณที่ตั้งอยู่สูงเหนือระดับน้ำทะเลมากที่สุดในโลก ด้วยความสูง 3,700 เมตรเหนือระดับน้ำทะเล พระราชวังทั้งหลังสร้างขึ้นตามเนินเขา มีขนาดใหญ่โตมโหฬาร ภูมิฐานสูงตระหง่าน จนได้รับการยกย่องว่าเป็น ‘ไข่มุกแห่งดินแดนหลังคาโลก’ เริ่มสร้างขึ้นครั้งแรกในสมัยของพระเจ้าซรอนชานกัมโป (Songtsa Gambo) หรือพระเจ้าซงจ้านกานบู ในศตวรรษที่ 7 เมื่อกว่า 1,300 ปีก่อน เล่ากันว่าภายหลังการล่มสลายของอาณาจักรอู๋ปัว ของพระเจ้าซรอนชานกัมโป พระราชวังได้ถูกทำลายเสียหายอย่างหนักจากศึกสงคราม กระทั่งในสมัยขององค์ทะไลลามะที่ 5 ในศตวรรษที่ 17 ได้โปรดให้มีการบูรณะพระราชวังขึ้นมาใหม่ และได้กลายเป็นพระราชวังฤดูหนาวที่ประทับขององค์ทะไลลามะ เป็นศูนย์กลางการปกครองและศาสนาในซีจ้างนับตั้งแต่นั้นเป็นต้นมา ส่วนพระราชวังฤดูร้อนที่ประทับขององค์ทะไลลามะนั้นจะอยู่ที่ ‘พระราชวังนอร์บูลิงกา (Norbulingka)’ ลักษณะของพระราชวังเป็นเหมือนกับวังซ้อนวัง โดยพระราชวังวงนอกเรียกว่า “วังขาว” เพราะทาสีขาว เป็นพระราชวังฤดูหนาวที่ประทับขององค์ทะไลลามะ เป็นสถานที่ซึ่งองค์ทะไลลามะใช้ทรงงานดูแลบริหารบ้านเมือง พระราชวังชั้นในที่อยู่ตรงกลางเรียกว่า “วังแดง” เป็นสถานที่ประกอบพิธีกรรมทางศาสนา และเป็นที่ประดิษฐานสถูปบรรจุพระศพขององค์ทะไลลามะทั้ง 8 องค์ ตั้งแต่องค์ที่ 5-13 (ยกเว้นองค์ที่ 6) พระสถูปขององค์ที่ 5 และ 13 จัดวางงดงามและยิ่งใหญ่ที่สุดภายในพระราชวังมีห้องทั้งหมด 999 ห้อง มีจิตรกรรมฝาผนังจำนวนมากมาย ประกอบเป็นระเบียบวิจิตรศิลป์ที่ใหญ่โตมโหฬาร ที่บอกเล่าเรื่องราวพุทธประวัติใน



ทิเบต ชิวประวัติะไลลามะองค์ต่างๆ รวมไปถึงยังเป็นแหล่งเก็บรวบรวมของพระคัมภีร์ ตำราโบราณ เอกสารทางประวัติศาสตร์ และ โบราณวัตถุล้ำค่ามากมายปัจจุบันพระราชวังโปตาลา ได้ถูกขึ้นทะเบียนจาก องค์การยูเนสโก (UNESCO) ให้เป็นมรดกโลกทางวัฒนธรรม มาตั้งแต่ปี ค.ศ.1994



## เที่ยง บริการอาหารมื้อกลางวัน ณ ภัตตาคาร **(เมนูพิเศษ!! ปลาหม้อหิน)**

นำท่านชม **วัดโจกั๋ง** วัดในพุทธศาสนาที่เก่าแก่ที่สุด สร้างขึ้นในสมัยราชวงศ์ทิเบต ภายในประดิษฐาน พระพุทธรูปยุคกษัตริย์แห่งศากยมุณี ซึ่งมี พระชนมายุ 12 พรรษา ที่เจ้าหญิงเหวินเฉิง นำเข้ามาในทิเบต พระพุทธรูปองค์นี้ถือเป็น พระพุทธรูปที่ศักดิ์สิทธิ์และมีความหมายอย่าง ลึกซึ้งต่อชาวทิเบต หลังจากนั้นท่านจะได้เดิน ตามสายธารผู้ศรัทธาไปยัง ถนนแปดเหลี่ยม ซึ่งเป็นถนนที่ล้อมรอบวัด โจกั๋ง และถูกขย้ำเดิน วันแล้ววันเล่าจนเกิดเป็นเส้นทางแห่งการเวียน เทียนของผู้แสวงบุญ ณ สถานที่แห่งนี้ ท่านจะได้เห็นการผสมผสานระหว่างความเชื่อดั้งเดิมกับความทันสมัย ทางการค้า เมื่อยืนอยู่บนลานวัด โจกั๋ง ท่านจะถูกห้อมล้อมด้วยสถาปัตยกรรมทิเบตดั้งเดิม กำแพงสีขาวและ หน้าต่างสีดำ มุงหลังคาด้วยกระเบื้องทองคำที่ทั้งงดงามและลึกลับ ผู้ศรัทธากำลังทำ การกราบแบบวัดระยะ ความยาวของร่างกาย (กราบยาว) โดยไม่คำนึงถึงกาลเวลา สุนัขจรจัดนอนหลับท่ามกลางลานวัด ไร้ซึ่ง ความกังวล ได้แสงอาทิตย์อันอบอุ่น ทุกสิ่งล้วนดำเนินไปอย่างช้าๆ ได้แสงอาทิตย์ที่แผ่อบอุ่นนี้ จากนั้นนำ ท่านพักผ่อนชิลๆ ณ **ร้านคาเฟ่วิวพระราชวังโปตาลา** (รวมกาแฟหรือน้ำผลไม้ ท่านละ 1 แก้ว+ถ่ายคลิปวิดีโอวิวพระ



รางวัลโปตาลา ท่านละ 1 คลิป ความยาวท่านละ 10 วินาที) ให้ท่านได้จับกาแฟวิสกี้พระราชวังโปตาลา ซึ่งเป็นการผสมผสานระหว่างวัฒนธรรมทิเบตกับวัฒนธรรมกาแฟสมัยใหม่ ได้กลายเป็นประสบการณ์ยอดเยี่ยมสำหรับทั้งนักท่องเที่ยวและชาวท้องถิ่น ระหว่างที่ถือแก้วกาแฟอยู่ในมือใต้เงาของพระราชวังโปตาลา สัมผัสถึงการผสมกันระหว่างวัฒนธรรมทิเบตโบราณกับองค์ประกอบสมัยใหม่ รวากับได้เดินทอดน่องตามตรอกซอกซอยต่างๆ ของทิเบต ที่ซึ่งเสียงสวดมนต์ยังคงก้องอยู่ในหู ภายใต้ฉากหลังอันกว้างใหญ่ของพระราชวังโปตาลา สื่อถึงความรู้สึกเหมือนมหาวิหารอันศักดิ์สิทธิ์ที่เด่นชัดขึ้นมาจากพื้นดิน สร้างมุมมองที่ทั้งขัดแย้งและน่าตื่นตาตื่นใจ แสดงให้เห็นถึงความเพ้อฝันในความเป็นจริง ของเมืองแห่งนี้ การปะทะกันระหว่างความเป็นสมัยใหม่กับวัฒนธรรมดั้งเดิม ธรรมชาติและอารยธรรม เมื่อยืนอยู่เบื้องหน้าพระราชวังโปตาลา จะรู้สึกถึงความสูงส่งและความโดดเด่นอันศักดิ์สิทธิ์ ประหนึ่งเป็นมหาวิหารที่งอกเงยขึ้นจากพื้นดินอย่างน่าอัศจรรย์



**ค่า** บริการอาหารมื้อค่ำ ณ ภัตตาคาร (เมนูพิเศษ!! ปรุงอย่างเกาหลี)

**ที่พัก** Nyetsang Grand Hotel หรือเทียบเท่า (โรงแรมระดับ 5 ดาว ☆☆☆☆☆) (พัก 3 คืน) (โรงแรมที่นำเสนอเป็นโรงแรมเสนอเบื้องต้นเท่านั้น ชื่อโรงแรมที่ท่านพักทางบริษัทจะทำการแจ้งพร้อมใบนัดหมาย 5-7 วันก่อนเดินทาง ขอสงวนสิทธิ์ในการปรับเปลี่ยนที่พัก ไปพักเมืองใกล้เคียงกรณีจัดงานแฟร์หรือมีเทศกาล)

**วันที่เด็ดของการเดินทาง**

**ทะเลสาบยัมดรอ็อก - ธารน้ำแข็งคาโลรา - ซิกาเซ่**

**เช้า** บริการอาหารมื้อเช้า ณ โรงแรมที่พัก

นำท่านชม ทะเลสาบยัมดรอ็อก ซึ่งเป็นหนึ่งในสามทะเลสาบศักดิ์สิทธิ์ของทิเบต ผืนน้ำอันเงียบสงบและสีฟ้าครามดุจดัง "ทับทิมแห่งที่สูงฉานหนาน" น้ำในทะเลสาบใสราวกระจก สะท้อนภาพแวดล้อมได้อย่างชัดเจน ชายฝั่งอุดมสมบูรณ์ด้วยหญ้าและพืชน้ำ เป็นทุ่งหญ้าเลี้ยงสัตว์บนที่สูงอันอุดมสมบูรณ์ ชาวทิเบตท้องถิ่นได้ขับร้องเพลงพื้นบ้านสรรเสริญทะเลสาบยัมดรอ็อกว่า "สวรรค์บนสรวงสวรรค์ ยัมดรอ็อกบนพื้นดิน ดวงดาวมากมายบนฟ้า ปศุสัตว์เริ่มทะเลสาบ"



**เที่ยง** บริการอาหารมื้อกลางวัน ณ ภัตตาคาร

นำท่านชม **ธารน้ำแข็งคาโลรา** ซึ่งเป็นหนึ่งในสามธารน้ำแข็งขนาดใหญ่ที่สุดในทิเบต (สามธารน้ำแข็งหลัก) และเป็นต้นน้ำของแม่น้ำเนยงซู ทางด้านตะวันออก ส่วนบนของธารน้ำแข็งที่ส่องประกายภายใต้แสงอาทิตย์ ดูดูจ "ธังกะ ยักซ์" ที่ถูกแขวนไว้บนผาหิน ส่องประกายแวววาว



จากนั้นนำท่านสู่ **เมืองซิกาชะ** เป็นนครระดับจังหวัดที่ตั้งอยู่ในเขตปกครองตนเองทิเบตของประเทศจีน เป็นเมืองใหญ่อันดับสองของทิเบต รองจากเมืองหลวงคือลาซา และเป็นศูนย์กลางที่สำคัญในภูมิภาคนี้

**ค่ำ** [บริการอาหารมื้อค่ำ ณ ภัตตาคาร](#)

**ที่พัก** **Qomo Langzong Hotel หรือเทียบเท่า** (โรงแรมระดับ 5 ดาว **☆☆☆☆☆**) **(พัก 2 คืน)** (โรงแรมที่นำเสนอเป็นโรงแรมเสนอเบื้องต้นเท่านั้น ชื่อโรงแรมที่ท่านพักทางบริษัทจะทำการแจ้งพร้อมใบนัดหมาย 5-7 วันก่อนเดินทาง ขอสงวนสิทธิ์ในการปรับเปลี่ยนที่พัก ไปพักเมืองใกล้เคียงกรณีจัดงานแฟร์หรือมีเทศกาล)

## วันที่แปดของการเดินทาง

### ช่องเขาจาชัวล่า - ฐานทัพเอเวอร์เรสต์

**เช้า** [บริการอาหารมื้อเช้า ณ โรงแรมที่พัก](#)

นำท่านผ่านชม **ช่องเขาจาชัวล่า** ซึ่งอยู่ที่ระดับความสูง 5,248 เมตร ด้านบนของขอบฟ้าเป็นสีฟ้าครามสดใส ส่วนด้านล่างเป็นสีแดงอิฐและสีเทาเหลือง ชาวทิเบตได้ผูก ชงมนตรา ไว้ตามสถานที่ที่ผู้คนอยู่ ชงมนตรามักใช้สีแดง ฟ้า เหลือง และเขียว ด้วยโทนสีที่เข้มข้นและสดใสนี้ มาสร้างสมดุลกับสีของธรรมชาติ

**เที่ยง** [บริการอาหารมื้อกลางวัน ณ ภัตตาคาร](#)

นำท่านสู่ **ฐานทัพเอเวอร์เรสต์** นับเป็นหนึ่งในจุดชมและถ่ายภาพยอดเขาเอเวอร์เรสต์ ฐานทัพเอเวอร์เรสต์ บริการที่พักแก่นักท่องเที่ยว มีห้องน้ำและ ที่ทำการไปรษณีย์เด่นท์ ซึ่งเป็นที่ทำการไปรษณีย์ที่สูงที่สุดใน

ประเทศ นักท่องเที่ยวสามารถส่งโปสการ์ดหรือจดหมายถึงเพื่อนและครอบครัวได้ที่นี้ ซึ่งเป็นการส่งข่าวที่มีความหมายอย่างยิ่ง



ค้ำ      บริการอาหารมือค้ำ ณ ภัตตาคาร

ที่พัก      **Tibet Hostel Mount Everest Base Camp Oxygen-Rich Hotel** หรือเทียบเท่า (โรงแรมระดับ 4 ดาว ☆☆☆☆) (โรงแรมที่น่าเสนอเป็นโรงแรมเสนอเบื้องต้นเท่านั้น ชื่อโรงแรมที่ท่านพักทางบริษัทจะทำการแจ้งพร้อมใบนัดหมาย 5-7 วันก่อนเดินทาง ขอสงวนสิทธิ์ในการปรับเปลี่ยนที่พัก ไปพักเมืองใกล้เคียงกรณีจัดงานแฟร์หรือมีเทศกาล)

วันที่เก่าของการเดินทาง

ช่องเขาจาลูลา - ซิกาเซ่

เช้า      บริการอาหารมือเช้า ณ โรงแรมที่พัก

นำท่านผ่านชม **ช่องเขาจาลูลา** ซึ่งอยู่ที่ระดับความสูง 5,210 เมตร ณ จุดนี้ ท่านจะได้สัมผัสกับทัศนียภาพอันน่าตื่นตาตื่นใจของ ช่องเขาที่สามารถมองเห็นยอดเขาสูงเกิน 8,000 เมตร ได้ถึง 4 ยอด (เรียงลำดับจากซ้ายไปขวาคือ ยอดเขามาตาลู ยอดเขาหลอจื่อ ยอดเขาเอเวอร์เรสต์ และยอดเขาช้าววูโยว ในความหมายนี้ ช่องเขา



จากอุจิงได้ชื่อว่าเป็น "จุดชมวิวที่ยิ่งใหญ่ที่สุดในจีน" โดยสมบูรณ์แบบ



**เที่ยง** บริการอาหารมื้อกลางวัน ณ ภัตตาคาร

นำท่านเดินทางกลับ **เมืองซิกาเซ่** (ใช้เวลาเดินทางโดยประมาณ 6 ชั่วโมง)

**ค่ำ** บริการอาหารมื้อค่ำ ณ ภัตตาคาร

**ที่พัก** **Qomo Landzong Hotel หรือเทียบเท่า** (โรงแรมระดับ 5 ดาว ☆☆☆☆☆) (พัก 2 คืน) (โรงแรมที่นำเสนอเป็นโรงแรมเสนอเบื้องต้นเท่านั้น ชื่อโรงแรมที่ท่านพักทางบริษัทจะทำการแจ้งพร้อมใบนัดหมาย 5-7 วันก่อนเดินทาง ขอสงวนสิทธิ์ในการปรับเปลี่ยนที่พัก ไปพักเมืองใกล้เคียงกรณีติดงานแฟร์หรือมีเทศกาล)

### วันที่ลียบของการเดินทาง

### วัดตาทิหลุนโป - ลาซา - ร้านขายของที่ระลึก

**เช้า** บริการอาหารมื้อเช้า ณ โรงแรมที่พัก

นำท่านชม **วัดตาทิหลุนโป** ซึ่งเป็นวัดที่ประทับของ พระปิ่นเซนลามะ และพระปิ่นเซนลามะรุ่นต่อๆ มาตั้งแต่สมัยพระปิ่นเซนรุ่นที่ 4 เป็นต้นมา วัดตาทิหลุนโปร่วมกับ "สามวัดใหญ่แห่งลาซา" ได้แก่ วัดกานดาน , วัดเชอลา และวัดเจ้อปึง ถูกเรียกรวมกันว่า "สี่วัดใหญ่แห่งพุทธศาสนานิกายเกลูก ของทิเบต"



**เที่ยง** บริการอาหารมื้อกลางวัน ณ ภัตตาคาร

นำท่านสู่ **เมืองลาซา** (ใช้เวลาเดินทางโดยประมาณ 4 ชั่วโมง) จากนั้นนำท่านสู่ **ร้านขายของที่ระลึก** ในเมืองลาซา  
**ค่า** **บริการอาหารมื้อค่ำ ณ ภัตตาคาร (เมนูพิเศษ!! เนื้อแกะย่าง)**

**ที่พัก** **Nyetsang Grand Hotel หรือเทียบเท่า** (โรงแรมระดับ 5 ดาว ☆☆☆☆☆) (พัก 3 คืน) (โรงแรม  
ที่นำเสนอเป็นโรงแรมเสนอเบื้องต้นเท่านั้น ชื่อ โรงแรมที่ท่านพักทางบริษัทจะทำการแจ้งพร้อมใบนัดหมาย 5-7 วันก่อน  
เดินทาง ขอสงวนสิทธิ์ในการปรับเปลี่ยนที่พัก ไปพักเมืองใกล้เคียงกรณีติดงานแฟร์หรือมีเทศกาล)

### วันที่สิบเอ็ดของการเดินทาง

### สนามบินลาซา - เจิงตู - ถนนคนเดินจินหลี่ - ดิจ IFS - ถนนคนเดินชุนซีลู่

**เช้า** **บริการอาหารมื้อเช้า ณ โรงแรมที่พัก**

..... น. **เหิรฟ้าสู่ เมืองเจิงตู โดยสายการบิน .....** ➔ **เที่ยวบินที่ .....**

..... น. **ถึง ท่าอากาศยานนครเจิงตู** จากนั้นนำท่านสู่ **เมืองเจิงตู** เป็นเมืองย่อยจังหวัดที่ได้ทำหน้าที่เป็นเมืองหลวง  
ของมณฑลเสฉวนของจีน ตั้งอยู่บริเวณลุ่มแม่น้ำหมีนใจกลางมณฑล ประชากรเมืองเจิงตูมีราว 10 ล้านคน  
เป็นหนึ่งในสามของเมืองที่มีประชากรมากที่สุดในภาคตะวันตกของจีน ปัจจุบันเป็นทั้งศูนย์กลางด้าน  
การเมือง การทหาร และด้านการศึกษาของภูมิภาคตะวันตกเฉียงใต้

**เที่ยง** **บริการอาหารมื้อกลางวัน ณ ภัตตาคาร**

นำท่านอิสระช้อปปิ้ง **ถนนคนเดินจินหลี่** ถนนแห่งนี้เปิดให้บริการในปี ค.ศ.2004 ในแบบสไตล์จีนโมเดิล  
ด้วยสถาปัตยกรรมแบบหุหุรา และกลิ่นอายวัฒนธรรมของมณฑลเสฉวนที่ถูกฝังอยู่ในถนนโบราณแห่งนี้  
บ่งบอกให้ทราบ ว่ามณฑลเสฉวนมีลักษณะอย่างไรในสมัยราชวงศ์ชิง มีร้านค้าเล็กๆมากมาย ที่ขายสินค้า  
หัตถกรรมของเก่าและของที่ระลึกเช่นงานปักลาย , ผลิตภัณฑ์จากเครื่องเงิน , งานฝีมือพื้นบ้าน , เครื่อง  
เคลือบดินเผา , ของเก่าหรืองานประดิษฐ์ตัวอักษรและภาพวาด รวมถึงโรงแรมร้านอาหาร ชา กาแฟ บาร์ คา  
เฟ่ และร้านอาหารอีกมากมาย ถนนแห่งนี้ถือว่าเป็นแหล่งท่องเที่ยวยอดนิยมสำหรับชาวเจิงตูและ  
นักท่องเที่ยวที่ห้ามพลาดเมื่อมาเยือนเจิงตู



นำท่านชม **หมีแพนด้าปิ่นตึก ณ ดิจ IFS** ซึ่งเป็นจุดเช็คอินที่มีหมีแพนด้าตัวอ้วนน่ารักที่กำลังปิ่นปายตึก  
เป็นประติมากรรมแพนด้ายักษ์แขวนอยู่บนตึก มีความสูง 15 เมตร น้ำหนัก 13 ตัน ปิ่นเกาะอยู่บนตึก IFS ใจ  
กลางเมืองเจิงตู ถือเป็นอีกหนึ่งจุดเช็คอินใหม่สำหรับชาวเจิงตูและนักท่องเที่ยวผู้มาเยือน นำท่านอิสระช้  
อปปิ้ง **ถนนคนเดินชุนซีลู่ หรือ Walking Street** ของเมืองเจิงตู ซึ่งเป็นย่านขายสินค้าของวัยรุ่น ร้านค้าเบ  
รนด์เนม และขายสินค้าทันสมัยต่างๆ นับเป็นแหล่งชุมนุมของหนุ่มสาวเมืองเจิงตูที่เต็มไปด้วยห้างน้อย

ใหญ่ และร้านอาหารมากมาย ให้ท่านได้ช้อปปิ้งสินค้าและของที่ระลึกต่างๆ อาทิเช่น เสื้อผ้า กระเป๋า รองเท้ากีฬา เป็นต้น



**ค่ำ** บริการอาหารมื้อค่ำ ณ ภัตตาคาร **(เมนูพิเศษ!! สุกี้หม่าล่า+ปิ้งย่างบุฟเฟ่ต์ เครื่องดื่มไม่อั้น!!)**

**ที่พัก** **Holiday Inn Chengdu Oriental Plaza หรือเทียบเท่า** (โรงแรมระดับ 5 ดาว☆☆☆☆☆)  
(โรงแรมที่นำเสนอเป็นโรงแรมเสนอเบื้องต้นเท่านั้น ชื่อโรงแรมที่ท่านพักทางบริษัทจะทำการแจ้งพร้อมใบนัดหมาย 5-7 วันก่อนเดินทาง ขอสงวนสิทธิ์ในการปรับเปลี่ยนที่พัก ไปพักเมืองใกล้เคียงกรณีติดงานแฟร์หรือมีเทศกาล)

### วันที่สิบสองของการเดินทาง

### ถนนชอยกว้างชอยแคบ - สนามบิน - กรุงเทพฯ

**เช้า** บริการอาหารมื้อเช้า ณ โรงแรมที่พัก

นำท่านอิสระช้อปปิ้ง **ถนนชอยกว้างชอยแคบ** เป็นถนนที่แสดงถึงวิถีชีวิตของคนจีนเชิงดูในสมัยโบราณ ผสมความเป็นทันสมัยเข้าไปอย่างลงตัว ถนนคนเดินมี 3 ซอย แต่ละซอยมีความยาวประมาณ 400 เมตร มีร้านค้าเล็กๆ ตั้งเรียงรายอยู่ในแต่ละซอยและตรอกให้เดินช้อปปิ้งกันเพลิน ทั้งร้านหนังสือ ร้านชา-กาแฟ บาร์ เสื้อผ้า ไปจนถึงร้านอาหารนานาชาติ



**เที่ยง** บริการอาหารมื้อกลางวัน ณ ภัตตาคาร

นำท่านเดินทางสู่สนามบิน

16.15 น. เhierฟ้าสู่ กรุงเทพฯ โดยสายการบินไทย → เที่ยวบินที่ TG619 (เสิร์ฟอาหารบนเครื่อง)

18.00 น. เดินทางถึง กรุงเทพฯ ...โดยสวัสดิภาพพร้อมความประทับใจ

\*\*\*\*\* แกรนด์ ทิเบต เิงตุ 12 วัน 11 คืน สายการบินไทย \*\*\*\*\*

หมายเหตุ... โปรแกรมการเดินทางอาจเปลี่ยนแปลงได้ตามความเหมาะสม เนื่องจากสภาพ ลม ฟ้า อากาศ, การล่าช้าอันเนื่องมาจากสายการบิน และสถานการณ์ในต่างประเทศที่ทางคณะเดินทางในขณะนั้น เพื่อความปลอดภัยในการเดินทาง โดยบริษัทฯ ได้มอบหมายให้ หัวหน้าทัวร์ผู้นำทัวร์ มีอำนาจตัดสินใจ ณ ขณะนั้นทั้งนี้การตัดสินใจ จะคำนึงถึงผลประโยชน์ของหมู่คณะเป็นสำคัญ

อัตราค่าบริการ แกรนด์ ทิเบต เิงตุ 12 วัน TG				
ช่วงเวลาการเดินทาง	ผู้ใหญ่พัก ห้องละ 2 ท่าน	เด็กอายุต่ำกว่า 12 ปี พักกับผู้ใหญ่ 1 ท่าน (เด็กมีเตียง)	เด็กอายุต่ำกว่า 12 ปี พักกับผู้ใหญ่ 2 ท่าน (เด็กไม่มีเตียงเสริม)	พักท่านเดียว / ห้อง จ่ายเพิ่ม
11 - 22 มิ.ย. 69	109,900	109,900	109,900	18,900
12 - 23 ก.ค. 69	138,900	135,900	135,900	18,900
9 - 20 ส.ค. 69	138,900	135,900	135,900	18,900
13 - 24 ก.ย. 69	112,900	109,900	109,900	18,900
20 - 31 ต.ค. 69	118,900	115,900	115,900	18,900
10 - 21 พ.ย. 69	112,900	109,900	109,900	18,900
1 - 12 ธ.ค. 69	112,900	109,900	109,900	18,900
12 - 23 ม.ค. 70	112,900	109,900	109,900	18,900

ไม่เอาตัวเครื่องบินหัก 8,000 บาท (เฉพาะตัว กรุงเทพ-เิงตุ-กรุงเทพ)

\*\*คณะออกเดินทางได้เมื่อมีจำนวนผู้เดินทางครบ 7 ท่านเท่านั้น\*\*

### อัตราค่าบริการนี้รวม

- ✓ ค่าตัวเครื่องบินไป-กลับ กรุงเทพฯ-เิงตุ-กรุงเทพฯ สายการบินไทย (น้ำหนักกระเป๋า 23 กิโลกรัม)
- ✓ ค่าตัวเครื่องบินภายใน เิงตุ-หลินจือ / ลาซา-เิงตุ (น้ำหนักกระเป๋า 20 กิโลกรัม ท่านละ 1 ใบเท่านั้น)
- ✓ ค่ารถปรับอากาศนำเที่ยวตามระบุไว้ในรายการ พร้อมคนขับรถที่ชำนาญเส้นทาง
- ✓ โรงแรมที่พักตามระบุหรือเทียบเท่าในระดับเดียวกัน และราคาโรงแรมจะปรับขึ้น 3-4 เท่าตัว หากวันเข้าพักตรงกับงานเทศกาล เทศแฟร์หรือการประชุม ต่างๆ อันเป็นผลที่ทำให้ต้องมีการปรับเปลี่ยนที่พัก โดยคำนึงถึงความเหมาะสมเป็นหลัก

- ✓ ออกซิเจนกระป๋องและสมุนไพรหงจินเทียน สำหรับใช้ตลอดเส้นทาง
- ✓ ค่าทิปไกด์ท้องถิ่น และคนขับรถ
- ✓ ค่าทิปหัวหน้าทัวร์จากเมืองไทย
- ✓ ค่าวีซ่าสำหรับเดินทางเข้าเมืองทิเบต

- ✓ ค่าอาหารที่ระบุในรายการ ให้ท่านได้ลิศรสกับอาหารท้องถิ่นของทิเบต
- ✓ ค่าประกันอุบัติเหตุในการเดินทางวงเงินท่านละ 1,000,000 บาท

### อัตราค่าบริการนี้ไม่รวม

- \* ค่าภาษีมูลค่าเพิ่ม 7 % และค่าภาษีหัก ณ ที่จ่าย 3 % (กรณีที่ท่านต้องการใบกำกับภาษี)
- \* ค่าใช้จ่ายส่วนตัว อาทิ ค่าโทรศัพท์ , ค่าซักรีด , ค่าเครื่องดื่มและอาหารนอกเหนือจากที่ระบุในรายการ
- \* ค่าที่พักของภาน้ำมันที่ทางสายการบินแจ้งเปลี่ยนแปลงกะทันหัน
- \* ค่าวีซ่าท่องเที่ยวแบบเดี่ยว กรณีทางรัฐบาลจีนประกาศยกเลิกฟรีวีซ่าสำหรับคนไทย

### เงื่อนไขการสำรองที่นั่ง และการชำระเงิน

- ❖ **กรุณาจองล่วงหน้าพร้อมชำระงวดแรก 50,000 บาท** ก่อนการเดินทาง **พร้อมส่งสำเนาหนังสือเดินทาง Passport มายังบริษัท** และค่าใช้จ่ายส่วนที่เหลือกรุณาชำระก่อนการเดินทางไม่น้อยกว่า 14 วัน มิฉะนั้นจะถือว่าท่านยกเลิกการเดินทาง
- ❖ บริษัทฯ ขอสงวนสิทธิ์ยกเลิกการเดินทางก่อนล่วงหน้า 10 วัน ซึ่งจะเกิดขึ้นได้ก็ต่อเมื่อไม่สามารถทำกรุ๊ปได้อย่างน้อย 15 ท่าน ทางบริษัทฯ ยินดีคืนเงินให้ทั้งหมด หรือจัดหาคณะทัวร์อื่นให้ ถ้าท่านต้องการ
- ❖ บริษัทฯ ขอสงวนสิทธิ์ที่จะเปลี่ยนแปลงรายละเอียดบางประการในทัวร์นี้ เมื่อเกิดเหตุจำเป็น สุดวิสัย จนไม่อาจแก้ไขได้ และจะไม่รับผิดชอบใดๆ ในกรณีที่สูญหาย สูญเสียหรือได้รับบาดเจ็บ ที่นอกเหนือความ รับผิดชอบของหัวหน้าทัวร์และเหตุสุดวิสัยบางประการเช่น การนัดหยุดงาน ภัยธรรมชาติ การจลาจล ต่างๆ
- ❖ เนื่องจากรายการทัวร์นี้เป็นแบบเหมาจ่ายเบ็ดเสร็จ หากท่านสละสิทธิ์การใช้บริการใดๆตามรายการ หรือถูกปฏิเสธการเข้า และออกประเทศไม่ว่าในกรณีใดก็ตาม ทางบริษัทฯ ขอสงวนสิทธิ์ไม่คืนเงินในทุกกรณี
- ❖ เมื่อท่านได้ชำระเงินมัดจำหรือทั้งหมด ไม่ว่าจะเป็นการชำระผ่านตัวแทนของบริษัทฯ หรือชำระโดยตรงกับทางบริษัทฯ ทางบริษัทฯ จะขอถือว่าท่านรับทราบและยอมรับในเงื่อนไขต่างๆของบริษัทฯ ที่ได้ระบุไว้โดยทั้งหมด
- ❖ ทางบริษัทเริ่มต้น และจบ การบริการ ที่สนามบินสุวรรณภูมิ กรณีท่านเดินทางมาจากต่างจังหวัด หรือต่างประเทศ และจะสำรองตั๋วเครื่องบิน หรือพาหนะอย่างหนึ่งอย่างใดที่ใช้ในการเดินทางมาสนามบิน ทางบริษัทจะไม่รับผิดชอบค่าใช้จ่ายในส่วนนี้ เพราะเป็นค่าใช้จ่ายที่นอกเหนือจากโปรแกรมการเดินทางของบริษัท ฉะนั้นท่านควรจะให้กรุ๊ป FINAL 100% โดยมีเอกสารแจ้งการนัดหมายการเดินทางส่งไปถึงท่านเป็นที่เรียบร้อยแล้ว ท่านจึงสามารถสำรองยานพาหนะได้
- ❖ ตัวเครื่องบินที่ใช้ในการเดินทางไม่สามารถ Refund หรือเลื่อนวันกลับ หรือเปลี่ยนแปลงการเดินทางได้ กรณีท่านจะกลับก่อนหรือเลื่อนวันเดินทางกลับ กรุณาติดต่อสอบถามเจ้าหน้าที่ก่อนการเดินทาง มิฉะนั้นท่านจะต้องซื้อตั๋วใหม่เองในกรณีไม่เดินทางไป และกลับตามโปรแกรมที่ท่านซื้อจากทางบริษัท เนื่องจากเป็นคุณสมบัติของตั๋วที่ออกมาจากทางสายการบิน

### เงื่อนไขการยกเลิก

- ❖ ยกเลิกก่อนการเดินทาง 30 วัน - คืนค่าใช้จ่ายทั้งหมด **ยกเว้นกรุ๊ปที่เดินทางช่วงวันหยุด หรือเทศกาลที่ต้องการันตีมัดจำกับสายการบิน หรือ กรุ๊ปที่มีการการันตีค่ามัดจำที่หักโดยตรงหรือโดยการผ่านตัวแทนในประเทศ หรือต่างประเทศและไม่อาจขอคืนเงินได้**
- ❖ ยกเลิกก่อนการเดินทางน้อยกว่า 14 - 29 วัน - เก็บค่าใช้จ่าย 50 % ของราคาทัวร์

❖ ยกเลิกก่อนการเดินทาง 1 - 15 วัน - เก็บค่าบริการทั้งหมด 100 %

\*\*\*\*\* แกรนด์ ทิเบต เจิงตู 12 วัน 11 คืน สายการบินไทย \*\*\*\*\*