



All Delight Group Co.,Ltd.

ใบอนุญาตเลขที่ 11/09232

29 ซ.พิชิต สุขุมวิท 18
แขวงคลองเตย เขตคลองเตย
กรุงเทพ 10110

Tel. : 02-258-1559

Hotline : 084-554-6624, 081-622-4553

info@alldelighttravel.com



All Delight Travel



alldelighttravel.com



alldelight ; @alldelighttravel

CHINA

คุนหมิง ต้าหลี่ ลี่เจียง แซงกรี่ล่า ภูเขาหิมะมังกรหยก



นั่งรถไฟ
ความเร็วสูง



ZGKMG-25158L

6 วัน | 5 คืน | 8L บิน



นั่งกระเช้าไฟฟ้าพิชิตยอดเขาหิมะมังกรหยก
ชมความงามสระมังกรดำ ตึ่มต้าเมืองโบราณลี่เจียง

เดินทาง : ก.ค. 68 - ม.ค. 69

20,990

ราคาเริ่ม

★ พิเศษ!! ★

เมนูสุกี้เห็ด, สุกี๋บ๊ลาแซลม่อน

รวมค่ารถขนกระเป๋าแล้ว

✓ เที่ยวบินทุกวัน ไม่มีวันอิสระ ✓ น้้ำดื่มวันละ 1 ขวด



★ แคมฟรี!! ★
ประกันอุบัติเหตุ

15 คน ออกเดินทาง

บริการอาหาร 14 มื้อ

พักโรงแรม 4 ดาว

น้ำหนักกระเป๋า 20 กก.

เที่ยวกับเรา...ไม่มีวันสิ้นสุด
LET'S GO GROUP



เกี่ยวกับเรา...ไม่มีวันสิ้นสุด

ZGKMG-25158L

6 | 5 | 8L
วัน | คืน | บิน



CHINA

คุนหมิง ต้าหลี่ ลี่เจียง แซงกรีล่า ภูเขาหิมะมังกรหยก



โปรแกรมเดินทาง 6 วัน 5 คืน LUCKY AIR

กรกฎาคม - มกราคม 2569



น้ำหนักกระเป๋า 20 Kg

อาหาร 14 มื้อ

เริ่ม

20,990

บาท

BKK



KMG

KMG



BKK

ไฟล์ทบิน

เวลาออก

เวลาถึง

8L802

20:55

00:15

ไฟล์ทบิน

เวลาออก

เวลาถึง

8L801

18:05

19:45

วันที่

โปรแกรมทัวร์

เช้า

เที่ยง

เย็น

โรงแรม

1 สนามบินสุวรรณภูมิ - สนามบินคุนหมิงฉางสุ่ย - เมืองคุนหมิง

FEI XING HOTEL

หรือเทียบเท่า ★★★★★

2 น้ำตกเมืองคุนหมิง - ตำนกทองจินเตียน - เมืองต้าหลี่ - เจดีย์สามองค์แห่งวัดหลงเซิน - วัดเจ้าแม่กวนอิม - เมืองเก่าต้าหลี่

✓

✓

✓

DALI ZHUANG HOTEL

หรือเทียบเท่า ★★★★★

3 เมืองแซงกรี-ล่า - ซองเขาแคบเสื่อกระโจน - เมืองโบราณแซงกรี-ล่า

✓

✓

✓

SHU JIN MU YUN HOTEL

หรือเทียบเท่า ★★★★★

4 วัดชงจ้านหลิน - เมืองลี่เจียง - สระน้ำมังกรดำ - เมืองเก่าลี่เจียง

✓

✓

สุกี้

แซลมอน

FENG HUANG HOTEL

หรือเทียบเท่า ★★★★★

5 ภูเขาหิมะมังกรหยก - โข่วจางอี่โหมว - อุทยานน้ำหยก - ทะเลสาบไป๋สุ่ยเหอ - นั่งรถไฟความเร็วสูงลี่เจียง-คุนหมิง

✓

✓

✓

WEN DING HOTEL

หรือเทียบเท่า ★★★★★

6 ประตูม้าทองไก่อมรดก - ป๊อปมาร์ท - ถนนคนเดินหนานผิงเจีย - สนามบินคุนหมิงฉางสุ่ย - สนามบินสุวรรณภูมิ

✓

สุกี้เด็ด

** รายการทัวร์ข้างต้นอาจมีการเปลี่ยนแปลงตามความเหมาะสม **

อัตราค่าบริการ

วันเดินทาง	ราคาทัวร์/ท่าน พักห้องละ 2-3 ท่าน	ราคาทัวร์/ท่าน ไม่รวมตัวเครื่องบิน	ราคา ห้องพักเดี่ยว
10 – 15 กรกฎาคม 2568	20,990	14,990	5,000
03 – 08 กันยายน 2568	21,990	15,990	5,000
10 – 15 กันยายน 2568	21,990	15,990	5,000
17 – 22 กันยายน 2568	21,990	15,990	5,000
08 – 13 ตุลาคม 2568	23,990	17,990	5,000
11 – 16 ตุลาคม 2568	23,990	17,990	5,000
12 – 17 ตุลาคม 2568	22,990	16,990	5,000
15 – 20 ตุลาคม 2568	22,990	16,990	5,000
16 – 21 ตุลาคม 2568	22,990	16,990	5,000
22 – 27 ตุลาคม 2568	23,990	17,990	5,000
29 ต.ค. – 03 พ.ย. 2568	22,990	16,990	5,000
31 ต.ค. – 05 พ.ย. 2568	22,990	16,990	5,000
04 – 09 พฤศจิกายน 2568	21,990	15,990	5,000
06 – 11 พฤศจิกายน 2568	21,990	15,990	5,000
11 – 16 พฤศจิกายน 2568	21,990	15,990	5,000
13 – 18 พฤศจิกายน 2568	21,990	15,990	5,000
18 – 23 พฤศจิกายน 2568	21,990	15,990	5,000
20 – 25 พฤศจิกายน 2568	21,990	15,990	5,000
25 – 30 พฤศจิกายน 2568	21,990	15,990	5,000
27 พ.ย. – 02 ธ.ค. 2568	21,990	15,990	5,000
02 – 07 ธันวาคม 2568	23,990	17,990	5,000
04 – 09 ธันวาคม 2568	23,990	17,990	5,000
06 – 11 ธันวาคม 2568	23,990	17,990	5,000

อัตราค่าบริการ

วันเดินทาง	ราคาทัวร์/ท่าน พักห้องละ 2-3 ท่าน	ราคาทัวร์/ท่าน ไม่รวมตัวเครื่องบิน	ราคา ห้องพักเดี่ยว
09 – 14 ธันวาคม 2568	23,990	17,990	5,000
11 – 16 ธันวาคม 2568	22,990	16,990	5,000
16 – 21 ธันวาคม 2568	22,990	16,990	5,000
18 – 23 ธันวาคม 2568	22,990	16,990	5,000
20 – 25 ธันวาคม 2568	22,990	16,990	5,000
23 – 28 ธันวาคม 2568	24,990	18,990	5,000
25 – 30 ธันวาคม 2568	24,990	18,990	5,000
27 ธ.ค. – 01 ม.ค. 2569	27,990	21,990	5,000
30 ธ.ค. – 04 ม.ค. 2569	27,990	21,990	5,000
01 – 06 มกราคม 2569	26,990	20,990	5,000
07 – 12 มกราคม 2569	23,990	17,990	5,000
09 – 14 มกราคม 2569	23,990	17,990	5,000

อัตรานี้ **X** ยังไม่รวม ค่าทิปคนขับรถ มัคคุเทศก์ท้องถิ่น และ หัวหน้าทัวร์ 1,500 บาท/ท่าน
อัตราค่าบริการสำหรับเด็กอายุไม่เกิน 2 ปี ณ วันเดินทางกลับ (Infant) ท่านละ 6,000 บาท

ทัวร์นี้มีร้านช้อปปิ้ง 3 ร้าน

สำคัญโปรดอ่าน

1. กรุณาทำการจองล่วงหน้าก่อนเดินทางอย่างน้อย 45 วัน พร้อมชำระเงินมัดจำ **ท่านละ 10,000 บาท/ท่าน** และชำระส่วนที่เหลือ 35 วัน ก่อนการเดินทาง กรณีวันเดินทางน้อยกว่า 35 วัน หรือ ราคาทัวร์พิเศษต้องชำระค่าทัวร์เต็มจำนวน 100% เท่านั้น
2. อัตราค่าบริการนี้ จำเป็นต้องมีผู้เดินทาง จำนวน 15 ท่าน ขึ้นไป ในแต่ละคณะ กรณีที่มีผู้เดินทางไม่ถึงตามจำนวนที่กำหนด ทางบริษัทฯ ขอสงวนสิทธิ์ในการเลื่อนการเดินทาง หรือเปลี่ยนแปลงอัตราค่าบริการ (ปรับราคาเพิ่มขึ้น เพื่อให้คุณสามารถออกเดินทาง ตามความต้องการ)
3. ท่านที่ต้องออกบัตรโดยสารภายในประเทศ (ตัวเครื่องบิน, รถทัวร์, รถไฟ) กรุณาสอบถามที่เจ้าหน้าที่ทุกครั้งก่อนทำการออกบัตรโดยสาร เนื่องจากสายการบินอาจมีการปรับเปลี่ยนไฟล์ท หรือ เวลาบิน โดยไม่แจ้งให้ทราบล่วงหน้า และการแนะนำจากเจ้าหน้าที่เป็นเพียงการแนะนำเท่านั้น
4. ระหว่างท่องเที่ยวหากนักท่องเที่ยวได้รับการตรวจยืนยันว่ามีเชื้อโควิด ทางโรงแรมอาจมีค่าทำความสะอาดห้องพักเพิ่มเติม (ไม่รวมอยู่ในรายการทัวร์)
5. ทัวร์นี้มีलगร้านช้อปปิ้งตามรายการระบุซึ่งนักท่องเที่ยวต้องใช้เวลาในร้านไม่ต่ำกว่า 90 นาทีต่อร้าน นักท่องเที่ยวจะซื้อหรือไม่ขึ้นอยู่กับความพึงพอใจ และสินค้าในร้านไม่ได้เกี่ยวข้องกับบริษัทฯ สินค้าบางรายการอาจไม่สามารถเปลี่ยนคืน หรือขอเงินคืนได้ กรณีนักท่องเที่ยวไม่ประสงค์เข้าร้านมีค่าใช้จ่าย 300 หยวน/ท่าน/ร้าน และไม่ร่วมเดินทางกับคณะมีค่าใช้จ่ายเพิ่ม 400 หยวน/ท่าน/วัน
6. ในกรณีที่ภาครัฐทั้งไทย และประเทศปลายทางมีข้อกำหนดในการกักตัว หรือ การตรวจหาเชื้อโควิด-19 ทุกประเภท ผู้เดินทางต้องรับผิดชอบค่าใช้จ่ายส่วนนี้ด้วยตัวท่านเอง (ไม่รวมอยู่ในรายการทัวร์)
7. ของสมนาคุณไม่สามารถเปลี่ยนแปลงเป็นส่วนลดหรือเงินสดได้
8. เงื่อนไขกรมธรรม์เป็นไปตามเงื่อนไขของบริษัทฯ ประกันเป็นผู้พิจารณา
9. อัตรานี้ ไม่รวม ค่าวีซ่าท่องเที่ยวแบบหมู่คณะ 1,500 บาท วีซ่าหมู่คณะสำหรับหนังสือเดินทางไทย และต้องเดินทางไป-กลับพร้อมคณะเท่านั้น (ถ้ามี)



Day1 สนามบินสุวรรณภูมิ – สนามบินคุนหมิงฉางส่วย – เมืองคุนหมิง

18.00 พร้อมกันที่ **สนามบินสุวรรณภูมิ** อาคารผู้โดยสารขาออก เคาน์เตอร์สายการบิน **LUCKY AIR** โดยมีเจ้าหน้าที่ เลทส์โกกรูปให้การต้อนรับและอำนวยความสะดวกในการเช็คอินให้แก่ท่าน

20.55 นำท่านเดินทางสู่ **สนามบินคุนหมิงฉางส่วย ประเทศจีน** เที่ยวบินที่ **8L802**

00.15 เดินทางถึง **สนามบินคุนหมิงฉางส่วย ประเทศจีน** หลังจากนั้นนำท่านผ่านด่านตรวจคนเข้าเมือง รับกระเป๋าสัมภาระ หลังจากนั้นออกเดินทางท่องเที่ยวตามรายการ **(เวลาที่ประเทศจีนเร็วกว่าประเทศไทย 1 ชั่วโมง)**

นำท่านเดินทางสู่ **เมืองคุนหมิง** เมืองที่ได้รับการขนานนามว่า “เมืองแห่งฤดูใบไม้ผลิ” ด้วยที่ว่ามีสภาพอากาศที่เย็นสบายตลอดทั้งปี เป็นเมืองหลวงและเมืองที่ใหญ่ที่สุดของมณฑลยูนนาน ในภาคตะวันตกเฉียงใต้ของประเทศจีน มณฑลยูนนานมีภูมิอากาศเย็นสบาย ฤดูหนาวอากาศไม่หนาวจัดและฤดูร้อนอากาศไม่ร้อนจัด อุณหภูมิเฉลี่ยตลอดปีอยู่ระหว่าง 15–20 องศาเซลเซียส

ที่พัก **FEI XING HOTEL** เทียบเท่าหรือระดับ 4 ดาวท้องถิ่น



Day2 น้ำตกเมืองคุนหมิง – ตำนานทองจินเตี้ยน – เมืองต้าหลี่ – เจดีย์สามองค์แห่งวัดจงเซิน
– วัดเจ้าแม่กวนอิม – เมืองเก่าต้าหลี่

เช้า บริการอาหารเช้า ณ ห้องอาหารของโรงแรม

นำท่านชม **น้ำตกเมืองคุนหมิง** สถานที่ท่องเที่ยวและเป็นที่พักผ่อนหย่อนใจยอดฮิตของชาวเมืองคุนหมิง Kunming Waterfall Park หรืออีกชื่อหนึ่งคือ Niulan River Waterfall Park เป็นสวนสาธารณะขนาดใหญ่ที่ใช้เวลาสร้างกว่า 3 ปีด้วยกัน ภายในประกอบไปด้วยน้ำตกและทะเลสาบ ที่สร้างขึ้นด้วยฝีมือมนุษย์

นำท่านชม **ตำนานทองจินเตี้ยน** ตำนานทองจินเตี้ยนตั้งอยู่บนภูเขาหมิงฟงซาน ด้านทิศตะวันออกของเมืองคุนหมิง สร้างโดยแม่ทัพในสมัยราชวงศ์หมิง อดีตเคยเป็นที่พักของอู๋ซันกั๋วขุนศึกผู้ขายชาติ และนางงามฉินหยวนหยวน ตำนานหลังนี้มีความสูง 6.7 เมตร กว้าง 6.2 เมตร และเป็นตำนานเพียงแห่งเดียวที่มีฝาผนัง และหลังคาที่สร้างด้วยทองเหลืองที่มีน้ำหนักถึง 380 ตัน นับว่าเป็นสิ่งปลูกสร้างทองเหลืองที่ใหญ่สุดของจีนแห่งหนึ่ง

เที่ยง บริการอาหารกลางวัน ณ ภัตตาคาร

นำท่านเดินทางสู่ **เมืองต้าหลี่** เมืองที่เก่าแก่และมีประวัติศาสตร์มาอย่างยาวนาน ตั้งอยู่บริเวณที่ราบลุ่มระหว่างทะเลสาบเอ๋อไห่ และเทือกเขาซังชาน ซึ่งมีภูเขามังกรหยกอยู่ทางด้านตะวันตกของเมือง มีการยืนยันมาแล้วว่าเมื่อสมัยก่อนเมืองนี้เคยเป็นดินแดนซึ่งเคยมีมนุษย์ที่มีอารยธรรมอาศัยอยู่ราวๆ 2,000 ปีก่อน เมืองนี้มีชื่อเสียงในฐานะเป็นแหล่งผลิตหินอ่อนหลากหลายชนิด ซึ่งนำไปใช้ในการก่อสร้างและประดับตกแต่งอาคาร รวมถึงธรรมชาติและวิวทิวทัศน์ของทะเลสาบและขุนเขาที่งดงาม



ระหว่างทางท่านจะได้ผ่านชม **เจดีย์สามองค์แห่งวัดฉงเซิน** ซึ่งเป็นสัญลักษณ์แห่งเมืองต้าหลี่ ตั้งตระหง่านเผชิญหน้ากับทะเลสาบ ชาวเมืองมีความเชื่อว่าเจดีย์ทั้งสามมีความศักดิ์สิทธิ์ เนื่องจากเหตุการณ์แผ่นดินไหวในปี ค.ศ. 1925 บ้านเรือนต่างๆ ก็เสียหายพังทลาย ยกเว้นเจดีย์สามองค์นี้ที่ไม่ได้รับความเสียหายใดๆ

นำท่านเดินทางสู่ **วัดเจ้าแม่กวนอิม** ตามตำนานเล่าว่าเจ้าแม่กวนอิมได้แปลงกายเป็นหญิงชราแบกก้อนหินใหญ่ไว้บนหลังเพื่อให้ทหารของฝ่ายตรงข้ามได้เห็นเมื่อทหารฝ่ายศัตรูได้เห็นว่าแม้แต่หญิงชรายังแข็งแรงถึงเพียงนี้ ถ้าเป็นคนวัยหนุ่มสาวจะต้องมีพลังกำลังมากมายยากที่จะต่อสู้จึงทำให้ไม่ทำการเข้าโจมตีเมืองและถอยทัพกลับไป ชาวเมืองจึงสร้างวัดแห่งนี้ขึ้นในสมัยราชวงศ์ถัง ซึ่งถือว่าเป็นวัดที่มีประติมากรรมยอดเยี่ยมแห่งหนึ่งในต้าหลี่

นำท่านชม **เมืองเก่าต้าหลี่** ที่สร้างขึ้นเมื่อกว่า 1,000 ปีก่อน แต่ถึงแม้ได้ผ่านกาลเวลามาช้านาน แต่เมืองโบราณแห่งนี้ก็ยังคงอยู่ในสภาพค่อนข้างสมบูรณ์ ท่านจะเห็นประตูเมืองทั้งด้านใต้และด้านเหนือที่มีสถาปัตยกรรมสอดรับกัน ตามสองฟากของถนนสายเก่าแก่ที่มีบ้านโบราณต่างๆ ปลูกสร้างไว้อย่างกระจัดกระจาย มีถนนสายเก่าแก่ที่ตัดผ่านตัวเมืองโบราณหนึ่งสาย ซึ่งทุกวันนี้ได้กลายเป็นถนนย่านการค้าที่คึกคัก สองข้างถนนเต็มไปด้วยร้านค้าต่างๆ มีพ่อค้าชาวไปที่แต่งชุดประจำเผ่าขายสินค้าพื้นเมืองต่างๆ เช่น หินอ่อนต้าหลี่ ผ้าพื้นเมืองและเครื่องเงิน หรืออาหารท้องถิ่นต่างๆ

ค่า บริการอาหารค่ำ ณ ภัตตาคาร

ที่พัก DALI ZHUANG HOTEL เทียบเท่าหรือระดับ 4 ดาวท้องถิ่น



Day3 เมืองแซงกรี-ล่า – ช่องเขาแคบเสือกระโจน – เมืองโบราณแซงกรี-ล่า

เช้า บริการอาหารเช้า ณ ห้องอาหารของโรงแรม

นำท่านเดินทางสู่ **เมืองแซงกรี-ล่า** หรือ เมืองจงเตี้ยน ซึ่งอยู่ทางทิศตะวันออกเฉียงเหนือของมณฑลยูนนานซึ่งมีพรมแดนติดกับอาณาเขตหนาวซีของเมืองลี่เจียงและอาณาจักรหยา ของเมืองหนิงหลงซึ่งอยู่ห่างจากนครคุนหมิงถึง 700 กม. และอุดมไปด้วยธรรมชาติที่งดงามของป่าไม้, ฟุ่งหญ้า, ภูเขา, ทะเลสาบและสัตว์นานาชนิด ด้วยภูมิประเทศรวมกับทัศนียภาพที่งดงาม สถานที่แห่งนี้จึงได้ชื่อว่า “ดินแดนแห่งความฝัน”

จากนั้นนำท่านชม **ช่องเขาแคบเสือกระโจน** “ไทเกอร์ลิป ปิงจอร์จ” ซึ่งเป็นช่องแคบช่วงแม่น้ำแยงซีไหลลงมาจากจินซาเจียง (แม่น้ำทรายทอง) เป็นช่องแคบที่มีน้ำไหลเชี่ยวมาก ช่วงที่แคบที่สุดประมาณ 30 เมตร ตามตำนานเล่าว่า ในอดีตช่องแคบนี้มีความแคบมาก จนทำให้เสือสามารถกระโดดข้ามไปยังฝั่งตรงข้ามได้ จึงเป็นที่มาของชื่อช่องแคบเสือกระโจน ซึ่งที่ตรงนี้ท่านจะได้ชมวิวกูเขาหิมะมังกรหยกในด้านที่สูงที่สุดด้วย **หมายเหตุ: ไม่รวมค่าบันไดเลื่อนประมาณ 70 หยวน/ท่าน**

เที่ยง บริการอาหารกลางวัน ณ ภัตตาคาร



จากนั้นให้อิสระท่านได้เดินเที่ยวในเขต **เมืองโบราณแซงกรี-ลา** เพลิดเพลินช้อปปิ้งถนนคนเดินลัดเลาะเข้าซอยเล็กซอยน้อย ชมบ้านเรือนก่อสร้างแบบโบราณ เลือกซื้อของที่ระลึกแบบทิเบต เช่น หมวกควายบอย แส้หางจามรี เครื่องประดับดินเผา เครื่องเงิน และหินสีฟ้า เหลือง แดงแบบทิเบต

ค่า บริการอาหารค่ำ ณ ภัตตาคาร

ที่พัก SHU JIN MU YUN HOTEL เทียบเท่าหรือระดับ 4 ดาวท้องถิ่น



Day4 วัดชงจ้านหลิน – เมืองลี่เจียง – สระน้ำมังกรดำ – เมืองเก่าลี่เจียง

เช้า บริการอาหารเช้า ณ ห้องอาหารของโรงแรม

นำท่านชม **วัดชงจ้านหลิน** วัดลามะที่มีอายุเก่าแก่กว่า 300 ปี และมีพระลามะจำพรรษาอยู่มากกว่า 700 รูป สร้างขึ้นโดยทะเลลามะองค์ที่ 5 ในปี พ.ศ. 2222 ใช้เวลาก่อสร้าง 18 ปี จึงแล้วเสร็จโดยจักรพรรดิแห่งราชวงศ์ชิง วัดจ้านหลินชื่อมีรูปแบบคล้ายพระราชวังโปตาลาที่นครลาซาแห่งทิเบต แต่ขนาดมีการย่อส่วนลงมา หากว่าโปตาลาเป็นศูนย์รวมจิตใจของชาวทิเบต วัดจ้านหลินชื่อนี้ถือว่าเป็นศูนย์กลางแห่งพุทธศาสนิกชนในบริเวณที่ราบสูงทิเบตนั่นเอง ท่านจะได้สัมผัสกับวัฒนธรรมของชาวทิเบตเพราะที่นี่คือเขตทิเบตน้อย

เที่ยง บริการอาหารกลางวัน ณ ภัตตาคาร



นำท่านเดินทางสู่ **เมืองลี่เจียง** ลี่เจียงเป็นเมืองเล็กๆ ตั้งอยู่ท่ามกลางขุนเขาทางตอนเหนือของต้าลี่ ซึ่งมีประวัติศาสตร์อันเก่าแก่ยาวนานกว่า 800 ปี บนความสูงประมาณ 2,400 เมตรจากระดับน้ำทะเล ทำให้มีอากาศหนาวเย็นตลอดปี ลี่เจียงเป็นที่ตั้งถิ่นฐานของชนเผ่า纳西 ที่อพยพมาจากทิเบต ซึ่งมีความน่าสนใจตรงที่เผ่า纳西เป็นเผ่าที่หญิงเป็นใหญ่ **ร้านยา**

นำท่านชม **สระน้ำมังกรดำ** หรือเฮยหลงถัน สร้างขึ้นเมื่อปี ค.ศ. 1737 ในสมัยราชวงศ์ชิง ซึ่งสระน้ำมังกรดำมีจุดเด่นคือ เป็นน้ำที่เกิดจากน้ำพุอันมีความใสจนมองเห็นพืชใต้น้ำสีเขียวที่สะท้อนกับผิวน้ำราวกับสีของมรกต นอกจากนี้ภายในบริเวณยังมีสถาปัตยกรรมต่างๆ ที่ผสมผสานวัฒนธรรมของชาวฮั่น ทิเบต และ纳西 ไว้ด้วยกันอย่างลงตัว ทั้งสะพานหินโค้ง และศาลาอันมีจุดเด่นด้วยมีฉากหลังเป็นภูเขา **หมายเหตุ: สระปิดประมาณ 18.30 กรณีที่คณะมาไม่ทันขอสงวนสิทธิ์จึงตรงรายการดังกล่าว**

นำท่านเดินทางชม **เมืองเก่าลี่เจียง** หรือ เมืองโบราณต้าเอี้ยนเจิ้น เมืองเก่าแก่อายุกว่า 800 ปี ซึ่งภายในเมืองเก่านั้นงดงามไปด้วยสถาปัตยกรรมบ้านเรือนสไตล์จีนเก่าแก่ที่หาชมได้ยาก และได้รับการอนุรักษ์ไว้อย่างดี บางหลังเหมือนโรงเตี๊ยมโบราณที่เคยเห็นตามหนังจีนย้อนยุค บ้านเรือนส่วนใหญ่ถูกปรับเปลี่ยนให้กลายมาเป็นร้านค้าขายของมากมาย อิสระช้อปปิ้งสินค้าพื้นเมือง และอาหารพื้นเมืองต่างๆ ให้ทุกท่านได้สัมผัสการช้อปปิ้งที่แตกต่าง เปรียบเสมือนพาทุกท่านย้อนเวลากลับไปจีนเมื่อสมัยก่อน

เย็น บริการอาหารค่ำ ณ ภัตตาคาร พิเศษ ... เมานูสุกี้แชลมอน

ที่พัก FENG HUANG HOTEL ระดับ 4 ดาวหรือเทียบเท่า



Day5 ภูเขาหิมะมังกรหยก – โชว์จางอี้โหมว – อุทยานน้ำหยก – ทะเลสาบไป๋สุยเหอ
– นั่งรถไฟความเร็วสูงลี่เจียง-คุนหมิง

เช้า บริการอาหารเช้า ณ ห้องอาหารของโรงแรม

นำท่านโดยสารกระเช้าไฟฟ้าสู่ **ภูเขาหิมะมังกรหยก** (ราคาทัวร์นี้รวมค่ากระเช้าไป-กลับแล้ว) ขึ้นสู่จุดชมวิวยอดเขาที่มีความสูงกว่า 3,356 เมตร และสูงกว่าระดับน้ำทะเลถึง 4,506 เมตร เพื่อชมวิวทิวทัศน์และธรรมชาติบนจุดที่สวยงามที่สุด ตลอดสองข้างทางที่ขึ้นยอดเขา ท่านจะได้ชื่นชมและดื่มด่ำกับความหนาวเย็นของธรรมชาติ ภูเขาหิมะมังกรหยกแห่งนี้ตั้งอยู่ทางตะวันตกเฉียงเหนือของเมืองเก๋าลี่เจียง มีเทือกเขาทั้งหมด 13 ลูกโดยยอดเขาที่สูงที่สุดนั้นสูงถึง 5,596 เมตร เหนือระดับน้ำทะเล จึงมีหิมะปกคลุมตลอดปี ทิวเขาแห่งนี้ประกอบไปด้วยสภาพแวดล้อมต่างๆ ทั้งหุบห้วย ธารน้ำ แนวผา และทุ่งหญ้าอันเขียวชอุ่ม ทิวเขาแห่งนี้เมื่อมองจากระยะไกล จะเห็นเป็นลักษณะคล้ายมังกรกำลังเลื้อย สีขาวของหิมะที่ปกคลุมอยู่นั้นดูราวกับหยกขาว ที่ตัดกับสีน้ำเงินของท้องฟ้า คล้ายมังกรขาวบนฟากฟ้า **หมายเหตุ:** ในกรณีที่มีการประกาศปิดให้บริการกระเช้าไฟฟ้า อันเนื่องมาจาก อาทิเช่น สภาพแวดล้อม สภาพอากาศ การปิดบำรุงซ่อมแซม การจำกัดคนขึ้น ทางบริษัทขอสงวนสิทธิ์ในการปรับเปลี่ยนโปรแกรมไปยัง ทุ่งหญ้าหวนซันผิง (Yun Shan Ping) หรือ ทุ่งหญ้าหวนซันผิง และ/หรือ รายการอื่นทดแทน

จากนั้นทำท่านชม **โชว์จางอี้โหมว** ซึ่งกำกับการแสดงโดยจาง อี้ โหมว ผู้กำกับชาวจีนที่มีชื่อเสียงก้องโลก ซึ่งจาง อี้ โหมว ได้เนรมิตเวทีการแสดงกลางแจ้งขึ้นมาบนความสูงกว่า 3,000 เมตร เหนือระดับน้ำทะเล โดยมีภูเขาหิมะมังกรหยกเป็นฉากหลังอันอลังการ ซึ่งการแสดงนี้ได้ให้นักแสดงซึ่งเป็นชาวบ้านกว่า 600 ชีวิต มาโชว์ร้อง เต้น เล่น พร้อมแสง สี เสียง และการแต่งกายแบบสวยงามอลังการ ซึ่งเนื้อหาของการแสดงเป็นการเล่าเรื่องราว ให้ได้รับรู้ถึงวิถีชีวิต ความเป็นอยู่ ของชนเผ่าต่างๆ ในเมืองลี่เจียง ถือว่า เป็นการแสดงโชว์กลางแจ้งที่ยิ่งใหญ่ตระการตาเป็นอย่างยิ่ง **หมายเหตุ:** ในกรณีที่สภาพอากาศทำให้โชว์ไม่สามารถแสดงได้ หรือมีการงดการแสดง ขอสงวนสิทธิ์ไม่คืนค่าใช้จ่ายเนื่องจากบริษัทฯ ได้ชำระค่าตั๋วเข้าชมกับบริษัทฯ ตัวแทนเรียบร้อยแล้ว



นำท่านชม **อุทยานน้ำหยก** ตั้งอยู่ไม่ไกลจากภูเขาหิมะมังกรหยกโดยมีการออกแบบหมู่บ้านให้กลมกลืนไปกับแหล่งน้ำที่ละลายลงจากภูเขาหิมะมังกรหยกและไหลผ่านระยะทางราว 2,400 เมตร ภายในอุทยานมีวัดลามะเก่าแก่รูปปั้นเทวรูปศักดิ์สิทธิ์และบ่อน้ำพุ เมื่อน้ำในสระเอ่อล้นลงเบื้องล่างทำให้เกิดระดับน้ำตกขนาดย่อมสามชั้น ชั้นแรกเรียกว่า "มังกรปรากฏตัว"(Appearing Dragon) ชั้นที่สองเรียกว่า "มังกรเล่นน้ำ"(Playing Dragon) และชั้นสุดท้ายเรียกว่า "มังกรโบยบิน"(Farewell Dragon) ที่สวยงามสมเป็นแหล่งท่องเที่ยวระดับ AAAA ของเมืองลี่เจียง **ร้านยางพารา**

นำท่านชมความงดงามผืนน้ำสีเทอควอยซ์ของ ณ **ทะเลสาบไป๋สฺยเหอ** ทะเลสาบที่อยู่อีกด้านหนึ่งของภูเขาหิมะมังกรหยก น้ำในทะเลสาบแห่งนี้ไหลลงมาจากการละลายของหิมะบนภูเขาหิมะมังกรหยก สามารถดื่มชมความสวยของทะเลสาบได้ตลอดระยะทาง 3 กิโลเมตร หรือจะเลือกนั่งรถรับส่งได้ตามสะดวกไปยังจุดท่องเที่ยวยอดนิยม **ไม่รวมค่ารถแบตเตอร์ราคาประมาณ 80 หยวน/ท่าน** เที่ยง บริการอาหารกลางวัน ณ ภัตตาคาร

หลังจากนั้นนำท่าน **นั่งรถไฟความเร็วสูงลี่เจียง-คุนหมิง** ใช้เวลาเดินทางประมาณ 3 ชั่วโมงกว่า **หมายเหตุ: รอบรถไฟ และเวลาเดินรถอาจมีการเปลี่ยนแปลงในแต่ละขบวนอาจใช้เวลาเดินทางมากกว่า 2 ชั่วโมง และหากในวันเดินทางจริงตัวรถไฟเต็มขอสงวนสิทธิ์ในการคืนค่ารถไฟ และ/หรือ เปลี่ยนแปลงสถานีเพื่อเกิดผลกระทบกับรายการทัวร์น้อยที่สุด เนื่องจากตัวรถไฟไม่สามารถจองล่วงหน้าได้ และอาหารอาจมีการปรับเป็นอาหารกล่องบนรถไฟ **(รวมค่ารถขนกระเป๋าแล้ว)****

เย็น บริการอาหารค่ำ ณ ภัตตาคาร หรือ BOX SET

ที่พัก WENDING HOTEL ระดับ 4 ดาวหรือเทียบเท่า

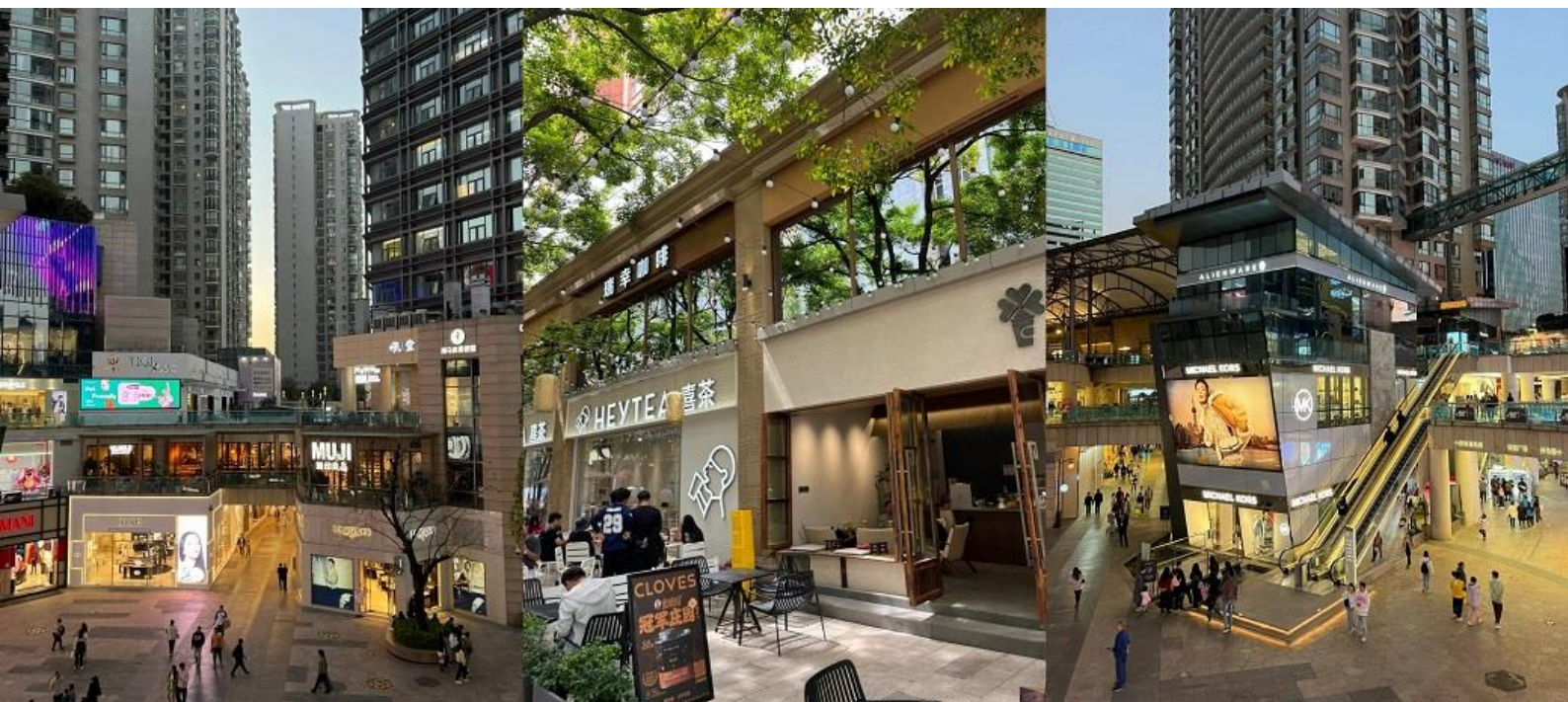


Day6 ประตูม้าทองไถ่มรกต – ป๊อปมาร์ท – ถนนคนเดินหนานผิงเจีย – สนามบินคุนหมิงฉางสุ่ย
– สนามบินสุวรรณภูมิ

เช้า บริการอาหารเช้า ณ ห้องอาหารของโรงแรม

นำท่านเดินทางสู่ **ประตูม้าทองไถ่มรกต** ตั้งอยู่ตอนกลางของถนนจินปี้ลู่ ซึ่งเป็นถนนที่เก่าแก่ที่สุดของเมืองคุนหมิง มีซุ้มประตูม้าทองและซุ้มประตูไถ่มรกต ซึ่งภาษาจีนเรียกว่าจินหม่าและปี้จี และเป็นที่มาของชื่อถนนแห่งนี้ โดยซุ้มม้าทองและไถ่มรกตมีอายุร่วม 400 ปี ในถนนย่านการค้าแห่งนี้ เป็นแหล่งเสื้อผ้าแบรนด์เนมทั้งของจีนและต่างประเทศ รวมทั้งเครื่องประดับอัญมณีชั้นเยี่ยม ร้านเครื่องดื่ม ร้านอาหารพื้นเมือง และร้านขายของที่ระลึก และร้านค้าใหม่ล่าสุดอย่าง **ป๊อปมาร์ท** ร้านขาย ART TOY ที่มาแรงในขณะนี้ อีสระท่านเพลิดเพลินกับย่านช้อปปิ้ง **ถนนคนเดินหนานผิงเจีย** **ร้านหยก**

เที่ยง บริการอาหารกลางวัน ณ ภัตตาคาร พิเศษ ... เมนูสุกี้เด็ด



ได้เวลาอันสมควรนำท่านเดินทางสู่ **สนามบินคุนหมิงฉางสุ่ย** เพื่อเดินทางกลับประเทศไทย

18.05 นำท่านเดินทางสู่ **สนามบินสุวรรณภูมิ ประเทศไทย** เที่ยวบินที่ **8L801**

19.45 เดินทางถึง **สนามบินสุวรรณภูมิ ประเทศไทย** โดยสวัสดิภาพ ... พร้อมความประทับใจ

✔ อัตราค่าบริการนี้รวม



ค่าตัวเครื่องบินไป-กลับพร้อมคณะ



ค่าภาษีสนามบินทุกแห่งที่มี



ค่าน้ำหนักกระเป๋าสัมภาระ
เป็นไปตามสายการบินกำหนด



ค่าจ้างมัคคุเทศก์คอยบริการตลอด
การเดินทาง



ค่าอาหารตามมือที่ระบุในรายการ



ค่ารถรับ-ส่ง และนำเที่ยวตามรายการ



ค่าที่พักตามที่ระบุในรายการ
พักห้องละ 2-3 ท่าน



ค่าเข้าชมสถานที่ต่างๆ ตามรายการ



ค่าประกันอุบัติเหตุระหว่างเดินทาง
วงเงินท่านละ 1,000,000 บาท
เงื่อนไขตามกรมธรรม์



ค่าบริการซึ่งได้รวมภาษีมูลค่าเพิ่ม 7% แล้ว
ถ้าบริษัทสามารถ หัก ภาษี ณ ที่จ่าย 3%
(ยอดก่อนภาษีมูลค่าเพิ่ม)



ค่าน้ำดื่มวันละ 1 ขวดต่อท่าน

✘ อัตราค่าบริการนี้ไม่รวม



ค่าใช้จ่ายส่วนตัวนอกเหนือจากรายการที่ระบุ เช่น ค่าทำหนังสือเดินทาง, ค่าโทรศัพท์, ค่าโทรศัพท์
ทางไกล, ค่าอินเทอร์เน็ต, ค่าซักรีด, มีนิบาร์ในห้อง (กรุณาสอบถามจากหัวหน้าทัวร์ก่อนการใช้บริการ)



ค่าดำเนินการอื่นๆ สำหรับผู้ที่ไม่ได้ถือหนังสือเดินทางสัญชาติไทย ค่าดำเนินการ
แจ้งเข้า-ออกประเทศ



ค่าอาหารพิเศษที่นอกเหนือจากที่รายการทัวร์กำหนด และ รวมถึงการริเคเวสอาหารพิเศษต่างๆ
เช่น อาหารเจ มังสวิรัต อาหารทะเล เป็นต้น



ค่าบริการอื่นๆ เพิ่มของสายการบิน เช่น ที่นั่ง อาหาร วิลแชร์ และ บริการเสริมอื่น (ถ้ามี)



ค่าทิปคนขับรถ หัวหน้าทัวร์และมัคคุเทศก์ท้องถิ่น



เงื่อนไขการยกเลิกการเดินทาง

1. กรณีที่นักท่องเที่ยวต้องการ **ขอยกเลิกการเดินทาง เลื่อน หรือ เปลี่ยนแปลงการเดินทาง**

นักท่องเที่ยว (ผู้มีรายชื่อในเอกสารการจอง) จะต้องอีเมล เพื่อลงนามในเอกสารแจ้งยืนยันยกเลิกการจอง กับทางบริษัทเป็นลายลักษณ์อักษรเท่านั้น ทางบริษัทไม่รับยกเลิกการจองผ่านทางโทรศัพท์ ไม่ว่าจะกรณีใดๆ ทั้งสิ้น

2. กรณีนักท่องเที่ยวต้องการ **ขอรับเงินค่าบริการคืน** กรุณาส่งเอกสารทางอีเมล เอกสารที่ใช้ประกอบการขอรับเงินคืนรายละเอียดดังนี้

- หน้าสมุดบัญชีธนาคารที่ต้องการให้นำเงินเข้า
- ใบเรียกเก็บเงิน หรือ หลักฐานการชำระค่าบริการต่างๆ ทั้งหมด
- พาสปอร์ตหน้าแรกของผู้เดินทาง

**** กรณีมอบอำนาจจะต้องมีหนังสือมอบอำนาจ และ สำเนาบัตรประชาชนของผู้รับมอบอำนาจ ****

เงื่อนไขการคืนเงินค่าบริการดังนี้

แจ้งยกเลิกก่อนเดินทาง
ตั้งแต่ 30 วันขึ้นไป

คืนค่าใช้จ่ายทั้งหมด หรือ หักค่าใช้จ่ายจริงที่เกิดขึ้น
(กรณีวันเดินทางตรงกับช่วงวันหยุดนักขัตฤกษ์ ไม่ว่าจะวันใดวันหนึ่ง ทางบริษัทขอสงวนสิทธิ์ในการยกเลิกการเดินทางไม่น้อยกว่า 55 วัน)

แจ้งยกเลิกก่อนเดินทาง
15-29 วัน

เก็บค่าใช้จ่ายท่านละ 50% ของค่าทัวร์
หรือ หักค่าใช้จ่ายจริงที่เกิดขึ้น
(กรณีที่ค่าใช้จ่ายตามจริงมากกว่ากำหนด ทางบริษัทขอสงวนสิทธิ์ในการเรียกเก็บค่าใช้จ่ายเพิ่ม)

แจ้งยกเลิกก่อนเดินทาง
0-14 วัน

เก็บค่าใช้จ่ายท่านละ 100% ของค่าทัวร์



ข้อมูลสำคัญเกี่ยวกับโรงแรมที่พักที่ท่านครทรา

1. เนื่องจากการวางแผนผังห้องพักของแต่ละโรงแรมแตกต่างกัน เช่น ห้องพักแบบห้องเดี่ยว (Single) ห้องพักแบบห้องคู่ 2 ท่าน (Twin/Double) และ ห้องพักแบบ 3 ท่าน / 3 เตียง (Triple Room) จึงอาจทำให้ห้องพักแต่ละประเภท อาจจะไม่ติดกัน หรือ อยู่คนละชั้นกัน และบางโรงแรมอาจไม่มีห้องพักแบบ 3 ท่าน ซึ่งถ้าต้องการเข้าพัก 3 ท่าน อาจจะต้องเป็น 1 เตียงใหญ่ กับ 1 เตียงพับเสริม หรือ อาจมีความจำเป็นต้องแยกห้องพักเป็นห้องคู่ 1 ห้อง (Twin/Double) และ ห้องเดี่ยว 1 ห้อง (Single) ไม่ว่ากรณีใดๆ ทางบริษัทขอสงวนสิทธิ์ในการเรียกเก็บค่าบริการเพิ่มตามจริงที่เกิดขึ้นจากนักท่องเที่ยว
2. กรณีที่มีงานจัดประชุมนานาชาติ (Trade Fair) เป็นผลให้ค่าโรงแรมสูงขึ้นมาก และห้องพักในเมืองเต็ม บริษัทฯ ขอสงวนสิทธิ์ในการปรับเปลี่ยน หรือย้ายเมืองเพื่อให้เกิดความเหมาะสม
3. โดยส่วนใหญ่ตามธรรมเนียม ของห้องพักจะเป็นห้องพักที่ห้ามสูบบุหรี่ (Non Smoking Room) โดยทางโรงแรมอาจมีการติดตั้งอุปกรณ์ดับจับควันไว้ในห้อง กรณีที่มีการลักลอบสูบบุหรี่ในห้องพัก และถูกตรวจสอบได้ ผู้เข้าพักจำเป็นต้องชำระค่าปรับกับโรงแรมโดยตรง โดยค่าปรับขึ้นอยู่กับเงื่อนไขของแต่ละโรงแรม



ข้อมูลสำคัญเกี่ยวกับสายการบินที่ท่านครทรา

1. เกี่ยวกับที่นั่งบนเครื่องบิน เนื่องจากบัตรโดยสาร เป็นแบบหมู่คณะ (ราคาพิเศษ) สายการบินจึงขอสงวนสิทธิ์ในการเลือกที่นั่งบนเครื่องบินทุกกรณี แต่ทางบริษัทจะพยายามให้มากที่สุด ให้ลูกค้าผู้เดินทางที่มาด้วยกันได้นั่งด้วยกัน หรือใกล้กันให้มากที่สุดเท่าที่จะสามารถทำได้
2. กรณีที่ท่านเป็นมุสลิม หรือ นับถือศาสนาอิสลาม หรือ แพ้อาหารบางประเภท โปรดระบุมาให้ชัดเจนในขั้นตอนการจอง กรณีที่แจ้งล่วงหน้าก่อนเดินทางกะทันหัน อาจมีค่าใช้จ่ายเพิ่มเพื่อชำระกับเมนูใหม่ที่ต้องการ เพราะเมนูเดิมของคณะ ไม่สามารถยกเลิกได้
3. บางสายการบินอาจมีเงื่อนไขเกี่ยวกับการให้บริการอาหารบนเครื่องแตกต่างกัน ขอให้ท่านทำความเข้าใจถึงวัฒนธรรมประจำชาติ ของแต่ละสายการบินที่กำลังให้บริการท่านอยู่
4. สายการบินอาจมีการงดเสิร์ฟอาหาร และเครื่องดื่ม หรือเปลี่ยนแปลงรูปแบบอาหาร ขึ้นอยู่กับสายการบินเป็นผู้กำหนด



เงื่อนไข และข้อควรทราบอื่นๆ ที่ทั่วไป ที่ท่านควรทราบ

1. ทัวร์นี้สำหรับผู้มีวัตถุประสงค์เพื่อการท่องเที่ยวเท่านั้น
2. ทัวร์นี้ขอสงวนสิทธิ์สำหรับผู้เดินทางที่ถือหนังสือเดินทางธรรมดา (หน้าปกสีน้ำตาล / เลือดหมู) เท่านั้น กรณีที่ท่านถือหนังสือเดินทางราชการ (หน้าปกสีน้ำเงินเข้ม) หนังสือเดินทางทูต (หน้าปกสีแดงสด) และต้องการเดินทางไปพร้อมคณะทัวร์ อันมีวัตถุประสงค์เพื่อการท่องเที่ยว โดยไม่มีจดหมายเชิญ หรือ เอกสารใดเชื่อมโยงเกี่ยวกับการขออนุญาตการใช้หนังสือเดินทางพิเศษอื่นๆ หากไม่ผ่านการอนุมัติของเคาน์เตอร์เช็คอิน ด้านตรวจคนเข้าเมือง ทั้งฝั่งประเทศไทย (ต้นทาง) ขาวอก และ ต่างประเทศ (ปลายทาง) ขาเข้า ไม่ว่าจะกรณีใดก็ตาม ทางบริษัทขอสงวนสิทธิ์ไม่รับผิดชอบความผิดพลาดที่จะเกิดขึ้นในส่วนนี้ ไม่ว่าจะส่วนใดส่วนหนึ่ง
3. ทัวร์นี้เป็นทัวร์แบบเหมาจ่ายล่วงหน้าเรียบร้อยแล้วทั้งหมด หากท่านไม่ได้ร่วมเดินทางหรือใช้บริการตามที่ระบุไว้ในรายการ ไม่ว่าจะบางส่วนหรือทั้งหมด หรือถูกปฏิเสธการเข้า-ออกเมือง หรือด้วยเหตุผลใดๆ ก็ตาม ทางบริษัทขอสงวนสิทธิ์ไม่คืนเงินค่าบริการ ไม่ว่าจะบางส่วนหรือทั้งหมดให้แก่ท่านไม่ว่ากรณีใดๆ ก็ตาม
4. ทางบริษัทขอสงวนสิทธิ์ไม่รับผิดชอบค่าเสียหายจากความผิดพลาดในการสะกดชื่อ นามสกุล คำนำหน้าชื่อ เลขที่หนังสือเดินทาง เลขที่วีซ่า และอื่นๆ เพื่อใช้ในการจองตั๋วเครื่องบิน ในกรณีที่นักท่องเที่ยวหรือเอเยนต์ไม่ได้ส่งหน้าหนังสือเดินทาง และ หน้าวีซ่ามาให้กับทางบริษัทพร้อมการชำระเงินมัดจำหรือส่วนที่เหลือทั้งหมด
5. ทางบริษัทขอสงวนสิทธิ์ในการเปลี่ยนแปลงรายการการเดินทางตามความเหมาะสม เพื่อให้สอดคล้องกับ สถานการณ์ ภูมิอากาศ และเวลา ณ วันที่เดินทางจริงของประเทศที่ท่านเดินทาง ทั้งนี้ ทางบริษัทจะคำนึงถึงความปลอดภัย และ ประโยชน์ของลูกค้าเป็นสำคัญ
6. ทางบริษัทขอสงวนสิทธิ์ไม่รับผิดชอบต่อความเสียหายหรือค่าใช้จ่ายใดๆ ที่เพิ่มขึ้นของนักท่องเที่ยวที่ไม่ได้เกิดจากความผิดของทางบริษัท เช่น ภัยธรรมชาติ การจลาจล การนัดหยุดงาน การปฏิบัติ อุบัติเหตุ ความเจ็บป่วย ความสูญหายหรือเสียหายของสัมภาระ ความล่าช้า เปลี่ยนแปลง หรือการบริการของสายการบิน เหตุสุดวิสัยอื่น เป็นต้น
7. อัตราค่าบริการนี้คำนวณจากอัตราแลกเปลี่ยนเงินตราต่างประเทศ ณ วันที่ทางบริษัทเสนอราคา ดังนั้น ทางบริษัทขอสงวนสิทธิ์ในการปรับราคาค่าบริการเพิ่มขึ้น ในกรณีที่มีการเปลี่ยนแปลงอัตราแลกเปลี่ยนเงินตราต่างประเทศ ค่าตัว เครื่องบิน ค่าภาษีน้ำมัน ค่าภาษีสนามบิน ค่าประกันภัยสายการบิน การเปลี่ยนแปลงเที่ยวบิน ฯลฯ ที่ทำให้ต้นทุนสูงขึ้น
8. มัคคุเทศก์ พนักงาน หรือตัวแทนของทางบริษัท ไม่มีอำนาจในการให้คำสัญญาใดๆ แก่บริษัท เว้นแต่มีเอกสารลงนามโดยผู้มีอำนาจของบริษัทกำกับเท่านั้น
9. นักท่องเที่ยวต้องมีความพร้อมในการเดินทางทุกประการ หากเกิดเหตุสุดวิสัยใดๆ ระหว่างรอการเดินทาง อันไม่ใช่เหตุที่เกี่ยวข้องกับทางบริษัท อาทิ วีซ่าไม่ผ่าน เกิดอุบัติเหตุที่ไม่สามารถควบคุมได้ นอกเหนือการควบคุมและคาดหมาย ทางบริษัทจะรับผิดชอบคืนค่าทัวร์เฉพาะส่วนที่บริษัทยังไม่ได้ชำระแก่ทางลูกค้าของทางบริษัท หรือจะต้องชำระตามข้อ ตกลงแก่ลูกค้าตามหลักปฏิบัติเท่านั้น
10. คณะทัวร์นี้ เป็นการชำระค่าใช้จ่ายทั้งหมดแบบผูกขาดกับตัวแทนบริษัทที่ได้รับการรับรองอย่างถูกต้อง ณ ประเทศปลายทาง ซึ่งบางส่วนของโปรแกรมอาจจำเป็นต้องท่องเที่ยวอันเป็นไปตามนโยบายของประเทศปลายทางนั้นๆ กรณีที่ท่านไม่ต้องการใช้บริการส่วนใดส่วนหนึ่ง ไม่ว่าจะกรณีใดก็ตาม จะไม่สามารถคืนค่าใช้จ่ายให้ได้ และ อาจมีค่าใช้จ่ายเพิ่มเติมขึ้น ตามมาเป็นบางกรณี ทางบริษัทขอสงวนสิทธิ์ในการเรียกเก็บค่าใช้จ่ายที่เกิดขึ้นจริงทั้งหมดกับผู้เดินทาง กรณีที่เกิดเหตุการณ์นี้ขึ้น ไม่ว่าจะกรณีใดก็ตาม
11. กรณีลูกค้าที่จองเฉพาะทัวร์ไปรวมบัตรโดยสารโดยเครื่องบิน (จอยด์แลนด์ทัวร์ ชื่อตัวเครื่องบินแยกเอง) ในวันเริ่มทัวร์ (วันที่หนึ่ง) ท่านจำเป็นต้องมารอคณะเท่านั้น ทางบริษัทไม่สามารถให้คณะ รอท่านได้ ไม่ว่าจะกรณีใดก็ตาม กรณีที่ไฟล์ทของท่านถึงช้ากว่าคณะ และ ยืนยันเดินทาง ท่านจำเป็นต้องเดินทางตามคณะไปยังเมือง หรือ สถานที่ท่องเที่ยวที่คณะอยู่ในเวลานั้นๆ กรณีนี้ จะมีค่าใช้จ่ายเพิ่ม ท่านจำเป็นต้องชำระค่าใช้จ่ายที่ใช้ในการเดินทางด้วยตนเองทั้งหมดเท่านั้น ไม่ว่าจะ กรณีใดก็ตาม และ ทางบริษัทขอสงวนสิทธิ์ไม่สามารถชดเชย หรือ ทดแทน หากท่านไม่ได้ท่องเที่ยวเมือง หรือ สถานที่ท่องเที่ยวใดๆ สถานที่หนึ่ง ทุกกรณี เนื่องจากเป็นการชำระแบบเหมาจ่ายกับตัวแทนแล้วทั้งหมด