

GO1CKG-FD007

GO CHINA

มหานคร

ฉงชิ่ง

4 วัน 3 คืน

ล่องเรือแม่น้ำเหลียงเจียง
สัมผัสมนต์เสน่ห์เมืองโบราณฉือชิว



เที่ยวเต็มอิ่ม

ไม่หลงร้านช้อปปิ้ง



พักสบาย

โรงแรม 4 ★

เดินทาง

06-09, 20-23, 27-30 มี.ค.68 / 04-07, 19-16, 19-22 เม.ย.68
01-04, 08-11, 09-12 พ.ค.68 / 31 พ.ค.-03 มิ.ย.68
21-24 มิ.ย.68 / 10-13, 25-28 ก.ค.68
09-12 ส.ค.68 / 30 ส.ค.-02 ก.ย.68

• เมนูพิเศษ!! สุกี่หม้อไฟฉงชิ่ง

- ล่องเรือแม่น้ำเหลียงเจียง ชมทัศนียภาพเมืองฉงชิ่งในบรรยากาศที่สวยงาม
- เชื้อคอินหม่าฟางวาน ครอบหลากสีสันหมายเลข 66
- สัมผัสประสบการณ์นั่งรถไฟฟ้าทะลุตึก
- ช้อปปิ้งเพลิน ณ หมู่บ้านโบราณฉือชิว
- ชมวิวกลางคืนสุดว้าว ณ หงหยาดัง

ราคาเริ่มต้น

19,900

GO CHINA

มหานครฉงชิ่ง – ล่องเรือแม่น้ำเหลียงเจียง

สัมผัสมนต์เสน่ห์เมืองโบราณฉือโข่ว 4 วัน 3 คืน ไม่ลงร้านช้อปปิ้ง!!!

โดยสารการบิน Air Asia (FD)



	โปรแกรมเดินทาง	เช้า	เที่ยง	ค่ำ	โรงแรมที่พัก
D1	สนามบินดอนเมือง – ฉงชิ่ง (FD556 06.10-10.20) วัดเจ้าแม่กวนอิม-OUTLET	✈	🕒	🕒	HOLIDAY INN EXPRESS HOTEL หรือระดับเทียบเท่า 4 ดาว
D2	หมู่บ้านโบราณฉือโข่ว - หมาฟางวานตรอกหลากสีสัน หมายเลข 66- ถนนคนเดินเจี๋ยฟางเป่ย์ + POP MART – ไค เจี๋ยเซียง – วัดหลัวฮั่น - ชมวิวหงหยาดั่ง	🕒	🕒	🕒	HOLIDAY INN EXPRESS HOTEL หรือระดับเทียบเท่า 4 ดาว
D3	ล่องเรือแม่น้ำเหลียงเจียง – ถนนโบราณตันจื่อซือ - ถนนคน เดินโบราณหลงหลงเหมินห่าว – ถนนโบราณเซี่ยห่าว	🕒	🕒	🕒	HOLIDAY INN EXPRESS HOTEL หรือระดับเทียบเท่า 4 ดาว
D4	นั่งรถไฟฟ้าทะเลตุ๊กตาศาลาประชาคม (ด้านนอก) – จัดร์สมหา ศาลาประชาคม – สนามบินฉงชิ่ง-สนามบินดอนเมือง กรุงเทพฯ (FD553 18.55-21.05)	🕒	🕒	✈	

กำหนดวันเดินทาง	ผู้ใหญ่/เด็ก พัก 2-3 ท่าน ท่านละ	พักเดี่ยว เพิ่มท่านละ	จอยแลนด์ ท่านละ
06-09 มี.ค.68	19,900.-	3,900.-	11,900.-
20-23 มี.ค.68	19,900.-	3,900.-	11,900.-
27-30 มี.ค.68	19,900.-	3,900.-	11,900.-
04-07 เม.ย.68	23,900.-	3,900.-	11,900.-
19-22 เม.ย.68	19,900.-	3,900.-	11,900.-
01-04 พ.ค.68	23,900.-	3,900.-	11,900.-
08-11 พ.ค.68	19,900.-	3,900.-	11,900.-
09-12 พ.ค.68	19,900.-	3,900.-	11,900.-
31 พ.ค.-03 มิ.ย.68	19,900.-	3,900.-	11,900.-
21-24 มิ.ย.68	19,900.-	3,900.-	11,900.-
10-13 ก.ค.68	19,900.-	3,900.-	11,900.-
25-28 ก.ค.68	19,900.-	3,900.-	11,900.-
09-12 ส.ค.68	19,900.-	3,900.-	11,900.-
30 ส.ค.-02 ก.ย.68	19,900.-	3,900.-	11,900.-
<p>ราคาทัวร์ข้างต้นยังไม่รวมค่าทิปมัคคุเทศน์ท้องถิ่นและคนขับรถ 1,500 บาท/ท่าน/ทริป โปรแกรมอาจจะมีการปรับเปลี่ยนตามความเหมาะสมของสภาพอากาศและฤดูกาล *รายการนี้เป็นทัวร์ราคาพิเศษไม่มีราคาเด็ก*</p>			

- วันที่ 1** สนามบินดอนเมือง – ฉงชิ่ง (FD556 06.10-10.20) – วัดเจ้าแม่กวนอิม – O UTLET – อุ้หลง
- 03.00 น.** พร้อมกันที่ท่าอากาศยานดอนเมือง อาคารผู้โดยสารระหว่างประเทศ อาคาร 1 ชั้น 3 เคาน์เตอร์สายการบิน **Air Asia (FD)** โดยมีเจ้าหน้าที่บริษัทคอยให้การต้อนรับและอำนวยความสะดวกตรวจเช็คสัมภาระและเอกสารการเดินทางให้กับทุกท่าน
* รวมน้ำหนักกระเป๋า 20 กิโลกรัม/ท่าน
- 06.10 น.** ออกเดินทางสู่ **ฉงชิ่ง ประเทศจีน** สายการบิน **Air Asia** เที่ยวบินที่ **FD556**
- 10.20 น.** เดินทางถึง **ท่าอากาศยานมหานครฉงชิ่ง** เมืองมหาอำนาจทางด้านอุตสาหกรรม การค้า คมนาคม และการศึกษาของภาคตะวันตกที่สำคัญของประเทศจีนมีความสำคัญมาตั้งแต่ยุคจ้านกั๋วปัจจุบันยกระดับเป็น GO1CKG-FD007 มหานครฉงชิ่ง – ล่องเรือแม่น้ำเหลียงเจียง – เมืองโบราณฉือซีไช่ 4 วัน 3 คืน ไม่ลงร้านช้อปปิ้ง (FD)

มหานครใหญ่ขึ้นตรงกับรัฐบาลกลาง ที่สำคัญเป็นเมืองที่มีจุดท่องเที่ยวหลากหลายทั้งทางธรรมชาติและวัฒนธรรม หลังจากผ่านพิธีการตรวจคนเข้าเมืองเรียบร้อยแล้ว นำท่านเดินทางเข้าสู่ตัวเมืองฉงชิ่ง **เวลาท้องถิ่นเร็วกว่าประเทศไทย 1 ชั่วโมง (เพื่อความสะดวกในการนัดหมาย กรุณาปรับนาฬิกาของท่านเป็นเวลาท้องถิ่น)**



กลางวัน
บ่าย

รับประทานอาหารกลางวัน ณ ภัตตาคาร **(มื้อที่ 1)**

นำท่านเดินทางสู่ **วัดฉงชิ่งเจียงเป่ย์เจ้าแม่กวนอิม (Chongqing Jiangbei Guanyin Temple)** วัดพุทธที่มีชื่อเสียงโด่งดังที่สุดในเมืองฉงชิ่ง และเป็นที่ประดิษฐานรูปปั้นเจ้าแม่กวนอิมองค์ใหญ่ ชมสถาปัตยกรรมแบบจีนโบราณ วัดเจ้าแม่กวนอิม Nan'an ตั้งอยู่ที่สะพาน Yuxi เขต Nan'an ฉงชิ่ง เลขที่ 39 ถนน Xuefu ครอบคลุมพื้นที่ประมาณ 3 เอเคอร์ พื้นที่ก่อสร้างประมาณ 6 พันตารางเมตร สร้างขึ้นในช่วงปี Daoguang ของราชวงศ์ชิง พังทลายหลังการปลดปล่อย และเปิดใหม่ในปี 1982 ภายในวัดมีพระธาตุสำคัญ 6 องค์ กลายเป็นสถานที่ทางศาสนาที่รวมศิลปวัฒนธรรมทางศาสนา กิจกรรมทางศาสนาปกติ ฟังก์ชันครบครัน สิ่งอำนวยความสะดวกครบครัน

นำท่านเดินทางสู่ **OUTLET Ring Mall** ในฉงชิ่งเป็นศูนย์การค้าทันสมัยและเป็นมิตรกับสิ่งแวดล้อม มีชื่อเสียงในด้านการออกแบบที่ล้ำสมัยและองค์ประกอบทางธรรมชาติที่ดื่มด่ำ มีป่าในร่มขนาดใหญ่และน้ำตก ทำให้เกิดการผสมผสานระหว่างการช้อปปิ้งและธรรมชาติอย่างมีเอกลักษณ์ ห้างสรรพสินค้ามีร้านค้าปลีกหลากหลายตั้งแต่แบรนด์หรูระดับสากลไปจนถึงร้านค้าท้องถิ่นยอดนิยม พร้อมด้วยร้านอาหารที่หลากหลาย สิ่งอำนวยความสะดวกด้านความบันเทิง และพื้นที่พักผ่อนหย่อนใจเป็นจุดหมายปลายทางยอดนิยมสำหรับการช้อปปิ้ง พักผ่อน และออกไปเที่ยวเกี่ยวกับครอบครัว



คำ
ที่พัก รับประทานอาหารค่ำ ณ ภัตตาคาร (มื้อที่ 2)
HOLIDAY INN EXPRESS HOTEL หรือระดับเทียบเท่า 4 ดาว (มาตรฐานจีน)

วันที่ 2 หมู่บ้านโบราณฉือซีโจว - หม่าฟางวานตรอกหลากสีสันหมายเลข 66- ถนนคนเดินเจียฟางเป่ย์ +
POP MART - ถนนคนเดินไฉเจียเซียง - วัดหลัวฮั่น - ชมวิวหงหยาดัง

เช้า รับประทานอาหารเช้า ณ ห้องอาหารภายในโรงแรม (มื้อที่ 3)
นำท่านชม **เมืองโบราณฉือซีโจว (Ancient Town of Ciqikou)** เป็นหมู่บ้านอนุรักษ์ทางวัฒนธรรม และเป็นสถานที่ท่องเที่ยวชื่อดังของมหานครฉงชิ่ง ลักษณะก็คล้ายๆ กับตลาดเก่า หรือตลาดโบราณบ้านเรา คนที่อยากไปย้อนเวลากลับไปในอดีตก็ต้องไปเยือน เมืองโบราณฉือซีโจว เพราะที่นี่ยังคงรักษาวิถีชีวิตรวมทั้ง สะท้อนรากเหง้าดั้งเดิมของเมืองไว้ได้อย่างดีเยี่ยม ไม่ว่าจะเป็นตึกรามบ้านช่องที่มีรูปทรงโบราณ แหล่งผลิตสินค้าและอาหารพื้นเมืองที่สืบทอดกิจการต่อกันมาหลายรุ่น



นำท่านชม **หม่าฟางวาน ตรอกหลากสี** สันหมายเลข **66 (Mafangwan Colorful Alley)** มีชื่อเสียงจากภาพวาดสีสดใสอันเป็นเอกลักษณ์บนตรอกและตึງคูดนั้กห้องเที่ยวจากฉงชิ่ง รูปลักษณ์ของตรอกนั้นไม่มีอะไรพิเศษ แต่ลวดลายสัตว์ต่างๆ ที่วาดบนผนังนั้นดูน่ารักเป็นพิเศษ เมื่อคุณมาที่นี่ คุณจะรู้สึกเหมือนอยู่ในโลกแห่งเทพนิยายที่เต็มไปด้วยสีสัน



กลางวัน
บ่าย

รับประทานอาหารกลางวัน ณ ภัตตาคาร (มื้อที่ 4)

จากนั้น **อิสระช้อปปิ้งถนนเจียฟางเป่ย์** เป็นจัตุรัสที่ให้ผู้คนสามารถมาเดินท่องเที่ยว ถึงจะทำธุรกรรมต่างๆ ได้อย่างสะดวก เนื่องจากเกือบตั้งอยู่ที่ใจกลางเมืองของฉงชิ่ง ก็เลยกลายเป็นเหมือนแหล่งรวบรวมทุกอย่างให้อยู่ในที่เดียว โดยใจกลางของย่านนี้จะมีอนุสาวรีย์ตั้งสูงอยู่ โดยเรียกว่า **“อนุสาวรีย์ปลดแอกประชาชน”** โดยเขาสร้างขึ้นเพื่อเฉลิมฉลองชัยชนะของประเทศจีนในสงครามโลกครั้งที่ 2 ซึ่งสถานที่แห่งนี้ จึงมีความเก่าแก่รวมไปถึงประวัติศาสตร์ที่เราสามารถศึกษาได้จากย่านแห่งนี้

นำท่านชม **ถนนคนเดินไดเจียเจียง (Daijia Alley Old Street)** แหล่งท่องเที่ยวแห่งใหม่ สร้างขึ้นบนภูเขา และมีลักษณะเป็นเมืองแห่งขุนเขา สามารถมองเห็นแม่น้ำแยงซีเกียง หงหยาดังและสะพานเจียนซือเหมิน

นำท่านชม **วัดหลัวอัน (Luohan Temple)** "วัดพระอรหันต์" เป็นวัดพุทธที่ตั้งอยู่ในเขตหยูจิงเมืองฉงชิ่งเป็นที่ตั้งของสมาคมพุทธศาสนิกชนแห่งเมืองฉงชิ่ง

ค่ำ

รับประทานอาหารค่ำ ณ ภัตตาคาร (มื้อที่ 5)

นำท่านสู่ **หงหยาดัง คอมเพล็กซ์ (Hongyadong)** ในรูปทรงอาคารโบราณขนาดใหญ่ ภายในมีร้านค้า ร้านอาหาร ร้านขายสินค้าที่ระลึก ฯลฯ ที่นี่ถือเป็นจุดนัดพบพักผ่อนของชาวเมือง และจุดชมวิวชั้นดีอีกทั้งยังเป็นจุดถ่ายรูปที่สำคัญของนักท่องเที่ยวอีกด้วย

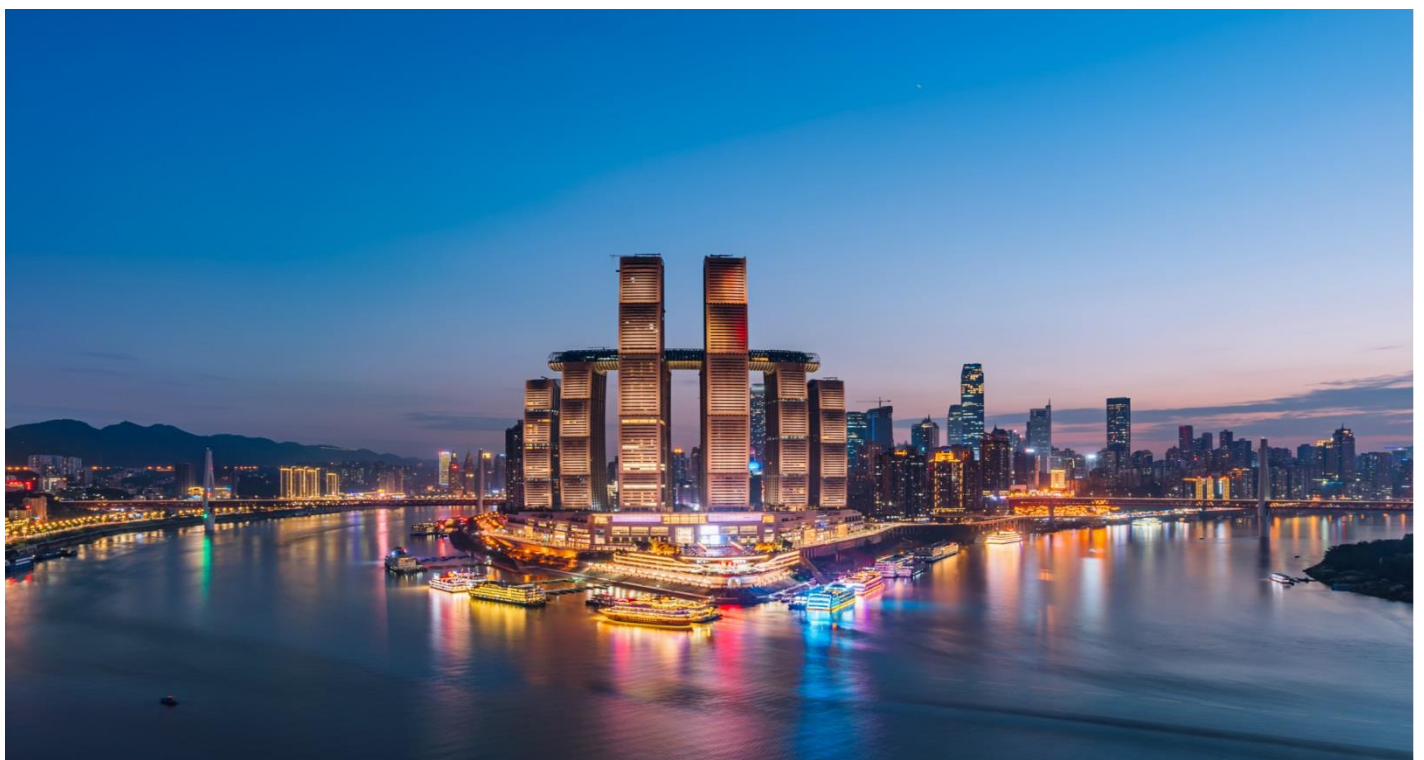
ที่พัก

HOLIDAY INN EXPRESS HOTEL หรือระดับเทียบเท่า 4 ดาว (มาตรฐานจีน)



วันที่ 3 ล่องเรือแม่น้ำเหลียงเจียง - ถนนโบราณด้านจือซือ - ถนนคนเดินโบราณหลงหลงเหมินท้าว - ถนนโบราณเซี่ยท้าว

เช้า รับประทานอาหารเช้า ณ ห้องอาหารภายในโรงแรม (มือที่ 6)
นำท่าน **ล่องเรือแม่น้ำเหลียงเจียง (Liangjiang Xiaodu)** เหลียงเจียงหมายถึงแม่น้ำเจียงหลิงและแม่น้ำแยงซี 12 เส้นทาง ให้ท่านเพลิดเพลินชมทัศนียภาพเมืองฉงชิ่งในบรรยากาศที่สวยงาม
นำท่านเดินทางสู่ **ถนนโบราณด้านจือซือ** เหมาะสำหรับการมาชมวิวกกลางคืนของ **Raffles City** และโรงละครใหญ่ที่อยู่ฝั่งตรงข้าม จุดชมวิวอยู่ข้างสวนสนุกทางทะเล Changjiahuai
ถนนโบราณด้านจือซือและย่านการค้า Changjiahuai (ห้างสรรพสินค้า) เชื่อมต่อกัน ด้านบนเป็นถนนเก่า ด้านล่างเป็นห้างสรรพสินค้าเป็นถนนเก่าแห่งแรกของประเทศที่มีวัฒนธรรมการเปิดเมืองเป็นแกนหลัก ผสมผสานทัศนียภาพเมืองสมัยใหม่และถนนเก่าอายุร้อยปีนำเสนอในรูปแบบเนินเขาเก้าชั้น เป็นแหล่งท่องเที่ยวแบบครบวงจรที่รวมประวัติศาสตร์ วัฒนธรรม การท่องเที่ยว



กลางวัน
บ่าย

รับประทานอาหารกลางวัน ณ ภัตตาคาร (เมื่อที่ 7)

ถนนโบราณหลงเหมินหัว (Longmen Hao Old Street) เป็นถนนเก่าแก่เส้นหนึ่งของฉงชิ่ง ด้วยลักษณะที่ด้านหน้าเป็นแม่น้ำแยงซีเกียง ด้านหลังเป็นเขา Nanshan สำหรับบริเวณนี้มีร้านอาหารหลายร้านให้เลือก ทั้งยังมีร้านหนังสือและร้านขายของที่ระลึก บริเวณด้านบนสุดทำเป็นพื้นที่กระຈก ที่เราสามารถทดสอบความกล้าว่า เรามีความกล้ามากพอที่จะมองลงไปพื้นด้านล่างหรือไม่

จากนั้นนำท่านสู่ **ถนนโบราณเซี่ยหัว (Xia Haoli Old Street)** เป็นเหมือนการเปิดประตูสู่ยุคเก่า ถนนบลูตัน อาคารโบราณ และกำแพงที่ปกคลุมไปด้วยตะไคร่น้ำล้วนมีร่องรอยแห่งกาลเวลา ที่นี้ไม่มีความเร่งรีบ และคึกคักของเมืองที่พลุกพล่าน มีเพียงความเงียบสงบและความสงบเท่านั้น เมื่อยืนอยู่บนความสูงของถนนสายเก่า คุณสามารถมองเห็นแม่น้ำแยงซีและสะพานตงซู่เหมินได้ ทิวทัศน์นั้นน่าทึ่งมาก บนสะพานรถติดมาก แต่ที่นี้ดูเหมือนมุมหนึ่งที่ถูกลืมเลือนไปตามกาลเวลา เล่าเรื่องราวของฉงชิ่งอย่างเรียบง่าย ระหว่างทางมีร้านค้า คาเฟ่แนวอาร์ต ร้านหัตถกรรมสุดสร้างสรรค์ และแผงขายอาหารแบบดั้งเดิมมากมาย

ค่ำ
ที่พัก

รับประทานอาหารค่ำ ณ ภัตตาคาร (เมื่อที่ 8)

HOLIDAY INN EXPRESS HOTEL หรือระดับเทียบเท่า 4 ดาว (มาตรฐานจีน)

วันที่ 4

นั่งรถไฟฟ้าทะลุตึกศาลาประชาคม (ด้านนอก) – จัตุรัสมหาศาลาประชาคม – สนามบินฉงชิ่ง – สนามบินดอนเมือง กรุงเทพฯ (FD553 18.55-21.05)

เช้า

รับประทานอาหารเช้า ณ ห้องอาหารภายในโรงแรม (เมื่อที่ 9)

จากนั้นนำท่านสัมผัสประสบการณ์ **นั่งรถไฟทะลุตึก** เป็นรถไฟสาย 2 ของมหานครฉงชิ่ง ที่กำลังวิ่งผ่านสถานีหลี่จื่อป่า (Liziba Station) ทะลุตึก 19 ชั้น ซึ่งเป็นอาคารที่พักอาศัยของประชาชน รถไฟฟ้าสายนี้ถูกสร้างขึ้นโดยไม่ต้องรื้อถอนตึกดังกล่าว โดยสถานีหลี่จื่อป่าใช้พื้นที่เพียงชั้น 6-8 ของตัวอาคารเท่านั้น แต่ประชาชนที่อาศัยอยู่ไม่ต้องกังวลเรื่องของเสียงรบกวน เนื่องจาก ผ่านการออกแบบให้สามารถลดเสียงการทำงานด้วยอุปกรณ์ชนิดพิเศษ ที่ทำให้เสียงของรถไฟสายนี้ดังเท่าเครื่องล้างจาน (ประมาณ 75.8 เดซิเบล)



กลางวัน
บ่าย

รับประทานอาหารกลางวัน ณ ภัตตาคาร (เมื่อที่ 10) **เมนูพิเศษ!!! สุกี้หม้อไฟฉงชิ่ง**

จากนั้นนำท่านชม **มหาศาลาประชาคม (ด้านนอก)** ถือเป็นหนึ่งในสัญลักษณ์ของเมืองฉงชิ่งที่มีลักษณะพิเศษในการก่อสร้าง โดยมีการผสมผสานลักษณะเด่นของศิลปะในยุคราชวงศ์หมิงและราชวงศ์ชิงเข้าไว้ด้วยกันอย่างลงตัว ทั้งสีสันทันและรูปแบบการจั่ววางโครงสร้างอันโดดเด่น รวมถึงยังมากด้วยคุณค่าทางประวัติศาสตร์ เพราะจำลองมาจากหอฟ้าเทียนถานในเมืองปักกิ่ง ปัจจุบันใช้เป็นที่พักประชุมสภาผู้แทน และเป็นโรงละครของประชาชนที่สามารถบรรจุคนได้กว่า 4,000 คน



สมควรแก่เวลา นำท่านเดินทางท่าอากาศยานนานาชาติฉงชิ่งเจียงเป๋ย

18.55 น.

ออกเดินทางกลับสู่ **สนามบินดอนเมือง** สายการบิน **Air Asia** เที่ยวบินที่ **FD553**

21.05 น.

เดินทางกลับถึง กรุงเทพฯ สนามบินดอนเมืองโดยสวัสดิภาพ

อัตราค่าบริการและเงื่อนไขรายการท่องเที่ยว

กำหนดวันเดินทาง	ผู้ใหญ่/เด็ก พัก 2-3 ท่าน ท่านละ	พักเดี่ยว เพิ่มท่านละ	จอยแลนด์ ท่านละ
06-09 มี.ค.68	19,900.-	3,900.-	11,900.-
20-23 มี.ค.68	19,900.-	3,900.-	11,900.-
27-30 มี.ค.68	19,900.-	3,900.-	11,900.-
04-07 เม.ย.68	23,900.-	3,900.-	11,900.-
19-22 เม.ย.68	19,900.-	3,900.-	11,900.-
01-04 พ.ค.68	23,900.-	3,900.-	11,900.-
08-11 พ.ค.68	19,900.-	3,900.-	11,900.-
09-12 พ.ค.68	19,900.-	3,900.-	11,900.-
31 พ.ค.-03 มิ.ย.68	19,900.-	3,900.-	11,900.-
21-24 มิ.ย.68	19,900.-	3,900.-	11,900.-
10-13 ก.ค.68	19,900.-	3,900.-	11,900.-
25-28 ก.ค.68	19,900.-	3,900.-	11,900.-
09-12 ส.ค.68	19,900.-	3,900.-	11,900.-
30 ส.ค.-02 ก.ย.68	19,900.-	3,900.-	11,900.-
<p>ราคาทัวร์ข้างต้นยังไม่รวมค่าทิปมัคคุเทศน์ท้องถิ่นและคนขับรถ 1,500 บาท/ท่าน/ทริป โปรแกรมอาจจะมีการปรับเปลี่ยนตามความเหมาะสมของสภาพอากาศและฤดูกาล *รายการนี้เป็นทัวร์ราคาพิเศษไม่มีราคาเด็ก*</p>			

อัตราค่าบริการรวม

1. ค่าตัวโดยสารเครื่องบินไป-กลับ ชั้นประหยัดพร้อมค่าภาษีสนามบินทุกแห่งตามรายการทัวร์ข้างต้น
2. ค่าที่พักห้องละ 2-3 ท่าน ตามโรงแรมที่ระบุไว้ในรายการ หรือ ระดับเทียบเท่า
 - กรณีห้อง TWIN BED (เตียงเดี่ยว 2 เตียง) ซึ่งโรงแรมไม่มีหรือเต็ม ทางบริษัทขอปรับเป็นห้อง DOUBLE BED แทนโดยมิต้องแจ้งให้ทราบล่วงหน้า
 - หากต้องการห้องพักแบบ DOUBLE BED ซึ่งโรงแรมไม่มีหรือเต็ม ทางบริษัทขอปรับเป็นห้อง TWIN BED แทนโดยมิต้องแจ้งให้ทราบล่วงหน้า เช่นกัน
 - กรณีพักแบบ TRIPLE ROOM 3 ท่าน 1 ห้อง ท่านที่ 3 อาจเป็นเสริมเตียง หรือ SOFA BED หรือ เสริมฟูกที่นอน ทั้งนี้ขึ้นอยู่กับรูปแบบการจัดห้องพักของโรงแรมนั้นๆ
3. ค่าอาหาร ค่าเข้าชม และ ค่ายานพาหนะทุกชนิด ตามที่ระบุไว้ในรายการทัวร์ข้างต้น
4. เจ้าหน้าที่บริษัท ฯ คอยอำนวยความสะดวกทุกท่านตลอดการเดินทาง
5. ค่าน้ำหนักกระเป๋าเดินทางตามสายการบินกำหนด 20 กิโลกรัม / ท่าน / ใบ
6. ค่าประกันวินาศภัยเครื่องบินตามเงื่อนไขของแต่ละสายการบิน
7. ค่าประกันอุบัติเหตุวงเงิน 1,000,000 บาท (เงื่อนไขตามกรมธรรม์)
เงื่อนไขประกันการเดินทาง ค่าประกันอุบัติเหตุและค่ารักษาพยาบาลคุ้มครองเฉพาะกรณีที่ได้รับอุบัติเหตุระหว่างการเดินทาง ไม่คุ้มครองถึงการสูญเสียทรัพย์สินส่วนตัวและไม่คุ้มครองโรคประจำตัวของผู้เดินทางและคุ้มครองเฉพาะผู้เดินทางไป-กลับพร้อมกรุ๊ปเท่านั้น

อัตราค่าบริการไม่รวม

1. หนังสือเดินทางไทย และเอกสารต่างดาว (ทางรัฐบาลจีนประกาศยกเลิกวีซ่าให้กับคนไทย ผู้ที่ประสงค์จะพำนักระยะสั้นใน ประเทศจีนในรอบ 6 เดือน ไม่เกิน 90 วัน **ถ้ากรณีทางรัฐบาลจีนประกาศให้กลับมาใช้วีซ่า ผู้เดินทางจะต้องเสียค่าใช้จ่ายเพิ่มในการขอวีซ่าตามที่ สถานทูตกำหนด)
2. ค่าธรรมเนียมเอกสารเข้าเมืองเดินทางเข้าประเทศจีนสำหรับผู้ถือพาสปอร์ตต่างประเทศ
3. ค่าน้ำหนักกระเป๋าเดินทางในกรณีที่เกินกว่าสายการบินกำหนด
4. ค่าใช้จ่ายส่วนตัวนอกเหนือจากรายการ เช่น ค่าเครื่องดื่ม, ค่าอาหารที่สั่งเพิ่มเอง, ค่าโทรศัพท์, ค่าซักรีด ฯลฯ
*สำหรับท่านที่รับประทานอาหารพิเศษ อาหารเจ หรือไม่ทานเนื้อสัตว์ ไม่ทานหมู ไม่ทานไก่ และมีความจำเป็นให้ทางบริษัทจัดเตรียมอาหารไว้ให้ท่านเป็นพิเศษนอกเหนือจากที่ระบุจัดไว้ในรายการ ขอสงวนสิทธิ์ในการเรียกเก็บค่าใช้จ่ายเพิ่มเติมตามจริงหน้างาน
5. ค่าภาษีน้ำมัน ที่สายการบินเรียกเก็บเพิ่มภายหลังจากทางบริษัทฯ ได้ออกตัวเครื่องบิน
6. ค่าทิปมัคคุเทศก์ท้องถิ่นและคนขับรถ รวม 1,500 บาท/ท่าน/ทริป (เด็กชำระทิปเท่ากับผู้ใหญ่) ชำระที่สนามบิน
7. ภาษีมูลค่าเพิ่ม 7% และหัก ณ ที่จ่าย 3%

เงื่อนไขการให้บริการ

1. การเดินทางในแต่ละครั้งจะต้องมีผู้โดยสารจำนวน 15 ท่านขึ้นไป ถ้าผู้โดยสารไม่ครบจำนวนดังกล่าว ทางบริษัทฯ ขอสงวนสิทธิ์ในการเปลี่ยนแปลงราคาหรือยกเลิกการเดินทาง
2. เที่ยวบินที่ระบุในโปรแกรมอาจมีการเปลี่ยนแปลง หากท่านที่ต้องการออกบัตรโดยสารภายในประเทศ (กรณีลูกค้าอยู่ต่างจังหวัด) ต้องติดต่อเจ้าหน้าที่บริษัทฯ ก่อนออกบัตรโดยสารทุกครั้ง เพื่อยืนยันเที่ยวบินของโปรแกรมที่ถูกต้อง กรณีออกบัตรโดยสารภายในประเทศโดยไม่ได้รับการยืนยันจากทางบริษัทฯ และไม่สอดคล้องกับเที่ยวบินของโปรแกรม ทางบริษัทฯ ขอสงวนสิทธิ์ไม่รับผิดชอบค่าใช้จ่ายที่อาจเกิดเพิ่มขึ้นได้

3. หากในคณะของท่านมีผู้ต้องการดูแลพิเศษ นั่งรถเข็น (Wheelchair), เด็ก, ผู้สูงอายุ, มีโรคประจำตัว หรือไม่สะดวก ในการเดินทางท่องเที่ยวในระยะเวลาเกินกว่า 4-5 ชั่วโมงติดต่อกัน ท่านและครอบครัวต้องให้การดูแลสมาชิก ภายในครอบครัวของท่านเอง เนื่องจากการเดินทางเป็นหมู่คณะ หัวหน้าทัวร์มีความจำเป็นต้องดูแลคณะทัวร์ ทั้งหมด
4. การชำระค่าบริการ
 - 4.1 **กรุณาชำระมัดจำ ท่านละ 10,000 บาท พร้อมส่งหน้าพาสปอร์ตสำหรับเตรียมเอกสารเข้าประเทศ**
 - 4.2 กรุณาชำระค่าทัวร์เต็มจำนวน ในกรณีที่ค่าทัวร์ราคาต่ำกว่า 10,000 บาท
 - 4.3 กรุณาชำระค่าทัวร์ส่วนที่เหลือ 30 วันก่อนออกเดินทาง **45 วันก่อนเดินทางสำหรับช่วงสงกรานต์และปีใหม่**
 - 4.4 กรณีวันเดินทางน้อยกว่า 21 วัน หรือราคาทัวร์โปรโมชั่น ต้องชำระค่าทัวร์เต็มจำนวนเท่านั้น
5. กรณีผู้เดินทางที่ต้องการความช่วยเหลือเป็นพิเศษ เช่น การขอใช้วีลแชร์ที่สนามบิน กรุณาแจ้งบริษัทฯ อย่างน้อย 7 วันก่อนการเดินทาง หรือเริ่มตั้งแต่ท่านจองทัวร์ มิฉะนั้นทางบริษัทฯ ไม่สามารถจัดการได้ล่วงหน้า ทางบริษัทฯ ขอสงวนสิทธิ์ในการเรียกเก็บค่าใช้จ่ายตามจริงที่เกิดขึ้นกับผู้เดินทาง (ถ้ามี)
6. กรณีใช้หนังสือเดินทางราชการ (เล่มน้ำเงิน) เดินทางเพื่อการท่องเที่ยวเกี่ยวกับคณะทัวร์ หากท่านถูกปฏิเสธในการเข้า – ออกประเทศใด ๆ ก็ตาม ทางบริษัทฯ ขอสงวนสิทธิ์ไม่คืนค่าทัวร์และรับผิดชอบใด ๆ ทั้งสิ้น

เงื่อนไขการยกเลิก

****กรณีการขอยกเลิกการเดินทาง หรือเลื่อนการเดินทาง นักท่องเที่ยวหรือตัวแทนจำหน่าย(ผู้มีชื่อในเอกสารการจอง) จะต้องแฟกซ์ อีเมลล์ หรือ มาเซ็นเอกสารการยกเลิกที่บริษัท อย่างเป็นทางการใดอย่างหนึ่ง เพื่อเป็นการแจ้งยกเลิกกับทางบริษัทอย่างเป็นทางการเป็นลายลักษณ์อักษร (ทางบริษัทไม่ขอรับยกเลิกการจอง ผ่านทางโทรศัพท์ไม่ว่ากรณีใดๆ)**

****กรณีนักท่องเที่ยวหรือตัวแทนจำหน่าย ต้องการขอรับเงินค่าบริการคืน นักท่องเที่ยวหรือตัวแทนจำหน่าย (ผู้มีชื่อในเอกสารการจอง) จะต้องแฟกซ์ อีเมลล์ หรือ มาเซ็นเอกสารการขอรับเงินคืนที่บริษัท อย่างเป็นทางการใดอย่างหนึ่ง เพื่อทำเรื่องขอรับเงินค่าบริการคืน โดยแนบหนังสือมอบอำนาจพร้อมหลักฐานประกอบการมอบอำนาจ หลักฐานการชำระเงินค่าบริการต่างๆ และหน้าสมุดบัญชีธนาคารที่ต้องการให้นำเงินเข้าให้ครบถ้วน โดยมีเงื่อนไขการคืนเงินค่าบริการ ตาม “ประกาศคณะกรรมการธุรกิจนำเที่ยวและมัคคุเทศก์ เรื่อง หลักเกณฑ์เกี่ยวกับการกำหนดอัตราการจ่ายเงินค่าบริการคืนให้แก่นักท่องเที่ยว พ.ศ. 2563” ดังนี้**

1. ยกเลิก ไม่น้อยกว่า 30 วันก่อนการเดินทาง (ไม่นับวันเดินทาง) คืนเงินค่าทัวร์เต็มจำนวน ยกเว้น ค่าใช้จ่ายที่เกิดขึ้นจริงเพื่อการเตรียมการนำเที่ยว ทั้งหมด เช่น ค่ามัดจำตัวเครื่อง ค่าบริการแลนด์ ต่างประเทศ เป็นต้น”
2. ยกเลิก ไม่น้อยกว่า 15-29 วันก่อนเดินทาง (ไม่นับวันเดินทาง) คืนเงินร้อยละ 50 ของค่าทัวร์ทั้งหมด ยกเว้น ค่าใช้จ่ายที่เกิดขึ้นจริงเพื่อการเตรียมการนำเที่ยว ทั้งหมด เช่น ค่ามัดจำตัวเครื่อง ค่าบริการแลนด์ ต่างประเทศ เป็นต้น”

3. ยกเลิก น้อยกว่า 15 วันก่อนการเดินทาง ทางบริษัทฯ ขอสงวนสิทธิ์ ไม่คืนเงินค่าทัวร์ทั้งหมด
**** การจ่ายเงินคืนแก่นักท่องเที่ยวตามข้อกำหนดด้านบน ซึ่งมีการหักเงินในบางส่วนนั้น เนื่องจากทางบริษัทมีค่าใช้จ่ายที่ได้จ่ายจริงเพื่อการเตรียมการจัดนำเที่ยวไปแล้ว เช่น การมัดจำที่นั่งบัตรโดยสารเครื่องบิน การจองที่พัก และ ค่าใช้จ่ายที่จำเป็นอื่นๆ เป็นต้น ****

4. การยกเลิกเดินทางกับกรุ๊ปที่ออกเดินทางช่วงเทศกาลวันหยุด เช่น ปีใหม่, สงกรานต์ เป็นต้น บางสายการบินมีการกักที่นั่งมัดจำที่นั่งกับสายการบินและค่ามัดจำที่หัก รวมถึงเที่ยวบินพิเศษ เช่น CHARTER FLIGHT จะไม่มีการคืนเงินมัดจำ หรือ ค่าทัวร์ทั้งหมดที่ชำระแล้ว ไม่ว่าจะยกเลิกด้วยกรณีใดๆ

*****ในกรณี มีเหตุให้ต้องยกเลิกการเดินทางที่บริษัทได้โฆษณาไว้ ซึ่งมีใช้ความผิดของบริษัทเอง ทางบริษัทยินดีคืนเงินค่าบริการตามที่ลูกค้าได้ชำระมาแล้ว เต็มจำนวน โดยต้องมีระยะเวลาไม่น้อยกว่า 30 วัน ก่อนการเดินทาง โปรดอ่านข้อความให้ถี่ถ้วนก่อนการจองทัวร์ทุกครั้ง เพื่อประโยชน์แก่ตัวท่านเอง *****

5. กรณีที่กองตรวจคนเข้าเมืองทั้งกรุงเทพฯ และในต่างประเทศ ปฏิเสธมิให้เดินทางออก หรือ เข้าประเทศที่ระบุ ไว้ในรายการเดินทาง บริษัทฯ ขอสงวนสิทธิ์ที่จะไม่คืนค่าทัวร์ไม่ว่ากรณีใดๆ ทั้งสิ้น

**** สำคัญ !! บริษัทฯทำธุรกิจเพื่อการท่องเที่ยวเท่านั้น ไม่สนับสนุนให้ลูกค้าเดินทางเข้าประเทศโดยผิดกฎหมายและในขั้นตอนการผ่านการตรวจคนเข้าเมือง ทั้งไทยและจีน ขึ้นอยู่กับการพิจารณาของเจ้าหน้าที่ท่านั้น ลูกค้าทุกท่านต้องผ่านการตรวจคนเข้าเมืองด้วยตัวของท่านเอง ทางมัคคุเทศก์ไม่สามารถให้ความช่วยเหลือใดๆได้ทั้งสิ้น ****

6. เมื่อท่านออกเดินทางไปกับคณะแล้ว ถ้าท่านงดการใช้บริการรายการใดรายการหนึ่ง หรือไม่เดินทางพร้อมคณะ ถือว่าท่านสละสิทธิ์ ไม่อาจเรียกร้องค่าบริการและเงินมัดจำคืน ไม่ว่ากรณีใดๆ ทั้งสิ้น

เงื่อนไขอื่น ๆ

โปรดตรวจสอบ PASSPORT : กรุณานำพาสปอร์ตติดตัวมาในวันเดินทาง พาสปอร์ตต้องมีอายุไม่ต่ำกว่า 6 เดือน หรือ 180 วัน ขึ้นไปก่อนการเดินทาง และต้องมีหน้ากระดาษอย่างน้อย 6 หน้า

หมายเหตุ : สำหรับผู้เดินทางที่อายุไม่ถึง 18 ปี และไม่ได้เดินทางกับบิดา มารดา ต้องมีจดหมายยินยอมให้บุตรเดินทางไปต่างประเทศจากบิดาหรือมารดาแนบมาด้วย



สำคัญ โปรดอ่านเงื่อนไขที่ท่านควรทราบ

ข้อมูลสำคัญเกี่ยวกับสายการบิน

การจัดที่นั่งบนเครื่องบินจะเป็นไปตามที่สายการบินเป็นผู้กำหนด โดยจะเป็นการรันตามระบบ ไม่สามารถเลือกที่นั่งและที่นั่งอาจจะไม่ได้ติดกัน ซึ่งทางบริษัทไม่สามารถเข้าไปจัดการได้แต่อย่างใด



ข้อมูลสำคัญเกี่ยวกับโรงแรมที่พัก

ห้องพักโรงแรมอาจแตกต่างกัน จึงทำให้ห้องพักแบบห้องเดี่ยว (Single) ห้องพักรู (Twin / Double) และห้องพัก แบบ 3 ท่าน (Triple) อาจจะไม่ได้อยู่ในตึกเดียวกัน หรือชั้นเดียวกัน



เงื่อนไข และข้อควรทราบอื่นๆ ทัวไป ที่ท่านควรทราบ

รายการทัวร์สามารถสลับ สับเปลี่ยน หรืองด ตามสภาพอากาศและความเหมาะสม โดยคำนึงถึงความปลอดภัยของผู้เดินทางเป็นหลัก โดยไม่ต้องแจ้งให้ทราบล่วงหน้า

หากทำการชำระเงินแล้ว

ทางบริษัทขอสงวนสิทธิ์ในการถือว่าท่านยอมรับเงื่อนไขดังกล่าวแล้ว ทางบริษัทถือว่าจะไม่มีการฟ้องร้องใดๆ เนื่องจากท่านได้ยอมรับเงื่อนไขในการให้บริการแล้ว

สำคัญ !!

กรุณาอ่านเงื่อนไข
แนบท้ายโดยละเอียด
เพื่อประโยชน์สูงสุดของท่าน

