

ดินแดนสุดอะเมซิ่ง..ทุ่งหญ้า..ท้องฟ้า..ทะเลทราย
สวรรค์บนดินที่ไม่ไกลเกินเอื้อม



คนไทย ไม่ต้องทำวีซ่า

ทะเลสาบ มองโกเลียใน

ไฮออต ทุ่งหญ้าอวยเทินซีร์ ภูเขาไฟอูหนานฮาตา เออร์ดอส

8วัน 7คืน

ภูเขาไฟ อูหนานฮาตา



นั่งรถไฟ ชมทุ่งหญ้าอวยเทินซีร์



พักโรงแรมแบบมองโกเลีย

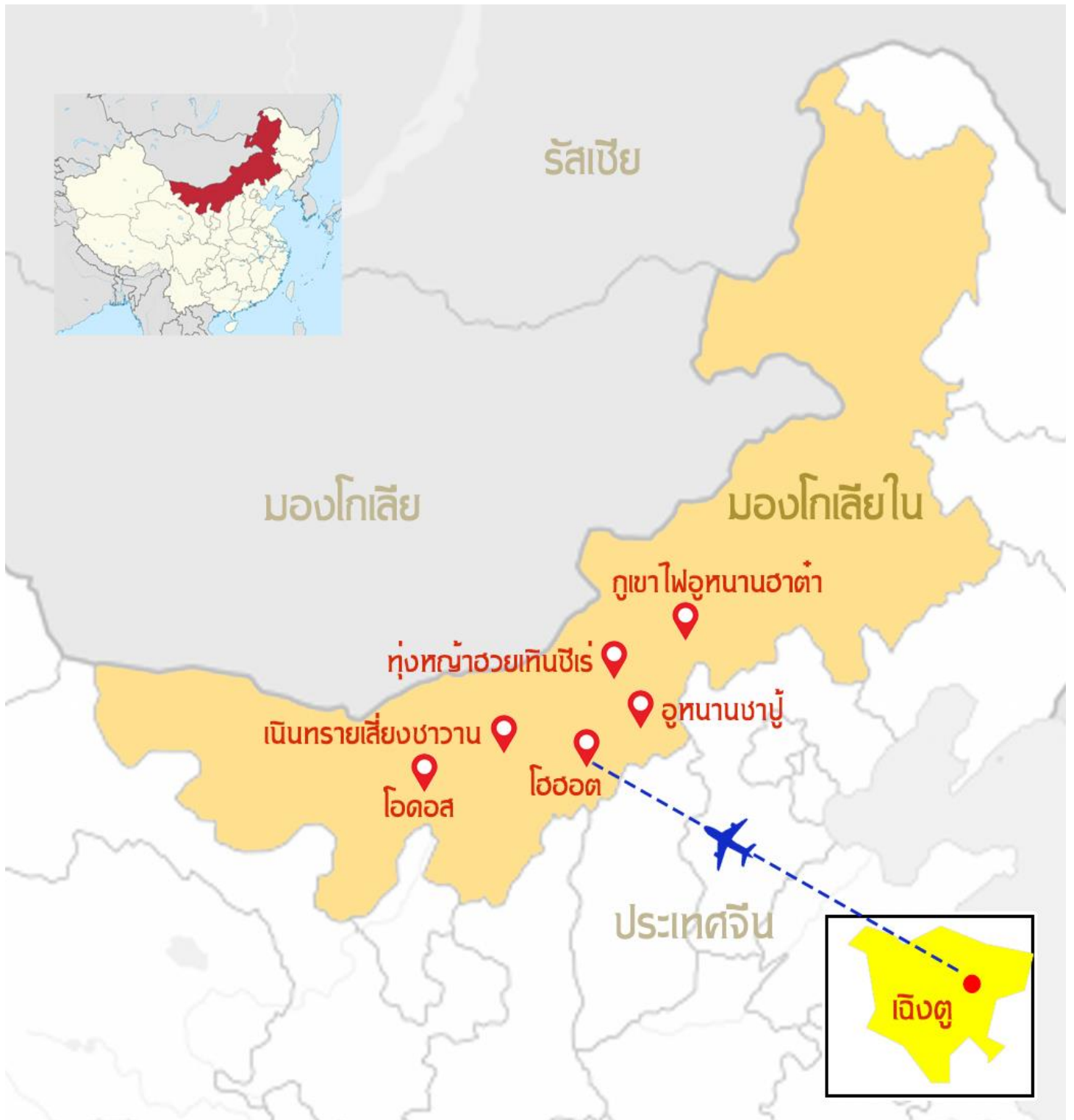


四川航空 SICHUAN AIRLINES

ราคาเริ่มต้น **57,900.-**

24-31 พ.ค. / 7-14 มิ.ย. / 10-17 ก.ย.
 8-15 ต.ค.

✔ ไม่ลงร้านช้อปปิ้งรัฐบาล ✔ พักโรงแรม 4 ดาว



CHINA



เจาะลึกมองไกลเสียใน

สัมผัสดินแดนทุ่งหญ้า ทะเลทรายกว้างใหญ่ **Inner Mongolia**

ตะลุยเนินทรายสีงาชวาน ชมสุสานเจงกิสข่าน มหาบุรุษแห่งสงครามทะเลทราย สัมผัสวิถีชาวทุ่ง
หญ้ามองไกล พักกระโจมมองไกล (เกอร์) 1 คืน



...ไฮไลท์ของการท่องเที่ยวทริปนี้...

- ★ **ทุ่งหญ้าฮวยเทินซีเร่เป็นทุ่งหญ้าเขียวขจีประดับพรมสีเขียว**
- ★ **พักกระโจมมองไกลแบบทันสมัย มีห้องน้ำในตัว**
- ★ **ชมการแสดงระบำเชญสุรา และ การแสดงรอบกองไฟ**
- ★ **สนุกกับกิจกรรมบนเนินทรายเสียงซาวาน**
- ★ **อุทยานเจกีสซานอุทยานมหาบุรุษแห่งสงครามทะเลทรายที่มีชื่อเสียงก้องโลก**
- ★ **ไม่หลงร้านช้อปปิ้ง**

มองไกลเดียวใน ทุ่งหญ้าฮวยเทินซีเร่



รายละเอียดเที่ยวบิน พ.ค.-มิ.ย.67

รายละเอียดเที่ยวบิน 24-31 พฤษภาคม 2567

สายการบิน	วันที่เดินทาง	เที่ยวบิน	เส้นทาง	เวลา
	24 พ.ค.2567	3U-3938	BKK-TFU	12.45-16.55
	25 พ.ค.2567	3U-8871	TFU-HET	15.30-18.00
	30 พ.ค.2567	3U-6816	DSN-TFU	20.55-23.10
	31 พ.ค.2567	3U-3937	TFU-BKK	09.35-11.45

รายละเอียดเที่ยวบิน 7-14 มิถุนายน 2567

สายการบิน	วันที่เดินทาง	เที่ยวบิน	เส้นทาง	เวลา
	07 มิ.ย.2567	3U-3938	BKK-TFU	12.45-16.55
	08 มิ.ย.2567	3U-8871	TFU-HET	15.30-18.00
	13 มิ.ย.2567	3U-6816	DSN-TFU	20.55-23.10
	14 มิ.ย.2567	3U-3937	TFU-BKK	09.35-11.45

รายละเอียดเที่ยวบิน ก.ย.-ต.ค.67

รายละเอียดเที่ยวบิน 10-17 กันยายน 2567

สายการบิน	วันที่เดินทาง	เที่ยวบิน	เส้นทาง	เวลา
	10 ก.ย.2567	3U-3936	BKK-TFU	18.10-21.55
	11 ก.ย.2567	3U-8871	TFU-HET	15.30-18.00
	16 ก.ย.2567	3U-6816	DSN-TFU	20.55-23.10
	17 ก.ย.2567	3U-3935 OR 3U-3937	TFU-BKK	14.20-17.00 09.35-11.45

รายละเอียดเที่ยวบิน 8-15 ตุลาคม 2567

สายการบิน	วันที่เดินทาง	เที่ยวบิน	เส้นทาง	เวลา
	08 ต.ค.2567	3U-3936	BKK-TFU	18.10-21.55
	09 ต.ค.2567	3U-8871	TFU-HET	15.30-18.00
	14 ต.ค.2567	3U-6816	DSN-TFU	20.55-23.10
	15 ต.ค.2567	3U-3935 OR 3U-3937	TFU-BKK	14.20-17.00 09.35-11.45

รายการท่องเที่ยว

วันที่-1 | กรุงเทพมหานคร - เฉิงตู - ถนนคนเดินจิ้นหลี่ | - - D

10.30 น. พบกันที่ ท่าอากาศยานสุวรรณภูมิ ชั้น 4 เคาน์เตอร์เช็คน U ประตู 4 สายการบิน เสวนแอร์ไลน์ (3U) เจ้าหน้าที่บริษัทฯ คอยให้การต้อนรับและอำนวยความสะดวกทางด้านสัมภาระและเอกสารการเดินทางก่อนขึ้นเครื่อง

12.45 น. ออกเดินทางสู่ กรุงเทพมหานคร โดยสายการบิน เสวนแอร์ไลน์ เที่ยวบินที่ 3U-3936

****เที่ยวบินอาจมีการเปลี่ยนแปลงขึ้นอยู่กับสภาพอากาศ****

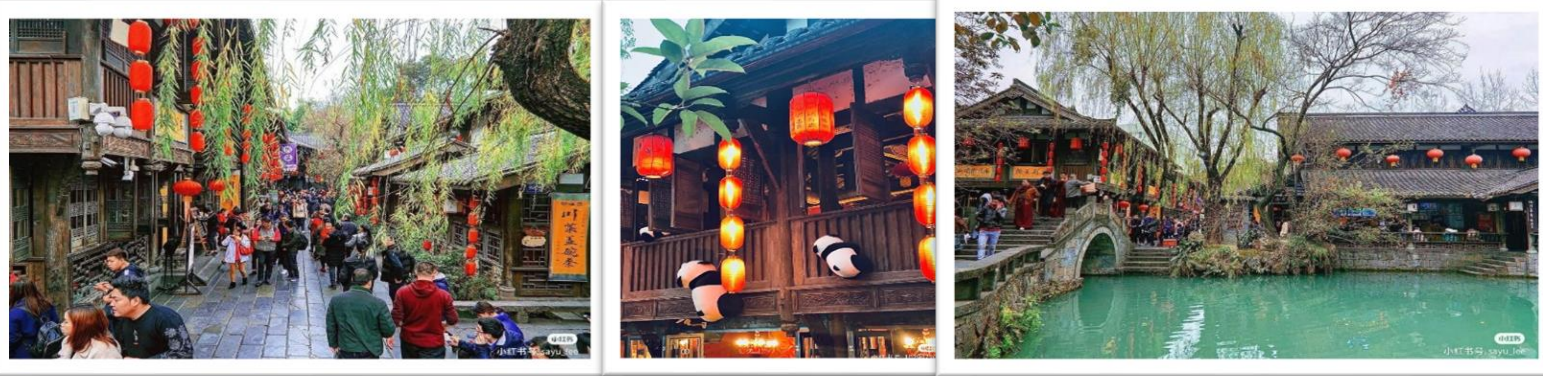
16.55 น. กระเป๋าใบใหญ่โหลด 23 กิโลกรัมต่อท่าน ท่านละ 1 ใบเท่านั้น (โปรดปฏิบัติตามอย่างเคร่งครัด)

เดินทางถึง ท่าอากาศยานเฉิงตู (TIAN FU INTERNATIONAL) (เวลาท้องถิ่น: เร็วกว่าเวลาในประเทศไทย 1 ชั่วโมง) ซึ่งเป็นเมืองหลวงของมณฑลเสฉวน ตั้งอยู่บริเวณลุ่มแม่น้ำหมินใจกลางมณฑล มีภูมิประเทศรายรอบไปด้วยเทือกเขา และมีสภาพภูมิอากาศที่เหมาะสมต่อการประกอบอาชีพเกษตรกรรม โดยมีฤดูร้อนที่อบอุ่น ฤดูหนาวที่ไม่หนาวนัก ประชากรเมืองเฉิงตูมีราว 10 ล้านคน จัดเป็นอันดับ 3 ของประเทศจีน ในปัจจุบันเป็นทั้งศูนย์กลางด้านการเมือง การทหาร และด้านการศึกษาของภูมิภาคตะวันตกเฉียงใต้ นำท่านผ่านพิธีการตรวจคนเข้าเมืองเรียบร้อยแล้ว

****หมายเหตุ : เดินทางเดือนกันยายน - ตุลาคม 2567 นัดหมายเวลาที่สนามบินสุวรรณภูมิ เวลา 15.00 น. เนื่องด้วยสายการบินเปลี่ยนเวลาบินตามฤดูกาลท่องเที่ยว**

ค่า ๑๒ บริการอาหารค่ำ ณ ภัตตาคาร

นำท่านช้อปปิ้ง ถนนคนเดินโบราณ "จิ้นหลี่" | 锦里古街 Jinli street ถนนคนเดินสายนี้เป็นถนนโบราณตั้งแต่ราชวงศ์ ชิง ในอดีตเคยเป็นโรงงานผลิตผ้าไหมใหญ่ที่สุดในจีน ในสมัยสามก๊กถือว่าเป็นสถานที่ที่ค้าขายของ ขายเป็นผ้าไหม งานฝีมือต่างๆ ที่มีความสำคัญและคึกคักมาก แต่ปัจจุบันได้เปลี่ยนเป็นถนนช้อปปิ้ง แหล่งของกิน แหล่งถ่ายรูปที่มีกลิ่นอายความคลาสสิก ความโบราณที่ผสมผสานกับความเป็นที่ท่องเที่ยวสมัยใหม่ได้อย่างลงตัว



ที่พัก DADING CENTURY HOTEL หรือเทียบเท่า 4-5 ดาว



เช้า

๑๐ บริการอาหารเช้า ณ โรงแรม

นำท่านช้อปปิ้ง ถนนคนเดิน **ฉางเฉิงจื่อ (Kuan Zhai Xiang Zi)** แปลเป็นไทยได้ใจความ **“ชอยกว้างชอยแคบ”** ประมาณนั้น จัดว่ามีเสน่ห์ของความ เป็นอาคาร ตกแต่งด้วยเรื่องราววิถีชีวิตการเป็นอยู่ของคนจีนเฉิงตูในสมัยโบราณ แต่ผสมความเป็นทันสมัยเข้าไปได้อย่างลงตัว ถนนคนเดินมี 3 ชอย แต่ละชอยมีความยาวประมาณ 400 เมตร มีร้านค้าเล็กๆ ตั้งเรียงรายอยู่ในแต่ละชอยและตรอกให้เดินช้อปปิ้งเพลิน ทั้งร้านหนังสือ ร้านชา-กาแฟ บาร์ เสื้อผ้า ไปจนถึงร้านอาหารนานาชาติ รวมร้านค้าทุกชอยแล้วมีจำนวนหลายร้อยร้านค้า ถนนคนเดิน ฉางเฉิงจื่อจากคำบอกเล่าไกด์เฉิงตู แบบกระชับพื้นที่ว่า เดิมเป็นถนนโบราณที่สร้างขึ้นในสมัยราชวงศ์ชิงและเป็นที่ตั้งค่ายพักทหารเมื่อ 300 กว่าปีก่อน ต่อมาเป็นที่ตั้งชุมชน ชอยกว้างนั้นเป็นที่อยู่ของผู้มีฐานะ ใช้รถม้าสัญจรชอยจิ่งกว้าง ส่วนชอยแคบนั้นจะเป็นที่อยู่ของคนชั้นกลางใช้เดินสัญจร แต่เมื่อสิบกว่าปีที่แล้ว ทางการจีนได้จัดให้เป็นเขตอนุรักษ์โบราณสถาน (รวมถนนอีกสองแห่งที่เข้ามาข้างต้นด้วย) จัดการซ่อมแซมอาคารใหม่ ให้โครงสร้างสถาปัตยกรรมมีลักษณะคล้ายคลึงของอาคารบ้านจีนโบราณ แต่หน้าตาร้านค้าและภายในตกแต่งสไตล์โมเดิร์น หรือร่วมสมัย ใช้เวลาซ่อมแซมแล้วเสร็จ 3 ปี ส่วนร้านค้านั้นบางส่วนเป็นของรัฐบาล บางส่วนเป็นผู้คนอาศัยอยู่เดิม และเอกชนเช่าทำการค้า ถนนคนเดิน ฉางเฉิงจื่อ ถูกพัฒนาให้เป็นย่านการค้า จึงทำการเปิดทุกวัน และในความเป็นเขตอนุรักษ์โบราณสถาน ยังถูกพัฒนาให้เป็นแหล่งท่องเที่ยวทางวัฒนธรรมของนครเฉิงตูอีกด้วย



กลางวัน ๑๑ บริการอาหารกลางวัน ณ ภัตตาคาร

15.30 น. ออกเดินทางสู่เมืองอุห่อเฮ่าเทอะ โดยสายการบิน เสฉวนแอร์ไลน์ เที่ยวบินที่ 3U-8871

****เที่ยวบินอาจมีการเปลี่ยนแปลงขึ้นอยู่กับสภาพอากาศ****

18.00 น.

เดินทางถึง **สนามบินเมืองอุห่อเฮ่าเทอะ** เมืองเอกของมองโกเลียใน **โฮฮอท 呼和浩特** ซึ่งตั้งอยู่บริเวณรอบนอกของทะเลทรายโกบี บนที่ราบสูงชายขอบทุ่งหญ้าแห่งมองโกเลีย เมืองนี้ถูกก่อตั้งขึ้นโดยอัลตันข่าน (ALTAN KHAN) เพื่อให้เป็นถิ่นฐานอิสระของชาวมองโกล ปัจจุบันเป็นเมืองหลวงของเขตปกครองตนเองชนชาติมองโกเลียใน แหล่งกำเนิดวัฒนธรรมชนเผ่าเร่ร่อนที่ล่าสัตว์ด้วยธนูบนอานม้า ปัจจุบันเป็นศูนย์กลางเศรษฐกิจและวัฒนธรรมของเขตนี้ หรือเรียกอีกชื่อว่า **“เมืองหลวงแห่ง นม วัว แพะ”**



ค่ำ ๑๑ บริการอาหารค่ำ ณ ภัตตาคาร

ที่พัก SHERATON HOTEL หรือเทียบเท่า ระดับ 4-5 ดาว

วันที่-3

พิพิธภัณฑ์มองโกเลีย – วัดต้าเจาเซ่อ – หุ่นจำลองชาวทิเบต
ปาร์ตี้กองไฟต้อนรับชาวมองโกล – พักโรงแรม 4 ดาว

B L D

เช้า

๑๑ บริการอาหารเช้า ณ โรงแรม

นำท่านชม **พิพิธภัณฑ์มองโกเลียใน 内蒙古博物院** (เปิดทุกวันจันทร์) ตั้งอยู่ติดกับโรงละครขนาดใหญ่ ซึ่งสร้างแล้วเสร็จในเดือนสิงหาคม ปี 2007 แบ่งเป็นสวนจัดการแสดงทั้งสิ้น ถึง 6 ชั้น มีพื้นที่ 51,350 ตารางเมตร จัดแสดงประวัติเรื่องราววิถีชีวิตของชนเผ่าพื้นเมืองตั้งแต่โบราณ รวมทั้งวัตถุโบราณอีกมากมาย



นำท่านไปยัง **วัดต้าเจา** สร้างขึ้นในสมัยราชวงศ์หมิง เป็นวัดที่ใหญ่และเก่าแก่ที่สุดในโฮฮอท ภายในวัดมีพระพุทธรูปเงินสูง 8.2 ฟุต วัดนี้จึงมีชื่อเรียกว่า "วัดพระเงิน" หน้าองค์พระมีเสาสีทอง

2 เสา แกะสลักสวยงามเป็นรูปมังกร อันเป็นสิ่งที่ยกกว่าวัดแห่งนี้มีจักรพรรดิ(คังซี) เคยเสด็จมาเยือน นอกจากนี้องค์ดาไลลามะที่ 3 ยังเคยเสด็จเยี่ยมวัดต้าเจาใน ปี ค.ศ. 1586



กลางวัน
บ่าย

๑๑ บริการอาหารกลางวัน ณ ภัตตาคาร

นำท่านเดินทางจากโฮสทอต่อไปยัง **ทุ่งหญ้าฮวยเทินซีเร Huitengxile** (ใช้เวลาเดินทางประมาณ 2 ชั่วโมง / ระยะทาง 140 กม.) เป็นทุ่งหญ้าที่สวยงามเต็มไปด้วยหญ้าเขียวขจี ผุงแกะและวัว มีกระโจมมองโกเลียสีขาวแผ่กระจายไปตามทุ่งหญ้าขนาดใหญ่ พร้อมพิธีต้อนรับแขกสไตล์มองโกลอย่างอบอุ่น **ชมสวนสาธารณะหวางฮวาไกวอุทยานธรณีวิทยา (หุบเขาดอกเหลือง)**



ค่ำ

๑๑ บริการอาหารค่ำ ณ ภัตตาคาร

หลังอาหารเย็น **ร่วมกองไฟเพื่อสนุกสนานยามเย็น** (หากฝนตก ปาร์ตี้กองไฟจะถูกยกเลิก) เราจะนอนกระโจมในคืนนี้ ชมทางช้างเผือกบนทุ่งหญ้าและเพลิดเพลินกับพระอาทิตย์ขึ้นในเช้า



วันรุ่งขึ้น

ที่พัก กระโจมสไตล์มองโกลในอุทยานทุ่งหญ้า ระดับ 4 ดาว (ห้องน้ำในตัว) *ไม่มีห้องพักเสริมเตียง*




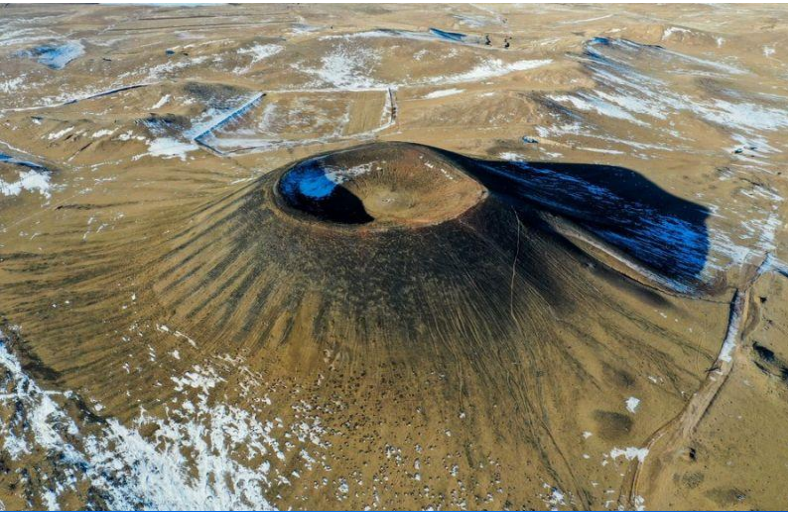
วันที่-4	ชมพระอาทิตย์ขึ้น – หรือเลือกขี่ม้าชมทุ่งหญ้าฮายเทินซีเร่ – ภูเขาไฟอูลานฮาตา – เมืองอูลานบาตอร์ (Baynnur)	B	L	D
-----------------	---	----------	----------	----------

****เข้าตู่ ปลูกต้นน้ำท่าชมพระอาทิตย์ขึ้น** หรือเลือก ทำกิจกรรมขี่ม้า (ค่าขี่ม้าไม่รวมในรายการ) *** กิจกรรมขี่ม้า / นั่งรถชมวิว / เยี่ยมชมบ้านเรือนชาวบ้านมองโกล ยังไม่รวมในค่าทัวร์ หากท่านสนใจกรุณาสอบถามค่าใช้จ่ายกับไกด์ท้องถิ่นหรือหัวหน้าทัวร์ *****

เช้า **๑๐ บริการอาหารเช้า ณ โรงแรม**
จากนั้นนำท่านออกเดินทางจาก ทุ่งหญ้าฮายเทินซีเร่ ไปภูเขาไฟอูลานฮาตา (ใช้เวลาเดินทางประมาณ 2 ชั่วโมง / ระยะทาง 110 กม.)

กลางวัน **๑๐ บริการอาหารกลางวัน ณ ภัตตาคาร**

นำท่านชม **อุทยานภูเขาไฟ** ภูเขาไฟอุลันฮาตา  เป็นภูเขาไฟที่ตายแล้วที่เกิดจากการระเบิดภูเขาไฟมากกว่า 1 พันล้านปีที่แล้ว ได้ยืนยันว่าการระเบิดครั้งล่าสุดเกิดขึ้นมากกว่า 6000 ปีแล้ว อุทยานธรณีภูเขาไฟอุลันฮาตา อยู่ในเขตปกครองตนเองมองโกเลียใน อุทยานธรณีภูเขาไฟดังกล่าวได้รับการขนานนามว่าเป็น "พิพิธภัณฑ์ภูเขาไฟ" ตามธรรมชาติ โดยมีลักษณะทางธรณีวิทยาที่หลากหลาย ไม่ว่าจะเป็นภูเขาไฟ หุ่นลาวา และทะเลสาบร้อนด้วยกัน



ค่า

ได้เวลาอันสมควรนำท่านสู่ **เมืองอุหนานซาป่า** (ใช้เวลาประมาณ 1.5 ชั่วโมง / ระยะทาง 100 ก.ม.)
๒๑ บริการอาหารค่ำ ณ ภัตตาคาร

ที่พัก **BOYUAN LANHAI HOTEL** ระดับ 4-5 ดาว

วันที่-5

อุหนานซาปู้ – โອฮอท – ทะเลสาบฮาซุเหมย (ล่องเรือ) พิพิธภัณฑ์อาวุธ เมืองเปาโถว

B

L

D

เช้า

๑๐ บริการอาหารเช้า ณ โรงแรม

นำท่านเดินทางจากเมือง **อุหนานซาปู้** ไปยัง **เมืองโອฮอท** (ใช้เวลาประมาณ 2 ชม. / ระยะทาง 140 กม.) ระหว่างทางนำท่านแวะชม **ตำบลดมรดกวัฒนธรรมของเมืองหลี่ซาน** จากนั้นนำท่านชม **ทะเลสาบฮาซุเหมย พร้อมล่องเรือชมความงามในทะเลสาบ**



กลางวัน
บ่าย

๑๑ บริการอาหารกลางวัน ณ ภัตตาคาร

นำท่านชม **พิพิธภัณฑ์อาวุธที่ใหญ่ที่สุดใน** ที่รวบรวมยุทธภัณฑ์ต่าง ๆ เช่น รถถัง เครื่องบินรบ รถไฟ และ เครื่องกระสุน ต่าง ๆ ที่ทำการสะสมมาตั้งแต่ยุคแรกเริ่มก่อตั้งสาธารณรัฐประชาชนจีน เป็นต้นมาด้วยเนื้อที่กว่า 9 ตารางกิโลเมตร และ แบ่งออกเป็นโซนต่าง ๆ ถึง 9 โซนด้วยกัน จากนั้นนำท่าน เดินทางสู่เมืองปาวโถว (ใช้เวลาประมาณ 2 ชม. / ระยะทาง 120 กม.)



ค่ำ

๑๑ บริการอาหารค่ำ ณ ภัตตาคาร

ที่พัก QINGSHAN HOTEL ระดับ 4-5 ดาว

วันที่-6

เมืองเปาโถว – วัดอูตางเจา – อุทยานเนินทรายเสี่ยงชวาน
เมืองเออร์ดอส – ชมวิหะเลสาบอหนานมู่เหรินยามค่ำคืนที่แสนสวยงาม

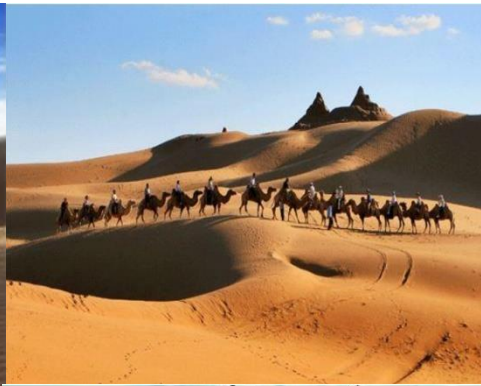
B L D

เช้า
08.30 น.

๑๐ บริการอาหารเช้า ณ โรงแรม
นำท่านเดินทางจากเมืองเปาโถว ไปยัง วัดอูตางเจา (ใช้เวลาประมาณ 1.5 ชม./ระยะทาง 100 กม.) นำชม **วัดอูตางเจา** อารามพุทธทิเบตหลังใหญ่ ตระหง่าน กลางเขาในมองโกเลียใน ท่ามกลางต้นไม้สีเหลืองและสีแดงรายล้อม สะดุดตาใต้ท้องฟ้าสีครามสดใสยามฤดูใบไม้ร่วง วัดแห่งนี้ตั้งอยู่ทางตะวันออกเฉียงเหนือของเมืองเปาโถว ถูกสร้างขึ้นในรัชสมัยของจักรพรรดิคังซี แห่งราชวงศ์ชิง เป็นวัดพุทธแบบทิเบตที่มีขนาดใหญ่ที่สุดและได้รับการบำรุงรักษาให้อยู่ในสภาพดีที่สุดในเขตปกครองตนเองมองโกเลียในทางตอนเหนือของประเทศจีน
นำท่านเดินทางสู่ **อุทยานเนินทรายเสี่ยงชวาน** (ใช้เวลาประมาณ 1.5 ชม./ระยะทาง 90 กม.) **เนินทรายเสี่ยงชวาน** ตั้งอยู่ในทะเลทรายคูปั๋วฉี เป็นทะเลทรายขนาดใหญ่มีความยาวถึง 400 กม. มีพื้นที่กว่า 16,000 ตรม. นำท่าน **ขึ้นกระเช้า** ชมบรรยากาศของทะเลทราย ไฮไลท์ของทะเลทรายแห่งนี้เนินทรายที่มีความสูง 110 เมตร ชั้น 45 องศา
จากนั้นนำท่าน **ขี่อูฐชมทะเลทราย**



รวมกระเช้า ไป-กลับ และกิจกรรมต่าง ๆ ที่เกาะ YUESHA อาทิ ขี่อูฐ , เรือทะเลทราย, รถไฟเล็ก



กลางวัน
บ่าย
ค่ำ

๑๑ บริการอาหารกลางวัน ณ ภัตตาคาร
ได้เวลาอันสมควรนำท่านเดินทางสู่ **เมืองเออร์ดอส** (ใช้เวลาประมาณ 1 ชม./ระยะทาง 60 กม.)
๑๒ บริการอาหารค่ำ ณ ภัตตาคาร
หลังอาหาร นำท่าน **ชมวิหะเลสาบอหนานมู่เหรินยามค่ำคืนที่แสนสวยงาม**

ที่พัก SHUANGMAN HOTEL หรือเทียบเท่า ระดับ 4-5 ดาว

วันที่-7 | เมืองเออร์ดอส - สุสานเจงกิสข่าน - เมืองใหม่คังปาสือ - เออร์ดอส - เฉินตู | B | L | D

**เช้า
08.30 น.**

๑๑ บริการอาหารเช้า ณ โรงแรม

นำท่านเดินทางจากเมืองเออร์ดอส ไปยัง สุสานเจงกิสข่าน (ใช้เวลาเดินทางประมาณ 40 นาที/ระยะทาง 40 กม.) นำท่านชม **สุสานเจงกิสข่าน Mausoleum Of Khan** (รวมรถกอล์ฟ) สุสานมหาบุรุษแห่งสงครามทะเลทรายที่มีชื่อเสียงก้องโลก และเที่ยวชมหอที่ระลึกเจงกิสข่านรูปทรงแปดเหลี่ยม



**กลางวัน
บ่าย**

๑๑ บริการอาหารกลางวัน ณ ภัตตาคาร

จากนั้นนำท่านชม **เขตเมืองใหม่คังปาสือ** ชมเมืองใหม่ของเมืองเอ๋อเอ๋อตัวซื้อทำขึ้นเพื่อรองรับการเติบโตและการขยายของเมือง และเพื่อดึงดูดนักท่องเที่ยวและนักลงทุน



TIANFU INTERNATIONAL HOTEL หรือเทียบเท่า 4 ดาว

ที่พักทางสายการบินเป็นผู้จัด ให้ใกล้สนามบิน



วันที่-8 | เงินดู (สนามบินเทียนฟู) – กรุงเทพฯ | B | L | D

- เช้า** ๑๑ บริการอาหารเช้า ณ โรงแรม
- นำท่านไปยัง **สนามบินเมืองเจินตู** เพื่อเดินทางกลับกรุงเทพฯ
- 10.00 น.** ออกเดินทางสู่ **ท่าอากาศยานสุวรรณภูมิ** โดยสายการบิน **เสฉวนแอร์ไลน์ เที่ยวบินที่ 3U-3937**
- กระเป๋าใบใหญ่โหลด 23 กิโลกรัมต่อท่าน ท่านละ 1 ใบเท่านั้น (โปรดปฏิบัติตามอย่างเคร่งครัด)**
- 11.45 น.** เดินทางถึง **ท่าอากาศยานสุวรรณภูมิ** โดยสวัสดิภาพ.....

☆☆☆☆☆☆ขอบคุณท่านที่ใช้บริการ☆☆☆☆☆☆

หมายเหตุ :
 1.เวลาที่ปรากฏในโปรแกรมกับการปฏิบัติจริงอาจแตกต่างกันเล็กน้อย ขอให้ท่านรับทราบคำแนะนำการเปลี่ยนแปลงการนัดหมายเวลาในการทำกิจกรรมอีกครั้งจากหัวหน้าทัวร์
 2.บริษัทอาจทำการเปลี่ยนแปลงรายการ ได้ตามความจำเป็นและเหมาะสม แต่จะยึดผลประโยชน์ของลูกค้าเป็นสำคัญ ทั้งนี้ ขึ้นอยู่กับสถานะของสายการบิน โรงแรมที่พัก ภูมิอากาศ ภัยธรรมชาติ การนัดหยุดงานฯลฯ ตลอดจนสถานะทาง เศรษฐกิจและสถานการณ์ทางการเมืองภายใน อันเป็นสาเหตุให้ต้องเลื่อนการเดินทางหรือไม่สามารถจัดพาคนะท่องเที่ยวได้ตามรายการ

อัตราค่าใช้จ่ายทัวร์ (โปรแกรม : เจาะลึกมองโกเลียใน ท่องหมู่บ้านฮวยเทินซีเร่ 8 วัน 7 คืน)
!! ทริปสุดพิเศษ !! มอบแต่คุณพิเศษ !! เส้นทางสวยไม่ซ้ำใคร

วันเดินทาง	ราคาบาท/ท่าน	พักเดี่ยวเพิ่ม
24-31 พ.ค.2567	57,900.-	8,500.-
7-14 มิ.ย.2567		
10-17 ก.ย.2567	62,900.-	9,500.-
8-15 ต.ค.2567		

เงื่อนไขในการจองทัวร์

กรุณาจองที่นั่งล่วงหน้า อย่างน้อย 1 เดือน ก่อนการเดินทาง พร้อมชำระเงินมัดจำท่านละ **30,000 บาท** เมื่อทำการจอง พร้อมกับส่งหน้าพาสปอร์ตและเอกสารสำหรับการทำวีซ่า ส่วนที่เหลือชำระภายใน 30 วันก่อนการเดินทางมิฉะนั้นจะถือว่าท่านยกเลิกการเดินทางโดยอัตโนมัติ

****ท่านที่จะออกตัวภายในประเทศ (เครื่องบิน รถไฟ รถทัวร์) กรุณาสอบถามที่เจ้าหน้าที่ทุกครั้งก่อนทำการออกตัว เนื่องจากสายการบินอาจมีการปรับเปลี่ยน ไฟล์ท หรือ เวลาบิน โดยไม่ได้แจ้งให้ทราบล่วงหน้า หากผู้โดยสารต้องการยืนยันการจองกรุณาชำระค่าโดยสารทั้งหมด (แบบเต็มจำนวน) ภายใน 3 วัน นับจากวันที่ทำการตกลงจองกับทางเจ้าหน้าที่ (กรณีที่ย่างมัดจำมาแล้ว) บริษัทฯจะออกตัวผู้โดยสารทั้งหมด 10 วันก่อนการเดินทาง หากท่านชำระเงินมัดจำแล้วคือการยืนยันที่นั่งของท่าน โปรดอ่านเงื่อนไขให้เข้าใจก่อนชำระเงิน...ขอบคุณค่ะ/ครับ**

โปรดทราบ : โปรแกรมทัวร์ไม่ลงร้านช้อปปิ้งรัฐบาล

อัตราค่าบริการนี้รวม

1. ค่าตัวเครื่องบินชั้นประหยัด+ค่าภาษีสนามบิน
2. ค่าโรงแรมที่พักตามที่ระบุไว้ในรายการ 2-3 ท่านต่อห้อง
3. ค่ารถ ค่าเข้าชมสถานที่ต่างๆ ตามที่ระบุไว้ในรายการ, เครื่องดื่ม + ค่าอาหาร
4. ค่าประกันภัยการเดินทางอุบัติเหตุวงเงิน 1,000,000 บาท และ ค่ารักษาพยาบาลในต่างประเทศวงเงิน 1,000,000 บาท ค่ารักษาพยาบาลต่อเนื่องในประเทศไทย 50,000 บาท (คุ้มครองผู้เอาประกันภัย อายุระหว่าง 6-75 ปี ในกรณีที่ผู้เอาประกันภัยอายุต่ำกว่า 6 ปี หรือ ระหว่าง 76 ปีขึ้นไปจะมีเบี้ยประกันคุ้มครอง 50 % ของจำนวนเงินเอาประกันภัย ทั้งนี้ขึ้นอยู่กับเงื่อนไข ของกรมธรรม์ / ผู้เอาประกันภัยอายุสูงกว่า 85 ปี ทางบริษัทฯ ขอสงวนสิทธิ์ในการคุ้มครอง) แต่ทั้งนี้ ย่อมอยู่ในข้อจำกัดที่มีการตกลงไว้กับบริษัทประกันชีวิต

อัตราค่าบริการนี้ไม่รวม

1. ค่าทำหนังสือเดินทางคนไทย
2. กระเป๋าเดินทางในกรณีที่น้ำหนักเกินกว่าที่สายการบินกำหนด ค่าน้ำหนักที่สายการบินกำหนด 23 กิโลกรัม
3. ค่าทำใบอนุญาตที่กลับเข้าประเทศของคนต่างชาติหรือคนต่างด้าว
4. ค่าใช้จ่ายส่วนตัวนอกเหนือจากรายการ เช่น ค่าเครื่องดื่มค่าอาหารที่สั่งเพิ่มเองในแต่ละมื้อ **นอกเหนือจากรายการ**
5. ค่าโทรศัพท์ค่าซักรีด ค่าทิปเด็กยกกระเป๋า ฯลฯ
6. ค่าภาษีมูลค่าเพิ่ม 7% (กรณีต้องการใบกำกับภาษีและค่าภาษีบริการหัก ณ ที่จ่าย 3%)

7. ค่าทิปไกด์ท้องถิ่น+คนขับรถ 1,500 บาท/ท่าน ตลอดทริปการเดินทาง

8. ค่าทิปหัวหน้าทัวร์ไทยขึ้นอยู่กับความพึงพอใจของท่าน

บริษัทฯ ขอสงวนสิทธิ์ไม่รับผิดชอบหรือคืนค่าบริการ ใดๆ กรณี ดังต่อไปนี้ (รวมค่ายื่นวีซ่า):-

- ⊙กรณีที่ท่านสมัครใจยกเลิกใช้บริการบางรายการ เช่น ไม่เที่ยวบางรายการไม่ทานอาหารบางมื้อ ฯลฯ ,
- ⊙กรณีผู้เดินทางถูกเจ้าหน้าที่กองตรวจคนเข้าเมืองปฏิเสธการเข้าเอกสารการเดินทางไม่ ,ออกประเทศ เนื่องจากมีสิ่งผิดกฎหมาย- ถูกต้องหรือ ถูกปฏิเสธในกรณีอื่นๆ
- ⊙กรณีทรัพย์สินมีค่าต่างๆเกิดการสูญหาย อันเนื่องจากถูกโจรกรรม หรือ เพราะความประมาทรวมทั้งอุบัติเหตุที่เกิดจากความประมาท , ของนักท่องเที่ยวเอง

Note: เงื่อนไขฟรีวีซ่าจีน-ไทย

1. เริ่ม 1 มีนาคม 2567 (ยกเว้นการตรวจลงตราสำหรับผู้ถือหนังสือเดินทางธรรมดาของไทย และผู้ถือหนังสือเดินทางกึ่งราชการและหนังสือเดินทางธรรมดาของจีน ในการเดินทาง เข้า-ออก หรือผ่านแดนของทั้ง 2 ฝ่าย
2. ไป 1 ครั้งอยู่ได้ไม่เกิน 30 วัน
3. ไปจีนมากกว่า 1 ครั้ง ในระยะเวลา 180 วัน อยู่รวมได้ไม่เกิน 90 วัน (ยกเว้นกรณีการพำนัก ถาวร การทำงาน การศึกษา กิจกรรมอื่นๆ ที่จำเป็นต้องได้รับการอนุญาตล่วงหน้าจากหน่วยงานที่รับผิดชอบของอีกฝ่ายหนึ่ง)
4. สำหรับผู้ถือพาสปอร์ตไทยธรรมดา (ปกแดงเลือดหมู)

เอกสารใช้ในการท่องเที่ยวจีน ใช้เฉพาะสำเนาพาสปอร์ต นำส่งทางไลน์ (ไม่ต้องใช้ฉบับจริง)

- หนังสือเดินทางมีอายุมากกว่า 6 เดือน และมีหน้าว่างอย่างน้อย 2 หน้า
- สำเนาหน้าพาสปอร์ต 1 ชุด

หมายเหตุ: เอกสารท่านสามารถถ่ายด้วยตนเองจากมือถือ ส่งเป็นไฟล์ให้เจ้าหน้าที่ที่ประสานงานได้คะ

การยกเลิก และการเปลี่ยนแปลง

การยกเลิก

- 1.1 หากมีการชำระมัดจำทัวร์และต้องการยกเลิกไม่ว่ากรณีใดๆก็ตามต้องชำระค่าบริการ ท่านละ 2,000 บาท
- 1.2 ยกเลิก 30-45 วัน ก่อนการเดินทาง +ค่าวีซ่า (ถ้ามี) ต้องชำระ ท่านละ 5,000 บาท
- 1.3 ยกเลิก 15 - 29 วัน ก่อนการเดินทาง ต้องชำระ 50% ของราคาทัวร์+ค่าวีซ่า (ถ้ามี)
- 1.4 ยกเลิกน้อยกว่า 1 - 14 วัน ก่อนการเดินทาง ต้องชำระ 100% ของราคาทัวร์

ยกเลิกช่วงเทศกาล

ยกเลิกก่อนการเดินทาง **สงกรานต์-ปีใหม่ 60 วัน** ต้องชำระท่านละ 10,000 บาท

ยกเลิกก่อนการเดินทาง **สงกรานต์-ปีใหม่ 50 วัน** ต้องชำระท่านละ 20,000+ค่าวีซ่า (ถ้ามี)

ยกเลิกก่อนการเดินทาง **สงกรานต์-ปีใหม่ 40 วัน** 01-29 วัน ชำระ 100% ของราคาทัวร์

หลังจากการจองทัวร์และชำระเงินมัดจำแล้ว ทางบริษัทฯ ถือว่าท่านได้ยอมรับในข้อตกลงและเงื่อนไขที่บริษัทได้ระบุไว้ข้างต้นทุกประการ

เงื่อนไขการเดินทาง

- 1) บริษัทฯ มีสิทธิ์ที่จะเปลี่ยนแปลงรายละเอียดบางประการในทัวร์นี้ เมื่อเกิดเหตุสุดวิสัยจนไม่อาจแก้ไขได้
- 2) บริษัทฯ ไม่รับผิดชอบค่าเสียหายในเหตุการณ์ที่เกิดจากสายการบิน ภัยธรรมชาติ และอื่นๆที่อยู่นอกเหนือการควบคุมของทางบริษัทฯ หรือค่าใช้จ่ายเพิ่มเติมที่เกิดขึ้นทางตรงหรือทางอ้อม เช่น การเจ็บป่วย, การถูกขโมย, การสูญหาย, ความล่าช้า หรือจากอุบัติเหตุต่างๆ
- 3) หากท่านยกเลิกก่อนรายการท่องเที่ยวจะสิ้นสุดลง ทางบริษัทฯ จะถือว่าท่านสละสิทธิ์และจะไม่รับผิดชอบค่าบริการที่ท่านได้ชำระไว้แล้วไม่ว่ากรณีใดๆทั้งสิ้น
- 4) บริษัทฯ จะไม่รับผิดชอบต่อการห้ามออกนอกประเทศ หรือ ห้ามเข้าประเทศ อันเนื่องมาจากมีสิ่งผิดกฎหมาย หรือเอกสารเดินทางไม่ถูกต้อง หรือ การถูกปฏิเสธในกรณีอื่นๆ
- 5) รายการนี้เป็นเพียงข้อเสนอที่ต้องได้รับการยืนยันจากบริษัทฯ อีกครั้งหนึ่ง หลังจากได้สำรองที่นั่งบนเครื่อง และโรงแรมที่พักในต่างประเทศเป็นที่เรียบร้อยแล้ว แต่อย่างไรก็ตามรายการนี้อาจเปลี่ยนแปลงได้ตามความเหมาะสม
- 6) ราคาที่คิดตามราคาตัวเครื่องบินในปัจจุบัน หากราคาตัวเครื่องบินปรับสูงขึ้น บริษัทฯ สงวนสิทธิ์ที่จะปรับราคาตัวเครื่องบินตามสถานการณ์ดังกล่าว
- 7) กรณีเกิดความผิดพลาดจากตัวแทน หรือ หน่วยงานที่เกี่ยวข้อง จนมีการยกเลิก ล่าช้า เปลี่ยนแปลง การบริการจากสายการบินบริษัทฯขนส่ง หรือ หน่วยงานที่ให้บริการ บริษัทฯจะดำเนินการโดยสุดความสามารถที่จะจัดบริการทัวร์อื่นทดแทนให้ แต่จะไม่คืนเงินให้สำหรับค่าบริการนั้นๆ
- 8) มัคคุเทศก์ พนักงาน และตัวแทนของบริษัทฯ ไม่มีสิทธิ์ในการให้คำสัญญาใดๆ ทั้งสิ้นแทนบริษัทฯ นอกจากมีเอกสารลงนามโดยผู้มีอำนาจของ บริษัทฯ กากันเท่านั้น
- 9) หากไม่สามารถไปเที่ยวในสถานที่ระบุในโปรแกรมได้ อันเนื่องมาจากธรรมชาติ ความล่าช้า และความผิดพลาดจากทางสายการบิน จะไม่มีการคืนเงินใดๆทั้งสิ้น แต่ทั้งนี้ทางบริษัทฯจะจัดหารายการเที่ยวสถานที่อื่นมาทดแทนให้ โดยขอสงวนสิทธิ์การจำกัดนี้โดยไม่แจ้งให้ทราบล่วงหน้า
- 10) เมื่อท่านออกเดินทางไปกับคณะแล้ว ท่านงดการใช้บริการรายการใดรายการหนึ่ง หรือไม่เดินทางพร้อมคณะถือว่าท่านสละสิทธิ์ ไม่อาจเรียกร้องค่าบริการ และเงินมัดจำคืน ไม่ว่ากรณีใดๆทั้งสิ้น
- 11) ในกรณีที่ลูกค้าต้องออกตัวโดยสารถภายในประเทศ กรุณาติดต่อเจ้าหน้าที่ของบริษัทฯ ก่อนทุกครั้ง มิเช่นนั้นทางบริษัทฯ จะไม่รับผิดชอบค่าใช้จ่ายใดๆทั้งสิ้น
- 12) กรณีเจ็บป่วยจนไม่สามารถเดินทางได้ซึ่งจะต้องมีใบรับรองแพทย์จากโรงพยาบาลรับรองบริษัทฯจะพิจารณาเลื่อนการเดินทางของท่านไปยังคณะต่อไปแต่ทั้งนี้ท่านจะต้องเสียค่าใช้จ่ายที่ไม่สามารถเรียกคืนได้ เช่นค่าตัวเครื่องบินค่าห้อง ค่าธรรมเนียมวีซ่าตามที่สถานทูตฯ เรียกเก็บ และค่าใช้จ่ายอื่นๆที่เกิดขึ้นตามจริง ในกรณีที่ไม่สามารถเดินทางได้
- 13) กรณียื่นวีซ่าแล้วไม่ได้รับการอนุมัติวีซ่าจากสถานทูต (วีซ่าไม่ผ่าน) และท่านได้ชำระค่าทัวร์หรือมัดจำมาแล้ว ทางบริษัทฯ คืนค่าทัวร์หรือมัดจำให้ แต่ทางบริษัทฯขอสงวนสิทธิ์ในการหักค่าบริการยื่นวีซ่า, ค่าวีซ่า และค่าใช้จ่ายบางส่วนที่เกิดขึ้นจริงเป็นกรณีไป (อาทิ กรณีออกตัวเครื่องบินไปแล้ว หรือได้ชำระค่าบริการในส่วนของโรงแรมนอกเช่น โรงแรม ฯลฯ ไปแล้ว) ทางบริษัทฯขอสงวนสิทธิ์ในการหักเก็บค่าใช้จ่ายจริงที่เกิดขึ้นแล้วกับท่านเป็นกรณีไป
- 14) กรณีวีซ่าผ่านแล้ว แจ้งยกเลิกก่อนหรือหลังออกตัวโดยสาร บริษัทฯ ขอสงวนสิทธิ์ในการ ไม่คืนค่าทัวร์ทั้งหมด
- 15) กรณีวีซ่าผ่านแล้ว แต่กรุ๊ปออกเดินทางไม่ได้ เนื่องจากผู้เดินทางท่านอื่นในกลุ่มโดนปฏิเสธวีซ่า หรือไม่ว่าด้วยสาเหตุใดๆก็ตาม ทางบริษัทฯขอสงวนสิทธิ์ในการหักเก็บค่าใช้จ่ายจริงที่เกิดขึ้นแล้วกับท่านเป็นกรณีไป

- 16) กรณีผู้เดินทางไม่สามารถเข้า-ออกเมืองได้ เนื่องจากเอกสารปลอมหรือการห้ามของเจ้าหน้าที่ไม่ว่าเหตุผลใดๆ ก็ตามทางบริษัทของสงวนสิทธิ์ในการ ไม่คืนค่าทัวร์ทั้งหมด
- 17) ทางบริษัทของสงวนสิทธิ์ราคานี้เฉพาะนักท่องเที่ยวชาวไทยและท่องเที่ยวเป็นหมู่คณะแบบ Join Tour เท่านั้น กรณีต้องการตัดกรุ๊ปเหมาโปรดสอบถามทางบริษัทอีกครั้ง **หากเป็นนักท่องเที่ยวต่างชาติ หรือ พระสงฆ์ โปรดสอบถามทางบริษัทอีกครั้ง**
- 18) ในกรณีที่ลูกค้าต้องออกตัวโดยสารภายในประเทศกรุณาติดต่อเจ้าหน้าที่ของบริษัทฯก่อนทุกครั้งมีเช่นนั้นทางบริษัทฯจะไม่รับผิดชอบค่าใช้จ่ายใดๆทั้งสิ้น
- 19) หากมีการยกเลิกการจองทัวร์หลังได้ทำการยื่นวีซ่าเรียบร้อยแล้วบริษัทของสงวนสิทธิ์ในการนำเล่มพาสปอร์ตไปยกเลิกวีซ่าในทุกกรณีไม่ว่าค่าใช้จ่ายในการยื่นวีซ่าจะรวมหรือแยกจากรายการทัวร์ก็ตาม

หมายเหตุ

1. เนื่องจากรายการทัวร์นี้เป็นไฟล์ทบินที่ออกกับสายการบิน ดังนั้นเมื่อออกตัวแล้วไม่สามารถคืนเงินได้
2. บริษัทฯของสงวนสิทธิ์ที่จะลด หรือ เปลี่ยนแปลงรายการและเวลาบิน กรณีที่มีผู้ร่วมคณะไม่ถึง 15 ท่าน หรือเกิดเหตุสุดวิสัยจนแก้ไขไม่ได้
3. เนื่องจากสภาวะน้ำมัน โลกอาจมีการปรับราคาสูงขึ้นซึ่งมีผลต่อราคาตัวและค่าน้ำมันเชื้อเพลิงของสายการบินที่จะปรับตามสภาวะโลก ทางบริษัทฯจึงขอสงวนสิทธิ์ทำการเรียกเก็บค่าทัวร์เพิ่มตามความเป็นจริง
4. บริษัทฯของสงวนสิทธิ์ในการรับผิดชอบหรือชดใช้ค่าเสียหายใดๆอันอยู่เหนือการควบคุมของทางบริษัทฯเช่นภัยธรรมชาติภัยปฏิวัติ ทางการเมือง การเจ็บป่วย, การถูกทำร้าย, การสูญหายทรัพย์สิน, ความล่าช้าสายการบิน หรือจากอุบัติเหตุต่างๆ
5. บริษัทฯของสงวนสิทธิ์ไม่รับผิดชอบและคืนค่าใช้จ่ายต่างๆ หากท่านถูกปฏิเสธห้ามออกนอกประเทศ หรือ ห้ามเข้าประเทศอันเนื่องมาจากมีสิ่งผิดกฎหมาย เอกสารการเดินทางไม่ถูกต้อง หรือการถูกปฏิเสธในกรณีอื่นๆ
6. กรณีเกิดความผิดพลาดจากการยกเลิก ล่าช้าเปลี่ยนแปลง ของสายการบิน บริษัทฯขนส่งหรือหน่วยงานที่ให้บริการทางบริษัทฯของสงวนสิทธิ์ที่จะปรับเปลี่ยน , ทดแทน รายการตามความเหมาะสมโดยจะไม่สามารถเรียกร้องคืนค่าบริการนั้นๆได้
7. ทางบริษัทฯจะไม่รับผิดชอบหรือคืนค่าบริการใดๆทั้งสิ้น หากท่านไม่ใช้บริการของบริษัทฯบางรายการ เช่น ไม่เที่ยวบางรายการไม่ทานอาหาร , บางมื้อ เพราะค่าบริการได้ชำระแบบเหมาขาดก่อนออกเดินทางแล้ว
8. ห้ามนำไฟแช็ค มีดพก กรรไกรตัดเล็บ หรือของมีคมทุกชนิด ขึ้นเครื่องบินและรถไฟหัวจรวดโดยเด็ดขาด เพราะอาจถูกยึดได้ทางบริษัทฯของสงวนสิทธิ์จะไม่รับผิดชอบใดๆทั้งสิ้นหากท่านถูกยึด
9. เมื่อได้ทำการตกลงชำระเงินค่าทัวร์ ไม่ว่าจะทั้งหมดหรือเพียงบางส่วนกับทางบริษัทฯ จะถือว่าท่านได้ตกลงยอมรับในเงื่อนไขข้อตกลงต่างๆตามที่ระบุไว้แล้ว

ทางบริษัท ฯ มีประกันอุบัติเหตุทุกที่ นั่ง ที่นั่งละ 1,000,000 บาท