



MUENMONGKOLTOUR CO.,LTD

บริษัท มั่นมงคลทัวร์ จำกัด

345/343 หมู่ ๓ ต.บางคูวัด อ.เมืองปทุมธานี จ.ปทุมธานี 12000 ☎ 086-789-2974 / 02-087-8816

✉ muenmongkoltour@gmail.com 🌐 www.muenmongkoltour.com ใบอนุญาติเลขที่ 11/11220

VN IJP VWE12 3D2N WE

VWE12

Vietnam

3วัน 2คืน

เวียดนามเหนือ ฮานอย ซาปา ลาวไก



พิเศษ!

เฟอเอียดนาม + ซาบูหมือโปปลาแฉลมอน + ไอน์แดงดาลัย + SEN Buffet อาหารนานาชาติ

เดินทาง



มกราคม - มีนาคม 2566

เดินทางโดยสายการบิน Thai Smile Airways (WE)

น้ำหนักกระเป๋า 30 KG CARRY ON 7 KG

ราคาเพียง

14,888.-

ซาปา นาชั้นบันไดที่สวยงามที่สุดในเอเชีย เช็คอิน MOANA SAPA CAFÉ นั่งรถไฟวินเทจจากสถานีซาปาสู่สถานีกระเช้า พิชิตยอดเขาฟานซิปัน เยือนฮานอย โบสถ์ใหญ่ฮานอย ทะเลสาบคินดาบ ซ็อบบิ่งถนน 36สาย

VWE12 เวียดนามเหนือ ฮานอย ซาปา ลาวไก 3วัน2คืน

ซาปา นาชั้นบันได ชมวิวแบบพาโนรามาซาปา มนต์เสน่ห์แห่งขุนเขาที่เวียดนาม

เช็คอินแลนด์มาร์คใหม่ ถ่ายภาพสุดชิค!! MOANA SAPA CAFÉ เกี่ยวชม หมู่บ้านชาวเขากึ่งที่ถัด

นั่งรถไฟวินเทจจากสถานีซาปาสู่สถานีกระเช้า พิชิตยอดเขาฟานซิปัน หลังคาแห่งอินโดจีน

เยือนเมืองหลวงอันทรงเสน่ห์ที่ฮานอย โบสถ์ใหญ่ฮานอย ทะเลสาบคินดาบ ซ็อบบิ่งถนน 36สาย

พิเศษ! เฟอเวียดนาม + ซาบูหมือโปปลาแฉลมอน + ไอน์แดงดาลัย + SEN Buffet อาหารนานาชาติ

เดินทางโดยสายการบิน Thai Smile Airways (WE) น้ำหนักสัมภาระโหลดใต้ท้องเครื่อง 30 kg. / CARRY ON 7 kg.

VN IJP VWE12 3D2N WE

วันเดินทาง	ราคาผู้ใหญ่ (บาท)	ราคาเด็ก (บาท)	พักเดี่ยว / เดินทาง ท่านเดี่ยว เพิ่ม (บาท)	ที่นั่ง	หมายเหตุ
19-21 กุมภาพันธ์ 66	14,888	ไม่มีราคาเด็ก (Infant 0-2 ปี 6,500 บาท)	2,500	25	
26-28 กุมภาพันธ์ 66	14,888			25	
05-07 มีนาคม 66	14,888			25	
12-14 มีนาคม 66	14,888			25	
19-21 มีนาคม 66	14,888			25	
26-28 มีนาคม 66	14,888			25	

■ FLIGHT:

DEPARTURE: WE560 BKK-HAN 07.40-09.35

RETURN : WE565 HAN-BKK 20.25-22.20



วันที่หนึ่ง ทำอากาศยานสุวรรณภูมิ – ทำอากาศยานนานาชาติโฮน่ยบาย – เมืองซาปา – หมู่บ้านชาวเขา – ตลาดคนเดินซาปา

☀️ อาหารเที่ยง, เย็น

04.30 น. พร้อมกัน ณ ทำอากาศยานสุวรรณภูมิ อาคารผู้โดยสารขาออกระหว่างประเทศ ชั้น 4 เคาน์เตอร์สายการบิน Thai Smile Airways (WE) โดยมีเจ้าหน้าที่บริษัทฯคอยต้อนรับอำนวยความสะดวกด้านเอกสาร

07.40 น. ออกเดินทางสู่ ทำอากาศยานนานาชาติโฮน่ยบาย เมืองฮานอย ประเทศเวียดนาม โดย สายการบิน Thai Smile Airways (WE) เที่ยวบินที่ WE560

09.35 น. เดินทางถึง ทำอากาศยานนานาชาติโฮน่ยบาย นำท่านผ่านพิธีตรวจคนเข้าเมืองและศุลกากร (เวลาท้องถิ่นที่เวียดนามเท่ากับประเทศไทย) นำท่านเดินทางสู่ เมืองซาปา ซึ่งตั้งอยู่ทางภาคเหนือของประเทศเวียดนามใกล้กับชายแดนจีน อยู่ในเขตจังหวัดลาวไก ตัวเมืองตั้งอยู่บนระดับความสูงกว่าระดับน้ำทะเลถึง 1,650 เมตร จึงมีอากาศหนาวเย็นตลอดปี เป็นแหล่งปลูกผักและผลไม้เมืองหนาวของเวียดนาม เป็นดินแดนแห่งขุนเขาที่มีความหลากหลายของชาติพันธุ์มากที่สุดใเวียดนามด้วย เพราะในอดีตเคยเป็นเมืองขึ้นของฝรั่งเศส ทำให้เวียดนามมีการสถานที่ต่างๆคล้ายเมืองของฝรั่งเศส



เที่ยง ☀️ รับประทานอาหารเที่ยง (มื้อที่1) เฟอเวียดนาม ต้อนรับการเดินทางสู่เวียดนามกับก๋วยเตี๋ยวที่เป็นเมนูประจำประเทศเวียดนาม น้ำซุปใส สีน้ำตาลเล็กน้อย น้ำซุหอมเครื่องเทศ มีรสชาติหวานเค็มกลมกล่อม และที่สำคัญกลิ่นน้ำซุต้องหอมและรสหวานที่ได้จะเป็นหวานจากกระดูกเนื้อที่ใช้เวลาในการต้มยาวนาน เส้นเฟอเหนียวนุ่ม

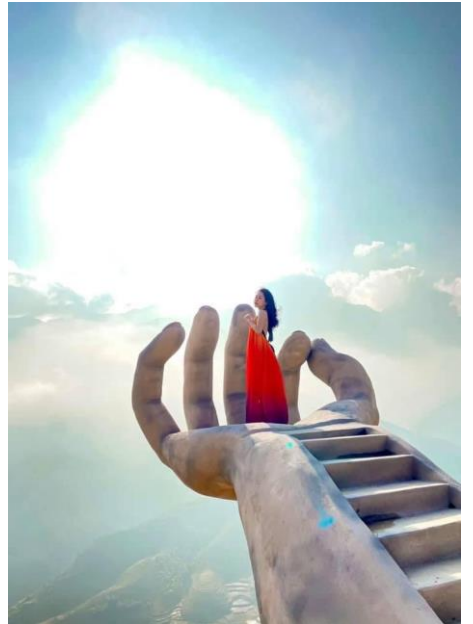
บาย นำท่านเดินทางสู่ หมู่บ้านชาวเขา Cat Cat Village หมู่บ้านที่คึกคัก เป็นหนึ่งในหมู่บ้านเล็กๆที่เก่าแก่ที่สุดในภูมิภาคนี้และเป็นที่ยอมรับกันดีว่าเป็นหมู่บ้านของชนกลุ่มน้อยชาวมังดำ ชมวิถีชีวิตความเป็นอยู่ของชาวเขาในหมู่บ้านนี้ หมู่บ้านนี้ตั้งอยู่ด้านล่างของหุบเขาเมืองหัว ซึ่งเป็นพื้นที่เพาะปลูกข้าวที่สำคัญในซาปา บริเวณโดยรอบหมู่บ้าน Cat Cat ล้อมรอบด้วยนาขั้นบันได, เขียวชอุ่มและน้ำตกที่สวยงามจากนั้นนำท่านชม ตลาดคนเดินซาปา จะมีชาวเขาเผ่าต่างๆนำสินค้ามาขายท่ามกลางบรรยากาศที่หนาวเย็นและไอหมอก อีสระฮ้อปั้งของพื้นบ้านของเมืองซาปาได้ตามอัธยาศัย



เย็น ๑๐ รับประทานอาหารเย็น (มื้อที่2) เมนูพิเศษ ซาบูหมือไฟปลาแซลมอล ไวน์แดงดาด
 ที่พัก : Sapa Logde / Sapa Green Hotel 3 * หรือโรงแรมระดับใกล้เคียงกัน
 ชื่อโรงแรมที่ท่านพักทางบริษัทจะทำการแจ้งพร้อมใบนัดหมาย5-7วันก่อนวันเดินทาง

วันที่สอง เมืองซาปา – Moana Sapa Café – นั่งรถไฟวินเทจรางใหม่ – พืชหลังคาอินโดจีน ฟานซิปิน – เมืองลาวไก – ตลาดก๊ีกเลี้ยว ๑๐ อาหาร เช้า,เที่ยง,เย็น

เช้า ๑๐ รับประทานอาหารเช้า ณ โรงแรม (มื้อที่3)
 พาท่านเช็กอินแลนด์มาร์คแห่งใหม่ของซาปา โมอาน่า ซาปา คาเฟ่ (MOANA SAPA CAFÉ) จำลองไฮไลท์ของที่เกี่ยวแต่ละที่มา
 รวมไว้ให้ท่านได้ถ่ายรูปท่ามกลางบรรยากาศที่โอบล้อมไปด้วยภูเขา ไฮไลท์เลยคือประตูสวรรค์ที่คล้ายกับยกบาฮัสไว้ที่นี่
 นอกจากนี้ยังมีเครื่องดื่มจำหน่ายให้ท่านได้เลือกซื้อและพักผ่อนเครื่องดื่ม เพลิดเพลินกับสายหมอกจางๆ พร้อมกับบรรยากาศ
 สุดฟิน อีสร่ถ่ายภาพตามอัธยาศัย



VN IJP VWE12 3D2N WE

พาท่านสัมผัสประสบการณ์พิเศษ **นั่งรถไฟวินเทจ** จากซาปาสู่สถานีกระเช้า นำท่าน **พีชหลังคาอินโดจีน กระเช้าไฟฟ้าจากซาปาไปยังยอดเขาฟานซิปัน (ราคาทัวร์รวมค่ารถไฟและกระเช้าแล้ว)** ซึ่งเป็นเสมือน "หลังคาอินโดจีน" โดยมีสถานีที่หุบเขาเมือง Muong Hoa ห่างจากเมืองซาปาไปทางทิศ ตะวันตกเฉียงใต้ราว 10 กิโลเมตร เป็นระบบรถ กระเช้าสามสาย สายยาวที่สุดในเวียดนาม รวมระยะทาง 6.3 กม. สถานีสุดท้ายอยู่สูงจากระดับน้ำทะเลราว 3,000 เมตร จากนั้นต้องปีนบันไดอีก 600 ขั้น เพื่อไปถึงยอดเขา รถกระเช้าแต่ละคันนั่งได้ 35 คน ใช้เวลาเดินทางประมาณ 15 นาที



- เที่ยง** 🍽️ รับประทานอาหารกลางวัน (มื้อที่4) พิเศษ! บุฟเฟ่ต์ Van Sam Fanxipan
- บ่าย** นำท่านเดินทางสู่ **เมืองลาวไก** (ใช้เวลาเดินทางโดยประมาณ 1 ชั่วโมง) ระหว่างทางให้ท่านได้ชมทัศนียภาพสองข้างทาง **ตลาดก๊วกเลี้ยว (COC LEU MARKET)** เป็นตลาดที่อยู่ติดชายแดนระหว่างเวียดนามและจีน ที่นี้จะมี เสื้อผ้า กระเป๋า ของเล่นเด็ก และสินค้าอีกมากมายหลายอย่าง ด้านหน้าก็จะมีผลไม้ของสด ขายอยู่ด้วย นักท่องเที่ยวสามารถเลือกชมและชิมผลไม้สดๆ ได้ที่ตลาดแห่งนี้นอกจากนี้ยังสามารถเลือกซื้อเป็นของฝากได้อีกด้วย
- เย็น** 🍽️ รับประทานอาหารเย็น (มื้อที่5)
 ที่พัก : Lao Cai Royal Hotel / Duc Huy Grand Lao Cai Hotel 4 * หรือโรงแรมระดับใกล้เคียงกัน
 ชื่อโรงแรมที่ท่านพักทางบริษัทจะทำการแจ้งพร้อมใบนัดหมาย5-7วันก่อนวันเดินทาง

วันที่สาม เมืองลาวไก – เมืองฮานอย – แวะร้าน OTOP – วัดเงินก๊วก – โบสถ์ใหญ่ฮานอย – ทะเลสาบคินดาบ – ซุปบั้งกอน 36 สาย – ท่าอากาศยานนานาชาติใหม่บ๋าย – ท่าอากาศยานนานาชาติสุวรรณภูมิ 🍽️ **อาหาร เช้า,เที่ยง**

- เช้า** 🍽️ รับประทานอาหารเช้า ณ โรงแรม (มื้อที่6)
 นำท่านเดินทางสู่ **เมืองฮานอย แวะร้าน Otop** เลือกซื้อสินค้าของฝากตามอัธยาศัย นำท่านชม **วัดเงินก๊วก (Tran Quoc Pagoda)** เป็นวัดที่อยู่ใจกลางเมืองของเวียดนาม ใกล้ชิดกับทะเลสาบตะวันตกของเมืองฮานอย สร้างด้วยสถาปัตยกรรมจีนโบราณ มีความร่มรื่น และบรรยากาศดี จึงเป็นที่นิยมของนักท่องเที่ยวทั้งที่ชื่นชมความงาม นำทุกท่านถ่ายภาพกับ **โบสถ์ใหญ่ฮานอย หรือ มหาวิหารเซนต์โยเซฟ** โบสถ์สไตล์นีโอโกธิคโรมันนี้ตั้งอยู่ใจกลางฮานอย สร้างความแตกต่างที่ชัดเจนในเมืองที่



VN IJP VWE12 3D2N WE

เต็มไปด้วยพุทธศาสนิกชนแห่งนี้ เป็นโบสถ์รูปแบบนีโอโกธิค โดยมีต้นแบบเป็นวิหารนอกเทอร์ตามในกรุงปารีส โบสถ์นี้เป็นศูนย์รวมชาวคริสต์นิกายโรมันคาทอลิกที่ใหญ่ที่สุดในฮานอย และยังมีชื่อเสียงในหมู่นักท่องเที่ยวด้วย ก่อสร้างขึ้นตั้งแต่สมัยที่ฝรั่งเศสเข้ายึดครองฮานอยในช่วงแรกๆ ถือเป็นต้นแบบของสถาปัตยกรรมแบบโคโลเนียลที่โดดเด่นมากของฮานอย

เที่ยง ๑๐ รับประทานอาหารกลางวัน (มื้อที่7) พิเศษ! บุฟเฟ่ต์ SEN อาหารนานาชาติ

นำท่านชม ทะเลสาบคินดาบ ทะเลสาบใจกลางเมืองฮานอย ทะเลสาบแห่งนี้มีตำนานกล่าวว่า ในสมัยที่เวียดนามทำสงครามสู้รบกับประเทศจีน กษัตริย์แห่งเวียดนามได้สงครามมาเป็นเวลานาน แต่ยังไม่สามารถเอาชนะทหารจากจีนได้สักที ทำให้เกิดความท้อแท้พระทัย เมื่อได้มาส่งเรือที่ทะเลสาบแห่งนี้ได้มีปาฏิหาริย์เต่าขนาดใหญ่ตัวหนึ่งได้รับดาบวิเศษมาให้พระองค์ เพื่อทำสงครามกับประเทศจีน หลังจากที่พระองค์ได้รับดาบมานั้น พระองค์ได้กลับไปทำสงครามอีกครั้งและได้รับชัยชนะเหนือประเทศจีน ทำให้บ้านสงบสุข เมื่อเสร็จศึกสงครามแล้ว พระองค์ได้นำดาบมาคืน ณ ทะเลสาบแห่งนี้ นำท่าน **อิสระช้อปปิ้ง ถนน 36 สาย** มีสินค้าราคาถูกให้ท่านได้เลือกสรรมากมาย กระเป๋า เสื้อผ้า รองเท้า ของที่ระลึกต่างๆ



เย็น ได้เวลาอันสมควรนำท่านเดินทางสู่ **ท่าอากาศยานนานาชาติโหน่ยบาย เมืองฮานอย ประเทศเวียดนาม**
 20.25 น. เดินทางกลับประเทศไทย โดย **สายการบิน Thai Smile Airways (WE)** เที่ยวบินที่ **WE565**
 22.20 น. เดินทางถึง **ท่าอากาศยานนานาชาติสุวรรณภูมิ** โดยสวัสดิภาพ

“WE MAKE HAPPINESS AND IMPRESSION FORYOU”

► เอกสารที่ต้องทำการเตรียมก่อนเดินทางและเดินทางกลับประเทศไทย-ประเทศเวียดนาม

1. พาสปอร์ตตัวจริง (อายุการใช้งานต้องเหลือมากกว่า 6 เดือน)

เงื่อนไขการให้บริการ

- การเดินทางครั้งนี้จะต้องมีจำนวน 15 ท่านขึ้นไป กรณีไม่ถึงจำนวนดังกล่าว
 - จะส่งจอยน์ทัวร์กับบริษัทที่มีโปรแกรมใกล้เคียงกัน
 - หรือเลื่อน หรือยกเลิกการเดินทาง **โดยทางบริษัทจะทำการแจ้งให้ท่านทราบล่วงหน้าก่อนการเดินทาง 15 วัน**
 - หรือขอสงวนสิทธิในการปรับราคาค่าบริการเพิ่ม (ในกรณีที่ผู้เดินทางไม่ถึง15ท่านและท่านยังประสงค์เดินทางต่อ) โดยทางบริษัทจะทำการแจ้งให้ท่านทราบก่อนล่วงหน้า

▶ ในกรณีที่ลูกค้าต้องออกตัวโดยสารภายในประเทศ กรุณาติดต่อเจ้าหน้าที่ของบริษัทฯ ก่อนทุกครั้ง มิฉะนั้นทางบริษัทจะไม่รับผิดชอบใดๆ ทั้งสิ้น

▶ การจองทัวร์และชำระค่าบริการ

- กรุณาชำระค่ามัดจำ **ท่านละ 8,000 บาท**

- ค่าทัวร์ส่วนที่เหลือชำระ 15-20 วันก่อนออกเดินทาง กรณีบริษัทฯ ต้องออกตัวหรือวีซ่าออกใกล้วันเดินทางท่านจำเป็นต้องชำระค่าทัวร์ส่วนที่เหลือตามที่บริษัทกำหนดแจ้งเท่านั้น

****สำคัญ** สำเนาหน้าพาสปอร์ตผู้เดินทาง (จะต้องมีอายุเหลือมากกว่า 6 เดือนก่อนหมดอายุนับจากวันเดินทางไป-กลับและจำนวนหน้าหนังสือเดินทางต้องเหลือว่างสำหรับติดวีซ่าไม่ต่ำกว่า 3หน้า) *กรุณาตรวจสอบก่อนส่งให้บริษัทมิฉะนั้นทางบริษัทจะไม่รับผิดชอบกรณีพาสปอร์ตหมดอายุ ** กรุณาส่งพร้อมพร้อมหลักฐานการโอนเงินมัดจำ**

เงื่อนไขการยกเลิก

- ยกเลิกก่อนการเดินทางตั้งแต่ 30 วันขึ้นไป คืนเงินค่าทัวร์โดยหักค่าใช้จ่ายที่เกิดขึ้นจริง
- ยกเลิกก่อนการเดินทาง 15-29 วัน ยึดเงิน 50% จากยอดที่ลูกค้าชำระมา และเก็บค่าใช้จ่ายที่เกิดขึ้นจริง(ถ้ามี)
- ยกเลิกก่อนการเดินทางน้อยกว่า 15วัน ขอสงวนสิทธิ์ยึดเงินเต็มจำนวน
- *กรณีมีเหตุยกเลิกทัวร์ โดยไม่ใช่ความผิดของบริษัททัวร์ คืนเงินค่าทัวร์โดยหักค่าใช้จ่ายที่เกิดขึ้นจริง(ถ้ามี)
- *ค่าใช้จ่ายที่เกิดขึ้นจริง เช่น ค่ามัดจำตัวเครื่องบิน โรงแรม ค่าวีซ่า และค่าใช้จ่ายจำเป็นอื่นๆ

อัตราค่าบริการนี้รวม

(บริษัท ดำเนินการให้ ครณียกเลิกทั้งหมด หรืออย่างไรอย่างหนึ่ง ไม่สามารถปรับเป็นเงินหรือการบริการอื่นๆได้)

1. ค่าตัวโดยสารเครื่องบินไป-กลับ ชั้นประหยัดพร้อมค่าภาษีสนามบินทุกแห่งตามรายการทัวร์ข้างต้น **ตัวกรุ๊ปไม่สามารถ Upgradeที่นั่งเป็น Business Classได้ และต้องเดินทางไป(กลับพร้อมตัวกรุ๊ปเท่านั้นไม่สามารถเลื่อนวันได้-**
2. ค่าที่พักห้องละ 2-3 ท่าน ตามโรงแรมที่ระบุไว้ในรายการหรือ ระดับใกล้เคียงกัน
3. **กรณีพัก 3 ท่านถ้าวันที่เข้าพักห้องโรงแรม ไม่มีห้อง TRP (3ท่าน) อาจจำเป็นต้องแยกพัก 2 ห้อง (มีค่าใช้จ่ายพักเดี่ยวเพิ่ม)** กรณีห้องพักในเมืองที่ระบุไว้ในโปรแกรมมีเทศกาลวันหยุด มีงานแฟร์ต่างๆ บริษัทขอจัดที่พักในเมืองใกล้เคียงแทน
4. ค่าอาหาร ค่าเข้าชม และ ค่ายานพาหนะทุกชนิด ตามที่ระบุไว้ในรายการทัวร์ข้างต้น เจ้าหน้าที่บริษัท ฯ คอยอำนวยความสะดวกตลอดการเดินทาง
5. ค่าน้ำหนักกระเป๋า **สายการบิน Thai Smile Airways (WE) สัมภาระโหลดใต้ท้องเครื่อง 30 กิโลกรัม ถือขึ้นเครื่องได้ 7 กิโลกรัม** และค่าประกันวินาศภัยเครื่องบินตามเงื่อนไขของแต่ละสายการบินที่มีการเรียกเก็บ กรณีสัมภาระเกินท่านต้องเสียค่าปรับตามที่สายการบินเรียกเก็บ
6. ค่าประกันอุบัติเหตุตามกรมธรรม์วงเงิน 1,000,000 บาท ค่ารักษาพยาบาล ตามเงื่อนไขของบริษัทฯ ประกันภัยที่บริษัททำไว้ ทั้งนี้ยอมอยู่ในข้อจำกัดที่มีการตกลงไว้กับบริษัทประกันชีวิต ทุกกรณี ต้องมีใบเสร็จและเอกสารรับรองทางการแพทย์ จากหน่วยงานที่เกี่ยวข้อง ไม่รวมประกันสุขภาพ ท่านสามารถสั่งซื้อประกันสุขภาพเพิ่มได้จากบริษัทประกันทั่วไป
7. ค่าภาษีสนามบิน และค่าภาษีน้ำมันตามรายการทัวร์
8. ค่ารถปรับอากาศนำเที่ยวตามระบุไว้ในรายการ พร้อมคนขับรถ (กฎหมายไม่อนุญาตให้คนขับรถเกิน 12 ชม./วัน
9. ค่า Vat 7% และ ค่าภาษีหัก ณ ที่จ่าย 3%

อัตราค่าบริการนี้ไม่รวม

1. ค่าทำหนังสือเดินทางไทย และเอกสารต่างด้าวต่างๆ

2. ค่าใช้จ่ายอื่นๆ ที่นอกเหนือจากรายการระบุ อาทิเช่น ค่าอาหาร เครื่องดื่ม ค่าซักรีด ค่าโทรศัพท์ เป็นต้น
3. ค่าภาษีทุกรายการคิดจากยอดบริการ, ค่าภาษีเดินทาง (ถ้ามีการเรียกเก็บ)
4. ค่าภาษีน้ำมันที่สายการบินเรียกเก็บเพิ่มภายหลังจากทางบริษัทฯ ได้ออกตั๋วเครื่องบิน และได้ทำการขายโปรแกรมไปแล้ว
5. ค่าพนักงานยกกระเป๋าที่โรงแรม
6. **ค่าทิปไกด์ คนขับรถ ท่านละ 800 บาท/ท่าน สำหรับหัวหน้าทัวร์แล้วแต่ความประทับใจและน้ำใจจากท่าน**

หมายเหตุ : กรุณาอ่านศึกษารายละเอียดทั้งหมดก่อนทำการจอง เพื่อความถูกต้องและความเข้าใจตรงกันระหว่างท่านลูกค้าและบริษัทฯ และเมื่อท่านตกลงชำระเงินมัดจำหรือค่าทัวร์ทั้งหมดกับทางบริษัทฯ แล้ว ทางบริษัทฯ จะถือว่าท่านได้ยอมรับเงื่อนไขข้อตกลงต่างๆ ทั้งหมด

1. บริษัทฯ ขอสงวนสิทธิ์ที่จะเลื่อนการเดินทางหรือปรับราคาค่าบริการขึ้นในกรณีที่ผู้ร่วมคณะไม่ถึง 15 ท่าน
2. ขอสงวนสิทธิ์การเก็บค่าน้ำมันและภาษีสนามบินทุกแห่งเพิ่ม หากสายการบินมีการปรับขึ้นก่อนวันเดินทาง
3. บริษัทฯ ขอสงวนสิทธิ์ในการเปลี่ยนเที่ยวบิน โดยมีต้องแจ้งให้ทราบล่วงหน้าอันเนื่องจากสาเหตุต่างๆ
4. บริษัทฯ จะไม่รับผิดชอบใดๆ ทั้งสิ้น หากเกิดกรณีความล่าช้าจากสายการบิน, การยกเลิกบิน, การประท้วง, การนัดหยุดงาน, การก่อการจลาจล, ภัยธรรมชาติ, การนาสิ่งของผิดกฎหมาย ซึ่งอยู่นอกเหนือความรับผิดชอบของบริษัทฯ
5. บริษัทฯ จะไม่รับผิดชอบใดๆ ทั้งสิ้น หากเกิดสิ่งของสูญหาย อันเนื่องเกิดจากความประมาทของท่าน, เกิดจากการโจรกรรม และ อุบัติเหตุจากความประมาทของนักท่องเที่ยวเอง
6. เมื่อท่านตกลงชำระเงินมัดจำหรือค่าทัวร์ทั้งหมดกับทางบริษัทฯ แล้ว ทางบริษัทฯ จะถือว่าท่านได้ยอมรับเงื่อนไขข้อตกลงต่างๆ ทั้งหมด
7. รายการนี้เป็นเพียงข้อเสนอที่ควรได้รับการยืนยันจากบริษัทฯ อีกครั้งหนึ่ง หลังจากได้สำรองโรงแรมที่พักในต่างประเทศเรียบร้อยแล้ว โดยโรงแรมจัดในระดับใกล้เคียงกัน ซึ่งอาจจะปรับเปลี่ยนตามที่ระบุในโปรแกรม
8. การจัดการเรื่องห้องพักรวม เป็นสิทธิของโรงแรมในการจัดห้องให้กับกรุ๊ปที่เข้าพัก โดยมีห้องพักรวมสำหรับผู้สูบบุหรี่ / ปลอดบุหรี่ได้ โดยอาจจะขอเปลี่ยนห้องได้ตามความประสงค์ของผู้ที่พักรวม ทั้งนี้ขึ้นอยู่กับความพร้อมให้บริการของโรงแรม และไม่สามารถรับประกันได้
9. กรณีผู้เดินทางต้องการความช่วยเหลือเป็นพิเศษ อาทิเช่น ใช้วีวีแซร์ กรุณาแจ้งบริษัทฯ อย่างน้อย 14 วันก่อนการเดินทาง มิฉะนั้น บริษัทฯ ไม่สามารถจัดการได้ล่วงหน้าได้
10. มัคคุเทศก์ พนักงานและตัวแทนของผู้จัด ไม่มีสิทธิในการให้คำสัญญาใด ๆ ทั้งสิ้นแทนผู้จัด นอกจากนี้มีเอกสารลงนามโดยผู้มีอำนาจของผู้จัดกำกับเท่านั้น
11. ผู้จัดจะไม่รับผิดชอบและไม่สามารถคืนค่าใช้จ่ายต่างๆ ได้เนื่องจากการเป็นเหตุมาจกการเที่ยวกับตัวแทนต่างๆ ในกรณีที่ผู้เดินทางไม่ผ่านการพิจารณาในการตรวจคนเข้าเมือง-ออกเมือง ไม่ว่าจะเป็นกองตรวจคนเข้าเมืองหรือกรมแรงงานของประเทศในรายการท่องเที่ยว อันเนื่องมาจากการกระทำที่ส่อไปในทางผิดกฎหมาย การหลบหนี เข้าออกเมือง เอกสารเดินทางไม่ถูกต้อง หรือ การถูกปฏิเสธในกรณีอื่น ๆ