



**MUENMONGKOLTOUR CO.,LTD**

บริษัท มณีมงคลทัวร์ จำกัด

345/343 หมู่ ๓ ต.บางคูวัด อ.เมืองปทุมธานี จ.ปทุมธานี 12000 ☎ 086-789-2974 / 02-087-8816

✉ muenmongkoltour@gmail.com 🌐 www.muenmongkoltour.com ใบอนุญาติเลขที่ 11/11220

JP BT CTS04 6D4N XJ



BT-CTS04\_XJ

Air Asia



มหัศจรรย์

# JAPAN

อาซากาว่า โอตารุ ซัปโปโร

# 39,999.-

ราคา  
เพียง

6 วัน 4 คืน

เดินทาง ม.ค. - มี.ค. 66



**ช้อปปิ้ง  
ทานุกิโคจิ**



**สโนว์โมบิล**

อิสระช้อปปิ้งตามอัธยาศัย 1 วัน

- เมืองฟูราโน่ • หมู่บ้านนิงเกิล เทอเรซ • เมืองอาซากาว่า • อีออน มอลล์
- ลานกิจกรรมหิมะ • หมู่บ้านราเมน • สวนสัตว์อาซาฮิยาม่า • ช้อปปิ้งทานุกิโคจิ
- หอนาฬิกาซัปโปโร • เมืองโอตารุ • คลองโอตารุ • พิพิธภัณฑ์กล่องดนตรี
- สวนโอไดริ • พระใหญ่อะตะมะ โดบุตสึ • อุทยานโมอาย • มิตซึย เอ้าท์เล็ต



พิก्यान ช้อปปิ้งซูชิในะ



บุฟเฟ่ต์ทาปูยักษ์ 3 ชนิด



บุฟเฟ่ต์บั้งย่างยากินิกุ



# มัทศจรรย์ JAPAN

อาซาฮิกาว่า โอตารุ ซัปโปโร



✔ พักย่านซัปโปโปะชิโกะ

✔ หมู่บ้าน Ningle Terrace

✔ ขับสโนว์โมบิล



ซัปโปโปะ ทานุกิโคจิ



คลองโอตารุ

พิเศษ! บุฟเฟ่ต์ปิ้งย่างยากินิกุ, บุฟเฟ่ต์จาปูยักษ์ 3 ชนิด

6 วัน 4 คืน  
เดินทาง ม.ค. - มี.ค. 66

🍴 อาหาร : 7 มื้อ



FLIGHT : XJ620  
BKK 03:05 → — CTS 11:40



FLIGHT : XJ621  
CTS 11:55 → — BKK 17:50

สถาปัตยกรรม



กิจกรรม



SSMชาติ



ซัปโปโปะ



วันที่

โปรแกรมการท่องเที่ยว

อาหาร  
เช้า กลางวัน เย็น

1

• กรุงเทพฯ สนามบินสุวรรณภูมิ

2

• สนามบินชิโตเสะ ประเทศญี่ปุ่น • เมืองฟูราโน่ • หมู่บ้านนิงเกิ้ล เทอเรซ • เมืองอาซาฮิกาว่า • อีออน มอลล์

3

• ลานกิจกรรมหิมะ • หมู่บ้านราเมน • สวนสัตว์อาซาฮิยาม่า • ซัปโปโปะ ทานุกิโคจิ

4

• หอนาฬิกาซัปโปโร • สวนโอโดริ • เมืองโอตารุ • คลองโอตารุ • พิพิธภัณฑ์กล่องดนตรี • นาฬิกาไอน้ำโบราณ • ถนนซาโกมาจิ • ร้านค้าปลอดภาษี • พระใหญ่อะตะมะ โคบุตสึ • อุทยานโมอาย • มิซึซึ เอ้าท์เล็ต

5

• อิสระซัปโปโปะตามอัธยาศัย ไม่รวมค่าบริการรถรับส่ง

6

• ทำอากาศยานชิโตเสะ • สนามบินสุวรรณภูมิ กรุงเทพฯ



พัก อาซาฮิกาว่า 1 คืน



พัก ซัปโปโร 1 คืน



พัก ซัปโปโร 1 คืน



พัก ซัปโปโร 1 คืน





# เดินทางเข้าญี่ปุ่น

อัปเดตล่าสุด!

1

**ใบรับรองการฉีดวัคซีน (ภาษาอังกฤษ , ภาษาญี่ปุ่น)**

( วัคซีน 3 เข็มตามมาตรฐานญี่ปุ่นที่ WHO สองรับ Pz , Az , MD , J&J , COVAXIN , Novavax , Sinopharm , Sinovac )

2

**ใบรับรองผลตรวจโควิดแบบ RT-PCR**

**ภายใน 72 ชั่วโมง ก่อนเดินทาง (ภาษาอังกฤษ)**

ต้องเป็นแบบฟอร์มของญี่ปุ่นเท่านั้น ดาวน์โหลดได้ที่



3

**ลงทะเบียนผ่านเว็บไซต์ VISIT JAPAN**

<https://www.vjw.digital.go.jp>



**หมายเหตุ :** กรณีฉีดวัคซีนไม่ครบตามมาตรฐานญี่ปุ่น ต้องยื่นผลตรวจ RT-PCR ภายใน 72 ชม.ก่อนเดินทาง



**โปรดอ่านรายละเอียดให้ครบถ้วนก่อนทำการจอง**



# MUENMONGKOLTOUR CO.,LTD

บริษัท มึนบงกคทัวร์ จำกัด

345/343 หมู่ 1 ต.บางคูวัด อ.เมืองปทุมธานี จ.ปทุมธานี 12000 ☎ 086-789-2974 / 02-087-8816

✉ meunmongkoltour@gmail.com 🌐 www.muenmongkoltour.com ใบอนุญาตเลขที่ 11/11220

JP BT CTS04 6D4N XJ

## อัตราค่าบริการและเงื่อนไขรายการท่องเที่ยว

วันเดินทาง	ตารางเวลาไฟล์ทบิน	จำนวน	ผู้ใหญ่	เด็กอายุต่ำกว่า 12 ปี ไม่ใช่เตียง	พักเดี่ยว
23 – 28 มกราคม 2566	ขาไป BKK - CTS XJ620 02.05 – 10.40 ขากลับ CTS - BKK XJ621 11.55 - 17.50	35+1	47,999	45,999	8,900
15 – 20 กุมภาพันธ์ 2566	ขาไป BKK - CTS XJ620 03.05 – 11.40 ขากลับ CTS - BKK XJ621 11.55 - 17.50	35+1	46,999	44,999	8,900

**\*\*ราคา INFANT (อายุไม่ถึง 2 ปี บริบูรณ์ ณ วันเดินทางกลับ) ท่านละ 10,000 บาท**

**อัตรานี้รวมรายการทัวร์และตั๋วเครื่องบินแล้ว\*\***

**อัตราค่าบริการนี้ไม่รวม ค่าทิปไกด์, พนักงานขับรถ รวมทั้งทริป 1,500 บาท/ท่าน**

**ราคาจอยแลนด์หักค่าตัวออกท่านละ 16,000 บาท**

### วิธีปฏิบัติก่อนออกเดินทาง

1. เตรียมใบรับรองการฉีดวัคซีน (ภาษาอังกฤษ , ภาษาญี่ปุ่น) (วัคซีน 3 เข็มตามมาตรฐานญี่ปุ่นที่ WHO รองรับ เช่น Pz , Az , MD , J&J , COVAXIN , Novavax , Sinovac , Sinopharm)

**หมายเหตุ : กรณีฉีดวัคซีนไม่ครบตามมาตรฐานญี่ปุ่น ต้องยื่นผลตรวจ RT-PCR ภายใน 72 ชม.ก่อน**

### เดินทาง

2. ใบรับรองผลการตรวจ Test COVID-19 เป็นลบ แบบ RT-PCR ภายใน 72 ชั่วโมงก่อนการเดินทาง (ภาษาอังกฤษ) กรณีฉีดวัคซีนไม่ครบตามมาตรฐานญี่ปุ่น

3. ลงทะเบียนผ่านเว็บไซต์ VISIT JAPAN ให้เรียบร้อย

**ดำเนินการทั้ง 3 ขั้นตอนนี้ก่อนการเดินทางอย่างน้อย 6 ชั่วโมงก่อนเที่ยวบินลงจอด หากไม่**

**ดำเนินการตามขั้นตอนทั้งหมดผ่านแอปพลิเคชัน ท่านจะต้องกรอกเอกสารที่สนามบินด้วยลายมือ**

**ของท่านเอง ซึ่งใช้เวลาค่อนข้างนานพอสมควร**





# MUENMONGKOLTOUR CO.,LTD

บริษัท มณีมงคลทัวร์ จำกัด

345/343 หมู่ 1 ต.บางคูวัด อ.เมืองปทุมธานี จ.ปทุมธานี 12000 ☎ 086-789-2974 / 02-087-8816

✉ meunmongkoltour@gmail.com 🌐 www.muenmongkoltour.com ใบอนุญาติเลขที่ 11/11220

JP BT CTS04 6D4N XJ

โปรแกรมการเดินทาง 6 วัน 4 คืน : เดินทางโดยสายการบินไทยแอร์เอเชียเอ็กซ์



BKK	→	CTS
เที่ยวบิน	ออก	ถึง
XJ620	03.05	11.40

CTS	→	BKK
เที่ยวบิน	ออก	ถึง
XJ621	11.55	17.50

วันแรก กรุงเทพฯ สนามบินสุวรรณภูมิ

23.30 น. พร้อมกันที่ สนามบินสุวรรณภูมิ ขาออก ชั้น 4 ประตู 3 ROW F สายการบินไทยแอร์เอเชีย เอ็กซ์ Thai Air Asia X (XJ) โดยมีเจ้าหน้าที่อำนวยความสะดวกแก่ทุกท่าน



วันที่สอง สนามบินชิตโตะ ประเทศญี่ปุ่น • เมืองฟุราโน่ • หมู่บ้านนิงเกิล เทอเรซ • เมืองอาซาฮิกาวา • อีออน มอลล์ 📍 (-/กลางวัน/-)

03.05 น. ออกเดินทางสู่ เมืองซัปโปโร ประเทศญี่ปุ่น โดยเที่ยวบิน XJ620 (ค่าทัวร์ไม่รวมอาหารและเครื่องดื่มบนเครื่อง)

11.40 น. เดินทางถึง สนามบินชิตโตะ เมืองซัปโปโร ประเทศญี่ปุ่น พบการต้อนรับอย่างอบอุ่นจากเจ้าหน้าที่ (เวลาท้องถิ่นที่ญี่ปุ่นเร็วกว่าประเทศไทย 2 ชั่วโมง) หลังจากผ่านขั้นตอนของกรมศุลกากรเรียบร้อยแล้ว นำท่านเดินทางสู่เมืองซัปโปโรเพื่อรับประทานอาหารเช้ากลางวัน

กลางวัน 📍 บริการอาหารเช้ากลางวัน แบบ SET BOX



# MUENMONGKOLTOUR CO.,LTD

บริษัท มึนบงกคทัวร์ จำกัด

345/343 หมู่ ๓ ต.บางคูวัด อ.เมืองปทุมธานี จ.ปทุมธานี 12000 ☎ 086-789-2974 / 02-087-8816

✉ meunmongkoltour@gmail.com 🌐 www.muenmongkoltour.com ใบอนุญาตเลขที่ 11/11220

JP BT CTS04 6D4N XI

จากนั้น เดินทางสู่ **เมืองฟูราโน่** ฟูราโน่เป็นพื้นที่กว้างบนเนินเขาที่ทอดไปยังภูเขา โทกาจิ ฟูราโน่เป็นส่วนหนึ่งของอุทยานธรรมชาติฟูราโน่-อาชิเบ็ตสึ โดยตั้งอยู่เลียบบแม่น้ำโซราจิ เนื่องจากมีที่ตั้งอยู่ที่ใจกลางฮอกไกโด ฟูราโน่จึงมีชื่อเล่นว่า “เมืองสะอาด”

เดินทางสู่ **หมู่บ้านนิงเกิลเทอร์เซ** ซึ่งเป็นหมู่บ้านขนาดเล็กๆ ที่มีการออกแบบที่แตกต่างจากหมู่บ้านทั่วไป โดยสร้างเป็นกระท่อมขนาดเล็กท่ามกลางสวนต้นไม้ใหญ่ที่ร่มรื่น เชื่อมต่อบ้านด้วยสะพานไม้ โดยหมู่บ้านนี้ยังมีร้านค้าให้ช้อปปิ้งกันอีกด้วย โดยจะเป็นสินค้าแฮนด์เมดและสินค้าพื้นเมืองจำพวกงานฝีมือต่างๆ สินค้าไอเดี่ยที่ทันสมัย นอกจากนี้จะมีจำหน่ายแล้วยังสามารถชมการทำงานฝีมือนี้ได้อีกด้วย



เดินทางสู่ **อ็อน มอลล์** ห้างสรรพสินค้าชั้นนำของญี่ปุ่น ที่มีสินค้ามากมายหลายชนิดในราคาย่อมเยาให้ท่านเลือกซื้อได้อย่างเพลิดเพลินไม่ว่าจะเป็นอาหาร เครื่องดื่ม เสื้อผ้า เครื่องประดับ เครื่องสำอางและยา ซึ่งห้างอ็อน มอลล์ นี้ เป็นห้างสรรพสินค้าที่อยู่ในวิถีชีวิตของคนญี่ปุ่น เพราะสามารถหาซื้อสินค้าได้ทุกชนิดในแห่งเดียวได้เลย และทุกๆ ช่วงเทศกาลทางห้างก็มีการจัดโปรโมชั่นประจำฤดูกาลอีกด้วย อีกทั้งยังสามารถนำสินค้าไปทำเรื่องยกเว้นภาษี โดยนำสินค้าที่ซื้อมาไปที่เคาน์เตอร์ TAX REFUND พร้อมกับแสดงใบเสร็จและพาสปอร์ตก็สามารถทำเรื่องยกเว้นภาษีได้เรียบร้อยแล้ว

**คำ** **●อิสระอาหารค่ำตามอัธยาศัย**

**ที่พัก** **WING ASAHIKAWA HOTEL ระดับ 3 ดาว หรือเทียบเท่ามาตรฐานของประเทศญี่ปุ่น**

(โรงแรมที่ระบุในรายการทัวร์เป็นเพียงโรงแรมที่นำเสนอเบื้องต้นเท่านั้น ซึ่งอาจมีการเปลี่ยนแปลงแต่โรงแรมที่เข้าพักจะเป็นโรงแรมระดับเทียบเท่ากัน)





**MUENMONGKOLTOUR CO.,LTD**

บริษัท หมีบองคอลลทัวร์ จำกัด

345/343 หมู่ 1 ต.บางคูวัด อ.เมืองปทุมธานี จ.ปทุมธานี 12000 ☎ 086-789-2974 / 02-087-8816

✉ meunmongkoltour@gmail.com 🌐 www.muenmongkoltour.com ใบอนุญาตเลขที่ 11/11220

JP BT CTS04 6D4N XI

วันที่สาม ลานกิจกรรมหิมะ • หมู่บ้านราเมน • สวนสัตว์อาซาฮิยาม่า • ช้อปปิ้งทานุกิโคจิ

๓๑ (เช้า/-/เย็น)

**เช้า** ๓๑ บริการอาหารเช้า ณ ห้องอาหารของโรงแรม

นำท่านสู่ **ลานกิจกรรมหิมะ** ซึ่งเป็นลานกิจกรรมหิมะ ที่มีกิจกรรมให้นักท่องเที่ยวได้เข้ามาสนุกสนานทำท่ายความตื่นเต้นกับกิจกรรมบนลานหิมะ ซึ่งในช่วงฤดูหนาวคนส่วนใหญ่จะนิยมไปเล่นกับกิจกรรมสโนว์โมบิล โดยมีครูฝึกและสต๊าฟผู้ชำนาญการคอยสอนวิธีการเล่นให้ท่านอย่างใกล้ชิด **\*\*\*ค่าทัวร์ไม่รวมค่าบริการสโนว์โมบิลท่านละ 10,000 – 18,000 เยน\*\*\*** **ลานกิจกรรมนี้เปิดให้บริการตามสภาพอากาศ หากไม่เปิดให้บริการขอสงวนสิทธิ์ในการเปลี่ยนแปลงโปรแกรม**





**MUENMONGKOLTOUR CO.,LTD**

บริษัท มึนบงกคทัวร์ จำกัด

345/343 หมู่ ๓ ต.บางคูวัด อ.เมืองปทุมธานี จ.ปทุมธานี 12000 ☎ 086-789-2974 / 02-087-8816

✉ meunmongkoltour@gmail.com 🌐 www.muenmongkoltour.com ใบอนุญาตเลขที่ 11/11220

JP BT CTS04 6D4N XI

เดินทางสู่

**หมู่บ้านราเมนอาซาฮิกาวะ** ให้ท่านได้ลิ้มรสราเมนที่หลากหลายจาก 8 ร้านราเมนยอดนิยมซึ่งสถานที่แห่งนี้สร้างขึ้นมาเพื่อสื่อสารถึงวัฒนธรรมของราเมนแห่งเมืองอาซาฮิกาวะ เนื่องจากราเมนแห่งนี้มีเอกลักษณ์เฉพาะตัวเพราะเป็นสูตรที่สร้างสรรค์มาเพื่อชิมชั้บอากาศหนาวพื้นที่แห่งนี้ 8 ร้านยอดนิยมในพื้นที่แห่งนี้ได้แก่ Aoba , Ittetsu-an Matsuda , Ishida , Tenkin , Santoka , Saijo , Koubo Kato และ Baikoken โดยมีหลักการตั้งต้นไม่ใช่เครื่องปรุงรสสังเคราะห์ จนได้ราเมนอาซาฮิกาวะแบบดั้งเดิมและทันสมัย ทำให้สามารถเลือกทานได้หลากหลายตามความต้องการ

กลางวัน

**❶ อีสาระอาหารกลางวันตามอัธยาศัย**

เดินทางสู่

**สวนสัตว์อาซาฮิยาม่า** ตั้งอยู่ในเมืองอาซาฮิกาวะ จังหวัดฮอกไกโด เปิดทำการมาตั้งแต่ปี ค.ศ. 1967 และมีการเปลี่ยนแปลงครั้งใหญ่ในปี ค.ศ. 1997 ซึ่งเป็นสวนสัตว์ที่มีชื่อเสียงแห่งหนึ่งในแถบ

รอบนอกของเมืองอาซาฮิกาวะ มีสัตว์มากกว่า 700 ชนิด จาก 124 สายพันธุ์อาศัยอยู่ในสภาพแวดล้อมที่คล้ายคลึงกับถิ่นที่อยู่ตามธรรมชาติมากที่สุด ไฮไลท์ของที่สวนสัตว์แห่งนี้คือ “อุโมงค์แก้วเพนกวิน” ซึ่งเป็นอุโมงค์ผ่านบริเวณสระว่ายน้ำของฝูงนกเพนกวิน นอกจากนี้



ในช่วงประมาณกลางเดือนธันวาคม จะมี**ขบวนพาเหรदनกเพนกวิน** ซึ่งจุดเริ่มต้นของพาเหรดนี้คือพฤติกรรมทางธรรมชาติของเพนกวินที่จะออกเดินทางไปยังทะเล เพื่อไปหาอาหารเป็นหมู่ ทางสวนสัตว์จึงนำพฤติกรรมนี้บวกกับความต้องการที่อยากให้นักเพนกวินได้ออกกำลังกายในฤดูหนาวมา



รวมกันและกลายมาเป็นพาเหรดที่เป็นยอดนิยมของสวนสัตว์แห่งนี้เอง **ขบวนพาเหรดนี้ขึ้นอยู่กับสภาพอากาศและมีโชว์วันละ 2 รอบ รอบแรก 11.00 น. รอบที่สอง 14.30 น.**

จากนั้น อีสาระให้ท่านช้อปปิ้ง **ถนนทานุกิโคจิ** เป็นถนนช้อปปิ้งที่มีหลังคาคลุมระยะทางมากกว่า





# MUENMONGKOLTOUR CO.,LTD

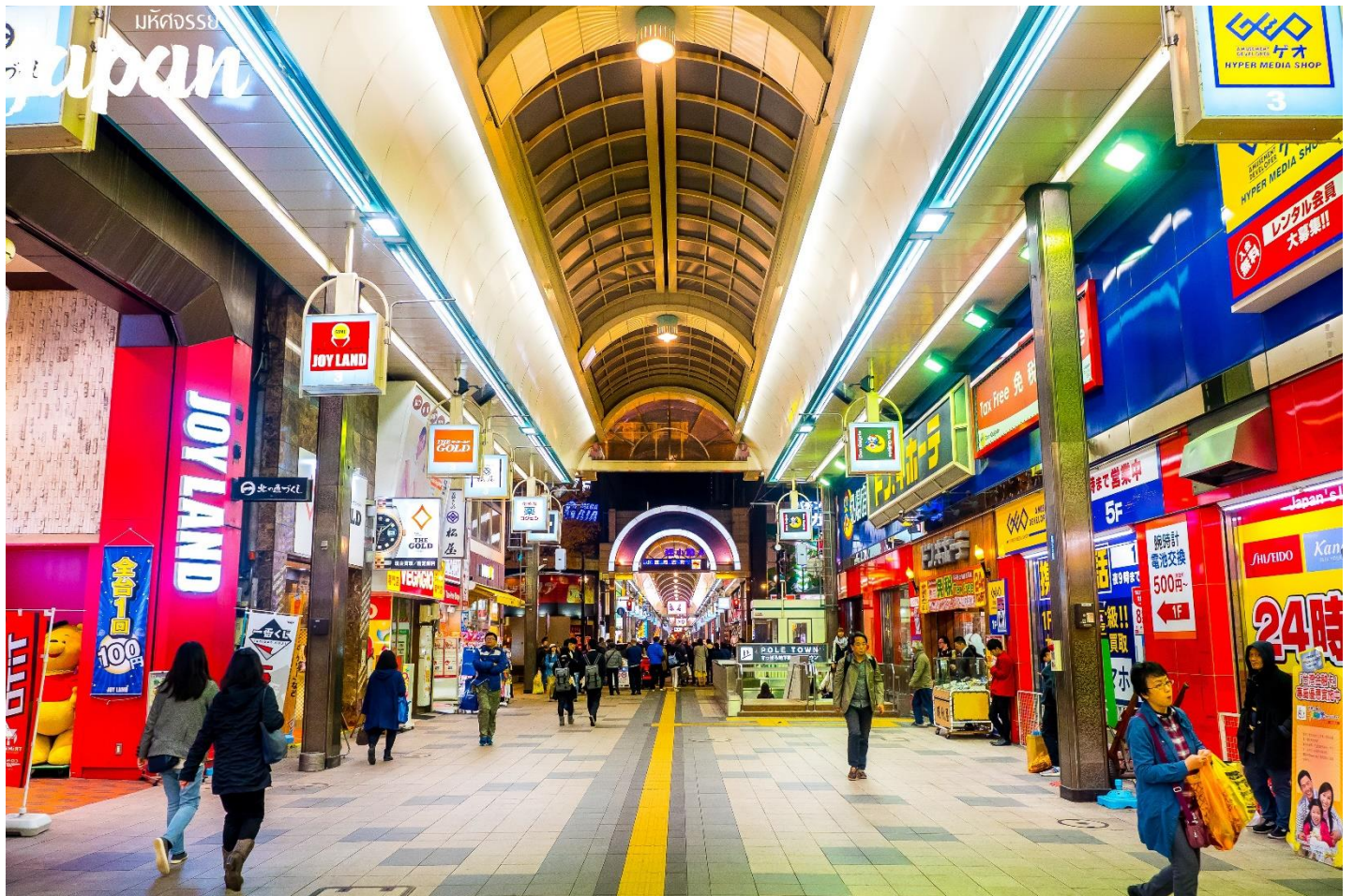
บริษัท มณี บมจกทัวร์ จำกัด

345/343 หมู่ ๓ ต.บางคูวัด อ.เมืองปทุมธานี จ.ปทุมธานี 12000 ☎ 086-789-2974 / 02-087-8816

✉ meunmongkoltour@gmail.com 🌐 www.muenmongkoltour.com ใบอนุญาตเลขที่ 11/11220

JP BT CTS04 6D4N XI

1 กิโลเมตร ถูกแบ่งออกเป็น 7 บล็อก ซึ่งสองข้างทางนี้เต็มไปด้วยร้านค้ามากกว่า 100 ร้าน ไม่ว่าจะเป็นอาหาร ยาสามัญ เสื้อผ้า ร้านรองเท้ายอดฮิต อย่าง ABC MART หรือแม้แต่ร้านที่มีชื่อเสียงโด่งดังอย่าง Don Quijote ก็มียูในย่านนี้เช่นกัน สถานที่แห่งนี้มีอายุมากกว่า 100 ปี และเป็นแหล่งช้อปปิ้งที่มีการจัดเทศกาลต่างๆตามแต่ละช่วงอีกด้วย



**คำ**                    ๑๐ บริการอาหารเย็น ณ ภัตตาคาร พิเศษ!!! บุฟเฟ่ต์ซาบูยักซ์ 3 ชนิด บริการให้ทุกท่านได้เต็มอิ่ม พร้อมปิ้งย่างยากินิกุ ซูชิ เทมปุระ และ ผลไม้ประจำฤดูกาล พร้อมเครื่องดื่มซอฟท์ดริงก์ไม่อัน

**ที่พัก**                **WING SAPPORO HOTEL** ระดับ 3 ดาว หรือเทียบเท่ามาตรฐานของประเทศญี่ปุ่น  
(โรงแรมที่ระบุในรายการทัวร์เป็นเพียงโรงแรมที่นำเสนอเบื้องต้นเท่านั้น ซึ่งอาจมีการเปลี่ยนแปลงแต่โรงแรมที่เข้าพักจะเป็นโรงแรมระดับเทียบเท่ากัน)





# MUENMONGKOLTOUR CO.,LTD

บริษัท มึนบงคอลทัวร์ จำกัด

345/343 หมู่ ๓ ต.บางคูวัด อ.เมืองปทุมธานี จ.ปทุมธานี 12000 ☎ 086-789-2974 / 02-087-8816

✉ meunmongkoltour@gmail.com 🌐 www.muenmongkoltour.com ใบอนุญาตเลขที่ 11/11220

JP BT CTS04 6D4N XI

วันที่สี่

หอนาฬิกาซัปโปโร • สวนโอโตรี • เมืองโอตารุ • คลองโอตารุ • พิพิธภัณฑ์กล่องดนตรี •  
นาฬิกาไอน้ำโบราณ • ถนนซาโกมาจิ • ร้านค้าปลอดภาษี • พระใหญ่อะตะมะ ไดบุตสึ •  
อุทยานโมอาย • มิตซุย เอ้าท์เล็ท

📍 (เช้า/กลางวัน/-)

เช้า

## 📍 บริการอาหารเช้า ณ ห้องอาหารของโรงแรม

จากนั้น

**ผ่านชมหอนาฬิกาซัปโปโร** ซึ่งเป็นสัญลักษณ์ของเมืองซัปโปโร ตัวอาคารของหอนาฬิกาก่อสร้างขึ้นเมื่อปี 1878 ตั้งอยู่ในเขตของวิทยาลัยเกษตรซัปโปโร ตัวเรือนนาฬิกาซื้อมาจากกรุงบอสตัน โดยปัจจุบันมีการพัฒนาและปรับปรุงสถานที่จนกลายเป็นพิพิธภัณฑ์จัดแสดงเกี่ยวกับประวัติศาสตร์การก่อสร้างให้นักท่องเที่ยวที่สนใจได้เข้าชม



**ผ่านชมสวนโอโตรี** ตั้งอยู่ใจกลางเมืองซัปโปโร ซึ่งแยกเมืองออกเป็นสองฝั่ง คือทางทิศเหนือและทิศใต้ ทางด้านทิศตะวันออกของสวนโอโตรี เป็นที่ตั้งของ ทิวทาวเวอร์ซัปโปโร (Sapporo TV Tower) สูง 150 เมตร ซึ่งด้านบนมีจุดชมวิวที่สามารถมองเห็นวิวที่สวยงามของสวนสาธารณะแห่งนี้และเมืองโดยรอบแบบ 360 องศา



นำท่านชม

**คลองโอตารุ** ซึ่งเป็นแลนด์มาร์กสำคัญของเกาะฮอกไกโดอีกหนึ่งแห่ง

เพราะในอดีตคลองแห่งนี้เป็นที่ทำเรือที่สำคัญในช่วงศตวรรษที่ 20 เรือลำใหญ่จะถ่ายสินค้าลงเรือลำเล็กและลำเลียงไปตามคลอง ในเวลาต่อมามีสิ่งอำนวยความสะดวกเพิ่มมากขึ้นทำให้สินค้าสามารถส่งผ่านเรือลำใหญ่ได้โดยตรง ไม่ต้องลำเลียงผ่านเรือลำเล็กเหมือนก่อนหน้านั้น และในปี ค.ศ. 1980 บริเวณคลองแห่งนี้ได้รับการบูรณะซ่อมแซมทำให้สวยงามเพิ่มมากขึ้นจึงเป็นจุดท่องเที่ยวที่สำคัญ และโกดังต่างๆริมคลองได้รับการปรับปรุงให้มาเป็นร้านค้า ร้านอาหาร ร้าน





**MUENMONGKOLTOUR CO.,LTD**

บริษัท มึนบงคทัวร์ จำกัด

345/343 หมู่ 1 ต.บางคูวัด อ.เมืองปทุมธานี จ.ปทุมธานี 12000 ☎ 086-789-2974 / 02-087-8816

✉ muenmongkoltour@gmail.com 🌐 www.muenmongkoltour.com ใบอนุญาตเลขที่ 11/11220

JP BT CTS04 6D4N XI

ชายของที่ระลึกและพิพิธภัณฑ์ ทำให้บรรยากาศริมคลองโอตารุครึกครื้นตลอดเวลา และในช่วงฤดูหนาวบริเวณริมคลองยังจัดให้มีเทศกาลไฟริมคลองโอตารุอีกด้วย



นำท่านชม **พิพิธภัณฑ์กล่องดนตรี** ตั้งอยู่บนถนนซาโกมาจิที่เมืองโอตารุ อาคารพิพิธภัณฑ์ถูกสร้างในสไตล์

ตะวันตก มีอายุกว่า 100 ปีและเป็นหนึ่งในพิพิธภัณฑ์ที่มีชื่อเสียงแห่งหนึ่งของประเทศญี่ปุ่น เมื่อได้เข้ามาที่พิพิธภัณฑ์แห่งนี้จะได้พบกับกล่องดนตรีจำนวนมากมายมากกว่า 3,000 ชิ้น ตั้งโชว์ความสวยงามเรียงรายและมีการจำหน่ายให้แก่ผู้เข้าชมอีกด้วย การดีไซน์กล่องดนตรีนั้นมี



หลากหลายให้เลือกตามความชอบ

และยังมีส่วนที่ให้ผู้เยี่ยมชมสามารถทำกล่องเพลงของตนเองได้อีกด้วย เมื่อเดินออกจากพิพิธภัณฑ์กล่องดนตรีแล้วจะมองเห็น **หอนาฬิกาไอน้ำโบราณ** ซึ่งเป็นอีกจุดแลนด์มาร์กหน้าทางเข้าพิพิธภัณฑ์ ตัวเรือนนาฬิกานี้ยังสามารถทำงานได้ดี ซึ่งเป็น 1 ใน 2 เรือนที่ยังคงเหลืออยู่บนโลกใบนี้ นาฬิกาไอน้ำเรือนนี้ได้รับมาจากเมืองแวนคูเวอร์ ประเทศ







# MUENMONGKOLTOUR CO.,LTD

บริษัท มึนบงคทัวร์ จำกัด

📍 345/343 หมู่ ๓ ต.บางคูวัด อ.เมืองปทุมธานี จ.ปทุมธานี 12000 ☎ 086-789-2974 / 02-087-8816

✉ meunmongkoltour@gmail.com 🌐 www.muenmongkoltour.com ใบอนุญาตเลขที่ 11/11220

JP BT CTS04 6D4N XI

แคนาดา ซึ่งทางการได้มอบให้เป็นของขวัญกับเมืองโอตารุ นาฬิกาเรือนนี้จะส่งเสียงดนตรีเดือนเวลาออกมาให้ผู้คนที่สัญจรไปมาได้ยินทุกๆ 15 นาทีอีกด้วย

จากนั้น

อิสระให้ท่านเดินช้อปปิ้ง **ถนนฮาโกมาจิ** ซึ่งตั้งอยู่บริเวณฝั่งตรงข้ามกับพิพิธภัณฑสถานแห่งชาติ ซึ่งเป็นถนนเก่าแก่ มีประวัติอันยาวนาน ถูกสร้างขึ้นในช่วงปี 1800 – 1900 โดยถนนแห่งนี้มีความยาวตลอดทางประมาณ 750 เมตร และถูกอนุรักษ์ไว้เป็นอย่างดี อาคารต่างๆบริเวณถนนแห่งนี้ยังคงรูปลักษณะแบบเดิมไว้และอยู่ในสภาพดีอีกด้วย ซึ่งตลอดทางแนวเดินสองฟากฝั่ง เต็มไปด้วยคาเฟ่ ร้านอาหาร ร้านขนม พิพิธภัณฑสถาน เสื้อผ้า และร้านขายของที่ระลึกอย่างมากมาย คาเฟ่ที่เป็นที่นิยมอันดับต้นๆในสถานที่แห่งนี้ได้แก่ LETAO เมนูขนมหวานชีสเค้กที่ถูกใจใครหลายๆคนนั่นเอง



กลางวัน

📍 บริการอาหารกลางวัน ณ ภัตตาคาร

นำท่านสู่

**ร้านค้ำพลอดภาชี** แห่งเกาะฮอกไกโด เป็นร้านค้ำพลอดภาชีแห่งเดียวในฮอกไกโด บริการสินค้าเพื่อสุขภาพ แบรินด์เนม เครื่องสำอาง เครื่องใช้ไฟฟ้า เป็นต้น ซึ่งโดยส่วนใหญ่แล้ว คนญี่ปุ่น นิยม





**MUENMONGKOLTOUR CO.,LTD**

บริษัท มณี บมจก ทัวร์ จำกัด

345/343 หมู่ ๓ ต.บางคูวัด อ.เมืองปทุมธานี จ.ปทุมธานี 12000 ☎ 086-789-2974 / 02-087-8816

✉ meunmongkoltour@gmail.com 🌐 www.muenmongkoltour.com ใบอนุญาตเลขที่ 11/11220

JP BT CTS04 6D4N XJ

รักษาสุขภาพด้วยการเพิ่มวิตามินให้แก่ร่างกาย จะเห็นได้ว่า วิตามินบำรุงร่างกายในประเทศญี่ปุ่น นั้น มีมากมายหลากหลายยี่ห้อ ส่วนเครื่องสำอางของประเทศญี่ปุ่นก็ไม่แพ้ที่อื่นๆเช่นกัน มีแบรนด์ที่ขึ้นชื่อหลากหลายมากมายในญี่ปุ่น บริการที่ร้านปลอดภัยนี้เช่นเดียวกัน

นำท่านชม

**พระใหญ่อะตะมะ ไดบุตสึ** ตั้งอยู่ที่เมืองซัปโปโรตอนเหนือ เป็นผลงานชิ้นเอกของทาตาโอะ อันโดะ สถาปนิกชื่อดังของญี่ปุ่น เจ้าของรางวัลพริตซ์เกอร์ โดยสถานที่แห่งนี้มีลักษณะเป็นเนินเขาล้อมรอบ รูปปั้นพระพุทธรูปมีความสูงอยู่ที่ 13.5 เมตร และมีน้ำหนัก 1500 ตัน พื้นที่ที่ล้อมรอบจะค่อยๆลาดลง และรายล้อมไปด้วยธรรมชาติ ยิ่งในช่วงฤดูร้อนจะสามารถมองเห็นต้นลาเวนเดอร์จำนวนกว่า 150,000 ต้นล้อมรอบรูปปั้นพระพุทธรูป ส่วนในฤดูหนาวจะปกคลุมไปด้วยหิมะ ทำให้มีความสวยงามแตกต่างกันออกไป



จากนั้นบริเวณโดยรอบพระพุทธรูป อิสระให้ท่านชม **อุทยานโมอาย** รูปปั้นหินจำลองของโมอาย แห่งเกาะอีสเตอร์ บริเวณโดยรอบพระใหญ่ อิสระให้ท่านเที่ยวชมตามอัธยาศัย



# MUENMONGKOLTOUR CO.,LTD

บริษัท หมีบงกคทัวร์ จำกัด

345/343 หมู่ 1 ต.บางคูวัด อ.เมืองปทุมธานี จ.ปทุมธานี 12000 ☎ 086-789-2974 / 02-087-8816

✉ meunmongkoltour@gmail.com 🌐 www.muenmongkoltour.com ใบอนุญาตเลขที่ 11/11220

JP BT CTS04 6D4N XI



จากนั้น อิสระช้อปปิ้ง ณ **มิตซูเอ้าท์เล็ต** ซึ่งเป็นเอาท์เล็ตในร่มขนาดใหญ่ มีทั้งหมด 2 ชั้น ร้านค้ามากกว่า 180 ร้าน แต่ละร้านก็จะเป็นแบรนด์ชั้นนำของทั้งญี่ปุ่น และต่างประเทศไม่ว่าจะเป็น UNITED ARROWS แบรนด์ที่ได้รับความนิยมในญี่ปุ่น , WEGO แบรนด์ดังของขวัญใจวัยรุ่นญี่ปุ่น หรือจะเป็น Champion , FILA เป็นต้น แบรนด์ที่ได้รับความนิยมตลอดกาลไม่ว่าจะเป็น COACH, NIKE, ONITSUKA TIGER เป็นต้น หรือหากท่านใดอยากนั่งพักเพื่อทานอาหาร ที่นี่ยังมีศูนย์อาหารขนาดใหญ่ไว้บริการอีกด้วย

**ค่า** 1๓ **อิสระอาหารค่ำตามอัธยาศัย**

**ที่พัก** WING SAPPORO HOTEL ระดับ 3 ดาว หรือเทียบเท่ามาตรฐานของประเทศญี่ปุ่น

(โรงแรมที่ระบุในรายการทัวร์เป็นเพียงโรงแรมที่นำเสนอเบื้องต้นเท่านั้น ซึ่งอาจมีการเปลี่ยนแปลง แต่โรงแรมที่เข้าพักจะเป็นโรงแรมระดับเทียบเท่ากัน)

**วันที่ทำ** อิสระช้อปปิ้งตามอัธยาศัย ไม่รวมค่าบริการรถรับส่ง

๑๓ (เช้า/-/-)





**MUENMONGKOLTOUR CO.,LTD**

บริษัท หมีบงกคทัวร์ จำกัด

345/343 หมู่ ๓ ต.บางคูวัด อ.เมืองปทุมธานี จ.ปทุมธานี 12000 ☎ 086-789-2974 / 02-087-8816

✉ meunmongkoltour@gmail.com 🌐 www.muenmongkoltour.com ใบอนุญาตเลขที่ 11/11220

JP BT CTS04 6D4N XI

เช้า

## ๑๒ บริการอาหารเช้า ณ ห้องอาหารของโรงแรม

อิสระให้ท่านท่องเที่ยวชมเมืองซัปโปโรตามอัธยาศัย ไม่รวมค่าบริการรถรับส่งและค่าเข้าชมสถานที่ต่างๆ โดยภายในเมืองซัปโปโรมีสถานที่ท่องเที่ยวอื่นๆที่น่าสนใจดังนี้ โดยวันอิสระมีไกด์บริการแนะนำให้ข้อมูลวิธีการเดินทาง

- **พิพิธภัณฑ์เบียร์ซัปโปโร** เดิมทีนี้เคยถูกใช้เป็นโรงงานผลิตเบียร์มาก่อน ปัจจุบันได้เปลี่ยนหน้าที่มาเป็นพิพิธภัณฑ์ให้ความรู้เกี่ยวกับเบียร์ และประวัติความเป็นมาของเบียร์ซัปโปโร ที่มีจัดฟรีเมียมทัวร์พร้อมชิมเบียร์ 2 ชนิดได้ในราคาคนละ 500 เยน แต่ผู้บรรยายจะพูดเป็นภาษาญี่ปุ่น และมีคำบรรยายภาษาอังกฤษตามจุดต่างๆ

- **จุดชมวิวเขาโมอิวะ** เป็นเขาที่อยู่ใกล้ใจกลางเมืองซัปโปโรมากที่สุด อุดมสมบูรณ์ไปด้วยธรรมชาติและสัตว์ป่า แล้วยังเป็นจุดชมวิวเมืองซัปโปโรยอดนิยมด้วย วิวยามค่ำคืนของซัปโปโรนี้ได้รับเลือกให้เป็นอันดับ 2 ของ 3 วิวกลางคืนแสนสวยของญี่ปุ่น ประจำปี 2015 (อันดับ 1 นางาซากิ อันดับ 3 โกเบ) มีกระเช้า Mount Moiwa Ropeway ให้นั่งขึ้นสู่ด้านบนได้แบบสบายๆ

- **สวนโอโดริ** เป็นสวนสาธารณะขนาดใหญ่ทอดตัวยาวอยู่กลางเมืองซัปโปโร มีหอคอยซัปโปโรทีวีทาวเวอร์ (Sapporo TV Tower) ตั้งอยู่จุดเริ่มต้นทางทิศตะวันออก ที่สวนนี้ถูกใช้เป็นที่จัดงานอีเวนต์ต่างๆ มากมายอย่างเบียร์การ์เด็นและราวงบงโอโดริในหน้าร้อน และเทศกาลหิมะซัปโปโร (Sapporo Snow Festival) ในหน้าหนาว

## - **โรงงานช็อกโกแลต ชิโรอิ โคอิบิโตะ**

ขนมขึ้นชื่อของฮอกไกโด ด้วยคุกกี้หอมเนยสอดไส้ไวท์ช็อกโกแลตอร่อยๆ เลยกลายเป็นของฝากยอดนิยมโรงงานช็อกโกแลต ชิโรอิ โคอิบิโตะ เป็นทั้งโรงงานผลิตและสวนสนุกในตัว นอกจากจะมาซื้อขนม มาเล่นสนุกแล้ว ยังไปทัวร์ชมโรงงานได้ด้วย







# MUENMONGKOLTOUR CO.,LTD

บริษัท มึนบงกคทัวร์ จำกัด

345/343 หมู่ ๓ ต.บางคูวัด อ.เมืองปทุมธานี จ.ปทุมธานี 12000 ☎ 086-789-2974 / 02-087-8816

✉ meunmongkoltour@gmail.com 🌐 www.muenmongkoltour.com ใบอนุญาตเลขที่ 11/11220

JP BT CTS04 6D4N XI

**ตลาดปลาโจโก** หรืออีกชื่อหนึ่งที่เรียกกันว่า “ตลาดโจโก” เป็นตลาดสดที่ใหญ่ที่สุดในซัปโปโร เรียกได้ว่าเป็นศูนย์กลางค้าปลีก ค้าส่ง ที่สำคัญอีกแห่งหนึ่งของเมืองซัปโปโร ตลาดแห่งนี้ได้รวบรวมของกินขึ้นชื่อ และอาหารทะเลสดๆ มาจากทั่วทุกมุมของฮอกไกโดมาไว้ที่ศูนย์กลางแห่งนี้ให้นักท่องเที่ยวได้เลือกสรรกันอย่างสะดวก ซึ่งภายในตลาดประกอบไปด้วยร้านค้า ร้านอาหารมากกว่า 70 ร้าน ไฮไลท์ที่พลาดไม่ได้สำหรับตลาดแห่งนี้คือการเลือกซื้อปูสดๆ และให้ร้านปรุงให้ทานที่ร้านได้เลย



**ย่านชูชิโนะ** เป็นศูนย์รวมแหล่งความบันเทิงของเมืองซัปโปโรที่ใหญ่ที่สุดทางตอนเหนือของประเทศญี่ปุ่น ซึ่งเป็นแหล่งรวมร้านค้า , บาร์ , ร้านอาหาร , ร้านคาราโอเกะ , ร้านปาจิงโกะ เป็นต้น เป็นย่านที่ครึกครื้นตลอดทั้งคืน แสงสีเสียง ครบครันที่ย่านนี้



## ๑๑ อิสระอาหารกลางวันและอาหารค่ำตามอัธยาศัย

ที่พัก

**WING SAPPORO HOTEL** ระดับ 3 ดาว หรือเทียบเท่ามาตรฐานของประเทศญี่ปุ่น

(โรงแรมที่ระบุในรายการทัวร์เป็นเพียงโรงแรมที่นำเสนอเบื้องต้นเท่านั้น ซึ่งอาจมีการเปลี่ยนแปลงแต่โรงแรมที่เข้าพักจะเป็นโรงแรมระดับเทียบเท่ากัน)

วันที่หก

ทำอากาศยานชิโตเสะ • สนามบินสุวรรณภูมิ กรุงเทพฯ

๑๑ (เช้า/-/-)

เช้า

๑๑ บริการอาหารเช้า ณ ห้องอาหารของโรงแรม

11.55 น.

ออกเดินทางกลับกรุงเทพฯ โดยสายการบินไทยแอร์เอเชีย เอ็กซ์ THAI AIRASIA X เที่ยวบินที่ XJ621

**(ค่าทัวร์ไม่รวมค่าอาหารและเครื่องดื่มบนเครื่อง)**

17.50 น.

เดินทางถึงสนามบินสุวรรณภูมิ กรุงเทพฯ โดยสวัสดิภาพพร้อมความประทับใจมิรู้ลืม

\*\*\*\*\*



# MUENMONGKOLTOUR CO.,LTD

บริษัท มึนบงคอลทัวร์ จำกัด

345/343 หมู่ ๓ ต.บางคูวัด อ.เมืองปทุมธานี จ.ปทุมธานี 12000 ☎ 086-789-2974 / 02-087-8816

✉ meunmongkoltour@gmail.com 🌐 www.muenmongkoltour.com ใบอนุญาตเลขที่ 11/11220

JP BT CTS04 6D4N XJ

## มาตรการรับมือช่วงโควิด



**ตรวจวัดอุณหภูมิ**  
ก่อนเดินทาง



**ฉีดพ่นเชื้อภายในยานพาหนะ**  
และภายในห้องพัก



**สวมหน้ากากอนามัย**  
สวมหน้ากากอนามัยทุกครั้ง



**จุดเจลแอลกอฮอล์ล้างมือ**  
บริการจุดเจลแอลกอฮอล์ล้างมือ

หัวหน้าทัวร์ได้รับวัคซีนป้องกันโควิด19 ครบแล้ว 2 เข็ม

\* ปฏิบัติตามกฎระเบียบทางภาครัฐเพื่อป้องกันและความปลอดภัยของนักท่องเที่ยว

**หมายเหตุ:** การให้บริการของรถบัสนำเที่ยวในประเทศญี่ปุ่น ตามกฎหมายของประเทศญี่ปุ่นนั้นสามารถให้บริการได้วันละไม่เกิน 12 ชั่วโมง ไม่สามารถเพิ่มเวลาได้ จึงขอสงวนสิทธิ์ในการปรับเปลี่ยนตารางการท่องเที่ยวในรายการเดินทาง โดยมัคคุเทศก์และคนขับจะเป็นผู้บริหารเวลาตามความเหมาะสม

## อัตราค่าบริการรวม

- ตัวเครื่องบินไป -กลับพร้อมกรุ๊ป กรุงเทพฯ-ซิดนีย์-กรุงเทพฯ สายการบิน Thai Air Asia X (XJ) เป็นตัวหมู่คณะไม่สามารถสะสมไมล์ได้
- ที่พักโรงแรมตามรายการ 3 คืน พักห้องละ 2-3 ท่าน (กรณีมาไม่ครบคู่และไม่ต้องการเพิ่มเงินพักห้องเดี่ยว)
- ค่าระวางน้ำหนักกระเป๋าไม่เกิน 20 กก.ต่อ 1 ใบ (โหลดได้ท่านละ 1 ใบ) กระเป๋าถือขึ้นเครื่อง Hand Carry 7 กก.ต่อ 1 ใบ
- ค่าอาหารทุกมื้อตามรายการระบุ (สงวนสิทธิ์ในการสลับมือหรือเปลี่ยนแปลงเมนูอาหารตามสถานการณ์)
- น้ำดื่มบริการบนรถวันละ 1 ขวด/ท่าน
- ค่าเข้าชมสถานที่ตามรายการระบุ
- ค่ารถโค้ชรับ-ส่งสถานที่ท่องเที่ยวตามรายการระบุ
- ภาษีน้ำมันและภาษีตัวทุกชนิด (สงวนสิทธิ์เก็บเพิ่มหากสายการบินปรับขึ้นก่อนวันเดินทาง)





# MUENMONGKOLTOUR CO.,LTD

บริษัท มึนบงคอล์ทัวร์ จำกัด

345/343 หมู่ ๓ ต.บางคูวัด อ.เมืองปทุมธานี จ.ปทุมธานี 12000 ☎ 086-789-2974 / 02-087-8816

✉ meunmongkoltour@gmail.com 🌐 www.muenmongkoltour.com ใบอนุญาตเลขที่ 11/11220

JP BT CTS04 6D4N XI

- ประกันอุบัติเหตุวงเงิน 1,000,000 บาท (เป็นไปเงื่อนไขตามกรมธรรม์)

**เงื่อนไขประกันการเดินทาง** ค่าประกันอุบัติเหตุและค่ารักษาพยาบาล คู่คุ้มครองเฉพาะกรณีที่ได้รับอุบัติเหตุระหว่างการเดินทาง ไม่คุ้มครองถึงการสูญเสียทรัพย์สินส่วนตัวและไม่คุ้มครองโรคประจำตัวของผู้เดินทาง

## อัตราค่าบริการไม่รวม

- × ค่าทำหนังสือเดินทางไทย และค่าธรรมเนียมสำหรับผู้ถือพาสปอร์ตต่างชาติ
- × ค่าน้ำหนักกระเป๋าเดินทางในกรณีที่เกิดกว่าสายการบินกำหนด 20 กิโลกรัมต่อท่าน
- × ค่าใช้จ่ายส่วนตัว อาทิ อาหารและเครื่องดื่มที่สั่งเพิ่มพิเศษ, โทรศัพท์-โทรสาร, อินเทอร์เน็ต, มินิบาร์, ซักรีดที่ไม่ได้ระบุไว้ในรายการ
- × ค่าใช้จ่ายอันเกิดจากความล่าช้าของสายการบิน, อุบัติภัยทางธรรมชาติ, การประท้วง, การจลาจล, การนัดหยุดงาน, การถูกปฏิเสธไม่ให้ออกและเข้าเมืองจากเจ้าหน้าที่ตรวจคนเข้าเมืองและเจ้าหน้าที่กรมแรงงานทั้งที่เมืองไทยและต่างประเทศซึ่งอยู่นอกเหนือความควบคุมของบริษัทฯ
- × หากหน่วยงานรัฐบาลไทย และ/หรือ ญี่ปุ่นมีการปรับเปลี่ยนข้อกำหนดเกี่ยวกับการกักตัวเพิ่มเติม และ/หรือ ขอเรียกตรวจโรคเพิ่มเติม ทางผู้เดินทางจะต้องเป็นผู้รับผิดชอบค่าใช้จ่ายส่วนเกิน
- × ค่าธรรมเนียมวีซ่าเข้าประเทศญี่ปุ่น กรณีประกาศให้กลับมายื่นวีซ่าอีกครั้ง (เนื่องจากประเทศญี่ปุ่นได้รับประกาศยกเว้นการยื่นวีซ่าเข้าประเทศให้กับคนไทยสำหรับผู้ประสงค์พำนักระยะสั้นในประเทศญี่ปุ่นไม่เกิน 15 วัน)
- × ภาษีมูลค่าเพิ่ม 7% และภาษีหัก ณ ที่จ่าย 3%
- × ค่าประกันสุขภาพ COVID-19
- × ค่าตรวจ ATK หรือ RT-PCR ที่ไม่มีระบุในรายการทัวร์ หากประเทศต้นทางหรือปลายทางมีกำหนดให้ตรวจ
- × **ค่าตรวจ RT-PCR ก่อนเดินทาง 72 ชั่วโมง หรือ ATK 24 ชั่วโมง ก่อนเดินทางออกจากประเทศไทย**

**\*\*การตรวจ RT-PCR ขาออกจากประเทศไทย ที่มีผลเป็นลบ ต้องตรวจก่อนเดินทางไม่เกิน 72 ชั่วโมง และเป็นแบบฟอร์มที่ทางญี่ปุ่นกำหนดเท่านั้น ท่านต้องยื่นผลให้กับทางบริษัท กรณีเป็นบวกหรือติดโควิดต้องมีผลตรวจและใบรับรองแพทย์ใช้ในการยืนยัน เพื่อทำการย้ายวันเดินทาง หรือเก็บเครดิตการเดินทาง อาจมีการเก็บค่าใช้จ่ายตามจริง ทั้งนี้ขึ้นอยู่กับนโยบายของสายการบินและบริษัทผู้ค้า และต้องมีใบรับรองผลการตรวจเป็นภาษาอังกฤษ เท่านั้น แบบฟอร์ม : <https://bit.ly/3NVFrkV> \*\***

**ค่าทิปไกด์, พนักงานขับรถ รวมทั้งทิป 1,500 บาท/ท่าน**



# MUENMONGKOLTOUR CO.,LTD

บริษัท มึนบงคอลทัวร์ จำกัด

345/343 หมู่ ๓ ต.บางคูวัด อ.เมืองปทุมธานี จ.ปทุมธานี 12000 ☎ 086-789-2974 / 02-087-8816

✉ meunmongkoltour@gmail.com 🌐 www.muenmongkoltour.com ใบอนุญาตเลขที่ 11/11220

JP BT CTS04 6D4N XI

## เงื่อนไขการสำรองที่นั่งและการยกเลิกทัวร์

### การจองทัวร์ :

- **กรุณาจองทัวร์ล่วงหน้า** ก่อนการเดินทางอย่างน้อย 30 วัน **พร้อมชำระมัดจำ 20,000 บาท** ส่วนที่เหลือชำระทันทีก่อนการเดินทางไม่น้อยกว่า 21 วัน มิฉะนั้นถือว่าท่านยกเลิกการเดินทางโดยอัตโนมัติ
- กรณีทำการจองน้อยกว่า 15 วันก่อนการเดินทาง ทางบริษัทฯ ขอสงวนสิทธิ์ในการเรียกเก็บค่าทัวร์เต็มจำนวน 100 %

### กรณียกเลิก : (จ่ายกรุ๊ป)

- ยกเลิกก่อนการเดินทาง 30 วันขึ้นไป บริษัทฯ จะคืนเงินค่ามัดจำให้ทั้งหมด โดยหักค่าใช้จ่ายที่เกิดขึ้นจริง ยกเว้นในกรณีวันหยุดเทศกาล, วันหยุดนักขัตฤกษ์ ยกเลิกก่อนการเดินทาง 45 วัน จะคืนเงินค่ามัดจำให้ทั้งหมด โดยหักค่าใช้จ่ายที่เกิดขึ้นจริง
- ยกเลิกการเดินทาง 15-29 วัน ก่อนการเดินทาง หักค่าทัวร์ 50% จากราคาขาย และหักค่าใช้จ่ายที่เกิดขึ้นจริงทั้งหมดไม่ว่ากรณีใด ๆ ทั้งสิ้น
- ยกเลิกการเดินทาง 0-14 วัน ก่อนการเดินทาง บริษัทฯ ขอสงวนสิทธิ์เก็บเงินค่าทัวร์ทั้งหมดไม่ว่ากรณีใด ๆ ทั้งสิ้น

### กรณียกเลิก : (ตัดกรุ๊ป)

- ยกเลิกหรือเลื่อนการเดินทางต้องทำก่อนการเดินทาง 60 วัน บริษัทฯ จะคืนเงินค่ามัดจำให้ทั้งหมด ยกเว้นในกรณีวันหยุดเทศกาล, วันหยุดนักขัตฤกษ์ ทางบริษัทฯ ขอสงวนสิทธิ์ยึดเงินมัดจำโดยไม่มีเงื่อนไขใดๆทั้งสิ้น
- ยกเลิกการเดินทางภายใน 60 วัน ทางบริษัทฯ ขอสงวนสิทธิ์ยึดเงินมัดจำโดยไม่มีเงื่อนไขใดๆทั้งสิ้น
- ยกเลิกการเดินทางหลังชำระเต็มจำนวนทางบริษัทฯ ขอสงวนสิทธิ์เก็บเงินค่าทัวร์ทั้งหมดโดยไม่มีเงื่อนไขใดๆทั้งสิ้น

### กรณีเจ็บป่วย :

- กรณีเจ็บป่วย จนไม่สามารถเดินทางได้ ซึ่งจะต้องมีใบรับรองแพทย์จากโรงพยาบาลรับรอง บริษัทฯ จะทำการเลื่อนการเดินทางของท่านไปยังคณะต่อไป แต่ทั้งนี้ท่านจะต้องเสียค่าใช้จ่ายที่ไม่สามารถยกเลิกหรือเลื่อนการเดินทางได้ตามความเป็นจริง
- ในกรณีเจ็บป่วยกะทันหันก่อนล่วงหน้าเพียง 7 วันทำการ ทางบริษัทฯ ขอสงวนสิทธิ์ในการคืนเงินทุกกรณี





# MUENMONGKOLTOUR CO.,LTD

บริษัท มึนบงคอล์ทัวร์ จำกัด

345/343 หมู่ ๓ ต.บางคูวัด อ.เมืองปทุมธานี จ.ปทุมธานี 12000 ☎ 086-789-2974 / 02-087-8816

✉ meunmongkoltour@gmail.com 🌐 www.muenmongkoltour.com ใบอนุญาตเลขที่ 11/11220

JP BT CTS04 6D4N XI

**กรณีจองทัวร์วันหยุดเทศกาล,วันหยุดนักขัตฤกษ์,วันหยุดยาวต่อเนื่อง และได้มีการแจ้งยกเลิกทัวร์  
ทางบริษัทฯ ขอสงวนสิทธิ์เก็บค่าทัวร์ทั้งหมด โดยไม่มีเงื่อนไขใด ๆ ทั้งสิ้น**

## โรงแรมที่พัก

- สำหรับห้องพักแบบ 3 เตียง (Triple) มีบริการเฉพาะบางโรงแรมเท่านั้น กรณีเดินทางเป็นผู้ใหญ่ 3 ท่าน อาจจะต้องเป็น 1 เตียงใหญ่ กับ 1 เตียงพับเสริม หรืออาจมีความจำเป็นต้องแยกห้องพัก บริษัทฯ ขอแนะนำให้ท่านเปิดห้องพักเป็นแบบ 2 ห้อง (1 Twin+1 Single) จะสะดวกกับท่านมากกว่า
- สำหรับห้องพักแบบ 1 เตียงใหญ่ (Double) มีบริการเฉพาะบางโรงแรมเท่านั้น และขนาดห้องเท่ากับห้องพักเดี่ยว (Single) ซึ่งมีขนาดเล็ก ขอแนะนำให้ท่านเลือกจองห้องพักเป็น 2 เตียง (Twin) เพื่อความสะดวกแก่ท่าน
- การวางแผนห้องพักของแต่ละโรงแรมจะมีความแตกต่างกัน อาจทำให้ห้องพักแบบเดี่ยว Single ห้องคู่ Twin/Double อาจจะไม่ติดกันหรืออยู่คนละชั้น
- มาตรฐานของโรงแรมในประเทศญี่ปุ่นนั้น อาจมีความแตกต่างกันกับมาตรฐานระดับสากล และในโปรแกรมที่ระบุชื่อและระดับมาตรฐานของโรงแรมนั้นจะเป็นการรับรองมาตรฐานระดับดาวของหน่วยงานการท่องเที่ยวของประเทศญี่ปุ่นเท่านั้น ไม่สามารถเปรียบเทียบกับระดับสากลได้



## เงื่อนไขอื่น ๆ

- ทัวร์นี้สำหรับผู้มีวัตถุประสงค์เพื่อการท่องเที่ยวเท่านั้น
- ทัวร์นี้เป็นทัวร์แบบเหมากรู๊ป หากท่านไม่ได้ร่วมเดินทางหรือใช้บริการตามที่รายการทัวร์ระบุไว้ในรายการ ไม่ว่าจะบางส่วนหรือทั้งหมด หรือถูกปฏิเสธการเข้า - ออกเมืองด้วยเหตุผลใดๆ ทางบริษัทจะไม่คืนเงินค่าบริการ ไม่ว่าจะบางส่วนหรือทั้งหมดตามรายการให้แก่ท่าน
- ทางบริษัทขอสงวนสิทธิ์ไม่รับผิดชอบค่าเสียหายจากความผิดพลาดในการสะกดชื่อ นามสกุล คำนำหน้าชื่อ เลขที่หนังสือเดินทางและอื่นๆเพื่อใช้ในการจองตั๋วเครื่องบิน ในกรณีที่นักท่องเที่ยวหรือเอเจนซี่มิได้ส่งหน้าหนังสือเดินทางให้กับทางบริษัทพร้อมการชำระเงินมัดจำ
- อัตราค่าบริการนี้คำนวณจากอัตราแลกเปลี่ยนเงินตราต่างประเทศ ณ วันที่ทางบริษัทเสนอราคา ดังนั้นทางบริษัทขอสงวนสิทธิ์ในการปรับค่าบริการเพิ่มขึ้น ในกรณีที่มีการเปลี่ยนแปลงอัตราแลกเปลี่ยนเงินตราต่างประเทศ ค่าตั๋วเครื่องบิน ค่าภาษีเชื้อเพลิง ค่าประกันสายการบิน การเปลี่ยนแปลงเที่ยวบิน ฯลฯ



# MUENMONGKOLTOUR CO.,LTD

บริษัท มณีมงคลทัวร์ จำกัด

345/343 หมู่ ๓ ต.บางคูวัด อ.เมืองปทุมธานี จ.ปทุมธานี 12000 ☎ 086-789-2974 / 02-087-8816

✉ meunmongkoltour@gmail.com 🌐 www.muenmongkoltour.com ใบอนุญาตเลขที่ 11/11220

JP BT CTS04 6D4N XI

- มักคู่เทศก์ พนักงาน หรือตัวแทนของทางบริษัทฯ ไม่มีอำนาจในการให้คำสัญญาใดๆแทนบริษัท เว้นแต่มีเอกสารลงนามโดยผู้มีอำนาจของบริษัทกำกับเท่านั้น
- บริษัทฯ ขอสงวนสิทธิ์ในการเก็บค่าใช้จ่ายทั้งหมด กรณีท่านยกเลิกการเดินทางและมีผลทำให้คณะเดินทางไม่ครบตามจำนวนที่บริษัทฯ กำหนดไว้ (20 ท่านขึ้นไป) เนื่องจากเกิดความเสียหายต่อทางบริษัทฯ และผู้เดินทางอื่นที่เดินทางในคณะเดียวกัน บริษัทต้องนำไปชำระค่าเสียหายต่าง ๆ ที่เกิดจากการยกเลิกของท่าน
- **คณะผู้เดินทางจำนวน 30 ท่านขึ้นไป จึงออกเดินทาง** ในกรณีที่มิผู้เดินทางไม่ถึง 30 ท่าน ขอสงวนสิทธิ์เลื่อนวันเดินทาง , ยกเลิกการเดินทาง หรือมีการเปลี่ยนแปลงราคา โดยทางบริษัทฯ จะแจ้งให้ท่านทราบล่วงหน้า 10 วันก่อนการเดินทาง
- **กรณีที่ท่านต้องออกตัวภายใน เช่น (ตัวเครื่องบิน, ตัวรถทัวร์, ตัวรถไฟ) กรุณาสอบถามที่เจ้าหน้าที่ทุกครั้งก่อนทำการออกตัว** เนื่องจากสายการบินอาจมีการปรับเปลี่ยนไฟล์ทบิน หรือเวลาบิน โดยไม่ได้แจ้งให้ทราบล่วงหน้า ทางบริษัทฯ จะไม่รับผิดชอบใด ๆ ในกรณี ถ้าท่านออกตัวภายในโดยไม่แจ้งให้ทราบและหากไฟล์ทบินมีการปรับเปลี่ยนเวลาบินเพราะถือว่าท่านยอมรับในเงื่อนไขดังกล่าว
- กรณีผู้เดินทางที่ต้องการความช่วยเหลือเป็นพิเศษ เช่น การขอใช้วีลแชร์ที่สนามบิน กรุณาแจ้งบริษัทฯ อย่างน้อย 7 วันก่อนการเดินทาง หรือเริ่มตั้งแต่ท่านจองทัวร์ มิฉะนั้นทางบริษัทฯ ไม่สามารถจัดการได้ล่วงหน้า ทางบริษัทฯ ขอสงวนสิทธิ์ในการเรียกเก็บค่าใช้จ่ายตามจริงที่เกิดขึ้นกับผู้เดินทาง (ถ้ามี)
- **กรณีใช้หนังสือเดินทางราชการ (เล่มน้ำเงิน) เดินทางเพื่อการท่องเที่ยวกับคณะทัวร์ หากท่านถูกปฏิเสธในการเข้า - ออกประเทศใด ๆ ก็ตาม ทางบริษัทฯ ขอสงวนสิทธิ์ไม่คืนค่าทัวร์และรับผิดชอบใด ๆ ทั้งสิ้น**
- กรณีท่านเป็นอิสลาม ไม่สามารถทานอาหารบางประเภทได้ โปรดระบุให้ชัดเจนก่อนทำการจอง กรณีแจ้งล่วงหน้าก่อนเดินทางกะทันหัน อาจมีค่าใช้จ่ายเพิ่มเติม
- **เมื่อท่านได้ชำระเงินมัดจำหรือทั้งหมด ทางบริษัทฯ จะถือว่าท่านรับทราบและยอมรับในเงื่อนไขต่างๆของ บริษัทฯ ที่ได้ระบุไว้ในรายการทัวร์ทั้งหมด**

## รายละเอียดเพิ่มเติม

- บริษัทฯ มีสิทธิ์ในการเปลี่ยนแปลงโปรแกรมทัวร์ในกรณีที่เกิดเหตุสุดวิสัยจนไม่อาจแก้ไขได้
- เที่ยวบิน , ราคาและรายการท่องเที่ยว สามารถเปลี่ยนแปลงได้ตามความเหมาะสมโดยคำนึงถึงผลประโยชน์ของผู้เดินทางเป็นสำคัญ





# MUENMONGKOLTOUR CO.,LTD

บริษัท มึนบงกอลทัวร์ จำกัด

345/343 หมู่ ๓ ต.บางคูวัด อ.เมืองปทุมธานี จ.ปทุมธานี 12000 ☎ 086-789-2974 / 02-087-8816

✉ meunmongkoltour@gmail.com 🌐 www.muenmongkoltour.com ใบอนุญาตเลขที่ 11/11220

JP BT CTS04 6D4N XI

- หนังสือเดินทางต้องมีอายุการใช้งานเหลือไม่น้อยกว่า 6 เดือน และบริษัทฯ รับเฉพาะผู้มีจุดประสงค์เดินทางเพื่อท่องเที่ยวเท่านั้น (หนังสือเดินทางต้องมีอายุเหลือใช้งานไม่น้อยกว่า 6 เดือน บริษัทฯ ไม่รับผิดชอบหากอายุเหลือไม่ถึงและไม่สามารถเดินทางได้ )
- ทางบริษัทฯ จะไม่รับผิดชอบใดๆ ทั้งสิ้น หากเกิดความล่าช้าของสายการบิน, สายการบินยกเลิกบิน , การประท้วง, การนัดหยุดงาน, การก่อกวน หรือกรณีท่านถูกปฏิเสธการเข้าหรือออกเมืองจากเจ้าหน้าที่ตรวจคนเข้าเมือง หรือ เจ้าหน้าที่กรมแรงงานทั้งจากไทยและต่างประเทศซึ่งอยู่นอกเหนือความรับผิดชอบของบริษัทฯ หรือ เหตุภัยพิบัติทางธรรมชาติ (ซึ่งลูกค้าจะต้องยอมรับในเงื่อนไขในกรณีที่เกิดเหตุสุดวิสัย ซึ่งอาจจะปรับเปลี่ยนโปรแกรมตามความเหมาะสม)
- ทางบริษัทฯ จะไม่รับผิดชอบใดๆ ทั้งสิ้น หากผู้เดินทางประสบเหตุสภาวะฉุกเฉินจากโรคประจำตัว ซึ่งไม่ได้เกิดจากอุบัติเหตุในรายการท่องเที่ยว (ซึ่งลูกค้าจะต้องยอมรับในเงื่อนไขในกรณีที่เกิดเหตุสุดวิสัย ซึ่งอยู่นอกเหนือความรับผิดชอบของบริษัทฯ)
- ทางบริษัทฯ จะไม่รับผิดชอบใดๆ ทั้งสิ้น หากท่านใช้บริการของทางบริษัทฯ ไม่ครบ อาทิ ไม่เที่ยวบางรายการ, ไม่ทานอาหารบางมื้อ, เพราะค่าใช้จ่ายทุกอย่างทางบริษัทฯ ได้ชำระค่าใช้จ่ายให้ตัวแทนต่างประเทศแบบเหมาจ่ายขาด ก่อนเดินทางเรียบร้อยแล้วเป็นการชำระเหมาขาด
- ทางบริษัทฯ จะไม่รับผิดชอบใดๆ ทั้งสิ้น หากเกิดสิ่งของสูญหายจากการโจรกรรมและหรือเกิดอุบัติเหตุที่เกิดจากความประมาทของนักท่องเที่ยวเองหรือในกรณีที่กระเป๋าเกิดสูญหายหรือชำรุดจากสายการบิน
- กรณีที่การตรวจคนเข้าเมืองทั้งที่กรุงเทพฯ และในต่างประเทศปฏิเสธมิให้เดินทางออกหรือเข้าประเทศที่ระบุไว้ในรายการเดินทาง บริษัทฯ ขอสงวนสิทธิ์ที่จะไม่คืนค่าบริการไม่ว่ากรณีใดๆ ทั้งสิ้น
- ตัวเครื่องบินเป็นตัวราคาพิเศษ กรณีที่ท่านไม่เดินทางพร้อมคณะไม่สามารถนำมาเลื่อนวันหรือคืนเงินและไม่สามารถเปลี่ยนชื่อได้หากมีการปรับราคาบัตรโดยสารสูงขึ้น ตามอัตราค่าน้ำมันหรือค่าเงินแลกเปลี่ยนทางบริษัท ขอสงวนสิทธิ์ปรับราคาตัวดังกล่าว
- เมื่อท่านตกลงชำระเงินไม่ว่าทั้งหมดหรือบางส่วนผ่านตัวแทนของบริษัทฯ หรือชำระโดยตรงกับทางบริษัทฯ ทางบริษัทฯ จะถือว่าท่านได้ยอมรับในเงื่อนไขข้อตกลงต่างๆ ที่ได้ระบุไว้ข้างต้นนี้แล้วทั้งหมด
- กรุ๊ปที่เดินทางช่วงวันหยุดหรือเทศกาลที่ต้องการันตีมัดจำกับสายการบินหรือผ่านตัวแทนในประเทศหรือต่างประเทศ รวมถึงเที่ยวบินพิเศษ เช่น Charter Flight , Extra Flight จะไม่มีการคืนเงินมัดจำหรือค่าทัวร์ทั้งหมด



# MUENMONGKOLTOUR CO.,LTD

บริษัท มึนบงกคทัวร์ จำกัด

345/343 หมู่ 1 ต.บางคูวัด อ.เมืองปทุมธานี จ.ปทุมธานี 12000 ☎ 086-789-2974 / 02-087-8816

✉ meunmongkoltour@gmail.com 🌐 www.muenmongkoltour.com ใบอนุญาตเลขที่ 11/11220

JP BT CTS04 6D4N XJ

- ในกรณีของ PASSPORT นั้น จะต้องไม่มีการชำรุด เปียกน้ำ การขีดเขียนรูปต่างๆหรือแม้กระทั่งตราปั๊มลายการ์ตูน ที่ไม่ใช่การประทับตราอย่างเป็นทางการของตม. กรุณาตรวจสอบ PASSPORT ของท่านก่อนการเดินทางทุกครั้ง หาก ตม.ปฏิเสธการเข้า-ออกเมืองของท่าน ทางบริษัทฯจะไม่รับผิดชอบใดๆทั้งสิ้น
- กรณีมี “คดีความ” ที่ไม่อนุญาตให้ท่านเดินทางออกนอกประเทศได้ โปรดทำการตรวจสอบก่อนการจองทัวร์ว่าท่านสามารถเดินทางออกนอกประเทศได้หรือไม่ ถ้าไม่สามารถเดินทางได้ ซึ่งเป็นสิ่งที่อยู่เหนือการควบคุมของบริษัทฯ ทางบริษัทฯจะไม่รับผิดชอบใดๆทั้งสิ้น
- กรณี “หญิงตั้งครรภ์” ท่านจะต้องมีใบรับรองแพทย์ ระบุชัดเจนว่าสามารถเดินทางออกนอกประเทศได้ รวมถึงรายละเอียดอายุครรภ์ที่ชัดเจน สิ่งนี้อยู่เหนือการควบคุมของบริษัทฯ ทางบริษัทฯจะไม่รับผิดชอบใดๆทั้งสิ้น

**\*\* ก่อนตัดสินใจจองทัวร์ควรอ่านเงื่อนไขการเดินทางและรายการทัวร์อย่างละเอียดทุกหน้าอย่างถ่องแท้ แล้วจึงมัดจำเพื่อประโยชน์ของท่านเอง ทางบริษัทฯจะถือว่า ท่านรับทราบและยอมรับในเงื่อนไขต่างๆของบริษัทฯที่ได้ระบุในรายการทัวร์ทั้งหมด\*\***

\*\*\*\*\*