

LT
by COTTO

Showroom ติดต่อซื้อสินค้า

COTTO LiFE Bangkok

1444 ซ.ลาดพร้าว 87 (ชันทรราช) ถ.ประดิษฐานภูมิธรรม
แขวงคลองจั่น เขตบางกะปิ กทม. 10240
02-1019922 # 2003 , 2008 , 2009

1444 Soi Ladprao 87 (Chantrasuk),
Pradit Manutham Road, Khlong Chan,
Bang Kapi, Bangkok 10240

COTTO LiFE Chiangmai

ห้อง B1-3 โครงการ THE CHOC เลขที่ 179 15-17
Mahidol Rd, อำเภอเมือง Chiang Mai 50100
065- 524 3723 , 065- 524 3724

Unit B1-3, THE CHOC, 179 15-17
Mahidol Road, Muang, Chiang Mai 50100

COTTO LiFE Khon Kaen

185/5 หมู่ 7 ถ.ม.ส.วิชัย ต.โนนเมือง อ.เมือง
จ.ขอนแก่น 40000
063- 2088185 , 063- 2088186

185/5 Moo 7 Maliwan Road, Nai Muang,
Muang, Khon Kaen 40000

-  www.ltbycotto.com
-  www.cottolife.com
-  @COTTOlife
-  LT by COTTO
-  LTBYCOTTO



SELECTION
STANDARD CLICK LOCK & DRY BACK

* โปรดศึกษา "คู่มือการติดตั้ง" และ "คู่มือการเคลือบเงา" ให้อ่านก่อนการใช้งานจริง
* สีในรูปตัวอย่างอาจแตกต่างจากสีจริงเนื่องจากสีที่ปรากฏขึ้นบนหน้าจอคอมพิวเตอร์
* รายละเอียดต่างๆ ที่ระบุในเอกสารนี้ บริษัทฯ อาจเปลี่ยนแปลงได้ตามความเหมาะสม โดยไม่ต้องขออนุญาต
* Please study the "Product Manual" and "Installation Guide" before actual use
* Color of tiles in this print may vary slightly due to the printing process
Final color selection should be made from tile samples.
* The detail information in this print may be modified or updated by the company without prior notice.



นำเข้าและจัดจำหน่ายโดย: บริษัท เอสซีซี เซรามิกส์ จำกัด (มหาชน)
1 ถ.ปิ่นเกล้าเมืองไทย บางซื่อ กรุงเทพฯ 10800

SCG Ceramics Public Company Limited
1 Siam Cement Rd., Bangsue, Bangkok 10800



LT แผ่นปูพื้น Smart Flexible by COTTO

นวัตกรรมใหม่ล่าสุดของวัสดุปูพื้น ที่ใช้เทคโนโลยีนำสมัย สร้างความยืดหยุ่น เพื่อประสิทธิภาพสูงในการใช้งาน พร้อมพิมพ์แผ่นปูพื้นเป็นลายไม้ธรรมชาติ ออกแบบลวดลายเสมือนต้นแบบฉบับวัสดุจริง ป้องกันน้ำ 100% ป้องกันปลวก ช่ายต่อการดูแลรักษา พร้อมทั้งพัฒนาระบบติดตั้งให้ง่ายและรวดเร็วที่สุด เพื่อให้คุณได้สัมผัสความงดงาม บนพื้นที่แห่งคุณภาพ

LT Smart Flexible Flooring Material by COTTO

The latest innovation in flooring materials with advanced technology in flexibility for maximum efficiency. The floorboard is printed with realistic natural wood patterns. It is 100% waterproof, termite proof and easy to maintain. Its installation system is developed to be as easy and quick as possible, for you to experience the beauty, on the ground of quality.



FEEL THE SURFACE



Unique design
สวย สมจริง ทุกสัมผัส

สัมผัสพื้นผิวที่แตกต่าง

คัดสรรลวดลายเอกลักษณ์เฉพาะตัว ที่หายากจากทั่วโลก Exclusive ลายเฉพาะของ LT ให้สร้างพื้นที่ของความสุขที่ไม่ซ้ำใคร พัดพิงกับตั้งแต่การเลือกต้นแบบของเนื้อวัสดุ ถึงสรรคพื้นเทคโนโลยี ใหม่ล่าสุดของการออกแบบ ให้ทั้งลวดลายที่คมชัดสวยงามจริงในทุกองศา ทั้งสัมผัสพื้นนุ่มนวล รวมถึงควบคุมเคลือบสีให้ได้ตามต้นฉบับของวัสดุธรรมชาติอย่างแท้จริง

LT's rare and unique patterns are exclusively selected from around the world for you to create your own area of happiness. The prototype material was meticulously selected and created by our latest technology in design; providing clear and realistic patterns at every angle. Its low-convex surface and also the color shades that are identical to the original natural materials.



Smart installation
ปูไว จบ ครบสูตร

พัฒนาระบบความเร็วในการติดตั้งพร้อมทีมงานคุณภาพ เพื่อส่งมอบ Experience ที่มีประสิทธิภาพตั้งแต่ต้นทางจนถึงปลายทางอย่างครบวงจร มั่นใจในสินค้าและบริการที่พร้อมครบ จบ ในที่เดียว

Our quality teams with the fast installation system are ready to deliver you a one stop service, an efficient experience from the beginning to the end of the process.



Life quality
ยกระดับเพื่อคุณภาพชีวิตที่ดี

เลือกใช้วัตถุดิบเฉพาะ: Premium Healthy Grade ที่มีมิตรทั้งคน สัตว์ และสิ่งแวดล้อม มั่นใจในคุณภาพที่ได้รับรองด้านสิ่งแวดล้อมระดับ World-class ให้ที่อยู่อาศัยปลอดภัย และได้ใช้ช่วงเวลาแห่งความสุขกับชีวิตที่เลือกได้ เพื่อตัวคุณและคนที่คุณรัก

We choose only "Premium Healthy Grade" raw materials that are friendly to people, animals and the environment, with world-class environmental certification, providing a safer home for you and your loved ones to have a joyful time with the life of your own choices.



Standard

Click Lock

Product structure



Bottom ชั้นฐานด้านล่างเพื่อรับสมดุล และ เก็บเสียงด้วยตัวโฟมพิเศษ (สามารถเลือกได้)
Bottom base layer, for balance and soundproofing with special foam (optional)

Middle Rigid core board with Click Technology
แกนกลางแข็งแรง และมาพร้อมด้วยเทคโนโลยีระบบการติดตั้งแบบ Click Lock ติดตั้งง่ายไร้รอยต่อ

The strong core comes with Click Lock installation technology that is seamlessly easy to install.

Wear Layer ปกป้องความสวยงามของลวดลาย ด้วยชั้นฟิล์มปิดผิว ส่วนสำคัญในการป้องกันรอยขีดข่วน เพื่อความสวยงามที่ยาวนาน พร้อม **UV COATING** เคลือบกันรังสีอัลตราไวโอเลต รังสีที่เกิดจากดวงอาทิตย์ หรือ รังสีอุปกรณ์ เพื่อป้องกันสินค้าให้สวยงามดูจาง

Wear layer protects the beauty of the patterns with a layer of covering film, an important part of preventing scratches for long-lasting beauty. It also comes with UV Coating to protect against ultraviolet rays and radiations caused by the sun or other equipment. This wear layer will prevent the product from being faded to make it last longer.

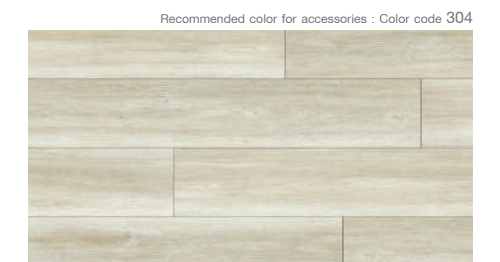
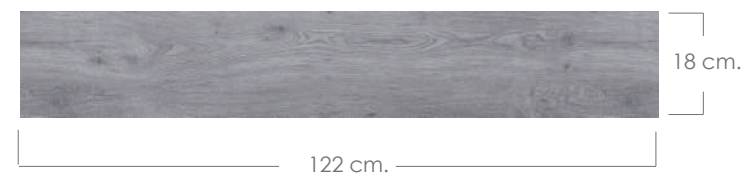
Print Film ลวดลายและสัมผัส ด้วยความคมชัดคุณภาพสูงสุด
Print Film
Patterns and textures with the highest clarity quality

Standard

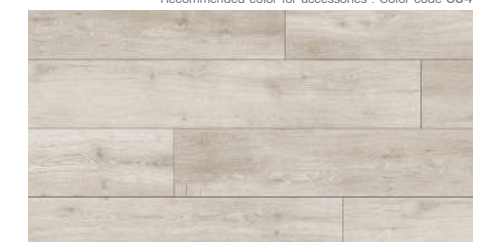


size 18x122 cm.

Thickness : 4.0 mm. 12 Pcs/Box
Wear Layer : 0.3 mm. 2.64 M2/Box



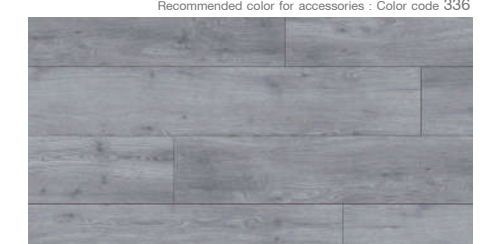
LUCIANO OAK 026 ลูเซียนโอ โอ๊ค 026



LOGAN OAK 1019 โลแกนโอ๊ค 1019



LUMINAR OAK 18073 ลูมินาร์ โอ๊ค 18073



LUMBER OAK 0705 ลัมเบอร์โอ๊ค 0705



size 18x122 cm.

Thickness : 4.0 mm. 12 Pcs/Box
Wear Layer : 0.3 mm. 2.64 M2/Box



Standard Click Lock IXPE Foam

Product structure

IXPE Foam

โฟมรองพื้น IXPE (Irradiated Cross-Linked Polyethylene) ทำจากเม็ดพลาสติก LDPE หรือพอลิโอเลฟิน ชนิดความหนาแน่นต่ำ ด้วยกระบวนการฉายรังสี ความร้อนเพื่อขึ้นโครงสร้างแบบฟองตาข่ายภายในตัวโฟม มีความหนา 1 mm. มีคุณสมบัติยืดหยุ่นสูง กันน้ำความชื้นดี และทนไฟ

IXPE (Irradiated Crosslinked Polyethylene) foam is composed of low-density polyethylene (LDPE), and the process of heat radiation causes a network of bubbles to form inside the foam, along with 1mm. in thickness has excellent moisture-proof, fire-resistant, waterproof, and elasticity qualities.

Bottom ชั้นฐานด้านล่างเพื่อปรับสมดุล และ เก็บเสียงด้วยตัวโฟมพิเศษ (สามารถเลือกได้)

Bottom base layer, for balance and soundproofing with special foam (optional)

Wear Layer ปกป้องความสวยงามของลวดลาย ด้วยชั้นฟิล์มปิดผิว ส่วนสำคัญในการป้องกันรอยขีดข่วน เพื่อความสวยงามที่ยาวนาน พร้อม **UV COATING** เคลือบกันรังสีอัลตราไวโอเลต รังสีที่เกิดจากดวงอาทิตย์ หรือ รังสีอุปกรณ์ เพื่อป้องกันสินค้าให้สวยงามดูจาง

Wear layer protects the beauty of the patterns with a layer of covering film, an important part of preventing scratches for long-lasting beauty. It also comes with UV Coating to protect against ultraviolet rays and radiations caused by the sun or other equipment. This wear layer will prevent the product from being faded to make it last longer.

Print Film ลวดลายและสัมผัส ด้วยความคมชัด คุณภาพสูงสุด

Print Film
Patterns and textures with the highest clarity quality

Middle Rigid core board with Click Technology

แกนกลางแข็งแรง และมาพร้อมด้วยเทคโนโลยีระบบการติดตั้งแบบ Click Lock ติดตั้งง่ายไร้รอยต่อ

The strong core comes with Click Lock installation technology that is seamlessly easy to install.

IXPE Foam

size 18x122 cm.

Thickness : 5.0 mm.(4 mm. + 1 mm. IXPE Foam) 10 Pcs/Box
Wear Layer : 0.3 mm. 2.20 M2/Box

Recommended color for accessories : Color code 304



LOGAN OAK 1019 โลแกนโอ๊ค 1019

Recommended color for accessories : Color code 341



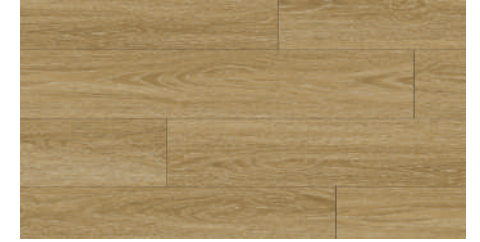
LENO OAK 125 เลโน โอ๊ค 125

Recommended color for accessories : Color code 305



LONGWOOD OAK 1018 ลองวูดโอ๊ค 1018

Recommended color for accessories : Color code 307



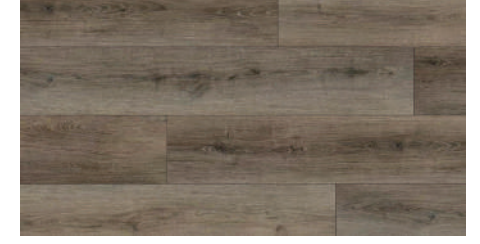
LOZANO OAK 124 โลซานโอ๊ค 124

Recommended color for accessories : Color code 307



LUNAR OAK 116 ลูนาร์ โอ๊ค 116

Recommended color for accessories : Color code 303



LUCIA OAK 5704 ลูเชีย โอ๊ค 5704

Recommended color for accessories : Color code N202-4



LYCAN OAK 18178 ไลแคน โอ๊ค 18178



LONGWOOD OAK 1018

Standard Herringbone //

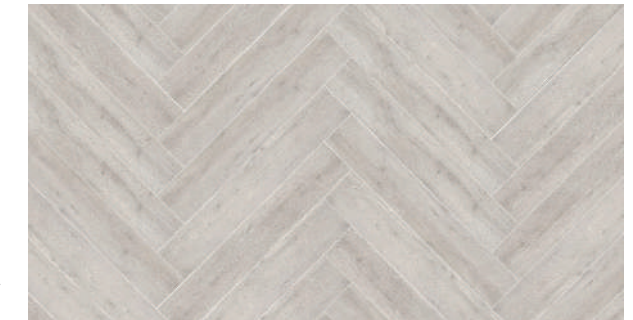


LOGAN OAK 1019

โลแกนโอ๊ค 1019

size 12.7x62 cm.

Thickness : 4.0 mm. 21 Pcs/Box
Wear Layer : 0.3 mm. 1.65 M²/Box

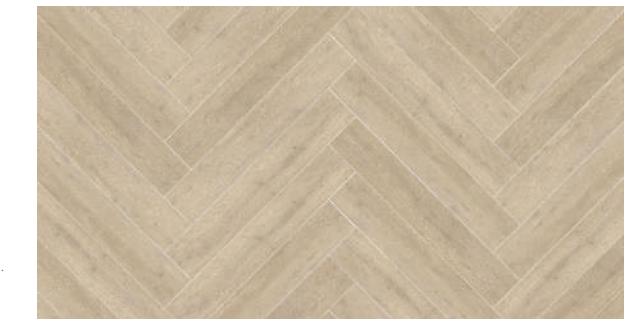
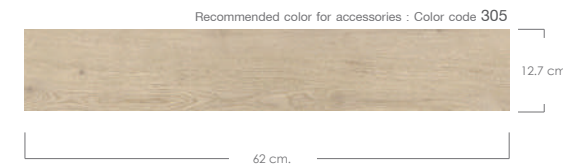


LONGWOOD OAK 1018

ลองวูดโอ๊ค 1018

size 12.7x62 cm.

Thickness : 4.0 mm. 21 Pcs/Box
Wear Layer : 0.3 mm. 1.65 M²/Box

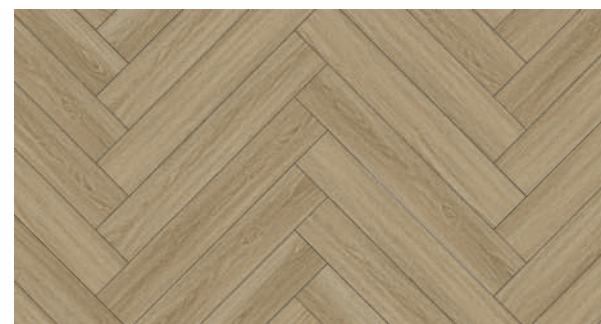
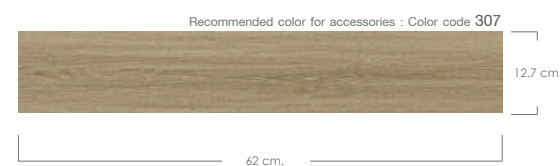


LOZANO OAK 124

โลซานโอ๊ค 124

size 12.7x62 cm.

Thickness : 4.0 mm. 21 Pcs/Box
Wear Layer : 0.3 mm. 1.65 M²/Box

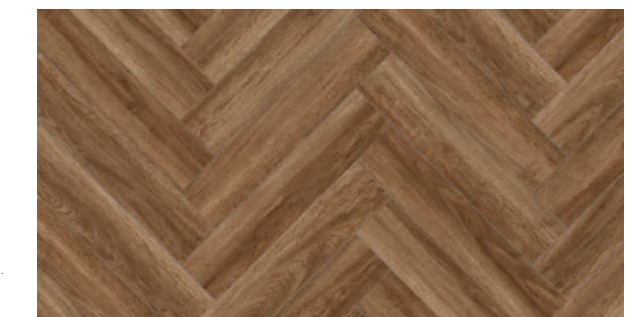
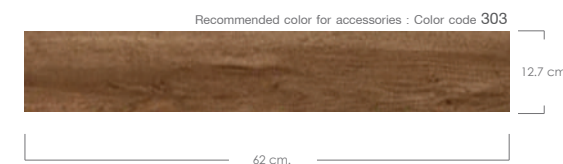


LITTLE OAK 18234

ลิตเติลโอ๊ค 18234

size 12.7x62 cm.

Thickness : 4.0 mm. 21 Pcs/Box
Wear Layer : 0.3 mm. 1.65 M²/Box

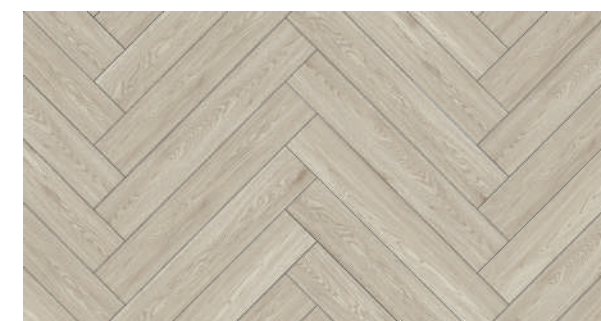
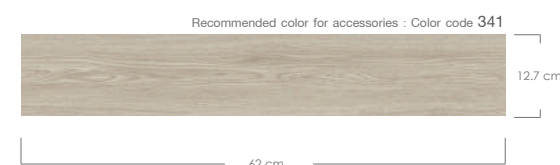


LENO OAK 125

เลนโอ๊ค 125

size 12.7x62 cm.

Thickness : 4.0 mm. 21 Pcs/Box
Wear Layer : 0.3 mm. 1.65 M²/Box

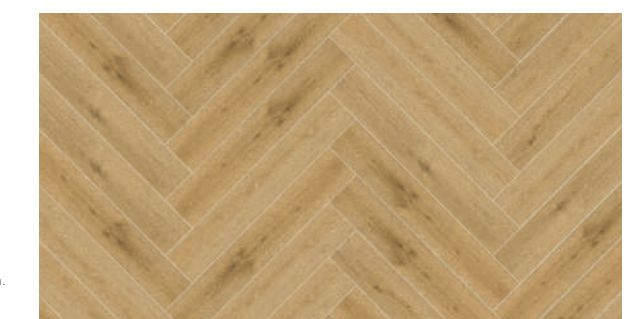
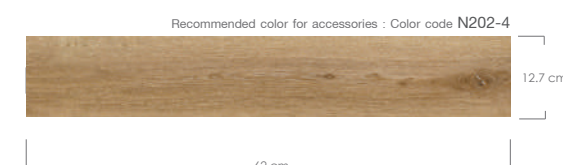


LYCAN OAK 18178

ไลแคน โอ๊ค 18178

size 12.7x62 cm.

Thickness : 4.0 mm. 21 Pcs/Box
Wear Layer : 0.3 mm. 1.65 M²/Box





LT by COTTO ชนิด Dry back

ตอบโจทย์ความต้องการที่หลากหลายและแตกต่างกันอย่างครอบคลุม สำหรับพื้นที่บ้านและสถานที่อยู่อาศัย

Dry Back Type

Answering a wide variety of different needs for homes or any residential areas.

Product structure

UV Surface Treatment ชั้นบนสุดของผิว
มีการเคลือบ UV เพื่อปกป้องผิวให้ยังคงสวยงามคงทน และปกป้องความชื้นจากที่เกิดจากแสงแดด

UV Surface Treatment The Top Layer
There is a UV coating to protect the surface from fading because of sunlight and for the product to remain beautiful and durable.



Backing layer ชั้นล่างสุด
ออกแบบมาให้มีประสิทธิภาพสูงสุดในการติดตั้ง ด้วยรูปตาข่ายที่จะรองรับการยืดหดตัวระหว่างทาวและพื้นผิว

The bottom layer is designed for maximum efficiency in installation, with mesh to support the stretch and shrinkage between the glue and the surface.

Middle layer ชั้นแกนกลาง
ที่ผลิตจาก PVC บริสุทธิ์ มีความยืดหยุ่นสูง ยืดหดและขยายตัวน้อย

The core layer is made of virgin PVC with high flexibility, slightly stretched or expanded.

Wear layer ชั้นป้องกันรอยขีดข่วน
ช่วยป้องกันรอยขีดข่วนหรือรอยที่อาจทำให้พื้นหน้าได้รับความเสียหาย

Wear layer, the anti-scratch layer
Helps prevent scratches or marks that may cause surface damaged

Printing film layer ชั้นพิมพ์ลวดลาย
ที่มีให้เลือกสรรอย่างมากมาย ครอบคลุมความต้องการที่มีให้ลือกลสรรอย่างมากมาย ครอบคลุมความต้องการ

Pattern printed layer with a wide variety of selections for all needs

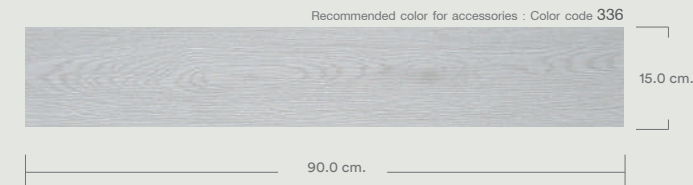


size 15.0x90.0 cm.

Thickness : 3.0 mm. 16 Pcs/Box
Wear Layer : 0.3 mm. 2.23 M²/Box

LUCA OAK 46 DB

ลูก้า โอ๊ค 46 DB



Recommended color for accessories : Color code 336

15.0 cm.

90.0 cm.



LAIKIN OAK 86 DB

ไลคิน โอ๊ค 86 DB

size 15.0x90.0 cm.

Thickness : 3.0 mm. 16 Pcs/Box
Wear Layer : 0.3 mm. 2.23 M²/Box

Recommended color for accessories : Color code 304



15.0 cm.

90.0 cm.



LEWIS OAK 50 DB

ลูอิส โอ๊ค 50 DB

size 15.0x90.0 cm.

Thickness : 3.0 mm. 16 Pcs/Box
Wear Layer : 0.3 mm. 2.23 M²/Box



size 15.0x90.0 cm.

Thickness : 3.0 mm. 16 Pcs/Box
Wear Layer : 0.3 mm. 2.23 M²/Box

LUCUS OAK 84 DB

ลูคัส โอ๊ค 84 DB

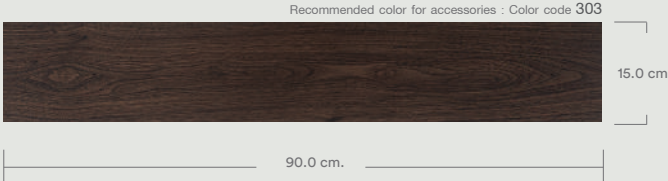


LADO WALNUT 17 DB

ลาโด วอลนัท 17 DB

size 15.0x90.0 cm.

Thickness : 3.0 mm.
Wear Layer : 0.3 mm.

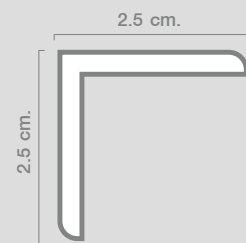


Finishing (อุปกรณ์ตัวจบ)



ครอบฉาก (Cover Angle)
ตัวจบงาน เพื่อเก็บขอบ และซ่อนมุมของบันได หรือ บริเวณต่างระดับต่างๆ

For covering the edges and hiding stair corners or other areas with angles.



ตัวจบต่างระดับ (Transition)
สำหรับเชื่อมต่อระหว่างพื้นที่ ที่มีระดับพื้น แตกต่างกัน

The connector between areas with different floor levels



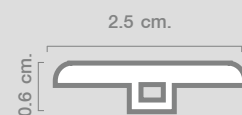
ตัวจบเก็บขอบ (Edging)
สำหรับติดขอบพื้น ปิดช่องรอยต่อระหว่าง กำแพง หรือ บานกระจก

For floor edges, closing the gap between walls or glass panes



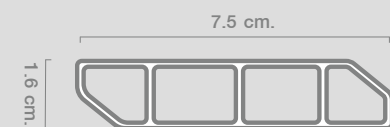
ตัวจบระดับเดียวกัน (T-Molding)
ตัวเชื่อมที่มีระดับพื้นที่เท่ากัน โดยใช้ระหว่าง ส่วนที่แบ่งพื้นที่

The connector between areas with the same level, used for area separation



บัว (Skirting)
สำหรับติดกับผนังด้านล่าง เพื่อความสวยงาม และ-ความเรียบร้อย

For attaching the bottom of the wall for tidiness and beauty



LT
by COTTO

สีอุปกรณ์ตัวจบที่แนะนำ

(Recommended Finishing Tools Color)



004-2



025



047



048



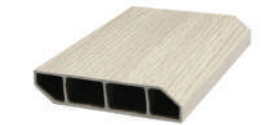
114-1



114-9



303



304



305



307



308



309



321



330



336



341



505



505-1



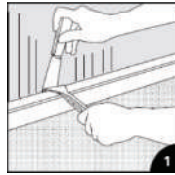
N202-4

LT by COTTO ชนิด Dry back Installation Process



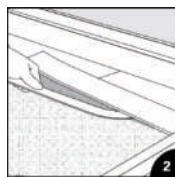
วิธีการติดตั้ง

การติดตั้งสินค้าแนะนำให้ใช้ “กาวอะคริลิก” คุณภาพสูง ที่สามารถกระจายแรงกดได้ไวและเติมพื้นที่ High quality acrylic sealant is recommended for the Dry Back installation as it can quickly distribute pressure and fill the area.



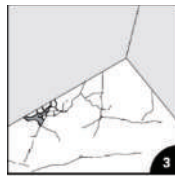
1. แนะนำให้รื้อตัวเก็บขอบประตูและบัวผนัง ก่อนทำการวัดพื้นที่ห้อง เพื่อดูว่าต้องซื้อแผ่นพื้นจำนวนเท่าไร? ซึ่งพื้นที่ในการติดตั้งทั้งหมด มีความยาวและความกว้างของห้อง รวมทั้งพื้นที่อื่นๆ เช่น พื้นที่วางตู้ปัดน้ำฝน หน้าต่าง และตู้เสื้อผ้า เป็นต้น และเพิ่มอีก 10 เปอร์เซ็นต์สำหรับงานเก็บเศษ

1. It is recommended to dismantle any door sill or wall cornice before measuring the floor to see how many floorboards to buy. The total installation area is the length multiplied by the width of the room, and combined with other areas such as the space under the stairs, windows and closets, plus an additional 10% for other remaining areas.



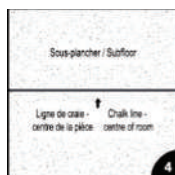
2. แนะนำให้รื้อพื้นผิวเดิมออกถ้าจำเป็น หากพื้นผิวเดิมเป็นพื้นแข็งและเรียบพอสมควรก็สามารถปูทับก็ได้ กรณีที่เป็นพื้นพรมหรือไวนิลเก่าหลังจากรื้อออกแล้ว ต้องใช้เครื่องดูดและขัดริสส คลีนเนอร์ น้ำยาทำความสะอาดคราบกาว เพื่อบersihkanกาวเก่าทั้งหมด รวมทั้งตามขอบมุมและรอยต่อให้เรียบร้อย

2. It is recommended to dismantle the original surface, if necessary. If the original surface is hard and fairly smooth, it can be laid over. After dismantling an old carpet or vinyl floor, a scraper, citrus base cleaners and glue stain remover are required to remove any old glue stains left. Do not forget to clean small gaps and joints as well.



3. ใช้สีโป๊วหรือปูนอุดรอยแตกและรูที่พื้นก่อนทำการติดตั้ง โดยใช้กรียงโป๊วปาดเนื้อสีโป๊ว/ปูนลงในรู แล้วปาดผิวหน้าให้เรียบเสมอกัน ทิ้งไว้ให้เซตตัว ทำความสะอาดและเช็ดผิวให้แห้ง การติดตั้งพื้นผิวยังเรียบมากกว่าให้รอ แผ่นไวนิลก็จะยึดติดกับพื้นแน่นมากขึ้น และขั้นตอนสุดท้ายแนะนำให้ใช้น้ำยาการรองพื้นกับอีกครึ่ง เพื่อปิดพื้นผิวที่มีรูพรุนมาก ซึ่งทำให้แผ่นไวนิลยึดติดกับพื้นผิวได้ยาก

3. Use wall putty or cement to fill cracks and holes in the floor before installation. Use a putty trowel to spread the wall putty or cement into the holes, smooth the surface evenly, leave it to set, then clean until dry. The smoother the surface, the more vinyl sheets are going to adhere. Lastly, it is recommended to use floor primer for coating, to cover any holes that will make vinyl sheets more difficult to adhere.



4. ครอบปูแผ่นพื้นไม้ขนานกับผนังซึ่งเป็นแนวหลักในห้อง (โดยปกติจะเป็นผนังแนวหลักอยู่ตรงข้ามกับทางเข้าหลักของห้อง) ให้วัดและกำหนดจุดศูนย์กลางของห้อง และปรับจุดกึ่งกลางเพื่อให้แผ่นพื้นไม่กระจายอย่างเท่าเทียมกันในแต่ละด้าน โดยยึดเส้นตรงกลางพื้นโดยใช้เต้าหรือปากกามาจิก อาจจำเป็นต้องตัดแผ่นพื้นแนวแรกและแนวสุดท้ายเพื่อให้ปูได้เต็มพื้นที่

4. The wooden floorboard should be laid parallel to the main wall, which is the main line of the room. (Usually, the main wall is opposite to the room's main entrance.) Measure and mark the center of the room, by drawing a line in the middle of the floor using a chalk line or a pen, then adjust the center so that the floorboards are evenly distributed on each side. Some of the first and last row may need to be cut to fill up the whole floor.

ข้อควรระวัง:

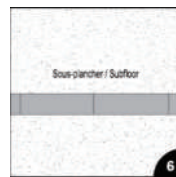
หากคุณต้องการรื้อพื้นแบบยืดหยุ่นชนิดอื่น หรือใช้เครื่องขัดคราบเก่าๆ ที่กดค้างอยู่ตามพื้น ต้องระมัดระวังฝุ่นซึ่งมีใยหินหรือใยแก้วปนอยู่ ซึ่งการสูดดมฝุ่นดังกล่าวเป็นอันตรายต่อระบบทางเดินหายใจและสาเหตุของโรคมะเร็ง ต้องใช้ผู้เชี่ยวชาญในการทำความสะอาด

Cautions:
If you want to dismantle the original flexible flooring or to use a glue stain polishing machine, be careful of dust containing asbestos or fiberglass. Inhaling such dust is harmful to the respiratory system and causes cancer. Professional cleaners are required.



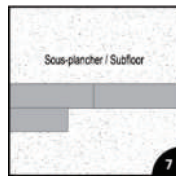
5. ปาดกาวด้วยกรียงหวีและใช้กาวปูกระเบื้องยางในการติดตั้ง โดยปฏิบัติตามคำแนะนำการใช้งานอย่างใกล้ชิด หลังจากปาดกาวเสร็จแล้ว ต้องรอเวลาที่กาวอยู่ในสภาพที่เหมาะสมตามคำแนะนำของผู้ผลิต ก่อนทำการปูแผ่นพื้น

5. Scrape the glue with a trowel and use rubber flooring adhesive for installation by following the instructions carefully. After the gluing is finished, wait for the glue to be in optimum condition according to the manufacturer's guidelines before laying the floorboard.



6. เริ่มต้นการติดตั้งแผ่นพื้นแผ่นแรก จากแนวเส้นกึ่งกลางของพื้นห้อง โดยระวังการวางแผ่นพื้นแผ่นแรกให้ตรงตามแนวที่กำหนดไว้ เพราะแนวการติดตั้งแผ่นพื้นที่เหลือทิ้งหมดจะยึดจากแผ่นแรกเป็นหลัก

6. Start installing the first floorboard from the centerline of the room. Carefully place the first sheet in line with the centerline, as the installation direction of all the remaining floorboards will follow the first one.



7. ตัดแผ่นไวนิลครึ่งหนึ่งของด้านยาวเพื่อเริ่มปูแถวที่สอง แนะนำให้ใช้เครื่องตัดไม้กระดานไวนิลหรือมีดคัทเตอร์ และฉากเหล็กเพื่อตัดแผ่นพื้นจำนวน 90 องศาที่มีความยาว การสลับแผ่นพื้นไวนิลแล้วปูจะช่วยให้ลดลาย Random ดูสวยงามเป็นธรรมชาติมากขึ้น การติดตั้งแผ่นพื้นในแถวถัดมา ให้ใช้เศษชิ้นงานจากแถวก่อนหน้าปูสลับกันแบบสุ่ม โดยเศษชิ้นงานควรมีความยาวอย่างน้อย 20 ซม. (8 นิ้ว)

7. Cut the vinyl sheet in half on the long side to begin laying the second row. It is recommended to use a vinyl floor cutter or a cutter knife and a steel square to cut the sheet at a 90-degree angle to its length. Laying the vinyl sheets randomly will help make the patterns look more natural and beautiful. To install the next rows, use the remainder of sheets from the previous rows and lay randomly, with the remaining sheets being at least 20-cm / 8-inches long.



8. หลังติดตั้งแผ่นพื้นเสร็จแล้ว ใช้ลูกกลิ้งหนัก 45 กก กลิ้งทับพื้นที่ติดตั้งเสร็จแล้วให้ยึดเกาะกับพื้นได้แน่นมากยิ่งขึ้น หลังจากนั้นจึงทำการติดตั้งบัวผนังและตัวเก็บงาน ตามรอยต่อระหว่างพื้นและผนังหลังติดตั้งตัวเก็บงาน ให้ใช้กรียงปาดสีโป๊วอุดตามร่องว่าง แล้วเช็ดสีโป๊วส่วนที่เกินออกให้สะอาดเรียบร้อย

8. After installing the flooring sheets, use a 45-kg roller to roll over the finished area for firmer grip to the floor. After that, install skirtings and finishings to the floor and wall, then fill in the gaps with wall putty and wipe off the excess.



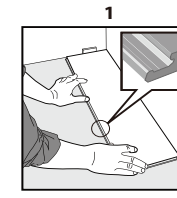
9. หากมีคราบกาวหลงเหลืออยู่บนพื้น ถ้าเศษกาวยังไม่แห้ง แนะนำให้ใช้ผ้าขาวสะอาดชุบน้ำเช็ดออก ในกรณีที่เศษกาวแห้ง ติดพื้นแนะนำให้ใช้โซโดหรือน้ำยาทำความสะอาด “Mineral spirits” ในการขจัดคราบกาว

9. If there are glue stains left on the floor or the glue residue has not yet dried, use a clean white cloth to wipe it off with water. However, if the glue dried on the surface, it is recommended to use acetone or “Mineral spirits” cleaner to remove the adhesive residue.



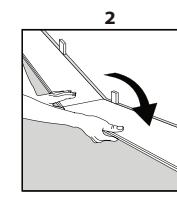
LT by COTTO ชนิด Click Lock Installation Process

วิธีการติดตั้ง Click Lock Installation



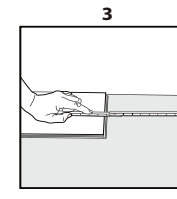
1. เริ่มติดตั้ง มุมบนซ้ายใช้ลิ้มเว้นระยะ แผ่นพื้นกับผนัง 2 ด้าน ประมาณ 10 มม.

1. Start installation by using a spacing wedge on the upper left corner, place the floorboard approximately 10 mm. away from both sides of the wall.



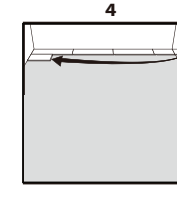
2. ชิ้นที่ 2 มาติดตั้งโดยเสียบลิ้ม เอียงทำมุมเข้าหาร่องรับด้านข้างของแผ่นแรก ปูแบบนี้จนเสร็จแถวแรก

2. Install the second piece by plugging the wedge at an angle to the grooved side of the first one. Install like this until the first row is completed.



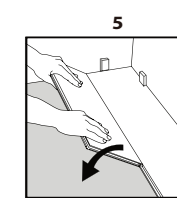
3. งานเก็บเศษ ให้ตัดเศษโดยพิจารณาห่างจากผนัง 10 มม.

3. For the remaining spaces, cut the flooring sheets into the right sizes before installing and leave a 10 mm. distance from the wall.



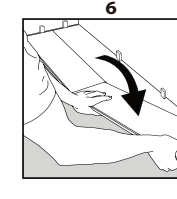
4. การปูแถวที่ 2 การนำเศษไปใช้ควรมีความยาวไม่ต่ำกว่า 30 ซม. และเริ่มติดตั้งจาก ด้านซ้ายต่อจากแถวแรก

4. Install the second row from the left of the first row. If using the remaining floorboard, it should be at least 30-cm long.



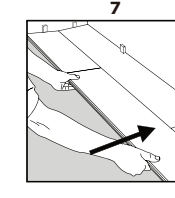
5. นำแผ่นเศษมาเริ่มติดตั้งแถวที่ 2 โดยยกแผ่นเศษเอียงทำมุมเข้าหาร่องรับด้านบนแถวแรก แล้ววางลง

5. Start installing the second row using the remaining floorboard by lifting the sheet and putting it at an angle toward the grooved top of the first row.



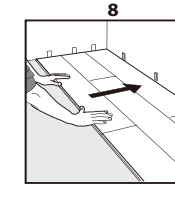
6. นำแผ่นพื้นใหม่มาติดตั้งต่อจากแผ่นเศษ โดยเสียบลิ้มเอียงทำมุมเข้าหาร่องรับด้านข้างของแผ่นแรก (ด้านสั้น) แล้ววางลง

6. Install new floorboards after the remaining ones by plugging the wedge at an angle to the grooved side (the shorter side) of the one before, then place it down.



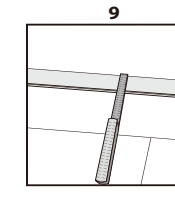
7. หลังจากนั้นจึงยกแผ่นพื้นให้เอียงทำมุมเข้าหาร่องรับด้านบนของแผ่นพื้นแถวแรก (ด้านยาว) แล้ววางลง ปูตามขั้นตอน 6-7 แบบนี้ จนเสร็จแถวที่ 2

7. After that, lift the sheet and put it at an angle toward the grooved top (the longer side) of the first row and place it down. Follow steps 6-7 like this until the second row is completed.



8. หลังจากติดตั้งไปแล้ว 2-3 แถว ให้ตรวจสอบ ระยะห่างของผนังกับแผ่นพื้นให้ได้ 10 มม. ลิ้มแน่นอยู่ในตำแหน่งเดิมเสมอ ติดตั้งเสร็จเรียบร้อย จึงนำลิ้มออกก่อนติดตั้งบัวผนัง

8. After 2-3 rows of installation, make sure that the distance between the wall and the floorboard is 10-mm apart and the wedge is always intact. Once the installation is completed, remove the wedge and then install the wall cornice.



9. ในกรณีที่ผนังห้องเอียง ให้ตัดเศษเอียงตามหน้างาน โดยพิจารณาห่างจากผนัง 10 มม. ตามที่กำหนดไว้

9. In the event that the walls are slanted, cut the floorboard according to the actual area and leave a 10-mm distance from the wall as instructed.

ขั้นตอนการรื้อกระเบื้อง Click-Lock Flooring Dismantling Process

ระหว่างการปู หากพบว่าปูไม่เรียบร้อย สามารถรื้อกระเบื้องออกมาได้ โดยทำตามวิธีดังนี้

During the installation, if something goes wrong, floorboards can be dismantled by doing these following methods.

1. เริ่มจากเอียงกระเบื้องเป็นมุม 30-45 องศา และดึงออก โดยดึงออกจากด้านยาว

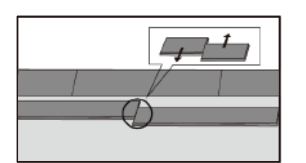
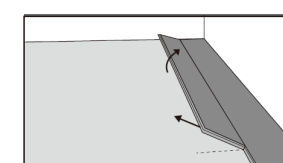
1. Start by tilting the floorboard at an angle of 30-45 degrees and pulling it out by the long side.

2. เลื่อนกระเบื้องด้านสั้นออกจากตัว click lock ในด้านตรงกันข้าม อย่าพยายามออกแรงพื้นตั้ง

ทำให้ใช้วิธีเลื่อน เพื่อหลีกเลี่ยงความเสียหายที่อาจเกิดขึ้นกับตัวลิ้ม

2. Slide the short side of the floorboard away from the click lock on the opposite side. Do not try to pull it out forcefully.

*Please slide to avoid possible damage to the lock



LT ไม้พญาพัด Smart Flexible by COTTO

