

Showroom ติดต่อซื้อสินค้า

COTTO LiFE Bangkok
1444 ซ.ลาดพร้าว 87 (จันทราสุข) ต.ประดิษฐานบุรุษ
แขวงคลองจั่น เขตบางกะปิ กทม. 10240
02-1019922 # 2003 , 2008 , 2009

1444 Soi Ladprao 87 (Chantrasuk),
Pradit Manutham Road, Khlong Chan,
Bang Kapi, Bangkok 10240

COTTO LiFE Chiangmai
ห้อง B1-3 โครงการ THE CHOC เซ็นท์ 179 15-17
Mahidol Rd, อำเภอเมือง Chiang Mai 50100
065- 524 3723 , 065- 524 3724

Unit B1-3, THE CHOC, 179 15-17 Mahidol Road,
Muang, Chiang Mai 50100

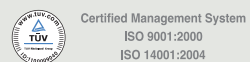
COTTO LiFE Khon Kaen
185/5 หมู่ 7 ต.มลิวัลย์ ต.โมบ็อง อ.เมือง
จ.ขอนแก่น 40000
063- 2088185 , 063- 2088186

185/5 Moo 7 Maliwan Road, Nai Muang,
Muang, Khon Kaen 40000

-  www.ltbycotto.com
-  www.cottolife.com
-  @COTTLiFE
-  LT by COTTO
-  LTBYCOTTO



* โปรดศึกษา “คู่มือการใช้งาน” และ “คู่มือติดตั้ง” ให้เข้าใจก่อนการใช้งานจริง
 * สีในรูปตัวอย่างอาจแตกต่างจากจริงเนื่องจากสีบนหน้าจอและการพิมพ์
 * รายละเอียดต่างๆ ที่ระบุในเอกสารนี้ บริษัทฯ อาจเปลี่ยนแปลงได้ตามความเหมาะสม โดยไม่ต้องขออนุญาต
 * Please study the “Product Manual” and “Installation Guide” before actual use
 * Color of tiles in this print may vary slightly due to the printing process.
 * Final color selection should be made from tile samples.
 * The detail information in this print may be modified or updated by the company without prior notice.



นำเข้าและจัดจำหน่ายโดย:

บริษัท เอสซีซี เซรามิกส์ จำกัด (มหาชน)
 36/11 ถนนวิภาวดีรังสิต แขวงจตุจักร เขตจตุจักร กรุงเทพมหานคร 10210
SCG CERAMICS PUBLIC Company Limited
 36/11 Vibhavadi Rangsit Road, Sanambin, Don Mueang, Bangkok 10210



+ Stronger! More innovative

แข็งแรงกว่า ด้วยนวัตกรรมของ Soft+ Core multi layer structure

ด้วยนวัตกรรม Soft+ core multi layer structure ที่ได้รับการพิสูจน์แล้วจากลูกค้าทั่วโลก คุณจึงมั่นใจได้ว่า Soft+ มีความแข็งแรงทนทานต่อรอยบุ๋มและมีการยึดเกาะพื้นที่เพิ่มขึ้นนอกจากนี้ ความหนาของผลิตภัณฑ์ที่สม่ำเสมอช่วยให้พื้นได้ระดับมากขึ้น

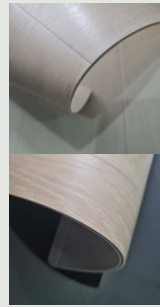
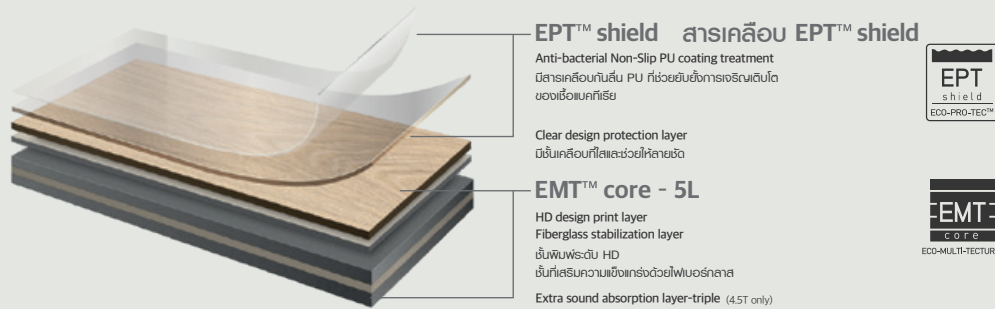
Stronger! with Soft+ Core multi layer structure innovation

Soft+ Core multilayer structure innovation is proven by customers all over the world.

You can be assured that it is stronger, durable, dent resistant and has more adhesion strength.

The even thickness also helps improve the level of the floor.

โครงสร้างสินค้า Product structure



+ แข็งแรงกว่า ด้วยนวัตกรรม Core multi layer structure Stronger! More innovative

ด้วยนวัตกรรม EMT core multi layer structure ที่ได้รับการพิสูจน์แล้วจากลูกค้าทั่วโลก คุณจึงมั่นใจได้ว่า ECOROL มีความแข็งแรงทนทานต่อรอยบุ๋มและมีการยึดเกาะพื้นที่เพิ่มขึ้น นอกจากนี้ความหนาของผลิตภัณฑ์ที่สม่ำเสมอช่วยให้พื้นได้ระดับมากขึ้น

The EMT core multilayer structure innovation is proven by customers all over the world. You can be assured that ECOROL is stronger, durable, dent resistant and has more adhesion strength. The even thickness also helps improve the level of the floor.

+ สะอาดกว่า หล่กว่า More sanitized, more luxurious ด้วยนวัตกรรมสารเคลือบ EPT Shield

ทำให้พื้นผิวของสินค้า ทำความสะอาดง่าย นุ่มนวลต่อรอยขีดข่วน สีฟด และทนเปื้อน และยังเป็นที่แรกในตลาดที่ใช้ผิวสัมผัส Premium natural Matt กับกระเบื้องยางแบบม้วน EPT shield innovation helps make the surface of the products easy to be cleaned and prevent scratches, stains, and color fading and contamination. Plus, it is the first in the market to use premium natural matt surface with rubber tiles roll.

+ เขียวกว่า ดูดเสียงได้มากกว่า Core SoundProtec Technology

ด้วยโครงสร้างของ ECOROL ที่ประกอบไปด้วย cushion layer ที่มีความหนาแน่นสูง พร้อมทั้ง Core SoundProtec Technology นอกจากนี้ให้สัมผัสที่นุ่มสบายเท้า แต่ยังคงช่วยลดเสียงจากการกระแทกอีกด้วย

Quieter and better sound absorption with Core SoundProtec Technology ECOROL structure consists of highly dense cushion layers and Core SoundProtec Technology which provide soft touch to the feet and also help with noise reduction when hit.

+ เหมือนจริงกว่า ด้วยลวดลายร่องลึกเจ้าแรกของโลก More realistic with World's first deeper deboss patterns ธรรมชาติกว่าด้วย GRANDE Design เหมือนพื้นไม้จริง More natural with GRANDE Design, giving the impressions of real wooden flooring

EIR (ลวดลายร่องลึก) สร้างลวดลายร่องลึกจริงให้กับสินค้าส่งมอบความงดงามของผิวสัมผัสที่สมจริง เช่น ลายไม้ ร่องยาแนว ลายผ้า เป็นต้น (สามารถทำได้กับสินค้าที่มีความหนาตั้งแต่ 2.2 mm ขึ้นไป) และยังเข้ากับลายไม้ขนาดยาว Grande design จึงทำให้สวยงามประดุจไม้ธรรมชาติ

EIR (deeper deboss pattern) creates beautiful and realistic patterns for our products. Delivering you the beauty of genuine textures such as wood grain, grout grooves, fabric patterns, etc. (can be done with products with a thickness of 2.2 mm or more) The long wood grain of Grande design making it as beautiful as real wood.

ปลอดภัย
อันตรายแทบไม่พบ

Safe
better shock absorption

เงียบ
เสียงเบาทุกย่างก้าว

Silent
silence in every move you make

สะอาด
ยับยั้งการเจริญเติบโตของเชื้อแบคทีเรีย

Sanitized
anti-bacterial properties



การรองรับที่นุ่มขึ้นและดีขึ้น

+ Softer and Better support!

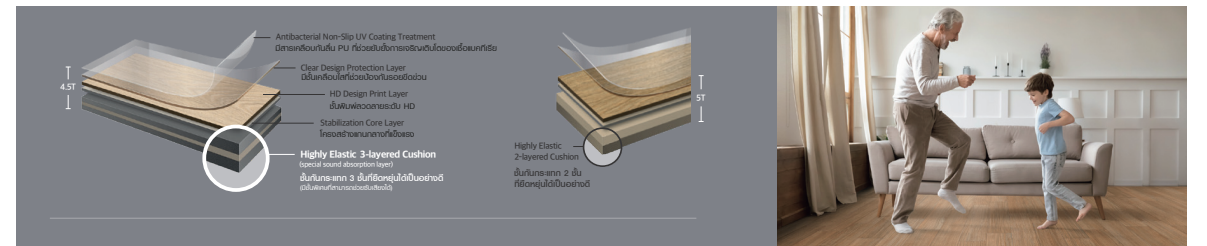
World's First Highly Elastic 3-Layered Cushion Structure โครงสร้างเบาะรอง 3 ชั้นที่ยืดหยุ่นสูงรายแรกของโลก

Soft+ เป็นเจ้าแรกของโลกที่ [แผ่นปูพื้น] ประกอบด้วยโครงสร้าง 3 ชั้น มีคุณสมบัติดูดซับแรงกระแทกและความยืดหยุ่น

ด้วยโครงสร้าง 3 ชั้น ไม่เพียงแต่ให้ความสบายเท้าเวลาสัมผัส ยังดูดซับแรงกระแทก ได้ดีกว่า 2.3 เท่า เมื่อเทียบกับวัสดุพื้นไม้อื่นๆ สร้างความมั่นใจให้กับทุกคนในครอบครัว ช่วยป้องกันข้อต่อของปู่สูงอายุ ไม่เป็นอันตรายต่อเด็ก รวมไปถึงสัตว์เลี้ยง

Soft+ is the world's first floor mat composed of a three-layer structure that offers shock absorption and flexibility.

With a 3-layer structure, not only provides comfort when touching, it also absorbs shock 2.3 times better than other wood flooring materials. Build confidence for everyone in the family. Helps protect the joints of the elderly and harmless to children including pets.



ปลอดภัยกว่า ปกป้องได้ดีกว่า! Safer, Better protection!

01 - ไม่มีสาร Phthalate และส่วนประกอบของโลหะหนัก

02 - ปลอดภัยต่อสมาชิกทุกคนในครอบครัว ไม่ว่าจะเป็น สัตว์เลี้ยง / ผู้สูงอายุ / เด็ก

03 - ผลทดสอบของการทนต่อแรงกระแทก Soft+ นุ่มได้ดีกว่า 2.3 เท่า เมื่อเทียบกับวัสดุปูพื้นไม้จริง ๆ และความหนาแน่นของเทคโนโลยีชั้น LAYER ทำให้สัมผัสแล้วรู้สึกสบายเท้า

04 - ผลทดสอบของค่ากันลื่น Soft+ ลดความเสี่ยงในการลื่นได้ดีกว่า 1.5 เท่า เมื่อเทียบกับวัสดุปูพื้นที่เป็นกลุ่มไม้

01 - Free of Phthalates and Heavy Metal Components

02 - Safe for all family members, especially elderly and children, including pets

03 - Test results of Soft+ impact resistance are 2.3 times better than other wood flooring materials. The density of layer technology makes it feel comfortable to our feet.

04 - Anti-slip test results of Soft+ shows that it reduces the risk of slipping by 1.5 times compared to other wood floorings.

Prevent Pets' Patellar Dislocation
ป้องกันกระดูกสะบ้าเคลื่อนหลุดของสัตว์เลี้ยง

Protect the Elderly's Knee Joints
ปกป้องข้อเข่าของผู้สูงอายุ

Decrease Children's Risk of Injuries
ลดความเสี่ยงการบาดเจ็บของเด็ก

※ Measuring the height of a bouncing golf ball at 1.5m high
※ วัดความสูงของลูกกอล์ฟที่เด้งจากพื้นผิวความสูง 1.5 เมตร

※ Test Result by Own Lab
※ ผลการทดสอบโดยห้องปฏิบัติการของเรา

80cm

35cm

2.3 times higher than other wood flooring materials

What is Slip Resistance?
Non-slip surface coating guarantees safety. Flooring with a higher slip resistance coefficient is more slip-resistant.

ความต้านทานการลื่นคืออะไร?
การเคลือบพื้นผิวกันลื่นช่วยรับประกันความปลอดภัย พื้นที่มีค่าสัมประสิทธิ์การต้านทานการลื่นสูงจะต่างจากพื้นไม้ธรรมดา

Laminate/Enhanced Engineered Wood
ไม้ลามิเนต/ไม้เอ็นจิเนียร์เอนฮานซ์

SOFT+ LV5*4.5T **0.71**

SOFT+ LV5*4.5T **1.10**

1.5 times higher than other wood flooring materials (slip resistance) 1.5 เท่า

※ Test Center : Korea Conformity Laboratories (KCL)
※ Test Standard : KS M 3510, KS M 3802
※ Test Value : Coefficient of slip resistance (C.S.R. · B)
※ Test Condition : Barefoot, wet surface (water sprayed in 400g /m² proportion)
※ Test results may differ by emboss type

※ ศูนย์ทดสอบ : Korea Conformity Laboratories (KCL)
※ เกณฑ์มาตรฐานทดสอบ : KS M 3510, KS M 3802
※ ค่าทดสอบ : Coefficient of slip resistance (C.S.R. · B)
※ เงื่อนไขการทดสอบ : เท้าเปล่าพื้นผิวเปียก (พ่นน้ำในสัดส่วน 400 กรัม/ตร.ม.)
※ ผลการทดสอบอาจแตกต่างกันไปตามประเภทของลาย



เงียบกว่า

+ Calmer, Quieter!

การันตีจากรางวัล Quiet Mark ซึ่งเป็นที่ยอมรับระดับโลก Guaranteed by the International Award Quiet Mark which is recognized worldwide.



รางวัลการันตีระดับโลก Quiet Mark

“เป็นรางวัลที่ผ่านการทดสอบและการประเมินทางวิทยาศาสตร์ สามารถดูดซับเสียงได้ดี เงียบกว่าเมื่อเดินสัมผัส พร้อมทั้งช่วยให้ผู้บริโภคใช้ชีวิตกับพื้นที่ส่วนตัวได้ดีขึ้น ลดความตึงเครียดกับภาวะเสียงรบกวนได้”



Quiet Mark

To receive his award, we had to go through tests and scientific assessments proving that our products can absorb sounds, produce less sound when being walked on, and ensure customers can live more happily in their personal space, thus reducing stress from noise disturbance.

เงียบกว่า ดูดเสียงได้มากกว่า

ด้วยโครงสร้างของ Soft+ ที่ประกอบไปด้วย cushion layer ที่มีความหนาแน่นสูง พร้อมทั้ง Soft+ Core SoundProtec Technology นอกจากจะให้สัมผัสที่นุ่มสบายเท้าแล้วยังช่วยลดเสียงจากสัมผัสที่กระทบอีกด้วย * > 85 DB เป็นอันตราย ตามข้อกำหนดขององค์การอนามัยโลก

Quieter and better sound absorption

The structure of Soft+ consists of high-density cushion layers, along with Soft+ Core SoundProtec Technology, reducing the sound of everything that touches.

* > 85 DB is harmful according to the World Health Organization's requirements.



สะอาดกว่า

+ Cleaner!

สะอาดกว่า ด้วยนวัตกรรมสารเคลือบ Soft+ Shield ทำให้พื้นผิวของสินค้า ทำความสะอาดง่าย ทนทานต่อรอยขีดข่วน และคราบสกปรก สีไม่ซีดจาง พร้อมทั้งใส่สาร Hygienic ป้องกันเชื้อแบคทีเรีย

Cleaner With innovative Soft + Shield coating, making the surface easy to clean, resistant to scratches and stains and delayed color fading. It also contains hygienic anti-bacterial substances.

<p>Laminate Wood ไม้เอนจิโอ</p> <p>Engineered Wood ไม้เอ็นจิโอ</p> <p>Enhanced Engineered Wood ไม้เอ็นจิโอเสริมคุณภาพ</p>	<p>Soft+ Floor</p> <p>Flooring with excellent hygiene NO Worries of contamination between seams! พื้นปูพื้นที่พร้อมสุขอนามัยที่เยี่ยม หมดกังวลเรื่องการปนเปื้อนระหว่างรอยต่อ!</p>	<p>Mold on test specimen (1st class: ≤ 10%) พบเชื้อราบนพื้นทดสอบ (ชั้นที่ 1: ≤ 10%)</p> <p>Typical wood flooring พื้นไม้ทั่วไป</p>	<p>VS</p> <p>Mold unable to grow เชื้อราไม่สามารถเติบโตได้</p> <p>Soft+ Floor</p>
---	---	---	---

สมจริงยิ่งขึ้น เป็นธรรมชาติมากขึ้น

+ More Realistic, More Natural

เหมือนจริงกว่า ด้วยลวดลายร่องลึกเจ้าแรกของโลก ธรรมชาติกว่าด้วย **Grande design** เหมือนพื้นไม้จริง

More realistic with the world's first deep grooved patterns. More natural with **Grande design** that looks just like real wood.

Soft+ Floor ยังเป็นเจ้าแรกในตลาดที่ใช้ผิวสัมผัสแบบ Premium natural Matt ที่ผิวสัมผัสแทบเหมือนไม้จริงกับกระเบื้องอย่างแบบม้วน

Soft+ Floor is also the first rubber tile roll in the market to use premium natural matt surface that has an almost real wood-like texture.

เหมือนจริงกว่า ด้วยลวดลายร่องลึกเจ้าแรกของโลก ธรรมชาติกว่าด้วย **GRANDE Design** เหมือนพื้นไม้จริง EIR (ลวดลายร่องลึก) ยังสรรคัลวดลายสวยงามสมจริงให้กับสินค้าส่งมอบความงดงามของผิวสัมผัสที่สมจริง เช่น ลายไม้ ร่องยาแนว ลายผ้า เป็นต้น (สามารถทำได้กับสินค้าที่มีความหนาตั้งแต่ 2.2 mm ขึ้นไป) และยังมีลายไม้ขนาดยาว Grande design จึงทำให้สวยงามประดุจไม้ธรรมชาติ

More realistic with World's first deeper deboss patterns More natural with **GRANDE Design**, giving the impressions of real wooden flooring

EIR (deeper deboss pattern) creates beautiful and realistic patterns for our products. Delivers the beauty of genuine textures such as wood grain, grout grooves, fabric patterns, etc. (can be done with products with a thickness of 2.2 mm or more) and also comes with a long wood grain Grande design, thus making it as beautiful as real wood.

More Natural, 'GRANDE Design' like Solid Wood Floorings Apply 'GRANDE Design' to give a spacious effect with enlarged wood planks. Embossed-In-Register adds further reality in material texture with emboss that closely fits the design.

'GRANDE Design' เป็นธรรมชาติมากกว่า เหมือนพื้นไม้เนื้อแข็ง ใช้ 'GRANDE Design' เพื่อให้ห้องดูกว้างขวางขึ้น ด้วยพื้นไม้ขยายใหญ่ขึ้น Embossed-In-Register เพิ่มความสมจริงให้กับพื้นผิวของวัสดุ ด้วยลายเส้นที่กว้างขึ้นได้อย่างลงตัว



EIR

ด้วยเทคโนโลยี

EIR-Embossed In Register

(ลวดลายร่องลึก) ยังสรรคัลวดลายสวยงามสมจริง ให้กับสินค้าส่งมอบความงดงามของผิวสัมผัสที่สมจริง เช่น ลายไม้ ร่องยาแนว ลายผ้า เป็นต้น (สามารถทำได้กับสินค้าที่มีความหนาตั้งแต่ 2.2 mm ขึ้นไป) และยังมีลายไม้ขนาดยาว **Grande design** จึงทำให้สวยงามเหมือนไม้ธรรมชาติ

EIR - Embossed In Register Technology

(deeper deboss pattern) creates beautiful and realistic patterns for our products. Delivers the beauty of genuine textures such as wood grain, grout grooves, fabric patterns, a etc. (can be done with products with a thickness of 2.2 mm or more) and also comes with a long wood grain Grande design, thus making it as beautiful as real wood.



EIR

3.2T

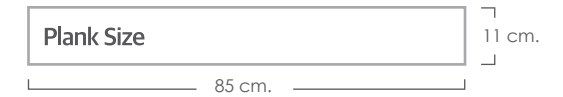


LIA SCAND LVS3202



LIA SCAND LVS3202
ลียา สแกนดิ

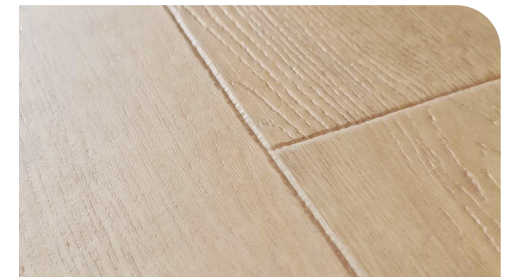
size 1.83x23 m.
Thickness : 3.2 mm.
Wear Layer : 0.4 mm.



Recommended color for accessories : Color code 004-2

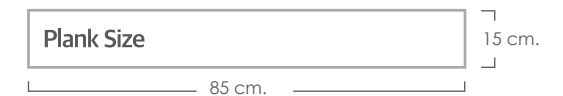


LANA OAK LVS3203



LANA OAK LVS3203
ลานา โอ๊ค

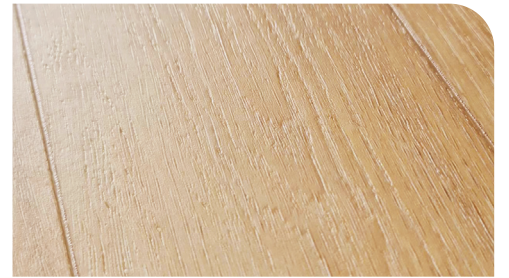
size 1.83x23 m.
Thickness : 3.2 mm.
Wear Layer : 0.4 mm.



Recommended color for accessories : Color code 341

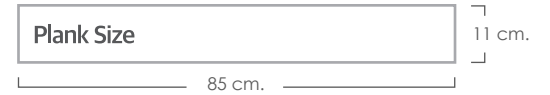


LENINSCAND LVS3204



LENINSCAND LVS3204
เลนินสแกนดิ

size 1.83x23 m.
Thickness : 3.2 mm.
Wear Layer : 0.4 mm.



Recommended color for accessories : Color code 048



LUTHERTEAK LVS3205



LUTHERTEAK LVS3205
ลูเธอร์เท็ก

size 1.83x23 m.
Thickness : 3.2 mm.
Wear Layer : 0.4 mm.



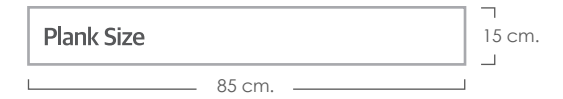
Recommended color for accessories : Color code 308

4.5T



LORRA OAK LVS4502
ลอร์รา โอ๊ค

size 1.83x18 m.
Thickness : 4.5 mm.
Wear Layer : 0.7 mm.

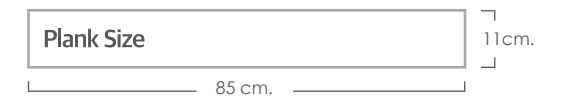


Recommended color for accessories : Color code 004-2



LUKA SCAND LVS4503
ลูกา สแกนดิ

size 1.83x18 m.
Thickness : 4.5 mm.
Wear Layer : 0.7 mm.



Recommended color for accessories : Color code 305

4.5T



LACOB TEAK LVS4505



LACOB TEAK LVS4505
ลาคอบ ทีค

size 1.83x18 m.

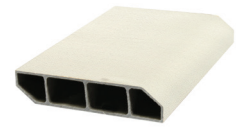
Thickness : 4.5 mm.
Wear Layer : 0.7 mm.



Recommended color for accessories : Color code 308

สีอุปกรณ์ตัวจบที่แนะนำ

(Recommended Finishing Tools Color)



004-2



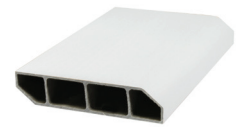
025



047



048



114-1



114-9



303



304



305



307



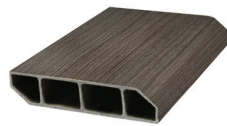
308



309



319



330



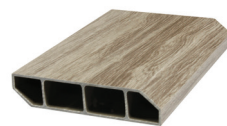
336



341



505



505-1



N202-4

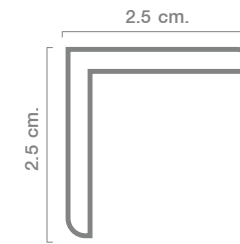
Finishing (อุปกรณ์ตัวจบ)



ครอบฉาก (Cover Angle)

ตัวจบงาน เพื่อเก็บขอบ และซ่อนมุมของบันได หรือ บริเวณต่างระดับต่างๆ

For covering the edges and hiding stair corners or other areas with angles.



ตัวจบต่างระดับ (Transition)

สำหรับเชื่อมต่อระหว่างพื้นที่ ที่มีระดับพื้น แตกต่างกัน

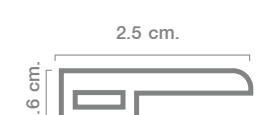
The connector between areas with different floor levels



ตัวจบเก็บขอบ (Edging)

สำหรับติดขอบพื้น ปิดช่องรอยต่อระหว่าง กำแพง หรือ บานกระจก

For floor edges, closing the gap between walls or glass panes



ตัวจบระดับเดียวกัน (T-Molding)

ตัวเชื่อมที่มีระดับพื้นที่เท่ากัน โดยใช้ระหว่าง ส่วนที่แบ่งพื้นที่

The connector between areas with the same level, used for area separation



บัว (Skirting)

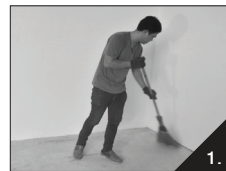
สำหรับติดกับผนังด้านล่าง เพื่อความสวยงาม และความเรียบร้อย

For attaching the bottom of the wall for tidiness and beauty



Soft+ Floor Installation Process

วิธีการติดตั้ง



- 1. การทำความสะอาดพื้นที่ก่อนติดตั้ง**
-พื้นที่ที่ทำการติดตั้งต้องแห้ง สะอาด ปราศจากฝุ่น และสิ่งสกปรก
-แนะนำให้เตรียมพื้นโดยการปรับระดับแบบ Self-leveling

1. Cleaning the area before installation

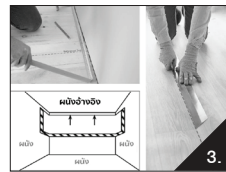
- The installation area must be dry, clean, free from dust and dirt.
- It is recommended to prepare the floor by self leveling



- 2. วัดและตัดตามขนาดของพื้นที่ของห้อง**
-ในกรณีที่ต้องใช้สินค้ามากกว่าหนึ่งม้วนในการติดตั้งพื้นที่ขนาดใหญ่ ควรใช้สินค้าที่มีเลขล็อตเดียวกัน
-นำ LT Roll ที่ตัดตามขนาดคร่าวๆ แล้วมาปูในพื้นที่ที่ต้องการติดตั้ง

2. Measure and cut according to the size of the room.

- In case of using more than one roll of product to install a large area, it is recommended to use products with the same lot number.
- Take an LT Roll, cut roughly to the size, and spread them on the floor.



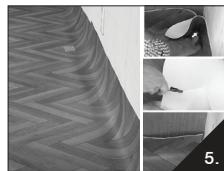
- 3. กำหนดแนวผนังอ้างอิง เพื่อเริ่มต้นการติดตั้งแผ่นพื้นแผ่นแรก**
3. Determine the reference wall to begin installing the first floor sheet



- 4. การตัดเพื่อกำหนดรอยต่อระหว่างแผ่น**
-ปูกระเบื้องยางบริเวณรอยต่อแผ่นให้ทับกันตรงเข็มนาฬิกาให้ตรงกัน แล้วตีเส้นเพื่อกำหนดแนวการตัด
-ใช้คัตเตอร์ตัดบริเวณรอยต่อระหว่างแผ่นทั้ง 2 ด้านด้วยความหนาไม่เกิน 2 มิลลิเมตรห่างจันซ้อนตัดได้
-ถ้าแผ่นพื้นหนากว่า 2 มิลลิเมตรขึ้นไปให้แยกแผ่นตัดทีละด้าน แล้วดันแผ่นพื้นให้ชิดกันให้สนิท

4. Cut to define seams between sheets

- Install rubber tiles with seams overlapping each other. Make sure the patterns are matched and draw the cutting line.
- Use a knife cutter to cut the seams between sheets on both sides. If the thickness does not exceed 2 mm, they can be stacked or cut.
- If the sheet is thicker than 2 mm make sure that they are completely adjoined together.



- 5. วางแผ่นและตัดตามขอบมุมผนัง**
-ในส่วนของผนัง ให้ LT Roll วางยกขึ้นไปทีผนังเล็กน้อย โดยตามขอบของแผ่นพื้นต้องยึดเกาะกับพื้นแน่นมากเพียงพอ และตรงมุมห้องให้ตัดเป็นรูปตัว V หลังจากนั้นให้ตัดแผ่นพื้นในด้านยาว ตามรูปทรงของผนัง

5. Place the vinyl sheets and cut along the edges and corners of the wall.

- Put the LT Roll slightly up to the wall, with the edge of the sheet adhered firmly to the floor.
- In the corners of the room, cut a V-shape, then cut the sheet on the long side according to the shape of the wall



- 6. ลงกาวด้วยเกรียงหวี และทากาวยางระหว่างรอยต่อแผ่น**
-เพื่อป้องกันการย่นตัวของแผ่นพื้นในระหว่างการปาดกาว ให้พลิกปูทีละครึ่งแผ่น
-หลังทากาวยางตามขอบแผ่น และปาดกาวตรงกลางแผ่นพื้นเสร็จเรียบร้อยแล้ว เมื่อกาวเซ็ทตัวตามที่กำหนด จึงปูแผ่น LT Roll ลงไป

- *ควรศึกษาข้อมูลการติดตั้ง โดยใช้กาวและเกรียงหวีตามที่ผู้ผลิตแนะนำ
- *เมื่อเปิดฝาภาชนะแล้วต้องใช้เวลาในระยะเวลาที่กำหนด
- *ไม่ควรทิ้งกาวที่เซ็ทตัวนานเกินไปจะทำให้ประสิทธิภาพระหว่างกาวกับแผ่นพื้นลดลงได้

6. Apply glue with a trowel and apply rubber glue between seams.

- To prevent the movement of the sheet during gluing, do it half of the sheet at a time.
- After the gluing is complete, when the glue has set as instructed, lay the LT Roll on it.
- *It is recommended to study the installation instructions and use glue and trowel as suggested by the manufacturer.
- *Once the glue lid is opened, it must be used up within the specified period (Open Time).
- *Do not leave the glue to set for too long, as this will weaken the adhesive strength between the glue and the sheets.



- 7. การปู LT Roll และการรีดแผ่นพื้นเพื่อไล่อากาศออกจากใต้แผ่น**
-เมื่อถึงเวลาใช้งานจริงให้กดทับที่ไว้วางแผ่นพื้นอย่างระมัดระวัง โดยไม่ให้กดฟองอากาศใต้แผ่น

- แนะนำให้ใช้ "ผ้าพันไม้แผ่น" ในการรีดแผ่นพื้นจากกึ่งกลางออกไปขอบด้านข้างจนสุดปลายแผ่นเพื่อไล่อากาศที่หลืออยู่ออกไป ช่วยให้การยึดเกาะของกาวกับแผ่นพื้นติดแน่นมากยิ่งขึ้น
- หลังจากติดตั้งแผ่นพื้นครั้งแรกเสร็จแล้ว ให้ตัดกาวอีกครึ่งที่เหลือตามขั้นตอนเดิม

7. Apply glue with a trowel and apply rubber glue between seams.

- When the glue is set and has full adhesive strength, carefully place the sheets without causing air bubbles underneath. It is recommended to use a cloth wrapped in a wooden plank to scrape the sheet from the center to the side edge until the end of the sheet, in order to remove the remaining air bubbles. This also adds firmness to the adhesion.
- After gluing the first half of the sheet, glue the remaining half with the same steps.

Technical Data

Characteristic SOFT+	Standard SOFT+	Unit	SOFT+ 3.2	SOFT+ 4.5
Surface Treatment			SOFT+EPT	SOFT+EPT
Format			Sheet	Sheet
Roll length		M	23	18
Width	ISO 24341 (EN 426)	mm	1,830	1,830
Thickness	ISO 24346 (EN 428)	mm	3.2	4.5
Weight	ISO 23997 (EN 430)	g/m ²	2,480	3,300
Wear layer thickness	ISO 24340 (EN 429)	mm	0.4	0.7
Residual indentation	ISO 24343-1 (EN 433)	%	3.9%	3.6%
Dimensional stability	ISO 23999 (EN 434)	%	0.03	0.01
Color fastness to light	ISO 105-B02		≥6	≥6
Wear class	EN 660-2		T	T
Castor chair test	ISO 4918 (EN 425)		Fulfilled	Fulfilled
Furniture Leg	EN 424		No Damage	No Damage
Reaction to fire	EN 13501-1		Bfl-s1	Bfl-s1
Chemical resistance	ISO 26987 (EN423)		Good	Good
Slip resistance	EN 13893		DS	DS
	DIN 51130		R9-R11	R9-R11
Impact sound reduction	EN ISO 10140	dB	TBD	16db
Flexibility	ISO 24344 (EN 435)		No crack	No crack
Thermal resistance	EN 12664	m ² K/W	0.05	0.11