



**Showroom ติดต่อซื้อสินค้า**

**COTTO LIFE Bangkok**

1444 ซ.ลาดพร้าว 87 (จันทราสุข) ถ.ประดิษฐ์มนูธรรม  
แขวงคลองจั่น เขตบางกะปิ กทม. 10240  
02-1019922 # 2003 , 2008 , 2009

1444 Soi Ladprao 87 (Chantrasuk),  
Pradit Manutham Road, Khlong Chan,  
Bang Kapi, Bangkok 10240

**COTTO LIFE Chiangmai**

ห้อง B1-3 โครงการ THE CHOC เขต 179 15-17  
Mahidol Rd, อำเภอเมือง Chiang Mai 50100  
065- 524 3723 , 065- 524 3724

Unit B1-3, THE CHOC, 179 15-17  
Mahidol Road, Muang, Chiang Mai 50100

**COTTO LIFE Khon Kaen**

185/5 หมู่ 7 ถ.มะลิวัลย์ ต.โนนเมือง อ.เมือง  
จ.ขอนแก่น 40000  
063- 2088185 , 063- 2088186

185/5 Moo 7 Maliwan Road, Nai Muang,  
Muang, Khon Kaen 40000

[www.ltbycotto.com](http://www.ltbycotto.com)

[www.cottolife.com](http://www.cottolife.com)

@COTTOlife

LT by COTTO

LTBYCOTTO



นำเข้าและจัดจำหน่ายโดย:

**บริษัท เอสซีซี เซรามิกส์ จำกัด (มหาชน)**

36/11 ถนนวิภาวดีรังสิต แขวงสนาบมบึง เขตดอนเมือง กรุงเทพฯ 10210

**SCG Ceramics Public Company Limited**

36/11 Vibhavadi Rangsit Road, Sanambin, Don Mueang, Bangkok 10210

\* ใบสติกเกอร์ "ผู้ถือการรับประกัน" และ "ผู้ถือการติดตั้ง" ให้เจ้าหน้าที่ผู้ติดตั้งเท่านั้น  
\* สีบนตัวอักษรอาจแตกต่างกันเล็กน้อยเนื่องจากกระบวนการพิมพ์  
\* รายละเอียดต่างๆ ที่ระบุในเอกสารนี้ บริษัทฯ อาจเปลี่ยนแปลงได้ตามความเหมาะสม โดยไม่另行通知  
\* Please study the "Product Manual" and "Installation Guide" before actual use  
\* Color of tiles in this print may vary slightly due to the printing process  
\* Final color selection should be made from tile samples.  
\* The detail information in this print may be modified or updated by the company without prior notice.



Certified Management System  
ISO 9001:2000  
ISO 14001:2004



“Enhancing the finest characteristics of  
**natural wood**  
to provide consumers with a valuable experience”

# LT แผ่นปูพื้น Smart Flexible by COTTO

นวัตกรรมใหม่ล่าสุดของวัสดุปูพื้น ที่ใช้เทคโนโลยีนำสมัย สร้างความยืดหยุ่น เพื่อประสิทธิภาพสูงสุดในการใช้งาน พร้อมพิมพ์แผ่นปูพื้นเป็นลายไม้ธรรมชาติ ออกแบบลวดลายเสมือนต้นแบบฉบับวัสดุจริง ป้องกันน้ำ 100% ป้องกันปลวก ช่วยต่อการดูแลรักษา พร้อมทั้งพัฒนาระบบติดตั้งให้ง่ายและรวดเร็วที่สุด เพื่อให้คุณได้สัมผัสความงดงาม บนพื้นที่แห่งคุณภาพ

# LT Smart Flexible Flooring Material by COTTO

The latest innovation in flooring materials with advanced technology in flexibility for maximum efficiency. The floorboard is printed with realistic natural wood patterns. It is 100% waterproof, termite proof and easy to maintain. Its installation system is developed to be as easy and quick as possible, for you to experience the beauty, on the ground of quality.

## FEEL THE SURFACE

## สัมผัสพื้นผิวที่แตกต่าง



**Unique design**  
สวย สมจริง ทุกสัมผัส

คัดสรรลวดลายเอกลักษณ์เฉพาะตัว ที่หายากจากทั่วโลก Exclusive ลายเฉพาะของ LT ให้สร้างพื้นที่ของความสุขได้ไม่ซ้ำใคร พืชพันธุ์ตั้งแต่การเลือกต้นแบบของเนื้อวัสดุ ถึงสรรคผ่านเทคโนโลยี ใหม่ล่าสุดของการออกแบบ ให้ทั้งลวดลายที่คมชัดสวยงามจริงในทุกองศา ทั้งสัมผัสที่นุ่มนวล รวมถึงควบคุมผลสีให้ได้ตามต้นฉบับของวัสดุธรรมชาติอย่างแท้จริง

LT's rare and unique patterns are exclusively selected from around the world for you to create your own area of happiness. The prototype material was meticulously selected and created by our latest technology in design; providing clear and realistic patterns at every angle, its low-convex surface and also the color shades that are identical to the original natural materials.



**Smart installation**  
ปูไว้วางใจ ครบสูตร

พัฒนาระบบความเร็วในการติดตั้งพร้อมทีมงานคุณภาพ เพื่อส่งมอบ Experience ที่มีประสิทธิภาพตั้งแต่ต้นทางจนถึงปลายทางอย่างครบวงจร มั่นใจในสินค้าและบริการที่พร้อมครบ จบ ในที่เดียว

Our quality teams with the fast installation system are ready to deliver you a one stop service, an efficient experience from the beginning to the end of the process.



**Life quality**  
ยกระดับเพื่อคุณภาพชีวิตที่ดี

เลือกใช้วัตถุดิบเฉพาะ: Premium Healthy Grade ที่เป็นมิตรทั้งคน สัตว์ และสิ่งแวดล้อม มั่นใจในคุณภาพที่ได้รับการรับรองด้านสิ่งแวดล้อมระดับ World-class ให้ที่อยู่อาศัยปลอดภัย และได้ช่วงเวลาแห่งความสุขกับชีวิตที่เลือกได้ เพื่อตัวคุณและคนที่คุณรัก

We choose only "Premium Healthy Grade" raw materials that are friendly to people, animals and the environment, with world-class environmental certification, providing a safer home for you and your loved ones to have a joyful time with the life of your own choices.

## Limber Technology Flooring



Design technology



Smart installation



World Class quality



## PREMIUM



ลวดลายเสมือนไม้ธรรมชาติ

E-CLASS

ที่สุดของไม้ธรรมชาติที่คัดเฉพาะลวดลาย สี รูปทรง และผิวสัมผัส  
สวยสมจริงตามต้นฉบับความเป็นไม้ธรรมชาติ

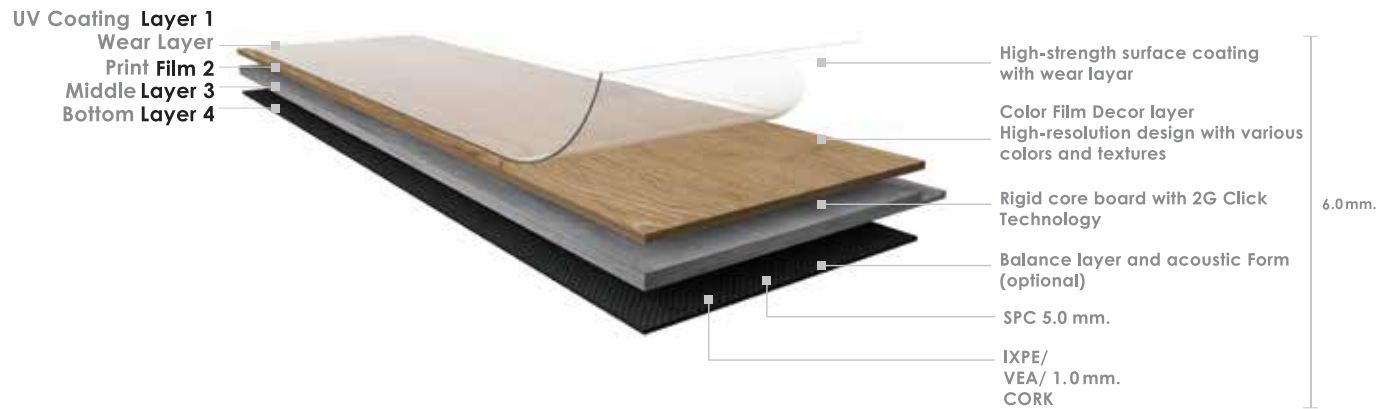
V-CLASS





# Product structure

## E-CLASS



## V-CLASS



## FEATURES

**Design technology**  
 สวยสมจริง เสมือนธรรมชาติ ด้วยสวดลาย และรูปแบบเฉพาะของ LT by COTTO

**Eco Friendly**  
 เป็นมิตรต่อสิ่งแวดล้อม ส่วนผสมทั้งหมดปลอดภัยกับสิ่งแวดล้อม โดยสินค้าทุกตัวได้รับรับรองผ่านมาตรฐานสากล

**World Class quality**  
 ใช้วัตถุดิบเฉพาะ: Premium Healthy Grade เป็นมิตร ทั้งคน สัตว์ และสิ่งแวดล้อม ได้รับการรับรองด้านสิ่งแวดล้อมระดับ World class

**Water Resistant**  
 กันน้ำ คุณสมบัติกันความชื้นเพื่อรักษาความคงทน ไม่บวมน้ำ

**Smart installation**  
 พัฒนาระบบการติดตั้ง เพิ่มความเร็ว ส่งมอบงานอย่างมีประสิทธิภาพ งานไวอย่างมั่นใจ

**XL Format**  
 XL FORMAT หน้ากว้าง และยาวของสินค้าเพิ่มขึ้น

**Easy to Clean**  
 ทำความสะอาดง่าย ประหยัดต่อการดูแลรักษา

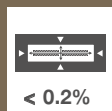
**Wear Resistance**  
 ทนต่อรอยขีดข่วน ( E-CLASS ) สามารถใช้กับพื้นที่สัญจร

**Virgin Material**  
 100% VIRGIN MATERIAL ผลิตจากไวนิลแท้ 100 %

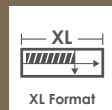
**Mothproof**  
 MOTHPROOF ปลอดไม่กิน

**CLICK LOCK Smart installation**  
 ระบบคลิกล็อก ติดตั้งแข็งแรง ไม่แยกตัวจากกัน จากประเทศสวีเดน





ยึดหดตัว น้อยกว่า 0.2%



XL FORMAT  
หน้ากว้าง และยาวของสินค้าเพิ่มขึ้น

ลดลายเส้นแบบไม่ธรรมชาติ



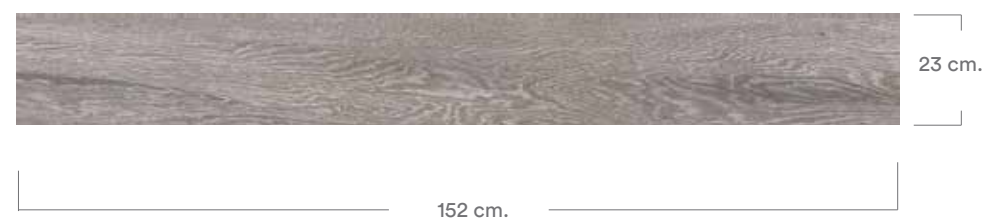
E-CLASS

## LAMAR LM-SNE01

ลามาร์ LM-SNE01

size 23x152 cm.

Thickness : 6.0 mm. 6 Pcs/Box  
Wear Layer : 0.5 mm. 2.10 M<sup>2</sup>/Box



Recommended color for accessories : Color code 320



E-CLASS



LIDIA LM-SNE02

## LIDIA LM-SNE02

ลีดีย LM-SNE02

size 23x152 cm.

Thickness : 6.0 mm.    6 Pcs/Box  
Wear Layer : 0.5 mm.    2.10 M<sup>2</sup>/Box



Recommended color for accessories : Color code 303





LYNWOOD LM-SNE03

## LYNWOOD LM-SNE03

ลินวู้ด LM-SNE03

E-CLASS

**size 23x152 cm.**

Thickness : 6.0 mm.    6 Pcs/Box  
 Wear Layer : 0.5 mm.    2.10 M<sup>2</sup>/Box



Recommended color for accessories : Color code 305

E-CLASS

## LANNI LM-SNE04

แผ่นนี้ LM-SNE04

size 23x152 cm.

Thickness : 6.0 mm.    6 Pcs/Box  
Wear Layer : 0.5 mm.    2.10 M<sup>2</sup>/Box



Recommended color for accessories : Color code 304







LIONEL LM-SNE05

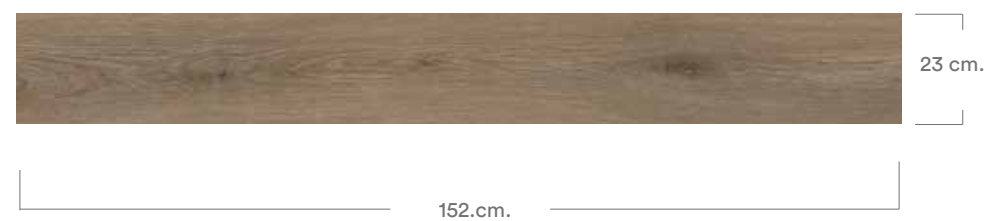
## LIONEL LM-SNE05

ไลโอเนล LM-SNE05

**size 23x152 cm.**

Thickness : 6.0 mm.    6 Pcs/Box  
Wear Layer : 0.5 mm.    2.10 M<sup>2</sup>/Box

E-CLASS



Recommended color for accessories : Color code 505-1

E-CLASS



## LANZE LM-SNE06

แบบ LM-SNE06

size 23x152 cm.

Thickness : 6.0 mm.    6 Pcs/Box  
Wear Layer : 0.5 mm.    2.10 M<sup>2</sup>/Box



Recommended color for accessories : Color code 307



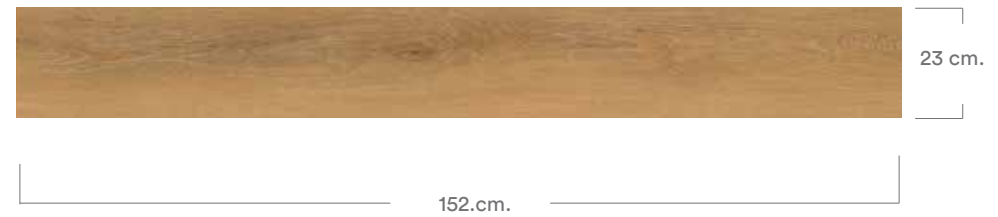
## LILAC LM-SNE07

லைலாக் LM-SNE07

**size 23x152 cm.**

Thickness : 6.0 mm.    6 Pcs/Box  
Wear Layer : 0.5 mm.    2.10 M<sup>2</sup>/Box

E-CLASS



Recommended color for accessories : Color code N202-4



E-CLASS

## LEIKA LM-SNE08

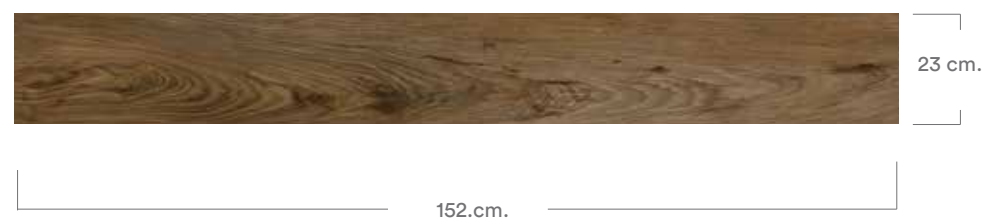
ໄລ່໌ LM-SNE08

**size 23x152 cm.**

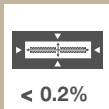
Thickness : 6.0 mm.    6 Pcs/Box  
Wear Layer : 0.5 mm.    2.10 M<sup>2</sup>/Box



LEIKA LM-SNE08



Recommended color for accessories : Color code 308



ขีดดัดงอ น้อยกว่า 0.2%



HYBRID WOOD

ที่สุดของเนื้อพิวส์ิมพีลจากไม้จริง



PERFECT WHIP เนื้อพิวส์ิมพีลพิเศษ  
ป้องกันเสียง แลลดแรงกระแทก

ที่สุดของไม้ธรรมชาติที่คัดเฉพาะลดลาย สี รูปทรง และพิวส์ิมพีล  
สวยงามจริงตามต้นฉบับความเป็นไม้ธรรมชาติ



# ที่สุดของเนื้อผิวสัมผัสเหมือนไม้จริง

เราคัดสรรลวดลายคล้ายธรรมชาติมากที่สุด นอกจาก ดีไซน์ ผิวสัมผัส เมื่อปูแล้วจะเห็นความเป็น **สีธรรมชาติของไม้** อย่างชัดเจน



SHADE VARIATION			
DEGREE OF COLOUR CHANGE / Degree of variation in the shade and/or in the colour between the various parts of the laid product: Minimum V1, Maximum V4.			
<p>V1-LOW SHADE VARIATION</p>	<p>V2-MODERATE SHADE VARIATION</p>	<p>V3-HIGH SHADE VARIATION</p>	<p>V4-RANDOM SHADE VARIATION</p>
The least amount of shade and texture variation. Attainable in naturally fired clay products.	Light to moderate shade and texture variation with each carton.	High shade texture variation with each carton.	Very high shade and texture variation within each carton.



แผ่นไม้ต้นแบบผลิต

มีโอกาสเจอลายไม้และสีที่แตกต่างกัน



Create a beautiful space that look just like real wood flooring

We design the most natural-like patterns

V-CLASS

Veneer



V-CLASS



## LAVELA OAK 064

ລາວລ່າ ໂອ້ຄ 064

**size 19x60~180 cm.**

Thickness : 7.0 mm. 6 Pcs/Box  
Veneer : 0.6 mm. 2.05 M2/Box



Recommended color for accessories : Color code 047

19x60 cm.

19x90 cm.

19x120 cm.

19x180 cm.

V-CLASS



## LAVAGE OAK 003

ลาจว โอ๊ค 003

**size 19x60~180 cm.**

Thickness : 7.0 mm. 6 Pcs/Box  
Veneer : 0.6 mm. 2.05 M2/Box



Recommended color for accessories : Color code 025

19x60 cm.

19x90 cm.

19x120 cm.

19x180 cm.

V-CLASS



## LAVISH OAK 022

ลาวิซ โอ๊ค 022

**size 19x60~180 cm.**

Thickness : 7.0 mm. 6 Pcs/Box  
Veneer : 0.6 mm. 2.05 M2/Box



Recommended color for accessories : Color code 309

19x60 cm.

19x90 cm.

19x120 cm.

19x180 cm.



V-CLASS



LEED OAK 008

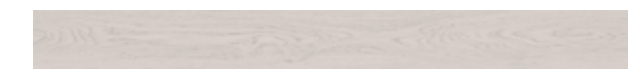


## LEED OAK 008

ลีดส์ โอ๊ค 008

**size 19x60~180 cm.**

Thickness : 7.0 mm. 6 Pcs/Box  
Veneer : 0.6 mm. 2.05 M2/Box



Recommended color for accessories : Color code 304

19x60 cm.

19x90 cm.

19x120 cm.

19x180 cm.

V-CLASS



## LUSTER OAK 502

ລັດເທອສ໌ ໂອັກ 502

**size 19x60~180 cm.**

Thickness : 7.0 mm. 6 Pcs/Box  
Veneer : 0.6 mm. 2.05 M2/Box



Recommended color for accessories : Color code 307

19x60 cm.

19x90 cm.

19x120 cm.

19x180 cm.

V-CLASS



LINN OAK 501



## LINN OAK 501

ลินน์ โอ๊ค 501

**size 16.6x50~120 cm.**

Thickness : 7.0 mm. 10 Pcs/Box  
Veneer : 0.6 mm. 2.00 M2/Box



Recommended color for accessories : Color code 307

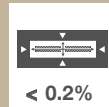
16.6x50 cm.

16.6x60 cm.

16.6x70 cm.

16.6x120 cm.





ยึดหดตัว น้อยกว่า 0.2%



HYBRID WOOD  
ที่สุดของเนื้อฟิวส์ผสมจากไม้จริง



PERFECT WHIP เนื้อโฟมพิเศษ  
ป้องกันเสียง แล-ลดแรงกระแทก

ที่สุดของไม้ธรรมชาติที่คัดเฉพาะลวดลาย สี รูปทรง และฟิวส์ผสม  
สวยงามจริงตามต้นฉบับความเป็นไม้ธรรมชาติ

# Herringbone

# Herringbone



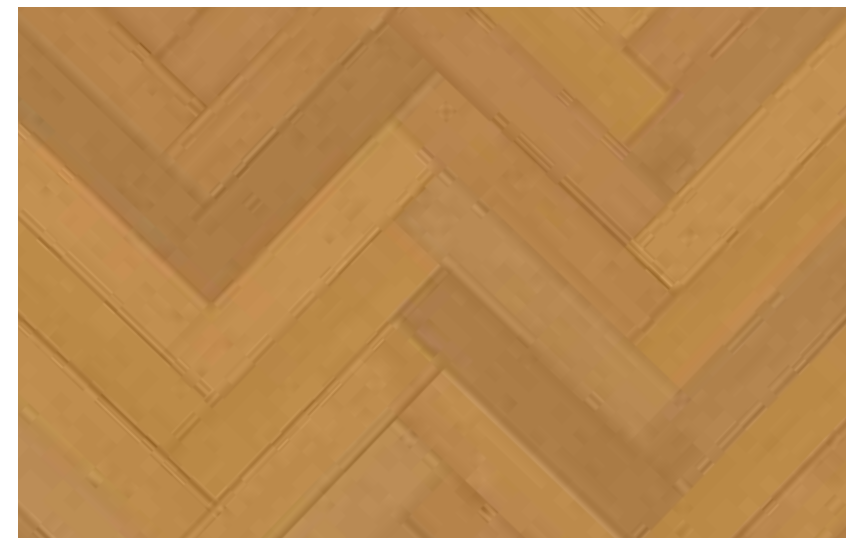
LAVELA OAK 064

## LAVELA OAK 064

ลาเวล่า โอ๊ค 064

size **12.7x60 cm.**

Thickness : 7.0 mm. 18 Pcs/Box  
Veneer : 0.6 mm. 1.37 M2/Box



Recommended color for accessories : Color code 047



Design technology



Smart installation



World Class quality

# Herringbone



LEED OAK 008

## LEED OAK 008

ลีดส์ โอ๊ค 008

size **12.7x60 cm.**

Thickness : 7.0 mm. 18 Pcs/Box  
Veneer : 0.6 mm. 1.37 M2/Box



Recommended color for accessories : Color code 304





# Herringbone



## LUSTER OAK 502

ลัตเตอร์ โอ๊ค 502

size **12.7x60 cm.**

Thickness : 7.0 mm. 18 Pcs/Box  
Veneer : 0.6 mm. 1.37 M2/Box



Recommended color for accessories : Color code 307



## E-CLASS

LAMAR LM-SNE01 ลามาร์ LM-SNE01



LIDIA LM-SNE02 ลีเดีย LM-SNE02



LYNWOOD LM-SNE03 ลินวู้ด LM-SNE03



LANNI LM-SNE04 แลนนี่ LM-SNE04



LIONEL LM-SNE05 ไลโฌเนล LM-SNE05



LANZE LM-SNE06 แลนเซ่ LM-SNE06



LILAC LM-SNE07 ไลแลค LM-SNE07



LEIKA LM-SNE08 ไลเก้า LM-SNE08



## V-CLASS

LAVELA OAK 064 ลาวেলা โอ๊ค 064



LAVAGE OAK 003 ลาวาจ โอ๊ค 003



LAVISH OAK 022 ลาวิช โอ๊ค 022



LEED OAK 008 ลีดส์ โอ๊ค 008



LUSTER OAK 502 ลัตเตอร์ โอ๊ค 502



LINN OAK 501 ลินน์ โอ๊ค 501



## Herringbone

LAVELA OAK 064 ลาวেলা โอ๊ค 064



LEED OAK 008 ลีดส์ โอ๊ค 008



LUSTER OAK 502 ลัตเตอร์ โอ๊ค 502

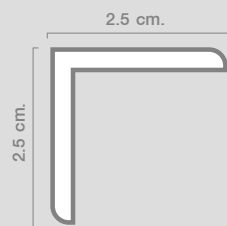


# Finishing (อุปกรณ์ตัวจบ)



**ครอบฉาก (Cover Angle)**  
ตัวจบงาน เพื่อเก็บขอบ และซ่อนมุมของบันได หรือ บริเวณต่างระดับต่างๆ

For covering the edges and hiding stair corners or other areas with angles.



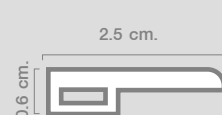
**ตัวจบต่างระดับ (Transition)**  
สำหรับเชื่อมต่อระหว่างพื้นที่ ที่มีระดับพื้น แตกต่างกัน

The connector between areas with different floor levels



**ตัวจบเก็บขอบ (Edging)**  
สำหรับติดขอบพื้น ปิดช่องรอยต่อระหว่าง กำแพง หรือ บานกระจก

For floor edges, closing the gap between walls or glass panes



**ตัวจบระดับเดียวกัน (T-Molding)**  
ตัวเชื่อมที่มีระดับพื้นที่เท่ากัน โดยใช้ระหว่าง ส่วนที่แบ่งพื้นที่

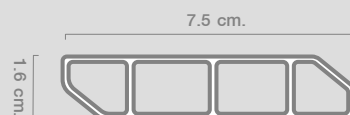
The connector between areas with the same level, used for area separation



**บัว (Skirting)**

สำหรับติดกับผนังด้านล่าง เพื่อความสวยงาม และความเรียบร้อย

For attaching the bottom of the wall for tidiness and beauty



## สีอุปกรณ์ตัวจบที่แนะนำ

(Recommended Finishing Tools Color)



114-9



304



305



307



319



N202-4



047



308



025



303



N592-1



336



341



505-1



320

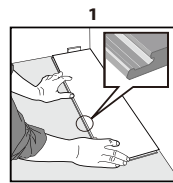


309



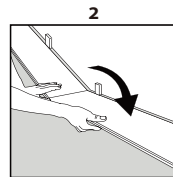


## วิธีการติดตั้ง Click Lock Installation



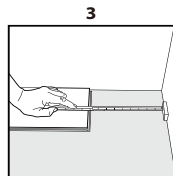
1. เริ่มติดตั้ง มุมบนซ้ายใช้ลิ้นระยะ: แพนพื้นกับผนัง 2 ด้าน ประมาณ 10 มม.

1. Start installation by using a spacing wedge on the upper left corner, place the floorboard approximately 10 mm. away from both sides of the wall.



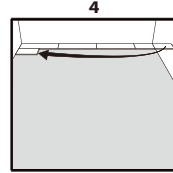
2. ชั้นที่ 2 มาติดตั้งโดยเสียบลิ้น เอียงทำมุมเข้าหาร่องรับด้านข้างของแผ่นแรก มุมเบี่ยงจนเสร็จแถวแรก

2. Install the second piece by plugging the wedge at an angle to the grooved side of the first one. Install like this until the first row is completed.



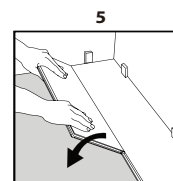
3. งานเก็บเศษ ให้ตัดเศษโดยเอียงห่างจากผนัง 10 มม.

3. For the remaining spaces, cut the flooring sheets into the right sizes before installing and leave a 10 mm. distance from the wall.



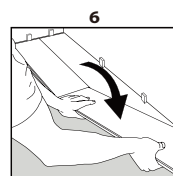
4. การปูแถวที่ 2 การนำเศษไปใช้ควรมีความยาวไม่ต่ำกว่า 30 ซม. และเริ่มติดตั้งจาก ด้านซ้ายต่อจากแถวแรก

4. Install the second row from the left of the first row. If using the remaining floorboard, it should be at least 30-cm long.



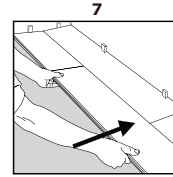
5. นำแผ่นเศษมาเริ่มติดตั้งแถวที่ 2 โดยยกแผ่นเศษเอียงทำมุมเข้าหาร่องรับด้านบนแถวแรก แล้ววางลง

5. Start installing the second row using the remaining floorboard by lifting the sheet and putting it at an angle toward the grooved top of the first row.



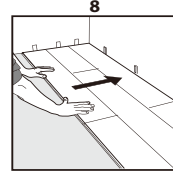
6. นำแผ่นพื้นใหม่มาติดตั้งต่อจากแผ่นเศษ โดยเสียบลิ้นเอียงทำมุมเข้าหาร่องรับด้านข้างของแผ่นแรก (ด้านสั้น) แล้ววางลง

6. Install new floorboards after the remaining ones by plugging the wedge at an angle to the grooved side (the shorter side) of the one before, then place it down.



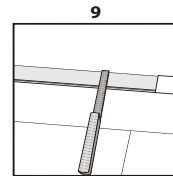
7. หลังจากนั้นก็ยกแผ่นพื้นให้เอียงทำมุมเข้าหาร่องรับด้านบนของแผ่นพื้นแถวแรก (ด้านยาว) แล้ววางลง ปูตามขั้นตอน 6-7 แบบนี้ จนเสร็จแถวที่ 2

7. After that, lift the sheet and put it at an angle toward the grooved top (the longer side) of the first row and place it down. Follow steps 6-7 like this until the second row is completed.



8. หลังจากติดตั้งไปแล้ว 2-3 แถว ให้ตรวจสอบ ระยะห่างของผนังกับแผ่นพื้นให้ได้ 10 มม. ลิ้นแน่นอยู่ในตำแหน่งเดิมเสมอ ติดตั้งเสร็จเรียบร้อย จึงนำลิ้นออกก่อนติดตั้งบิวผนัง

8. After 2-3 rows of installation, make sure that the distance between the wall and the floorboard is 10-mm apart and the wedge is always intact. Once the installation is completed, remove the wedge and then install the wall cornice.



9. ในกรณีที่ผนังห้องเอียง ให้ตัดเศษเอียงตามหางาน โดยเอียงห่างจากผนัง 10 มม. ตามที่กำหนดไว้

9. In the event that the walls are slanted, cut the floorboard according to the actual area and leave a 10-mm distance from the wall as instructed.

## ขั้นตอนการรื้อกระเบื้อง Click-Lock Flooring Dismantling Process

ระหว่างการปู หากพบว่าปูไม่เรียบร้อย สามารถรื้อกระเบื้องออกมาได้ โดยทำตามวิธีดังนี้

During the installation, if something goes wrong, floorboards can be dismantled by doing these following methods.

1. เริ่มจากเอียงกระเบื้องเป็นมุม 30-45 องศา และดึงออก โดยดึงออกจากด้านยาว

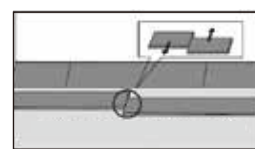
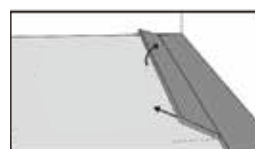
1. Start by tilting the floorboard at an angle of 30-45 degrees and pulling it out by the long side.

2. เลื่อนกระเบื้องด้านสั้นออกจากตัว click lock ในด้านตรงกันข้าม อย่าพยายามออกแรงฝืนดึง

ให้ใช้วิธีเลื่อน เพื่อหลีกเลี่ยงความเสียหายที่อาจเกิดขึ้นกับตัวลิ้น

2. Slide the short side of the floorboard away from the click lock on the opposite side. Do not try to pull it out forcefully.

\*Please slide to avoid possible damage to the lock



## Technical Specifications



Technical Specifications	Units	Test Method	Specifications
		E-Class	
Total thickness	mm.	ISO 24346	5.0
Thickness of wearlayer	mm.	ISO 24346	0.5
Dimension at 23°C	mm.	ISO 24341	1,520
			230
Dimensions stability at 80°C	%	ISO 23999	≤0.1
Abrasive resistance	-	ASTMD4060	Group T
Residual indentation	mm.	EN ISO 24343-1	≤0.10
Castor chair	-	EN425-2002	No Damage
Curl resistant to heat	-	ISO 23999	≤0.80
Thermal performance	(m <sup>2</sup> .K)/W	EN 14041:2004	≤0.1
Light fastness	-	ISO105-B02	≤6
Chemical resistance	-	ASTM F925	No Change
Reaction to fire	-	EN 14041:2004	Bfl-s1
Slip resistance	-	EN13893:2002	R10

Technical Specifications	Unit	Test Method	Specifications
		V-Class	
Total Thickness	mm.	ISO 24346	7.0
Edge Right Angle	mm./m	ISO 24337	≤0.5mm/M
Dimension at 23°C	mm.	ISO 24341	190
			900-1800
Assembling Seam	mm.	ISO 24337	≤0.2
			Width*Length≤0.2%, Deflection≤2mm
Heating Warpage	mm.	GB/T 4085-2015	≤2.0mm
Paint Film Hardness	H	ISO 15184:1998	≥H
Surface Abrasion Resistance	r	ASTMD 4060	≥500r
Surface Scratch Resistance	---	By Request	No visible
Adhesion Test of Paint Film	B	ASTM3359	≥4B
Thickness Water Absorption Rate	%	NALFA3.2	≤18%
Weight Water Absorption Rate	%	ASTM D570	N/A
Hot and Cold Warpage	mm.	GB/T 34440-2017	≤2.0mm
Detection of Formaldehyde Emission	mg/L	GB/T 17657-2013 4.59 (Dryer Method)	≤0.3mg/l
Assembly for Height Difference	mm.	ISO 24337	≤0.10
Reaction of fire	Grade	GB8624-2012 EN13501-1:2008	B1 / Bfl-s1

