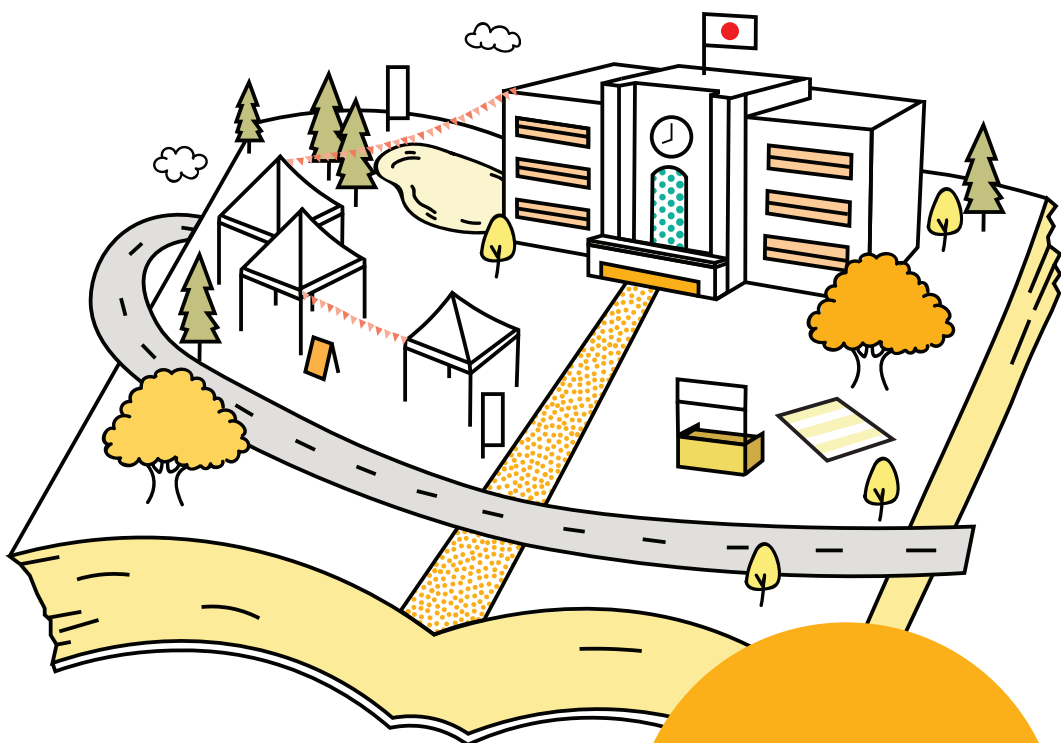


MINI STUDENT GUIDE TO JAPAN

ฉบับภาษาไทย



ระบบการศึกษา
ประเทศญี่ปุ่น



หน่วยงานอิสระของรัฐ
องค์การสนับสนุนนักศึกษา
แห่งประเทศไทย

JASSO Japan Student Services Organization



STUDY in JAPAN

รู้จักระบบ การศึกษา ของญี่ปุ่น

ระบบการศึกษาของประเทศญี่ปุ่นคล้ายคลึงกับประเทศไทย คือ
ประถมศึกษา 6 ปี
มัธยมศึกษาตอนต้น 3 ปี
มัธยมศึกษาตอนปลาย 3 ปี
เมื่อจบหลักสูตรสามารถเข้าศึกษาต่อในระดับอุดมศึกษาได้

สถาบันอุดมศึกษาของญี่ปุ่นที่รับนักศึกษาต่างชาติมีดังต่อไปนี้

- มหาวิทยาลัย (ปริญญาตรี/โท/เอก)
- วิทยาลัยอนุปริญญา
- วิทยาลัยเทคนิค (ตั้งแต่ชั้นปีที่ 3)
- วิทยาลัยอาชีวศึกษา

ภาคการศึกษา

ส่วนใหญ่มักมี 2 ภาคการศึกษาคือ



ภาคฤดูใบไม้ผลิ
(เมษายน)



และ ภาคฤดูใบไม้ร่วง
(กันยายน / ตุลาคม)

มักเปิดรับสมัครก่อนเปิดภาคการศึกษาประมาณ
6 เดือน ถึง 1 ปี

เรียนอะไรดีที่ญี่ปุ่น

มหาวิทยาลัยในญี่ปุ่นมีจำนวนมากกว่า 700 แห่ง และมีวิทยาลัยอาชีวศึกษาอีก 2,000 กว่าแห่งทั่วประเทศ สาขาวิชาที่เปิดสอนก็มีความหลากหลาย เช่น ภาษาศิลปวัฒนธรรม วิทยาศาสตร์ วิศวกรรม การแพทย์ สิ่งแวดล้อม บริหารธุรกิจ สังคมสงเคราะห์ ฯลฯ และยังมีสาขาอย่างเช่น อนิเมชั่น เกมส์ แฟชั่น การท่องเที่ยว หรือการทำอาหารด้วย

สิ่งที่สำคัญคือผู้เรียนควรค้นหาสาขาที่ตัวเองสนใจหรือถนัด พร้อมกำหนดเป้าหมายในการศึกษาให้ชัดเจน ควรทำความเข้าใจหลักสูตร หาข้อมูลของสถานศึกษา เพื่อให้เกิดประโยชน์สูงสุดในการเรียน

ไม่รู้อาษาญี่ปุ่นไปเรียนต่อได้หรือไม่

มหาวิทยาลัยหลายแห่งมีหลักสูตรปริญญาที่สามารถสอบเข้าและเรียนจนจบได้โดยใช้ภาษาอังกฤษทำให้ไม่จำเป็นต้องมีความรู้ภาษาญี่ปุ่น อย่างไรก็ตาม หลักสูตรที่สอนเป็นภาษาญี่ปุ่นยังมีจำนวนมากกว่า อีกทั้งการรู้ภาษาญี่ปุ่นจะทำให้ชีวิตประจำวันเป็นไปอย่างราบรื่น และยังช่วยให้เข้าใจวัฒนธรรม แนวคิด รวมถึงสามารถค้นคว้าข้อมูลต่างๆ เป็นภาษาญี่ปุ่นโดยตรงได้ ดังนั้นการเรียนภาษาญี่ปุ่นเอาไว้แต่เนิ่นๆ จะช่วยเปิดโอกาสใน ชีวิตหลายๆ ด้าน หลักสูตรที่เรียนด้วยภาษาญี่ปุ่นมักกำหนดให้ผู้เรียนมีผลสอบวัดระดับภาษาญี่ปุ่น ระดับ N2 ขึ้นไป



ขั้นตอนการเตรียมตัว

1 วางแผนและรวบรวมข้อมูล
<อย่างน้อย 12 เดือนล่วงหน้า>

- รวบรวมข้อมูล ตรวจสอบความสามารถทางภาษาที่จำเป็น
- ดูข้อมูลค่าใช้จ่าย

2 เลือกสถานศึกษา

- ดูข้อมูลสถานศึกษา ระเบียบการสมัคร และคุณสมบัติที่จำเป็น
- เปรียบเทียบข้อมูลสถาบันต่างๆ เพื่อตัดสินใจเลือก

3 สอบข้อสอบมาตรฐานต่างๆ เพื่อนำคะแนนมาใช้ในการสมัคร

- เลือกสอบวิชาตามที่กำหนดในระเบียบการสมัคร
- ตัวอย่างการสอบที่เป็นที่นิยม :
EJU, SAT, JLPT, TOEFL®, IELTS

4 ยื่นใบสมัคร
< 9 เดือนถึง 6 เดือนล่วงหน้า >
ควรตรวจสอบวันเวลาที่แน่นอน

- เตรียมเอกสารประกอบการสมัคร อาจมีทั้งการสมัครออนไลน์และส่งไปรษณีย์
- โอนเงินค่าสมัครคัดเลือก

5 สอบเข้าของแต่ละสถาบัน

- สอบสัมภาษณ์
- สอบวิชาการ

6 ดำเนินเรื่องเข้าศึกษา

- รับเอกสารอนุญาตให้เข้าเรียน
- โอนเงินค่าเล่าเรียน

7 เตรียมตัวเดินทาง

- ขอวีซ่า
- หูที่พັກ
- ซื้อตั๋วเครื่องบินและประกัน

8 เข้าศึกษา

- เดินทางเข้าประเทศญี่ปุ่น
- ยื่นเอกสารมอบตัว

รู้ที่ 1 "รู้จักตัวเอง"

- รู้ว่าชอบ/ไม่ชอบอะไร
- เป็นคนแบบไหน
- อยู่กับอะไรได้นาน
- อยากเรียนรู้อะไร

▶ ได้คำตอบแล้วก็คิดว่าเรียนอะไรดี / จบแล้วทำงานแบบไหนบ้าง / รูปแบบการใช้ชีวิตของงานนั้นเป็นแบบไหน

รู้ที่ 2 "รู้จักสถาบันการศึกษา / หลักสูตร"

- สิ่งที่ยากเรียนหรือยากทำต้องเรียนในคณะ / สาขาอะไร สถาบันแบบไหน
- เป้าหมายของสาขา / หลักสูตรต้องการสร้างคนแบบไหน
- โครงสร้างวิชาและการเรียนการสอนเป็นอย่างไร ตอบโจทย์สิ่งที่ต้องการเรียนรู้หรือเข้ากับบุคลิกของเราหรือไม่

▶ เลือกสถาบันที่สนใจมาอย่างน้อย 3 - 5 อันดับแล้วค้นหาข้อมูลการสมัคร / การสอบโดยละเอียดล่วงหน้า และควรนำข้อมูลเหล่านี้มาปรึกษากับครอบครัว

TIP ค้นหาข้อมูลจากเว็บไซต์และเอกสารของแต่ละสถาบัน สอบถามรุ่นพี่ อาจารย์ หน่วยงานที่เกี่ยวข้อง เก็บข้อมูลจากงานแนะแนว

รู้ที่ 3 "รู้จักการสอบ"

- แต่ละสถาบัน / สาขา / หลักสูตรอาจให้เลือกยื่นผลการสอบหลายแบบ หรือมีการสอบของสถาบันเอง
- ช่วงเวลาสมัครและรอบของการสอบแต่ละประเภทแตกต่างกัน
- ศึกษากาการสอบที่จำเป็นต้องใช้ รู้ว่าเป็นข้อสอบแบบไหน และต้องเตรียมตัวเพิ่มเติมในส่วนไหนจึงจะสอบได้คะแนนตามที่คาดหวังหรือสถาบันกำหนด
- การสอบทุกประเภท ยิ่งเตรียมตัวเร็วยิ่งดี

▶ คนที่ทำคะแนนได้ดี คือคนที่พร้อม อย่าย่ำเท้า ปล่อยให้คะแนนลดลงจนต้องมาเร่งตอนท้าย

รู้ที่ 4 "รู้จักค่าใช้จ่าย และทุนการศึกษา"

- ศึกษาค่าใช้จ่ายที่เป็นให้ละเอียด ค่าตัวเครื่องบิน ค่าใช้จ่ายในชีวิตประจำวัน ค่าเล่าเรียน ค่าแรกเข้า ค่าใช้จ่ายอื่น ๆ
- แต่ละปีต้องการค่าใช้จ่ายเท่าไร สามารถบริหารจัดการได้หรือไม่
- มีทุนอะไรให้สมัครได้บ้าง สมัครเมื่อไหร่ เงื่อนไขเป็นอย่างไร และต้องทำอย่างไรให้มีคุณสมบัติตรงตามเงื่อนไข

▶ การวางแผนทางการเงินเป็นสิ่งสำคัญ ถ้าอยากได้ทุนต้องอาศัยความพยายาม ความตั้งใจ และการเตรียมตัวที่ดี

▶ สถาบันสอนภาษาญี่ปุ่น

1. หลักสูตรภาษาญี่ปุ่นทั่วไป

เปิดสอนใน : โรงเรียนสอนภาษาญี่ปุ่น

เน้นการเรียนภาษาญี่ปุ่นทั้ง 4 ทักษะ รวมถึงการเรียนเพื่อเตรียมสอบวัดระดับภาษาญี่ปุ่น (JLPT) เปิดสอนทั้งหลักสูตรระยะสั้นและระยะยาว

2. หลักสูตรเตรียมสอบเข้า

เปิดสอนใน : โรงเรียนสอนภาษาญี่ปุ่น / มหาวิทยาลัยและวิทยาลัยเอกชน (Bekka)

หลักสูตรสำหรับผู้ที่มีพื้นฐานภาษาญี่ปุ่นในสถาบันอุดมศึกษา มีทั้งวิชาภาษาญี่ปุ่นและวิชาการอื่นๆ สำหรับการสอบเข้าศึกษาต่อ

3. หลักสูตรเตรียมเข้าศึกษาต่อ (Junbi Kyoiku Katei)

เปิดสอนใน : โรงเรียนสอนภาษาญี่ปุ่นที่กระทรวงศึกษาธิการฯ ญี่ปุ่นกำหนด

ผู้ที่ต้องการศึกษาต่อระดับอุดมศึกษาแต่จบการศึกษาในโรงเรียนไม่ครบ 12 ปี จะต้องเรียนหลักสูตรนี้ในสถาบันที่กระทรวงศึกษาธิการฯ ญี่ปุ่นระบุไว้ และมีอายุครบ 18 ปีบริบูรณ์จึงจะมีคุณสมบัติในการสมัครเข้าศึกษาต่อ

🔍 ค้นหาข้อมูล

ค้นหาสถาบันสอนภาษาญี่ปุ่น
(Association for the Promotion of Japanese Language Education)

http://www.nisshinkyo.org/search/index_e.html

หลักสูตรพิเศษสำหรับนักศึกษาต่างชาติในมหาวิทยาลัยเอกชน
และวิทยาลัยอนุปริญญา (Bekka)

<http://www.studyinJapan.go.jp/en/planning/know-schools/japanese-language-schools/>

'หลักสูตรเตรียมเข้าศึกษาต่อในมหาวิทยาลัย'
ที่รัฐมนตรีกระทรวงศึกษาธิการฯ ญี่ปุ่นกำหนด



วิทยาลัยอาชีวศึกษา

วิทยาลัยอาชีวศึกษาเน้นการเรียนภาคปฏิบัติเพื่อสร้างบุคลากรที่พร้อมทำงานในหลายสาขาอาชีพ ส่วนมากเป็นหลักสูตร 2 ปี โดยได้วุฒิ "ประกาศนียบัตรวิชาชีพ" และสามารถสอบโอนหน่วยกิตเข้าเรียนต่อชั้นปีที่ 3-4 ในคณะที่เกี่ยวข้องในบางมหาวิทยาลัยของญี่ปุ่นได้ โดยเมื่อเรียนจบจะได้วุฒิปริญญาตรี

คุณสมบัติผู้สมัคร

- เป็นผู้ที่มีอายุไม่ต่ำกว่า 18 ปี จบการศึกษาหลักสูตร 12 ปี หรือผ่านการตรวจสอบคุณสมบัติรายบุคคลจากสถาบันที่ตนต้องการเข้าเรียน
- ต้องมีความสามารถภาษาญี่ปุ่นอย่างน้อย N2 ขึ้นไป หรือเข้าเรียนภาษาญี่ปุ่นในสถาบันสอนภาษาญี่ปุ่นที่ประกาศกระทรวงยุติธรรมประเทศญี่ปุ่นรับรองไม่ต่ำกว่า 6 เดือน

การสอบเข้า

พิจารณาจากเอกสารสมัคร การทดสอบวิชาการ การสัมภาษณ์ การสอบปฏิบัติ การทดสอบความถนัด ฯลฯ รวมทั้งการพิจารณาคุณสมบัติรายบุคคลจากผลงาน

* มีทุนรัฐบาลญี่ปุ่นประเภท "Specialized Training College Students" จัดสอบโดย สำนักปลัดฯ กระทรวงศึกษาธิการ

🔍 ค้นหาข้อมูล

ค้นหาวิทยาลัยอาชีวศึกษา

<https://tsk.or.jp/multi/th/ptc.php>

วิทยาลัยอาชีวศึกษาที่รับนักศึกษาต่างชาติเพื่อเข้าศึกษาต่อ

<http://www.sgec.or.jp/ryuugakuguide/th/index.html>



วิทยาลัยเทคนิค

เป็นสถาบันที่มุ่งเพาะบุคลากรทางด้านวิศวกรรมของญี่ปุ่น มีสถาบันในเครือจำนวน 57 แห่งทั่วประเทศ เป็นของรัฐ 51 แห่ง วิทยาลัยเทคนิคเป็นหลักสูตรต่อเนื่อง 5 ปี โดยนักศึกษาต่างชาติจะเริ่มเข้าเรียนชั้นปีที่ 3 เมื่อจบหลักสูตร 5 ปีจะได้วุฒิ **“ประกาศนียบัตรวิชาชีพเทคนิค”** โดยสามารถสอบโอนหน่วยกิตเข้าเรียนต่อชั้นปีที่ 3 - 4 ในคณะวิศวกรรมศาสตร์ของมหาวิทยาลัยรัฐบาลในญี่ปุ่น เมื่อเรียนจบจะได้วุฒิปริญญาตรี

คุณสมบัติผู้สมัคร

- จบการศึกษาหลักสูตร 11 ปี หรือมีความรู้เทียบเท่า (ผู้สมัครส่วนใหญ่จบชั้นมัธยมศึกษาปีที่ 6) หรือผ่านการตรวจสอบคุณสมบัติรายบุคคลจากสถาบันที่ต้องการเข้าเรียน
- ต้องมีความสามารถทางภาษาญี่ปุ่น (JLPT) อย่างน้อย N2 ขึ้นไป

การสอบเข้า

National Institute of Technology, Japan เป็นผู้จัดสอบ โดยพิจารณาจากเอกสารได้แก่ ใบสมัคร ผลสอบ EJU ผลคะแนน TOEFL® หรือ TOEIC® และการสัมภาษณ์

* มีทุนรัฐบาลญี่ปุ่นประเภท “College of Technology Students” จัดสอบโดย สำนักปลัดฯ กระทรวงศึกษาธิการ

ค้นหาข้อมูล

ข้อมูลเกี่ยวกับวิทยาลัยเทคนิคในญี่ปุ่น

<http://www.kosen-k.go.jp/english/index.html>



▶ หลักสูตรที่สอนด้วยภาษาอังกฤษ (เปิดเฉพาะปริญญาตรี โท เอก)

หลักสูตรที่มีการเรียนการสอนเป็นภาษาอังกฤษเพิ่มจำนวนขึ้นทุกปี อย่างไรก็ตาม สาขาวิชาที่เปิดสอนยังไม่หลากหลายโดยเฉพาะในระดับปริญญาตรี ส่วนใหญ่จะเปิดรับนักศึกษาต่างชาติเป็นหลัก หลักสูตรที่สอนด้วยภาษาอังกฤษ มี 2 รูปแบบหลักดังนี้

- หลักสูตรที่มีการเรียนการสอนเป็นภาษาอังกฤษตลอดหลักสูตร
- หลักสูตรที่มีการเรียนการสอนเป็นภาษาอังกฤษในช่วงแรกประกอบกับการเรียนภาษาญี่ปุ่นเร่งรัด และเมื่อขึ้นชั้นปีที่สูงขึ้นจะมีการเรียนการสอนเป็นภาษาญี่ปุ่น

ชื่อของหลักสูตรเหล่านี้จะมีคำว่า “Degree program in English”, “Degree program for International Students” “English-based Degree Programs” เป็นต้น

ระดับภาษาอังกฤษขั้นต่ำที่ใช้ในการสมัครเข้าศึกษาต่อ คือ

	TOEFL iBT	IELTS
ปริญญาตรี	71 - 80	5.5 - 6
ตั้งแต่ปริญญาโทขึ้นไป	75 - 80	6

* ผลสอบภาษาอังกฤษอาจแตกต่างกันขึ้นอยู่กับคุณสมบัติผู้สมัครของแต่ละสถาบัน



ค้นหาข้อมูล

หลักสูตรที่มีการเรียนการสอนเป็นภาษาอังกฤษ

<http://www.studyinjapan.go.jp/en/planning/search-school/daigakukensaku>



เตรียมตัวสอบเข้า ในระดับปริญญาโท - ปริญญาเอก



ค้นหาข้อมูล

Icon made by Freepik from www.flaticon.com

ค้นหามหาวิทยาลัยและวิทยาลัย

http://www.studyinjapan.go.jp/en/search-school/school_search.php?lang=en
<http://www.jpss.jp/en/>



ตรวจสอบเอกสารการสมัครของสถานศึกษาที่สนใจ เพื่อหาการสอบที่ต้องใช้ผลคะแนนยื่นสมัครและกำหนดการรับสมัครล่าสุด

คำศัพท์ ที่ควรรู้ ก่อนศึกษาต่อในระดับนักศึกษาวิจัย ปริญญาโท และปริญญาเอก

แผนการวิจัย (STUDY PLAN)

หมายถึง เนื้อหาโดยสรุปของแผนการทำวิจัยที่ต้องการทำ มักประกอบด้วยหัวข้อ ที่มาหรือความสำคัญ วัตถุประสงค์ วิธีการ เป้าหมายที่คาดว่าจะได้รับ หนังสืออ้างอิง รวมทั้งความจำเป็นในการทำวิจัยที่ประเทศญี่ปุ่น ฯลฯ ควรเขียนให้กระชับ ชัดเจน เป็นรูปธรรม โดยทั่วไปมีความยาวประมาณ 1-2 หน้ากระดาษ A4

นักศึกษาควรทบทวนวรรณกรรม (Literature review) จากงานที่ใหม่กว่าไปงานที่เก่ากว่าตามลำดับ เพื่อให้ทราบถึงความก้าวหน้าของงานวิจัยแนวเดียวกับตน รวมทั้งสำรวจหัวข้อวิจัยที่ยังหลงเหลืออยู่

ค้นหาข้อมูล

ค้นหางานวิจัยในญี่ปุ่น

<http://ci.nii.ac.jp/>
<https://www.jstage.jst.go.jp/>
<https://kaken.nii.ac.jp/en/>

อาจารย์ที่ปรึกษา

หมายถึง อาจารย์ที่จะให้คำปรึกษาด้านการเรียน การทำวิจัย การเขียนวิทยานิพนธ์ แนะนำวิชาที่ควรลงเรียน รวมทั้งการใช้ชีวิต ฯลฯ นักศึกษาควรค้นหาและติดต่ออาจารย์ที่ปรึกษาที่มีผลงานวิจัยเกี่ยวข้องกับเรื่องที่คุณเองต้องการวิจัย โดยติดต่อทางจดหมายหรืออีเมล ก่อนการสมัคร ควรแนบประวัติ แผนการวิจัยรวมทั้งแสดงผลและความตั้งใจจริงที่จะให้อาจารย์ท่านนั้นมาเป็นที่ปรึกษา

บัณฑิตวิทยาลัยหลายแห่งกำหนดให้ติดต่ออาจารย์ที่ปรึกษาให้สำเร็จเรียบร้อยก่อนสมัครสอบเข้า อาจารย์ที่ปรึกษายังมีอิทธิพลต่อชีวิตนักศึกษาวิจัยหลายด้าน จึงควรรหาข้อมูลอย่างละเอียดถี่ถ้วน

ค้นหาข้อมูล

ค้นหาข้อมูล
อาจารย์ที่ปรึกษา
/ นักวิจัย ในญี่ปุ่น

<http://researchmap.jp/>
<http://jglobal.jst.go.jp/en/>
<https://nrid.nii.ac.jp/en/index/>

รวบรวมข้อมูลและจัดทำโดย

องค์การสนับสนุนนักศึกษาแห่งประเทศไทย (JASSO)
159 อาคารเสริมมิตร ห้อง 1016/3 ชั้น 10
ถนนสุขุมวิท 21 (อโศก) แขวงคลองเตยเหนือ เขตวัฒนา กทม. 10110

สอบถามข้อมูลการศึกษาต่อประเทศญี่ปุ่นได้ที่

อีเมล: info@jeic-bangkok.org โทร: 02-661-7057

ติดตามข้อมูลการศึกษาต่อประเทศญี่ปุ่นได้ที่

เว็บไซต์: <http://www.jeic-bangkok.org>, www.studyinjapan.go.jp/en

Facebook: JASSO.Thailand



Download เอกสารข้อมูลศึกษาต่อประเทศญี่ปุ่น
<https://www.jeic-bangkok.org/publication>



JASSO

หน่วยงานอิสระของรัฐ

องค์การสนับสนุนนักศึกษา

แห่งประเทศไทย

Japan Student Services Organization