

ISUZU
KING OF TRUCKS

FVM
300/240

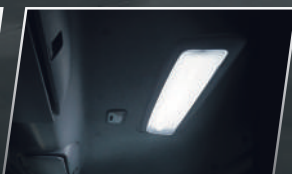


สุดยอดรถบรรทุกทุกต้อง...อีซูซุคิงออฟทรัคส์

ISUZU KING OF TRUCKS



• ใหม่! กระจังหน้าสีเงิน MATTE SILVER เสริมความเท่ เดิมพีคัด

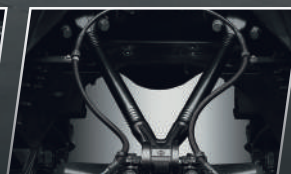


• ใหม่! ไฟในห้องโดยสารขนาดใหญ่ แบบ LED เพิ่มความสว่าง พร้อมความสะดวกสบายภายในห้องโดยสาร

• ใหม่! USB Charger สะดวกสบายยิ่งขึ้น



• ระบบเบรกแบบลมล้วน Full Air Brake เพิ่มความมั่นใจ ตอบสนองดีกว่า บำรุงรักษาง่าย



• ช่วงล่างหลังแบบแอมบและแชนรับแรงมีตุรุดตัว V ลดการสั่นสะเทือนช่วยให้เกาะถนน และทรงตัวได้ดีขึ้น



• เพลาลูกเหล็กขนาดใหญ่ แข็งแกร่งทนทาน ไม่ต้องบำรุงรักษาตลอดอายุการใช้งาน

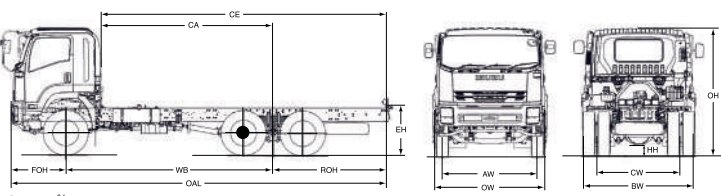
AIRBAG

FVM 300/240

| | | |
|---|------------------------|--|
| รายการ | | |
| น้ำหนักรวมน้ำหนักบรรทุก | (กก.) | |
| น้ำหนักหัวถัง-แอสซีส์* | | |
| หน้า | (กก.) | |
| หลัง | (กก.) | |
| รวม | (กก.) | |
| *น้ำหนักโดยประมาณ ไม่รวมน้ำหนักเชื้อเพลิง | | |
| สมรรถนะ (ที่น้ำหนักรวมน้ำหนักบรรทุก) | | |
| ความเร็วสูงสุดทางราบ | (กม./ชม.) | |
| ความสามารถในการไต่ทางชัน | % (องศา) | |
| เครื่องยนต์ | | |
| รุ่น | | |
| แบบ | | |
| จำนวนกระบอกสูบ | (สูบ) | |
| ความโตกระบอกสูบ x ช่วงชัก | (มม.) | |
| ความจุกระบอกสูบ | (ลิตร) | |
| กำลังสูงสุด (ECE net) | (แรงม้า/รอบต่อนาที) | |
| (ECE net) | (กิโลวัตต์/รอบต่อนาที) | |
| แรงบิดสูงสุด (ECE net) | (กก.-ม./รอบต่อนาที) | |
| (ECE net) | (นิวตัน-ม./รอบต่อนาที) | |
| อัตราส่วนกำลังอัด | (ต่อ 1) | |
| ระบบหล่อเย็น | | |
| ระบบระบายความร้อน | | |
| ระบบจ่ายเชื้อเพลิงและกรองอากาศ | | |
| เชื้อเพลิงแบบ | | |
| ระบบจ่ายเชื้อเพลิงแบบ | | |
| กรองน้ำมันเชื้อเพลิงแบบ | | |
| ความจุถังน้ำมันเชื้อเพลิง | (ลิตร) | |
| กรองอากาศแบบ | | |
| คลัตช์ | | |
| แบบ | | |
| ระบบควบคุมแบบ | | |
| เกียร์ | | |
| รุ่น | | |
| แบบ | | |
| อัตราทดเกียร์ | (เกียร์ : ต่อ 1) | |
| แอสซีส์ | | |
| แบบ | | |
| เพลลา | | |
| หน้า : แบบ | | |
| : ความสามารถในการรับน้ำหนัก | (กก.) | |
| หลัง : แบบ | | |
| : ความสามารถในการรับน้ำหนัก | (กก.) | |
| อัตราทดเพืองท้าย | (ต่อ 1) | |
| ระบบกันสะเทือน | | |
| หน้า : แบบ | | |
| หลัง : แบบ | | |
| ขนาดกระทะล้อและยาง | | |
| กระทะล้อ | | |
| ยาง | | |
| ระบบเบรก | | |
| แบบ | | |
| เบรกมือแบบ | | |
| เบรกช่วยแบบ | | |
| ระบบพวงมาลัย | | |
| แบบ | | |
| อัตราทด | (ต่อ 1) | |
| รัศมีวงเลี้ยวแคบสุด | (ม.) | |
| ระบบไฟฟ้าและอุปกรณ์ | | |
| แบตเตอรี่ | (โวลต์ / แอมป์-ชม.) | |
| อัลเตอร์เนเตอร์ | (โวลต์ / แอมป์) | |

| FVM34QSXXU | FVM34TSXXU | FVM34QNXXU | FVM34SNXXU | FVM34TNXXU | FVM34WNXXU |
|--|------------|------------|---|------------|------------|
| 25,000 | | | | | |
| 2,960 | 3,060 | 2,950 | 2,980 | 3,010 | 3,040 |
| 3,640 | 3,690 | 3,640 | 3,650 | 3,660 | 3,780 |
| 6,600 | 6,750 | 6,590 | 6,630 | 6,670 | 6,820 |
| 121 | | | 104 | | |
| 34.2 (18.9) | | | 18.0 (10.2) | | |
| อีซูซุดีเซล 6HK1-TCS | | | อีซูซุดีเซล 6HK1-TCN | | |
| 4 จังหวะ 24 วาล์ว ระบายความร้อนด้วยน้ำ สูบเรียง โอเวอร์เฮดแคมshaft คอมมอนเรล ไดเร็กอินเจคชั่น เทอร์โบ อินเทอร์คูลเลอร์ (ยูโร 3 หรือ มอก. 2315-2551) | | | | | |
| 6 | | | | | |
| 115 x 125 | | | | | |
| 7,790 | | | | | |
| 300 / 2,400 | | | 240 / 2,400 | | |
| 221 / 2,400 | | | 177 / 2,400 | | |
| 100 / 1,450 | | | 72 / 1,450 | | |
| 980 / 1,450 | | | 706 / 1,450 | | |
| 17.5 | | | | | |
| น้ำมันต้นผ่านไส้กรองหลัก และกรองไหลผ่านบางส่วนแบบรวมอยู่ในชุดเดียวกัน (คาร์ทริดจ์) พร้อมระบบหล่อเย็นน้ำมันเครื่อง แรงดัน หม้อน้ำรังผึ้งแบบท่อ และครีบ พร้อมถังน้ำสำรอง | | | | | |
| น้ำมันดีเซล | | | | | |
| มีน้ำมันเชื้อเพลิงแรงดันสูง | | | | | |
| ไส้กรองกระดาษ และกรองดักน้ำพร้อมไส้กรอง | | | | | |
| 200 | 370 | 200 | | 370 | |
| ไส้กรองกระดาษ | | | | | |
| แห้งแผ่นเดียว มีสปริงตัวหนอน | | | | | |
| ไฮดรอลิก พร้อมหม้อลมดันช่วย | | | | | |
| ES11109 | | | MZW6P | | |
| เกียร์ธรรมดา 9 เกียร์เดินหน้า เกียร์ 1 ถึง 8 เป็นเกียร์เชิงโครมเมท | | | เกียร์ธรรมดา 6 เกียร์เดินหน้า พร้อมโอเวอร์ไดรฟ เกียร์ 2 ถึง 6 เป็นเกียร์เชิงโครมเมท | | |
| โลว์พีเคช: 12.638 / 1:8.807 / 2:6.550 / 3:4.768 / 4:3.548 / 5:2.482 / 6:1.846 / 7:1.344 / 8:1.000 / ทยหลัง: 13.210 | | | 1:6.615 / 2:4.095 / 3:2.359 / 4:1.532 / 5:1.000 / 6:0.722 / ทยหลัง: 6.615 | | |
| บันไดเสริมเป็นช่วงๆ หน้าคัตรูปตัว "C" | | | | | |
| จีเวอร์ส เอลเลียต โอ-บีม | | | | | |
| 7,500 | | | | | |
| เบนโซ เพลาลอย อัตราทดเดี่ยว เพืองโฮปอยด์ | | | | | |
| 21,000 | | | | | |
| 3,727 (41/11) | | | 5,571 (39/7) | | |
| แท่นแผ่นรูปโค้งวางรับท้ายเหล็กกล้าพร้อมโซ่ยึดพวงกระบอกทำงาน 2 จังหวะ | | | | | |
| แท่นแผ่นรูปโค้งพร้อมเพลาทวนแท่น และแขนรับแรงบิด | | | | | |
| 7.50 ขอบ 22.5 นอตล่อ 10 ตัว | | | | | |
| 11R22.5-16PR (ยางเรเดียลแบบไม่มียางใน) | | | | | |
| พุดแอร์เบรก (ลมล้วน) วงจรคู่แยกทวน - หลัง | | | | | |
| ฝักเบรกล้อหน้า และหลังแบบ ลีดดิ่ง เทรลลิ่ง พร้อมระบบปรับระยะห่างผ้าเบรกอัตโนมัติ และอุปกรณ์ดักจับความชื้นในระบบเบรก | | | | | |
| สปริงเบรกบังคับที่เพลาน้ำ และเพลาลังคู่หน้า | | | | | |
| เบรกโอเลียว | | | | | |
| ลูกปืนหมุนวนรอบตัว มีเพาเวอร์ช่วย ชนิดปรับสูง-ต่ำ และแอนไต์ | | | | | |
| 22.4 | | | | | |
| 8.1 | 9.5 | 8.1 | 8.9 | 9.5 | 10.9 |
| 12 / 70 จำนวน 2 ลูก | | | | | |
| 24 / 60 | | | | | |

| ขนาดสัดส่วน | | | | | | | | | | | | | หน่วย : มม. | |
|------------------|-------|--------|-------|-------|-------|-------|-------|-------|-------|-------|-------|-------|-------------|-------|
| รุ่น | วาล์ว | OAL | WB | FOH | ROH | CE | CA | OW | AW | BW | CW | OH | HH | EH |
| FVM34QSXXU/QNXXU | | 8,700 | 4,800 | 1,250 | 2,650 | 6,640 | 3,990 | 2,485 | 2,055 | 2,460 | 1,850 | 2,930 | 255 | 1,101 |
| FVM34SNXXU | | 9,225 | 5,300 | | 2,675 | 7,165 | 4,490 | | | | | | | 1,100 |
| FVM34TSXXU/TNXXU | | 9,800 | 5,650 | | 2,900 | 7,740 | 4,840 | | | | | | | 1,101 |
| FVM34WNXXU | | 11,990 | 6,510 | | 4,230 | 9,930 | 5,700 | | | | | | | 1,102 |



บันทึกสำคัญ! รับประกัน 5 ปี ไม่จำกัดระยะทาง

5 ปี รับประกัน ไม่จำกัดระยะทาง

เมื่อซื้อรถตั้งแต่ 1 ก.ค. 2565 - 31 ก.ค. 2565

- เงื่อนไขเป็นไปตามที่บริษัทฯ กำหนด ระยะเวลาการรับประกันขึ้นอยู่กับรุ่นและอุปกรณ์ต่างๆ อาจแตกต่างกันตามที่อยู่ใบในสมุดรับประกัน
- บริการหลังการขาย มีใจเหนือระดับทั่วไทย ด้วยเครือข่ายการจำหน่าย อะไหล่ และกรมบริการหลังการขายกว่า 250 แห่ง ครอบคลุมทั่วประเทศ พร้อมระบบจัดส่งอะไหล่ด่วน "อีซูซุ พาร์ท เอ็กซ์เพรส" สร้างความมั่นใจเต็มเปี่ยม

ผู้จำหน่ายอีซูซุ

CATALOG NO.
THL-037, 040, 043, 046, 048, 050-18
 PR 0622 R1



สุดยอดรถบรรทุกทุกต้อง...อีซูซุคิงออฟทรัคส์

ISUZU KING OF TRUCKS



• ใหม่! กระจังหน้าสีเงิน MATTE SILVER เสริมความเท่ เดิมพันักัด



• ใหม่! ไฟในห้องโดยสารขนาดใหญ่ แบบ LED เพิ่มความสว่าง พร้อมความสะดวกสบายภายในห้องโดยสาร

• ใหม่! USB Charger สะดวกสบายยิ่งกว่า



• ระบบควบคุมการทรงตัวอัจฉริยะ- IESC ควบคุมการทรงตัวอัตโนมัติด้วยระบบอิเล็กทรอนิกส์ มาตรฐานใหม่แห่งความปลอดภัย



• ช่วงล่างหลังแบบแอมบและแอมรับแรงบิดรูปตัว V ลดการสั่นสะเทือนช่วยให้เกาะถนน และทรงตัวได้ดีขึ้น



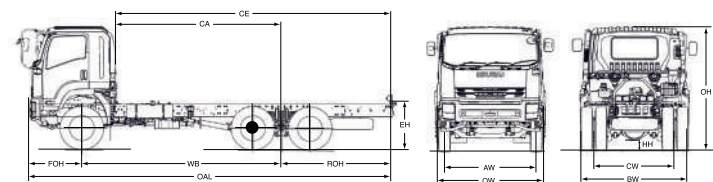
• เพลาลูกเหล็กขนาดใหญ่ แข็งแรงทนทาน ไม่ต้องบำรุงรักษาตลอดอายุการใช้งาน

AIRBAG

| รายการ | | รุ่น |
|--|------------------------|-------|
| น้ำหนักรวมน้ำหนักบรรทุก | | (กก.) |
| น้ำหนักหัวเก๋ง-แชสซีส์* | | |
| หน้า | (กก.) | |
| หลัง | (กก.) | |
| รวม | (กก.) | |
| *น้ำหนักโดยประมาณ ไม่รวมน้ำหนักเชื้อเพลิง | | |
| สมรรถนะ (ที่น้ำหนักรวมน้ำหนักบรรทุก) | | |
| ความเร็วสูงสุดบนทางราบ | (กม./ชม.) | |
| ความสามารถในการไต่ทางชัน | % (องศา) | |
| เครื่องยนต์ | | |
| รุ่น | | |
| แบบ | | |
| จำนวนกระบอกสูบ | (สูบ) | |
| ความโคจรกระบอกสูบ x ช่วงชัก | (มม.) | |
| ความจุกระบอกสูบ | (ลิตร) | |
| กำลังสูงสุด (ECE net) | (แรงม้า/รอบต่อนาที) | |
| (ECE net) | (กิโลวัตต์/รอบต่อนาที) | |
| แรงบิดสูงสุด (ECE net) | (กก.-ม./รอบต่อนาที) | |
| (ECE net) | (นิวตัน-ม./รอบต่อนาที) | |
| อัตราส่วนกำลังอัด | (ต่อ 1) | |
| ระบบหล่อเย็นแบบ | | |
| ระบบระบายความร้อนแบบ | | |
| ระบบจ่ายเชื้อเพลิงและกรองอากาศ | | |
| เชื้อเพลิงแบบ | | |
| ระบบจ่ายเชื้อเพลิงแบบ | | |
| กรองน้ำมันเชื้อเพลิงแบบ | | |
| ความจุถังน้ำมันเชื้อเพลิง | (ลิตร) | |
| กรองอากาศแบบ | | |
| คลัตช์ | | |
| แบบ | | |
| ระบบควบคุมแบบ | | |
| เกียร์ | | |
| รุ่น | | |
| แบบ | | |
| อัตราทดเกียร์ | (เกียร์ : ต่อ 1) | |
| แชสซีส์ | | |
| แบบ | | |
| เพลลา | | |
| หน้า : แบบ | | |
| : ความสามารถในการรับน้ำหนัก | (กก.) | |
| หลัง : แบบ | | |
| : ความสามารถในการรับน้ำหนัก | (กก.) | |
| อัตราทดเพืองท้าย | (ต่อ 1) | |
| ระบบกันสะเทือน | | |
| หน้า : แบบ | | |
| หลัง : แบบ | | |
| ขนาดกระทะล้อและยาง | | |
| กระทะล้อ | | |
| ยาง | | |
| ระบบเบรก** | | |
| แบบ | | |
| เบรกมือแบบ | | |
| เบรกช่วยแบบ | | |
| **สำหรับรุ่น FVM34QNAXU, SNAXU, TNAXU ติดตั้งระบบ ABS เป็นอุปกรณ์มาตรฐานจากโรงงาน / สำหรับรุ่น FVM34QNAXU, SNVXU, TNVXU ติดตั้งระบบ IESC เป็นอุปกรณ์มาตรฐานจากโรงงาน | | |
| ระบบพวงมาลัย | | |
| แบบ | | |
| อัตราทด | (ต่อ 1) | |
| รัศมีวงเลี้ยวแคบสุด | (ม.) | |
| ระบบไฟฟ้าและอุปกรณ์ | | |
| แบตเตอรี่ | (โวลต์ / แอมป์-ชม.) | |
| อัลเตอร์เนเตอร์ | (โวลต์ / แอมป์) | |

| FVM34QNAXU / VXU | FVM34SNAXU / VXU | FVM34TNAXU / VXU |
|---|------------------|------------------|
| | 25,000 | |
| 2,950 | 2,980 | 3,010 |
| 3,640 | 3,650 | 3,660 |
| 6,590 | 6,630 | 6,670 |
| เครื่องยนต์เซล GHK1-TCN | | |
| 4 จังหวะ 24 วาล์ว ระบายความร้อนด้วยน้ำ สูบเรียง โอเวอร์เฮดแคมชาฟท์ คอมมอนเรล ไตรเรคอินเจคชั่น เทอร์โบ อินเตอร์คูลเลอร์ (ยูโร 3 หรือ มอก.2315-2551) | | |
| 6 | | |
| 115 x 125 | | |
| 7,790 | | |
| 240 / 2,400 | | |
| 177 / 2,400 | | |
| 72 / 1,450 | | |
| 706 / 1,450 | | |
| 17.5 | | |
| น้ำมันต้นผ่านไส้กรองหลัก และกรองไหลผ่านบางส่วนแบบรวมอยู่ในชุดเดียวกัน (คาร์ทริดจ์) พร้อมระบบหล่อเย็นน้ำมันเครื่องแรงดัน หม้อน้ำรังผึ้งแบบท่อ และครีบ พร้อมถังน้ำสำรอง | | |
| น้ำมันดีเซล | | |
| มีน้ำมันเชื้อเพลิงแรงดันสูง | | |
| ไส้กรองกระดาษ และกรองดักน้ำพร้อมไส้กรอง | | |
| 200 | | 370 |
| ไส้กรองกระดาษ | | |
| แห้งแผ่นเดียว มีสปริงตัวหนอน | | |
| ไฮดรอลิก พร้อมหม้อลดแรงดัน | | |
| MZW6P | | |
| เกียร์กระปุก 6 เกียร์เดินหน้า พร้อมโอเวอร์ไดรฟ์ เกียร์ 2 ถึง 6 เป็นเกียร์ซิงโครเนซ | | |
| 1:6.615 / 2:4.095 / 3:2.359 / 4:1.532 / 5:1.000 / 6:0.722 / ทยหลัง:6.615 | | |
| บันไดเสริมเป็นช่วงๆ หน้าตัดรูปตัว "C" | | |
| โรเวอร์ส เอลเลียต โอ-ปิม | | |
| 7,500 | | |
| แบนโจ เพลาลอย อัตราทดเดียว เพื่องโฮปอยด์ | | |
| 21,000 | | |
| 5,571 (39/7) | | |
| แหวนแผ่นรูปโค้งวงรีทำด้วยเหล็กกล้าพร้อมล็อกอัพทรงกระบอกทำงาน 2 จังหวะ | | |
| แหวนแผ่นรูปโค้งพร้อมเพลาลูกหน้าและหน้า และแขนรับแรงบิด | | |
| 7.50 ขอบ 22.5 นอตล้อ 10 ตัว | | |
| 11R22.5-16PR (ยางเรเดียลแบบไม่มียางใน) | | |
| พูลเออร์เบรก (ลมล้วน) วงจรคู่แยกหน้า - หลัง | | |
| ฝักเบรกล้อหน้า และหลัง แบบ สติ๊ด เทลลิ่ง พร้อมระบบปรับระยะห่างผ้าเบรกอัตโนมัติ และอุปกรณ์ดักจับความชื้นในระบบเบรก | | |
| สปริงเบรกบังคับที่เพลาลูกหน้า และเพลาลูกหลังคู่หน้า | | |
| เบรกโอเลีย | | |
| ลูกปืนหมุนนรอบตัว มีเพาเวอร์ช่วย ชนิดปรับสูง-ต่ำ และอนได | | |
| 8.1 | 8.9 | 9.5 |
| 12 / 70 จำนวน 2 ลูก | | |
| 24 / 60 | | |

| รุ่น | วาล์ว | OAL | WB | FOH | ROH | CE | CA | OW | AW | BW | CW | OH ประมาณ | HH ประมาณ | EH ประมาณ |
|------------------|-------|-------|-------|-------|-------|-------|-------|-------|-------|-------|-------|--------------|--------------|--------------|
| FVM34QNAXU / VXU | | 8,700 | 4,800 | 1,250 | 2,650 | 6,640 | 3,990 | 2,485 | 2,055 | 2,460 | 1,850 | 2,930 | 255 | 1,101 |
| FVM34SNAXU / VXU | | 9,225 | 5,300 | | 2,675 | 7,165 | 4,490 | | | | | | | 1,100 |
| FVM34TNAXU / VXU | | 9,800 | 5,650 | | 2,900 | 7,740 | 4,840 | | | | | | | 1,101 |



● เพลลาขับ
หมายเหตุ : อุปกรณ์ในรูปและรายละเอียดต่างๆ อาจมีการเปลี่ยนแปลงโดยไม่ต้องแจ้งให้ทราบล่วงหน้า
: ก่อนใช้งานโปรดศึกษาวิธีการใช้งานจากคู่มือการใช้งานโดยละเอียด เพื่อความปลอดภัย และประสิทธิภาพในการใช้งาน

นับถือ! รับประกัน 5 ปี ไร้จำกัดระยะทาง

5 ปี รับประกัน ไร้จำกัดระยะทาง

เมื่อซื้อรถตั้งแต่ 1 ก.ค. 2565 - 31 ก.ค. 2565

- เงื่อนไขเป็นไปตามที่บริษัทฯ กำหนด ระยะเวลาการรับประกันขึ้นอยู่กับรุ่นและอุปกรณ์ต่างๆ อาจแตกต่างกันตามที่อยู่ใบในสมุดรับประกัน
- บริการหลังการขาย มีหัวใจเหนือระดับทั่วไทย ด้วยเครือข่ายการจำหน่าย อะไหล่ และการบริการหลังการขายกว่า 250 แห่ง ครอบคลุมทั่วประเทศ พร้อมระบบจัดส่งอะไหล่ด่วน "ฮิสซู่ พาร์ท เอ็กซ์เพรส" สร้างความมั่นใจเต็มเปี่ยม

ผู้จำหน่ายฮิสซู่

CATALOG NO.
THL-038-039, 041-042, 044-045-18
PR 0622