

ISUZU
KING OF TRUCKS

FTR
240



สุดยอดรถบรรทุกทุกต้อง...อีซูซุคิงออฟทรัคส์

ISUZU KING OF TRUCKS



• ใหม่! กระจังหน้าสีเงิน MATTE SILVER
เสริมความเท่ เดิมพันัก



• ระบบเบรกแบบลมลิ้น Full Air Brake
เพิ่มความมั่นใจ ตอนสเบองติกว่า บำรุง
รักษาง่าย



• ใหม่! ไฟในห้องโดยสารขนาดใหญ่ แบบ
LED เพิ่มความสว่าง พร้อมความสะดวก
สบายภายในห้องโดยสาร
• ใหม่! USB Charger สะดวกสบายยิ่งกว่า



• เบาะนั่งคนขับแบบถุงลม Air Suspension
Driver Seat ปรับความนุ่มนวลตามน้ำหนัก
คนขับ ลดความเมื่อยล้า แน่ช้ขี้ทางไกล



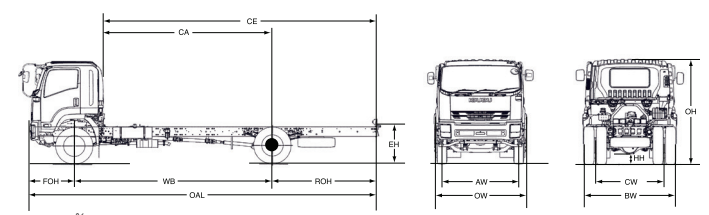
ระบบ-ต่อตัวตั้ง
ยาวพิเศษ
8.89 เมตร
• ระบบ-ต่อตัวตั้งยาวพิเศษ 8.89 เมตร
เพิ่มพื้นที่บรรทุกสินค้า เพิ่มกำไรต่อเที่ยว
สูงสุด

AIRBAG

รายการ		รุ่น
น้ำหนักกรวมน้ำหนักบรรทุก		(กก.)
น้ำหนักหัวถัง-แชสซีส์*		
หน้า	(กก.)	
หลัง	(กก.)	
รวม	(กก.)	
*น้ำหนักโดยประมาณ ไม่รวมน้ำหนักเชื้อเพลิง		
สมรรถนะ (ที่น้ำหนักกรวมน้ำหนักบรรทุก)		
ความเร็วสูงสุดบนทางราบ	(กม./ชม.)	
ความสามารถในการไต่ทางชัน	% (องศา)	
เครื่องยนต์		
รุ่น		
แบบ		
จำนวนกระบอกสูบ	(สูบ)	
ความโตกระบอกสูบ x ช่วงชัก	(มม.)	
ความจุกระบอกสูบ	(ลิตร)	
กำลังสูงสุด	(ECE net) (แรงม้า/รอบต่อนาที)	
	(ECE net) (กิโลวัตต์/รอบต่อนาที)	
แรงบิดสูงสุด	(ECE net) (กก.-ม./รอบต่อนาที)	
	(ECE net) (นิวตัน-ม./รอบต่อนาที)	
อัตราส่วนกำลังอัด	(ต่อ 1)	
ระบบหล่อเย็นแบบ		
ระบบระบายความร้อนแบบ		
ระบบจ่ายเชื้อเพลิงและกรองอากาศ		
เชื้อเพลิงแบบ		
ระบบจ่ายเชื้อเพลิงแบบ		
กรองน้ำมันเชื้อเพลิงแบบ		
ความจุถังน้ำมันเชื้อเพลิง	(ลิตร)	
กรองอากาศแบบ		
คลัตช์		
แบบ		
ระบบควบคุมแบบ		
เกียร์		
รุ่น		
แบบ		
อัตราทดเกียร์	(เกียร์ / ต่อ 1)	
แชสซีส์		
แบบ		
เพลลา		
หน้า : แบบ		
: ความสามารถในการรับน้ำหนัก	(กก.)	
หลัง : แบบ		
: ความสามารถในการรับน้ำหนัก	(กก.)	
อัตราทดเฟืองท้าย	(ต่อ 1)	
ระบบกันสะเทือน		
หน้า : แบบ		
หลัง : แบบ		
ขนาดกระทะล้อและยาง		
กระทะล้อ		
ยาง		
ระบบเบรก		
แบบ		
เบรกมือแบบ		
เบรกช่วยแบบ	** สำหรับรุ่น FTR34QXSXT ติดตั้งระบบ HSA เป็นอุปกรณ์มาตรฐานจากโรงงาน	
ระบบพวงมาลัย		
แบบ		
อัตราทด	(ต่อ 1)	
รัศมีวงเลี้ยวแคบสุด	(ม.)	
ระบบไฟฟ้าและอุปกรณ์		
แบตเตอรี่	(โวลต์ / แอมป์-ชม.)	
อัลเตอร์เนเตอร์	(โวลต์ / แอมป์)	

FTR34JXXU	FTR34LXXU	FTR34PXXU	FTR34QXXU	FTR34QXSXT	FTR34UXXT
15,000					
2,880	2,840	2,900	2,930	2,960	3,010
1,800	1,930	1,980	2,040	2,040	2,080
4,680	4,770	4,880	4,970	5,000	5,090
116					
32.0 (17.7)					
อีซูซุดีเซล 6HK1-TCN					
4 จังหวะ 24 วาล์ว ระบบความดันน้ำ สูบแรงดัน ไอวอร์ไฮดรอลิกคอมพาร์ท คอมมอนเรล ไดเรกอินเจคชั่น เทอร์โบ อินเตอร์คูลเลอร์ (ยูโร 3 หรือ มอก.2315-2551)					
6					
115 x 125					
7,790					
240 / 2,400					
177 / 2,400					
72 / 1,450					
706 / 1,450					
17.5					
น้ำมันต้นผ่านไส้กรองหลัก และกรองไหลผ่านบางส่วนแบบรวมอยู่ในชุดเดียวกัน (คาร์ทริดจ์) พร้อมระบบหล่อเย็นน้ำมันเครื่องแรงดัน หรือน้ำมันเครื่องแบบท้อ และควีน พร้อมถังน้ำมันสำรอง					
น้ำมันดีเซล					
มีน้ำมันเชื้อเพลิงแรงดันสูง					
ไส้กรองกระดาษ และกรองคักน้ำพร้อมไส้กรอง					
200					
ไส้กรองกระดาษ					
แห้งแผ่นเดียว มีสปริงตัวหนอน					
พลาซมาคอปป์พร้อมล็อกอัพ					
แห้งแผ่นเดียว มีสปริงตัวหนอน					
ไฮดรอลิก พร้อมหม้อลมดันช่วย					
MZWP					
เกียร์ธรรมดา					
เกียร์กึ่งอัตโนมัติ ความจุการเข้าเกียร์					
แบบอัตโนมัติ (เกียร์สมูทเทอร์)					
เกียร์ธรรมดา					
6 เกียร์เดินหน้า พร้อมไอวอร์ไดรฟ์ เกียร์ 2 ถึง 6 เป็นเกียร์โครนเมซ					
1:6.615 / 2:4.095 / 3:2.359 / 4:1.532 / 5:1.000 / 6:0.722 / ulyหลัง:6.615					
บันไดเสริมเป็นช่วงๆ หน้าคิวดรูปตัว "C"					
จิวเวอร์ส เอลเลียต ไอ-มิน					
7,500					
แบนโจ เพลลาอย อัตราทดเดียว เฟืองไฮโปอยด์					
10,600					
5.571 (39/7)					
แหวนแผ่นรูปโค้งวงรีทำด้วยเหล็กกล้าพร้อมโซ่ข้อต่อทรงบ็อกซ์งาน 2 จังหวะ					
แหวนแผ่นรูปโค้งวงรีทำด้วยเหล็กกล้า					
7.00T ขอบ 20 นอดล้อ 10 ตัว	7.50 ขอบ 22.5 นอดล้อ 10 ตัว				
10.00-20-16PR (ยางผ้าใบ)	11R22.5-16PR (ยางเรเดียลแบบไม่มียางใบ)				
พุดแอร์เบรก (ลมด้าน) วงจรคู่แยกหน้า - หลัง ผักเบรกล้อหน้า และหลัง แบบ ลีดคิง เทรลลิ่ง พร้อมระบบปรับระยะห่างผ้าเบรกอัตโนมัติ และอุปกรณ์ดักจับความชื้นในระบบเบรก					
สปริงเบรกบังคับที่เพลลาหลัง					
เบรกโอเลีย					
ลูกปืนหมุนวนรอบตัว มีเพาเวอร์ช่วย ชนิดปรับสูง-ต่ำ และอนโมดิ					
22.4					
6.5	7.3	8.6	9.4	11.1	
12 / 70 จำนวน 2 ลูก					
24 / 60					

รุ่น	รหัส	OAL	WB	FOH	ROH	CE	CA	OW	AW	BW	CW	OH	HH	EH
FTR34JXXU		6,350	3,800	1,250	1,300	4,290	2,990	2,485	2,055	2,425	1,820	2,875	265	1,073
FTR34LXXU		7,500	4,300		1,950	5,440	3,490							1,076
FTR34PXXU		8,650	5,060		2,340	6,590	4,250							1,071
FTR34QXXU / QXSXT		9,750	5,560		2,940	7,690	4,750							1,073
FTR34UXXT		10,950	6,600		3,100	8,890	5,790							1,070



(สเปคเครื่องหลังคาและสเปคเครื่องข้างหัวถังเป็นอุปกรณ์สั่งพิเศษ)

มันก็สุด! รับประกัน 5 ปี ไม่จำกัดระยะทาง

5 ปี รับประกัน ไม่จำกัดระยะทาง

เมื่อซื้อรถตั้งแต่ 1 ต.ค. 2565 - 31 ส.ค. 2565

- เงื่อนไขเป็นไปตามที่บริษัทฯ กำหนด ระยะเวลารับประกันขึ้นอยู่กับรุ่นและอุปกรณ์ต่างๆ อาจแตกต่างกันตามที่อยู่ใบในสมุดรับประกัน
- บริการหลังการขาย มีใจเหนือระดับทั่วไทย ด้วยเครือข่ายการจำหน่าย อะไหล่ และการบริการหลังการขายกว่า 250 แห่ง ครอบคลุมทั่วประเทศ พร้อมระบบจัดส่งอะไหล่ด่วน "อีซูซุ พาร์ท เอ็กซ์เพรส" สร้างความมั่นใจเต็มเปี่ยม

ผู้จำหน่ายอีซูซุ

CATALOG NO. THL-011-17/001-18/033-036-18

PR 0622 R1