



STAR NAVIGATOR



5 Nights

Cruises To Japan & Korea (Sun)

CRKEE-SN05



Fly Cruise Early Bird Promotion

 Keelung

เดินทาง มี.ค.-พ.ย.69

เริ่มต้นท่านละ / ห้องไม่มีหน้าต่างพักคู่

17,900.-

 รวมภาษีท่าเรือแล้ว



อารมณดีทัวร์
R ROM D EXPERIENCE CO.,LTD.
 116 ซอยรามคำแหง 30/1 (รามวิลล่า)
 แขวงหัวหมาก เขตบางกะปิ กรุงเทพฯ 10240
 ใบอนุญาตเลขที่ 11/11380



☎ 02-114-7050 | LINE ID: @rromdtour | f rromdtour | www.rromdtour.com

STAR NAVIGATOR

เส้นทาง : จีหลง (ไต้หวัน) - เกาหลี-ญี่ปุ่น - จีหลง (ไต้หวัน) 5 คืน

เดินทาง มีนาคม - พฤศจิกายน 2569

5 Night Korea & Japan Cruises

Jeju - Kagoshima - Naha Cruise (Sun)

Mar 29* | Apr 12 | May 3 | Aug 16, 30

DAY	DESTINATION	ETA	ETD
Sun	Keelung	-	8pm
Mon	High Seas	-	-
Tue	Jeju	6am (7am)	5pm (6pm)
Wed	Kagoshima	10am (11am)	7pm (8pm)
Thu	Naha	2pm (3pm)	9pm (10pm)
Fri	Keelung	3pm	-

*Ship will arrive Sasebo on Wed at 6am (7am) & departs at 3pm (4pm).

Busan - Nagasaki - Naha Cruise (Sun)

Mar 1 | May 24 | Sep 27 | Nov 22

DAY	DESTINATION	ETA	ETD
Sun	Keelung	-	8pm
Mon	High Seas	-	-
Tue	Busan	9am(10am)	7pm (8pm)
Wed	Nagasaki	6am (7am)	3pm (4pm)
Thu	Naha	2pm(3pm)	9pm (10pm)

5 Night Kyushu Cruises

Kagoshima - Kumamoto - Naha Cruise (Sun)

Mar 8 | May 17 | Jun 7, 21 | Jul 12 | Aug 23 Sep 13
 Oct 18 Nov 15

DAY	DESTINATION	ETA	ETD
Sun	Keelung	-	8pm
Mon	High Seas	-	-
Tue	Kagoshima	7am (8am)	7pm (8pm)
Wed	Kumamoto	6am (7am)	3pm (4pm)
Thu	Naha	2pm (3pm)	9pm (10pm)
Fri	Keelung	3pm	-

Fukuoka - Nagasaki - Naha Cruise (Sun)

May 10 | Jul 26 | Aug 9

DAY	DESTINATION	ETA	ETD
Sun	Keelung	-	8pm
Mon	High Seas	-	-
Tue	Fukuoka	8am (9am)	7pm (8pm)
Wed	Nagasaki	6am (7am)	3pm (4pm)
Thu	Naha	2pm (3pm)	9pm (10pm)
Fri	Keelung	3pm	-

5 Night Kobe/Osaka* & Kochi Cruises

Osaka - Kochi Cruise (Sun)

Jun 28* | Oct 25* | Nov 29

DAY	DESTINATION	ETA	ETD
Sun	Keelung	-	4pm
Mon	High Seas	-	-
Tue	Kobe	2pm (3pm)	11.59pm (1am)
Wed	Kochi	10am (11am)	7pm (8pm)
Thu	High Seas	-	-
Fri	Keelung	4pm	-

* Ship will arrive Kochi on Tues at 10am (11am) & departs at 7pm (8pm), arrives in Osaka at 6am (7am) & departs 4pm (5pm).

A Realm of Relaxation Awaits

Step aboard our 268m long intrepid vessel and discover the exotic mix of Eastern and Western cultures, lounging in Italian design themed spaces.



FLEET OVERVIEW

Gross Tonnage	Decks	
75,338 tons	13	
Staterooms	Length	Width
926	268m	32m
Passenger Capacity		
1,854 (Lower Berth)		

DAY 1

ท่าเรือ จีหลง (ไต้หวัน)

🌐 (-/-/เย็น)

..... น.

Check in ณ ท่าเรือ Keelung East Passenger Terminal หรือ ท่าเรือ Keelung West Passenger Terminal (ท่านควรมาถึงท่าเรือเพื่อเช็คอินเข้าเรือก่อนอย่างน้อย 3 ชั่วโมง) (ไม่มีบริการรถรับ-ส่ง)

คำแนะนำการเดินทาง : การเดินทางจากสนามบินเถาหยวน (Taiwan Taoyuan International Airport) ไปยังท่าเรือสำราญ Keelung มีหลายวิธีให้เลือกตามความสะดวก ใช้เวลาประมาณ 2 ชั่วโมง ท่านสามารถเรียกแท็กซี่ , MRT , รถบัส

ที่อยู่ท่าเรือ : Keelung East Passenger Terminal, No.1, Chung-Cheng Road, Keelung 20202, Taiwan R.O.C. หรือ Keelung West Passenger Terminal, No. 16, Gangxi Street, Renai District, Keelung

..... น.

กรุณาดูตารางเรือด้านบนเป็นหลักเรือล่องออกจากท่าเรือ Keelung ประเทศไต้หวัน

ทุกท่านจะต้องเข้าร่วมการซ้อมระบบรักษาความปลอดภัยของท่าเรือตามกฎหมายของการล่องเรือสากล 1 ชั่วโมง ก่อนเรือออกเดินทาง

เย็น

🌐 บริการอาหารเย็น ณ ห้องอาหารได้ตามอัธยาศัย

กลางวัน

📍 บริการอาหารกลางวัน ณ ห้องอาหารตามที่ทางเรือเตรียมไว้ให้



เย็น

📍 บริการอาหารเย็น ณ ห้องอาหารตามที่ทางเรือเตรียมไว้ให้

หลังจากนั้น ท่านสามารถรับชมการแสดงที่ห้องโชว์หลัก หรือดนตรีสดตามบาร์ต่างๆทั่วทั้งลำเรือ หลังจากนั้นพักผ่อนตามอัธยาศัย

DAY 3-4 เกาหลี หรือ ญี่ปุ่น (ขึ้นอยู่กับวันเดินทางที่ลูกค้าเลือก) 📍 (เช้า/กลางวัน/เย็น)

เช้า

📍 บริการอาหารเช้า ณ ห้องอาหารตามที่ทางเรือเตรียมไว้ให้

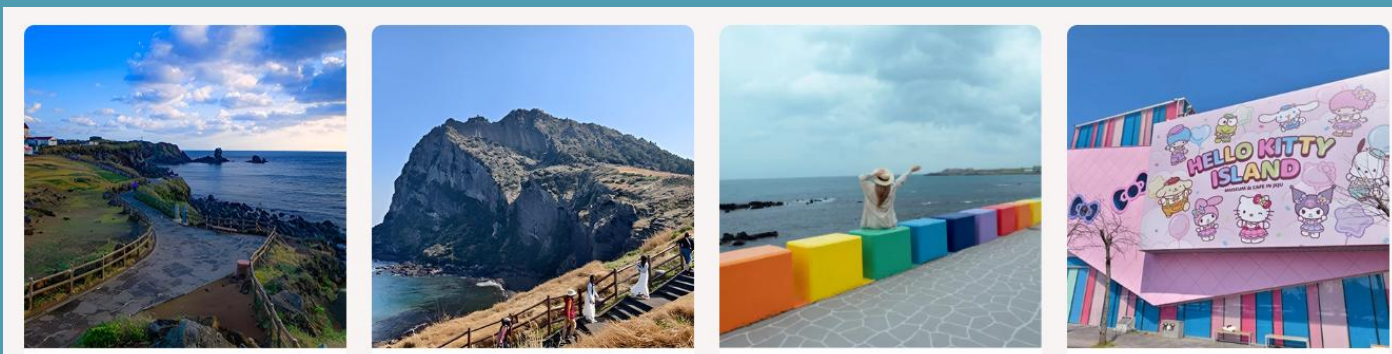
..... น.

เรือสำราญเทียบท่า ณ ท่าเรือ ประเทศ เกาหลี หรือ ญี่ปุ่น

ท่านสามารถซื้อ Shore Excursions บนเรือได้เลย หรือสามารถเที่ยวเองได้เช่นกัน

(กรุณากลับมาขึ้นเรือก่อนเวลาเรือออก 1 ชั่วโมง)

ท่านสามารถดูเวลาเรือเข้าและออกตามตารางเรือด้านบน





*****สำหรับท่านที่ไม่ได้ลงไปที่ยวบนฝั่งสามารถใช้กิจกรรมต่างๆของเรือได้ตามปกติ

ยกเว้นคาลิโน และ Duty Free จะปิด*****

..... น. เรือสำราญออกจากท่าเรือ ประเทศ เกาหลี หรือ ญี่ปุ่น

DAY 5

ท่าเรือ Naha ญี่ปุ่น

🕒 (เช้า/กลางวัน/เย็น)

เช้า 🕒 บริการอาหารเช้า ณ ห้องอาหารตามที่ทางเรือเตรียมไว้ให้

..... น. เรือสำราญเทียบท่า ณ ท่าเรือ Naha , ญี่ปุ่น

หมายเหตุ: เดินทาง Jun 28* | Oct 25* | Nov29 เส้นทาง Osaka - Kochi เรือจะล่องน่าน้ำสากล
ในวันที่ห้า ของการเดินทาง

ท่านสามารถซื้อ Shore Excursions บนเรือได้เลย หรือสามารถเที่ยวเองได้เช่นกัน

(กรุณากลับมาขึ้นเรือก่อนเวลาเรือออก 1 ชั่วโมง)

ท่านสามารถดูเวลาเรือเข้าและออกตามตารางเรือด้านบน



จุดท่องเที่ยวใกล้ท่าเรือสำราญนาสะ

1. ถนนโคคุไซโดริ (Kokusai Dori)

ถนนสายหลักของนาสะที่เต็มไปด้วยร้านค้า ร้านอาหาร และคาเฟ่ เหมาะสำหรับการเดินเล่น ชิมขนมท้องถิ่นอย่างเบนิอิโมะ (มันม่วง) และเลือกซื้อของฝาก เช่น เสื้อคาริยูชิ (เสื้อฮาวายสไตล์โอกินาวา) และเครื่องแก้วริวกิว

2. ตลาดมาคิชิ (Makishi Public Market)

ตลาดสดใจกลางเมืองที่คุณสามารถลิ้มลองอาหารทะเลสด ๆ และอาหารท้องถิ่นอื่น ๆ ได้ ชั้นสองของตลาดมีร้านอาหารที่สามารถนำวัตถุดิบจากตลาดมาปรุงอาหารให้คุณได้ทันที

3. ศาลเจ้านามิโนะอุเอะ (Naminoue Shrine)

ศาลเจ้าชินโตที่ตั้งอยู่บนหน้าผาริมทะเล มีวิวทะเลที่สวยงามและเป็นจุดถ่ายรูปยอดนิยม ศาลเจ้านี้เคยเป็นสถานที่ศักดิ์สิทธิ์ของศาสนาเรียวกิวก่อนจะกลายเป็นศาลเจ้าชินโตในภายหลัง

4. สวนชิกิโนเอะ (Shikinaen Garden)

สวนสไตล์ญี่ปุ่นผสมจีนที่เคยเป็นที่พักผ่อนของราชวงศ์เรียวกิว มีสระน้ำ ศาลา และสะพานหินที่สวยงาม สวนนี้ได้รับการขึ้นทะเบียนเป็นมรดกโลกโดยยูเนสโก

5. ปราสาทชูริ (Shuri Castle)

อดีตพระราชวังของราชวงศ์เรียวกิวที่มีสถาปัตยกรรมโดดเด่นผสมผสานระหว่างญี่ปุ่นและจีน แม้จะได้รับความเสียหายจากไฟไหม้ในปี 2019 แต่ก็ยังคงเป็นสถานที่ท่องเที่ยวที่น่าสนใจ

6. พิพิธภัณฑ์จังหวัดโอกินาวา (Okinawa Prefectural Museum)

พิพิธภัณฑ์ที่รวบรวมประวัติศาสตร์ ศิลปะ และธรรมชาติของโอกินาวา มีการจัดแสดงที่น่าสนใจและให้ความรู้เกี่ยวกับวัฒนธรรมท้องถิ่น

7. ชายหาดนามิโนะอุเอะ (Naminoue Beach)

ชายหาดที่ตั้งอยู่ใกล้ศาลเจ้านามิโนะอุเอะ เหมาะสำหรับการพักผ่อน เล่นน้ำทะเล หรือเดินเล่นริมชายหาด

8. อุทยานนามิโนะอุเอะ อูมิโซระ (Naminoue Umisora Park)

อุทยานที่มีพื้นที่สำหรับดำน้ำและสโน้กเกิล เหมาะสำหรับผู้ที่ชื่นชอบกิจกรรมทางน้ำ

9. ย่านเครื่องปั้นดินเผาโทบะ (Tsuboya Pottery District)

ย่านที่มีร้านค้าจำหน่ายเครื่องปั้นดินเผาแบบดั้งเดิมของโอกินาวา คุณสามารถชมการทำงานของช่างฝีมือและเลือกซื้อของฝากที่เป็นเอกลักษณ์

***** สำหรับท่านที่ไม่ได้ลงไปที่ยวบนฝั่งสามารถใช้กิจกรรมต่าง ๆ ของเรือได้ตามปกติ

ยกเว้นคาลิโน และ Duty Free จะปิด*****

ช่วงคำ เรือจะมีแท็กกระเป๋าและกำหนดการลงจากเรือให้ท่านในห้องพักของท่าน ให้ท่านนำกระเป๋าเดินทางของท่านวางไว้หน้าห้องเพื่อให้พนักงานนำลงไปที่ท่าเรือในวันรุ่งขึ้น (สิ่งของที่ท่านจำเป็นต้องใช้ระหว่างวันให้ท่านแยกใส่ในกระเป๋าถือ)

**** ถ้าท่านใดมีความประสงค์จะถือกระเป๋าเดินทางลงด้วยตนเองไม่จำเป็นต้องวางไว้ที่หน้าห้องพัก****

****คืนนี้ท่านสามารถเคลียร์ค่าใช้จ่ายทั้งหมดกับทางเรือได้เพื่อความสะดวกในวันถัดไป****

..... น. เรือสำราญออกจากท่าเรือ Naha , ญี่ปุ่น

DAY 6 ท่าเรือ จีหลง (ไต้หวัน)

🍷 (เช้า/-/-)

เช้า 🍷 บริการอาหารเช้า ณ ห้องอาหารตามที่ทางเรือเตรียมไว้ให้

กรุณาตรวจสอบสิ่งของ ของท่านก่อนออกจากท่าเรือ

..... น. เรือเทียบท่า ณ Keelung East Passenger Terminal หรือ ท่าเรือ Keelung West Passenger Terminal

ประเทศไต้หวัน หลังจากทุกท่านลงจากเรือจะผ่าน พิธีการตรวจคนเข้าเมืองและรับ กระเป๋าเดินทางของท่านด้านล่าง



อัตราค่าบริการและเงื่อนไขรายการท่องเที่ยว ราคาต่อท่าน

จองภายใน 31 มกราคม 2569

5 Night Korea & Japan Cruises

Jeju - Kagoshima - Naha Cruise (Sun)

Mar 29* | Apr 12 | May 3 | Aug 16, 30

DAY	DESTINATION	ETA	ETD
Sun	Keelung	-	8pm
Mon	High Seas	-	-
Tue	Jeju	6am (7am)	5pm (6pm)
Wed	Kagoshima	10am (11am)	7pm (8pm)
Thu	Naha	2pm (3pm)	9pm (10pm)
Fri	Keelung	3pm	-

* Ship will arrive Sasebo on Wed at 6am (7am) & departs at 3pm (4pm).

Busan - Nagasaki - Naha Cruise (Sun)

Mar 1 | May 24 | Sep 27 | Nov 22

DAY	DESTINATION	ETA	ETD
Sun	Keelung	-	8pm
Mon	High Seas	-	-
Tue	Busan	9am(10am)	7pm (8pm)
Wed	Nagasaki	6am (7am)	3pm (4pm)
Thu	Naha	2pm(3pm)	9pm (10pm)

5 Night Kyushu Cruises

Kagoshima - Kumamoto - Naha Cruise (Sun)

Mar 8 | May 17 | Jun 7, 21 | Jul 12 | Aug 23 | Sep 13
Oct 18 | Nov 15

DAY	DESTINATION	ETA	ETD
Sun	Keelung	-	8pm
Mon	High Seas	-	-
Tue	Kagoshima	7am (8am)	7pm (8pm)
Wed	Kumamoto	6am (7am)	3pm (4pm)
Thu	Naha	2pm (3pm)	9pm (10pm)
Fri	Keelung	3pm	-

Fukuoka - Nagasaki - Naha Cruise (Sun)

May 10 | Jul 26 | Aug 9

DAY	DESTINATION	ETA	ETD
Sun	Keelung	-	8pm
Mon	High Seas	-	-
Tue	Fukuoka	8am (9am)	7pm (8pm)
Wed	Nagasaki	6am (7am)	3pm (4pm)
Thu	Naha	2pm (3pm)	9pm (10pm)
Fri	Keelung	3pm	-

5 Night Kobe/Osaka* & Kochi Cruises

Osaka - Kochi Cruise (Sun)

Jun 28* | Oct 25* | Nov 29

DAY	DESTINATION	ETA	ETD
Sun	Keelung	-	4pm
Mon	High Seas	-	-
Tue	Kobe	2pm (3pm)	11.59pm (1am)
Wed	Kochi	10am (11am)	7pm (8pm)
Thu	High Seas	-	-
Fri	Keelung	4pm	-

* Ship will arrive Kochi on Tues at 10am (11am) & departs at 7pm (8pm), arrives in Osaka at 6am (7am) & departs 4pm (5pm).

Ex-Keelung 5N -Korea - Japan Cruise (Sun)

ห้องพัก	ท่านที่ 1-2	ท่านที่ 3-4	พักเดี่ยว	ทารก	ค่าบริการพนักงานเรือ
ISS - INTERIOR STATEROOM	17,900	10,900	31,900	8,900	3,000 NTD/ท่าน
OSS - OCEANVIEW STATEROOM	22,900	13,900	41,900	9,900	3,000 NTD/ท่าน
BSS - BALCONY STATEROOM	26,900	15,900	50,900	10,900	4,000 NTD /ท่าน
DPS - PALACE SUITE	53,900	28,900	104,900	16,900	5,000 NTD /ท่าน
DPP - PALACE PENTHOUSE	53,900	28,900	104,900	16,900	5,000 NTD /ท่าน

** ก่อนทำการจอง กรุณาเช็คห้องว่างก่อนทุกครั้ง **



PASSPORT

หนังสือเดินทางต้องมีอายุใช้งาน
คงเหลือมากกว่า 6 เดือน

ในการจอง หากหนังสือเดินทางท่านหมดอายุ หรือยัง
ไม่มี หนังสือเดินทาง
ท่านสามารถใช้ สำเนาเล่มเดิม หรือ สำเนาบัตร
ประชาชน ส่งเข้ามาทำการจองได้ก่อน

**** สำคัญมาก ****

ในการต่ออายุเล่มใหม่หรือทำใหม่ ท่าน จำเป็นต้องดู
ตัวสะกดชื่อ นามสกุล ให้ตรงตามเอกสารจอง

ราคานี้รวม

- ✓ ห้องพักรับรองบนเรือ ตามแบบที่ลูกค้าเลือก บนเรือจำนวน 5 คืน
- ✓ ภาษีท่าเรือ
- ✓ อาหารทุกมื้อบนเรือ ในห้อง บัฟเฟ้ และ ห้องอาหารหลัก
- ✓ กิจกรรมสันทนาการ และ กิจกรรมต่างๆบนเรือ

ราคานี้ไม่รวม

- ❖ Gratuity / Service Charge ทิปส์ พนักงานบนเรือ ตามระบบสากล ทางเรือจะเรียกเก็บเข้า Cruise Card บัตรประจำตัวบนเรือของท่าน ตามประเภทห้องพัก รายละเอียดดังนี้
INSIDE / OCEANVIEW 600 NTD /BALCONY 800 NTD/ PALACE SUITE 1,000 NTD ต่อท่านต่อคืน
- ❖ Visa สำหรับหนังสือเดินทางต่างชาติ
- ❖ รถรับส่งจากสนามบิน-ท่าเรือ-สนามบิน
- ❖ ตัวเครื่องบิน กรุงเทพฯ-ไต้หวัน-กรุงเทพฯ
- ❖ ห้องอาหารพิเศษ Specialty Restaurant
- ❖ ค่าบริการซักรีด และค่าใช้จ่ายส่วนตัว
- ❖ โซฟพิเศษต่างๆ นอกเหนือจากโซนหลัก
- ❖ แพ้คเก็จเครื่องดื่ม และเครื่องดื่มนอกเหนือจากมือหลักที่เป็น Complimentary ของเรือ
- ❖ ค่าอินเทอร์เน็ต Wi-Fi

การยกเลิก

- ไม่สามารถยกเลิกได้ทุกกรณีระยะเวลาในการขายจนถึงเวลาออกเดินทางน้อยกว่าช่วงเวลาที่จะยกเลิกได้

หมายเหตุ

- ◆ รายการ กำหนดการต่างๆ ทางผู้จัดขอสงวนสิทธิ์ในการเปลี่ยนแปลงได้ตามความเหมาะสม และไม่ต้องแจ้งล่วงหน้า โดยคำนึงถึงประโยชน์ของลูกค้าเป็นสำคัญ
- ◆ หากลูกค้า มิได้ใช้สิ่งอำนวยความสะดวกที่รวมอยู่ในรายการ ไม่สามารถเรียกร้องส่วนต่างใดได้
- ◆ บริษัทขอสงวนสิทธิ์ในการรับผิดชอบค่าใช้จ่ายใดๆ อันเนื่องมาจากเหตุสุดวิสัย ภัยธรรมชาติ การประท้วง การเมือง สงคราม และโรคระบาด
- ◆ รายการ กำหนดการ เส้นทางเรือ อาจเปลี่ยนแปลงได้ตามความเหมาะสม ขึ้นอยู่กับ ดุลยพินิจ Captain บนเงื่อนไขของการรักษาความปลอดภัย ตามหลักสากล
- ◆ การปฏิเสธการเข้าเมืองทุกกรณี และอายุหนังสือเดินทางของท่าน เหลืออายุใช้งานไม่ถึง 6 เดือน

จำเป็นต้องอ่านโดยละเอียดก่อนซื้อค่ะ

หมายเหตุ

- สำหรับผู้เดินทาง พาสปอร์ต ต้องมีอายุมากกว่า 6 เดือน (180 วัน) นับจากวันเดินทาง
- สตรีที่มีอายุครรภ์ตั้งแต่ 24 สัปดาห์ ทางเรือของสงวนสิทธิ์ไม่อนุญาตให้ขึ้นเรือ
- สำหรับเด็กอายุต่ำกว่า 6 เดือน ทางเรือของสงวนสิทธิ์ไม่อนุญาตให้ขึ้นเรือ
- ในกรณีชาวต่างชาติกรุณาตรวจสอบเรื่องวีซ่าก่อนจอง และ ต้องมีวีซ่าพร้อมก่อนเดินทาง (ไม่รวมในค่าใช้จ่าย)
- การอนุมัติวีซ่าขึ้นอยู่กับความสมบูรณ์ของเอกสารของแต่ละบุคคล และ เป็นเอกสิทธิ์ของทางสถานทูต
- กรณีที่เจ้าหน้าที่ตรวจคนเข้าเมืองไม่อนุญาตให้ผู้เดินทางเข้าหรือออกประเทศ ทางบริษัทฯ ไม่สามารถคืนค่าเรือให้ได้
- ****สำคัญ**** บริษัทฯ ขอสงวนสิทธิ์ที่จะไม่คืนเงินค่าทัวร์ที่ท่านชำระมาแล้ว หากท่านถูกปฏิเสธการเข้าเมืองอันเนื่องมาจากการกระทำที่ส่อไปในทางผิดกฎหมาย หรือการหลบหนีเข้าเมือง ฯลฯ ทั้งนี้ลูกค้าทุกท่านต้องผ่านการตรวจคนเข้าเมืองด้วยตัวของท่านเอง และการพิจารณาเป็นของเจ้าหน้าที่ตรวจคนเข้าเมืองเท่านั้น
- ระหว่างการเดินทางท่องเที่ยว หากท่านไม่ใช้บริการใดๆ ไม่ว่าจะทั้งหมดหรือบางส่วน ทางบริษัทฯ ถือว่าท่านสละสิทธิ์และไม่สามารถขอคืนค่าบริการได้
- บริษัทฯ ขอสงวนสิทธิ์ในการที่จะไม่รับผิดชอบต่อค่าชดเชยความเสียหาย อันเกิดจากเหตุสุดวิสัยที่ทาง บริษัทฯ ไม่สามารถควบคุมได้ เช่น การนัดหยุดงาน, จลาจล, การล่าช้าหรือยกเลิกของเที่ยวบิน, การเปลี่ยนแปลงโปรแกรมการท่องเที่ยวให้เหมาะสมตามสภาพอากาศและฤดูกาล
- บริษัทฯ ขอสงวนสิทธิ์ในการเปลี่ยนแปลงโปรแกรมตามความเหมาะสม ซึ่งเป็นไปตามโปรแกรมการเดินทางของทางเรือเป็นหลัก โดยการเปลี่ยนแปลงดังกล่าวไม่จำเป็นต้องแจ้งให้ทราบล่วงหน้า ทั้งนี้จะคำนึงถึงความปลอดภัยของผู้เดินทางเป็นสำคัญ
- หากท่านได้ทำการจอง และ ชำระเงินมัดจำหรือ เต็มจำนวนแล้ว ทางบริษัทฯ ถือว่าท่านยอมรับในเงื่อนไขที่ระบุไว้ข้างต้น



ห้องพักผ่อนเรือสำราญ Star Navigator

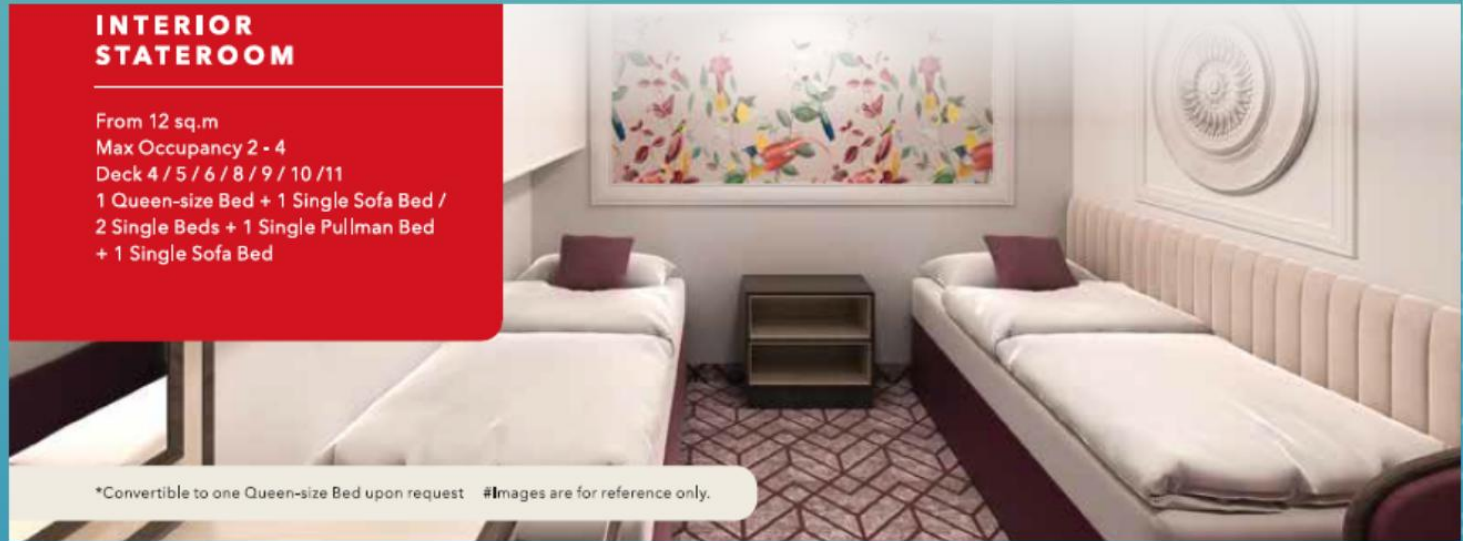


FLEET OVERVIEW

Gross Tonnage	Decks	
75,338 tons	13	
Staterooms	Length	Width
926	268m	32m
Passenger Capacity	1,854 (Lower Berth)	

INTERIOR STATEROOM

From 12 sq.m
Max Occupancy 2 - 4
Deck 4 / 5 / 6 / 8 / 9 / 10 / 11
1 Queen-size Bed + 1 Single Sofa Bed /
2 Single Beds + 1 Single Pullman Bed
+ 1 Single Sofa Bed



*Convertible to one Queen-size Bed upon request #Images are for reference only.

OCEANVIEW STATEROOM

From 13 sq.m
Max Occupancy 2 - 4
Deck 4 / 5 / 6 / 8 / 9 / 10
1 Queen-size Bed / 2 Single Beds /
2 Single Beds + 1 Pullman Bed + 1 Single Sofa
Bed / 1 Queen-size Bed + 1 Single Sofa Bed



PALACE BALCONY / BALCONY STATEROOM

From 18 sq.m
Max Occupancy 4
Deck 9 / 10 / 11
2 Single Beds* + 1 Double Sofa Bed

ห้องพักบนเรือสำราญ Star Voyager



PALACE SUITE/ PALACE DELUXE SUITE

From 21 sq.m / 37 sq.m
Max Occupancy 4
Deck 9 / 10 / 11
1 King-size Bed +
1 Double Sofa Bed

PALACE PENTHOUSE

From 50 sq.m
Max Occupancy 4
Deck 9 / 10
1 King-size Bed + 1 Double Sofa Bed



PALACE VILLA

Approx. 93.85 sq.m
Max Occupancy 6
Deck 11
1 King-size Bed + 1
Queen-size Bed + 1
Double Sofa Bed

ห้องอาหารที่รวมในแพคเกจ



ห้องอาหารหลัก (Main Dining)

Dream Dining Room

📍 ชั้น 6

บริการอาหารตะวันตก
เปิดให้บริการ มื้อเช้า กลางวัน และค่ำ

The Lido and Lido Grill

📍 ชั้น 12

ห้องอาหารบุฟเฟต์
เปิดให้บริการ มื้อเช้า กลางวัน และค่ำ

กิจกรรมบันเทิงบนเรือ



Zodiac Theatre

📍 ชั้น 7

ชมการแสดงทุกค่ำคืน
แต่ละวันจะมีการสลับสับ
เปลี่ยนไม่ซ้ำกัน



Parthenon Pool

Go for a dip in our outdoor Roman-themed pool deck with Caesar's Slide, hot tubs, and a stage for live bands.



กิจกรรมบันเทิงบนเรือ



Shore Excursions & Reception ชั้น 7

กรณีต้องการความเหลือหรือมีข้อสงสัย สามารถติดต่อสอบถามได้ที่ Shore Excursions & Reception



The Boutiques

ชั้น 8

ร้านค้าปลอดภาษี มีให้เลือกซื้อหลากหลาย ทั้งน้ำหอม เครื่องสำอาง นาฬิกา เสื้อผ้า รวมถึงของที่ระลึก

Fitness/ Salon/ Spa

ชั้น 12

ฟิตเนส ร้านเสริมสวย และ สปา



Restaurants & Bars DECK

Seafood Grill	13
Sun Deck Bar	13
Gelateria	12
PalM Court	12
The Lido and Lido Grill*	12
Hot Pot	8
Umi Uma	8
Blue Lagoon	7
The Little Cake Café	7
Lobby Café	7
Matcha Ice	7
Mozzarella Ristorante & Pizzeria	7
Silk Road	7
Vintage Room	7
Pavillion*	6
Dream Dining Room*	6

The Palace DECK

Palace Pool & Sun Deck	10
Palace Restaurant	10
Palace Reception	10

Entertainment DECK

ESC Experience Lab	12
International Room	8
Premium Room	7
Zodiac Theatre	7
Mahjong Lounge	7
Genting Club	10

Other Services DECK

Humidor Cigar Lounge	12
Reception	7
Shore Excursions/Box Office	7
Clinic	4

Teenagers & Children DECK

Little Dreamers Club	13
The Zone	12

Beauty & Wellness DECK

The Gym	12
The Spa	12
The Salon	12

Sports & Recreation DECK

Jogging Track	13
SportsPlex	13
Caesar's Slide	12
Parthenon Pool	12
Boardwalk	7

Retail DECK

Photo Corner	12
The Boutiques	8
Gift Gallery	8
Souvenir Market	7

*Inclusive Restaurant

Before Cruise

PACKING ESSENTIALS



Mandatory online check-in is available from booking and closes 48 hours before departure.



Passport (with at least 6 months validity), Cruise Ticket & applicable VISA requirements



A photocopy of Passport & Cruise Confirmation Slip



Cash (in NTD) & Credit Cards

DO NOT BRING



Flammable Liquids or Chemicals



Electrical Items i.e. Coffee Maker, Iron, Cooking Appliances, Extension Cords etc



Alcohol



Illegal Drugs



Raw Food

DEPARTURE DAY



Arrive at the terminal at assigned time on Cruise Ticket



Check-in Luggage



Collect Cabin Card



During Cruise



WIFI

StarCruises Concierge

Connect to StarCruises Wi-Fi to get more information for onboard entertainment, programmes, dining, excursion and more.



Wifi Packages (in NTD)

Venue	1 Night	2 Nights	3 Nights	4 Nights	5 Nights
Standard (Full Cruise) - 1 Device	290	580	870	1,160	1,450
Standard (Full Cruise) - 2 Devices	509	1,019	1,528	2,037	2,546
Standard (Full Cruise) - 3 Devices	776	1,552	2,328	3,104	3,880
Standard (Full Cruise) - 4 Devices	994	1,989	2,983	3,977	4,971
Premium (Full Cruise) - 1 Device	435	870	1,305	1,740	2,175
Premium (Full Cruise) - 2 Devices	800	1,601	2,401	3,201	4,001
Premium (Full Cruise) - 3 Devices	1,213	2,425	3,638	4,850	6,063
Premium (Full Cruise) - 4 Devices	1,528	3,056	4,583	6,111	7,639

Standard: Connect to the Internet at basic speeds **Premium:** Connect to the Internet at prime speeds

Gratuity Fee Scheme (Per Person in NTD)

Cabin Category/No. of Nights	2 Nights	3 Nights	5 Nights
Interior & Oceanview	1,200	1,800	3,000
Balcony	1,600	2,400	4,000
Palace Suite	2,000	3,000	5,000

Charges waived for children aged below 2

SAFETY PRACTICES



Keep your Cabin Card with you at all times



If you feel unwell, please proceed to the Medical Centre, Deck 4 FWD



Before Disembark

QUICK PAY - SELF CHECK-OUT

Save your time on queuing up for payments!

Prior to disembarkation, please ensure that all outstanding bills are cleared.

- Check your cabin charges
- Settle your bill with VISA or MASTER instantly



Payment types accepted at Reception, Deck 7 Mid:



VISA

Cash (NTD and other major foreign currencies)

Disembarkation

Disembark at the assigned time and refer to the StarCruises Concierge for more details.



Sail into an unforgettable experience with the comfort and safety of Star Navigator.

