



Larmmin®
Rubber Flooring

SINCHAROEN RUBBER CO., LTD.

“The best quality rubber floor coverings at all time”.

Playground & Recreation & Sport



SINCHAROEN RUBBER CO., LTD.

Larmmin[®]
Rubber Flooring

SINCHAROEN RUBBER CO., LTD. is known as “Larmmin” has been established since 1971 based in Samutprakarn, Thailand. We are a manufacturer and exporter of natural rubber floor covering materials. Our products are for all ages which they can be used indoor and outdoor applications such as schools, hospitals, sport center, fitness center, playgrounds or where safety is the first concern.

Our products are mainly made from natural rubber in forms of rolls, tiles and joint-free (EPDM Pour-in-Place) depending on the application areas. We have professional team to support every project from concept to completion.

"#\$%&' () * ! + ' * , - . / 0 1 ! พื้นยางสังเคราะห์ห่อเนกประสงค์! 2"#\$%3



!!!!พื้นลู่อานอเนกประสงค์!ประเภท!4

มาตรฐานผลิตภัณฑ์อุตสาหกรรมผ่านมาตรฐานกรมวิทยาศาสตร์บริการ
เม็ดยางสังเคราะห์ส่วนผสมยางพารา (วิธีทดสอบ มอก.2682-2558)
พื้นยางสังเคราะห์ส่วนผสมยางพารา (วิธีทดสอบ มอก.2683-2563)



"#\$%&' () * ! + ' * , - . / 0 1 ! พื้นยางสังเคราะห์อ่อนเนกประสงค์! 2" # \$ % 3



2345567 พื้นยางสังเคราะห์อ่อนเนกประสงค์! 89: ;)! ผลิตจากยางธรรมชาติผสมยางสังเคราะห์!! เหมาะสำหรับเป็นพื้นลู่วิ่ง อเนกประสงค์ใช้สำหรับภายในและภายนอก! สี สันสวยงาม ขนาดเม็ดยาง 0' <! มิลลิเมตร!! โดยมีความหนาแต่ละชั้นดังนี้

คุณสมบัติทางกายภาพ

พื้นยางนิ่ม! เป็นพื้นที่ทำจากเม็ดยาง! 89: ; ! คลุกผสมน้ำยาโพลียูรีเทน! ให้คุณสมบัติ เป็นพื้นนิ่มและยืดหยุ่น! ทนทาน! สี สันสวยงาม! ทนต่อ! =>! ทำลายสลับสีต่างๆ! ได้! ไม่ ลื่น! ไม่มีรอยต่อ! ใช้เป็นพื้นสนามเด็กเล่น! ทางเดิน! พื้นรอบสระว่ายน้ำ! พื้นทางเดิน ผู้สูงอายุ! ให้ความปลอดภัยสูง! ล้มไม่บาดเจ็บ



ความหนารวม (มิลลิเมตร)	ความหนาชั้นยาง (มิลลิเมตร)	
	EPDM	ชั้นยางดำ
10	10	
15	5	10
20	5	15
25	5	20
30	5	25

วิธีการติดตั้ง

- ! ทำความสะอาดพื้นและปรับเตรียมสภาพพื้น
- ! ทำการลงน้ำยา! 9465?4! ให้ทั่วสนาม
- ! นำเม็ดยาง! ยางสังเคราะห์ผสมยางพาราตามวิธีทดสอบ! มอก#%&\$'\$(%*)!
- ผสมกับ! @7A?4! แล้วนำมาเท!!!!
- !! ทำการบดอัดให้ได้ความหนาตามที่กำหนด! ตามด้วย! B?3C67D! EFGG?4! อีกครั้งหนึ่ง!
- ทิ้งให้ยางเซตตัว

มาตรฐานวิธีทดสอบพื้นยางสังเคราะห์

- ! เม็ดยางสังเคราะห์ผสมยางพาราตามมาตรฐาน! วิธีทดสอบ! มอก#%&\$'\$((&)
- ! พื้นยางสังเคราะห์ผสมยางพาราตามมาตรฐาน! วิธีทดสอบ! มอก#%&* '\$(%*)
- ! วัสดุโพลียูรีเทนเป็นผลิตภัณฑ์ที่ได้รับรองคุณภาพมาตรฐาน! +, -! . // 01\$ // &



PLAYGROUND & RECREATION

Larmmin®

Rubber Flooring



Project references

พื้นที่วางสังเคราะห์!89: ; !แบบเท สนามเด็กเล่น!: 8H+; !JK=JL



Project references

พื้นที่วางสังเคราะห์!89: ; !แบบเท!; 2M8 คลองสี่



Project references

พื้นที่วางสิ่งก่อสร้างที่ 89 : ; !แบบที่ 9J>8!เพชรเกษม



Project references

พื้นที่วางสังเคราะห์!89: ; !แบบเท 8,K+E- บ้านฉาง



Project references



พื้นที่วางสังเคราะห์!89: ; !แบบเท!KB8!2-H8!พหลโยธิน



Project references

พื้นยางสังเคราะห์!89: ; !แบบเท!สนามเด็กเล่นวัดบางกอวัง



Project references



พื้นที่วางสิ่งคราะห์!89: ; !แบบเท!สนามเด็กเล่น!ชั้น!<!N8HKEJ2!2J: 9EJ-



Project references



พื้นที่วางสังเคราะห์!89: ; !แบบเท!สนามเด็กเล่น!ชั้น!<!N8HKEJ2!2J: 9EJ-



Project references



พื้นยางสังเคราะห์!89: ; !แบบเท!สิริเพลสประชาอุทิศ!./



Project references

พื้นที่วางสังเคราะห์!89: ; !แบบเท!9JEL!9BJ0JKBJ+



Project references



พื้นที่วางสังเคราะห์!89: ; !แบบเท บัวนครินทร์!@0!J9



Project references

พื้นที่สร้างสรรค์: ; !แบบเท!บ้านกลางเมือง!KB8!8: K+H!&*



Project references

พื้นที่วางสิ่งโคราะห์!89: ; !แบบเท!LH+PBK@E+: P8 เทพารักษ์



Project references

พื้นที่วางสังเคราะห์!89: ; !แบบเท!หมู่บ้านสิวารมณ!เทพารักษ์



Project references



พื้นที่วางสังเคราะห์!89: ; !แบบเท!H-NB8!; -H-!; 8PJ!,9JN8!@JHPHJ



Project references

พื้นที่ทางสังเคราะห์!89: ; !แบบเท!; 0!B- ; 8!, >8E2JL8! สุวินทวงศ์!0&



Project references



พื้นที่สร้างสรรค์ที่ 89 : ; !แบบเท!สนามเด็กเล่นโครงการ >8H=8!M2-R!แจ้งวัฒนะ



Project references

พื้นที่สร้างสรรค์สำหรับเด็ก: แบบที่ 28E!2JL8! สุวินทวงศ์



Project references

พื้นที่สร้างสรรค์สำหรับเด็ก: รูปแบบที่ 1 - 9 - 10, 11, 12



Project references

พื้นที่วางสังเคราะห์!89: ; !แบบเท SK!8LLJ; J+



Project references

พื้นที่วางสังเคราะห์!89: ; !แบบเท!ศุภลัย!พรีเมียร์!เจริญนคร



Project references

พื้นที่ทางสังเคราะห์!89: ; !แบบเท -LJ!BJ=, พระราม!<



Project references



พื้นที่สร้างสรรค์!89: ; !แบบเท KB8!@J,8!สะพานใหม่!สนามเด็กเล่น



Project references

พื้นที่วางสิ่งคราะห์!89: ; !แบบเท 2J>+T ,=LB=; >K!(Q



Project references



พื้นที่สร้างสรรค์!89: ; !แบบเท KB8!N!K0!อ่อนนุช!0/



Project references



พื้นที่สร้างสรรค์: ; !แบบเท!สนามเด็กเล่นโครงการ >8H=8!M2 - R!L+: U, !N2=@!แจ้งวัฒนะ



Project references



พื้นที่สร้างสรรค์!89: ; !แบบเท!สนามเด็กเล่นโครงการ KB8!N-K0!สาทร' กัลปพฤกษ์



Project references



พื้นที่สร้างสรรค์: ; !แบบเท!สนามเด็กเล่นโครงการ @JHPL-L!@-=28>JE: !เสรีไทย!\$



Project references



พื้นที่สร้างสรรค์: ; !แบบเท!สนามเด็กเล่นโครงการ @JHPL-L!@-=28>JE: !วิภาวดี



Project references



พื้นที่สร้างสรรค์: ; !แบบเท!สนามเด็กเล่นโครงการ >8E>8!วีรพล!สายไหม



Project references



พื้นที่สร้างสรรค์: ; !แบบเท!สนามเด็กเล่นโครงการ KB8!N-K0!สุขสวัสดิ์!%<



Project references

พื้นยางสังเคราะห์!89: ; !แบบเท!สนามเด็กเล่นโครงการ 928H- สุขภาพิบาล!(



Project references

พื้นที่สร้างสรรค์ที่ 89: ; !แบบเท!สนามเด็กเล่นบ้านส่วนตัว



Project references



พื้นที่สร้างสรรค์!89: ; !แบบเท!สนามเด็กเล่นโรงเรียนนานาชาติกัรพัฒน์



Project references



พื้นยางสังเคราะห์!89: ; !แบบเท!สนามเด็กเล่นโครงการ !!>22J!รัตนธิเบศร์'บางบัวทอง



Project references



พื้นที่สร้างสรรค์: 189 ; !แบบเท!สนามเด็กเล่นห้างสรรพสินค้าเมกะบางนา



Project references



พื้นที่ทางสังเคราะห์!89: ; !แบบเท!โรงเรียนอนุบาลบรมศรีโกรพ



Project references



พื้นที่วางสังเคราะห์!89: ; !แบบเท!โรงเรียนเมธาพัฒนา!โคราช



Project references

พื๋นยงสั้แควระห้!89: ; !แบบเท N8HKEJ2!92JVJ!ชลบรู้



Project references



พื้ยางสังเคราะห์!89: ; !แบบเท!928H- บางยี่ชั้น



Project references



พื้นที่สร้างสรรค์!89: ; !แบบเท!โครงการชวนชื่นชีวิต!วัชรพล'รามอินทรา



Project references



พื้นที่สร้างสรรค์: 89 ; !แบบเท!โครงการชวนขึ้นทาวน!บางนา!กม#๒๙#๕



Project references



พื้นที่สร้างสรรค์ที่ 89: ; !แบบเท!สนามเด็กเล่นโครงการชวนชื่นชัยพฤกษ์'แจ้งวัฒนะ



Project references

พื้นที่ทางสังเคราะห์!89: ; !แบบเท!โครงการสวนชื่นซิติ!รัชพล'รามอินทรา



Project references

พื้นที่ทางสังเคราะห์!89: ; !แบบเท!โครงการชวนชื่นชิต!วัชรพล'รามอินทรา



Project references

พื้นที่ทางสังเคราะห์!89: ; !แบบเท!โครงการชวนชื่นชิต!วัชรพล'รามอินทรา



Project references



พื้นที่วางสิ่งเคราะห์!89: ; !แบบเท!โครงการ!KW?!N&X!เอกมัย'ลาดพร้าว



Project references



พื้นที่วางสังเคราะห์: 189 ; !แบบเท!โครงการ!93Y?!ปั้นเกล้า'ศาลายา



Project references



พื้นที่วางสังเคราะห์!89: ; !แบบเท!โครงการ!928H- กิ่งแก้ว'บางนา



Project references

พื้นที่วางผังโครงการที่ 189 : ; !แบบเทคโนโลยีโครงการบางกอกบลูเลอวาร์ด!ซีกเนเจอร์



Project references



พื้นที่สร้างสรรค์ที่ 189 : ; !แบบเท!หมู่บ้านเศรษฐสิริ!กรุงเทพฯกรีธา



Project references



พื้นที่ออกกำลังกาย!89: ; !แบบเท!โรงเรียนสาธิตประสานมิตร



Project references



พืนยางสังเคราะห์!89: ; !แบบเท!โรงเรียนอนุบาลนฤมลทิน'ราชพฤกษ์



Project references



พื้นที่ยางสังเคราะห์!89: ; !แบบเท!โรงเรียนอนุบาลพรพิมพ์



Project references

พื้นที่ทางสังเคราะห์!89: ; !แบบเท!โรงเรียนอนุบาลนิโชาลัย



Project references



พื้นที่สร้างสรรค์: 89 ; !แบบเท!โรงเรียนวัดบางเสาธง!อบต#บางเสาธง



Project references

พื้ันยางสังเคราะห์!89: ; !โรงเรียนเทศบาล!0!ราชบุรี



Project references



พื้นที่สร้างสรรค์!89: ; !แบบเท!ศูนย์พัฒนาเด็กเล็กคลองบางปีง!สมุทรปราการ



Project references



พื้นที่สังเคราะห์!89: ; !แบบเท!โรงเรียนสวนกุหลาบมหามงคล!ศาลายา



Project references



พื้นที่สร้างสรรค์!89: ; !แบบเท!หมู่บ้านชนชั้นทาว์นวิลเลจ



Project references



พื้ันยางสังเคราะห์!89: ; !แบบเท!เทศบาลตำบลวัดเพลง



Project references



พื้นที่ทางสังเคราะห์!89: ; !แบบเท!ศูนย์พัฒนาเด็กเล็กบัวโรย



Project references



พื้นที่ทางสังเคราะห์!89: ; !แบบเท!ศูนย์พัฒนาเด็กเล็กบัวโรย



Project references



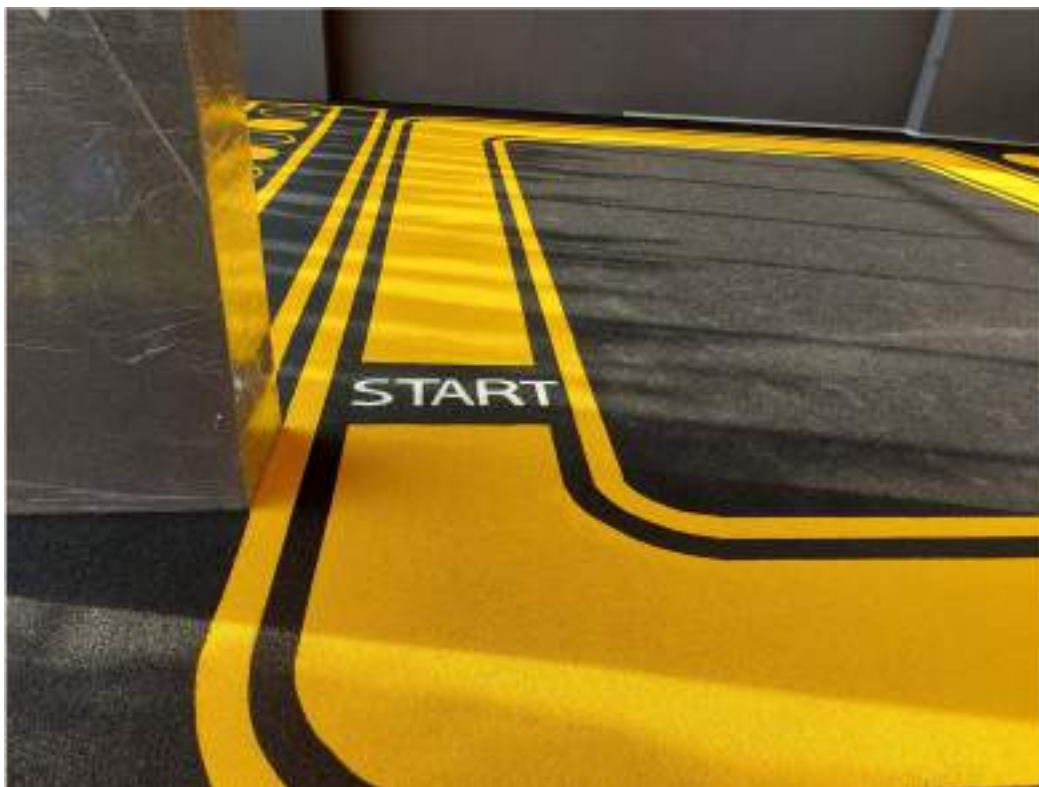
พื้นที่สร้างสรรค์สำหรับเด็ก: ; !แบบเท!2418!>J2280!2J: 9EJ- ชั้น!<<



Project references



พื้นยางสังเคราะห์!89: ; !แบบเท!2M8!>J2280!2J: 9EJ- ชั้น!<<



Project references



พื้นที่วางสังเคราะห์!89: ; !แบบเท -LJ!BJ=, พระราม!<



Project references

##



Project references



##



Project references

##



Project references

#



Project references



##



Project references



##



Project references

##



Project references



##



Project references



พื้นลู่วิ่งยางสังเคราะห์!89: ; !รอบสนามฟุตบอล!โรงเรียนการศึกษาคนตาบอด!จ#ลำปาง



Project references



พื้นลู่วิ่งยางสังเคราะห์!89: ; !ภายใน!มหาวิทยาลัยมหิดล



Project references



พื้นที่สร้างสรรค์!89: ; !แบบเท!เทศบาลตำบลวัดเพลง!ราชบุรี



Project references

##



Project references

พื้นที่ทางสังเคราะห์!89: ; !แบบเท!ม#ราชภัฏนครปฐม



Project references



พื้นที่ยางสังเคราะห์!89: ; !แบบเท!กองปราบ!ลาดพร้าว



Project references

พื้นที่ยางสังเคราะห์!89: ; !แบบเท วัดพระธรรมกาย



Project references



พื้นที่ทางสังเคราะห์: ; !แบบเท KB8!8K8EH-KO!คลองสี



Project references

พื้นที่วางสังเคราะห์!89: ; !แบบเท!L80H8 @!, JH, E+



Project references

พื้ันยงยงสั้้คเรระห้!89: ; !แบบเท N8HKE- กั้งแ่ก้ว!9BJ,8!\$



Project references

##



Project references



พื้นที่ทางสังเคราะห์!89: ; !แบบเท!โรงเรียนนานาชาติ!ยูดับเบิลยูซี!ภูเก็ต



Project references

พื้นที่วางสังเคราะห์!89: ; !แบบเท!: N-H: - B: &JRJ0!เชียงใหม่



Project references



พื้นที่วางสังเคราะห์!89: ; !K8E; #J2!\$0!9JKKJ0J



Project references



พื้นที่วางสังเคราะห์!89: ; !แบบเท!โรงพยาบาลเวชธานี!!



Project references

พื้นที่วางสังเคราะห์!89: ; !แบบเท!คอนโด!โคราช





SINCHAROEN RUBBER CO., LTD.

2122/45-47 Moo 7, Srinakarin Road, Teparuk, Muang, Samutprakarn 10270

T. +66 2 385 6268 F. + 66 2 759 6659

E. info.larmmin@gmail.com

www.larmmin.com