



Larmmin®
Rubber Flooring

SINCHAROEN RUBBER CO., LTD.

“The best quality rubber floor coverings at all time”.

Splash park & Health care & Shop store
& Public building & Industry



SINCHAROEN RUBBER CO., LTD.

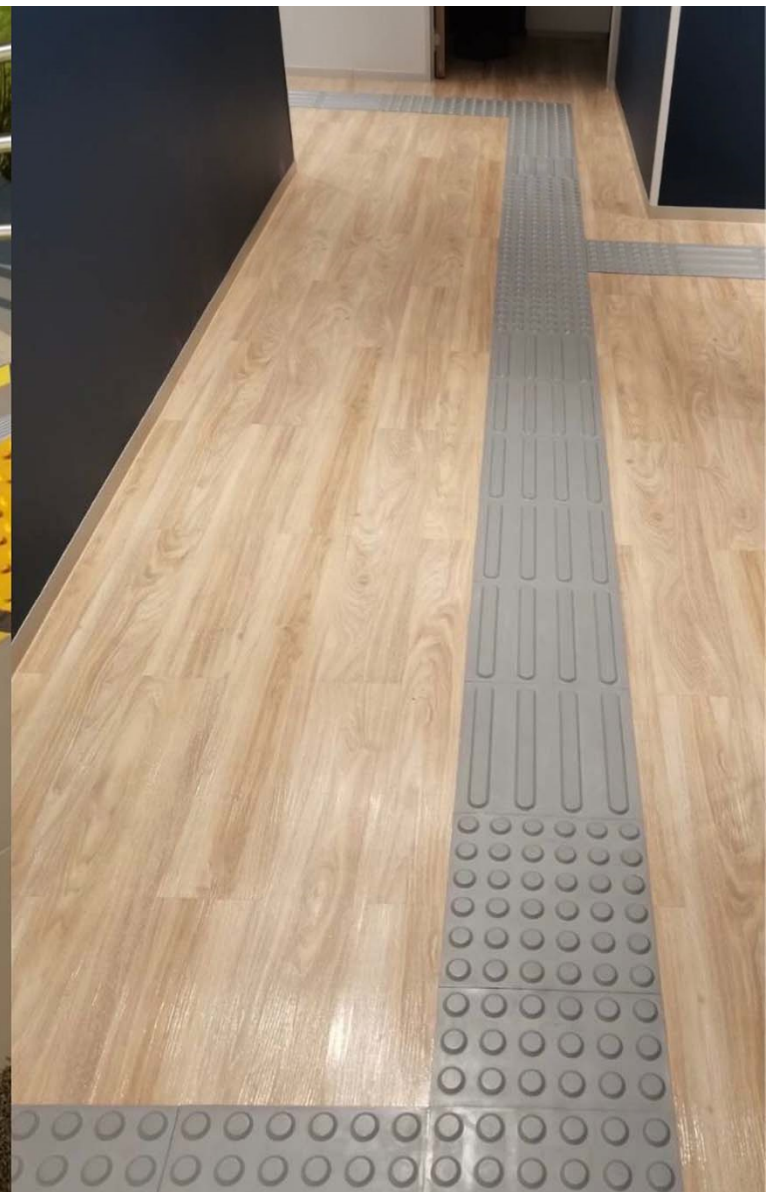
Larmmin[®]
Rubber Flooring

SINCHAROEN RUBBER CO., LTD. or known as “**Larmmin**” has been established since 1971 based in Samutprakarn, Thailand. We are a manufacturer and exporter of natural rubber floor covering materials. Our products are for all ages which they can be used indoor and outdoor applications such as schools, hospitals, sport center, fitness center, playgrounds or where safety is the first concern.

Our products are mainly made from natural rubber in forms of rolls, tiles and joint-free (EPDM Pour-in-Place) depending on the application areas. We have professional team to support every project from concept to completion.

HEALTH CARE

Larmmin®
Rubber Flooring



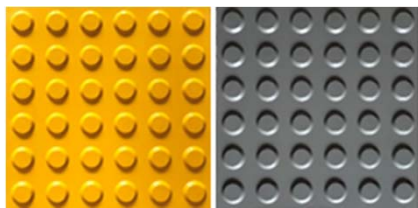
Rubber Tactile กระเบื้องยางผิวสัมผัสสำหรับผู้มีสายตาเลือนราง และผู้พิการทางสายตา

Larmmin®
Rubber Flooring

Larmmin Tactile เราคือผู้ผลิต และจำหน่ายกระเบื้องยางธรรมชาติ สำหรับผู้มีสายตาเลือนราง และผู้พิการทางสายตา มีฐานการผลิตในประเทศไทย (Made in Thailand) โดยใช้ยางพาราในประเทศที่มีคุณภาพสูง และเชี่ยวชาญเรื่อง กระเบื้องยางธรรมชาตินำทางสำหรับผู้พิการทางด้านสายตา

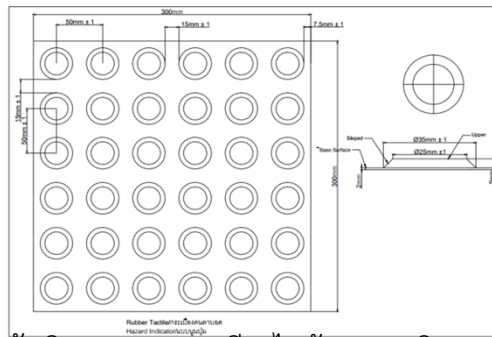
กระเบื้องยางธรรมชาติปูพื้นผิวสัมผัสสำหรับผู้พิการทางสายตา ใช้ในการนำทางผู้พิการทางสายตา

แบบ B: Hazard Indicator ลักษณะเป็นรอยปุ่มนูน ใช้ปูพื้นสำหรับบอกจุดสิ้นสุดหรือหยุดเดินเพื่อ เปลี่ยนเส้นทางหรือหยุดเคลื่อนที่ชั่วขณะ และต้องพิจารณาการเดินต่อไปว่าจะไปทางไหน



พื้นที่ใช้งาน

สถานที่ราชการ โรงพยาบาล ริมทางเท้า ริมฟุตบอล สนามกีฬา สนามบิน อาคารสำนักงาน ทางเดินสาธารณะ



รายละเอียดสินค้า

ขนาด: 30 ซม. x 30 ซม. x 7.0 มิลลิเมตร

(ฐานหนา 2 มิลลิเมตร ปุ่มหนา 5 มิลลิเมตร)

วัสดุ: (ภายใน) ผลิตจากยางธรรมชาติ

(ภายนอก) ผลิตจากยางธรรมชาติผสมยางสังเคราะห์

ทนความร้อนสูง ทนแดดทนฝน สีกันสาดใส มีความเหนียวคงทน

ทำความสะอาดง่าย

มาตรฐาน: ทดสอบความสม่ำเสมอของสี ตามวิธีทดสอบของ ASTM D2616

ความแตกต่างของสีต่อสภาพลมฟ้าอากาศโดยวิธีเร่งภาวะ

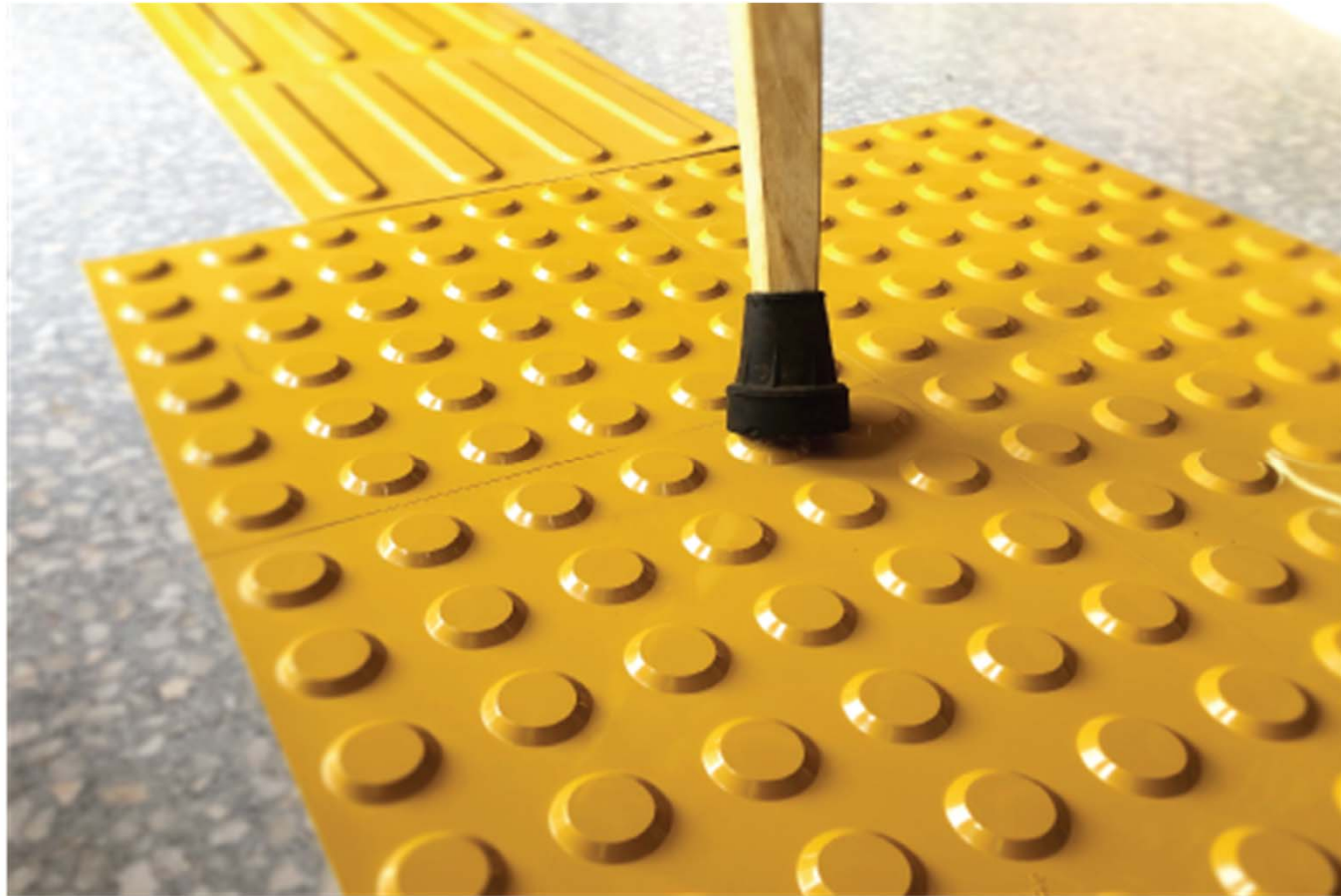
ตามวิธีทดสอบของ ASTM G154

พื้นผิวที่เหมาะสมในการติดตั้งกระเบื้องยาง

1. พื้นผิวต้องเป็นซีเมนต์ขัดมันเรียบไม่เป็นคลื่น หรือเป็นหลุมเป็นบ่อ ไม่มีเศษขี้ปูน และต้องไม่มีความชื้น
 - 1.1 กรณีพื้นไม่เรียบให้ปรับพื้นด้วย ปูนซีเมนต์+กาวลาเทค
 - 1.2 กรณีพื้นเป็นคลื่นและหยาบให้ปรับพื้นด้วย Self - Leveling
2. ก่อนติดตั้งต้องทำความสะอาดพื้นผิวให้ปราศจากคราบสกปรก ฝุ่นและ คราบน้ำมัน
3. กาวที่เหมาะสมกับวัสดุกระเบื้องยางธรรมชาติ ต้องเป็นกาวยาง (ภายใน) หรือ (ภายนอก) กาว PU

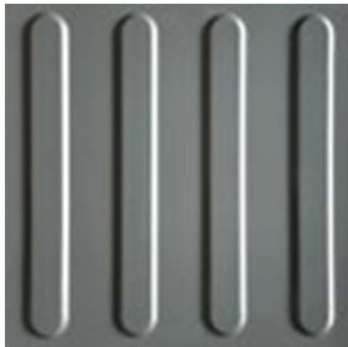
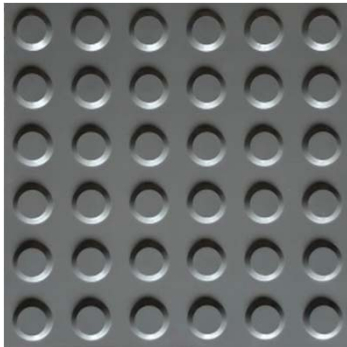
Project references

RUBBER TACTILES กระเบื้องยางผิวสัมผัส



Project references

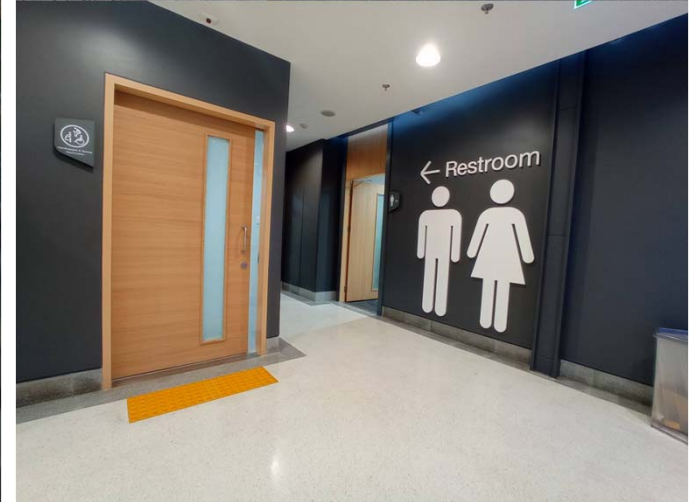
RUBBER TACTILES กระเบื้องยางผิวสัมผัส ทางลาดสำหรับผู้พิการ



Project references

พื้นที่ระเบียงทางผู้พิการ HOMEPRO สาขาบางนา

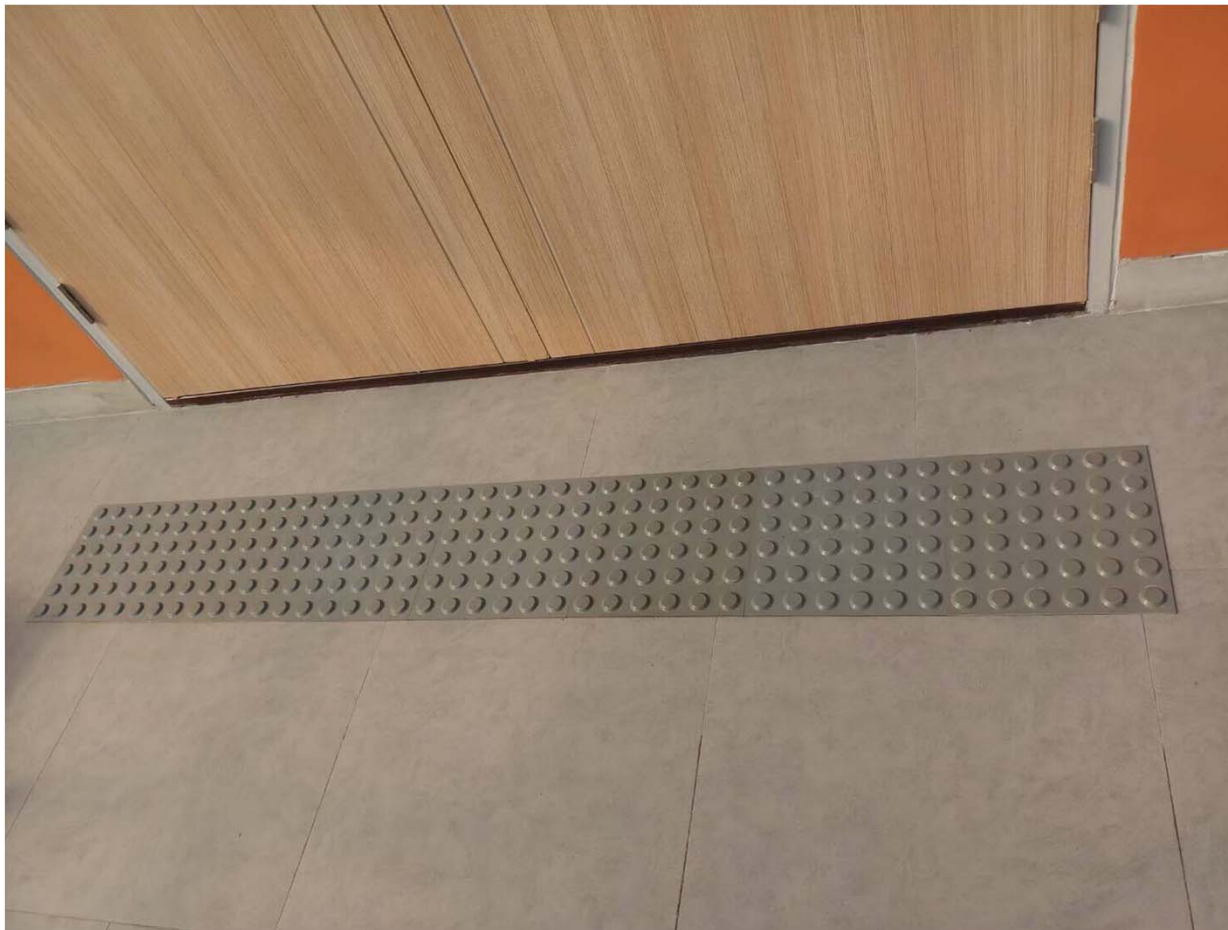
Larmin®
Rubber Flooring



Project references



RUBBER TACTILES กระเบื้องยางผิวสัมผัส มหาวิทยาลัยธรรมศาสตร์ ศูนย์รังสิต



Project references

RUBBER TACTILES กระเบื้องยางผิวสัมผัส การไฟฟ้าส่วนภูมิภาค อ.พยุหะคีรี



Project references



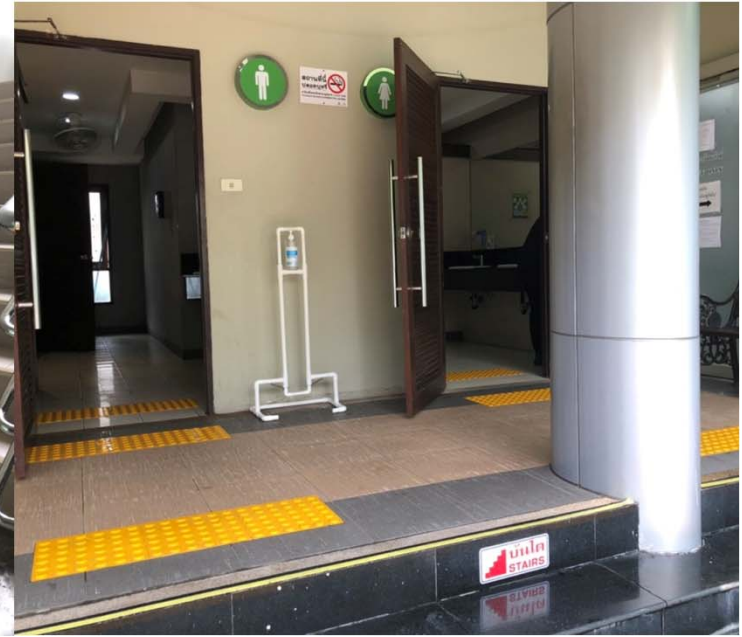
RUBBER TACTILES กระเบื้องยางผิวสัมผัส การไฟฟ้าส่วนภูมิภาค อ.บรรพตพิสัย



Project references

Larmin®
Rubber Flooring

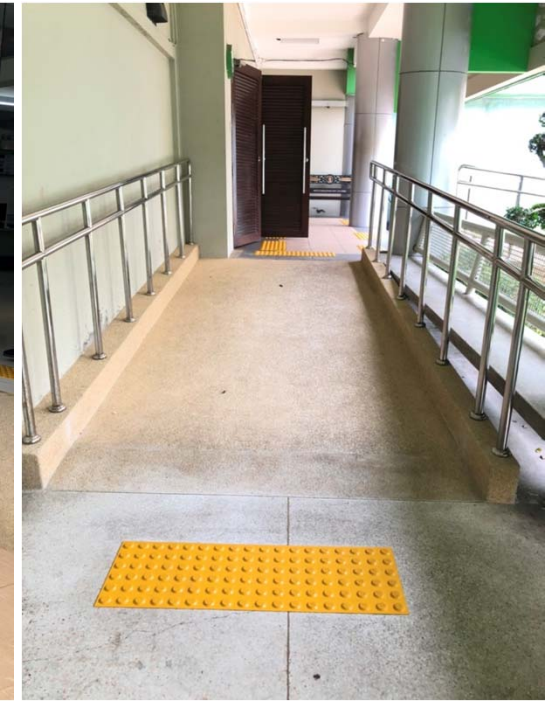
RUBBER TACTILES กระเบื้องยางผิวสัมผัส สำนักงานเขตพญาไท



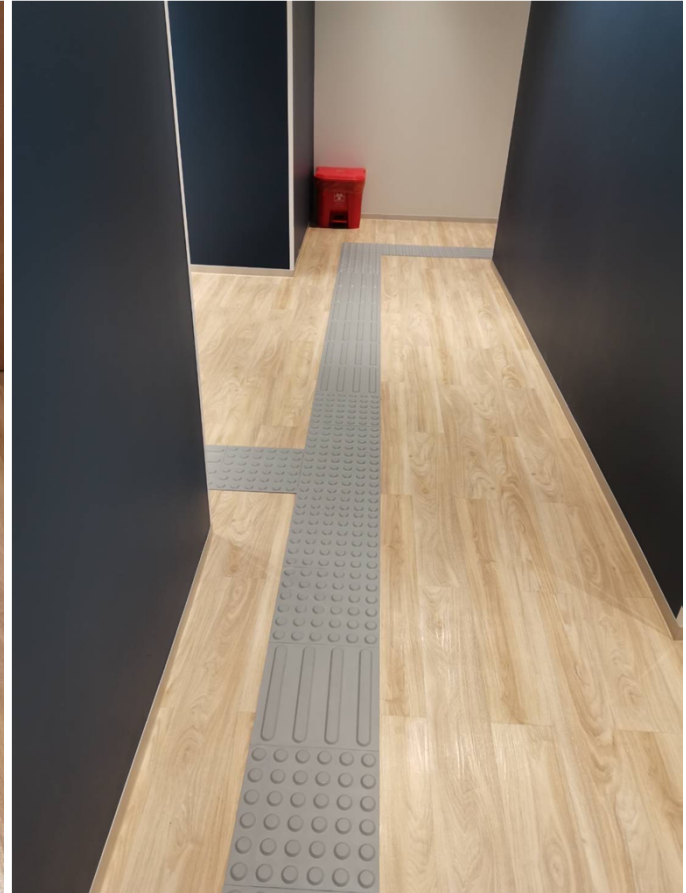
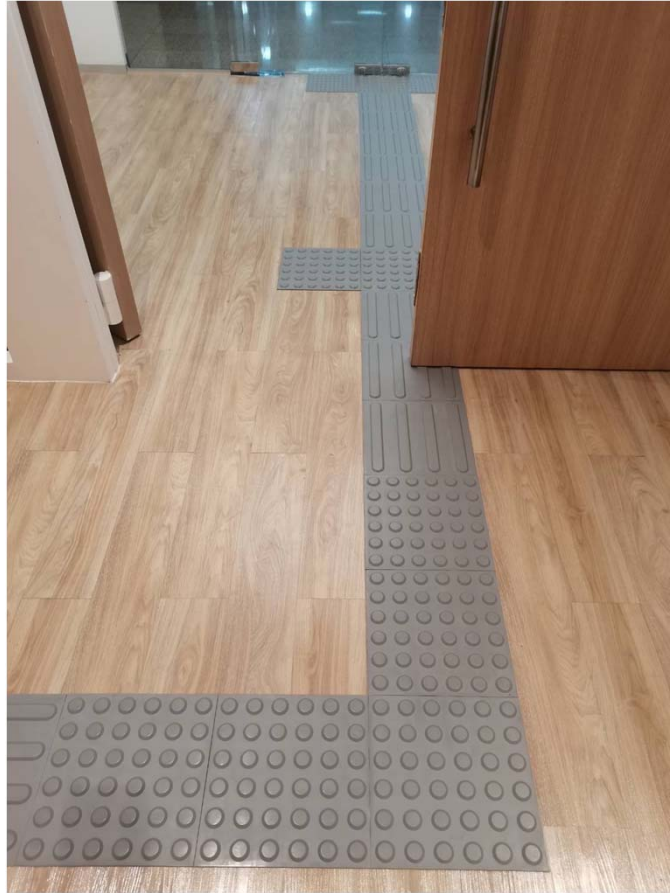
Project references



RUBBER TACTILES กระเบื้องยางผิวสัมผัส สำนักงานเขตพญาไท



Project references





SINCHAROEN RUBBER CO., LTD.

2122/45-47 Moo 7, Srinakarin Road, Teparuk, Muang, Samutprakarn 10270

T. +66 2 385 6268 F. + 66 2 759 6659

E. info.larmmin@gmail.com

www.larmmin.com