

## Easy-Mon X

for Windows / UNIX / Linux

Plug-In ที่ใช้งานร่วมกับ Easy-Mon X

- Easy-Mon Netview Agent
- Easy-Mon Netview Manager
- Easy-Mon Alert
- Easy-Mon Data Viewer

www.leonics.com  
**ISO 9001**  
**14001**  
 www.leonics.co.th

## ซอฟต์แวร์อัจฉริยะสำหรับตรวจสอบ และควบคุมการทำงานของ UPS

ใช้งานได้กับ Windows 95/98/ME หรือ Windows / Linux/UNIX Server

- รายงานสถานะทางไฟฟ้าและข้อมูลทางไฟฟ้า
- สามารถตรวจสอบสถานะทางไฟฟ้าต่างๆทั้งแบบกราฟิกและตัวเลข
- ตั้งตารางเวลาเปิด-ปิดคอมพิวเตอร์และ UPS ล่วงหน้า (Schedule Shutdown and Restart)
- ตั้งตารางเวลาการทดสอบ UPS ล่วงหน้า (Schedule Self-Test)
- เก็บบันทึกรายละเอียดเหตุการณ์ทางไฟฟ้าต่างๆที่เกิดขึ้น และยัง สามารถตรวจสอบข้อมูลย้อนหลังได้ (Event Log and Data Log)
- สามารถเลือกสิ่งให้ทำการบันทึกไฟล์ข้อมูลโดยอัตโนมัติ และยัง สามารถเลือกวิธีปิดคอมพิวเตอร์ได้ถึง 3 แบบ คือ Normal Shutdown, Force Shutdown และ Hibernate Shutdown
- สามารถทำงานบนระบบเครือข่ายที่ใช้ระบบปฏิบัติการต่างกันได้อย่างมีประสิทธิภาพ (Windows 95/98/ME, Windows 2000/NT/XP, Linux (Redhat 7.0, 7.1, 7.2 / Mandrake 8.0, 8.1, 8.2), UNIX (HP, Sun Solaris))



UPS Monitoring and Management Software for Windows 95/98/ME or Windows / Linux / Unix Server

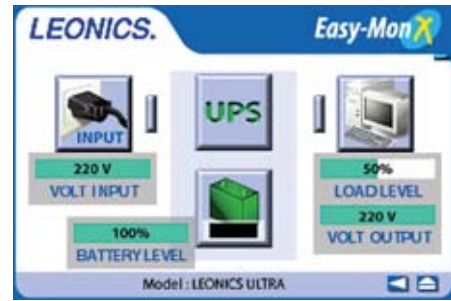


# ซอฟต์แวร์อัจฉริยะตรวจสอบและควบคุมการทำงานของ UPS

ระบบธุรกิจในยุคปัจจุบันมีการนำเอาระบบเทคโนโลยีสารสนเทศเข้ามามีส่วนสำคัญในการดำเนินธุรกิจ มีการเชื่อมโยงสื่อสารข้อมูลระหว่างกันไปทั่วโลก ผ่านทางเครือข่าย Internet, Intranet, WAN และ LAN ดังนั้นระบบเครือข่ายและอุปกรณ์ไฟฟ้าต่างๆที่ทำหน้าที่เชื่อมโยงข้อมูลในระบบให้สามารถปฏิบัติงานได้นั้น ถือเป็นหัวใจสำคัญหลักของธุรกิจปัญหาทางไฟฟ้าเป็นปัญหาสำคัญที่สามารถสร้างความเสียหายให้กับไฟล์ข้อมูลทางธุรกิจที่สำคัญและประสิทธิภาพการทำงานของเซิร์ฟเวอร์, คอมพิวเตอร์ และอุปกรณ์ต่อพ่วงต่างๆ ได้ ซึ่งหากเกิดปัญหาเพียงไม่กี่วินาที ก็อาจส่งผลกระทบต่อธุรกิจอย่างประเมินค่าไม่ได้ เพราะระบบเครือข่ายคอมพิวเตอร์นั้น เปรียบเสมือนคลังข้อมูลทางธุรกิจขนาดใหญ่ หากสูญหายหรือเสียหายย่อมส่งผลกระทบต่อธุรกิจอย่างหลีกเลี่ยงไม่ได้

## Easy-Mon X : UPS Monitoring and Management Software

ซอฟต์แวร์ควบคุมและจัดการพลังงานไฟฟ้าที่ลีโอนิกส์ได้ทำการพัฒนาขึ้นสำหรับการใช้งานกับระบบเครือข่ายคอมพิวเตอร์ที่ใช้ระบบปฏิบัติการที่แตกต่างกันได้อย่างมีประสิทธิภาพ (Windows 95/98/ME หรือ Windows NT/2000/XP, Linux (Redhat..., 7.0, 7.1, 7.2/Mandrake 8.0, 8.1, 8.2), Unix (HP, Sun Solaris) สามารถรายงานสถานะและข้อมูลทางไฟฟ้าและตรวจสอบสถานะทางไฟฟ้าต่างๆ ทั้งแบบกราฟฟิคและตัวเลข โดยสามารถแสดงระดับแรงดันไฟฟ้าขาเข้า/ขาออก (Input/Output Voltage), แสดงระดับการใช้พลังงานของอุปกรณ์ที่ต่อพ่วงกับ UPS (Load Level), แสดงระดับพลังงานสำรองของแบตเตอรี่ (Battery Level) และแสดงระยะเวลาการสำรองไฟฟ้า (Backup Time) ทำให้ผู้ดูแลระบบสามารถรับทราบและประเมินสถานการณ์ทางไฟฟ้า เพื่อให้มีเวลาเพียงพอในการบันทึกข้อมูลและปิดระบบปฏิบัติการอย่างปลอดภัย อีกทั้งยังสามารถตั้งตารางเวลาในการเปิด-ปิดคอมพิวเตอร์และ UPS ล่วงหน้า (Schedule Shutdown and Restart) และตั้งตารางเวลาการทดสอบ UPS ล่วงหน้า (Schedule Self-Test), เก็บบันทึกรายละเอียดเหตุการณ์ทางไฟฟ้าต่างๆ และสามารถตรวจสอบข้อมูลย้อนหลังได้ (Event Log and Data log) เพื่อให้ผู้ดูแลระบบสามารถวิเคราะห์ปัญหาทางไฟฟ้า เพื่อป้องกันและแก้ไขสถานการณ์ที่เกิดขึ้น ไม่ให้เกิดผลกระทบต่อการทำงานของระบบเครือข่ายคอมพิวเตอร์ที่สำคัญ และในกรณีเกิดเหตุการณ์ปัญหาทางไฟฟ้าขึ้น ผู้ดูแลระบบสามารถเลือกให้คอมพิวเตอร์บันทึกไฟล์ข้อมูลที่เปิดค้างอยู่โดยอัตโนมัติ และยังสามารถเลือกวิธีปิดคอมพิวเตอร์ได้ถึง 3 แบบ คือ Normal Shutdown, Force Shutdown และ Hibernate Shutdown และเมื่อ Easy-Mon X ทำงานร่วมกับ Plug-In ต่างๆ ก็จะช่วยเพิ่มคุณสมบัติในการส่งข้อมูลรายงานสถานการณ์ทางไฟฟ้าผ่าน TCP/IP ไปยังระบบเครือข่าย LAN, WAN เพื่อให้ผู้ดูแลระบบสามารถรับทราบสถานการณ์ทางไฟฟ้าในระบบเครือข่ายคอมพิวเตอร์ได้



### Easy-Mon X

- แสดงระดับแรงดันไฟฟ้าขาเข้า/ขาออก (Input/Output Voltage)
- แสดงระดับการใช้พลังงานของอุปกรณ์ที่ต่อพ่วงกับ UPS (Load Level)
- แสดงระดับพลังงานสำรองของแบตเตอรี่ (Battery Level)
- แสดงระยะเวลาการสำรองไฟฟ้า (Backup Time)



### Easy-Mon X Setup

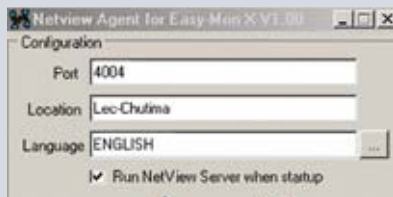
- ตั้งให้คอมพิวเตอร์บันทึกไฟล์งานโดยอัตโนมัติ (Auto-save applications)
- ตั้งตารางเวลาการเปิด-ปิดคอมพิวเตอร์และ UPS ล่วงหน้า (Schedule Shutdown and Restart)
- ตั้งตารางเวลาการทดสอบ UPS ล่วงหน้า (Schedule Self-Test)
- สามารถเลือกวิธีการปิดคอมพิวเตอร์ได้ 3 แบบ (Normal shutdown, Force shutdown, Hibernate shutdown)



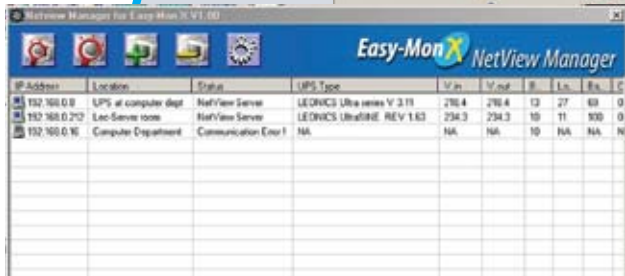
# UPS Monitoring and Management Software for Windows 95/98/ME or Windows 2000/XP

## Plug-In ที่ใช้ร่วมกับ Easy-Mon X

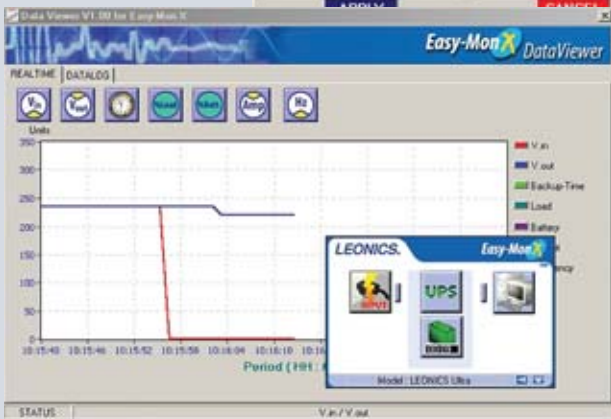
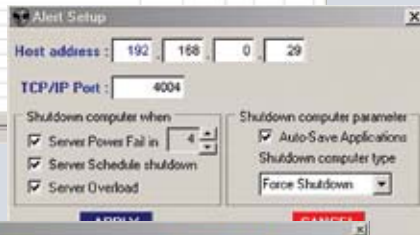
### ● Easy-Mon Netview Agent



### ● Easy-Mon Netview Manager



### ● Easy-Mon Alert



### ● Easy-Mon Dataviewer

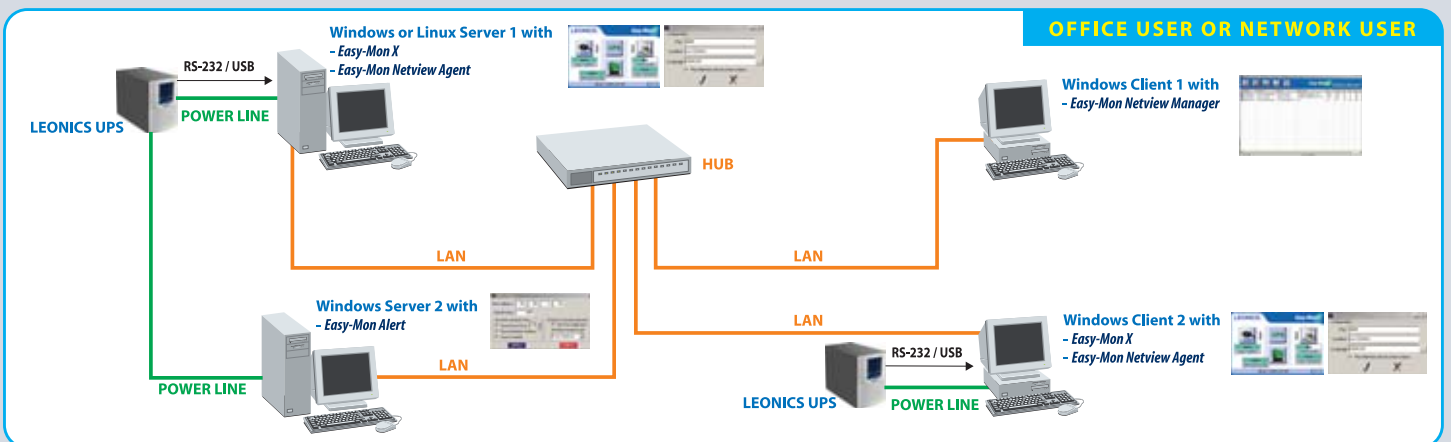
**Easy-Mon Netview Agent :** ทำหน้าที่ร่วมกับ Easy-Mon X โดยจะทำหน้าที่ส่งข้อมูลและรายงานสถานการณ์ทางไฟฟ้าต่างๆของ UPS ผ่านไปยังระบบเครือข่าย โดยใช้ TCP/IP ทำให้ผู้ใช้สามารถรับทราบสถานการณ์ทางไฟฟ้าต่างๆ ผ่านระบบ LAN และ WAN ได้จากระยะไกล

**Easy-Mon Netview Manager :** ทำหน้าที่แสดงข้อมูลและรายงานสถานการณ์ทางไฟฟ้าต่างๆจาก UPS ที่ใช้งานร่วมกับซอฟต์แวร์ Easy-Mon X และ Easy-Mon Netview Agent โดย Easy-Mon Netview Manager สามารถตรวจสอบข้อมูลผ่านทางคอมพิวเตอร์ที่เชื่อมโยงผ่าน TCP/IP ได้พร้อมกันถึง 256 เครื่อง ทำให้ผู้ดูแลระบบสามารถตรวจสอบการทำงานของ UPS ได้อย่างสะดวกและรวดเร็ว

**Easy-Mon Alert :** ทำหน้าที่แจ้งเตือนไปยังคอมพิวเตอร์ภายในระบบเครือข่าย เมื่อเกิดปัญหาทางไฟฟ้ากับเซิร์ฟเวอร์เพื่อให้ผู้ใช้คอมพิวเตอร์ภายในระบบเครือข่าย สามารถบันทึกไฟล์ข้อมูลบนเซิร์ฟเวอร์และโคลนแอนด์ได้อย่างปลอดภัย โดยผู้ดูแลระบบสามารถเลือกสั่งการให้ Easy-Mon Alert ทำการบันทึกข้อมูลโดยอัตโนมัติ และ Shutdown คอมพิวเตอร์ ได้ถึง 3 แบบ คือ Normal Shutdown, Force Shutdown หรือ Hibernate Shutdown

**Easy-Mon Data Viewer :** ทำหน้าที่แสดงข้อมูลทางไฟฟ้าแบบกราฟฟิคในรูปแบบ Real time และแสดงผลข้อมูลที่ Easy-Mon X บันทึกไว้ โดยสามารถแสดงกราฟระดับแรงดันไฟฟ้าขาเข้า/ขาออก (Input/Output Voltage), กราฟแสดงระดับการใช้พลังงานของ อุปกรณ์ที่ต่อพ่วงกับ UPS (Load Level), กราฟแสดงระดับพลังงานสำรองของแบตเตอรี่ (Battery Level), กราฟแสดงระยะเวลาการสำรองไฟฟ้า (Backup Time) และกราฟแสดงระดับความถี่ทางไฟฟ้า (Frequency) ทั้งนี้ผู้ดูแลระบบสามารถระบุวัน, เวลาที่ต้องการดูข้อมูลย้อนหลังได้ (เมื่อตั้งให้ Easy-Mon X บันทึกค่าไว้)

### ● แผนภาพตัวอย่างการใส่ Easy-Mon X และ Plug-In ในระบบเครือข่ายคอมพิวเตอร์



**SNMP Management :** เพิ่มความสามารถในการบริหารและจัดการพลังงานไฟฟ้า โดยการควบคุมและสั่งการ UPS ผ่านทางระบบ เครือข่าย (Network Management System) จากระยะไกล ทำให้ผู้ใช้สามารถป้องกันและแก้ไขสถานการณ์ทางไฟฟ้าต่างๆ ได้อย่างมีประสิทธิภาพ (จำหน่ายแยกจาก UPS)



# LEONICS® ซอฟต์แวร์อัจฉริยะตรวจสอบและควบคุมการทำงานของ UPS

LEONICS®		MESSAGE COMMUNICATION			DRY CONTACT COMMUNICATION		
		Windows 95 / 98 / ME	Windows 2000/ NT / XP	UNIX / Linux	Windows 95 / 98 / ME	Windows 2000/ NT / XP	UNIX / Linux
การทำงานของ Easy-Mon X	ปิดระบบโดยไม่มีผู้ดูแล	●	●	●	●	●	●
	เปิดคอมพิวเตอร์และ UPS ตามตารางเวลาที่ตั้งไว้	●	●	●	○	○	○
	ปิดคอมพิวเตอร์และ UPS ตามตารางเวลาที่ตั้งไว้	●	●	●	●	●	●
	ทดสอบการทำงานของ UPS ตามตารางเวลาที่ตั้งไว้	●	●	○	●	●	●
	บันทึกไฟล์ข้อมูลอัตโนมัติก่อนปิดระบบ	●	●	●	●	●	●
	รายงานข้อมูลคุณภาพไฟฟ้า	●	●	●	○	○	○
	แจ้งเตือนเหตุการณ์ทางไฟฟ้า	●	●	●	○	○	○
	แจ้งเตือนเมื่อแบตเตอรี่ใกล้หมด	●	●	●	●	●	●
	ปิดระบบอัตโนมัติเมื่อพลังงานในแบตเตอรี่ต่ำ	●	●	●	●	●	●
	เลือกวิธีปิดคอมพิวเตอร์ได้ 3 แบบ คือ Normal shutdown, Force shutdown และ Hibernate shutdown	●	●	○	●	●	○
	เก็บบันทึกข้อมูลทางไฟฟ้าย้อนหลัง	●	●	○	●	●	○
	เก็บบันทึกเหตุการณ์ทางไฟฟ้าย้อนหลัง	●	●	●	●	●	○
Plug-In	รายงานข้อมูลและสถานการณ์ทางไฟฟ้าต่างๆ ผ่านระบบเครือข่ายในระยะไกล	●	●	●	○	○	○
	แจ้งเตือนเหตุการณ์ทางไฟฟ้าระยะไกลไปยังคอมพิวเตอร์ในระบบเครือข่าย	●	●	●	●	●	○
	แสดงกราฟข้อมูลทางไฟฟ้าแบบ Real Time	●	●	●	●	●	○
LEONICS UPS	NB-series / NBP-series	○	○	○	●	●	●
	CL-series / CLP-series	○	○	○	●	●	●
	Ultimate-X series	●	●	●	●	●	●
	Ultra Sine Series	●	●	●	●	●	●
	Ultra Series	●	●	●	●	●	●
	OA-Extra series	○	○	○	●	●	●
	Green	○	○	○	●	●	●

ระบบปฏิบัติการ	Windows 95/98/ME	Windows NT/2000/XP	UNIX/Linux
Easy-Mon X	●	●	●
Easy-Mon Netview Agent	●	●	●
Easy-Mon Netview Manager	●	●	○
Easy-Mon Alert	●	●	●
Easy-Mon Data Viewer	●	●	○

หมายเหตุ : ○ = ไม่สามารถใช้งานบนระบบปฏิบัติการนี้ได้

รายละเอียดและข้อมูลจำเพาะภายในเอกสารฉบับนี้สามารถเปลี่ยนแปลงแก้ไขได้โดยไม่ต้องแจ้งให้ทราบล่วงหน้า. ซอฟต์แวร์ Easy-Mon X สามารถใช้งานได้กับระบบปฏิบัติการและระบบปฏิบัติการของผู้ผลิตคอมพิวเตอร์ตามที่ได้ระบุไว้ในเอกสารนี้ โปรดตรวจสอบรายละเอียดของระบบปฏิบัติการที่สามารถใช้งานร่วมกับซอฟต์แวร์ Easy-Mon X ก่อนการใช้งาน สามารถตรวจสอบได้ที่ [www.leonics.com](http://www.leonics.com) หรือ [www.leonics.co.th](http://www.leonics.co.th) เครื่องหมายการค้าต่างๆ ของลิโอนิคส์ เป็นเครื่องหมายการค้าหรือเครื่องหมายการค้าจดทะเบียนของบริษัท ลิโอนิคส์ จำกัด. ชื่อยี่ห้อสินค้าหรือเครื่องหมายทางการค้าอื่นๆ อาจเป็นเครื่องหมายการค้าหรือเครื่องหมายทางการค้าจดทะเบียนของบริษัทเจ้าของผลิตภัณฑ์

ตัวแทนจำหน่าย :