



HEALTHIER, LONGER,
BETTER LIVES

ดีต่อใจกับ...
การได้รับชดเชย
รายได้ในวันที่เรา
นอนโรงพยาบาล



AIA HB EXTRA

สัญญาเพิ่มเติม เอไอเอ เอชบี เอ็กซ์ตรา

AIA ๑NE BILLION

เอไอเอ มุ่งสนับสนุนให้ผู้คนกว่าพันล้านคน
มีสุขภาพและชีวิตที่ดีขึ้น

AIA HB EXTRA

ในวันที่คุณเจ็บป่วยจนต้องเข้ารับการรักษาตัวในโรงพยาบาล
นอกจากค่ารักษาพยาบาลแล้ว
เราไม่ยากก็ให้คุณกังวลใจเรื่องการขาดรายได้อีก



เอไอเอ ขอเสนอสัญญาเพิ่มเติม **AIA HB Extra** ที่จะมอบเงินชดเชยรายได้ในวันที่
คุณนอนโรงพยาบาล เพื่อให้คุณมีเวลาดูแลตัวเองได้อย่างเต็มที่ โดยไม่ต้องกังวลใจ



ค่าชดเชยรายวัน **เมื่อเจ็บป่วย** หรือ **ขาดเจ็บจากอุบัติเหตุ**
เข้าพักรักษาตัวเป็นผู้ป่วยในของโรงพยาบาล รวมทั้งกรณี DAY CASE



กรณีนอนรักษาตัวเป็นผู้ป่วยในห้อง ICU **รับเพิ่มเป็น 3 เท่า**
เข้าพักรักษาตัวเป็นผู้ป่วยในห้องผู้ป่วยหนัก รับเงินชดเชยรายวันเพิ่มเป็น
3 เท่า ของจำนวนเงินเอาประกันภัย



ค่าชดเชย **5 เท่า**
ของจำนวนเงินเอาประกันภัย
กรณีเข้ารับการรักษา โดยการวาง
ยาสลบแบบทั่วไป หรือฉีดยา
เข้าไขสันหลังโดยวิธีวิทยาแพทย์

\$ 100

ค่าชดเชย **25 เท่า**
ของจำนวนเงินเอาประกันภัย
กรณีเข้าพักรักษาตัวเป็นผู้ป่วยใน
เนื่องจากโรคภัยแรงเฉียบพลัน 13 โรค



ค่าใช้จ่ายหมวดดยากลับบ้าน **1 เท่า** ของจำนวนเงินเอาประกันภัย
หลังการเข้าพักรักษาตัวเป็นผู้ป่วยในของโรงพยาบาล รวมทั้งกรณี DAY CASE
ในกรณีมีค่าใช้จ่ายหมวดดยากลับบ้าน



ค่าชดเชย **10 เท่า** ของจำนวนเงินเอาประกันภัย ในกรณีเสียชีวิต

- ผู้ขอเอาประกันภัยควรศึกษาและทำความเข้าใจในเอกสารเสนอขายก่อนตัดสินใจทำประกันภัย เมื่อได้รับกรมธรรม์แล้ว ไปรูดศึกษารายละเอียด ข้อกำหนดและเงื่อนไขในกรมธรรม์
- ผู้ขอเอาประกันภัยมีหน้าที่แถลงข้อความจริงในการขอเอาประกันภัย การปกปิดข้อความจริงหรือแถลงข้อความเท็จใดๆ อาจเป็นเหตุให้บริษัทผู้รับประกันภัยบอกล้างสัญญาประกันภัยและปฏิเสธไม่จ่ายค่าสินไหมทดแทนตามสัญญาประกันภัย
- ข้อกำหนดและเงื่อนไขของกรมธรรม์จะระบุไว้ในกรมธรรม์ประกันภัยที่ออกให้กับผู้ถือกรมธรรม์

ผลประโยชน์โดยย่อของสัญญาเพิ่มเติม AIA HB EXTRA ต่อค่าชดเชยรายวัน 100 บาท		จำนวนผลประโยชน์ (บาท)
ค่าชดเชยรายวัน กรณีเข้าพักรักษาตัวเป็นผู้ป่วยในของโรงพยาบาล ข้อ 1 ครอบคลุมการเข้าพักรักษาตัวครั้งใดครั้งหนึ่ง		
1	1.1 กรณีเข้าพักรักษาตัวเป็นผู้ป่วยในของโรงพยาบาล ทั้งนี้ ในกรณีที่ผู้เอาประกันภัยเข้ารับการรักษาในห้องผู้ป่วยหนัก (ไอ.ซี.ยู.) ผลประโยชน์ดังกล่าวจะจ่ายให้เป็นจำนวน 3 เท่า ตามจำนวนวันที่ผู้เอาประกันภัยเข้ารับการรักษาในห้องผู้ป่วยหนัก (ไอ.ซี.ยู.) โดยบริษัทจะจ่ายสูงสุดไม่เกิน 365 วัน ต่อการเข้าพักรักษาตัวครั้งใดครั้งหนึ่ง อย่างไรก็ตาม บริษัทจะจ่ายผลประโยชน์ภายใต้ข้อ 1.1 สูงสุดไม่เกิน 3 เท่าต่อวัน	100 ต่อวัน (1X)
	1.2 กรณีผู้ป่วยในที่ไม่ต้องรักษาตัวในโรงพยาบาล (Day Case)	100 ต่อวัน (1X)
ผลประโยชน์ข้อ 1 รวมกันสูงสุดไม่เกิน 1,260 วัน		
ผลประโยชน์พิเศษอื่นๆ ข้อ 2 และ ข้อ 3 ครอบคลุมการเข้าพักรักษาตัวครั้งใดครั้งหนึ่ง ข้อ 4 ครอบคลุมการเข้ารับการรักษาในโรงพยาบาลแต่ละครั้ง		
2	กรณีเข้าพักรักษาตัวเป็นผู้ป่วยใน โดยมีการผ่าตัด*	500 (5X)
3	กรณีเข้าพักรักษาตัวเป็นผู้ป่วยในเนื่องจากโรคร้ายแรงเฉียบพลัน 13 โรค**	2,500 (25X)
4	กรณีมีค่าใช้จ่ายหมวดยากลับบ้าน หลังจากการเข้าพักรักษาตัวเป็นผู้ป่วยใน (รวมกรณี Day Case)	100 ต่อครั้ง (1X)
ผลประโยชน์กรณีเสียชีวิต		1,000 (10X)

หมายเหตุ : X คือ จำนวนเท่าของจำนวนเงินเอาประกันภัยของสัญญาเพิ่มเติม AIA HB Extra

* ได้รับการผ่าตัดโดยวางยาสลบแบบทั่วไป (General Anesthesia) หรือฉีดยาชาเข้าไขสันหลัง (Spinal Anesthesia) โดยบริษัทจะจ่ายผลประโยชน์นี้เพียงหนึ่งครั้ง ต่อการเข้าพักรักษาตัวครั้งใดครั้งหนึ่ง

** ตามคำนิยามของสัญญาเพิ่มเติม AIA HB Extra โดยบริษัทจะจ่ายผลประโยชน์นี้เพียงหนึ่งครั้งไม่ว่าจะเจ็บป่วยด้วยโรคร้ายแรงเฉียบพลันโรคใดก็ตาม ต่อการเข้าพักรักษาตัวครั้งใดครั้งหนึ่ง และบริษัทจะไม่จ่ายผลประโยชน์นี้ในกรณีเข้ารับการรักษาในโรงพยาบาลครั้งต่อไป เนื่องจากภาวะแทรกซ้อน หรือภาวะสืบเนื่องที่เกิดจากโรคเดียวกัน

- ผู้เอาประกันภัยควรศึกษาและทำความเข้าใจในเอกสารเสนอขายก่อนตัดสินใจทำประกันภัย เมื่อได้รับกรมธรรม์แล้ว โปรดศึกษารายละเอียด ข้อกำหนดและเงื่อนไขในกรมธรรม์
- ผู้เอาประกันภัยมีหน้าที่แถลงข้อความจริงในการขอเอาประกันภัย การปกปิดข้อความจริงหรือแถลงข้อความที่เป็นเท็จใดๆ อาจเป็นเหตุให้บริษัทผู้รับประกันภัยบอกล้างสัญญาประกันภัยและปฏิเสธไม่จ่ายค่าสินไหมทดแทนตามสัญญาประกันภัย
- ข้อกำหนดและเงื่อนไขของกรมธรรม์จะระบุไว้ในกรมธรรม์ประกันภัยที่ออกให้กับผู้ถือกรมธรรม์

ดีต่อใจ กับการได้รับชดเชยรายได้ในวันที่เรานอนโรงพยาบาล

กรณีตัวอย่าง : กลุ่มรักความสำเร็จ



คุณภัทร ชายหนุ่มโสด อายุ 40 ปี รักความสำเร็จ ประกอบอาชีพธุรกิจส่วนตัว เป็นคนมุ่งมั่น ชยัน อดทน เพื่อไปถึงเป้าหมายตามที่วางแผนไว้ แต่คุณภัทรยังขาดการวางแผนเพื่อรองรับความเสี่ยงว่า หากในอนาคตเกิดเจ็บป่วยจนไม่สามารถทำงานและขาดรายได้ อาจทำให้เป้าหมายที่วางไว้ต้องสะดุด

ตัวแทนบริษัท เอไอเอ จึงได้แนะนำสัญญาเพิ่มเติม **AIA HB Extra** ที่ให้ความคุ้มครองวงเงินชดเชย 3,000 บาทต่อวัน เพื่อให้คุณภัทรคลายกังวลและอุ่นใจว่าจะได้รับการชดเชยรายได้แม้ในวันที่ต้องนอนในโรงพยาบาล

AIA HB EXTRA	จำนวนเงินเอาประกันภัย 3,000 บาท
สาเหตุเข้ารับการรักษา	โรคหลอดเลือดสมองแตกหรืออุดตัน* (Major Stroke)
จำนวนวันที่รักษา	เข้าพักรักษาตัวเป็นผู้ป่วยใน รวม 30 วัน <ul style="list-style-type: none"> • รับการผ่าตัดสมอง • เข้าพักรักษาตัวเป็นผู้ป่วยในห้องธรรมดา 10 วัน • เข้าพักรักษาตัวเป็นผู้ป่วยในห้อง ICU 20 วัน
หมวดยากลับบ้าน	มีค่าใช้จ่ายหมวดยากลับบ้าน
ค่าชดเชยรายวันกรณีเข้าพักรักษาตัวเป็นผู้ป่วยในของโรงพยาบาลรวม 30 วัน	<ul style="list-style-type: none"> • เข้าพักรักษาตัว 10 วัน ในห้องธรรมดา 3,000 บาท X 10 วัน = 30,000 บาท • เข้าพักรักษาตัว 20 วัน ในห้อง ICU 3,000 บาท X 3 เท่า X 20 วัน = 180,000 บาท
ผลประโยชน์พิเศษอื่นๆ	<ul style="list-style-type: none"> • รับการผ่าตัด โดยการวางยาสลบ 3,000 บาท X 5 เท่า = 15,000 บาท • ผู้ป่วยในเนื่องจากโรคร้ายแรงเฉียบพลัน* (1 ใน 13 โรค) 3,000 บาท X 25 เท่า = 75,000 บาท • มีค่าใช้จ่ายหมวดยากลับบ้าน 3,000 บาท = 3,000 บาท
ค่าชดเชยกรณีซื้อ AIA HB EXTRA 3,000 บาท	303,000 บาท (30,000 + 180,000 + 15,000 + 75,000 + 3,000)

* ตามคำนิยามของสัญญาเพิ่มเติม AIA HB Extra

- ผู้ซื้อเอาประกันภัยควรศึกษาและทำความเข้าใจในเอกสารเสนอขายก่อนตัดสินใจทำประกันภัย เมื่อได้รับกรมธรรม์แล้ว โปรดศึกษารายละเอียด ข้อกำหนดและเงื่อนไขในกรมธรรม์
- ผู้ซื้อเอาประกันภัยมีหน้าที่แถลงข้อเท็จจริงในการขอเอาประกันภัย การปกปิดข้อความจริงหรือแถลงข้อความเท็จใดๆ อาจเป็นเหตุให้บริษัทผู้รับประกันภัย
- บอกล้างสัญญาประกันภัยและปฏิเสธไม่จ่ายค่าสินไหมทดแทนตามสัญญาประกันภัย
- ข้อกำหนดและเงื่อนไขของวงคุ้มครองจะระบุไว้ในกรมธรรม์ประกันภัยที่ออกให้กับผู้ถือกรมธรรม์

พาஸ்:โยชน์ Day Case สำหรับผู้ป่วยประกันที่มีสัญญาเพิ่มเติม AIA HB EXTRA

- 1 การสลายนิ่ว (ESWL : Extracorporeal Shock Wave Lithotripsy)
- 2 การตรวจเส้นเลือดหัวใจโดยการฉีดสี (Coronary Angiogram / Cardiac Catheterization)
- 3 การผ่าตัดต้อกระจก (Extra Capsular Cataract Extraction with Intra Ocular Lens)
- 4 การผ่าตัดโดยการส่องกล้อง (Laparoscopic) ทุกชนิด
- 5 การตรวจโดยการส่องกล้อง (Endoscope) ทุกชนิด
- 6 การผ่าตัด หรือเจาะไซนัส (Sinus Operations)
- 7 การตัดก้อนเนื้อที่เต้านม (Excision Breast Mass)
- 8 การตัดชิ้นเนื้อจากกระดูก (Bone Biopsy)
- 9 การตัด (Amputation) นิ้วมือหรือนิ้วเท้า
- 10 การเจาะตับ (Liver Puncture / Liver Aspiration)
- 11 การเจาะไขกระดูก (Bone Marrow Aspiration)
- 12 การเจาะช่องเยื่อหุ้มไขสันหลัง (Lumbar Puncture)
- 13 การเจาะช่องเยื่อหุ้มปอด (Thoracentesis / Pleuracentesis / Thoracic Aspiration / Thoracic Paracentesis)
- 14 การเจาะช่องเยื่อบุช่องท้อง (Abdominal Paracentesis / Abdominal Tapping)
- 15 การขูดมดลูก (Curettage, Dilatation & Curettage, Fractional Curettage)
- 16 การตัดชิ้นเนื้อจากปากมดลูก (Colposcope, Loop diathermy)
- 17 การรักษา Bartholin's Cyst (Marsupialization of Bartholin's Cyst)
- 18 การรักษาโรคด้วยรังสีแกมมา (Gamma knife)

โรคร้ายแรงเฉียบพลันที่ได้รับความคุ้มครองภายใต้สัญญาเพิ่มเติม AIA HB EXTRA

- 1 กล้ามเนื้อหัวใจตายเฉียบพลันจากการขาดเลือด (Acute Heart Attack)
- 2 โรคหลอดเลือดสมองแตกหรืออุดตัน (Major Stroke)
- 3 การผ่าตัดเส้นเลือดเลี้ยงกล้ามเนื้อหัวใจ (Coronary Artery By-Pass Surgery)
- 4 การผ่าตัดเปลี่ยนอวัยวะหรือ ปลูกถ่ายไขกระดูก (Major Organs Transplantation or Bone Marrow Transplantation)
- 5 โรคไวรัสตับอักเสบขั้นรุนแรง (Fulminant Viral Hepatitis)
- 6 โรคเยื่อหุ้มสมองและไขสันหลังอักเสบจากเชื้อแบคทีเรีย (Bacterial Meningitis)
- 7 แผลไหม้ฉกรรจ์ (Major Burn)
- 8 ภาวะโคม่า (Coma)
- 9 สมองอักเสบจากเชื้อไวรัส (Viral Encephalitis)
- 10 การผ่าตัดลิ้นหัวใจโดยวิธีการเปิดหัวใจ (Open Heart Surgery for the Heart Valve)
- 11 การบาดเจ็บที่ศีรษะอย่างรุนแรง (Major Head Trauma)
- 12 การผ่าตัดเส้นเลือดแดงใหญ่ เอออร์ตา (Surgery to Aorta)
- 13 โรคควาซากิที่ทำให้เกิดโรคแทรกซ้อนของหัวใจ (Kawasaki Disease with Heart Complications)

- ผู้ขอเอาประกันภัยควรศึกษาและทำความเข้าใจในเอกสารเสนอขายก่อนตัดสินใจทำประกันภัย เมื่อได้รับกรมธรรม์แล้ว โปรดศึกษารายละเอียด ข้อกำหนดและเงื่อนไขในกรมธรรม์
- ผู้ขอเอาประกันภัยมีหน้าที่แถลงข้อเท็จจริงในการขอเอาประกันภัย การปกปิดข้อเท็จจริงหรือแถลงข้อความเท็จใดๆ อาจเป็นเหตุให้บริษัทผู้รับประกันภัยบอกล้างสัญญาประกันภัยและปฏิเสธไม่จ่ายค่าสินไหมทดแทนตามสัญญาประกันภัย
- ข้อกำหนดและเงื่อนไขของกรมคุ้มครองฯระบุไว้ในกรมธรรม์ประกันภัยที่ออกให้กับผู้ถือกรมธรรม์

ข้อยกเว้นความคุ้มครองบางส่วน ตามสัญญาเพิ่มเติม AIA HB EXTRA

บริษัทจะไม่จ่ายผลประโยชน์สำหรับการเข้าพักรักษาตัวที่เกิดจากการบาดเจ็บหรือเจ็บป่วย (รวมทั้งโรคแทรกซ้อน) อากาศ หรือภาวะความผิดปกติที่เกิดจาก

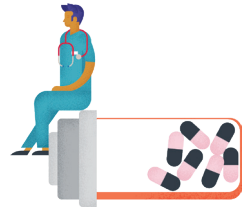
- 1 โรคเรื้อรัง การเจ็บป่วยหรือการบาดเจ็บที่ยังไม่ได้รับการรักษาให้หายก่อนวันเริ่มมีผลคุ้มครองตามสัญญาเพิ่มเติม การตรวจรักษาภาวะที่เป็นมาแต่กำเนิด (Congenital) หรือปัญหาด้านพัฒนาการ หรือโรคทางพันธุกรรม
- 2 การตรวจรักษาหรือการผ่าตัดเพื่อเสริมสวย หรือการแก้ไขปัญหามิวพรณ สิว ฝ้า กระ รังแค ผม่ว่ง หรือการควบคุมน้ำหนักตัว หรือการผ่าตัดอันมีลักษณะเลือกได้ เว้นแต่เป็นการตกแต่งบาดแผลอันเนื่องมาจากอุบัติเหตุที่ได้รับความคุ้มครอง
- 3 การตั้งครรภ์ แท้งบุตร ทำแท้ง การคลอดบุตร โรคแทรกซ้อนจากการตั้งครรภ์ การแก้ไขปัญหการมีบุตรยาก (รวมถึงการสืบวิเคราะห์และการรักษา) การทำหมันหรือการคุมกำเนิด
- 4 การตรวจสุขภาพทั่วไป การร้องขอเข้าอยู่รักษาตัวในโรงพยาบาล หรือร้องขอการผ่าตัด การพักผ่อน หรือการพักเพื่อการฟื้นฟูหรือการรักษาโดยวิธีให้พักอยู่เฉยๆ การตรวจวิเคราะห์เพื่อหาสาเหตุใดๆ ที่ไม่เกี่ยวข้องโดยตรงกับการเข้ารับรักษาในโรงพยาบาล การตรวจวินิจฉัยอาการบาดเจ็บหรือการเจ็บป่วย การรักษาหรือตรวจวิเคราะห์เพื่อสาเหตุ ซึ่งไม่ใช่ความจำเป็นทางการแพทย์ หรือไม่เป็นมาตรฐานทางการแพทย์ และค่าพยาบาลเฝ้าไข้พิเศษ
- 5 การตรวจรักษาความผิดปกติเกี่ยวกับสายตา การทำเลสิก ค่าใช้จ่ายสำหรับอุปกรณ์เพื่อช่วยในการมองเห็น หรือการรักษาความผิดปกติของอารมณ์
- 6 การตรวจรักษา หรือผ่าตัดเกี่ยวกับฟันหรือเหงือก การทำฟันปลอม การครอบฟัน การรักษารากฟัน อุดฟัน การจัดฟัน ขูดหินปูน ถอนฟัน การใส่รากฟันเทียม ยกเว้นในกรณีจำเป็นอันเนื่องมาจาก การบาดเจ็บ โดยอุบัติเหตุ ทั้งนี้ไม่รวมค่าฟันปลอมและการครอบฟันและการรักษารากฟันหรือใส่รากฟันเทียม
- 7 การตรวจรักษาที่ไม่ใช่แผนปัจจุบัน รวมถึงแพทย์ทางเลือก

ระยะเวลาที่คุ้มครอง (Waiting Period)

บริษัทจะไม่จ่ายผลประโยชน์ตามสัญญาเพิ่มเติมนี้ หากการเจ็บป่วยเกิดขึ้นในระยะเวลาต่อไปนี้

- ภายใน 30 วัน นับตั้งแต่วันเริ่มมีผลคุ้มครองตามสัญญาเพิ่มเติม หรือหากมีการต่ออายุกรณีสัญญาเพิ่มเติม สิ้นผลบังคับ (Reinstatement) ให้นับตั้งแต่วันเริ่มมีผลคุ้มครองตามการต่ออายุครั้งสุดท้าย แล้วแต่กรณีใด จะเกิดขึ้นภายหลัง สำหรับการเจ็บป่วยใดๆ
- ภายใน 120 วัน นับตั้งแต่วันเริ่มมีผลคุ้มครองตามสัญญาเพิ่มเติม หรือหากมีการต่ออายุกรณีสัญญาเพิ่มเติม สิ้นผลบังคับ (Reinstatement) ให้นับตั้งแต่วันเริ่มมีผลคุ้มครองตามการต่ออายุครั้งสุดท้าย แล้วแต่กรณีใด จะเกิดขึ้นภายหลัง สำหรับการเจ็บป่วย 4 โรค (ไล่เลือนทุกชนิด, ต้อเนื้อ หรือต้อกระจก, การตัดทอนซิล หรือ อติสอยด์, เยื่อบุโพรงมดลูกเจริญผิดที่)
- บริษัทจะไม่จ่ายผลประโยชน์กรณีเข้ารับการรักษาตัวเป็นผู้ป่วยในเนื่องจากโรคร้ายแรงเฉียบพลันตามคำนิยามที่กำหนดไว้ในสัญญาเพิ่มเติมนี้ สำหรับการเจ็บป่วย หรือความผิดปกติที่เกี่ยวข้องกับโรคร้ายแรงเฉียบพลัน ที่ได้รับความคุ้มครองภายใต้สัญญาเพิ่มเติมนี้ที่เกิดขึ้นภายในระยะเวลา 60 วัน นับตั้งแต่วันเริ่มมีผลคุ้มครองตามสัญญาเพิ่มเติม หรือหากมีการต่ออายุกรณีสัญญาเพิ่มเติม สิ้นผลบังคับ (Reinstatement) ให้นับตั้งแต่วันเริ่มมีผลคุ้มครองตามการต่ออายุครั้งสุดท้าย แล้วแต่กรณีใดจะเกิดขึ้นภายหลัง

• ผู้ขอเอาประกันภัยควรรักษาความเข้าใจในเอกสารเสนอขายก่อนตัดสินใจทำประกันภัย เมื่อได้รับการยอมรับแล้ว โปรดศึกษารายละเอียด ข้อกำหนดและเงื่อนไขในกรมธรรม์
 • ผู้ขอเอาประกันภัยที่มีหน้าที่แถลงความจริงในการขอเอาประกันภัย การปกปิดข้อความจริงหรือแถลงข้อความเท็จใดๆ อาจเป็นเหตุให้บริษัทผู้รับประกันภัย บอกล้างสัญญาประกันภัยและปฏิเสธไม่จ่ายค่าสินไหมทดแทนตามสัญญาประกันภัย
 • ข้อกำหนดและเงื่อนไขของความคุ้มครองจะระบุไว้ในกรมธรรม์ประกันภัยที่ออกให้กับผู้ถือกรมธรรม์



อัตราเบี้ยประกันภัยมาตรฐานรายปีต่อจำนวนเงินเอาประกันภัย 100 บาท

อายุ (ปี)	ชาย	หญิง
15 วัน - 20	360	325
21 - 35	210	280
36 - 40	230	290
41 - 45	250	320
46 - 50	290	370
51 - 55	350	400
56 - 60	420	460
61 - 65	510	490
66 - 70	710	600
71 - 75 (ปีต่ออายุ)	910	710
76 - 79 (ปีต่ออายุ)	1,140	840

สัญญาเพิ่มเติมเป็นสัญญาประกันภัยที่มีระยะเวลาเอาประกันภัย 1 ปี ซึ่งอาจต่ออายุได้ ทั้งนี้ บริษัททวงวนสิทธิในการปรับเบี้ยประกันภัยในรอบปีกรมธรรม์ อันเนื่องมาจากปัจจัยต่างๆ เช่น อายุ ชั้นอาชีพ ประสบการณ์การจ่ายสินไหมทดแทนของบริษัท เป็นต้น สำหรับสัญญาเพิ่มเติมกลุ่มค่ารักษาพยาบาลอาจมีปัจจัยอื่นๆ เพิ่มเติม เช่น อัตราเงินเพื่อทางการแพทย์และค่ารักษาพยาบาล เป็นต้น โดยได้รับความเห็นชอบจากนายทะเบียน

- ผู้เอาประกันภัยควรศึกษาและทำความเข้าใจในเอกสารเสนอขายก่อนตัดสินใจทำประกันภัย เมื่อได้รับกรมธรรม์แล้วโปรดศึกษารายละเอียด ข้อกำหนดและเงื่อนไขในกรมธรรม์
- ผู้เอาประกันภัยมีหน้าที่แถลงข้อเท็จจริงในการขอเอาประกันภัย การปกปิดข้อเท็จจริงหรือแถลงข้อความเท็จใดๆ อาจเป็นเหตุให้บริษัทผู้รับประกันภัยบอกล้างสัญญาประกันภัยและปฏิเสธไม่จ่ายค่าสินไหมทดแทนตามสัญญาประกันภัย
- ข้อกำหนดและเงื่อนไขของกรมธรรม์จะระบุไว้ในกรมธรรม์ประกันภัยที่ออกให้กับผู้ถือกรมธรรม์

เงื่อนไขการรับประกันภัยโดยย่อ

AIA HB EXTRA	สัญญาเพิ่มเติม เอลไอเอ เอชบี เอ็กซ์ตรา
อายุที่รับประกันภัย	อายุ 15 วัน – 70 ปี ต่ออายุถึง 79 ปี
ระยะเวลาคุ้มครอง	ถึงอายุ 80 ปี หรือจนกระทั่งแบบประกันภัยหลักสิ้นผลบังคับ
จำนวนเงินเอาประกันภัยสูงสุด ที่ซื้อได้ต่อรายชีวิต	ขึ้นอยู่กับกฎเกณฑ์การพิจารณาของบริษัท
การพิจารณารับประกันภัย	ขึ้นอยู่กับกฎเกณฑ์การพิจารณาของบริษัท
การตรวจสอบสุขภาพ	ขึ้นอยู่กับกฎเกณฑ์การพิจารณาของบริษัท

การชำระเบี้ยประกันภัยเป็นหน้าที่ของผู้เอาประกันภัย การที่ตัวแทนประกันชีวิตมาเก็บเบี้ยประกันภัยเป็นการให้บริการเท่านั้น

ผู้เอาประกันภัยมีหน้าที่แถลงข้อเท็จจริงในการขอเอาประกันภัย การปกปิดข้อเท็จจริงหรือแถลงข้อความเท็จใดๆ อาจเป็นเหตุให้บริษัทผู้รับประกันภัยบอกล้างสัญญาประกันภัยและปฏิเสธไม่จ่ายค่าสินไหมทดแทนตามสัญญาประกันภัย

ผู้นำเสนอ

เกี่ยวกับ เอลไอเอ ประเทศไทย

เอลไอเอ ประเทศไทย ดำเนินธุรกิจประกันชีวิตตั้งแต่วันที่ 1 ตุลาคม 2481 และเป็นหนึ่งในสมาชิกของกลุ่มบริษัทเอลไอเอ โดยให้ความคุ้มครองในด้านการประกันชีวิต การวางแผนออมเงินเพื่อวัยเกษียณ การประกันภัยอุบัติเหตุและสุขภาพ และการประกันชีวิตแบบควบการลงทุน นอกจากนี้ยังให้บริการแก่ลูกค้าองค์กรในด้านการประกันภัยกลุ่ม ประกันสินเชื่อ และเป็นผู้จัดการกองทุนสำรองเลี้ยงชีพ



เอลไอเอ ประเทศไทย
181 ถนนสุรวงศ์ เขตบางรัก กรุงเทพฯ 10500

aia.co.th