



HEALTHIER, LONGER,
BETTER LIVES

AIA ENDOWMENT 15/25 (NON PAR)

เอไอเอ สะสมทรัพย์ 15/25 (ไม่มีเงินปันผล)

คุ้มครองเงินออม คุ้มครองตลอดภัย



เอไอเอ สะสมทรัพย์ 15/25 (ไม่มีเงินปันผล)

ให้คุณจ่ายเบี้ยประกันเบาๆ กำหนดเป้าหมายการออมระยะพอดีๆ ช่วยให้บริหารการเงินอย่างคุ้มค่า พร้อมรับความคุ้มครองตลอดระยะเวลากรมธรรม์ เพื่อให้คุณและคนที่รักได้อุ่นใจ

\$100

ชำระเบี้ยประกันภัย 15 ปี รับความคุ้มครอง 25 ปี

กรณีเสียชีวิตระหว่างสัญญา จะจ่ายผลประโยชน์จำนวนใดที่มากกว่าระหว่าง

- ร้อยละของจำนวนเงินเอาประกันภัย

ปีกรมธรรม์ที่เสียชีวิต	1 - 11	12	13	14	15 - 25
ร้อยละ	100	110	115	125	135



- เงินค่าเวนคืนกรมธรรม์
- จำนวนเบี้ยประกันภัยหลักที่บริษัทได้รับชำระมาแล้วทั้งหมด หักด้วยจำนวนเงินจ่ายคืนรายงวดที่บริษัทได้จ่ายแล้วทั้งหมด (ถ้ามี)

(กรณีที่มีการลดจำนวนเงินเอาประกันภัยในระหว่างที่กรมธรรม์มีผลบังคับ จำนวนเบี้ยประกันภัย และเงินจ่ายคืนรายงวดก่อนที่จะมีการลดจำนวนเงินเอาประกันภัยจะลดลงตามสัดส่วนของการลดจำนวนเงินเอาประกันภัยที่ลดลง หากผู้เอาประกันภัยเสียชีวิตระหว่างปีกรมธรรม์ บริษัทจะคำนวณเบี้ยประกันภัยดังกล่าวเต็มปีกรมธรรม์)

กรณีมีชีวิตรอดตลอดสัญญา

1. เงินจ่ายคืนรายงวด*

บริษัทจะจ่ายเงินคืนรายงวด ในอัตรา ร้อยละของจำนวนเงินเอาประกันภัย

สิ้นปีกรมธรรม์ที่	ร้อยละ
2 - 24	1

2. เงินครบกำหนดสัญญา จะจ่ายผลประโยชน์จำนวนใดที่มากกว่าระหว่าง

- 2.1 ร้อยละ 121 ของจำนวนเงินเอาประกันภัย
- 2.2 เงินค่าเวนคืนกรมธรรม์
- 2.3 จำนวนเบี้ยประกันภัยหลักที่บริษัทได้รับชำระมาแล้วทั้งหมด หักด้วยจำนวนเงินจ่ายคืนรายงวดที่บริษัทได้จ่ายแล้วทั้งหมด (ถ้ามี)

(กรณีที่มีการลดจำนวนเงินเอาประกันภัยในระหว่างที่กรมธรรม์มีผลบังคับ จำนวนเบี้ยประกันภัย และเงินจ่ายคืนรายงวดก่อนที่จะมีการลดจำนวนเงินเอาประกันภัยจะลดลงตามสัดส่วนของการลดจำนวนเงินเอาประกันภัยที่ลดลง)

บริษัทจะยกเว้นการชำระเบี้ยประกันภัยของแบบประกันภัยหลัก หากเกิดกรณีพหุภพลาฟื้นเชิงถาวร

ก่อนอายุครบ 60 ปี ตามจำนวนเงินเอาประกันภัยที่ได้รับความคุ้มครอง ภายใต้สัญญาเพิ่มเติม

ผลประโยชน์การยกเว้นเบี้ยประกันภัย WP (สูงสุดไม่เกิน 4 ล้านบาทต่อรายชีวิต)



เพิ่มความอุ่นใจได้ด้วยการแบบสัญญาเพิ่มเติมต่างๆ



เบี้ยประกันภัยที่ลดหย่อนภาษีเงินได้ ตามที่กฎหมายกำหนด**

* ในกรณีเงินคืนสะสมไว้กับบริษัท ผู้เอาประกันภัยจะได้รับอัตราดอกเบี้ย (ถ้ามี) ตามที่บริษัทประกาศกำหนด โดยสามารถตรวจสอบได้ที่ <https://www.aia.co.th/about-aia/announcement.html>

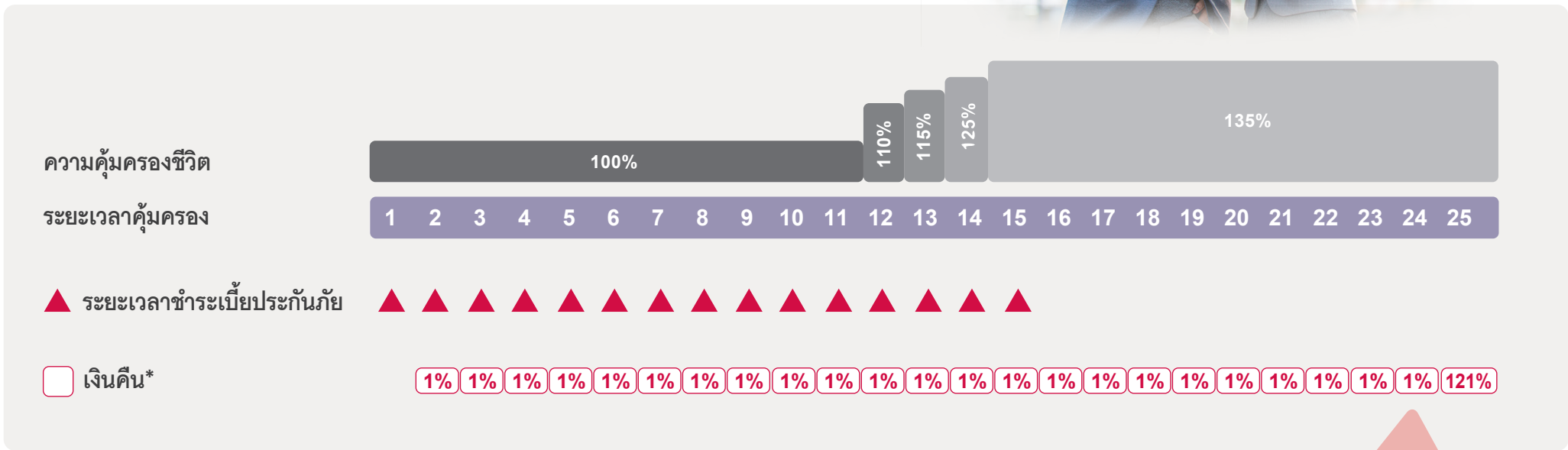
** เบี้ยประกันภัยของแบบประกันภัยหลัก เฉพาะส่วนที่เข้าเงื่อนไขตามประกาศอธิบดีกรมสรรพากรเกี่ยวกับภาษีเงินได้ (ฉบับที่ 172) สามารถหักลดหย่อนภาษีเงินได้บุคคลธรรมดาสูงสุดไม่เกิน 100,000 บาท เบี้ยประกันภัยสุขภาพ (ถ้ามี) เฉพาะส่วนที่เข้าเงื่อนไข สามารถหักลดหย่อนภาษีเงินได้บุคคลธรรมดาตามหลักเกณฑ์ที่กรมสรรพากรกำหนด

- ผู้ขอเอาประกันภัยควรศึกษาและทำความเข้าใจในเอกสารเสนอขายก่อนตัดสินใจทำประกันภัย เมื่อได้รับกรมธรรม์แล้ว โปรดศึกษารายละเอียด ข้อกำหนดและเงื่อนไขในกรมธรรม์
- ผู้ขอเอาประกันภัยมีหน้าที่แจ้งข้อความจริงในการขอเอาประกันภัย การปกปิดความจริงหรือแถลงข้อความเท็จใดๆ อาจเป็นเหตุให้บริษัทปฏิเสธการรับประกันภัยบอกล้าง และปฏิเสธไม่จ่ายค่าสินไหมทดแทนตามสัญญาประกันภัย
- ข้อกำหนดและเงื่อนไขของกรมธรรม์จะระบุไว้ในกรมธรรม์ประกันภัยที่ออกให้กับผู้ถือกรมธรรม์

ภาพแสดงผลประโยชน์ และความคุ้มครองของแบบประกันหลัก

AIA ENDOWMENT 15/25 (NON PAR)

เอไอเอ สะสมทรัพย์ 15/25 (ไม่มีเงินปันผล)

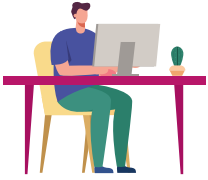


* ในกรณีคงเงินคืนสะสมไว้กับบริษัท ผู้เอาประกันภัยจะได้รับอัตราดอกเบี้ย (ถ้ามี) ตามที่บริษัทประกาศกำหนด โดยสามารถตรวจสอบได้ที่ <https://www.aia.co.th/th/about-aia/announcement.html>

- ผู้เอาประกันภัยควรศึกษาและทำความเข้าใจในเอกสารเสนอขายก่อนตัดสินใจทำประกันภัย เมื่อได้รับกรมธรรม์แล้ว โปรดศึกษารายละเอียด ข้อกำหนดและเงื่อนไขในกรมธรรม์
- ผู้เอาประกันภัยมีหน้าที่แถลงข้อเท็จจริงในการขอเอาประกันภัย การปกปิดข้อเท็จจริงหรือแถลงข้อเท็จจริงใดๆ อาจเป็นเหตุให้บริษัทผู้รับประกันภัยบอกล้าง และปฏิเสธไม่จ่ายค่าสินไหมทดแทนตามสัญญาประกันภัย
- ข้อกำหนดและเงื่อนไขของความคุ้มครองจะระบุไว้ในกรมธรรม์ประกันภัยที่ออกให้กับผู้ถือกรมธรรม์



การคำนวณผลประโยชน์และความคุ้มครองชีวิต



คุณสุชาติ อายุ 35 ปี ประกอบอาชีพพนักงานออฟฟิศ เป็นหนุ่มโสดที่ยังไม่มีการและมีไลฟ์สไตล์ “สนุกกับการใช้ชีวิต” ด้วยความที่อายุยังน้อย ไม่มีความกังวลเรื่องเจ็บป่วย สุขภาพแข็งแรง แต่คุณสุชาติมองว่าตนเองยังขาดวินัยและการวางแผนออมเงิน จึงมองหาตัวช่วยในการสร้างวินัย ในการออม โดยเลือกทำแบบประกัน AIA Endowment 15/25 (Non Par) จำนวนเงินเอาประกันภัย 1,000,000 บาท ชำระเบี้ยฯ 15 ปี ปีละ 80,500 บาท ซึ่งจะได้ทั้งการออมเงินพร้อมรับความคุ้มครองชีวิตในเวลาเดียวกัน ทำให้คุณสุชาติมั่นใจในการใช้ชีวิตได้มากขึ้น

หน่วย : บาท

ปี กรมธรรม์ ที่	เบี้ย ประกันภัย รายปี	เงินคืน*		กรณีคงเงินคืน*ไว้กับบริษัท		ความคุ้มครองชีวิต	
		อัตรา (%)	จำนวนเงิน	ตัวอย่าง ดอกเบี้ย 1%	ตัวอย่าง ดอกเบี้ย 1.25%	อัตรา (%)	จำนวนเงิน
1	80,500					100%	1,000,000
2	80,500	1%	10,000	10,000	10,000	100%	1,000,000
3	80,500	1%	10,000	20,100	20,125	100%	1,000,000
4	80,500	1%	10,000	30,301	30,377	100%	1,000,000
5	80,500	1%	10,000	40,604	40,756	100%	1,000,000
6	80,500	1%	10,000	51,010	51,266	100%	1,000,000
7	80,500	1%	10,000	61,520	61,907	100%	1,000,000
8	80,500	1%	10,000	72,135	72,680	100%	1,000,000
9	80,500	1%	10,000	82,857	83,589	100%	1,000,000
10	80,500	1%	10,000	93,685	94,634	100%	1,000,000
11	80,500	1%	10,000	104,622	105,817	100%	1,000,000
12	80,500	1%	10,000	115,668	117,139	110%	1,100,000
13	80,500	1%	10,000	126,825	128,604	115%	1,150,000
14	80,500	1%	10,000	138,093	140,211	125%	1,250,000
15	80,500	1%	10,000	149,474	151,964	135%	1,350,000
16		1%	10,000	160,969	163,863	135%	1,350,000
17		1%	10,000	172,579	175,912	135%	1,350,000
18		1%	10,000	184,304	188,111	135%	1,350,000
19		1%	10,000	196,147	200,462	135%	1,350,000
20		1%	10,000	208,109	212,968	135%	1,350,000
21		1%	10,000	220,190	225,630	135%	1,350,000
22		1%	10,000	232,392	238,450	135%	1,350,000
23		1%	10,000	244,716	251,431	135%	1,350,000
24		1%	10,000	257,163	264,574	135%	1,350,000
25		121%	1,210,000	1,469,735	1,477,881	135%	1,350,000
รวม		144%	1,440,000				

สรุปผลประโยชน์ตลอดสัญญา

- เงินคืน* รวม 23% ของจำนวนเงินเอาประกันภัยเริ่มต้น 230,000 บาท
- เงินคืน ณ ครบกำหนดสัญญาจำนวน 121% ของจำนวนเงินเอาประกันภัยเริ่มต้น 1,210,000 บาท
- **รวมรับตลอดสัญญา กรณีรับเงินคืน** 1,440,000 บาท
- กรณีคงเงินคืน* สะสมไว้กับบริษัท ตัวอย่างอัตราดอกเบี้ย 1% 1,469,735 บาท
- กรณีคงเงินคืน* สะสมไว้กับบริษัท ตัวอย่างอัตราดอกเบี้ย 1.25% 1,477,881 บาท

* ในกรณีคงเงินคืนสะสมไว้กับบริษัท ผู้เอาประกันภัยจะได้รับอัตราดอกเบี้ย (ถ้ามี) ตามที่บริษัทประกาศกำหนด โดยสามารถตรวจสอบได้ที่ <https://www.aia.co.th/ly/about-aia/announcement.html>

- ผู้เอาประกันภัยควรศึกษาและทำความเข้าใจในเอกสารเสนอขายก่อนตัดสินใจทำประกันภัย เมื่อได้รับกรมธรรม์แล้ว โปรดศึกษารายละเอียด ข้อกำหนดและเงื่อนไขในกรมธรรม์
- ผู้เอาประกันภัยมีหน้าที่แถลงข้อความจริงในการขอเอาประกันภัย การปกปิดข้อความจริงหรือแถลงข้อเท็จจริง อาจเป็นเหตุให้บริษัทผู้รับประกันภัยบอกล้าง และปฏิเสธไม่จ่ายค่าสินไหมทดแทนตามสัญญาประกันภัย
- ข้อกำหนดและเงื่อนไขของกรมคุ้มครองจะระบุไว้ในกรมธรรม์ประกันภัยที่ออกให้กับผู้ถือกรมธรรม์

เงื่อนไขการรับประกันภัยโดยย่อ

AIA ENDOWMENT 15/25 (NON PAR)	เอไอเอ สะสมทรัพย์ 15/25 (ไม่มีเงินปันผล)
อายุที่รับประกันภัย	อายุ 1 เดือน - 70 ปี
จำนวนเงินเอาประกันภัยขั้นต่ำ	100,000 บาท
การตรวจสอบสุขภาพ	ขึ้นอยู่กับกฎเกณฑ์การพิจารณาของบริษัท

อัตราเบี้ยประกันภัยมาตรฐานรายปีต่อจำนวนเงินเอาประกันภัย 1,000 บาท

อายุ (ปี)	ชาย	หญิง
1 เดือน - 35	82	
36 - 40	83	
41 - 45	84	
46 - 50	86	
51 - 55	88	
56 - 65	90	
66	91	
67	93	
68	94	
69	95	
70	96	

ส่วนลดเบี้ยประกันภัย	จำนวนเงินเอาประกันภัย	อัตราส่วนลดเบี้ยประกันภัยมาตรฐานรายปีต่อจำนวนเงินเอาประกันภัย 1,000 บาท
	300,000 - 599,999 บาท	1.00 บาท
	ตั้งแต่ 600,000 บาทขึ้นไป	1.50 บาท

การชำระเบี้ยประกันภัยเป็นหน้าที่ของผู้เอาประกันภัย การที่ตัวแทนประกันชีวิตมาเก็บเบี้ยประกันภัยเป็นการให้บริการเท่านั้น การทำประกันชีวิตไม่ใช่การฝากเงินและมีข้อจำกัดในการเวนคืนกรมธรรม์ ซึ่งการเวนคืนกรมธรรม์อาจทำให้ผู้เอาประกันภัยได้รับเงินน้อยกว่าเบี้ยประกันภัยที่ชำระมาแล้ว

ผู้นำเสนอ

เกี่ยวกับ เอไอเอ ประเทศไทย

เอไอเอ ประเทศไทย ดำเนินธุรกิจประกันชีวิตตั้งแต่วันที่ 1 ตุลาคม 2481 และเป็นหนึ่งในสมาชิกของกลุ่มบริษัทเอไอเอ โดยให้ความสำคัญครองใจในด้านการประกันชีวิต การวางแผนออมเงินเพื่อวัยเกษียณ การประกันภัยอุบัติเหตุและสุขภาพ และการประกันชีวิตแบบควบการลงทุน นอกจากนี้ยังให้บริการแก่ลูกค้าองค์กรในด้านการประกันภัยกลุ่ม ประกันสินเชื่อ และเป็นผู้จัดการกองทุนสำรองเลี้ยงชีพ



เอไอเอ ประเทศไทย
181 ถนนสุรวงศ์ เขตบางรัก กรุงเทพฯ 10500

aia.co.th

SU0215426 - 01/06/2021