

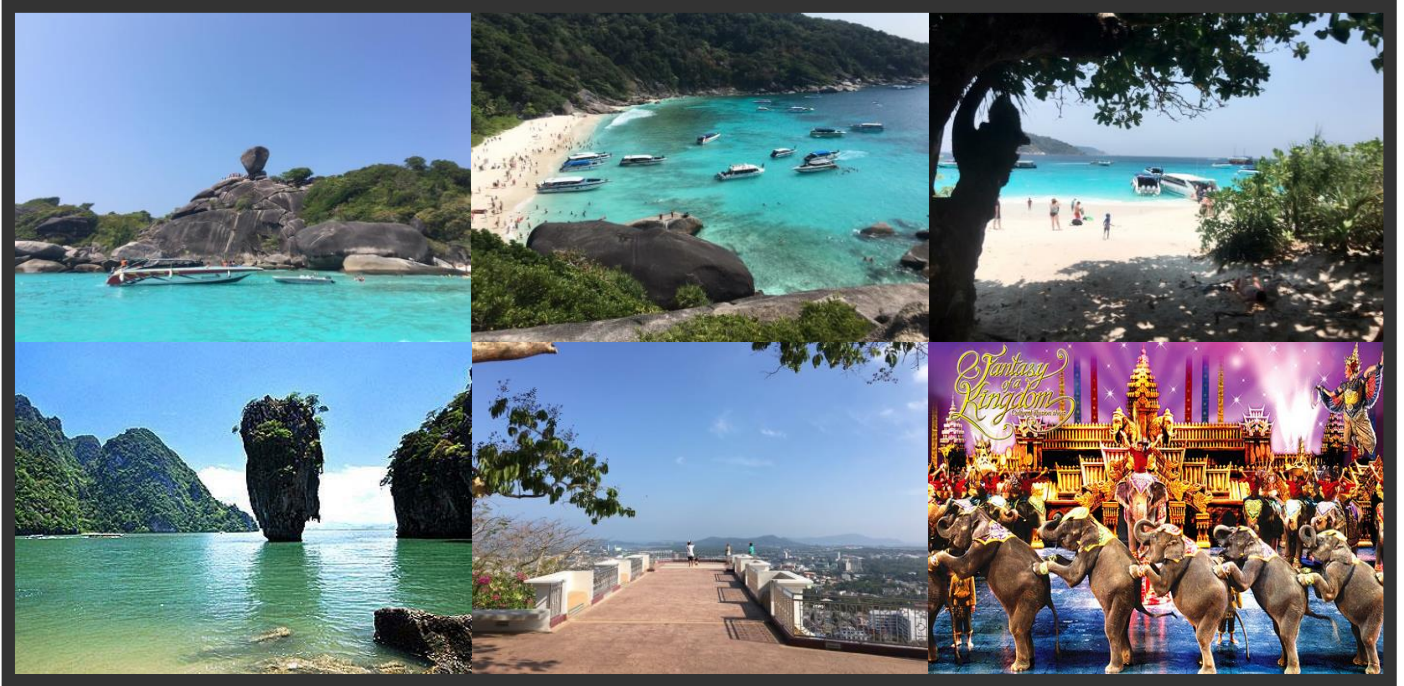
ภาคใต้..ท่องเที่ยวเลอันดามัน

ภูเก็ต-เกาะพีพี-พังงา 3วัน 2คืน FD



ดึกซิโนโปรตุกีส-พิพิธภัณฑ์ไทยหัวภูเก็ต-เขารัง-วัดฉลอง-ภูเก็ตแฟนตาซี
 เกาะพีพี-เล่นน้ำดำน้ำชมปะการัง-พังงา-ถ้ำลอด-เขาพิงกัน-เขาตাপู-เกาะปันหยี

เดินทางโดยเครื่องบินสายการบินไทยแอร์เอเชีย และ รถบัสปรับอากาศที่ จ.ภูเก็ต
 พัก โรงแรมภูเก็ตออร์คิด รีสอร์ท แอนด์ สปา 2 คืน



วันที่เดินทาง

12-14 เมษายน 2563 เทศกาลวันสงกรานต์

14,900.-

วันแรกของการเดินทาง

วันอาทิตย์ 12 เมษายน 2563

ท่าอากาศยานดอนเมือง-ภูเก็ต-ล่องอ่าวพังงา-ถ้ำลอด-เขาพิงกัน-เขาตাপู-เกาะปันหยี-หาดกะรน

- 05.30 น. คณะเดินทางพร้อมกันที่ [ท่าอากาศยานดอนเมือง อาคารผู้โดยสารขาออก อาคาร 2 ทางเข้าประตูที่ 9-10 เคาน์เตอร์สายการบินไทยแอร์เอเชีย](#) ส่งเกตป้ายต้อนรับ "แดงโมทัวร์" มัคคเทศก์และเจ้าหน้าที่ส่งกรุป คอยต้อนรับท่านที่หน้าทางเข้าเคาน์เตอร์เช็คอิน และอำนวยความสะดวกเรื่องบัตรโดยสารที่นั่งและโหลดสัมภาระ แล้วเดินเข้าสู่ประตูทางออกขึ้นเครื่อง
- 07.35 น. นำท่านเหิรฟ้าสู่ จังหวัดภูเก็ต โดยเครื่องบิน สายการบินแอร์เอเชีย เที่ยวบินที่ FD3001
- 09.00 น. เดินทางถึง [ท่าอากาศยานภูเก็ต](#) ให้ท่านรับสัมภาระจากสายพานรับกระเป๋า แล้วนำท่านขึ้นรถบัสปรับอากาศ เดินทางสู่ [ท่าเรือสระกล](#)
- 10.00 น. ถึงท่าเรือ นำท่านลงเรือท่องเที่ยว [ล่องอ่าวพังงา](#) ชมธรรมชาติอันอุดมสมบูรณ์ของป่าชายเลน ที่สมบูรณ์ที่สุดของประเทศ และประกอบไปด้วยทิวทัศน์ของเขาคินปูน รูปร่างแปลกตา [ชมถ้ำลอด](#) สัญลักษณ์ของอ่าวพังงา ชมหินงอกหินย้อยที่อยู่ภายในถ้ำ ที่เรือสามารถลอดผ่านไปได้ และผ่านชม [เกาะนมสาว \(เกาะอกนางเมรี\)](#) ที่เป็นที่มาของนิทานพื้นบ้าน "พระรถ เมรี" นำท่านขึ้น [เขาพิงกัน](#) ชมความมหัศจรรย์ของเขาคินปูน และ [เขาตูปู](#) ที่อยู่ไม่ไกลกันนัก
- กลางวัน [บริการอาหารกลางวัน\(1\) ที่ร้านอาหารบนเกาะปันหยี](#) หลังอาหารมีเวลาให้ท่านได้เดินเที่ยวชมหมู่บ้านเกาะปันหยี เดินชมโรงเรียน สนามฟุตบอลลอยน้ำแห่งเดียวในเมืองไทย เลือกซื้อสินค้าอาหารทะเลตากแห้งเป็นของฝากคนทางบ้าน
- 14.30 น. เดินทางกลับสู่ [ท่าเรือ](#) แวะให้ท่านชมภาพเขียนสีสมัยโบราณ ที่ [เขาเขียน](#)

15.30 น. ถึงท่าเรือ นำท่านขึ้นรถบัสคันเดิม เดินทางเข้าสู่ **ตัวเมืองภูเก็ต** ข้ามสะพานเทพกษัตรีตรี นำท่านถ่ายรูปที่ **สะพานสารสินเดิม** ซึ่งเป็นจุดชมวิวท่งทะเลอันดามัน ที่เชื่อมจังหวัดพังงาและภูเก็ต ให้ท่านถ่ายรูปตามอิสระ

ค่า **บริการอาหารค่ำ(2) ที่ร้านอาหาร** หลังอาหารนำท่านเดินทางเข้าสู่ที่พัก

19.30 น. เช็กอินเข้าสู่ที่พัก **โรงแรมภูเก็ตออริคัล รีสอร์ท แอนด์ สปา** เชิญท่านพักผ่อนยามค่ำคืนตามอิสระ
ที่พัก **โรงแรมภูเก็ตออริคัล รีสอร์ท แอนด์ สปา**

วันที่สองของการเดินทาง วันเสาร์ที่ 13 เมษายน 2563
ภูเก็ต-เรือซีแองเจิล-หมู่เกาะพีพี-ชมอ่าวมาหยา-ทะเลใน-เล่นน้ำ-ดำน้ำชมปะการัง-เกาะพีพีตอน-ไขว้ภูเก็ตแฟนตาซี

เช้า **บริการอาหารเช้า(3) ที่ห้องอาหารของโรงแรม**

07.00 น. นำท่านขึ้นรถบัสปรับอากาศ เดินทางสู่ **ท่าเรือซีแองเจิล** ในเมืองภูเก็ต

08.00 น. ถึง **ท่าเทียบเรือซีแองเจิล** มัคคุเทศก์ดีดสตีกเกอร์ของเรือ ให้กับท่าน จากนั้นขึ้นเรือท่องเที่ยวปรับอากาศ **Sea Angle** เพื่อเดินทางสู่ **หมู่เกาะพีพี** บริการอาหารว่างและเครื่องดื่ม ที่เคาน์เตอร์บนเรือ

10.30 น. ถึง **เกาะพีพีเล** เรือจะนำท่านชมความงามรอบเกาะ ชมอ่าวต่างๆที่มีความสวยงามของเกาะพีพี น้ำทะเลใสราวกับมรกต อาทิ อ่าวมาหยา สถานที่ถ่ายทำภาพยนตร์เรื่อง The Beach ที่โด่งดัง **ชมอ่าวโล๊ะซามะอ่าวปีละ(ทะเลใน)** จากบนเรือซีแองเจิล และให้ท่านได้สนุกสนานกับการ **ดำน้ำชมปะการังน้ำตื้น** ชมแนวปะการัง และฝูงปลาทะเลสีสวยงามมากมาย หรือสนุกสนานกับการเล่นน้ำทะเลตามอิสระ

กลางวัน **นำท่านเข้าสู่ เกาะพีพีตอน บริการอาหารกลางวัน(4) แบบบุฟเฟ่ต์บนเกาะพีพีตอน**

13.00 น. หลังอาหารมีเวลาให้ท่าน ได้เล่นน้ำทะเล หรือเลือกพักผ่อนบริเวณชายหาดอันแสนบริสุทธิ์ หรือเดินเล่นเลือกซื้อสินค้า ของที่ระลึกภายในตลาดบนเกาะ จนถึงเวลานัดหมายเรียกขึ้นเรือ

14.30 น. นำท่านลงเรือท่องเที่ยวลำเดิม เดินทางกลับสู่ **เกาะภูเก็ต** เชิญท่านพักผ่อนตามอิสระบนเรือ **Sea Angle** บริการอาหารว่างและเครื่องดื่ม ที่เคาน์เตอร์บนเรือ

17.00 น. ถึงท่าเรือ **ซีแองเจิล** นำท่านขึ้นรถบัสคันเดิม เดินทางสู่ **หาดกมลา ภูเก็ต**

ค่า ถึง **ภูเก็ตแฟนตาซี บริการอาหารค่ำ(5) ที่ห้องอาหาร "มโนราห์ทอง"** อิ่มอร่อยกับบุฟเฟ่ต์นานาชาติ และให้ท่านชมความงดงามของร้านค้าต่างๆ ภายในภูเก็ตแฟนตาซี ที่ตกแต่งอย่างอลังการ หรือเลือกซื้อสินค้าของฝากต่างๆ สนุกสนานกับเกมการละเล่นต่างๆตามอิสระ จนถึงเวลาเข้าสู่โรงละคร

21.00 น. นำท่านเข้าสู่โรงละคร เพื่อชมการแสดง **"มหัศจรรย์กมลา"** ที่ยิ่งใหญ่ตระการตา ด้วยเทคนิค แสง สี เสียงพิเศษมากมาย ที่นำตื่นตื่นสวยงามอย่างยิ่งใหญ่ ซึ่งจะมีการแสดงที่หลากหลายรูปแบบ แสดงถึงความเป็นไทย กับฉากที่งดงาม

22.20 น. พร้อมกัน ณ จุดนัดหมาย บริเวณทางออก นำท่านขึ้นรถบัสปรับอากาศ เดินทางกลับเข้าสู่ที่พัก

ที่พัก **โรงแรมภูเก็ตออริคัล รีสอร์ท แอนด์ สปา**

วันที่สามของการเดินทาง วันอังคารที่ 14 เมษายน 2563
ภูเก็ต-แหลมพรหมเทพ-วัดฉลอง-พิพิธภัณฑ์ภูเก็ตไทยหัว-ช้อปปิ้ง-ท่าอากาศยานดอนเมือง

เช้า **บริการอาหารเช้า(6) ที่ห้องอาหารของโรงแรม**

08.30 น. อ่าลาที่พัก เดินทางสู่ **ท่องเที่ยวในภูเก็ต** นำท่านชม **แหลมพรหมเทพ** จุดชมวิวที่อยู่ใต้สุดของเกาะภูเก็ต ชมทิวทัศน์ยามเช้าของแหลมพรหมเทพ ที่ยื่นออกไปในทะเลอันดามัน เชิญท่านเก็บภาพเป็นที่ระลึก และชมประภาคารกาญจนาภิเษกที่อยู่ใกล้เคียง

10.00 น. เดินทางสู่ **วัดไชยธาราราม(วัดฉลอง)** ให้ท่านได้สักการะ หลวงพ่อแช่ม พระเกจิอาจารย์ชื่อดังของชาวภูเก็ต และเป็นที่น่าถือนักท่องเที่ยวต่างๆ รวมทั้งชาวต่างชาติ **ชมกุฏิจำลอง** ของหลวงพ่อแช่ม กราบนมัสการรูปปั้นเหมือนหุ่นขี้ผึ้ง และสักการะพระบรมสารีริกธาตุ ใน **พระมหาเจดีย์พระจอมไทย**

11.00 น. ให้ท่านเลือกซื้อสินค้าที่ขึ้นชื่อของภูเก็ต อาทิ **ผ้าบาติก** โรงงาน **มุกภูเก็ต** อาทิ สร้อยคอ ต่างหู และอื่นๆมากมายเป็นของฝากของที่ระลึก

กลางวัน **บริการอาหารกลางวัน(7) ที่ร้านอาหาร**

13.00 น. นำท่านชม **ตัวเมืองภูเก็ต** ชมย่านดึกเก่าที่สวยงามของภูเก็ต **ตึก "ซิโน-โปรตุกีส"** อาคารที่เป็นรูปแบบสถาปัตยกรรมผสมผสานระหว่าง จีนและโปรตุเกส ที่ลงตัวสวยงาม ที่มีอยู่ให้เห็นในตัวเมือง ไม่ว่าจะป็นอาคารพาณิชย์ หรือบ้านเป็นหลัง จากนั้นนำท่านสู่ **พิพิธภัณฑ์ภูเก็ตไทยหัว** อยู่ในตัวอาคารทรงซิโนโปรตุกีส 2 ชั้น ภายในจัดแสดงเรื่องราวและภาพต่างๆ การแต่งกาย ประเพณีวัฒนธรรม วิถีชีวิตชาวจีนในภูเก็ต การทำเหมืองแร่ดีบุก อาหารการกิน แสดงถึงเรื่องราวในอดีตที่น่าสนใจยิ่งนัก

15.00 น. ขึ้นสู่ **เขารัง** ในตัวเมืองภูเก็ต ซึ่งสถานที่พักผ่อน ให้ท่านได้ชมวิวทิวทัศน์ของตัวเมืองภูเก็ตและชมความ

- สวยงามของอ่าวต่างๆบนยอดเขารัง
- 16.00 น. ให้ท่านได้ช้อปปิ้งสินค้าของฝากที่ขึ้นชื่อของภูเก็ต อาทิ น้ำพริกกุ้งเสียบ ขนมเต่าส้อ อาหารทะเลแปรรูปต่างๆ และของที่ระลึก
- 17.45 น. ถึง ท่าอากาศยานภูเก็ต เช็คอินสัมภาระ และรับบัตรขึ้นเครื่อง และเดินเข้าสู่ประตูทางออกขึ้นเครื่อง
- 19.45 น. นำท่านเหิรฟ้ากลับสู่กรุงเทพฯ โดยเครื่องบิน สายการบินแอร์เอเชีย เที่ยวบินที่ FD3028
- 21.10 น. เดินทางกลับถึง ท่าอากาศยานดอนเมือง โดยสวัสดิภาพ พร้อมกับภาพความประทับใจ
- ๐๐๐๐๐๐๐๐๐๐๐๐ * * * ๐๐๐๐๐๐๐๐๐๐๐๐

อัตราค่าบริการทัวร์					
กำหนดการเดินทาง	ผู้ใหญ่ ราคาท่านละ (พักห้องละ 2 ท่าน)	เด็กไม่เกิน 12 ปี พักกับผู้ใหญ่ 1 ท่าน	เด็กไม่เกิน 12 ปี พักกับผู้ใหญ่ 2 ท่าน (มีเตียงเสริม)	เด็กไม่เกิน 12 ปี พักกับผู้ใหญ่ 2 ท่าน (ไม่มีเตียงเสริม)	ผู้ใหญ่ พักห้องเดี่ยว (เพิ่มท่านละ)
12-14 เมษายน 2563 (เทศกาลสงกรานต์)	14,900	14,900	13,600	12,000	1,600

หมายเหตุ เดินทางโดยเครื่องบินการบินแอร์เอเชีย และรถบัสปรับอากาศที่จังหวัดภูเก็ต

๐๐๐๐๐๐๐๐๐๐๐๐ * * * ๐๐๐๐๐๐๐๐๐๐๐๐

เอกสารประกอบการเดินทาง

1. สำหรับผู้ใหญ่ บัตรประชาชนตัวจริง หรือใบขับขี่ตัวจริง เพื่อใช้เช็คอินบัตรโดยสารขึ้นเครื่องของสายการบิน
2. สำหรับเด็ก บัตรประชาชนตัวจริง หรือสำเนาใบสูติบัตร เพื่อใช้เช็คอินบัตรโดยสารขึ้นเครื่องของสายการบิน

สิ่งที่ควรนำติดตัว

1. ยารักษาโรคประจำตัว, ชุดที่สวมใส่สบาย, ชุดสุขภาพสำหรับการเข้าชมวัด, รองเท้าที่สวมใส่สบาย
2. กล้องถ่ายรูป, โทรศัพท์มือถือ, แบตสำรอง, ที่ชาร์ตโทรศัพท์, อุปกรณ์กันแดด, ร่มพับ, ชุดเล่นน้ำและชุดเปลี่ยน
3. ของใช้ส่วนตัวท่าน อาทิ แปรงสีฟัน, ยาสีฟัน, แชมพูสระผม, ครีมต่างๆ (สำหรับรายการทัวร์ที่มีการค้างคืน)

อัตราค่าบริการทัวร์นี้รวม

1. ค่ารถบัสปรับอากาศ 40 ที่นั่ง ห้องเที่ยวตามรายการ พร้อมคนขับที่ชำนาญทาง
2. ค่าตัวเครื่องบิน ดอนเมือง-ภูเก็ต สายการบินแอร์เอเชีย ชั้นประหยัด Economy Class 15 กิโล
ค่าตัวเครื่องบิน ภูเก็ต-ดอนเมือง สายการบินแอร์เอเชีย ชั้นประหยัด Economy Class 15 กิโล
3. ค่าโรงแรมที่พัก 2 คืน ตามที่ระบุในรายการหรือเทียบเท่า (พักห้องละ 2 ท่าน)
4. ค่าอาหาร 7 มื้อ ตามที่ระบุในรายการทัวร์
5. ค่าธรรมเนียมสถานที่ท่องเที่ยว ตามที่ระบุในรายการทัวร์
6. ค่าพาหนะท้องถิ่น(ถ้ามี) ตามที่ระบุในรายการทัวร์
7. ค่าเครื่องดื่มและของขบเคี้ยว บริการบนรถในระหว่างการเดินทาง
8. ค่ามัคคุเทศก์ ที่คอยดูแลและอำนวยความสะดวกตลอดการเดินทาง
9. ค่าประกันอุบัติเหตุในระหว่างการเดินทาง
(ค่าประกันอุบัติเหตุคุ้มครองในระหว่างการเดินทาง วงเงินท่านละ 2,000,000 บาท , ค่ารักษาพยาบาลในกรณีที่เกิดจากอุบัติเหตุ วงเงินไม่เกินท่านละ 1,000,000 บาท ตามเงื่อนไขกรมธรรม์
10. ค่าภาษีมูลค่าเพิ่ม 7%

อัตราค่าบริการทัวร์นี้ไม่รวม

1. ค่าใช้จ่ายส่วนตัวอื่นๆ ที่นอกเหนือรายการทัวร์ที่ระบุ อาทิ ค่าอาหารและเครื่องดื่มที่สั่งเพิ่มต่างหาก, ค่ารักษาพยาบาล(ในกรณีที่เกิดจากการเจ็บป่วยด้วยโรคประจำตัว)
2. ค่าอาหารมื้อที่ไม่ได้ระบุไว้ในรายการทัวร์(มื้อที่ท่านอิสระ), ค่าโทรศัพท์และค่าเครื่องดื่มมินิบาร์ในห้องพักโรงแรม
3. ค่าใช้จ่ายที่มีการเปลี่ยนแปลงรายการท่องเที่ยว ที่เกิดจากผู้เดินทางเอง
4. ค่าธรรมเนียมสถานที่ท่องเที่ยว สำหรับชาวต่างชาติที่ต้องชำระเพิ่ม อาทิ ค่าธรรมเนียมอุทยานแห่งชาติ
5. ค่าทิปมัคคุเทศก์ และพนักงานขับรถ อันเห็นสมควรด้วยน้ำใจของท่าน

การจองทัวร์และสำรองที่นั่ง

- 1.เมื่อทำการจองทัวร์แล้ว กรุณาแจ้งชื่อ-นามสกุล,ที่อยู่และหมายเลขโทรศัพท์ของผู้เดินทางในการติดต่อ สำหรับการออกใบแจ้งหนี้และใบรับเงินของท่าน และทำการชำระค่ามัดจำทัวร์ ท่านละ 5,000 บาท เพื่อเป็นการยืนยันการจองทัวร์ โดยการโอนเงินเข้าทางธนาคารของบริษัทฯ ดังรายละเอียด
- 2.การจองทัวร์และการสำรองที่นั่งบนรถจะสมบูรณ์ ก็ต่อเมื่อมีการ วางเงินมัดจำ เข้ามาที่บริษัทฯ เพื่อเป็นการยืนยันการจองทัวร์ จึงจะถือว่าได้ทำการจองทัวร์และสำรองที่นั่งเสร็จสมบูรณ์ ที่นั่งจะไม่ถูกตัด
- 3.กรุณาส่งสำเนาบัตรประจำตัวประชาชน หรือสำเนาหนังสือเดินทาง ให้ทางบริษัทฯ ก่อนการเดินทาง 15 วัน เพื่อใช้สำหรับการใส่ชื่อตัวเครื่องบิน(สำหรับทัวร์เครื่องบิน) และการทำเอกสารประกันอุบัติเหตุระหว่างการเดินทาง
- 4.การชำระค่าทัวร์ส่วนที่เหลือ กรุณาชำระก่อนการเดินทาง 15 วันเป็นอย่างน้อย เนื่องจากบริษัทฯต้องสำรองค่าใช้จ่ายต่างๆ อาทิ ค่าโรงแรมที่พัก ค่ารถ ค่าอาหารและค่าใช้จ่ายอื่นๆ มิฉะนั้นทางบริษัทฯ จะถือว่า ท่านยกเลิกทัวร์โดยอัตโนมัติ และไม่สามารถเรียกคืนเงินค่ามัดจำคืนได้

การยกเลิกการเดินทาง

- | | |
|---|--|
| 1.แจ้งยกเลิกก่อนการเดินทาง 30 วัน | ทางบริษัทฯจะคืนค่าใช้จ่ายทั้งหมด |
| 2.แจ้งยกเลิกก่อนการเดินทาง 15-29 วัน | ทางบริษัทฯ จะเก็บค่ามัดจำทัวร์ |
| 3.แจ้งยกเลิกน้อยกว่า 14 วันก่อนการเดินทาง | ทางบริษัทฯ จะเก็บค่าใช้จ่าย เต็มจำนวนของราคาทัวร์ |
| 4.การไม่มาชำระเงินค่าทัวร์ตามที่กำหนด | ทางบริษัทฯ ขอสงวนสิทธิ์ในการคืนเงินมัดจำทัวร์ทั้งหมด |

หมายเหตุ กรุณาอ่านรายละเอียดทุกข้อหมายเหตุ

- 1.ทางบริษัทฯ ขอสงวนสิทธิ์ในการที่จะเลื่อนการเดินทาง หรือยกเลิกการเดินทาง ในกรณีที่มีผู้ร่วมเดินทางไม่ถึงตามที่กำหนดไว้
- 2.ทางบริษัทฯ ขอสงวนสิทธิ์ในการปรับราคาค่าทัวร์ หากมีการปรับราคาค่าน้ำมันขึ้น ก่อนการเดินทาง หรือมีการปรับราคาค่าน้ำมันและภาษีน้ำมัน(กรณีเดินทางโดยเครื่องบิน)
- 3.ทางบริษัทฯ ขอสงวนสิทธิ์ที่จะเปลี่ยนแปลงรายการท่องเที่ยวหรือบางประการ โดยมีต้องแจ้งให้ทราบล่วงหน้า เพื่อให้เป็นไปตามความเหมาะสมของสถานที่และเวลา ทั้งนี้โดยคำนึงถึงผลประโยชน์และความปลอดภัยของท่านเป็นสำคัญ หรือเกิดเหตุสุดวิสัยจนไม่สามารถแก้ไขได้ และจะไม่รับผิดชอบใดๆ ในกรณีที่สูญหาย สูญเสีย หรือได้รับบาดเจ็บที่นอกเหนือความรับผิดชอบของมัคคเทศก์หรือหัวหน้าทัวร์
- 4.ทางบริษัทฯ จะไม่รับผิดชอบต่อค่าเสียหายในเหตุการณ์ที่เกิดจากสายการบิน,เหตุการณ์ภัยธรรมชาติและเหตุการณ์อื่นๆที่อยู่นอกเหนือการควบคุมของทางบริษัทฯ
- 5.ทางบริษัทฯ จะไม่รับผิดชอบต่อค่าเสียหายของสิ่งของที่มิดำ อันเนื่องมาจากความประมาทของตัวผู้เดินทาง,เกิดการโจรกรรม,อุบัติเหตุจากความประมาทของตัวนักท่องเที่ยวเอง
- 6.เมื่อท่านออกเดินทางไปกับคณะแล้ว ท่านงดใช้บริการรายการใดรายการหนึ่ง หรือไม่เดินทางพร้อมคณะ ถือว่าท่านละสิทธิ์ ไม่อาจเรียกร้องค่าบริการและเงินมัดจำคืนได้ ไม่ว่ากรณีใดๆทั้งสิ้น
- 7.เมื่อท่านตกลงชำระค่ามัดจำหรือชำระค่าทัวร์ทั้งหมด กับทางบริษัทฯแล้ว ทางบริษัทฯถือว่าท่านรับทราบและยอมรับเงื่อนไขและข้อตกลงของหมายเหตุทั้งหมดทุกข้อแล้ว

ข้อมูลเพิ่มเติม

- *** สำหรับรายการทัวร์ที่มีการพักค้างคืน เนื่องจากความวางแผนของห้องพัก ในแต่ละโรงแรมแตกต่างกัน จึงอาจทำให้ห้องพักในแต่ละที่ต่างกัน อาทิ เช่น ห้องพักเดี่ยว(Single) ห้องพักคู่(Twin/Double) หรือห้องพัก 3 ท่าน(เสริมเตียง) ห้องพักอาจจะไม่ติดกัน
- *** การเดินทางเป็นครอบครัว หากท่านมาเป็นครอบครัวใหญ่ หรือเดินทางพร้อมสมาชิกในครอบครัวที่ต้องได้รับการดูแลเป็นพิเศษ อาทิ นักรถเข็น เด็ก และผู้สูงอายุมีโรคประจำตัว ท่านและครอบครัวต้องให้การดูแลสมาชิกภายในครอบครัวของท่านเองด้วย เนื่องจากการเดินทางเป็นหมู่คณะจากหลายครอบครัว มัคคเทศก์หรือหัวหน้าทัวร์ต้องดูแลคณะทัวร์ทั้งหมด
- *** ทางบริษัทฯ แต่งโมทัวร์ จำกัด ขอขอบพระคุณท่านที่ไว้วางใจและเลือกใช้การบริการท่องเที่ยวของทางบริษัทฯ ในการพาท่านและครอบครัวเดินทางท่องเที่ยวในครั้งนี้ และหวังเป็นอย่างยิ่งว่า ท่านจะได้รับความสะดวกสบายและประทับใจกับการบริการในครั้งนี้