



บริษัท รุ่งทรัพย์แกรนด์ทัวร์ จำกัด

ROONGSARP GRAND TOUR CO., LTD.

33 NARET ROAD, SI PHRAYA, BANGRAK, BANGKOK 10500 THAILAND
 TEL: (662) 631-8188 (8 LINES) FAX: (662) 631-8190-1
 E-mail: info@rsgtour.com www.rsgtour.com TAT license: 11/1030

12 เมือง
 ต๋องหุ้ม
 พลาด
 plus

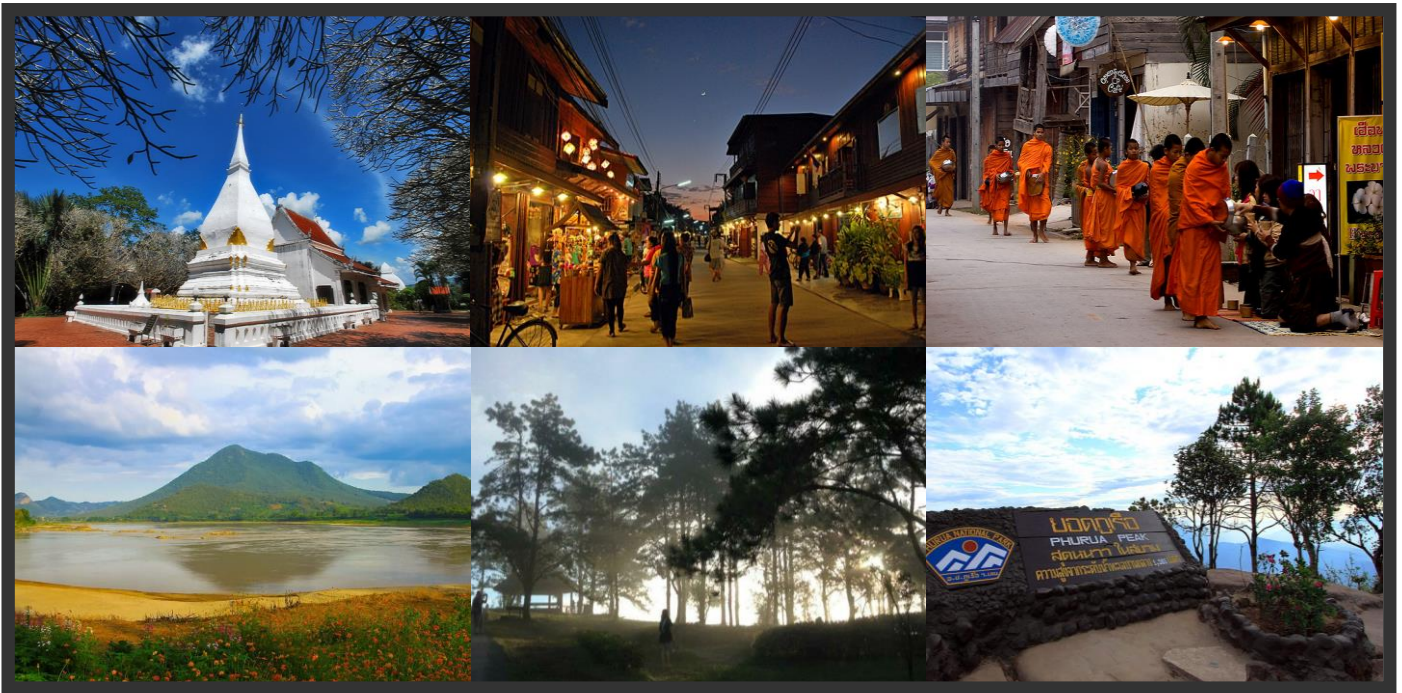


เย็นสุด...สุขที่เลย

เชียงใหม่-เลย-ภูเรือ 3วัน 2คืน

วัดเนรมิตวิปัสณา-พระธาตุศรีสองรัก-พิพิธภัณฑสถานแห่งชาติขอนแก่น-เชียงคาน-ถนนคนเดิน
 ชมวิวภูทอก-แก่งคุดคู้-วัดป่าห้วยลาด-อุทยานภูเรือ-พระพุทธรูปธรรมราชา

เดินทางโดยรถตู้ปรับอากาศ
 พัก โรงแรม อ.เชียงใหม่ 1 คืน ,รีสอร์ท อ.ภูเรือ 1 คืน
 เดินทางทุกวันศุกร์ และวันหยุดนักขัตฤกษ์



วันที่เดินทาง

17-19 ,24-26 มกราคม , 31 มกราคม - 02 กุมภาพันธ์ 2563	6,900.-
07-09,14-16,21-23 กุมภาพันธ์,28 กุมภาพันธ์ -01 มีนาคม 2563	6,900.-
06-08,13-15,20-22,27-29 มีนาคม 2563	6,900.-
03-05,10-12,12-14,17-19,24-26 เมษายน 2563	6,900.-
01-03(วันแรงงาน),08-10,15-17,22-24,29-31 พฤษภาคม 2563	6,900.-

วันแรกของการเดินทาง

กรุงเทพฯ-หล่มสัก-ด่านซ้าย-วัดเนรมิตวิปัสณา-พระธาตุศรีสองรัก-พิพิธภัณฑสถานแห่งชาติขอนแก่น-เชียงคาน

05.00 น. คณะเดินทางพร้อมกัน ณ จุดนัดหมาย **สถานีบริการน้ำมัน ปตท.(ร1 รอ) ติดสนามกีฬากองทัพภาค
 ถนนวิภาวดีรังสิต** เจ้าหน้าที่มีคคเทศก์ รอให้การต้อนรับท่านและคอยอำนวยความสะดวก

05.30 น. ออกเดินทางจากกรุงเทพฯ มุ่งหน้าสู่อ.หล่มสัก โดยรถตู้ปรับอากาศ VIP 9 ที่นั่ง **บริการอาหารกล่อง
 (1)ขนมปัง น้ำผลไม้** และเครื่องดื่มบนรถ จากนั้นเชิญท่านพักผ่อนตามอัธยาศัย

กลางวัน ถึง อ.หล่มสัก **บริการอาหารกลางวัน(2) ที่ร้านอาหาร อ.หล่มเก่า ลิ้มรสเส้นขนมจีนสมุนไพรหลากหลายสี**

TM : เชียงคาน-เลย-ภูเรือ 3วัน2คืน (รถ)

พร้อมน้ำยา 3 อย่าง, ไข่ต้ม, ลูกชิ้นปลา ลวก, หมูย่างที่เติมได้จนอิ่ม

- 13.00 น. เดินทางสู่ อ.ด่านซ้าย ตามเส้นทางที่ลัดเลาะไปตามไหล่เขา
- 14.00 น. นำท่านเที่ยวชม **วัดเนรมิตวิปัสสนา** ที่ตั้งอยู่บนเนินเขา ให้ท่านนมัสการ "พระพุทธรูปชินราชจำลอง" ชมสถาปัตยกรรมภายในวัดที่สร้างจากศิลาแลง ที่ดูสวยงามแปลกตา ชมภาพจิตรกรรมฝาผนังภายในพระวิหารที่สวยงาม แล้วนำท่านสักการะ **พระธาตุศรีสองรัก** ศิลปกรรมแบบล้านช้างที่คล้ายกับองค์พระธาตุพนม เป็นพระธาตุที่สร้างขึ้นเพื่อเป็นสักขีพยานแห่งไมตรีในการช่วยเหลือกัน ระหว่างกรุงศรีอยุธยาและกรุงศรีสัตนาคนหุต(ลาว) **กรุณาแต่งกาย สีแดง ขึ้นสักการะองค์พระธาตุศรีสองรัก**
- 15.00 น. นำท่านชม **พิพิธภัณฑ์ผีตาโขน** ที่วัดโพธิ์ชัย ชมรูปแบบของหน้ากากผีตาโขนต่างๆ ที่มีสีสันสวยงามเรื่องราวความเป็นมาของประเพณีผีตาโขน หนึ่งเดียวในเมืองไทย
- 15.30 น. เดินทางสู่ อ.เขียงคาน เมืองนารักที่เจียมสงบริมแม่น้ำโขง ที่ยังคงความสวยงาม
- 17.00 น. นำท่านเข้าสู่ที่พัก **โรงแรม เขียงคานแกรนด์ หรือเทียบเท่า**
- 19.00 น. **บริการอาหารค่ำ(3) ที่ร้านอาหาร** หลังอาหารให้ท่านเดินเที่ยว **ถนนคนเดินเขียงคาน** บนถนนชายโขงที่มีร้านค้ามากมาย เชิญท่านเลือกชมสินค้าและของที่ระลึกต่างๆตามอิสระ
- ที่พัก** **โรงแรม เขียงคานแกรนด์ หรือเทียบเท่า**

วันที่สองของการเดินทาง

ดักบาตรข้าวเหนียว-ชมวิวกุทอก-แก่งคุดคู้-วัดศรีคนเมือง-วัดป่าห้วยลาด-พระกริ่งปวเรศ-ภูเรือ

- 05.00 น. ตื่นรับอรุณยามเช้าที่สดใส แล้วเดินทางสู่ถนนชายโขง เพื่อร่วมทำบุญดักบาตรยามเช้า ที่เป็นเอกลักษณ์ของชาวเขียงคาน **ดักบาตรข้าวเหนียว** ณ ถนนชายโขง (**ค่าข้าวเหนียวชุดละประมาณ 50-60 บาท ไม่รวมอยู่ในค่าบริการทัวร์**)
- 06.30 น. **บริการอาหารเช้า(4) ที่ร้านอาหาร** แบบเขียงคาน (บริการท่านด้วย ข้าวเปียกเส้น+โจ๊กหมู+และน้ำดื่ม ท่านละ 1 ชุด)
- 07.30 น. ขึ้นรถสองแถวท้องถิ่น ขึ้นสู่ **กุทอก** ภูเขาที่ไม่สูงมากนัก เป็นที่ตั้งของสถานีวิจัยอุทยานที่โอเอซิส และเป็นจุดชมวิวยามงามของเมืองเขียงคาน สามารถชมวิวมแม่น้ำโขงได้โดยรอบ
- 08.30 น. กลับเข้าสู่ที่พัก ให้ท่านได้ทำธุระส่วนตัว เก็บสัมภาระ
- 09.30 น. อ้อลาที่ พัก นำท่านเที่ยวชม **วัดศรีคนเมือง** แหล่งรวมศิลปะล้านนาและล้านช้าง อุโบสถ และพระประธาน มีลักษณะคล้ายที่วัดเขียงทอง ที่เมืองหลวงพระบาง มีองค์พระธาตุสี่เหลี่ยมตั้งเด่นอยู่กลางวัด
- 11.00 น. นำท่านชม **แก่งคุดคู้** ชม **แก่งหินกลางลำน้ำโขง** จุดชมทิวทัศน์ของแม่น้ำโขงที่งดงามแห่งหนึ่ง และให้ท่านได้เลือกซื้อของที่ระลึกและสินค้าพื้นเมืองเป็นของฝาก อาทิ ผ้านวมเขียงคาน, มะพร้าวแก้ว ที่เป็นสินค้าที่ขึ้นชื่อของเขียงคาน

กลางวัน **บริการอาหารกลางวัน(5) ที่ร้านอาหาร**

- 13.00 น. นำท่านเดินทางสู่ อ.ภูเรือ ตามเส้นทางที่สวยงามลัดเลาะไปตามเขา
- 15.00 น. นำท่านเข้าสู่ **วัดป่าห้วยลาด** ในอดีตเป็นสำนักสงฆ์เล็กๆ และมีการพัฒนาจนเป็นวัด ปัจจุบันได้มีการสร้างศาลาเฉลิมพระเกียรติขึ้นใหม่ที่มีขนาดใหญ่และสวยงาม เชิญท่านนมัสการพระขาวองค์ใหญ่ "พระสัมพันธู์รูแจ้งสามแดนโลกธาตุ" ขนาดความสูง 19 เมตร เคลือบด้วยแร่แคลไซต์ สีขาวบริสุทธิ์ ที่ได้ชื่อว่าสวยงามที่สุด ประดิษฐานภายในศาลาเฉลิมพระเกียรติ เพื่อความเป็นสิริมงคล
- 16.00 น. เดินทางเข้าสู่ **วัดสมเด็จพระภูเรือเมือง** ให้ท่านได้กราบสักการะ **พระพุทธรูปเจ้าโสมนัสชาครุไวฑูรย์ประภาจอมแพทย์(พระกริ่งปวเรศ)** ที่งดงามขอพระเกี่ยวกับการรักษาโรคภัยไข้เจ็บ และชมความงดงามของวัดที่สร้างขึ้นอย่างสวยงาม
- 17.00 น. นำท่านเข้าสู่ที่พัก **ภูเรือ บุษบาริสอร์ท แอนด์ สปา หรือเทียบเท่า**
- 18.30 น. **บริการอาหารค่ำ(6) ที่ห้องอาหารของริสอร์ท** แล้วเชิญท่านพักผ่อนยามค่ำคืน ในบรรยากาศอันเจียมสงบ
- ที่พัก** **ภูเรือ บุษบาริสอร์ท แอนด์ สปา หรือเทียบเท่า**

วันที่สามของการเดินทาง

อุทยานภูเรือ-ยอดภูเรือ-ชมพระอาทิตย์ขึ้น-พระพุทธมหาธรรมราชา-ไร่ก้านจูล-สระบุรี-กรุงเทพฯ

- 05.00 น. ตื่นรับอรุณเข้ามิด นำท่านเดินทางสู่ **อุทยานแห่งชาติภูเรือ** ขึ้น **พิชิตยอดภูเรือ** (สูง 1,365 เมตร) จุดที่หนาวที่สุดของประเทศ (ในช่วงฤดูหนาว ท่านจะได้เห็นทะเลหมอกยามเช้า) ให้ท่านนมัสการพระพุทธรูปบนยอดเขา เพื่อความเป็นสิริมงคล และชมบรรยากาศของ **พระอาทิตย์ขึ้นยามเช้า** บนยอดภูเรือ ชมทิวทัศน์ของทุ่งหญ้าสลับกับป่าสน ได้เวลาพอสมควร เดินทางกลับเข้าสู่ที่พัก
- 08.00 น. **บริการอาหารเช้า(7) ที่ห้องอาหารของริสอร์ท**
- 09.00 น. อ้อลาที่ พัก นำท่านเดินทางสู่ **จ.เพชรบูรณ์** ให้ท่านได้เลือกซื้อของฝากที่ **ชาโตเดอเลย์** เชิญท่านเลือกซื้อของฝากที่ขึ้นชื่อ อาทิ ไวน์แดง ไวน์ขาว บรันดี ผลองุ่นสด อะคาตาเมีย และของที่ระลึกต่างๆ
- 11.30 น. ถึง **จ.เพชรบูรณ์** ให้ท่านได้กราบสักการะ **พระพุทธมหาธรรมราชาจำลององค์ใหญ่** ประดิษฐานอยู่ภายในพระพุทธรูปสำคัญของ จ.เพชรบูรณ์ ที่มีความสำคัญของชาวเพชรบูรณ์ เพื่อความเป็นสิริมงคล

กลางวัน **บริการอาหารกลางวัน(8) ที่ร้านอาหาร** จังหวัดเพชรบูรณ์
 13.30 น. แวะให้ท่านได้เลือกซื้อสินค้าของฝากที่ **ร้านไร่ก้านจล** อาทิ ปลาต้ม,ผลไม้แปรรูปต่างๆ, น้ำผลไม้ต่างๆ, ของขบเคี้ยวต่างๆ ที่มีให้เลือกมากมาย เชิญท่านเลือกซื้อเป็นของฝากคนทางบ้าน
 14.30 น. นำท่านเดินทางกลับสู่ **กรุงเทพฯ**
 18.30 น. เดินทางกลับถึงกรุงเทพฯ โดยสวัสดิภาพ พร้อมกับภาพความประทับใจ



อัตราค่าบริการทัวร์					
กำหนดการเดินทาง	ผู้ใหญ่ ราคาท่านละ (พักห้องละ 2-3 ท่าน)	เด็กไม่เกิน 12 ปี พักกับผู้ใหญ่ 1 ท่าน	เด็กไม่เกิน 12 ปี พักกับผู้ใหญ่ 2 ท่าน (มีเตียงเสริม)	เด็กไม่เกิน 12 ปี พักกับผู้ใหญ่ 2 ท่าน (ไม่มีเตียงเสริม)	ผู้ใหญ่ พักห้องเดี่ยว (เพิ่มท่านละ)
17-19 มกราคม 2563	6,900.-	6,900.-	6,900.-	6,600.-	1,500.-
24-26 มกราคม 2563	6,900.-	6,900.-	6,900.-	6,600.-	1,500.-
31 มกราคม -02 กุมภาพันธ์ 2563	6,900.-	6,900.-	6,900.-	6,600.-	1,500.-
07-09 กุมภาพันธ์ 2563	6,900.-	6,900.-	6,900.-	6,600.-	1,500.-
14-16 กุมภาพันธ์ 2563	6,900.-	6,900.-	6,900.-	6,600.-	1,500.-
21-23 กุมภาพันธ์ 2563	6,900.-	6,900.-	6,900.-	6,600.-	1,500.-
28 กุมภาพันธ์ -01 มีนาคม 2563	6,900.-	6,900.-	6,900.-	6,600.-	1,500.-
06-08 มีนาคม 2563	6,900.-	6,900.-	6,900.-	6,600.-	1,500.-
13-15 มีนาคม 2563	6,900.-	6,900.-	6,900.-	6,600.-	1,500.-
20-22 มีนาคม 2563	6,900.-	6,900.-	6,900.-	6,600.-	1,500.-
27-29 มีนาคม 2563	6,900.-	6,900.-	6,900.-	6,600.-	1,500.-
03-05 เมษายน 2563	6,900.-	6,900.-	6,900.-	6,600.-	1,500.-
10-12 เมษายน 2563	6,900.-	6,900.-	6,900.-	6,600.-	1,500.-
12-14 เมษายน 2563	6,900.-	6,900.-	6,900.-	6,600.-	1,500.-
17-19 เมษายน 2563	6,900.-	6,900.-	6,900.-	6,600.-	1,500.-
24-26 เมษายน 2563	6,900.-	6,900.-	6,900.-	6,600.-	1,500.-
01-03 พฤษภาคม 2563 (วันแรงงาน)	6,900.-	6,900.-	6,900.-	6,600.-	1,500.-
08-10 พฤษภาคม 2563	6,900.-	6,900.-	6,900.-	6,600.-	1,500.-
15-17 พฤษภาคม 2563	6,900.-	6,900.-	6,900.-	6,600.-	1,500.-
22-24 พฤษภาคม 2563	6,900.-	6,900.-	6,900.-	6,600.-	1,500.-
29-31 พฤษภาคม 2563	6,900.-	6,900.-	6,900.-	6,600.-	1,500.-

หมายเหตุ เดินทางโดยตู้ปรับอากาศ 9 ที่นั่ง

สิ่งที่ควรนำติดตัว

1. ยารักษาโรคประจำตัว, ชุดที่สวมใส่สบาย, ชุดสุขภาพสำหรับการเข้าชมวัด, รองเท้าที่สวมใส่สบาย
2. กล้องถ่ายรูป, โทรศัพท์มือถือ, แบตสำรอง, ที่ชาร์ตโทรศัพท์, อุปกรณ์กันแดด, รมพับ, เสื้อกันหนาว, ผ้าพันคอ
3. ของใช้ส่วนตัวท่าน อาทิ แปรงสีฟัน, ยาสีฟัน, แชมพูสระผม, ครีมต่างๆ(สำหรับรายการทัวร์ที่มีการค้างคืน)

อัตราค่าบริการทัวร์นี้รวม

1. ค่ารถตู้ปรับอากาศ 9 ที่นั่ง ท่องเที่ยวตามรายการ
2. ค่าโรงแรมที่พัก 2 คืน ตามที่ระบุในรายการหรือเทียบเท่า (พักห้องละ 2 ท่าน)

TM : เชียงคาน-เลย-ภูเรือ 3วัน2คืน (รถ)

- 2.ค่าอาหาร 8 มื้อ ตามที่ระบุในรายการทัวร์
- 3.ค่าธรรมเนียมสถานที่ท่องเที่ยว ตามที่ระบุในรายการทัวร์
- 4.ค่าพาหนะท้องถิ่น(ถ้ามี) ตามที่ระบุในรายการทัวร์
- 5.ค่าเครื่องดื่มและของขบเคี้ยว บริการบนรถในระหว่างการเดินทาง
- 6.ค่ามัคคุเทศก์ ที่คอยดูแลและอำนวยความสะดวกตลอดการเดินทาง
- 7.ค่าประกันอุบัติเหตุในระหว่างการเดินทาง
(ค่าประกันอุบัติเหตุคุ้มครองในระหว่างการเดินทาง วงเงินท่านละ 2,000,000 บาท , ค่ารักษาพยาบาลในกรณีที่เกิดจากอุบัติเหตุ วงเงินไม่เกินท่านละ 1,000,000 บาท ตามเงื่อนไขกรมธรรม์
- 8.ค่าภาษีมูลค่าเพิ่ม 7%

อัตราค่าบริการทัวร์นี้ไม่รวม

- 1.ค่าใช้จ่ายส่วนตัวอื่นๆ ที่นอกเหนือรายการทัวร์ที่ระบุ อาทิ ค่าอาหารและเครื่องดื่มที่สั่งเพิ่มต่างหาก,ค่ารักษาพยาบาล(ในกรณีที่เกิดจากการเจ็บป่วยด้วยโรคประจำตัว)
- 2.ค่าอาหารมื้อที่ไม่ได้ระบุไว้ในรายการทัวร์(มื้อที่ท่านอิสระ),ค่าโทรศัพท์และค่าเครื่องดื่มมินิบาร์ในห้องพักโรงแรม
- 3.ค่าใช้จ่ายที่มีการเปลี่ยนแปลงรายการท่องเที่ยว ที่เกิดจากผู้เดินทางเอง
- 4.ค่าธรรมเนียมสถานที่ท่องเที่ยว สำหรับชาวต่างชาติที่ต้องชำระเพิ่ม อาทิ ค่าธรรมเนียมอุทยานแห่งชาติ
- 5.ค่าทิปมัคคุเทศก์ และพนักงานขับรถ อันเห็นสมควรด้วยน้ำใจของท่าน

การจองทัวร์และสำรองที่นั่ง

- 1.กรุณาแจ้งชื่อ-นามสกุล, ที่อยู่และหมายเลขโทรศัพท์ของผู้จอง สำหรับออกใบแจ้งหนี้และใบรับเงินของท่าน
- 2.ชำระมัดจำทัวร์ ท่านละ 2,000 บาท เพื่อเป็นการยืนยันการจองจึงจะถือว่าได้ทำการสำรองที่นั่งเสร็จสมบูรณ์ โดยการโอนเงินเข้าทางธนาคารของบริษัทฯ ดังรายละเอียด
- 3.ชำระค่าทัวร์ส่วนที่เหลือ ก่อนการเดินทางอย่างน้อย 15 วัน มิฉะนั้นทางบริษัทฯ จะถือว่าท่านยกเลิกทัวร์โดยอัตโนมัติ และไม่สามารถเรียกร้องเงินมัดจำคืนได้
- 4.กรุณาส่งสำเนาบัตรประจำตัวประชาชน หรือสำเนาหนังสือเดินทาง ให้ทางบริษัทฯ ก่อนการเดินทาง 15 วัน เพื่อใช้สำหรับการใส่ชื่อตัวเครื่องบิน(สำหรับทัวร์เครื่องบิน) และการทำเอกสารประกันอุบัติเหตุระหว่างการเดินทาง

การยกเลิกการเดินทาง

- | | |
|---|--|
| 1.แจ้งยกเลิกก่อนการเดินทาง 30 วัน | ทางบริษัทฯจะคืนค่าใช้จ่ายทั้งหมด |
| 2.แจ้งยกเลิกก่อนการเดินทาง 15-29 วัน | ทางบริษัทฯ จะเก็บค่ามัดจำทัวร์ |
| 3.แจ้งยกเลิกน้อยกว่า 14 วันก่อนการเดินทาง | ทางบริษัทฯ จะเก็บค่าใช้จ่าย เต็มจำนวนของราคาทัวร์ |
| 4.การไม่มาชำระเงินค่าทัวร์ตามที่กำหนด | ทางบริษัทฯ ขอสงวนสิทธิ์ในการคืนเงินมัดจำทัวร์ทั้งหมด |

หมายเหตุ : กรุณาอ่านรายละเอียดทุกข้อหมายเหตุ

- 1.ทางบริษัทฯ ขอสงวนสิทธิ์ในการที่จะเลื่อนการเดินทาง หรือยกเลิกการเดินทาง ในกรณีที่ผู้ร่วมเดินทางไม่ถึงตามที่กำหนดไว้
- 2.ทางบริษัทฯ ขอสงวนสิทธิ์ในการปรับราคาค่าทัวร์ หากมีการปรับราคาค่าน้ำมันขึ้น ก่อนการเดินทาง หรือมีการปรับราคาค่าน้ำมันและภาษีน้ำมัน(กรณีเดินทางโดยเครื่องบิน)
- 3.ทางบริษัทฯ ขอสงวนสิทธิ์ที่จะเปลี่ยนแปลงรายการท่องเที่ยวหรือบางประการ โดยมีต้องแจ้งให้ทราบล่วงหน้า เพื่อให้เป็นไปตามความเหมาะสมของสถานที่และเวลา ทั้งนี้โดยคำนึงถึงผลประโยชน์และความปลอดภัยของท่านเป็นสำคัญ หรือเกิดเหตุสุดวิสัยจนไม่สามารถแก้ไขได้ และจะไม่รับผิดชอบใดๆ ในกรณีที่สูญหาย สูญเสีย หรือได้รับบาดเจ็บที่นอกเหนือความรับผิดชอบของมัคคุเทศก์หรือหัวหน้าทัวร์
- 4.ทางบริษัทฯ จะไม่รับผิดชอบต่อค่าเสียหายในเหตุการณ์ที่เกิดจากสายการบิน ภัยธรรมชาติ และอื่นๆที่อยู่นอกเหนือการควบคุมของทางบริษัทฯหรือค่าใช้จ่ายเพิ่มเติมที่เกิดขึ้นทางตรงหรือทางอ้อม เช่น การเจ็บป่วย, การถูกทำร้าย, การสูญหาย, ความล่าช้า หรือจากอุบัติเหตุต่างๆ"
- 5.ทางบริษัทฯ จะไม่รับผิดชอบต่อค่าเสียหายสิ่งของที่มีค่า อันเนื่องมาจากความประมาทของตัวผู้เดินทาง,เกิดการโจรกรรม,อุบัติเหตุจากความประมาทของตัวนักท่องเที่ยวเอง
- 6.เมื่อท่านออกเดินทางไปกับคณะแล้ว ท่านงดใช้บริการรายการใดรายการหนึ่ง หรือไม่เดินทางพร้อมคณะ ถือว่าท่านละสิทธิ์ ไม่อาจเรียกร้องค่าบริการและเงินมัดจำคืนได้ ไม่ว่ากรณีใดๆทั้งสิ้น
- 7.เมื่อท่านตกลงชำระค่ามัดจำหรือชำระค่าทัวร์ทั้งหมด กับทางบริษัทฯแล้ว ทางบริษัทฯถือว่าท่านรับทราบและยอมรับเงื่อนไขและข้อตกลงของหมายเหตุทั้งหมดทุกข้อแล้ว

