



บริษัท รุ่งทรัพย์แกรนด์ทัวร์ จำกัด ROONGSARP GRAND TOUR CO., LTD.

33 NARET ROAD, SI PHRAYA, BANGRAK, BANGKOK 10500 THAILAND
TEL: (662) 631-8188 (8 LINES) FAX: (662) 631-8190-1
E-mail: info@rsgtour.com www.rsgtour.com TAT license: 11/1030



ไต้หวัน ทะเลสาบสุริยันจันทรา ทาโรโกะ 5 วัน 4 คืน

เดินทาง กุมภาพันธ์-มีนาคม 2563

ล่องเรือทะเลสาบสุริยันจันทรา | ขอพรความรักวัดหลงซาน | ซ็อบปิ้งซีเหมินติง
อุทยานแห่งชาติเย่หลิว | หมู่บ้านโบราณจิวเฟิ่น | ถนนโบราณสี่อเฟิ่น | อลังการอุทยานภูเขาหิน
อ่อน .. อุทยานทาโรโกะ | แช่น้ำแร่สไตส์ไต้หวัน แบบส่วนตัวภายในห้องพัก



เริ่มเพียง **21,999.-**

เส้นทางการเดินทาง

- วันที่ 1. กรุงเทพฯ (สนามบินสุวรรณภูมิ) – ไต้หวัน (สนามบินเถาหยวน) (CI838 : 08.30-13.10) – ไทจง – หมู่บ้านสายรุ้ง – ตลาดกลางคืน
- วันที่ 2. หนานโถว – ล่องเรือทะเลสาบสุริยัน จันทรา – วัดพระถังซำจั๋ง – วัดเหวินหวู่ – ไทเป – ร้านคอสเมติก – ซื่อหลินไนท์มาเก็ต
- วันที่ 3. ซ้อปี้งเด็กพายสับปะรด – Germanium Power – ตลาดปลาไทเป – อนุสรณ์สถานเจียงไคเช็ค – วัดหลงซาน (ขอพรความรัก) - ดึกไทเป 101 (ไม่รวมค่าขึ้นตึกชั้น89) - นั้รถไฟ TRA สู้อั้วเหลียน – ที่พัก
- วันที่ 4. อุทยานทาโรโกะ – นั้รถไฟ TRA สูไทเป – ซ้อปี้งซีเหมินติง – อาบน้ำแร่ภายในห้องพัก
- วันที่ 5. อุทยานแห่งชาติเย่หลิว – หมู่บ้านโบราณจิวเฟิ่น – ถนนโบราณสี่เฟิ่น – น้ำตกสี่เฟิ่น – ไต้หวัน (สนามบินเถาหยวน) – กรุงเทพฯ (สนามบินสุวรรณภูมิ) (CI837: 23.20-02.20+1)

วันที่ 1 กรุงเทพฯ (สนามบินสุวรรณภูมิ) – ไต้หวัน (สนามบินเถาหยวน) (CI838 : 08.30-13.10) – ไทจง – หมู่บ้านสายรุ้ง – ตลาดกลางคืน

- 05.30 น. คณะพร้อมกันที่ **สนามบินสุวรรณภูมิ** ชั้น 4 ประตู 8 เคาน์เตอร์ S สายการบินไชน่า แอร์ไลน์s รวมน้ำหนักกระเป๋า 30 กิโลกรัมโดยมีเจ้าหน้าที่คอยให้การต้อนรับและอำนวยความสะดวกก่อนขึ้นเครื่อง
- สำคัญมาก!! ไม่อนุญาตให้นำอาหารสด จำพวก เนื้อสัตว์ หรือเนื้อสัตว์แปรรูปเข้าเมืองไต้หวันหากฝ่าฝืนมีโทษจับปรับได้**
- 08.30 น. ออกเดินทางสู่ถึง **สนามบินเถาหยวน กรุงไทเป เมืองไต้หวัน** โดยสายการบินไชน่า แอร์ไลน์s เที่ยวบินที่ CI838 **(มีอาหารและเครื่องดื่มบริการบนเครื่อง)**
- 13.10 น. เดินทางถึง **สนามบินเถาหยวน กรุงไทเป เมืองไต้หวัน** เวลาท้องถิ่นเร็วกว่าประเทศไทย 1 ชั่วโมง (เพื่อความสะดวกในการนัดหมาย กรุณาปรับนาฬิกาของท่านเป็นเวลาท้องถิ่น) หลังจากท่านได้ผ่านพิธีการตรวจคนเข้าเมืองและศุลกากร
- กลางวัน **รับประทานอาหารแบบกล่อง (แฮมเบอร์เกอร์+เครื่องดื่ม)**
- จากนั้นนำท่านเดินทางโดยรถโค้ชสู่ เมืองไทจง นำท่านสู่ **หมู่บ้านสายรุ้ง** เดิมเป็นหมู่บ้านทหารผ่านศึกของพรรคก๊กมินตั๋งในยุคสงครามกลางเมืองของจีน ที่เดินทางลี้ภัยมารวมตัวที่ไต้หวัน เวลาผ่านไปหลายสิบปี ผู้คนย้ายออก บ้างก็ล้มหายตายจากกันไป ต่อมาเมื่อโครงการรื้อหมู่บ้านแห่งนี้และสร้างเป็นเมืองใหม่แต่ ในระหว่างที่ทำการรื้อถอนมีทหารเก๋านายหนึ่งนามว่า คุณปู่หวง หย่ง ฟู่ ตัดสินใจวาดภาพและระบายสีแนวกำแพง และตัวบ้าน นับว่าเป็นเสมือนการบอกเล่าหมู่บ้านแห่งนี้ที่ ภาพวาดบนกำแพงและตัวบ้านสะดุดตาผู้พบเห็น ด้วยสีสัน

ที่สดใสเปี่ยมไปด้วยความสุข ทั้งตัวหนังสือ ตัวการ์ตูน ใบหน้าคน จนได้รับการกล่าวขานในวงกว้าง



นำท่าน **ช้อปปิ้งตลาดกลางคืน** ของเมืองไถจงมีสินค้าหลากหลายประเภททั้งแบบแผงลอยและร้านยี่ห้อแบรนด์ระดับกลาง ร้านเครื่องสำอางค์จากญี่ปุ่น ร้านรองเท้ากีฬา ยี่ห้อต่างๆ เสื้อผ้าหลากหลายยี่ห้อ ทั้งยี่ห้อท้องถิ่นของไต้หวันเอง ให้ท่านได้เลือกแวะซื้อ แวะชมตามใจชอบ หากท่านใดไม่ไ้ช้ช้ช้อปั้งก็ไม่ต้องกลัวเบื่อบเพราะตลาดแห่งนี้ยังเป็นตลาดที่รวบรวมอาหารท้องถิ่น อาหารทานเล่นหรือทานจริงจังแหล่งใหญ่ที่สุดของไถจงอีกด้วย

คำ อิสระอาหารค่ำตามอัธยาศัย เพื่อความสะดวกในการช้อปปิ้ง
ที่พัก KUN HOTEL หรือเทียบเท่า

วันที่ 2 หนานโกว – ล่องเรือทะเลสาบสุริยัน จันทรา – วัดพระถังซัมจั๋ง – วัดเหวินหวู่ – ไทเป – ร้านคอสเมติก – ซื้อหลินไต้มาเก๊า

เช้า รับประทานอาหารเช้า ณ ห้องอาหารของโรงแรม



เดินทางสู่ **เมืองหนานโกว** มณฑลที่ใหญ่ที่สุดของไต้หวัน ที่ไม่มีทางออกสู่ทะเล นำท่าน **ล่องเรือทะเลสาบสุริยัน-จันทรา** ซึ่งเป็นทะเลสาบน้ำจืดที่เกิดขึ้นตามธรรมชาติที่ใหญ่ที่สุดของไต้หวันเส้นทางรอบทะเลสาบมีความยาวถึง 33 กิโลเมตร หากมองจากมุมสูงทะเลสาบแห่งนี้จะมีรูปร่างครึ่งบนเหมือนพระอาทิตย์ ครึ่งล่างเหมือนพระจันทร์เสี้ยวที่กำลังประกบกันอยู่และยังเป็นตำแหน่งดวงจันท์ที่มีมังกรล้อมรอบ พื้นที่บริเวณนี้ถือว่าเป็นจุดรับพลังมังกรที่สมบูรณ์ที่สุดของไต้หวัน นำท่านนั่งเรือยอร์ชแบบส่วนตัวของคุณะ ชมความงามบรรยากาศรอบๆ ทะเลสาบแห่งนี้

จากนั้นนำท่านสู่ **วัดพระถังซำจั๋ง** นมัสการพระทนต์(ฟัน) ของพระถังซำจั๋ง ที่อัญเชิญมาจากชมพูทวีปและยังเป็นจุดชมวิวะทะเลสาบในมุมสูงอีกด้วย ท่านจะได้ถ่ายรูปกับมุมที่สวยงามที่สุดของทะเลสาบสุริยัน จันทรา จากนั้นนำท่านกราบไหว้สิ่งศักดิ์สิทธิ์ที่ **วัดเหวินหวู่** เช่น ศาลาขงจื้อ เทพเจ้าแห่งปัญญา และเทพกวนอู เทพเจ้าแห่งความซื่อสัตย์ และเทพเจ้าแห่งความรักองค์ใหม่ล่าสุดหรือที่เรารู้จักกันในนาม “เฒ่าจันทรา” ที่มีชื่อเสียงมากในด้านความรักที่วัดหลงซันไทเป วัดนี้ถือว่าเป็นจุดศูนย์รวมของเทพเจ้าสำคัญที่ท่านสามารถมาขอพรได้ครบทุกความปรารถนาที่วัดนี้ สิ่งที่น่าสนใจยังไม่หมดแค่นี้ยังมีสิงโตหินอ่อน 2 ตัว ที่ตั้งอยู่หน้าวัด ซึ่งมีมูลค่าตัวละ 1 ล้านเหรียญดอลลาร์ไต้หวันเป็นฉากหลังให้ท่านได้ถ่ายรูปคู่อีก

กลางวัน

รับประทานอาหารกลางวัน ณ ภัตตาคาร (เมนูปลาประธนาภิบัติ)

สมควรแก่เวลา นำท่านออกเดินทางสู่ **เมืองไทเป** เมืองหลวงของไต้หวัน นำท่านช้อปปิ้ง **ร้านเครื่องสำอางค์ COSMETIC SHOP** ศูนย์รวมเครื่องสำอางชื่อดังของไต้หวัน มากมายหลายแบรนด์ ที่ท่านสามารถซื้อเป็นของฝากแก่คนทางบ้านได้

นำท่านช้อปปิ้ง **ตลาดซื้อหลินไนท์มาร์เก็ต** เป็นตลาดที่มีชื่อเสียงที่สุดของไทเป ในด้านอาหารท้องถิ่นของไต้หวัน มีร้านอาหารมากกว่า 80 ร้านให้ท่านได้เลือกทานเลือกชิมกันแบบสไตล์ท้องถิ่นเลยทีเดียว และยังมีสินค้าพื้นเมือง สินค้าแฟชั่นวัยรุ่น ร้านรองเท้ากีฬาี่ห้อต่าง ๆ ที่ให้ได้ช้อปปิ้งกันแบบจุใจ

ค่ำ

อิสระอาหารค่ำตามอัธยาศัย เพื่อความสะดวกในการช้อปปิ้ง

ที่พัก

C U HOTEL หรือเทียบเท่า

วันที่ 3

ช้อปปิ้งแก้ปวดสับปะรด – Germanium Power – ตลาดปลาไทเป- อนุสรณ์สถานเจียงไคเช็ค- วัดหลงซาน (ขอพรความรัก) - ดึกไทเป 101 (ไม่รวมค่าขึ้นตึกชั้น89) - นั่งรถไฟ TRA สู้อั้วเหลียน – ที่พัก

เช้า

รับประทานอาหารเช้า ณ ห้องอาหารของโรงแรม

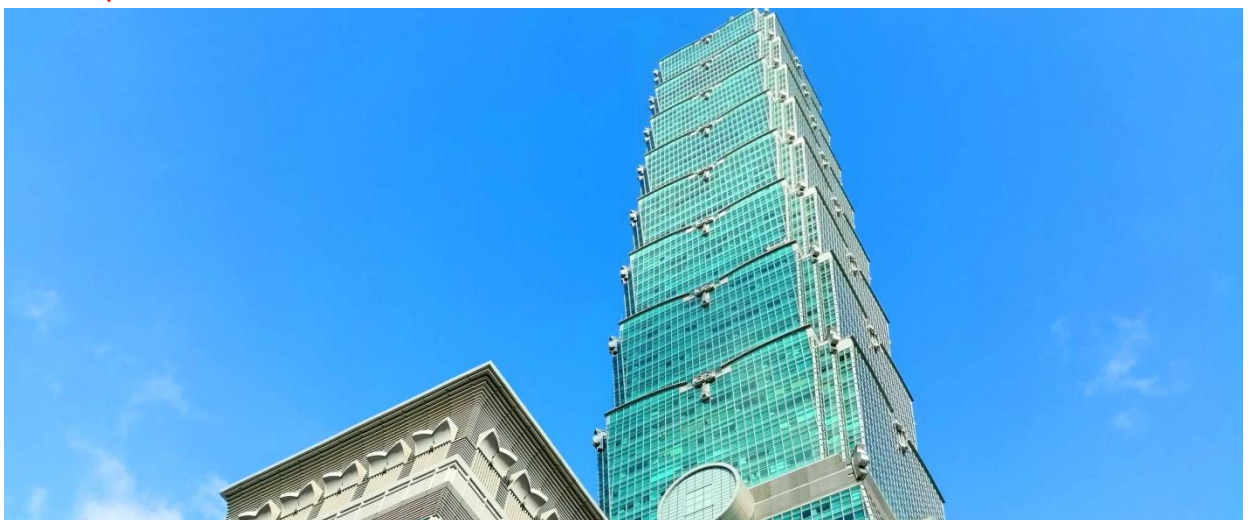
นำท่านเลือกซื้อของฝาก ที่ **ร้านพายสับปะรด** ที่ถือว่าเป็นขนมสัญลักษณ์ของไต้หวันเปรียบเสมือนขนมประจำชาติเลยก็ว่าได้แนะนำให้ท่านซื้อเป็นขนมฝากแก่คนทางบ้านหรือเพื่อนๆ (ขนมพายสับปะรด, ป๊อปคอร์น, เห็ดทอด เป็นต้น)

นำท่าน ช้อปปิ้ง **ร้าน Germanium** ที่ขึ้นชื่อเรื่องสร้อยข้อมือ Germanium ที่ประกอบไปด้วยแม่เหล็กแร่ก่อนธาตุเจอร์มาเนียม ที่มีคุณสมบัติ ทำให้เลือดลมเดินดีขึ้น เพิ่มความกระปรี้กระเปร่า และคลาย ความเครียด รวมถึงปะการังแดง ปะการังน้ำลึกที่เป็นอัญมณีล้ำค่าที่หายากซึ่งมีอยู่ไม่กี่ที่ในโลก นำท่านเพลิดเพลินกับ **ตลาดปลาไทเป** หรือ Addiction Aquatic Development ภายในเป็นบรรยากาศตลาดอาหารทะเลซีฟู้ดคล้ายของญี่ปุ่นแต่ไม่ต้องไปถึงญี่ปุ่น ท่านจะได้เห็นบรรยากาศการซื้อขายอาหารทะเลแบบสดๆ และมีสินค้าหลากหลายให้เลือกชิมหรือเลือกซื้อได้ตามอัธยาศัย

กลางวัน

รับประทานอาหารกลางวัน ณ ภัตตาคาร TAKAO ... เมนูสุกี้สไตล์ไต้หวัน 1 เซ็ต/ท่าน

ท่านชม **อนุสรณ์สถานเจียงไคเช็ค** ที่สร้างขึ้นเพื่อรำลึกถึงอดีตประธานาธิบดีเจียงไคเช็ค ใช้เวลาในการสร้างถึง 3 ปี สร้างแล้วเสร็จในปี พ.ศ. 2523 มีพื้นที่ประมาณ 205 แส่นตารางเมตร ด้านในตัวอาคารประกอบไปด้วย 2 ส่วนที่สำคัญคือห้องแกลลอรี่รูปภาพต่างๆ ของอดีตประธานาธิบดีและคนใกล้ชิดรวมถึงรูปภาพของท่านมาดาม ซ่ง เม่ย หลิง หรือมาดามของท่านเจียงนั่นเอง ภายในห้องนี้ไม่ได้มีแค่รูปภาพเท่านั้นที่เล่าเรื่องราวชีวิตประวัติของท่านทั้งสองแต่ยังมีข้าวของเครื่องใช้ เสื้อผ้า รถยนต์กันกระสุนประจำตำแหน่งที่จัดแสดงไว้อย่างน่าสนใจให้ท่านได้เลือกชมเลือกถ่ายรูปร่วมฟังเรื่องราวทางประวัติศาสตร์ไปพร้อมกับสิ่งเหล่านี้ และอีกหนึ่งส่วนที่สำคัญคือบริเวณชั้น 4 จัดแสดงรูปปั้นขนาดใหญ่ของท่านอดีตประธานาธิบดีเจียงไคเช็คและในทุก ๆ 1 ชม. จะมีการจัดโชว์การเปลี่ยนเวรของเหล่าทหารที่แสดงความเคารพและภักดีต่อท่านอดีตประธานาธิบดีเจียงไคเช็ค **วัดหลงซานซื่อ** หรือ **"วัดมังกรภูเขา"** เป็นวัดเก่าแก่ที่สร้างขึ้นในปี ค.ศ. 1738 ซึ่งถือได้ว่าเป็นวัดพุทธที่เก่าแก่ที่สุดในไต้หวันก็ว่าได้ ภายในวัดแห่งนี้เต็มไปด้วยรูปแบบของประติมากรรมและสถาปัตยกรรมที่ประณีต ท่านจะได้เห็นลวดลายมังกรและเหล่าเทพเจ้าที่ได้สร้างไว้อย่างวิจิตรงดงามโดยช่างฝีมือที่หาได้ยากในปัจจุบัน ในแต่ละวันก็จะมีพุทธศาสนิกชนจากทั่วทุกมุมโลกมาเคารพสักการะไม่ขาดสายและ สำหรับท่านที่ต้องการขอพรเรื่องความรัก ขอด้วยแดงเสริมดวงความรักขอได้ที่นี้กับองค์เทพเจ้าแห่งความรักหรือ "เจ้าจันทรา ตำนานด้วยแดงแห่งรัก" ซึ่งเป็นสัญลักษณ์ที่แสดงออกถึงคู่แท้ มีชื่อเสียงโด่งดังมากของไต้หวัน นำท่านถ่ายรูปคู่กับ **ตึกไทเป 101** ที่ปัจจุบันถือว่าเป็นจุดแลนด์มาร์คของไต้หวัน หากท่านมาไต้หวันแล้วไม่มีรูปคู่กับตึกไทเป 101 นั้นแปลว่า ท่านมาไม่ถึงไต้หวัน โครงสร้างของตึกนี้แสดงถึงความสามารถทางด้านวิศวกรรมของไต้หวัน เพราะตึกแห่งนี้ตึกที่มีความสูงถึง 508 เมตร ภายในตัวอาคารมีลูกตุ้มขนาดใหญ่หนักกว่า 660 ตันที่ช่วยถ่วงสมดุลของตัวตึกไว้ และช่วยการสั่นสะเทือนเวลาที่เกิดแผ่นดินไหวและในอดีตยังเคยสูงที่สุดในโลกแต่ตึกไทเป 101 ยังคงความเป็นที่ 1 ของไต้หวันได้คือลิฟต์ที่เร็วที่สุดในโลก **(ไม่รวมค่าขึ้นลิฟท์ที่เร็วที่สุดในโลก เพื่อขึ้นจุดชมวิวชั้น 89 ราคา 600 NTD)**



ค่ำ

รับประทานอาหารค่ำ ณ ภัตตาคาร

หลังอาหารนำท่านเดินทางสู่เมืองฮัวเหลียน โดยการนั่งรถไฟด่วน TRA (Taiwan Railways)

กรุณาเตรียมสัมภาระสำหรับพัก 1 คืนในใส่กระเป๋าใบเล็กเพื่อสะดวกในการเดินทางด้วยรถไฟ

ที่พัก

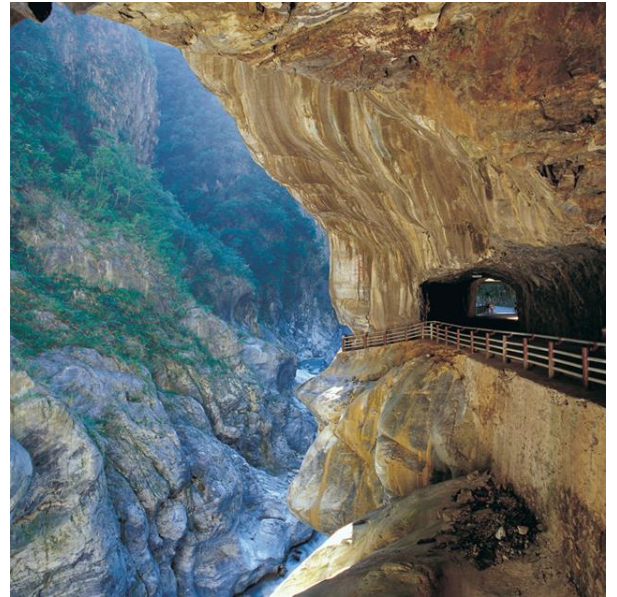
นำคณะเข้าสู่ที่พัก โรงแรม LIGE HOTEL HUALIAN หรือเทียบเท่า

วันที่ 4

อุทยานทาโรโกะ – นั่งรถไฟ TRA สู่วิทยาเป – ซอปปิงซีเหมินติง- อาบน้ำแร่ภายในห้องพัก

เช้า

รับประทานอาหารเช้า ณ ห้องอาหารของโรงแรม
นำท่านเข้าสู่ อุทยานทาโรโกะ ซึ่งเป็นอุทยานที่ใหญ่
เป็นอันดับสองของอุทยานแห่งชาติทั้งหมดของ
ไต้หวัน ที่มีอาณาเขตรอบคลุมพื้นที่สามเมือง ได้แก่
ฮัวเหลียน หนานโถว และไถจง เป็นลักษณะถนนที่ตัด
ลดเลาะคดโค้งไปตามแนวหน้าผาและหุบเขาหิน
อ่อน ที่นี่ถือว่าเป็นสถานที่เที่ยวที่ท่านต้องมาเห็นด้วย
ตัวท่านเองเพราะหากท่านดูเพียงรูปจากรูปถ่าย ท่าน
จะไม่เห็นถึงความอลังการและยิ่งใหญ่ของอุทยานทา
โรโกะได้เลย ยิ่งท่านได้ชมวิวที่นี่แบบมุม bird eye
view 360 องศา ท่านถึงจะเก็บได้ครบทุกความรู้สึก
ของการมาเยือนอุทยานทาโรโกะ



***หมายเหตุ หากอุทยานปิดเนื่องจากเกิดภัยธรรมชาติ หรือประเมินสถานการณ์แล้วไม่ปลอดภัยทางบริษัท
ทัวร์จะเปลี่ยนเส้นทางในการเที่ยวชมอุทยานทาโรโกะ โดยคำนึงถึงความปลอดภัยของท่านเป็นหลัก ***

กลางวัน

รับประทานอาหารกลางวัน ณ ภัตตาคาร

เดินทางกลับสู่วิทยาเปโดยรถไฟด่วน TRA (ใช้เวลาประมาณ 2.5 ชม.) จากนั้นนำท่านซอปปิงย่าน ซีเหมินติง ถือ
ว่าเป็นแหล่งช้อปปิ้งที่ยอดนิยมที่สุดของไต้หวันเลยทีเดียว หากเปรียบเทียบเมืองไทยคือสยามสแควร์
ไต้หวัน หากเปรียบเทียบกับเกาหลีก็คือเมียงดงไต้หวัน ด้านในมีหลากหลายแบรนด์สินค้าทั้งเสื้อผ้าและ
รองเท้าที่พ่ายี่ห้อต่าง ๆ ยังมีสินค้ายี่ห้อท้องถิ่นให้เลือกซื้อ แต่ที่นี่ไม่ได้มีแค่สินค้าช้อปปิ้งอย่างเดียว ยังมี
ร้านอาหารเยอะแยะมากมายให้ท่านได้เลือกรับประทาน แนะนำว่าพลาดไม่ได้กับเมนู น้ำแข็งไสไอศมอม
สเตอร์ หรือ빙ซูแบบเกาหลีซึ่งต้นตำรับของเมนูนี้อยู่ที่ซีเหมินติงนี่เอง

ค่ำ

อิสระอาหารค่ำตามอัธยาศัย เพื่อความสะดวกในการช้อปปิ้ง

ที่พัก

EASTERN RESORT YANGMEI หรือเทียบเท่า

** พิเศษ !! ให้ท่านผ่อนคลายความเมื่อยล้ากับการอาบน้ำแร่ แบบบรรยากาศส่วนตัวภายใน
ห้องพัก**

วันที่ 5

อุทยานแห่งชาติเย่หลิว – หมู่บ้านโบราณจิวเฟิ่น- ถนนโบราณสี่เฟิ่น-น้ำตกสี่เฟิ่น-
ไต้หวัน (สนามบินเถาหยวน) – กรุงเทพ (สนามบินสุวรรณภูมิ) (CI837: 23.20-02.20+1

เช้า

รับประทานอาหารเช้า ณ ห้องอาหารของโรงแรม

นำท่านเดินทางสู่ อุทยานแห่งชาติเย่หลิว อุทยานแห่งนี้ตั้งอยู่ทางส่วนเหนือสุดของเกาะไต้หวัน มีลักษณะ

พื้นที่เป็นแหลมยื่นไปในทะเล การเซาะกร่อนของน้ำทะเลและลมทะเลและการเคลื่อนตัวของเปลือกโลก ทำให้เกิดโขดหินงอกเป็นรูปร่างลักษณะต่างๆที่น่าตื่นตาเลยทีเดียว โดยเฉพาะหินรูปพระเศียรราชินี ซึ่งมีชื่อเสียงโด่งดังไปทั่วโลก



เดินทางสู่ **หมู่บ้านโบราณจิวเฟิน** ระหว่างทางก่อนขึ้นเขาไปยังหมู่บ้านจิวเฟินท่านจะได้เห็นเส้นทางรถไฟแห่งแรกของไต้หวันที่สูงชันในสมัยราชวงศ์ชิง ในอดีตที่จิวเฟินเป็นแหล่งเหมืองทองที่มีชื่อเสียงตั้งแต่สมัยกษัตริย์กวางสวี่ สมัยราชวงศ์ชิง มีนักขุดทองจำนวนมากพากันมาขุดทองที่นี่ แต่ในยุคปัจจุบันนี้ที่หมู่บ้านจิวเฟินเป็นหมู่บ้านที่มีการขายของพื้นเมือง ทั้งขนมพื้นเมือง อาหาร และของฝากแบบพื้นเมืองหรือที่เราเข้าใจกันง่ายๆ คือหมู่บ้าน OTOP ของไต้หวันนั่นเองและที่นี่ยังมีโลเคชั่นความสวยงามและโดดเด่นเป็นเอกลักษณ์เฉพาะตัวจนได้รับคัดเลือกเป็นสถานที่ถ่ายทำซีรีส์เกาหลี ซีรีส์ไต้หวันและการตูนแอนิเมชั่นของญี่ปุ่นที่ฉายทั่วโลกอย่างเรื่อง SPIRITED AWAY ทำให้ผู้คนทั่วโลกเห็นจากความสวยงามของหมู่บ้านจิวเฟินจากการ์ตูนเรื่องนี้และกลายเป็นสถานที่ที่เที่ยวยอดนิยมในการมาเช็คอินหรือถ่ายรูปอีกแห่งหนึ่งของไต้หวัน

*****หมายเหตุ หากทริปเดินทางไปหมู่บ้านจิวเฟินตรงกับวันเสาร์และอาทิตย์จะต้องเปลี่ยนรถเป็นรถเมล์แบบท้องถิ่นขึ้นและลงเหมือนคนท้องถิ่น ท่านจะได้สัมผัสบรรยากาศแบบคนท้องถิ่นและเพิ่มประสบการณ์การนั่งรถเมล์ของไต้หวัน *****

กลางวัน

รับประทานอาหารกลางวัน ณ ภัตตาคาร

จากนั้นนำท่านเดินทางสู่ **เขตผิงซี** ที่นี่เริ่มโด่งดังและมีนักท่องเที่ยวแวะเวียนมากันมากขึ้น หลังจากที่ภาพยนตร์รักโรแมนติกชื่อดังของไต้หวัน เรื่อง You Are the Apple of My Eye ออกฉายเมื่อปี 2011 ซึ่งมีเส้นทางรถไฟสายผิงซีเป็นหนึ่งในสถานที่ถ่ายทำของภาพยนตร์เรื่องนี้ ทำให้ที่นี่ได้ชื่อว่าเป็นหนึ่งในเส้นทางรถไฟสาย โรแมนติกของไต้หวัน และอีกหนึ่งสถานที่ที่เที่ยวยของเขตผิงซีนั่นก็คือ **หมู่บ้านสี่เฟิน** เป็นหมู่บ้านเล็ก ๆ ที่มีทางรถไฟสายผิงซีวิ่งผ่านตรงกลางหมู่บ้าน สองข้างทางเป็นร้านขายของที่ระลึกที่เกี่ยวกับไคมไฟงหมิงที่เป็นสัญลักษณ์ของหมู่บ้านแห่งนี้ ที่นี่มีเทศกาล PINGXI SKY LANTERN FESTIVAL หรือเทศกาลปล่อยไคมลอยงหมิงจัดขึ้นทุกปีในช่วงระหว่างตรุษจีน ท่านสามารถเขียนคำอธิษฐานลงบนไคมงหมิงและปล่อยไคมที่นี่ได้ **(ไม่รวมค่าไคมงหมิง) น้ำ**



ตกชื่อเฟิน น้ำตกที่มีชื่อเสียงมากที่สุดของไต้หวันและเป็นหนึ่งในสถานที่ท่องเที่ยวทางธรรมชาติยอดนิยมในหมู่นักท่องเที่ยวเป็นอย่างมาก จนได้รับการขนานนามว่า “ไนแอกการ่าแห่งไต้หวัน” (Taiwan's Niagara Falls) เนื่องจากด้วยลักษณะของขบบน้ำตกโค้งรูปเกือกม้าและมีน้ำไหลลงสู่แอ่งน้ำขนาดใหญ่คล้ายกับน้ำตกไนแอกการ่าของประเทศสหรัฐอเมริกานั่นเอง

คำ รับประทานอาหารค่ำ ณ ภัตตาคาร

สมควรแก่เวลานำท่านออกเดินทางสู่ **สนามบินเถาหยวน** สนามบินแห่งชาติของไต้หวัน

23.20 น. เดินทางกลับสู่ **สนามบินสุวรรณภูมิ กรุงเทพฯ** โดย สายการบินไชน่า แอร์ไลน์ เที่ยวบินที่ CI837
(มีอาหารและเครื่องดื่มบริการบนเครื่อง)

02.20 น. เดินทางถึง **สนามบินสุวรรณภูมิ กรุงเทพฯ** โดยสวัสดิภาพ

**อัตราค่าบริการ : ไต้หวัน ทะเลสาบสุริยันจันทรา ทาโรโกะ 5 วัน 4 คืน
โดย สายการบินไชน่าแอร์ไลน์**

กำหนดการเดินทาง	ผู้ใหญ่พัก 2-3 ท่าน ท่านละ	เด็กอายุไม่เกิน 12 ปี พักกับผู้ใหญ่ 1 ท่าน ท่านละ	เด็กอายุไม่เกิน 12 ปี (เสริมเตียง) ท่านละ	เด็กอายุไม่เกิน 12 ปี (ไม่เสริมเตียง) ท่านละ	พักเดี่ยว ท่านละ
วันที่ 12-16 ก.พ. 63	21,999.-	21,999.-	21,999.-	21,999.-	5,500.-
วันที่ 04-08 มี.ค. 63	21,999.-	21,999.-	21,999.-	21,999.-	5,500.-
วันที่ 11-15 มี.ค. 63	21,999.-	21,999.-	21,999.-	21,999.-	5,500.-
วันที่ 18-22 มี.ค. 63	21,999.-	21,999.-	21,999.-	21,999.-	5,500.-

ราคาเด็กทารก [อายุไม่ถึง 2 ปีบริบูรณ์ ณ วันเดินทางกลับ] ท่านละ 7,000 บาท ราคานี้รวมรายการทัวร์ ตัวเครื่องบิน

ราคาทัวร์ข้างต้นยังไม่รวมค่าทิปมัคคุเทศน์ท้องถิ่นและคนขับรถรวม 1,000 เหรียญ/ท่าน/ทริป
หัวหน้าทัวร์ที่ดูแลคณะจากเมืองไทยตามแต่ท่านจะเห็นสมควร

โปรแกรมอาจจะมีการปรับเปลี่ยนตามความเหมาะสมของสภาพอากาศและฤดูกาล

*** ตามนโยบายของรัฐบาลไต้หวันร่วมกับการท่องเที่ยวกำหนดให้มีการประชาสัมพันธ์สินค้าพื้นเมืองให้นักท่องเที่ยวทั่วไปได้รู้จักในนามของร้านรัฐบาล คือ ร้านชาอู่หลง , ร้าน COSMETIC , ศูนย์แร่ GERMANIUM , ร้านขนมพื้นเมือง ฯลฯ ซึ่งจำเป็นต้องบรรจุในโปรแกรมทัวร์ด้วยเนื่องจากมีผลกับราคาทัวร์จึงเรียนให้นักท่องเที่ยวทุกท่านทราบว่าร้านรัฐบาลทุกร้านจำเป็นต้องรบกวนทุกท่านแวะชม การบริโภคขึ้นอยู่กับความพอใจของลูกค้าเป็นหลัก ไม่มีการบังคับใดๆ ทั้งสิ้น

ถ้าหากลูกค้าไม่มีความประสงค์จะเข้าร้านของทางรัฐบาลไต้หวัน หรือหากท่านต้องการแยกตัวออกจากคณะ ณ วันที่มีการลงร้านรัฐบาล ทางบริษัทฯ ขอสงวนสิทธิ์ในการเรียกเก็บค่าใช้จ่ายที่เกิดขึ้นจากท่านเป็นจำนวนเงิน 500 NTD/ท่าน/ร้าน ***

โปรดตรวจสอบ PASSPORT : กรุณานำพาสปอร์ตติดตัวมาในวันเดินทาง พาสปอร์ตต้องมีอายุไม่ต่ำกว่า 6 เดือน หรือ 180 วัน ขึ้นไปก่อนการเดินทาง และต้องมีหน้ากระดาษอย่างต่ำ 6 หน้า

หมายเหตุ : สำหรับผู้เดินทางที่อายุไม่ถึง 18 ปี และไม่ได้เดินทางกับบิดา มารดา ต้องมีจดหมายยินยอมให้บุตรเดินทางไปต่างประเทศจากบิดาหรือมารดาแนบมาด้วย

เงื่อนไขการให้บริการ

1. การเดินทางในแต่ละครั้งจะต้องมีผู้โดยสารจำนวน 10 ท่านขึ้นไป ถ้าผู้โดยสารไม่ครบจำนวนดังกล่าว
ทางบริษัทฯ ขอสงวนสิทธิ์ในการเปลี่ยนแปลงราคาหรือยกเลิกการเดินทาง
2. ในกรณีที่ลูกค้าต้องออกตัวโดยสารภายในประเทศ กรุณาติดต่อเจ้าหน้าที่ของบริษัทฯ เพื่อเช็คค่า
กรุ๊ปมีการคอนเฟิร์มเดินทางก่อนทุกครั้ง มิฉะนั้นทางบริษัทฯ จะไม่รับผิดชอบใดๆ ทั้งสิ้น
3. การชำระค่าบริการ
 - 3.1 กรุณาชำระมัดจำ ท่านละ 10,000 บาท
 - 3.2 กรุณาชำระค่าทัวร์เต็มจำนวน ในกรณีที่ค่าทัวร์ราคาต่ำกว่า 10,000 บาท
 - 3.3 กรุณาชำระค่าทัวร์ส่วนที่เหลือ 15-20 วันก่อนออกเดินทาง
****30 วันก่อนเดินทางสำหรับช่วงสงกรานต์และปีใหม่****
4. การยกเลิกการเดินทาง
 - 4.1 แจ้งยกเลิก ก่อนการเดินทาง 30 วัน ไม่นับวันเดินทาง คืนค่าใช้จ่ายทั้งหมด
****45 วันสำหรับช่วงสงกรานต์และปีใหม่****
 - 4.2 แจ้งยกเลิก ก่อนเดินทาง 15 วัน ไม่นับวันเดินทาง เก็บค่าใช้จ่าย ท่านละ 10,000 บาท
 - 4.3 แจ้งยกเลิก น้อยกว่า 15 วันการเดินทาง ทางบริษัทฯ ขอสงวนสิทธิ์ เก็บค่าใช้จ่ายทั้งหมด
 - 4.4 ยกเว้นกรุ๊ปที่ออกเดินทางช่วงเทศกาลวันหยุด เช่น ปีใหม่, สงกรานต์ เป็นต้น บางสายการบิน
มีการกักมัดจำที่นั่งกับสายการบินและค่ามัดจำที่พัก รวมถึงเที่ยวบินพิเศษ เช่น CHARTER
FLIGHT จะไม่มีการคืนเงินมัดจำ หรือ ค่าทัวร์ทั้งหมด ไม่ว่าจะยกเลิกด้วยกรณีใดๆ
 - 4.5 กรณีที่กองตรวจคนเข้าเมืองทั้งกรุงเทพฯ และในต่างประเทศ ปฏิเสธมิให้เดินทางออก หรือ
เข้าประเทศที่ระบุ ไว้ในรายการเดินทาง บริษัทฯ ขอสงวนสิทธิ์ที่จะไม่คืนค่าทัวร์ไม่ว่ากรณีใดๆ
ทั้งสิ้น
****สำคัญ!! บริษัททำธุรกิจเพื่อการท่องเที่ยวเท่านั้น ไม่สนับสนุนให้ลูกค้าเดินทางเข้า
เมืองได้วันโดยผิดกฎหมายและในขั้นตอนการผ่านการตรวจคนเข้าเมือง ทั้งไทยและ
ได้วัน ขึ้นอยู่กับพิจารณาของเจ้าหน้าที่เท่านั้น ลูกค้าทุกท่านต้องผ่านการตรวจคน
เข้าเมืองด้วยตัวของตัวเอง ทางมัคคุเทศก์ไม่สามารถให้ความช่วยเหลือใดๆ ได้ทั้งสิ้น****

4.6 เมื่อท่านออกเดินทางไปกับคณะแล้ว ถ้าท่านงดการใช้บริการรายการใดรายการหนึ่ง หรือไม่เดินทางพร้อมคณะถือว่าท่านสละสิทธิ์ ไม่อาจเรียกร้องค่าบริการและเงินมัดจำคืน ไม่ว่าจะกรณีใดๆ ทั้งสิ้น

อัตราค่าบริการนี้รวม

1. ค่าตัวโดยสารเครื่องบินไป-กลับ ชั้นประหยัดพร้อมค่าภาษีสนามบินทุกแห่งตามรายการทัวร์ข้างต้น
กรณีท่านมีความประสงค์จะต้องการปรับเปลี่ยนระดับชั้นที่นั่งจากชั้นประหยัดเป็นชั้นธุรกิจ กรุณาติดต่อเจ้าหน้าที่
2. ค่าที่พักห้องละ 2-3 ท่าน ตามโรงแรมที่ระบุไว้ในรายการ หรือ ระดับเทียบเท่า
**** ในกรณีที่ท่านจองห้องพักแบบ TRIPLE [2 เตียง+1 ที่นอนเสริม] หากทางโรงแรมไม่สามารถจัดหาห้องพักแบบ TRIPLE ได้ ทางบริษัทจะมีการจัดห้องพักให้เป็นไปตามความเหมาะสมในลำดับต่อไป ****
3. ค่าอาหาร ค่าเข้าชม และ ค่ายานพาหนะทุกชนิด ตามที่ระบุไว้ในรายการทัวร์ข้างต้น
4. เจ้าหน้าที่บริษัท ๓ คอยอำนวยความสะดวกทุกท่านตลอดการเดินทาง
5. ค่าน้ำหนักสัมภาระรวมในตัวเครื่องบิน [30 กิโลกรัม] ค่าประกันวินาศภัยเครื่องบินตามเงื่อนไขของแต่ละสายการบินที่มีการเรียกเก็บ
6. ค่าประกันอุบัติเหตุคุ้มครองในระหว่างการเดินทาง คุ้มครองในวงเงินท่านละ 1,000,000 บาท ค่ารักษาพยาบาลกรณีเกิดอุบัติเหตุวงเงินท่านละ 200,000 บาท ตามเงื่อนไขของกรมธรรม์
**** ลูกค้าท่านใดสนใจซื้อประกันการเดินทางสำหรับครอบคลุมเรื่องสุขภาพสามารถสอบถามข้อมูลเพิ่มเติมกับทางเจ้าหน้าที่บริษัทได้ ****
- เบี้ยประกันเริ่มต้น 370 บาท [ระยะเวลา 5-7 วัน]
- เบี้ยประกันเริ่มต้น 430 บาท [ระยะเวลา 8-10 วัน]
ความครอบคลุมผู้เอาประกันที่มีอายุมากกว่า 16 หรือน้อยกว่า 75 ปี
[รักษาพยาบาล 2 ล้าน, รักษาต่อเนื่อง 2 แสน, เสียชีวิตหรือเสียอวัยวะจากอุบัติเหตุ 3 ล้านบาท]
ความครอบคลุมผู้เอาประกันที่มีอายุน้อยกว่า 16 หรือมากกว่า 75 ปี
[รักษาพยาบาล 2 ล้าน, รักษาต่อเนื่อง 2 แสน, เสียชีวิตหรือเสียอวัยวะจากอุบัติเหตุ 1.5 ล้านบาท]
7. ภาษีมูลค่าเพิ่ม 7% และหัก ณ ที่จ่าย 3%

อัตราค่าบริการนี้ไม่รวม

1. ค่าทำหนังสือเดินทางไทย และเอกสารต่างดาวต่างๆ (ทางรัฐบาลได้วันประกาศยกเลิกวีซ่าให้กับคนไทย ผู้ที่ประสงค์จะพำนักระยะสั้นในได้วันไม่เกิน 14 วัน ถ้ากรณีทางรัฐบาล

**ได้วันประกาศให้กลับมาใช้ชีวิต ผู้เดินทางจะต้องเสียค่าใช้จ่ายเพิ่มในการขอวีซ่าตามที่
สถานทูตกำหนด)**

2. ค่าใช้จ่ายส่วนตัวนอกเหนือจากรายการ เช่น ค่าเครื่องดื่ม, ค่าอาหารที่สั่งเพิ่มเอง, ค่าโทรศัพท์, ค่าช้อปปิ้ง ฯลฯ
3. ค่าภาษีน้ำมัน ที่สายการบินเรียกเก็บเพิ่มภายหลังจากทางบริษัทฯ ได้ออกตั๋วเครื่องบิน
4. ค่าทิปมัคคุเทศก์ท้องถิ่นและคนขับรถ รวม 1,000 เหรียญได้วัน/ทริป/ท่าน

หมายเหตุ

1. บริษัทฯ ขอสงวนสิทธิ์ที่จะเลื่อนการเดินทางในกรณีที่มีผู้ร่วมคณะไม่ถึง 10 ท่าน
2. ขอสงวนสิทธิ์การเก็บค่าน้ำมันและภาษีสนามบินทุกแห่งเพิ่ม หากสายการบินมีการปรับขึ้นก่อนวันเดินทาง
3. บริษัทฯ ขอสงวนสิทธิ์ในการเปลี่ยนเที่ยวบิน โดยมีต้องแจ้งให้ทราบล่วงหน้าอันเนื่องจากสาเหตุต่างๆ
4. บริษัทฯ จะไม่รับผิดชอบใดๆ ทั้งสิ้น หากเกิดกรณีความล่าช้าจากสายการบิน, การประท้วง, การนัดหยุดงาน, การก่อการจลาจล, ภัยธรรมชาติ, การนำสิ่งของผิดกฎหมาย ซึ่งอยู่นอกเหนือความรับผิดชอบของบริษัทฯ
5. บริษัทฯ จะไม่รับผิดชอบใดๆ ทั้งสิ้น หากเกิดสิ่งของสูญหาย อันเนื่องมาจากความประมาทของท่าน, เกิดจากการโจรกรรม และ อุบัติเหตุจากความประมาทของนักท่องเที่ยวเอง
6. เมื่อท่านตกลงชำระเงินมัดจำหรือค่าทัวร์ทั้งหมดกับทางบริษัทฯ แล้ว ทางบริษัทฯ จะถือว่าท่านได้ยอมรับเงื่อนไขข้อตกลงต่างๆ ทั้งหมด

รายละเอียดเกี่ยวกับมาตรการยกเว้นวีซ่าเข้าเมืองได้วันให้กับคนไทย

จากมาตรการยกเว้นวีซ่าเข้าเมืองได้วันให้กับคนไทย ผู้ที่ประสงค์จะพำนักระยะสั้นในเมืองได้วันไม่เกิน 14 วัน ไม่ว่าจะด้วยวัตถุประสงค์เพื่อการท่องเที่ยว เยี่ยมญาติ หรือธุรกิจ อาจจะมีการ ถูกตรวจสอบเอกสารในขั้นตอนการตรวจคนเข้าเมือง เพื่อเป็นการยืนยันว่ามีคุณสมบัติในการเข้า เมืองได้วัน

****เอกสารที่อาจจะต้องใช้ในการพิจารณาการอนุญาตให้เข้าประเทศ – ตั๋วเครื่องบินและเอกสารเรื่องที่พักทางบริษัทฯ จัดเตรียมให้กับลูกค้าแล้ว แต่ทั้งนี้ขึ้นอยู่กับพิจารณาของกองตรวจคนเข้าเมืองของได้วัน****

1. ตั๋วเครื่องบินขาออกจากเมืองได้วัน
2. สิ่งที่ยืนยันว่าท่านสามารถรับผิดชอบค่าใช้จ่ายที่อาจเกิดขึ้นระหว่างที่พำนักในเมืองได้วัน (เช่น เงินสด บัตรเครดิต เป็นต้น)
3. ชื่อ ที่อยู่ และหมายเลขโทรศัพท์ที่ติดต่อได้ระหว่างที่พำนักในเมืองได้วัน (เช่น คน รู้จัก โรงแรม และอื่นๆ)
4. กำหนดการเดินทางระหว่างที่พำนักในเมืองได้วัน

คุณสมบัติการเข้าเมืองไต้หวัน (สำหรับกรณีการเข้าเมืองไต้หวันตามมาตรากรยกเว้นวีซ่า)

1. หนังสือเดินทางอิเล็กทรอนิกส์ที่ยังมีอายุการใช้งานเหลืออยู่
2. กิจกรรมใดๆ ที่จะกระทำในเมืองไต้หวันจะต้องไม่เป็นสิ่งที่ขัดต่อกฎหมาย และเข้าข่ายคุณสมบัติเพื่อการพำนักระยะสั้น
3. ในขั้นตอนการขอเข้าเมือง จะต้องระบุระยะเวลาการพำนักไม่เกิน 14 วัน
4. เป็นผู้ที่ไม่มีประวัติการถูกส่งตัวกลับจากเมืองไต้หวัน หรือมิได้อยู่ในระยะเวลาของการถูกปฏิเสธไม่ให้เข้าเมือง และไม่เข้าข่ายคุณสมบัติที่อาจจะถูกปฏิเสธไม่ให้เข้าเมือง