

คู่มือ

คานทับหลังสำเร็จรูป สมาร์ท ลินเทล

(SMART LINTEL)



คุณสมบัติของ คานทับหลังสำเร็จรูป สมาร์ทลินเทล

- ติดตั้งได้รวดเร็ว ประหยัดเวลา
- ลดค่าใช้จ่าย ประหยัดเงิน
- น้ำหนักเบา เป็นฉนวนกันเสียง และความร้อนได้ดี
- ส่งมอบงานได้เร็วกว่ากำหนด
- ผ่านการอบด้วยไอน้ำ ไม่ยืดหดตัว

ผลิตและจัดจำหน่ายโดย

บริษัท สมาร์ทคอนกรีต จำกัด (มหาชน)

โทรศัพท์ : 02-399-2020 แฟกซ์ : 02-399-2007-8 อีเมลล์ : marketing@smartblock.co.th

เว็บไซต์ : www.smartblock.co.th



ช่างยุคใหม่เลือกใช้คานทับหลังสำเร็จรูป สมาร์ท ลินเทล (Smart Lintel)

คานทับหลังสำเร็จรูป สมาร์ท ลินเทล (SMART LINTEL)



ความยุ่งยากของงานก่อผนังในการติดตั้งวงกบ ประตู - หน้าต่าง ที่จะต้องทำการหล่อคานทับหลัง ซึ่งทำให้สูญเสียทั้งแรงงาน และเวลา เป็นอย่างมาก บริษัท สมาร์ทคอนกรีต จำกัด (มหาชน) ผู้ผลิตอิฐมวลเบา สมาร์ทบล็อก (SMART BLOCK) จึงได้วิจัยและพัฒนาคานทับหลังสำเร็จรูป สมาร์ท ลินเทล (SMART LINTEL) ที่สามารถประหยัดเวลา และลดความยุ่งยากของงานก่อผนัง ได้อย่างสมบูรณ์แบบ

▣ ติดตั้งรวดเร็ว ประหยัดเวลา

คานทับหลังสำเร็จรูป สมาร์ท ลินเทล สามารถติดตั้งได้ง่าย เพียงแค่ตรวจสอบระดับตำแหน่งของวงกบ ใช้ปูนก่ออิฐมวลเบาป้ายเหนือก้อนอิฐ แล้ววางสมาร์ท ลินเทล ก็จะได้คานทับหลังที่ได้ระดับ สามารถทำงานต่อได้ทันที



▣ ลดค่าใช้จ่าย ประหยัดเงิน

จากการติดตั้งที่ง่าย และรวดเร็ว สมาร์ท ลินเทล จึงช่วยให้ประหยัดค่าแรงงาน อีกทั้งประหยัดค่าก่อสร้างต่อตารางเมตร



▣ น้ำหนักเบา เป็นฉนวนกันเสียง และความร้อนที่ดี

คานทับหลังสำเร็จรูป สมาร์ท ลินเทล ทำมาจากวัสดุพิเศษ จึงมีน้ำหนักเบา เป็นฉนวนกันเสียง และความร้อนที่ดี



ตารางเปรียบเทียบคุณสมบัติ คานทับหลังสำเร็จรูป สมาร์ท ลินเทล

คุณสมบัติ	คานทับหลังสำเร็จรูป สมาร์ท ลินเทล	คานทับหลังคอนกรีต (หล่อในที่)
ระยะเวลาในการติดตั้ง	ไม่เกิน 30 นาที	มากกว่า 24 ชั่วโมง
การเช่ารถ	ง่าย	ยาก
การตอกตะปู	ตอกได้ด้วยตะปูทุกประเภท	ใช้ตะปูตอกคอนกรีตเท่านั้น
ความหนาแน่น (กก. / ลบ.ม.)	600	2,400
น้ำหนัก (กก.)*	23.44 *	75
กำลังรับแรงอัด (กก. / ตร.ซม.)	60	180

* น้ำหนักของคานทับหลังขนาด 0.075 x 0.20 x 2.10 เมตร

ขนาดมาตรฐาน

หนา	ขนาด (เมตร)		น้ำหนัก
	กว้าง	ยาว	ต่อท่อน (กก.)
0.075	0.20	1.20	13.39
0.075	0.20	1.50	16.74
0.075	0.20	1.80	20.09
0.075	0.20	2.10	23.44
0.075	0.20	2.40	26.80
0.075	0.20	2.70	30.13
0.075	0.20	3.00	39.00

* ขนาดที่นอกเหนือจากนี้ติดต่อผู้แทนขาย

เครื่องมือที่ใช้ในการติดตั้ง คานทับหลังสำเร็จรูป



เกรียงก่ออิฐมวลเบา



เกรียงกระดาษทราย



เลื่อยตัดบล็อกมวลเบา



ฆ้อนยาง



เหล็กฉาก



ตลับเมตร ระดับน้ำ

ขั้นตอนการติดตั้ง สมาร์ท ลินเทล กรณีวางบนช่องบานประตู - หน้าต่าง



1. เตรียม สมาร์ท ลินเทล หน้านาน



2. เช็คระดับก่อนวาง สมาร์ท ลินเทล



3. ป้ายปูนส่วนที่จะวาง สมาร์ท ลินเทล



4. วาง สมาร์ท ลินเทล ต้องให้มีระยะหนึ่ง
ไม่น้อยกว่า 15 - 20 ซม.



5. ต้องเช็คระดับใหม่อีกครั้ง



6. เมื่อได้ระดับแล้ว ต้องมีการอุดปูนเพื่อ
เก็บรายละเอียดให้เรียบร้อย

ขั้นตอนการติดตั้ง สมาร์ท ลินเทล กรณีวางติดเสาตามแนวนอน



1. หาแนวระดับเส้นตั้ง เส้นฉาก และตำแหน่งที่จะวางสมาร์ท ลินเทล



2. ตัดปลาย สมาร์ท ลินเทล จนถึงเหล็ก เอาเนื้อมวลเบาออก



3. ทำการตัดปลาย สมาร์ท ลินเทลออก



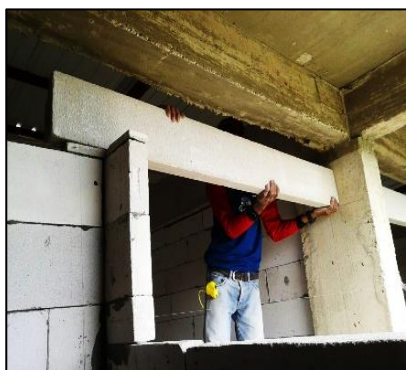
4. ตัดให้เห็นเหล็กยื่นไม่น้อยกว่า 5 ซม. เพื่อเป็นระยะทาบ



5. เจาะระยะเสียบเหล็กให้ตรงกับเหล็กยื่น สมาร์ท ลินเทล



6. ป้ายปูนประสานรอยต่อบริเวณต่อชนเสา

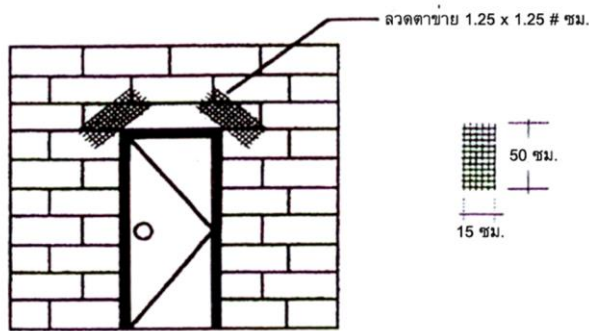


7. วางสมาร์ท ลินเทล ให้ตรงตามตำแหน่งที่ต้องการ

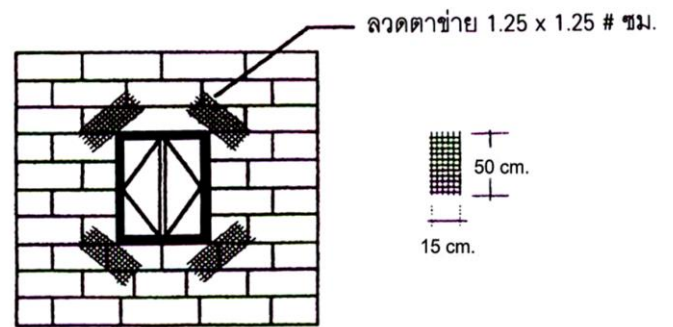


8. ป้ายปูนเก็บรายละเอียดตรงรอยต่อเพื่อเพิ่มความแข็งแรง

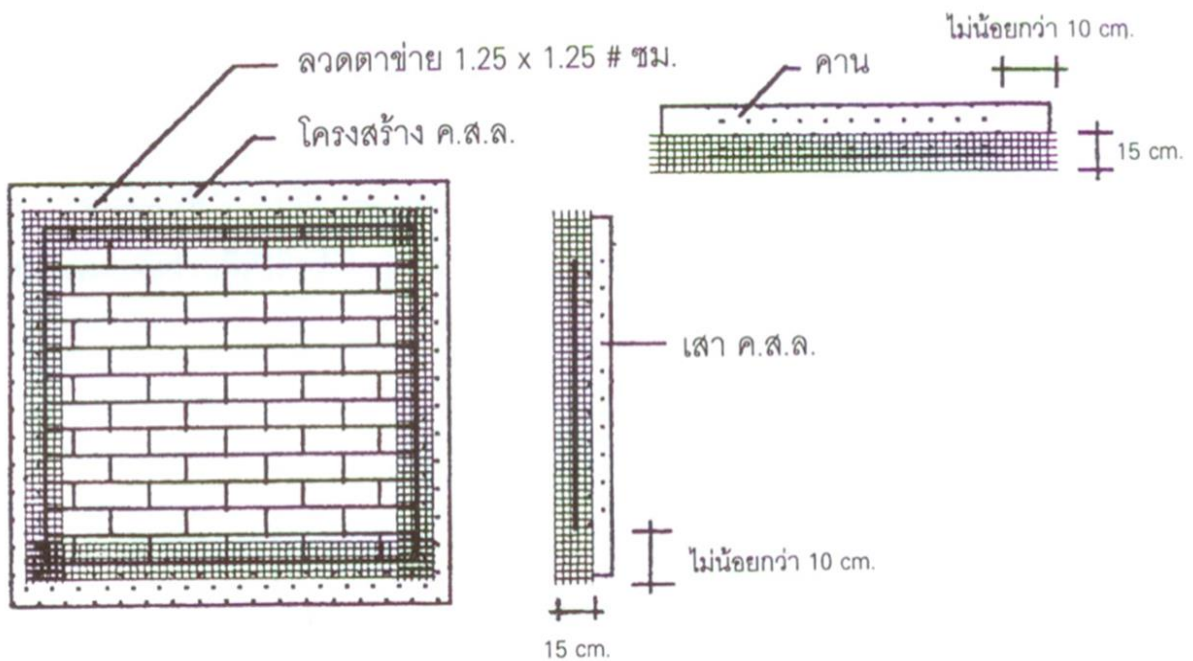
การติดตั้งตาข่าย หรือตะแกรงกรงไก่บริเวณ ขอบวงกบ ประตู และหน้าต่าง



การติดตั้งลวดตาข่าย บริเวณขอบประตู



การติดตั้งลวดตาข่าย บริเวณหน้าต่าง



การติดตั้งตาข่าย อิฐมวลเบากับโครงสร้าง เสา - คาน

หมายเหตุ : การติดตั้งคานทับหลังสำเร็จรูป สมาร์ท ลินเทล ควรติดตั้งตาข่ายตรงมุมประตู หน้าต่าง เพื่อป้องกันการแตกร้าวของผนังปูนฉาบ

การทดสอบการรับน้ำหนักคานทับหลัง สำเร็จรูป สมาร์ท ลินเทล



ขนาด 7.5 x 20 x 120 ซม.



ขนาด 7.5 x 20 x 150 ซม.



ขนาด 7.5 x 20 x 180 ซม.



ขนาด 7.5 x 20 x 300 ซม.

ผลการทดสอบคานทับหลังสำเร็จรูป สมาร์ท ลินเทล (Smart Lintel)

Department of Civil Engineering

Faculty of Engineering

Kasetsart University

DIMENSION AND DENSITY

For : บริษัท สมาร์ทคอนกรีต จำกัด (มหาชน)

Ref. No. : 7351-1/2559

Project : จุดมสุข (ทาวนิโฮม) The Master

Tested by :

Sample : คานและเสาทับหลังสำเร็จรูป 2 ตัวอย่าง

Date Tested : 27 กุมภาพันธ์ 2560

Data Recorder :

Approved by

จิตติพงษ์ ตีศรีสุข



No.	Width (cm)				Length (cm)				Thickness (cm)				Weight (kg)	Density		Remark
	1	2	3	Average	1	2	3	Average	1	2	3	Average		(kg/m ³)	(lbs/ft ³)	
1	19.90	19.80	19.80	19.83	18.02	18.00	18.00	18.01	7.26	7.38	7.37	7.34	20.540	783.9216	48.9398	-
2	19.70	19.80	19.70	19.73	298.80	298.80	300.00	299.20	7.37	7.47	7.36	7.40	31.680	725.0892	45.2670	-

NOTE : 1. CERTIFICATION APPLIED TO TEST SAMPLES ONLY.

2. INFORMATION UNDER "FOR", "PROJECT" ARE SUPPLIED BY CLIENT. THESE ARE NOT CERTIFIED.

3. NO ERASURES OR ALTERATIONS. RESULTS BELOW THIS LINE INVALID.

รายงานนี้รับรองผลเฉพาะวัตถุตัวอย่างที่ได้
ตรวจ วิเคราะห์ ทดสอบ เท่านั้น ไม่รับรองวัตถุ
หรือสินค้าที่ใช้ในการโฆษณาหรืออ้างถึง

Department of Civil Engineering
Faculty of Engineering
Kasetsart University

FLEXURAL STRENGTH TEST (Third Point Loading Method)

For : บริษัท สมาร์ทคอนกรีต จำกัด (มหาชน)

Ref. No. : 7351-2/2559

Project : อุดมสุข (ทาวนิโฮม) The Master

Tested by :

Sample : คานและเสาทับหลังสำเร็จรูป 2 ตัวอย่าง

Size : 7.5 x 20 x 180 cm. และ 7.5 x 20 x 300 cm.

Date Tested : 2 มีนาคม 2560

Data Recorder :

ใจทิพย์ ศิริสุข

Approved by :



Specimen No.	L (cm)	L/3 (cm)	b (cm)	d (cm)	P (kgf)	MOR (kg/cm ²)	Remark
1	170.00	56.67	7.34	19.83	468.59	27.60	ร้าวบริเวณหัวคต P/2 ช่วงบน ด้านเดียว
2	270.00	90.00	7.40	19.73	593.33	55.61	ร้าวระหว่างหัวคต P/2 กับ support ช่วงบน ด้านเดียว

หมายเหตุ : Specimen No.1 - 7.5 x 20 x 180 cm. เหล็กกริ่ง \varnothing 3.8 - 4.0 mm. 2 เส้น เหล็กยาว \varnothing 3.8 - 4.0 mm. ระยะปลอก 300 mm.

Specimen No.2 - 7.5 x 20 x 300 cm. เหล็กกริ่ง \varnothing 5.0 - 6.0 mm. 4 เส้น เหล็กยาว \varnothing 3.8 - 4.0 mm. ระยะปลอก 300 mm.

NOTE : 1. CERTIFICATION APPLIED TO TEST SAMPLES ONLY.

2. INFORMATION UNDER 'FOR', 'PROJECT', 'AGE' ARE SUPPLIED BY CLIENT. THESE ARE NOT CERTIFIED.

3. NO ERASURES OR ALTERATIONS. RESULTS BELOW THIS LINE INVALID.

รายงานนี้รับรองผลเฉพาะวัตถุตัวอย่างที่ได้
วาง วิเคราะห์ ทดสอบ เท่านั้น ไม่รับรองวัตถุ
พหุคูณซ้ำที่ใช้ในการโฆษณาหรืออ้างอิง