



สถาบันพระปกเกล้า

King Prajadhipok's Institute



การแถลงผลการสำรวจความคิดเห็น (Quick Survey ครั้งที่ 4)



ศาสตราจารย์ วุฒิสาร ตันไชย
เลขาธิการสถาบันพระปกเกล้า

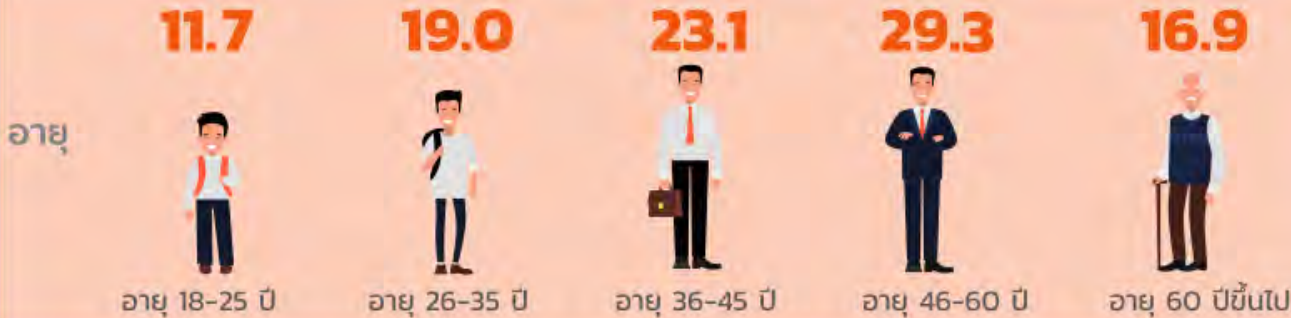


ดร.สตีร รัตนอิชติ
รักษาการ ผอ.สำนักนวัตกรรมเพื่อประชาธิปไตย
สถาบันพระปกเกล้า

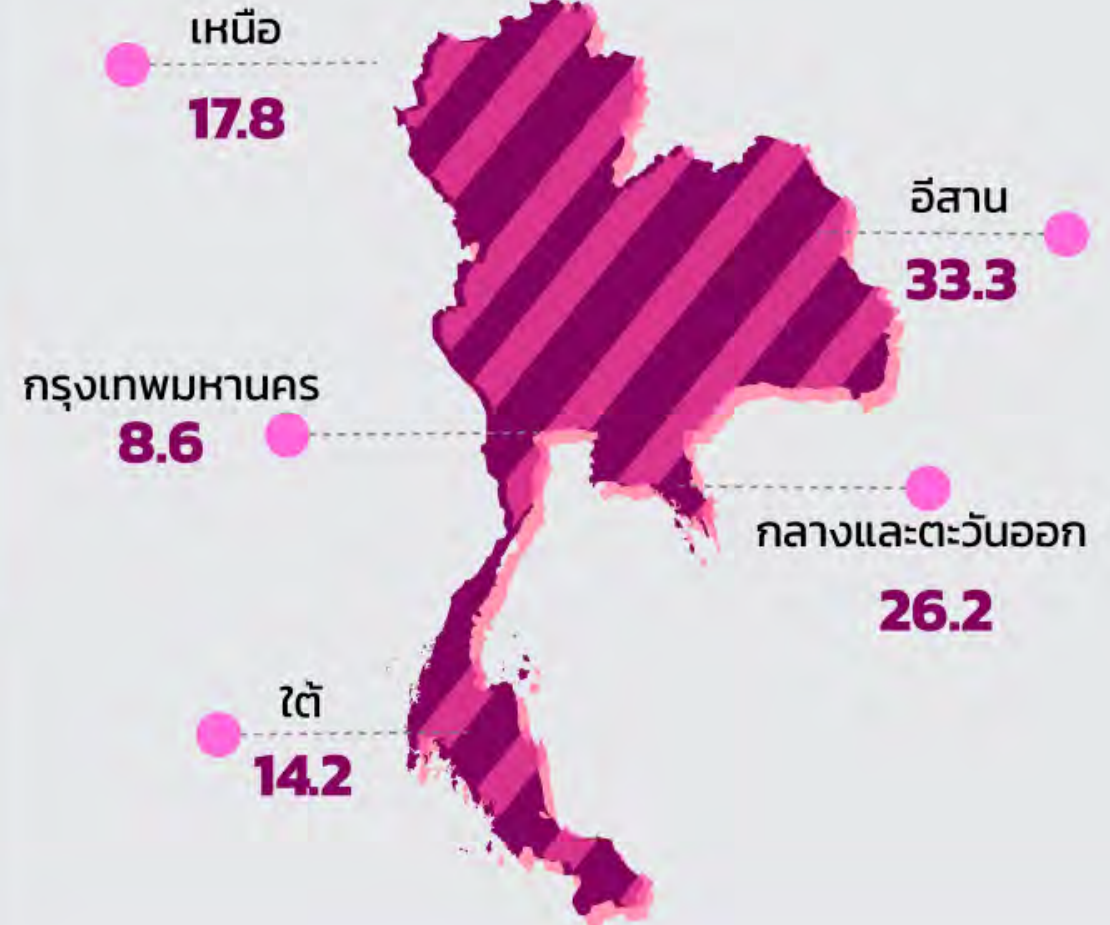
ปัจจัยในการเลือกผู้สมัคร / พรรค
คุณลักษณะของนายกรัฐมนตรีที่พึงประสงค์
และความมุ่งมั่นในการเลือกตั้ง

ปัจจัยในการเลือกผู้สมัคร / พรรค คุณลักษณะของนายกรัฐมนตรีที่พึงประสงค์ และความมุ่งมั่นในการเลือกตั้ง

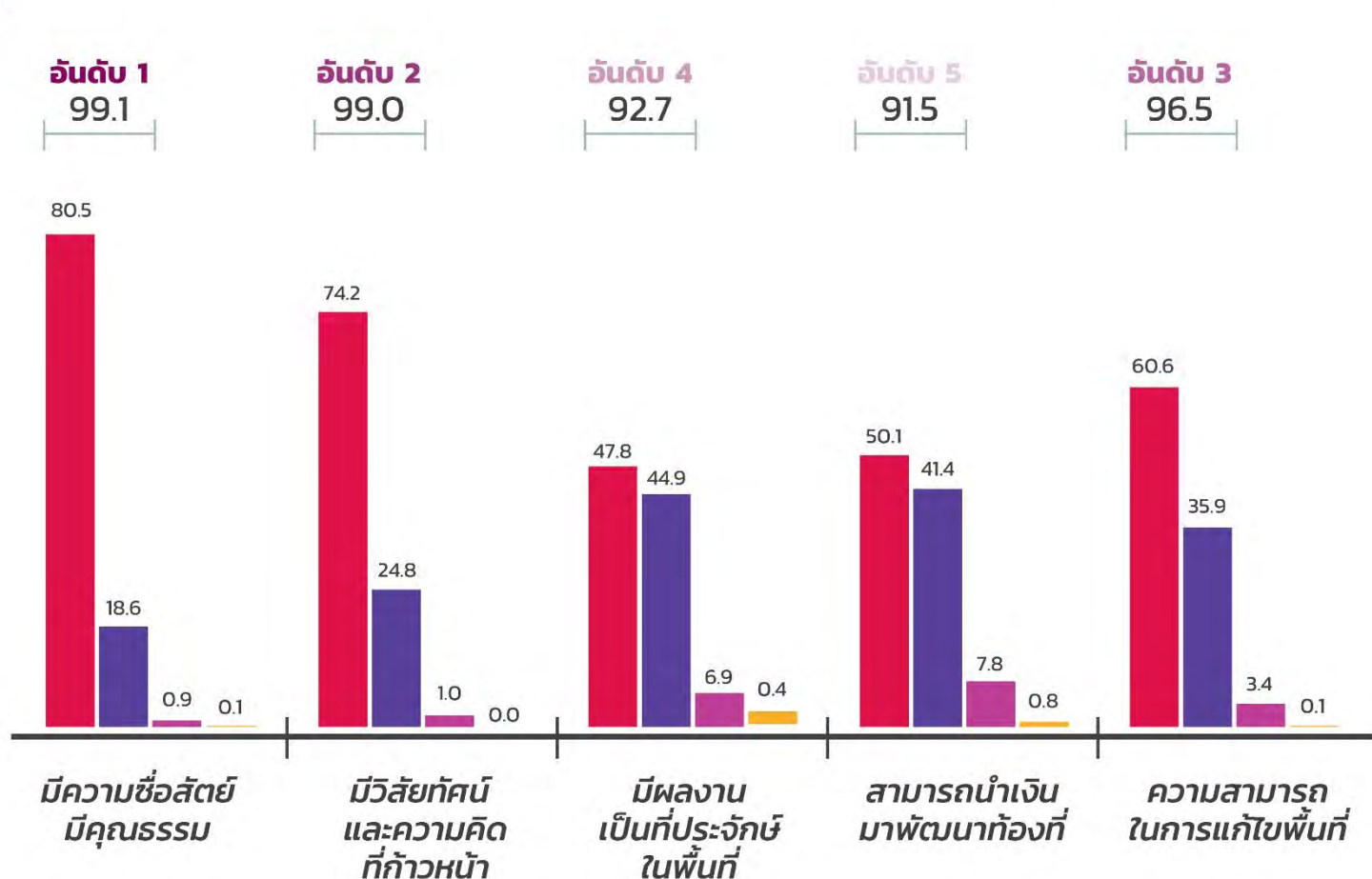
ประเภทของการจำแนก



ภูมิภาค



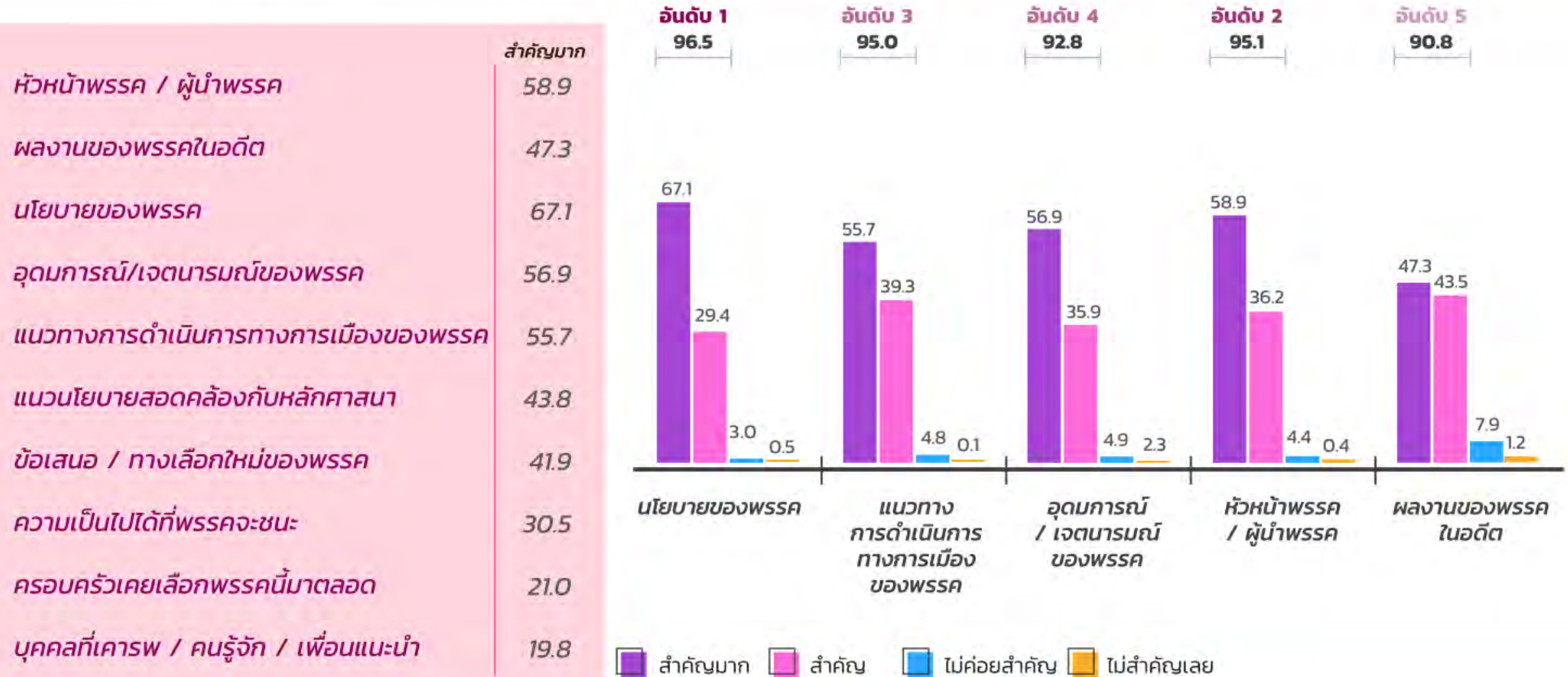
ปัจจัยสำคัญในการตัดสินใจเลือกผู้สมัคร ส.ส.แบบแบ่งเขต



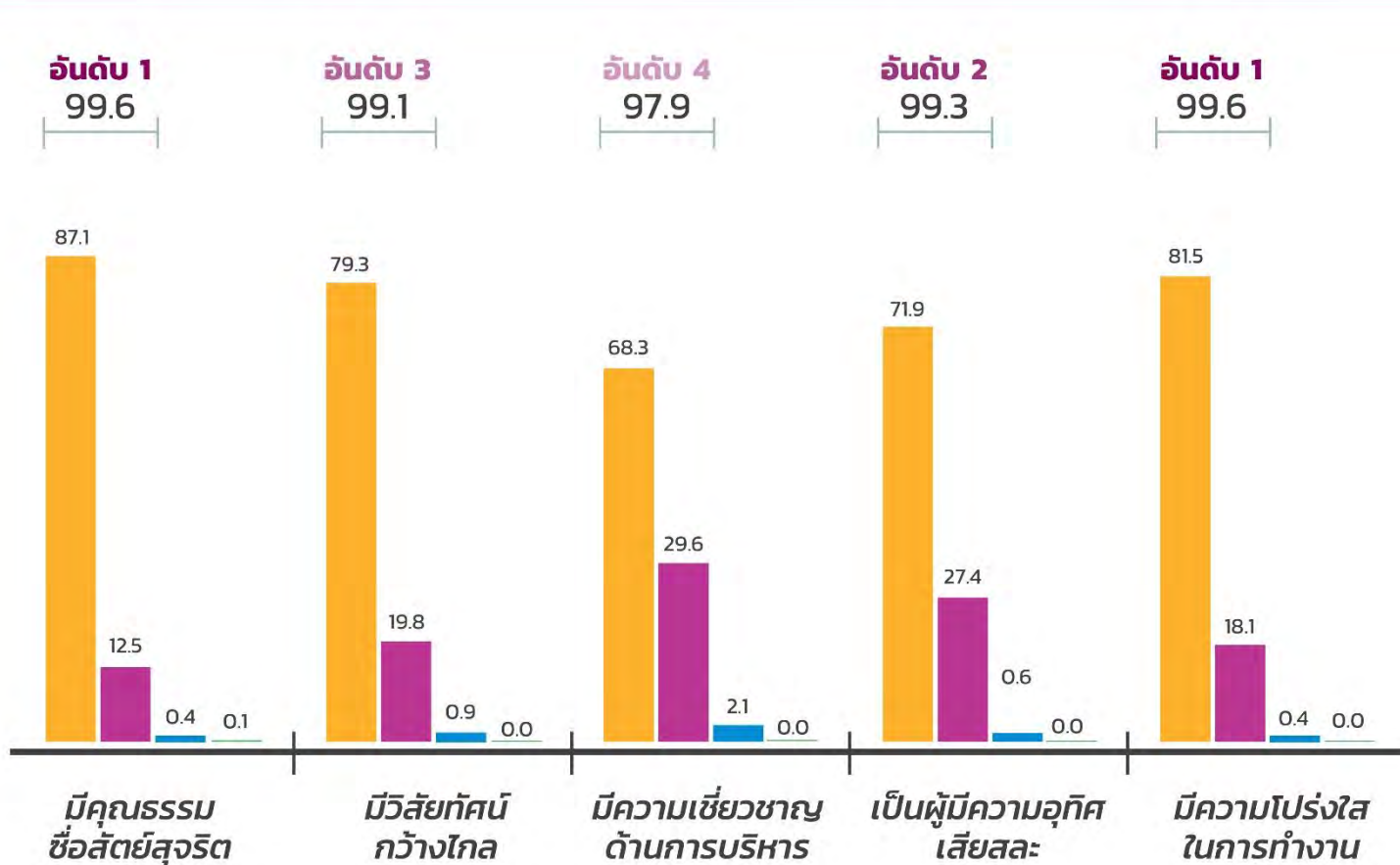
ปัจจัย	สำคัญมาก
บุคลิกดี รูปร่างหน้าตาดี	12.9
การศึกษาสูง	37.9
ฐานะทางเศรษฐกิจ/ฐานะการเงินดี	23.2
เพศของผู้สมัคร	15.0
มีความซื่อสัตย์ มีคุณธรรม	80.5
มีวิสัยทัศน์ และความคิดที่ก้าวหน้า	74.2
มีประสบการณ์ทางการเมือง	44.7
มีผลงานเป็นที่ประจักษ์ในพื้นที่	47.8
สามารถนำเงินมาพัฒนาท้องถิ่น	50.1
ความสามารถในการแก้ไขพื้นที่	60.6
เมื่อมีปัญหาเกิดขึ้นกับท่าน/ครอบครัว จะให้ความช่วยเหลือตลอดเวลา	34.1
สามารถอภิปรายได้อย่างฉะฉาน	39.2
สัญญาว่าจะทำบางสิ่งให้กับพื้นที่	31.0
สัญญาว่าจะให้ของกำนัลหรือเงินแก่ท่าน	16.6

■ สำคัญมาก
 ■ สำคัญ
 ■ ไม่ค่อยสำคัญ
 ■ ไม่สำคัญเลย

ปัจจัยสำคัญในการตัดสินใจเลือกพรรคการเมือง



คุณลักษณะสำคัญของผู้ที่จะเป็นนายกรัฐมนตรีในอนาคต



■ สำคัญมาก
 ■ สำคัญ
 ■ ไม่ค่อยสำคัญ
 ■ ไม่สำคัญเลย

	สำคัญมาก
มีภาวะผู้นำ	81.5
มีคุณธรรม ซื่อสัตย์สุจริต	87.1
มีวิสัยทัศน์กว้างไกล	79.3
มีความเชี่ยวชาญด้านเศรษฐกิจ	62.3
มีความเชี่ยวชาญด้านการต่างประเทศ/ ความสัมพันธ์ระหว่างประเทศ	50.6
มีความเชี่ยวชาญด้านการบริหาร	68.3
มีความเป็นผู้นำสามารถแก้ไขปัญหาเฉพาะหน้าได้	68.3
มีประสบการณ์ทางการเมือง	46.5
เป็นผู้ที่แก้ปัญหาทางการเมืองด้วยวิถีทาง ประชาธิปไตย	69.1
เป็นผู้มีความอุทิศ เสียสละ	71.9
มีความโปร่งใสในการทำงาน	81.5
มีวาทศิลป์ในการสื่อสาร	48.9
สามารถสื่อสารกับต่างประเทศ	50.4
มีวินัย	71.2
ตรงไปตรงมา	67.6
มีความกล้าหาญและเด็ดขาด	62.5

คุณลักษณะสำคัญของผู้ที่จะเป็นนายกรัฐมนตรีในอนาคตที่สำคัญที่สุด

มีคุณธรรม ซื่อสัตย์สุจริต	33.1
มีภาวะผู้นำ	17.0
เป็นผู้ที่แก้ปัญหาทางการเมืองด้วยวิถีทางประชาธิปไตย	9.8
มีความโปร่งใสในการทำงาน	9.6
มีความเชี่ยวชาญด้านเศรษฐกิจ	8.2
มีความเชี่ยวชาญด้านการบริหาร	5.2
มีวิสัยทัศน์กว้างไกล	5.0
มีความเป็นผู้นำสามารถแก้ไขปัญหาเฉพาะหน้าได้	2.9
มีประสบการณ์ทางการเมือง	2.1
เป็นผู้มีความอุทิศ เสียสละ	1.8
มีความเชี่ยวชาญด้านการต่างประเทศ/ความสัมพันธ์ระหว่างประเทศ	1.5
ตรงไปตรงมา	1.4
มีความกล้าหาญและเด็ดขาด	1.2
มีวินัย	0.9
มีวาทะศิลป์ในการสื่อสาร	0.1
สามารถสื่อสารกับต่างประเทศ	0.1

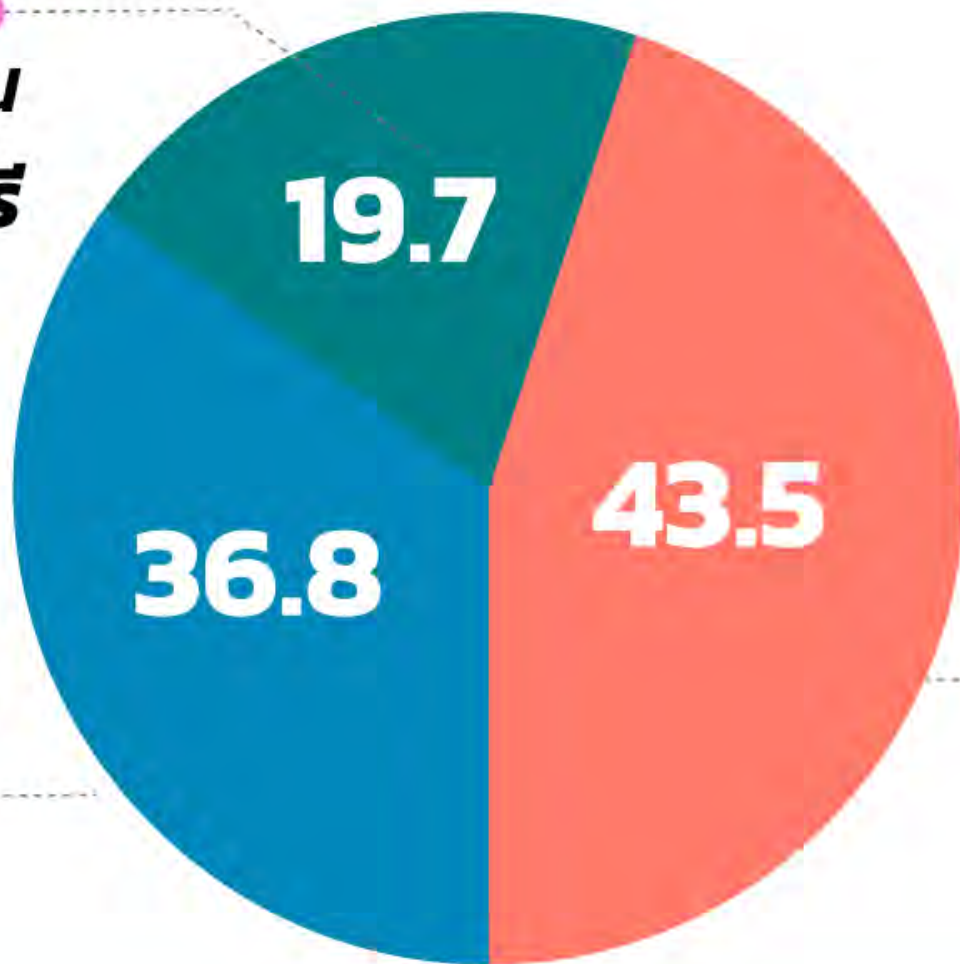


เกณฑ์ในการตัดสินใจเลือก ส.ส. แบบแบ่งเขต

รายชื่อที่พรรคเสนอให้เป็น
นายกรัฐมนตรี

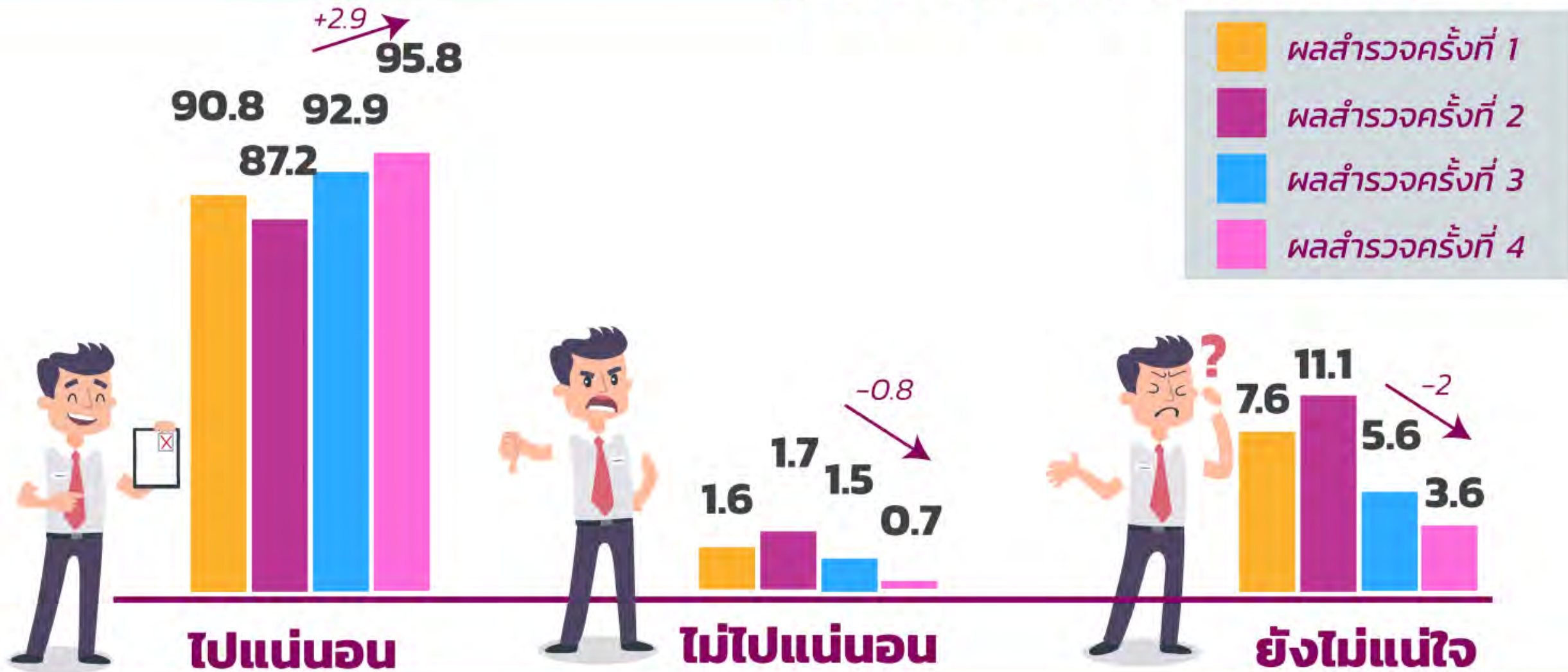
พรรคการเมือง
ที่ผู้สมัครสังกัด

ผู้สมัคร ส.ส.
ในเขต



แสดงความมุ่งมั่นในการออกไปใช้สิทธิเลือกตั้ง

เปรียบเทียบการสำรวจครั้งที่ 1 - 4



ปัจจัยสำคัญในการตัดสินใจเลือกผู้สมัคร ส.ส.แบบแบ่งเขต

เปรียบเทียบคุณลักษณะ 5 ประการสำคัญ และ ภาคที่มีค่าคะแนนเฉลี่ยสูงสุด

การมีความซื่อสัตย์
และคุณธรรม



การมีวิสัยทัศน์
และความคิดก้าวหน้า



การมีผลงาน
เป็นที่ประจักษ์



ความสามารถนำเงิน
มาพัฒนาพื้นที่



ความสามารถในการ
แก้ไขปัญหาพื้นที่



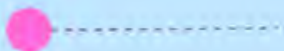
ปัจจัยสำคัญในการตัดสินใจเลือกผู้สมัคร ส.ส.แบบแบ่งเขต

เปรียบเทียบคุณลักษณะ 5 ประการสำคัญ และ กลุ่มอายุที่มีค่าคะแนนเฉลี่ยสูงสุด

การมีความซื่อสัตย์
และคุณธรรม



อายุ
46-60
ปี



100.0

การมีวิสัยทัศน์
และความคิดก้าวหน้า



อายุ
61 ปี
ขึ้นไป



99.2

การมีผลงาน
เป็นที่ประจักษ์



อายุ
61 ปี
ขึ้นไป



93.5

ความสามารถนำเงิน
มาพัฒนาพื้นที่



อายุ
46-60
ปี

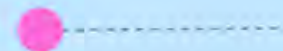


92.9

ความสามารถในการ
แก้ไขปัญหาพื้นที่



อายุ
26-35
ปี



96.9

ปัจจัยสำคัญในการตัดสินใจเลือกผู้สมัคร ส.ส.แบบแบ่งเขต

เปรียบเทียบคุณลักษณะ 5 ประการสำคัญ และ ระดับการศึกษาที่มีค่าคะแนนเฉลี่ยสูงสุด

การมีความซื่อสัตย์
และคุณธรรม



99.4

การมีวิสัยทัศน์
และความคิดก้าวหน้า



99.4

การมีผลงาน
เป็นที่ประจักษ์



94.2

ความสามารถนำเงิน
มาพัฒนาพื้นที่



93.2

ความสามารถในการ
แก้ไขปัญหาพื้นที่



97.3

ปัจจัยสำคัญในการตัดสินใจเลือกพรรคการเมือง

เปรียบเทียบคุณลักษณะ 5 ประการสำคัญ และ ภาคที่มีค่าคะแนนเฉลี่ยสูงสุด

หัวหน้าพรรค /
ผู้นำพรรค



ผลการของพรรค
ในอดีต



นโยบายพรรค



อุดมการณ์ /
เจตนารมณ์
ของพรรค*



*เป็นที่น่าสนใจที่กรุงเทพฯ
มีค่าเฉลี่ยที่ให้ความสำคัญเพียง
ร้อยละ 50

แนวทางการดำเนินการ
ทางการเมือง
ของพรรค**



**เป็นที่น่าสนใจที่กรุงเทพฯ
มีค่าเฉลี่ยที่ให้ความสำคัญเพียง
ร้อยละ 75

ปัจจัยสำคัญในการตัดสินใจเลือกพรรคการเมือง

เปรียบเทียบคุณลักษณะ 5 ประการสำคัญ และ กลุ่มอายุที่มีค่าคะแนนเฉลี่ยสูงสุด

หัวหน้าพรรค /
ผู้นำพรรค



อายุ
18-25
ปี

97.2

ผลการของพรรค
ในอดีต



อายุ
18-25
ปี

92.3

นโยบายพรรค



อายุ
36-45
ปี

98.3

อุดมการณ์ /
เจตนารมณ์
ของพรรค



อายุ
18-25
ปี

97.8

แนวทางการดำเนินการ
ทางการเมือง
ของพรรค



อายุ
18-25
ปี

97.8

ปัจจัยสำคัญในการตัดสินใจเลือก WSSC การเมือง

เปรียบเทียบคุณลักษณะ 5 ประการสำคัญ และ ระดับการศึกษาที่มีค่าคะแนนเฉลี่ยสูงสุด

หัวหน้าพรรค /
ผู้นำพรรค



97.0

ผลการของพรรค
ในอดีต



93.8

นโยบายพรรค



97.5

อุดมการณ์ /
เจตนารมณ์
ของพรรค

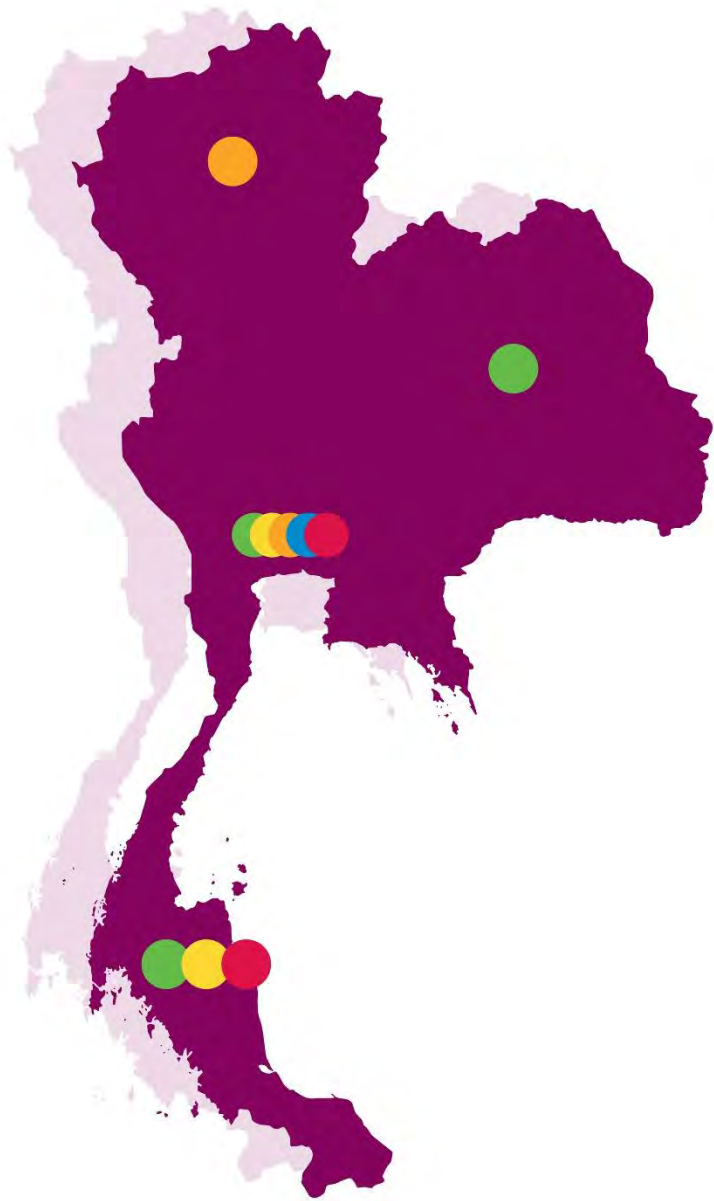


97.0

แนวทางการดำเนินการ
ทางการเมือง
ของพรรค



98.5



ปัจจัยสำคัญในการตัดสินใจ เลือกนายกรัฐมนตรีนครี

เปรียบเทียบคุณลักษณะ 5 ประการสำคัญ และภาคที่มีค่าคะแนนเฉลี่ยสูงสุด

- | | |
|--------------------------------|-----|
| ● มีคุณธรรม ซื่อสัตย์สุจริต | 100 |
| ● มีวิสัยทัศน์กว้างไกล | 100 |
| ● มีความเชี่ยวชาญด้านการบริหาร | 100 |
| ● เป็นผู้มีความอุทิศ เสียสละ | 100 |
| ● มีความโปร่งใสในการทำงาน | 100 |

ปัจจัยสำคัญในการตัดสินใจเลือกนายกรัฐมนตรีน

เปรียบเทียบคุณลักษณะ 5 ประการสำคัญ และกลุ่มอายุที่มีค่าคะแนนเฉลี่ยสูงสุด

100.0



46-60 ปี

มีคุณธรรม
ซื่อสัตย์สุจริต*

99.4



18-25 ปี

มีวิสัยทัศน์
กว้างไกล

98.7



26-35 ปี

มีความเชี่ยวชาญ
ด้านการบริหาร

99.6



46-60 ปี 60 ปีขึ้นไป

เป็นผู้มีความอุทิศ
เสียสละ

100.0



46-60 ปี

มีความโปร่งใส
ในการทำงาน

*กลุ่มอายุ 18-25 ปี เป็นเพียงกลุ่มเดียวที่เห็นว่าการที่นายกรัฐมนตรีนมีคุณธรรมและความซื่อสัตย์ไม่มีความสำคัญเลย

ปัจจัยสำคัญในการตัดสินใจเลือกนายกรัฐมนตรีน

เปรียบเทียบคุณลักษณะ 5 ประการสำคัญ และระดับการศึกษาที่มีค่าคะแนนเฉลี่ยสูงสุด



มีคุณธรรม
ซื่อสัตย์สุจริต

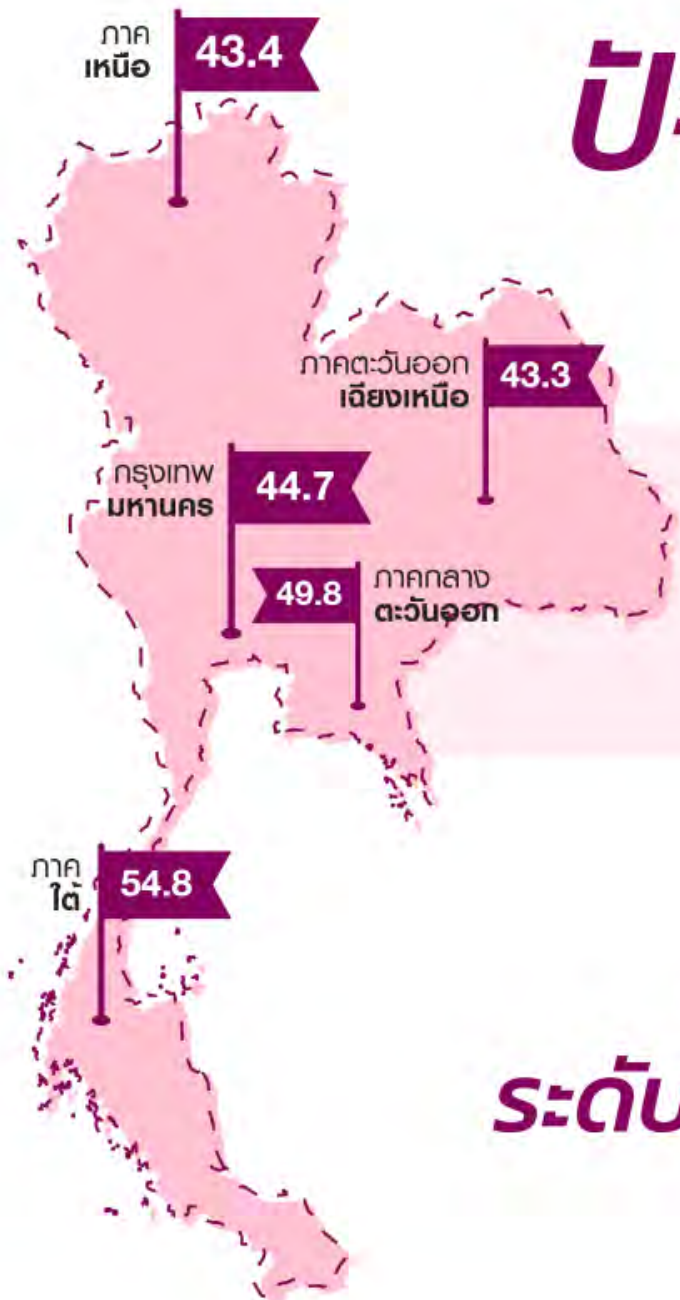
มีวิสัยทัศน์
กว้างไกล

มีความเชี่ยวชาญ
ด้านการบริหาร

เป็นผู้มีความอุทิศ
เสียสละ

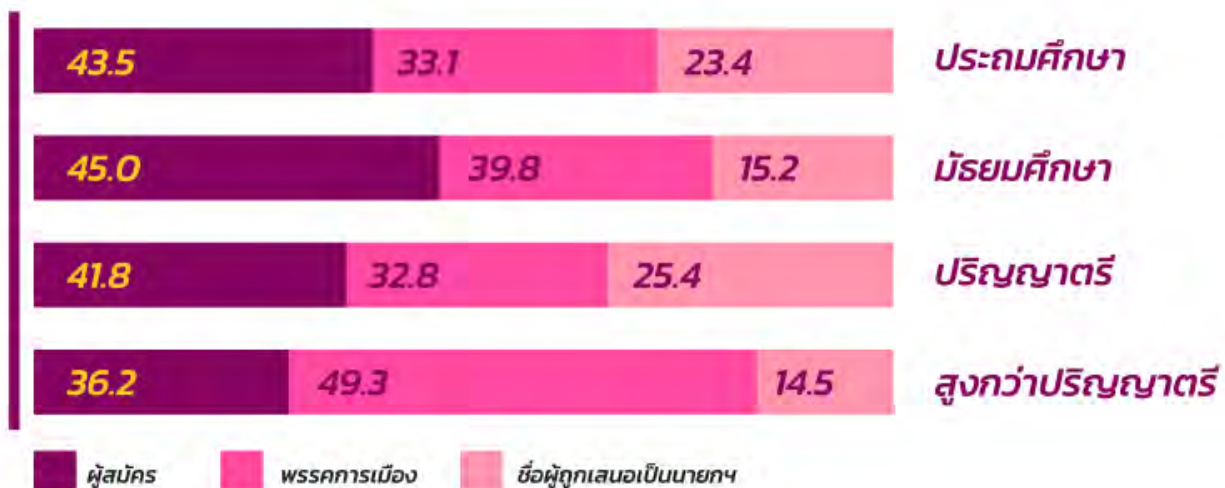
มีความโปร่งใส
ในการทำงาน

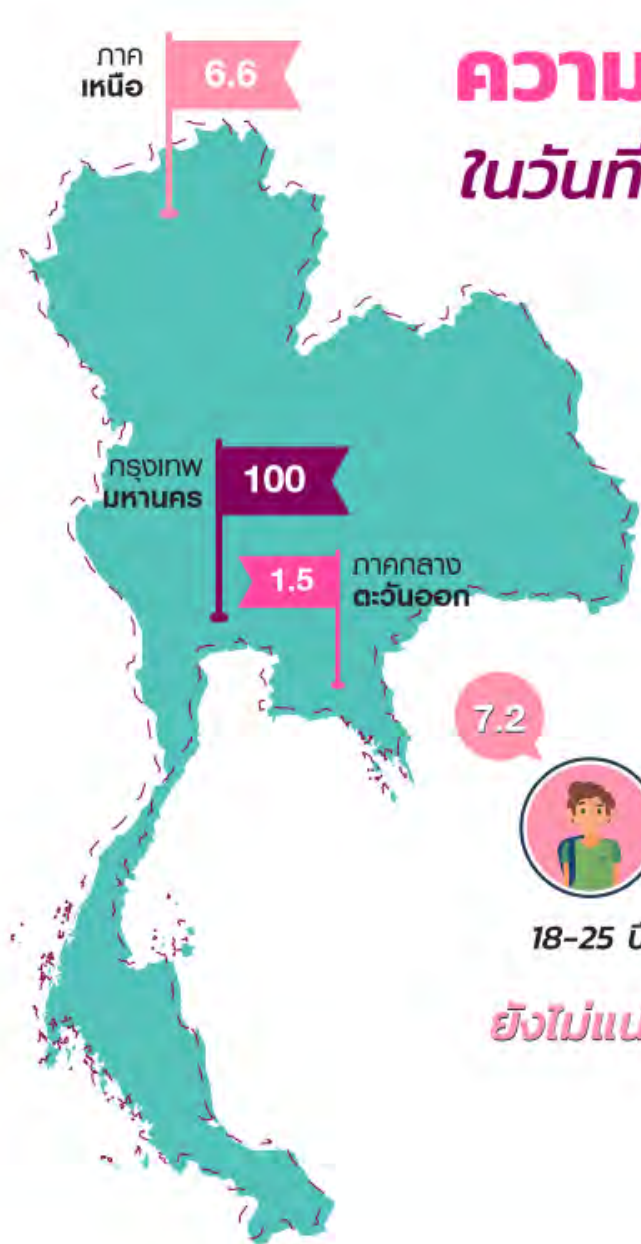
ปัจจัยในการเลือก ส.ส. แบบแบ่งเขต



จำแนกตาม
กลุ่มอายุ

จำแนกตาม ระดับการศึกษา





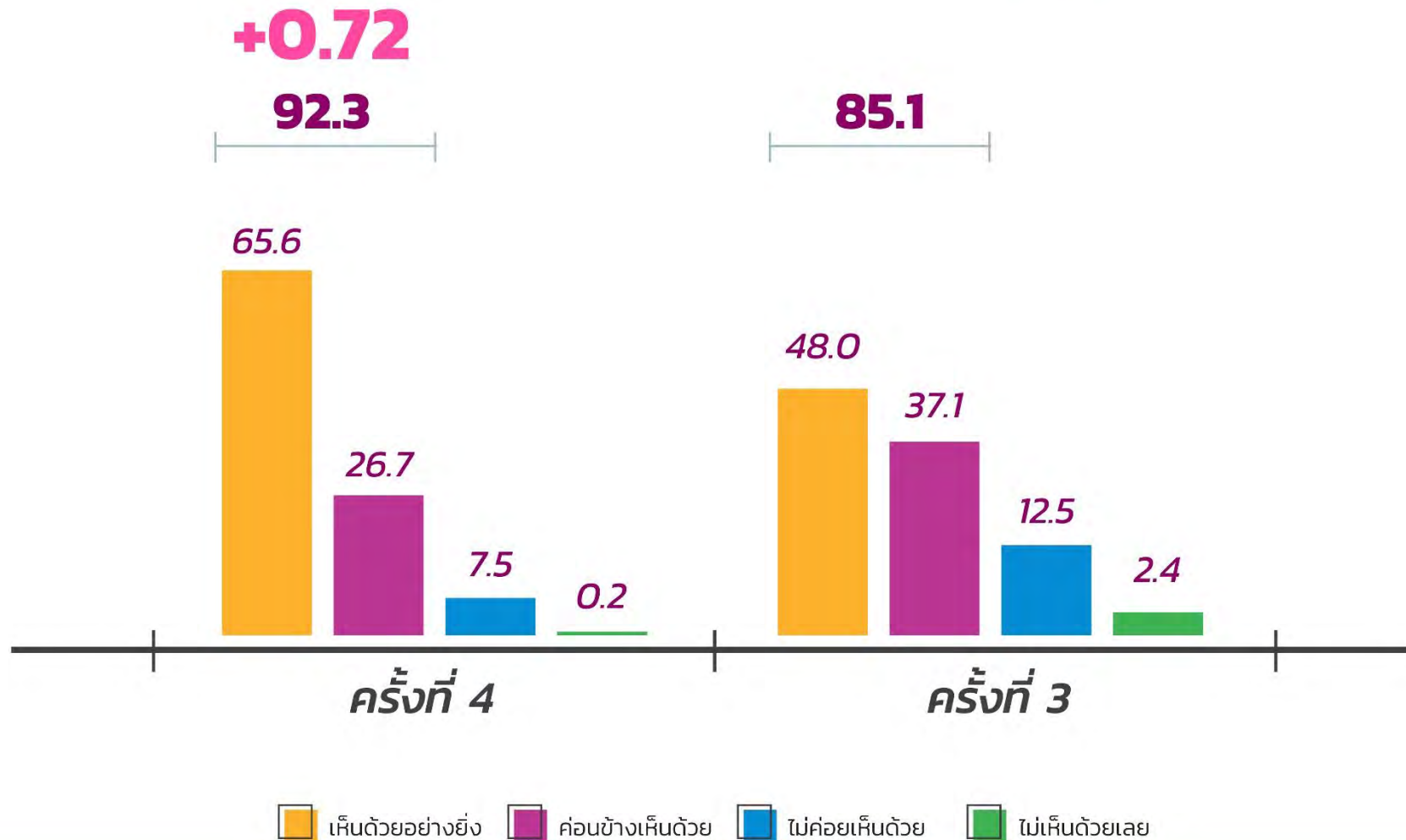
ความมุ่งมั่นในการออกไปใช้สิทธิเลือกตั้ง ในวันที่ 24 มีนาคม 2562 จำแนกตามระดับการศึกษา

จำแนกตามกลุ่มอายุ



ตามระดับการศึกษา

ความเชื่อมั่นของประชาชนว่า "หนึ่งเสียง" ของตนเองสามารถที่จะเปลี่ยนประเทศได้



THANK YOU ALL
SO MUCH

ขอขอบคุณ

- ศูนย์พัฒนาการเมืองภาคพลเมือง
- เครือข่ายสถาบันพระปกเกล้า