

เมืองเปลี่ยน ประเทศเปลี่ยน : เป้าหมาย ความหวัง และความท้าทาย

ศาสตราจารย์วุฒิสาร ตับไชย
เลขาธิการสถาบันพระปกเกล้า

แนวโน้ม
ความเป็น “เมือง”
จากทั่วโลก

URBANIZATION

Challenges Due to Urbanization

อัตราการเป็นเมืองที่เติบโตอย่างรวดเร็ว
(Urbanization)

ใน
ค.ศ. 2050
คาดว่า...
ประชากร **66%**
อาศัยอยู่ใน
เมือง



การเพิ่มขึ้น
ของประชากร
เกิดในเมืองของ
ทวีป **เอเชีย**
และ
แอฟริกา



REGIONAL URBAN CHALLENGES

North America

1. Climate change
2. Environmental resource management
3. Social inclusion
4. Mobility
5. Key infrastructure resilience

South America

1. Economic development
2. Climate change
3. Urban planning
4. Environment resource management
5. Mobility

Europe

1. Migration
2. Climate change
3. Demographic change
4. Environment resource management
5. Economic development

Middle East and North Africa

1. Water
2. Environment resource management
3. Institution - Governance
4. Safety and Security
5. Migration

Sub-Saharan Africa

1. Water
2. Economic development
3. Innovation and entrepreneurship
4. Safety and security
5. Environmental resource management

Asia

1. Urban planning
2. Mobility
3. Environment resource management
4. Climate change
5. Water

Oceania

1. Climate change
2. Environmental resource management
3. Economic development
4. Ecological preservation
5. Key infrastructure resilience



ความ
“**ทำทลาย**”
ต่อเมือง



1. ความต้องการ ของประชาชน (Citizen Demand)



Demand – driven
ความต้องการและ
ปัญหาของประชาชนเพิ่มขึ้น



Complexity
ความต้องการ
การตอบสนอง
ที่ซับซ้อนขึ้น



Responsiveness
ความต้องการ
การตอบสนองที่เร็วขึ้น

2. แนวโน้มที่เป็นสากล (Mega Trend)

1
Digital Transformation
การเปลี่ยนแปลง
ทางเทคโนโลยี

2
Infrastructure Change
การเปลี่ยนแปลง
ทางโครงสร้าง
พื้นฐาน

3
Aging Society
สังคมผู้สูงอายุ

4
Disaster Environment
ภัยพิบัติ



นโยบายรัฐบาล
และ
กรอบกฎหมาย

โดย สถาบันการศึกษามหา
วิทยาลัยพระจอมเกล้า

จากทัศน์ใหม่ประเทศไทย

: ความท้าทายใหม่



การปฏิรูปประเทศ
และยุทธศาสตร์ชาติ
(20 ปี)



ประชารัฐ



ประเทศไทย 4.0



การปฏิรูปการศึกษา



การปฏิรูประบบราชการ
และ Government 4.0



รัฐธรรมนูญ
พ.ศ. 2560



Sustainable Development Goals
(SDGs)



นโยบายรัฐบาล
หลังการเลือกตั้ง



มุมมองการบริหารจัดการเชิงพื้นที่และการพัฒนาเมืองพิเศษ

ข้อเสนอการตั้งจังหวัดจัดการตนเอง

การพัฒนาเขตเศรษฐกิจพิเศษ
(Special Economic Zone: SEZs)

การพัฒนาเชิงพื้นที่ตาม
แผนพัฒนาเศรษฐกิจและ
สังคมแห่งชาติฉบับที่ 12

การบริหารเชิงพื้นที่ที่ช่วยตอบโจทย์ **Position** ของพื้นที่ ว่าจะเป็น “เมืองแบบใด” ช่วย
ในการวาง **Strategies** เมืองได้ชัดเจนขึ้น

การจัดทำร่างกฎหมายเกี่ยวกับเมือง
พิเศษในประเทศไทย

โครงการพัฒนาระเบียงเศรษฐกิจ
ภาคตะวันออก (EEC)

การพัฒนาเชิงพื้นที่ตามกลุ่ม
จังหวัด/ภาค

การพัฒนาเชิงพื้นที่ตาม
แผนการปฏิรูปประเทศ

การเปลี่ยน
มุมมองใหม่ต่อ
“เมือง”

เอกสารประกอบการสัมมนา
โดย สถาบันพัฒนาผู้ประกอบการค้า

ปทบาทของเมืองใน

“อดีต” คือ

“แหล่งรวมของปัญหา”



แหล่งเสื่อมโทรม/ชุมชนแออัด



ขยะล้นเมือง



อาชญากรรม

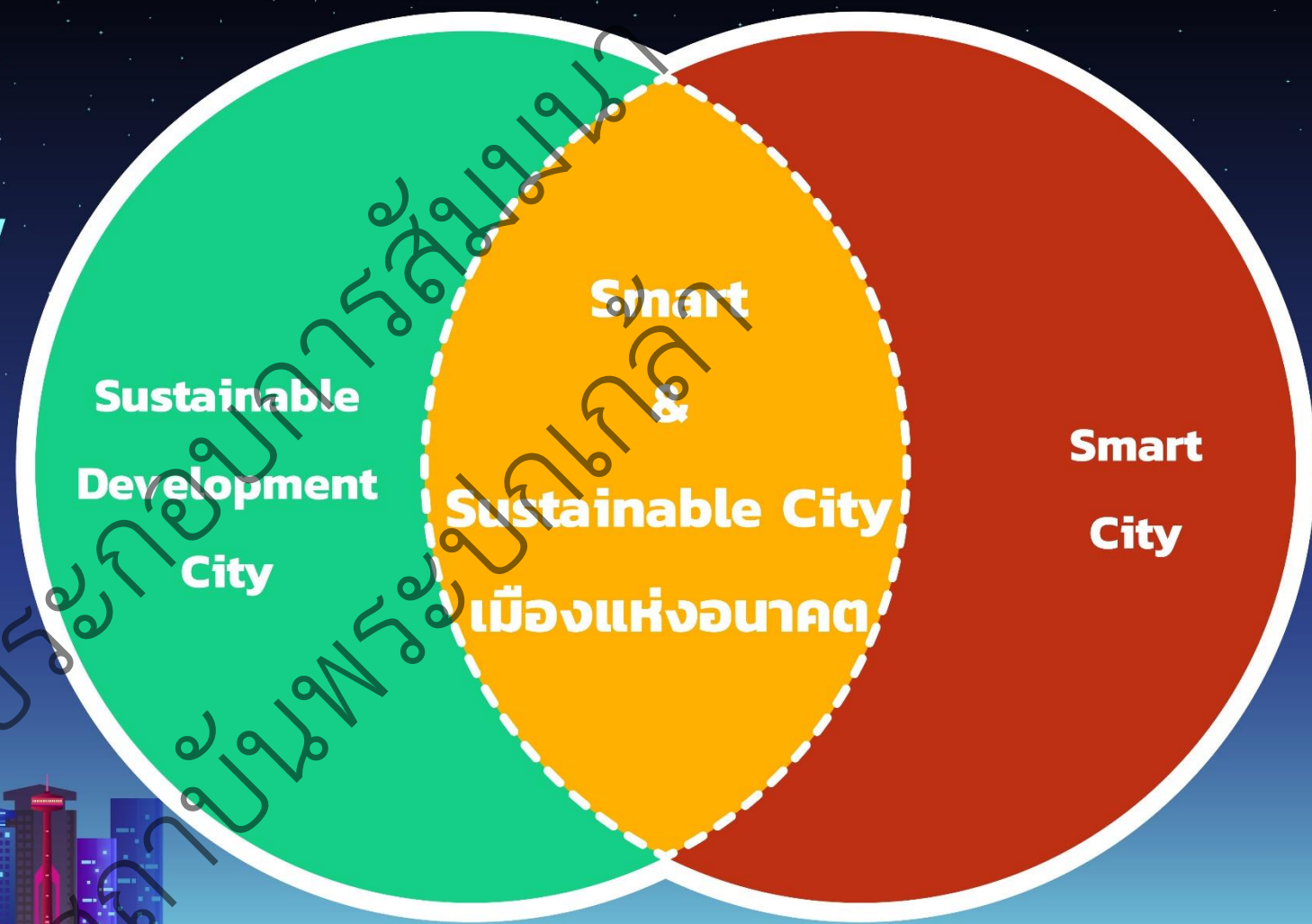


การจราจรติดขัด/รถติด



มลภาวะทางอากาศ

บทบาทของ เมืองใน "อนาคต" คือ "โอกาส"



เมืองที่พัฒนา อย่างยั่งยืน..

Sustainable
Development City

เมืองน่าอยู่..



คุณภาพชีวิต
(Quality of Life)



คุณภาพสังคม
(Quality of Society)



10 อันดับ “เมืองน่าอยู่ที่สุดในโลก” ประจำปี 2018



อันดับ 1

กรุงเวียนนา ประเทศออสเตรีย



อันดับ 2

เมืองเมลเบิร์น ประเทศออสเตรเลีย



อันดับ 3

เมืองโอซาก้า ประเทศญี่ปุ่น



อันดับ 4

เมืองแวนคูเวอร์ ประเทศแคนาดา



อันดับ 5

เมืองซิดนีย์ ประเทศออสเตรเลีย



อันดับ 6

เมืองแวนคูเวอร์ ประเทศแคนาดา



***อันดับ 7**

เมืองโทรอนโต ประเทศแคนาดา



***อันดับ 7**

เมืองโตเกียว ประเทศญี่ปุ่น



อันดับ 9

เมืองโคเปนเฮเกน ประเทศเดนมาร์ก



อันดับ 10

เมืองแอดิเลด ประเทศออสเตรเลีย

* เมืองโทรอนโต และโตเกียว เป็นเมืองน่าอยู่อันดับ 7 ร่วมกัน
อ้างอิงข้อมูลจาก The Economist Intelligence Unit



คุณภาพชีวิต (QUALITY OF SOCIETY)



คุณภาพสังคม (QUALITY OF LIFE)

ความมั่นคงทางสังคม
เศรษฐกิจ
(Socio-Economic
Security)

การหลอมรวมทุกคนใน
สังคม / การไม่ทิ้งใครไว้
ข้างหลัง
(Social Inclusion)

การสร้างความเป็น
ปึกแผ่นทางสังคม
(Social Cohesion)

การเสริมพลังทาง
สังคม
(Social
Empowerment)

ENRICHMENT AND ENLARGEMENT



ช่วยให้ท้องถิ่นทำ**หน้าที่**ขยายไปไกล
มากกว่าภารกิจที่ได้รับการถ่ายโอน

ช่วยให้ท้องถิ่นคิดแบบ **Job
Enlargement และ Job
Enrichment**

ช่วยให้ท้องถิ่นต้องคิดในเชิงรุกไป
ข้างหน้า และมี **Planned Growth
และ Planned Change**



ท้องถิ่นต้องมีวัตถุประสงค์ที่ชัดเจน
และมุ่งสร้างผลลัพธ์การให้บริการที่ดี
ต่อประชาชนและผู้ให้บริการ

ผู้ให้บริการได้รับบริการที่มี
คุณภาพสูงสุด

ผู้เสียภาษีได้รับความคุ้มค่า
(จากการรับบริการ) คุ้มกับเงิน
ที่จ่ายไป

เมืองอัจฉริยะ (SMART CITY)

เมืองแห่งอนาคต
(City of the Future)

ต้องเริ่มจากอะไร??

เมืองแห่งโอกาส
(City of the Opportunity)

การตัดสินใจของเมืองอย่างชาญฉลาด

SMART DECISION

- การใช้เมืองเป็น “คานงัด” การเปลี่ยนแปลง/การพัฒนา
- การกำหนดเป้าหมายเมือง (City Positioning) หรือ การกำหนดเป้าหมายใหม่ของเมือง (City Re-Positioning)
- การวางแผนเพื่อการเปลี่ยนแปลง
 - แผนการเติบโต
 - แผนการเปลี่ยนแปลง
 - แผนรับมือการถดถอย
- เมืองจะต้องมีความยืดหยุ่น (Resilience) ต้องอยู่ได้ด้วยตนเอง (Self-sufficiency) และต้องยั่งยืน (Sustainability)
- การลงมือทำอย่างจริงจังและมีเอกภาพ (Action with unit Action)

THE FUTURE OF CITIES (CITY MATURITY MODEL)

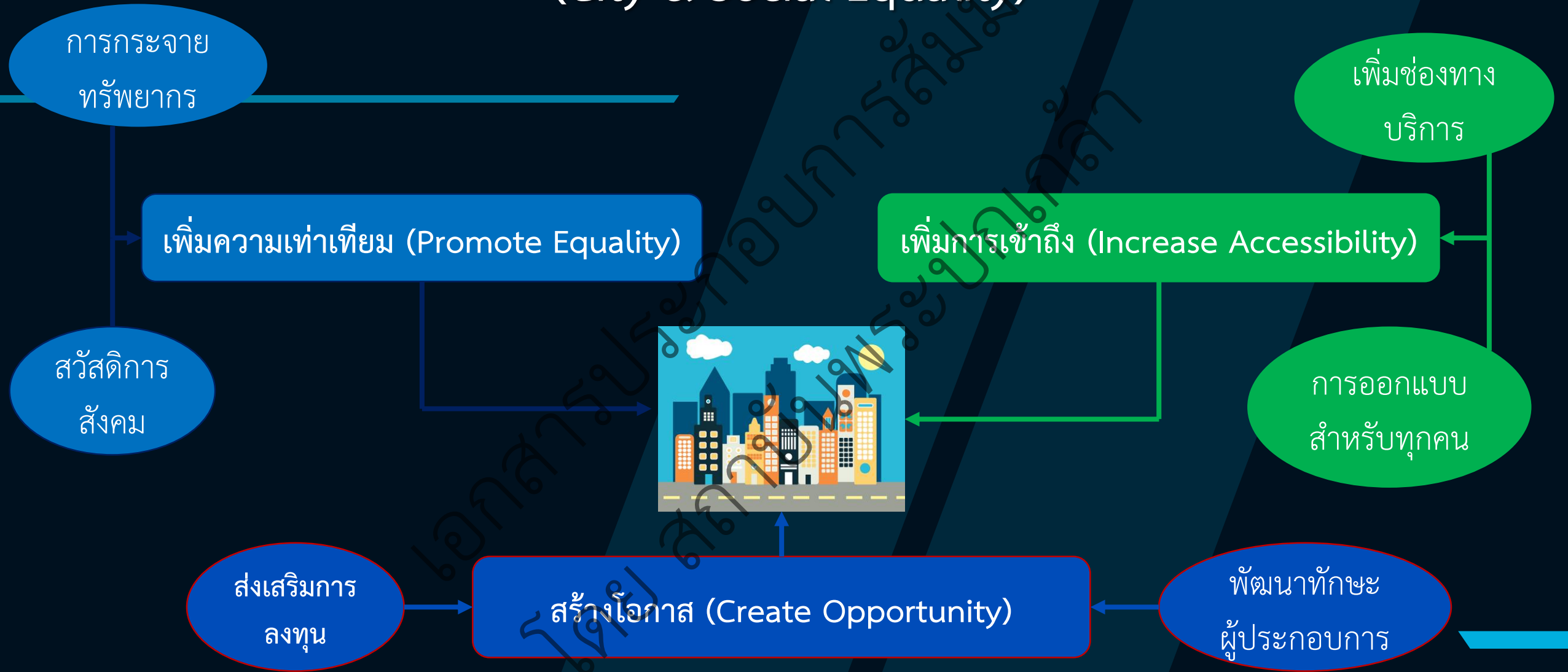


ตัวอย่างเมืองในบทบาทต่าง ๆ

โดย สถาบันวิจัยและพัฒนาบูรณาการศิลปกรรมศาสตร์ มหาวิทยาลัยเทคโนโลยีพระจอมเกล้าธนบุรี



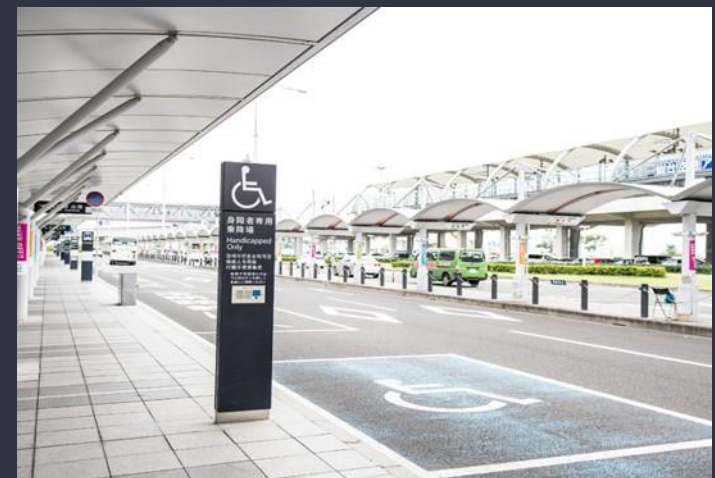
เมืองกับการสร้างความเท่าเทียมในสังคม (City & Social Equality)



FUKUOKA : STEPLESS CITY (UNIVERSAL DESIGN)



เมืองแห่งความเท่าเทียม (Equality City)



เมืองศูนย์กลางการคมนาคมขนส่ง
(LOGISTIC & TRANSPORTATION HUB CITY
CONCEPT)

พัฒนาโครงสร้างพื้นฐาน
คมนาคม

พัฒนาโครงสร้างเศรษฐกิจตาม
แนวโครงสร้างคมนาคม (TOD)

พัฒนาโครงสร้าง
สาธารณูปโภครองรับ

เพิ่มมูลค่าทางเศรษฐกิจให้กับเมือง

ดึงดูดเม็ดเงินลงทุน

พัฒนาสู่การเป็นเมืองเป้าหมาย
การเดินทางสากล
(International Destination)

INCHEON : REGIONAL BUSINESS & LOGISTIC HUB

เมืองศูนย์กลางการคมนาคมขนส่ง
(Logistic & Transportation Hub City Concept)



ศูนย์กลางคมนาคมระดับประเทศและนานาชาติ

ใช้โครงสร้างพื้นฐานการคมนาคมเพิ่มมูลค่าให้กับพื้นที่

สู่การเป็น..... “ศูนย์กลางเศรษฐกิจของภูมิภาค”



HAMBURG STARTUP CITY

ได้รับการจัดอันดับ
“Most Entrepreneurs per capita”
ในปี 2016

โดดเด่นอย่างมากด้าน FINTECH
และธุรกิจพัฒนาระบบ IT SOLUTION

เมืองศูนย์กลางนวัตกรรม (INNOVATION HUB CITY CONCEPT)

ส่งเสริมการพัฒนานวัตกรรม

เสริมบทบาทของ
สถาบันการศึกษาวิจัยและพัฒนา

ดึงดูดนักพัฒนาจาก
ภายนอกพื้นที่



พัฒนานวัตกรรม
สู่การเพิ่มมูลค่าทางธุรกิจ

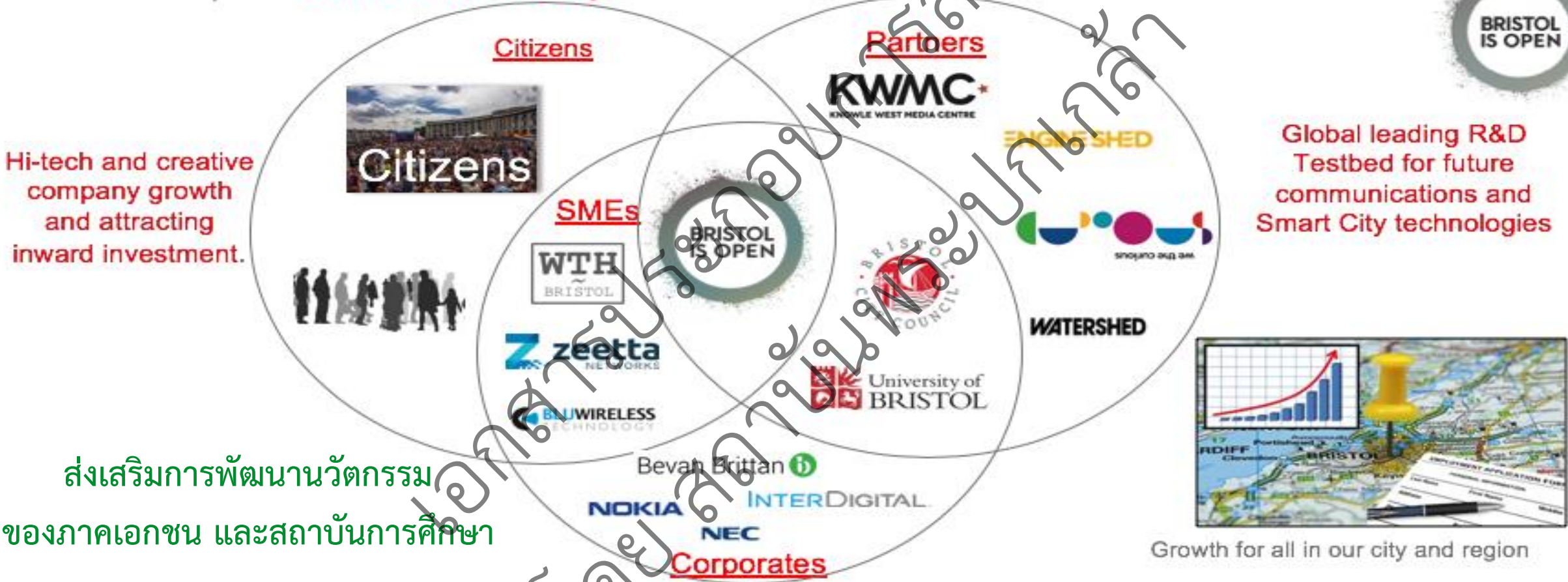
จับคู่ผู้พัฒนากับผู้
ลงทุน (Pitching)

พัฒนาสู่การเป็นเมืองศูนย์กลาง
ของการวิจัยและพัฒนา

BRISTOL IS OPEN : CITY LAB & DEVELOPER PLAYGROUND

Bristol is Open: 'Solver' Community

ใช้เมืองเป็นพื้นที่ทดสอบนวัตกรรม



ส่งเสริมการพัฒนานวัตกรรม
ของภาคเอกชน และสถาบันการศึกษา



เมืองสีเขียว (GREEN CITY CONCEPT)

เพิ่มพื้นที่สีเขียว

เพิ่มพื้นที่ใช้สอย

พื้นที่สีเขียวที่ใช้ประโยชน์ได้



COPENHAGEN : MOST LIVABLE GREEN CITY

Green City Concept

พื้นที่สาธารณะสีเขียว

สร้างพื้นที่สีเขียวที่สามารถใช้ประโยชน์ได้

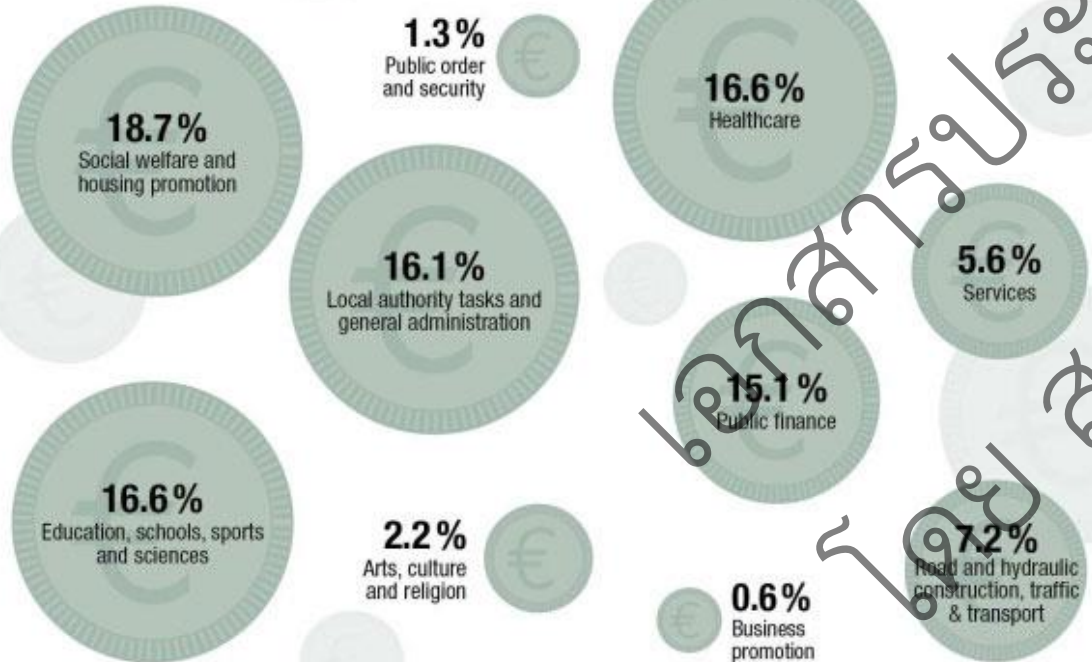
(Green Public Space)

VIENNA : SMART PUBLIC SERVICE CITY

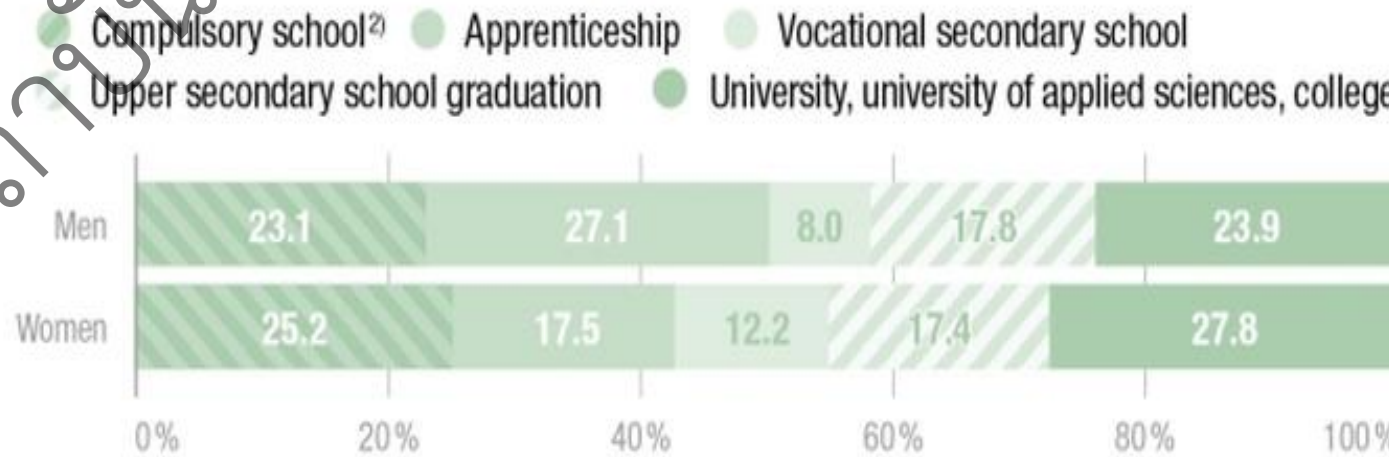
Annual Financial Statements 2017

Total expenditure:
EUR 14.69 bn.

Total investments by the City of Vienna:
EUR 2.36 bn.



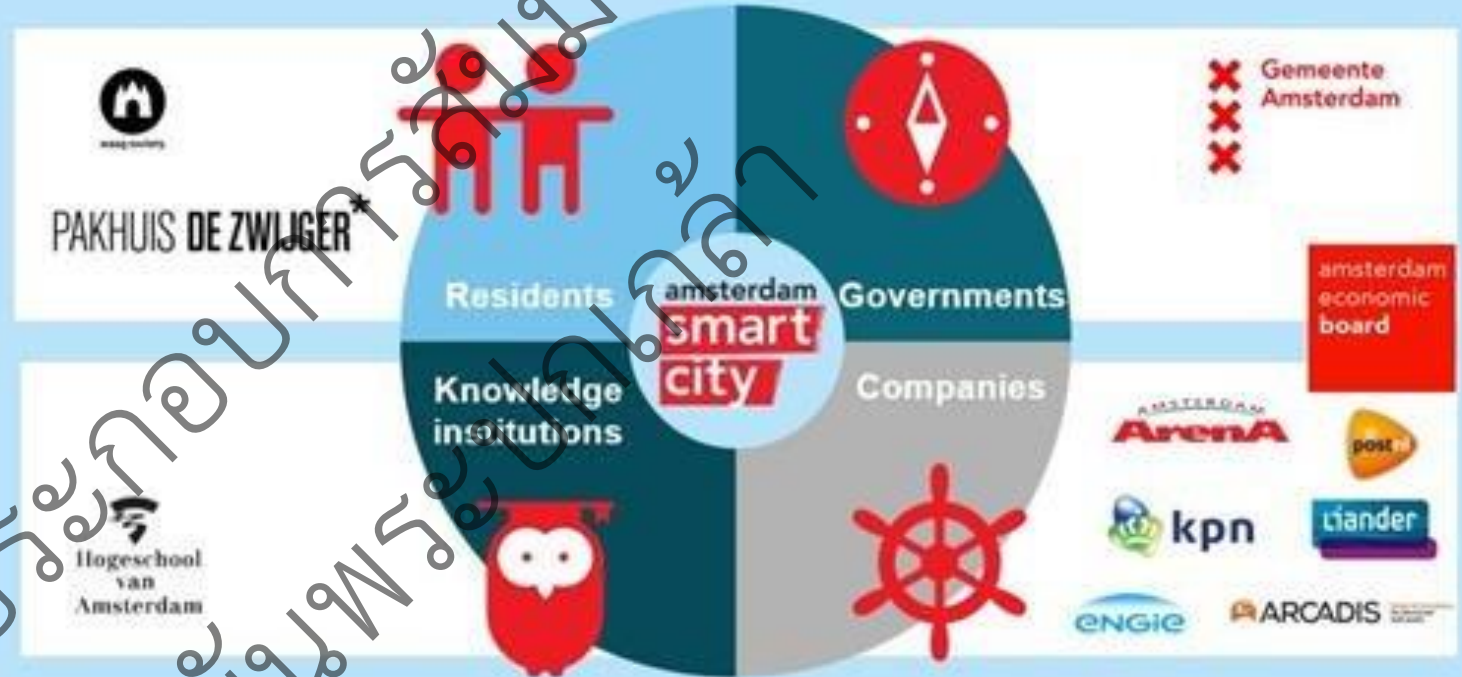
Education level of the population¹⁾



¹⁾ % of the 25-64 age group in Vienna, gender-disaggregated data for 2015. ²⁾ Includes those who failed to complete compulsory schooling.

CITY DEVELOPMENT PLATFORM

amsterdam
smart
city



BE SMART

AND JOIN IN

เอกสารประกอบการเรียน
โดย สถาบันพระปกเกล้า

BARCELONA : SMART CITY 3.0 CITY AS BUSINESS INCUBATOR

- แนวการพัฒนา “เมืองอัจฉริยะ 3.0” เน้นการกระจายหน้าทีการพัฒนาเทคโนโลยีไปยังภาคเอกชน
- สร้างเครือข่ายภาคีภาครัฐ เอกชน และสถาบันการศึกษา



SENTELO- BCN OPEN SOURCE SENSOR PLATFORM

Ajuntament de
Barcelona

3.000.000 records per day

1.800 components/ devices
14.000 sensors/data items
30 sensor companies

1,62M habitants BCN
150.000 lampposts
40.000 garbage containers
80.000 public parking spots in the street

10 typologies

Energy
Noise
Garbage
Meteo data
Parking
Air quality
Water meter
Bicycle flow
People flow
Vehicle flow



e-Governance

X-Road

i-Voting

Blockchain

e-Residency

E-ESTONIA : CITY BUSINESS MODEL



1997

2000

2001

2001

2005

2007

2008

2008

2014

e-Tax

Digital ID

Public Safety

e-Health



HERE I AM

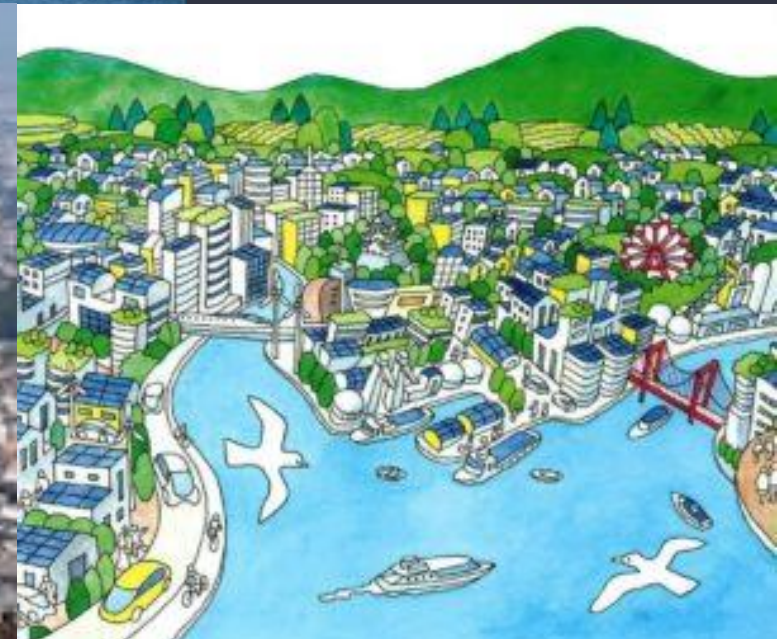
KUMAMOTO



RIVERWALK
KITAKYUSHU
A NEW CITY IS BORN.



KITAKYUSHU
: SMART &
SUSTAINABLE
COMMUNITY



เอกสารประชาสัมพันธ์
โดย สถาบันพระปกเกล้า

SEOULING : ACTIVE & PEOPLE CENTRIC CITY

Always on the move

seouling



Hi Seoul

SOUL OF ASIA

- The 'ing' in the slogan refers to the dynamism of Seoul, presenting the city as an active city where people coexist.
- The letter 'i,' which is leisurely facing towards the word 'Seoul', represents passionate citizens of Seoul.
- The contrast between blue and red symbolizes coexistence rather than confrontation.

“เมือง” จึงเป็นอะไรที่มากกว่า “ท้องถิ่น”



การสร้างบ้านแปงเมือง

“กรุงโรม...ไม่ได้สร้างเสร็จภายในวันเดียว”

Rome wasn't built in a day.

สิ่งที่ต้องการ...

- ความต่อเนื่อง
- ความมุ่งมั่น
- การมีเป้าหมายในระยะยาวที่มั่นคง
- การมีศรัทธาร่วมกันจากทุกฝ่าย
- การระดมทรัพยากร



ด้วยการพนักกำลังระหว่าง...

รัฐ

ท้องถิ่น

ธุรกิจ
ประชาสังคม

ภาค
วิชาการ

ภาค
ประชา
สังคม/
ชุมชน



อำนาจหน้าที่ของ
อบจ.
และ
ภารกิจในยุค 5 G

โครงสร้างการปกครองส่วนท้องถิ่นแบบ 2 ชั้น และกรอบภารกิจในยุค 5 G

Upper Tier

เป้าหมายการทำหน้าที่ของ องค์การบริหารส่วนจังหวัด

- ขับเคลื่อนยุทธศาสตร์การพัฒนาในระดับชาติ ภูมิภาค และจังหวัด
- สร้างมาตรฐานการให้บริการและการดำเนินงานของ อปท. ในจังหวัด
- การเชื่อมต่อโครงข่ายโครงสร้างพื้นฐานระหว่าง อปท. แต่ละพื้นที่เข้าด้วยกันในขอบข่ายงานระดับจังหวัด
- จัดบริการสาธารณะระดับสูงที่มีขอบภารกิจเกินกว่าความสามารถของเทศบาล หรือ อบต.

ภารกิจของ อบจ.

- ผู้ขับเคลื่อนยุทธศาสตร์ระดับมหภาค (Macro Strategic Driver)
- ผู้สร้างมาตรฐานการทำงาน ของ อปท. (Standard Auditor)
- ผู้สร้างเครือข่ายระหว่าง อปท. ในจังหวัด (Local Government Connector)
- ผู้ให้บริการสาธารณะที่นอกเหนือขีดความสามารถของเทศบาล หรือ อบต. (Advance Service Provider)

Lower Tier

เป้าหมายการทำหน้าที่ของ เทศบาล

- พัฒนาโครงสร้างพื้นฐาน และให้บริการสาธารณะในเขตเทศบาล
- ส่งเสริมเศรษฐกิจ และคุณภาพชีวิตของประชาชนในเขตเทศบาล
- ดูแลจัดการความเป็นระเบียบเรียบร้อย ความปลอดภัย และการจราจรในพื้นที่เทศบาล

ภารกิจของเทศบาล

- ผู้ให้บริการสาธารณะ และบริหารจัดการพื้นที่ในเขตเมือง (Urban Area Service Provider & Administrator)

เป้าหมายการทำหน้าที่ของ อบต.

- พัฒนาโครงสร้างพื้นฐาน และให้บริการสาธารณะในพื้นที่ อบต.
- ส่งเสริมเศรษฐกิจ และคุณภาพชีวิตของประชาชนในพื้นที่ อบต.

ภารกิจของ อบต.

- ผู้ให้บริการสาธารณะ และบริหารจัดการพื้นที่นอกเขตเมือง (Rural Area Service Provider & Administrator)

ภารกิจ

1

ผู้ขับเคลื่อนยุทธศาสตร์ระดับมหภาค
(Macro Strategic Driver)

พันธกิจ

ขับเคลื่อนยุทธศาสตร์การพัฒนาระดับจังหวัด
เพื่อตบโจทย์ยุทธศาสตร์การพัฒนาระดับชาติ

ขับเคลื่อนแนวยุทธศาสตร์ระดับจังหวัดเพื่อให้
สอดคล้องกับเป้าหมายการพัฒนาระดับสากล

ส่งเสริมระบบเศรษฐกิจ สร้างมูลค่าในระดับ
จังหวัด เพื่อขยายขอบเขตมูลค่าทางเศรษฐกิจ
ให้มีมูลค่าสูงจูงใจผู้ค้าผู้ลงทุน

ผลลัพธ์

- สามารถขับเคลื่อนยุทธศาสตร์ระดับชาติ ซึ่งต้องอาศัยกำลังขับเคลื่อน และทรัพยากรในระดับจังหวัด
- ยกระดับมูลค่าทางเศรษฐกิจในระดับจังหวัดให้มีขนาดมูลค่าเพียงพอต่อการจูงใจผู้ลงทุน

ตัวอย่างบทบาทการเป็นผู้ขับเคลื่อนยุทธศาสตร์ระดับมหภาค

ยุทธศาสตร์การพัฒนาโครงข่ายการเชื่อมต่อ
สารสนเทศระดับจังหวัด

ยุทธศาสตร์การพัฒนาโครงข่ายการคมนาคม
ระดับชาติ และภูมิภาค

ยุทธศาสตร์การพัฒนาเขตเศรษฐกิจ
หรือเขตพัฒนาพิเศษ

ภารกิจ

2

ผู้สร้างมาตรฐานการทำงาน ของ อปท.
(Standard Auditor)

พันธกิจ

กำหนดมาตรฐานการปฏิบัติงาน และการ
ให้บริการของ อปท. ในจังหวัด

กำกับดูแลการปฏิบัติงาน และการให้บริการ
ของ อปท. ในจังหวัดให้เป็นไปตามมาตรฐาน

ให้คำปรึกษา และเป็นผู้นำการเปลี่ยนแปลงเพื่อ
ยกระดับมาตรฐานการทำงานของ อปท.ในพื้นที่

ผลลัพธ์

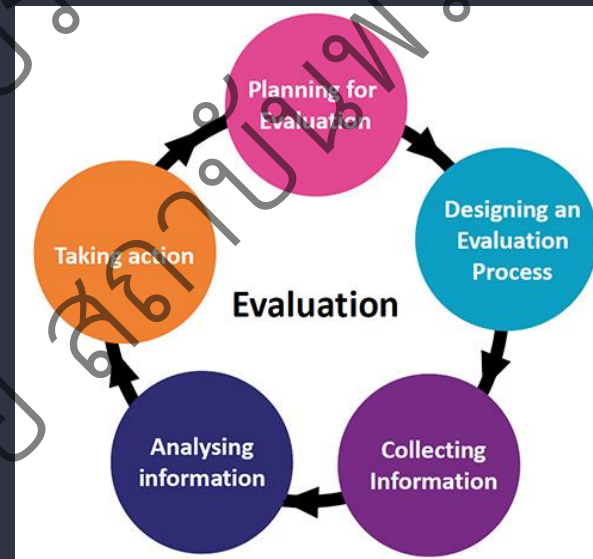
- การทำงานขององค์กรปกครองส่วนท้องถิ่นแต่ละแห่งในจังหวัดมีมาตรฐานเดียวกัน
- มีกระบวนการกำกับดูแลมาตรฐานการทำงานของ องค์กรปกครองส่วนท้องถิ่นในจังหวัดอย่างเป็นระบบ วัด
ประเมินผลการทำงานได้อย่างชัดเจนบนเกณฑ์มาตรฐานเดียวกัน
- มีผู้นำกระบวนการยกระดับมาตรฐานการทำงานขององค์กรปกครองส่วนท้องถิ่นในพื้นที่

ตัวอย่างบทบาทการเป็นผู้สร้างมาตรฐานการทำงาน ของ อปท.

การกำหนดมาตรฐานการทำงานของ อปท.
โดยอ้างอิงจากหลักเกณฑ์สากล และ
หลักเกณฑ์ระดับชาติ

การกำกับดูแล และประเมินมาตรฐานการ
ทำงานของ อปท.

การเป็นผู้นำการเปลี่ยนแปลงเข้าสู่การ
บริหารจัดการภาครัฐในยุคดิจิทัล



ภารกิจ

3

ผู้สร้างเครือข่ายระหว่าง อปท. ในจังหวัด
(Local Government Connector)

พันธกิจ

เชื่อมต่อโครงข่ายโครงสร้างพื้นฐานและโครงการพัฒนา
ระหว่าง อปท. หลายแห่งในพื้นที่เข้าด้วยกันเป็นโครงข่าย
การพัฒนาระดับจังหวัด

พัฒนาโครงสร้างพื้นฐาน และดำเนินโครงการ
พัฒนาที่มีลักษณะคาบเกี่ยวหลายพื้นที่ อปท.

เป็นผู้นำในกระบวนการสร้างเครือข่าย
อปท. ในจังหวัดเพื่อขับเคลื่อนการ
พัฒนาไปในแนวทางเดียวกัน

ผลลัพธ์

- โครงสร้างพื้นฐาน และการพัฒนาพื้นที่ของ องค์ปกครองส่วนท้องถิ่นในจังหวัดถูกประสานเข้าด้วยกันภายใต้
เครือข่ายการกำกับดูแล และการขยายผลการพัฒนาเครือข่ายเดียวกันโดยความดูแลของ องค์การบริหารส่วนจังหวัด
- โครงสร้างพื้นฐาน และการพัฒนาที่คาบเกี่ยวพื้นที่องค์กรปกครองส่วนท้องถิ่นหลายแห่งมีผู้ขับเคลื่อนที่ชัดเจนคือ
องค์การบริหารส่วนจังหวัด
- ยุทธศาสตร์การพัฒนาในระดับจังหวัดมีแนวทางการขับเคลื่อนไปในทิศทางเดียวกัน ภายใต้การนำของ องค์การ
การบริหารส่วนจังหวัด

ตัวอย่างบทบาทการเป็นผู้สร้างเครือข่ายระหว่าง อปท. ในจังหวัด

จัดตั้งเครือข่ายองค์กรปกครองส่วนท้องถิ่น
ภายในจังหวัด และการทำบันทึกความ
ร่วมมือเพื่อการพัฒนา

การเดินทางโดยสารในเขตจังหวัดเชื่อมต่อ
ระหว่างพื้นที่ อปท.ต่าง ๆ

การผลิตและจัดการโครงข่ายพลังงาน
ระหว่างพื้นที่ อปท.ต่าง ๆ



ภารกิจ

4

ผู้ให้บริการที่นอกเหนือขีดความสามารถของเทศบาล หรือ อบต.
(Advance Service Provider)

พันธกิจ

จัดบริการสาธารณะที่นอกเหนือกรอบอำนาจ
หน้าที่ของเทศบาล และ อบต.

จัดบริการสาธารณะระดับสูงที่ทรัพยากรของ
อปท.ระดับเทศบาล และอบต.ไม่เพียงพอต่อ
การดำเนินการ

หนุนเสริม และเติมเต็มคุณภาพการให้บริการ
สาธารณะและพัฒนาคุณภาพชีวิตประชาชน
ของ อปท.ระดับเทศบาล และ อบต.

ผลลัพธ์

- ประชาชนในจังหวัดสามารถเข้าถึงบริการคุณภาพที่ต้องอาศัยการลงทุนสูงเกินกำลังความสามารถของเทศบาล หรือ องค์การบริหารส่วนตำบล ซึ่งให้บริการโดย องค์การบริหารส่วนจังหวัด
- การให้บริการสาธารณะของ เทศบาล และองค์การบริหารส่วนตำบลได้รับการยกระดับมาตรฐานโดยอาศัยทรัพยากรขององค์การบริหารส่วนจังหวัดเป็นปัจจัยหนุนเสริมที่สำคัญ

ตัวอย่างบทบาทการเป็นผู้ให้บริการสาธารณสุขที่นอกเหนือขีดความสามารถ ของเทศบาล หรือ อบต.

บริการสถานพยาบาลแบบครบวงจรด้วย
อุปกรณ์การแพทย์และเวชภัณฑ์ที่ทันสมัย
เทียบเท่าโรงพยาบาลชั้นนำ

จัดตั้งสถานศึกษาเฉพาะทางเช่น

- พัฒนาทักษะทางวิชาการให้กับ
เยาวชนที่มีทักษะเป็นเลิศ
- พัฒนาทักษะภาษาต่างประเทศ
- พัฒนาเด็กก่อนวัยเรียน
- พัฒนาทักษะเทคโนโลยี และการ
พัฒนานวัตกรรม

ศูนย์ดูแลผู้สูงอายุแบบครบวงจร



Thank

you

โดย สถาบันพระปกเกล้า
เพื่อสถาบันพระปกเกล้า

