

เกณฑ์การตัดสินใจ

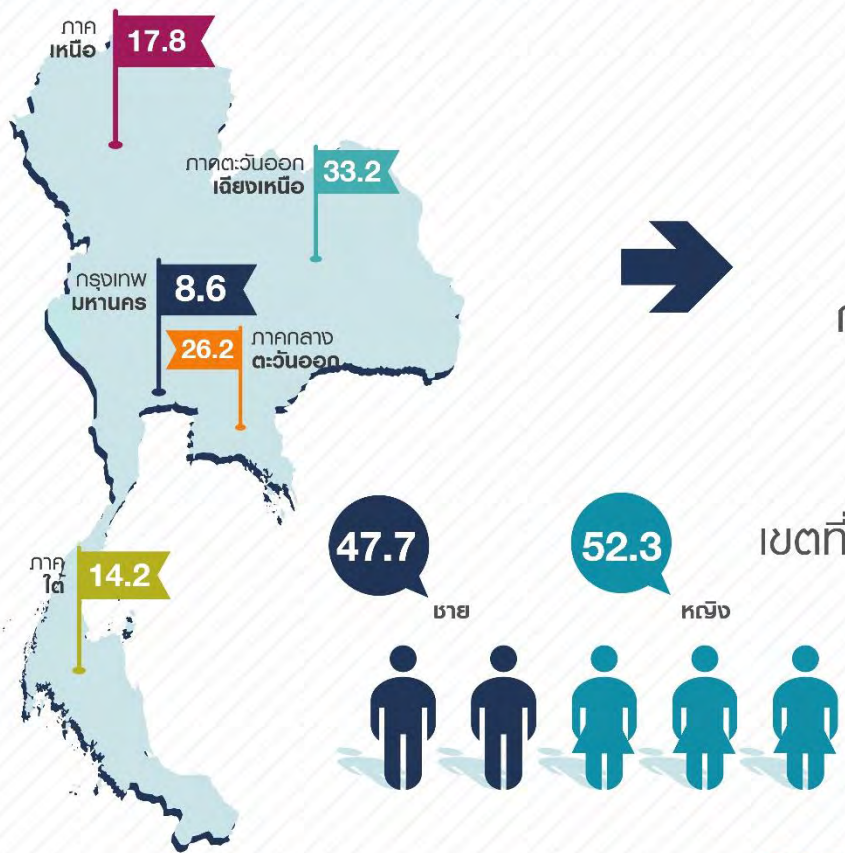
การยอมรับผลการเลือกตั้ง

และความเชื่อมั่นในการบริหารจัดการการเลือกตั้ง

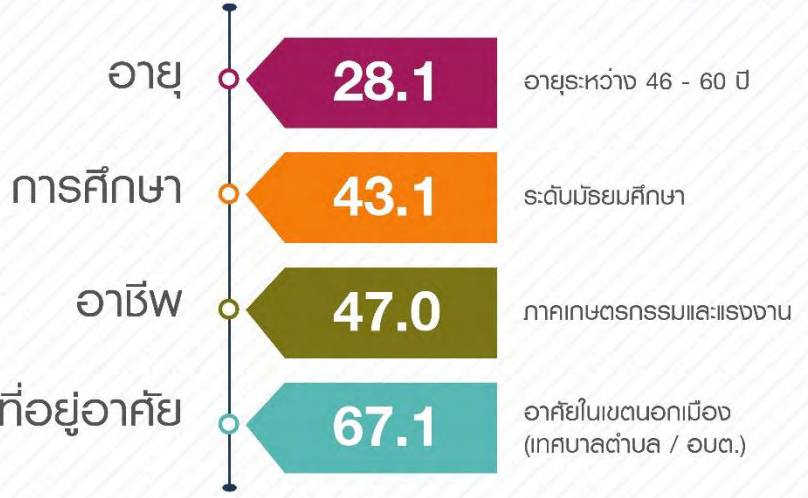




เกณฑ์การตัดสินใจ การยอมรับผลการเลือกตั้ง และความเชื่อมั่นในการบริหารจัดการการเลือกตั้ง



รายละเอียดค่าเฉลี่ยสูงสุด



ความสนใจเกี่ยวกับ การเลือกตั้งของประชาชน

ส่วนที่ 1 ความสนใจเกี่ยวกับการเลือกตั้งและช่องทาง
การรับรู้ข้อมูลข่าวสารเกี่ยวกับการเลือกตั้ง

ความสนใจ
ระดับ 8 ขึ้นไป



ความสนใจ
ระดับ 5 ลงไป





ความสนใจเกี่ยวกับการเลือกตั้ง ของประชาชนจำแนกตามภาค



ความสนใจเกี่ยวกับการเลือกตั้ง ของประชาชนจำแนกตาม

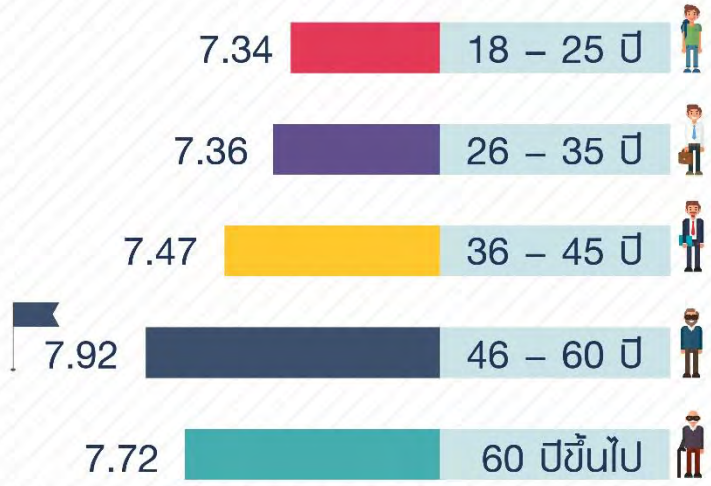
IWCI

7.64



7.57

อายุ



ความสนใจเกี่ยวกับการเลือกตั้ง ของประชาชนจำแนกตาม

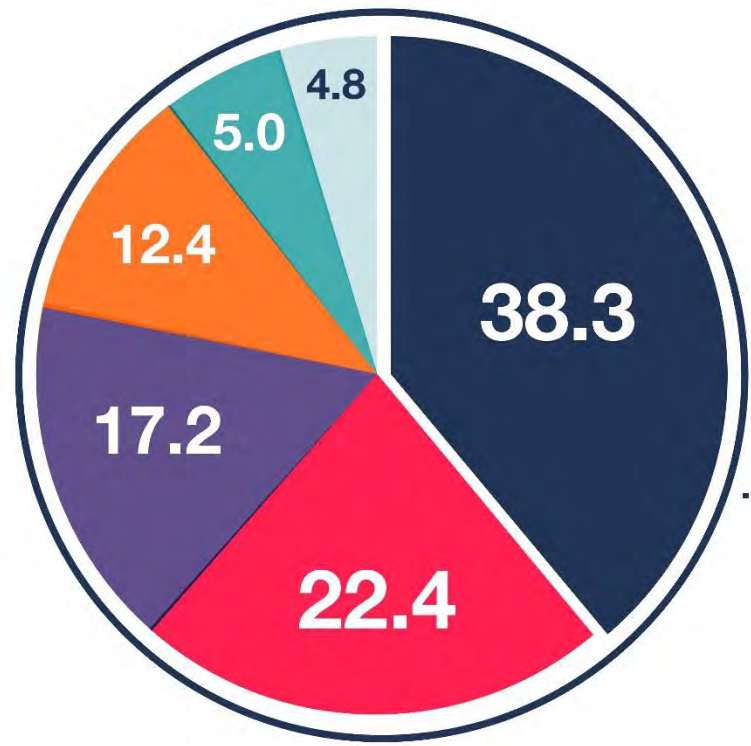
การศึกษา



อาชีพ



ความถี่ในการติดตาม ข้อมูล ข่าวสารเกี่ยวกับการเลือกตั้ง



- ติดตามทุกวัน
- ติดตามประมาณสัปดาห์ละ 1-2 ครั้ง
- ติดตามเกือบทุกวัน (5-6 วันต่อสัปดาห์)
- นานๆ ติดตามที (เดือนละ 2-3 ครั้ง)
- ติดตาม 3-4 วันต่อสัปดาห์
- แทบจะไม่ได้ติดตามเลย



อายุระหว่าง
46 - 60 ปี

ช่วงอายุแสดงความถี่
กรณีการติดตามทุกวันหรือเกือบทุกวัน
66.9

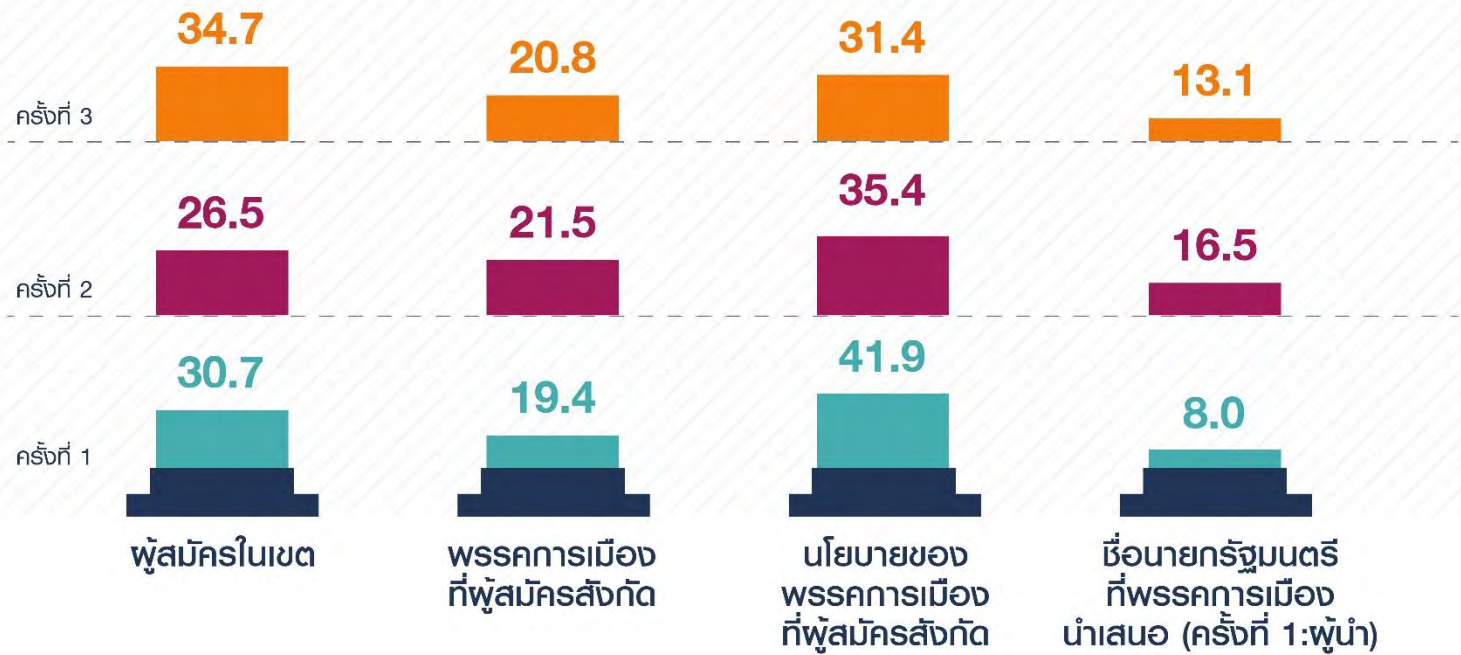
ช่องทางในการติดตาม ข้อมูล ข่าวสารเกี่ยวกับการเลือกตั้ง



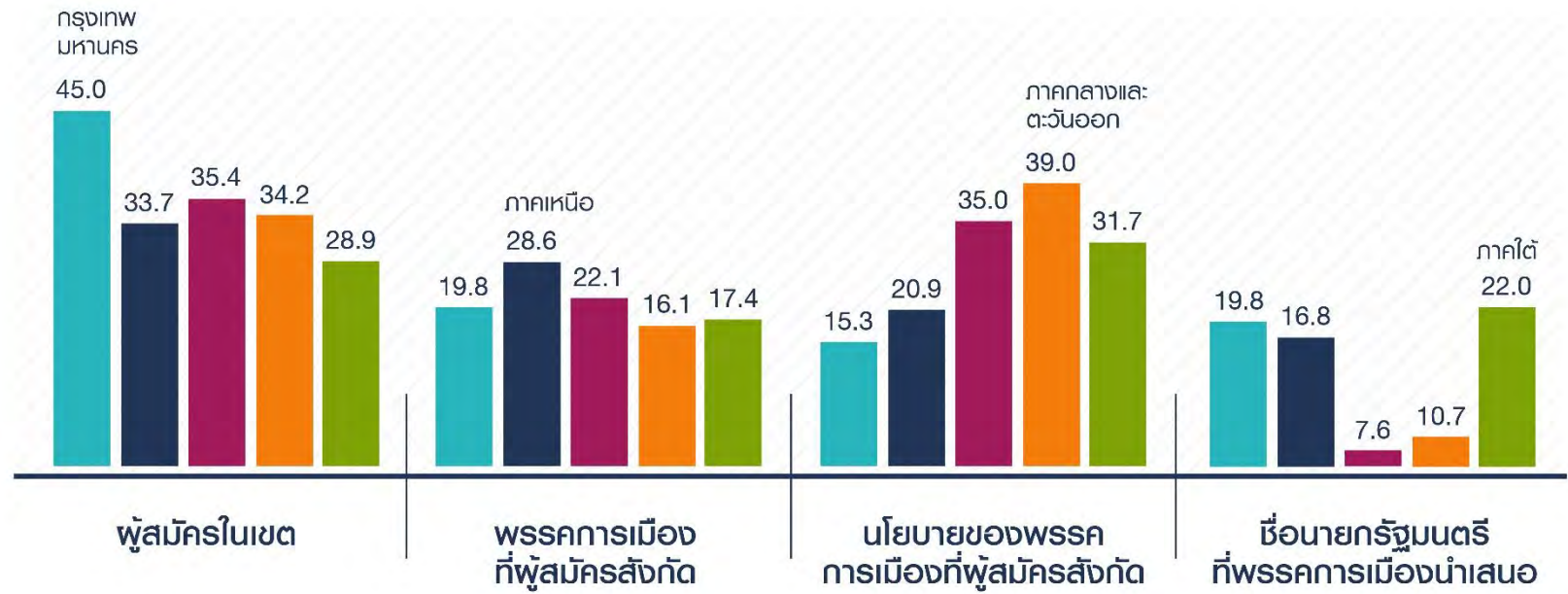
รายละเอียดกลุ่มอายุกับช่องทาง



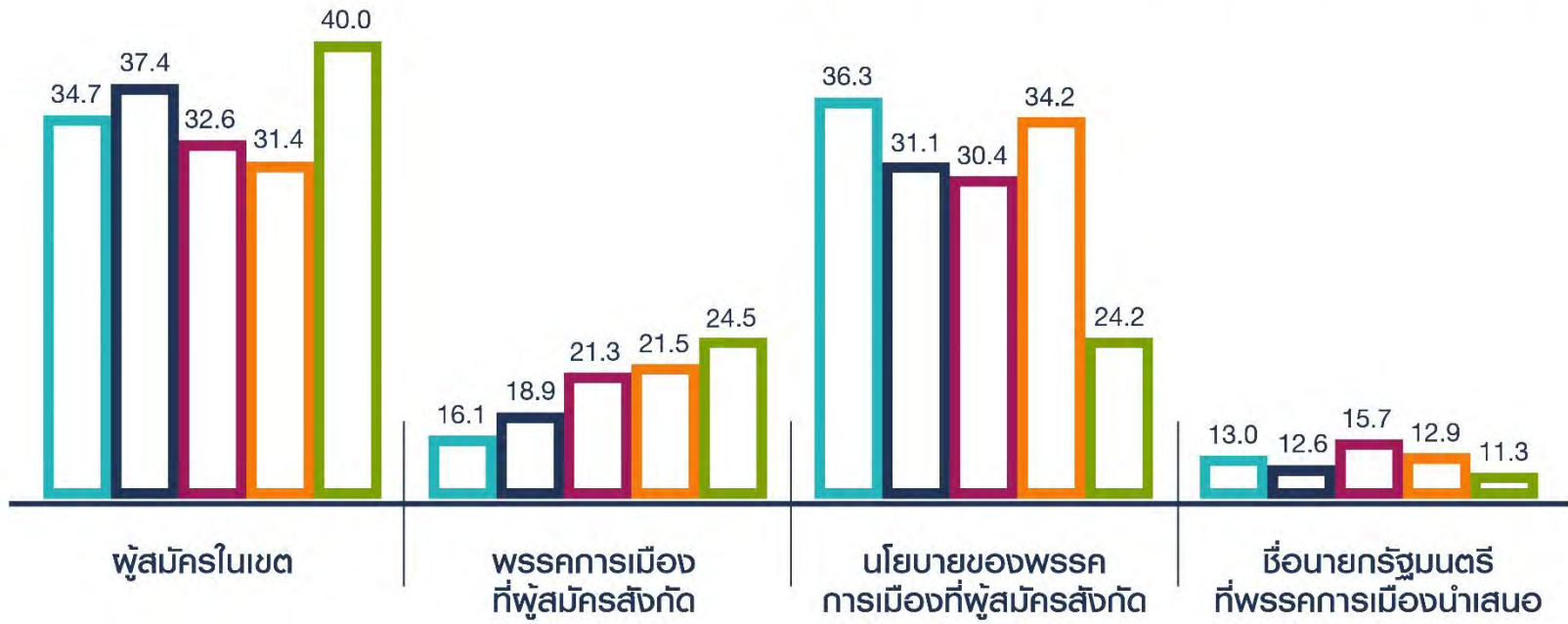
เกณฑ์การตัดสินใจเลือก ผู้สมัคร ส.ส. แบบแบ่งเขต



เกณฑ์การตัดสินใจเลือก ผู้สมัคร ส.ส. แบบแบ่งเขต จำแนกตามภาค



เกณฑ์การตัดสินใจเลือก ผู้สมัคร ส.ส. แบบแบ่งเขต จำแนกตามอายุ



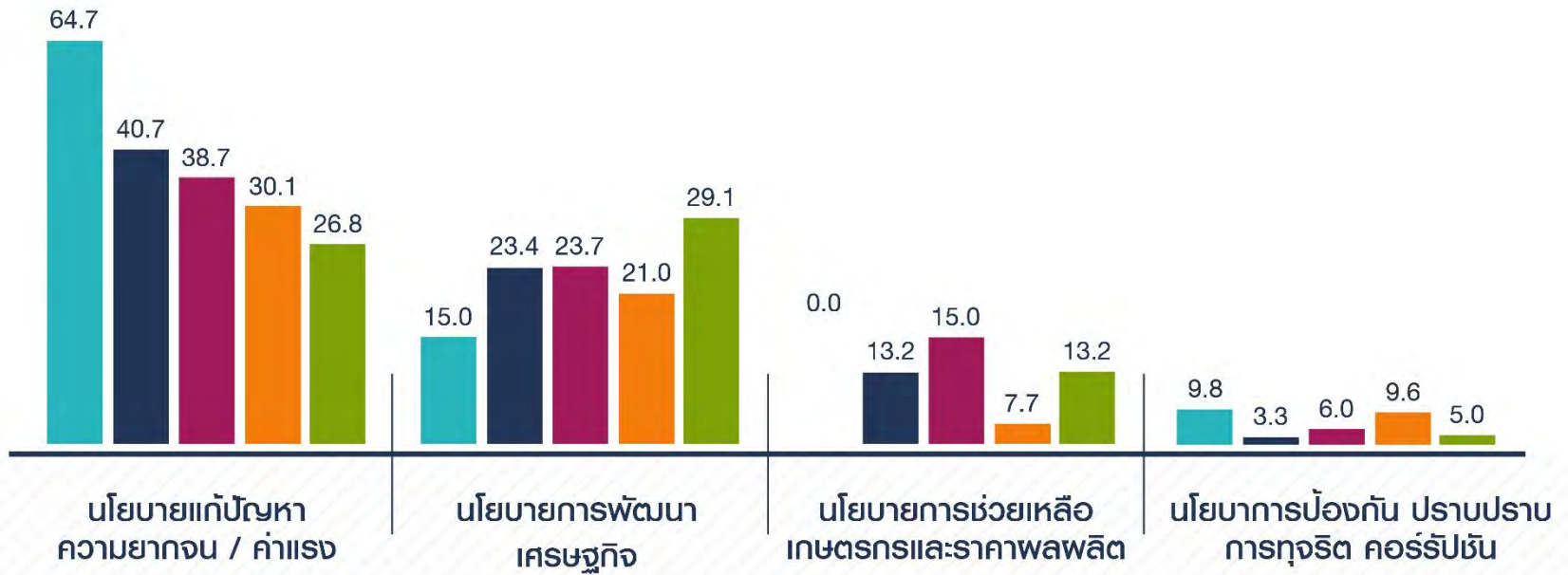
การให้ความสำคัญกับ นโยบายด้านต่างๆ ของประชาชน



นโยบายการศึกษา	10.0	1
นโยบายแก้ปัญหาคอขวด / ค่าแรง	37.3	
นโยบายสิ่งแวดล้อม	1.7	
นโยบายสาธารณสุข	2.8	
นโยบายความมั่นคง	1.7	2
นโยบายการพัฒนาเศรษฐกิจ	23.0	
นโยบายด้านพลังงาน	0.4	
นโยบายการปฏิรูปการเมือง	3.4	
นโยบายสร้างความปรองดอง	1.2	
นโยบายด้านการคมนาคมขนส่ง และแก้ไขปัญหาคาจรจราจร	0.6	3
นโยบายการช่วยเหลือเกษตรกรและราคาพลาผลิต	11.2	
นโยบายการป้องกัน ปราบปราม การทุจริต คอรัปชั่น	6.7	



การให้ความสำคัญกับนโยบายด้านต่างๆ ของประชาชนจำแนกตามภาค





การให้ความสำคัญกับนโยบายด้านต่างๆ ของประชาชนจำแนกตามกลุ่มอายุ



18-25 ปี



26-35 ปี



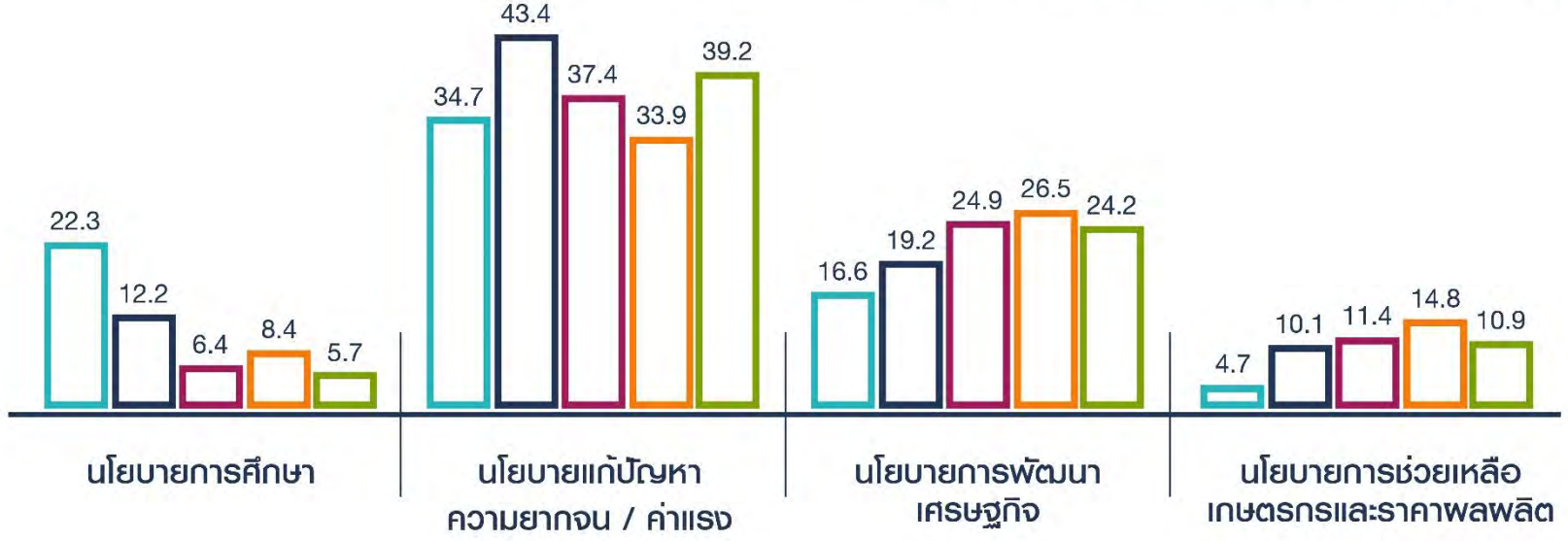
36-45 ปี



46-60 ปี



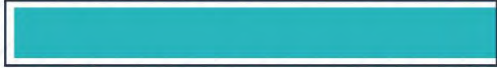
60 ปีขึ้นไป





การจดจำผู้สมัคร ส.ส. แบบแบ่งเขตของประชาชน

47.4



ชื่อ-สกุลของผู้สมัครรับเลือกตั้ง

14.9



หมายเลขผู้สมัคร

34.8



ชื่อพรรคที่ผู้สมัครสังกัด

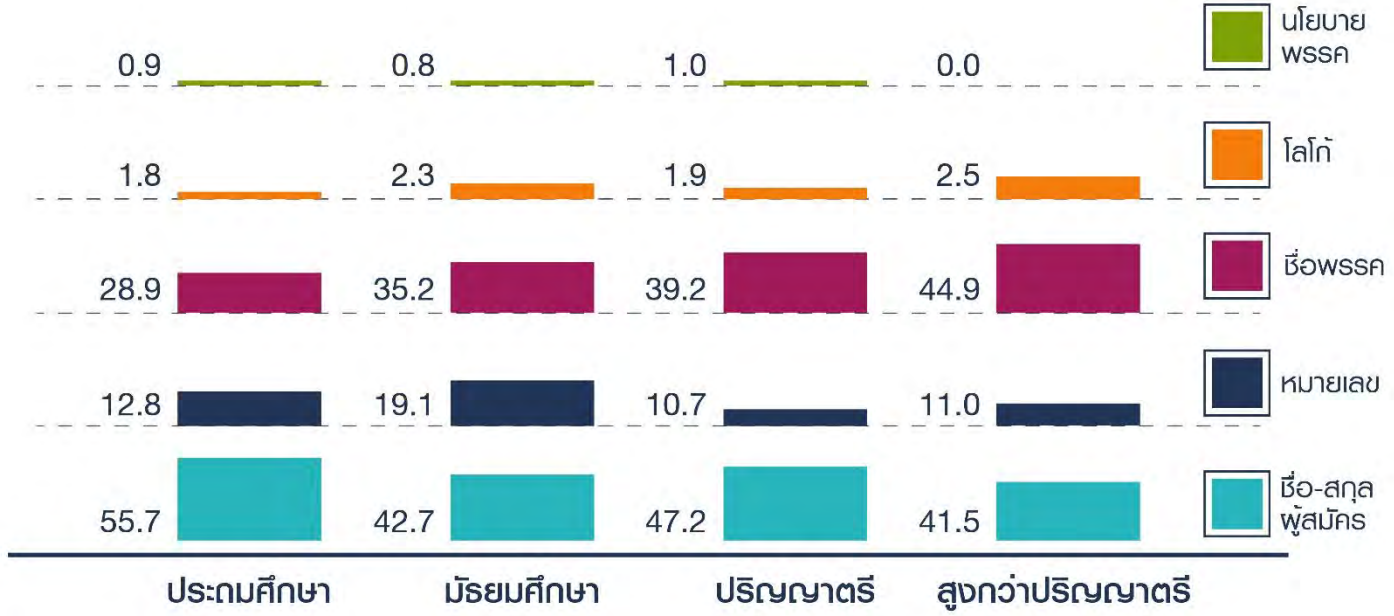
2.1

โลโก้ของพรรคที่ผู้สมัครสังกัด

0.8

นโยบายพรรค

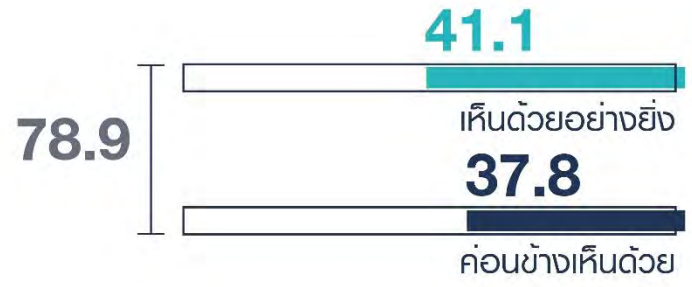




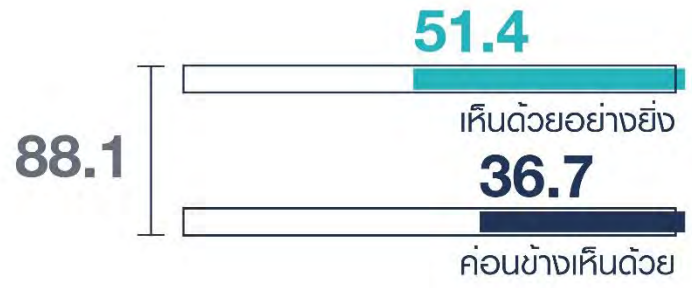
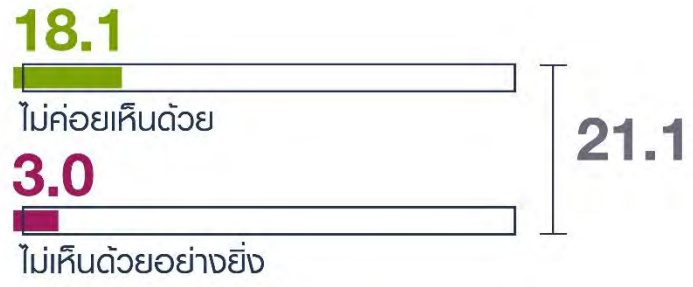
ส่วนที่ 3 : ความเชื่อมั่น “พลัง” ของตนเองต่อ
การเปลี่ยนแปลงประเทศ

ความเชื่อมั่นของประชาชนว่า
“หนึ่งเสียง”
ของตนเองสามารถที่จะ
เปลี่ยนประเทศได้

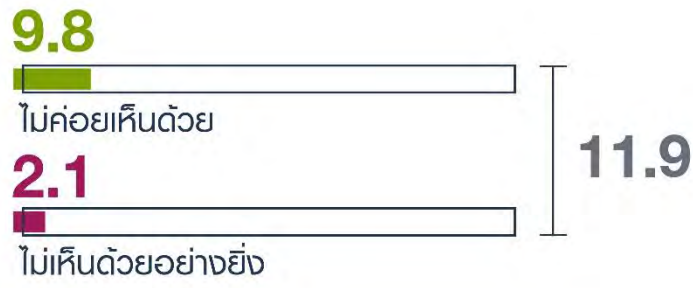




อาศัยในเขตเมือง
(กทม. / เทศบาลนคร / เทศบาลเมือง)

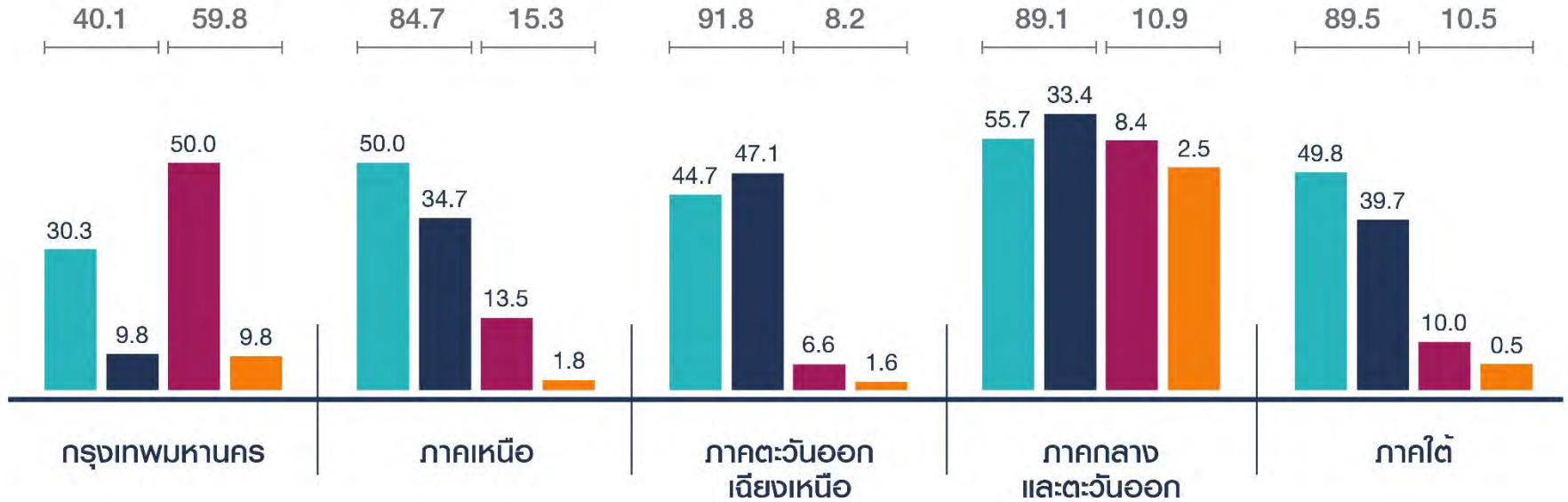


อาศัยในเขตนอกเมือง
(เทศบาลตำบล / อบต.)



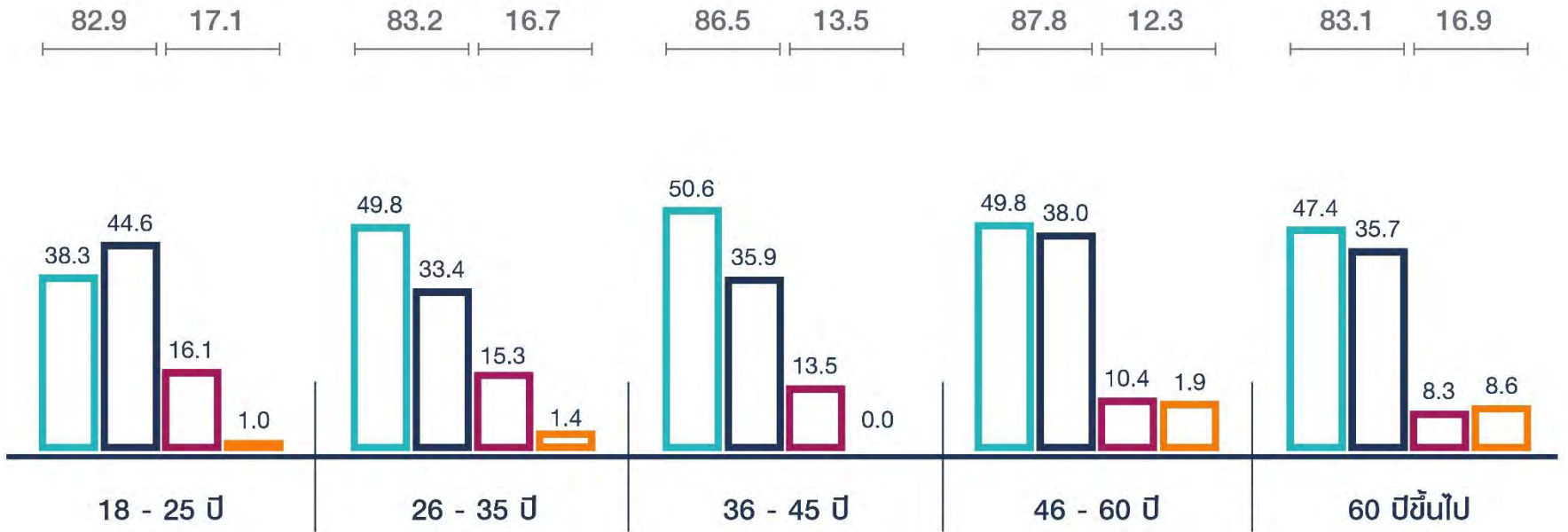


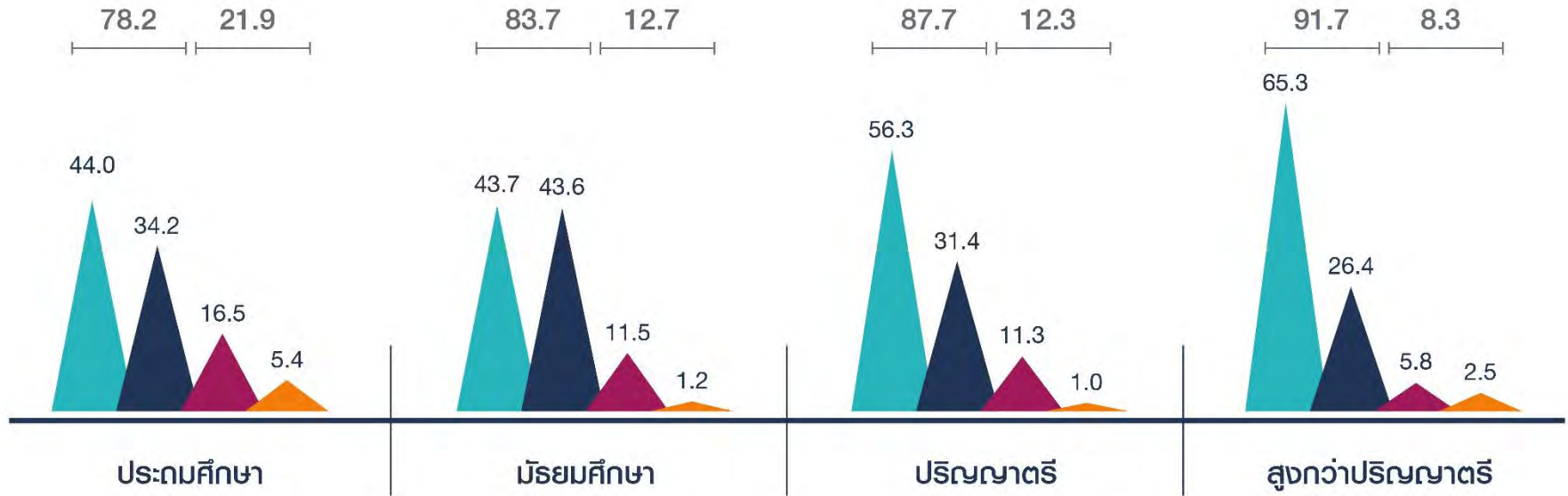
ความเชื่อมั่นของประชาชนว่า “หนึ่งเสียง” ของตนเองสามารถที่จะเปลี่ยนประเทศได้ จำแนกตามภาค





ความเชื่อมั่นของประชาชนว่า “หนึ่งเสียง” ของตนเองสามารถที่จะเปลี่ยนประเทศได้ จำแนกตามกลุ่มอายุ

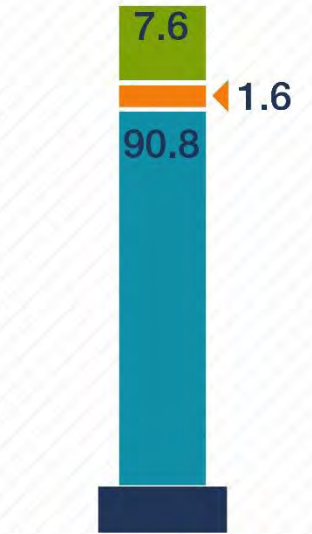




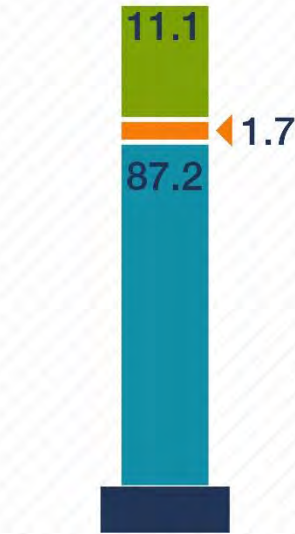


ส่วนที่ 4 : ความมุ่งมั่นในการออกไปใช้สิทธิเลือกตั้ง
ในวันที่ 24 มีนาคม 2562

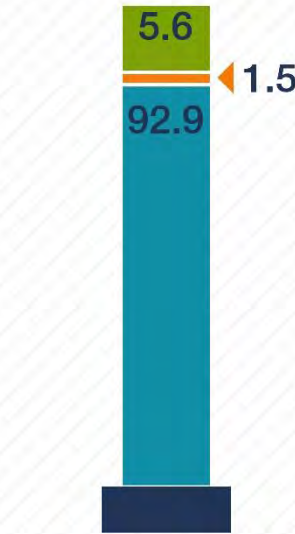
ความมุ่งมั่นในการออกไปใช้สิทธิเลือกตั้ง
วันที่ 24 มีนาคม 2562 เปรียบเทียบการสำรวจ ครั้งที่ 1-3



ผลสำรวจครั้งที่ 1



ผลสำรวจครั้งที่ 2



ผลสำรวจครั้งที่ 3

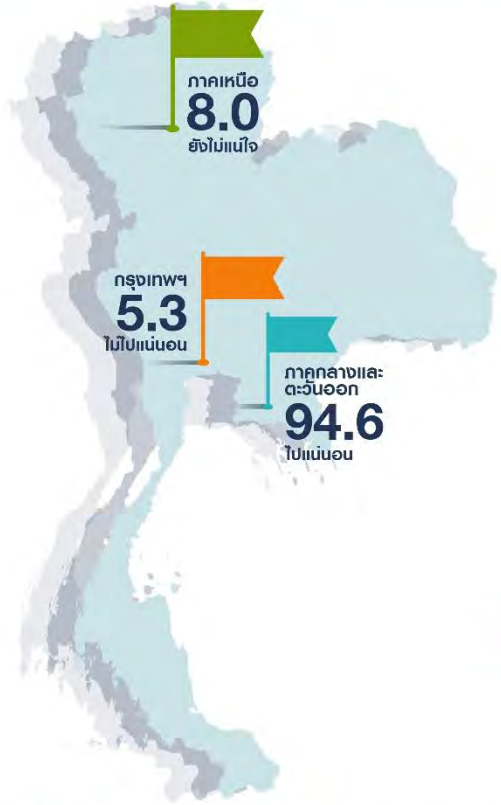


เปรียบเทียบกับครั้งที่ 2



ออกไปใช้สิทธิเลือกตั้ง

วันที่ 24 มีนาคม 2562



18-25 ปี
ยังไม่แน่ใจ
8.2



36-45 ปี
ไปแน่นอน
95.6

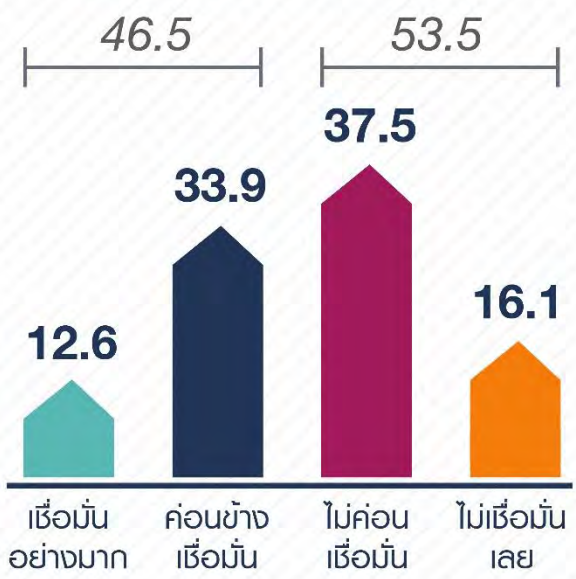


60 ปีขึ้นไป
ไม่ไปแน่นอน
4.1

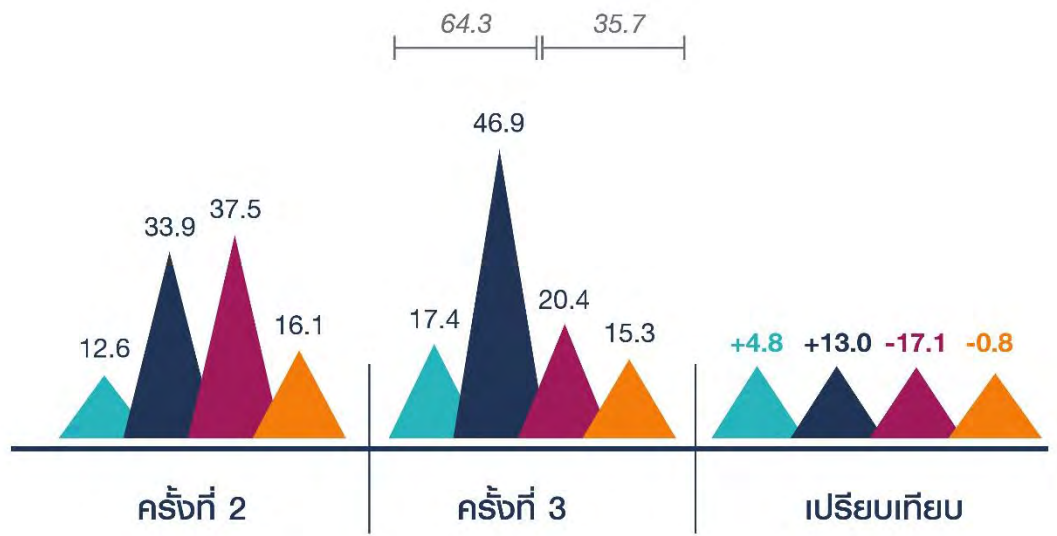


ส่วนที่ 5 ความเชื่อมั่นในการทำหน้าที่บริหารจัดการ
การเลือกตั้งของ กกต.

ผลการสำรวจครั้งที่ 2



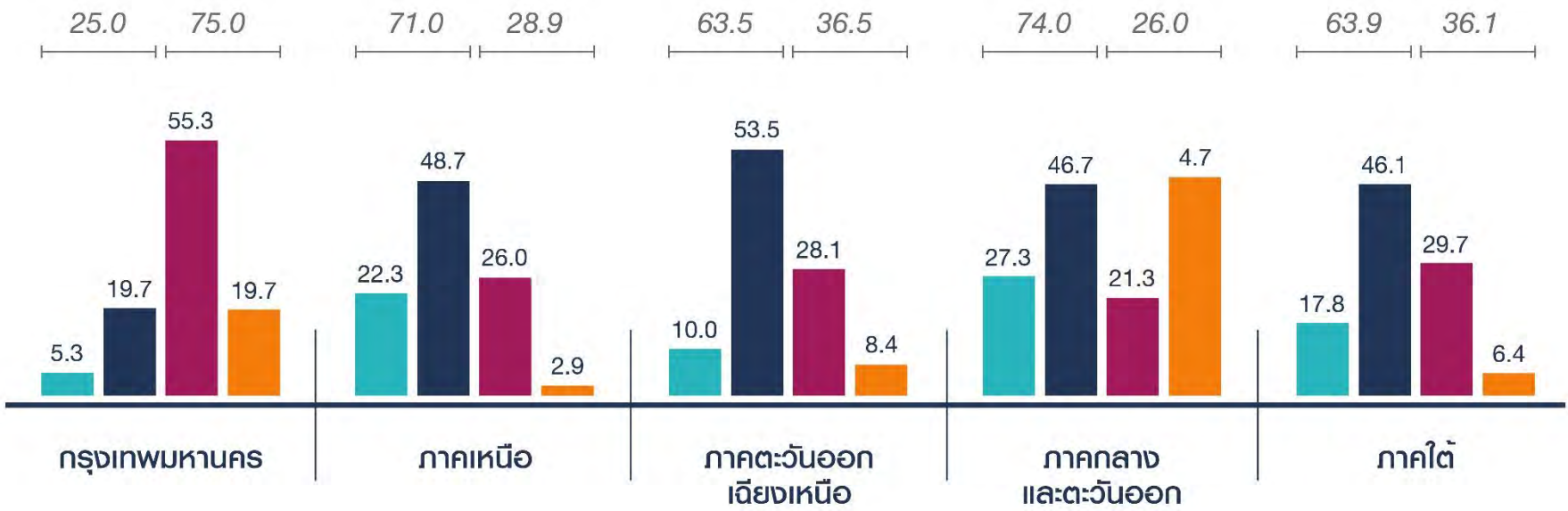
ความเชื่อมั่นของประชาชน ต่อการเลือกตั้งและผลการเลือกตั้ง





ความเชื่อมั่นของประชาชน

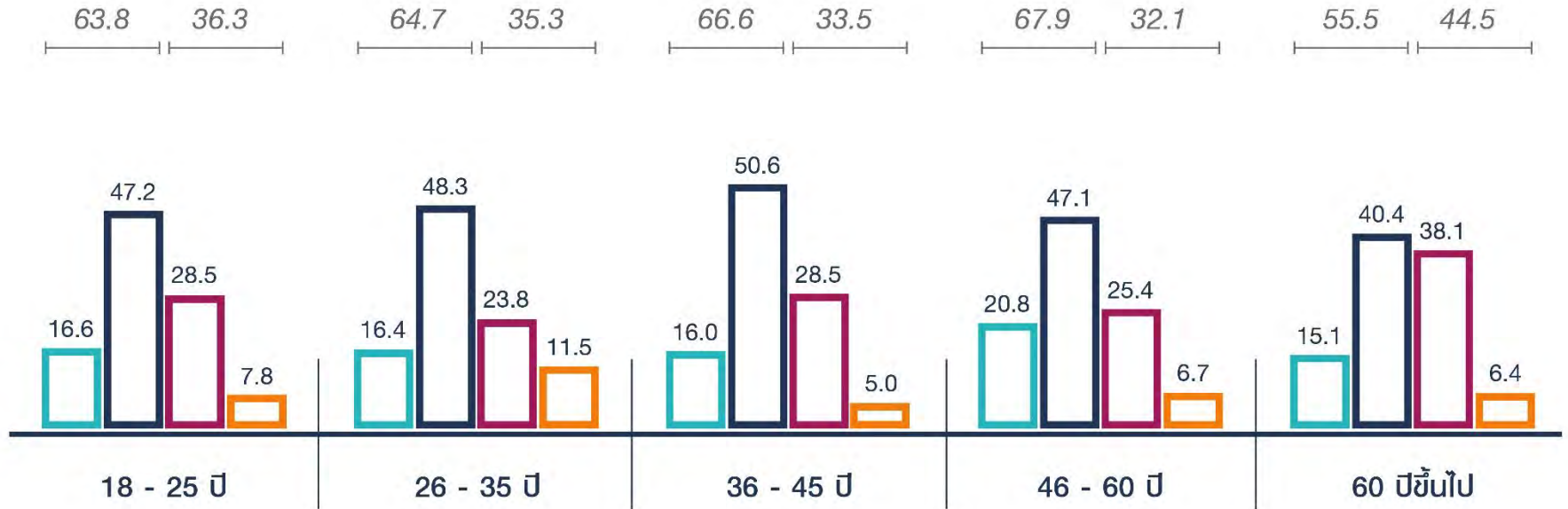
ต่อการบริหารจัดการการเลือกตั้งของ กกต. จำแนกตามภาค





ความเชื่อมั่นของประชาชน

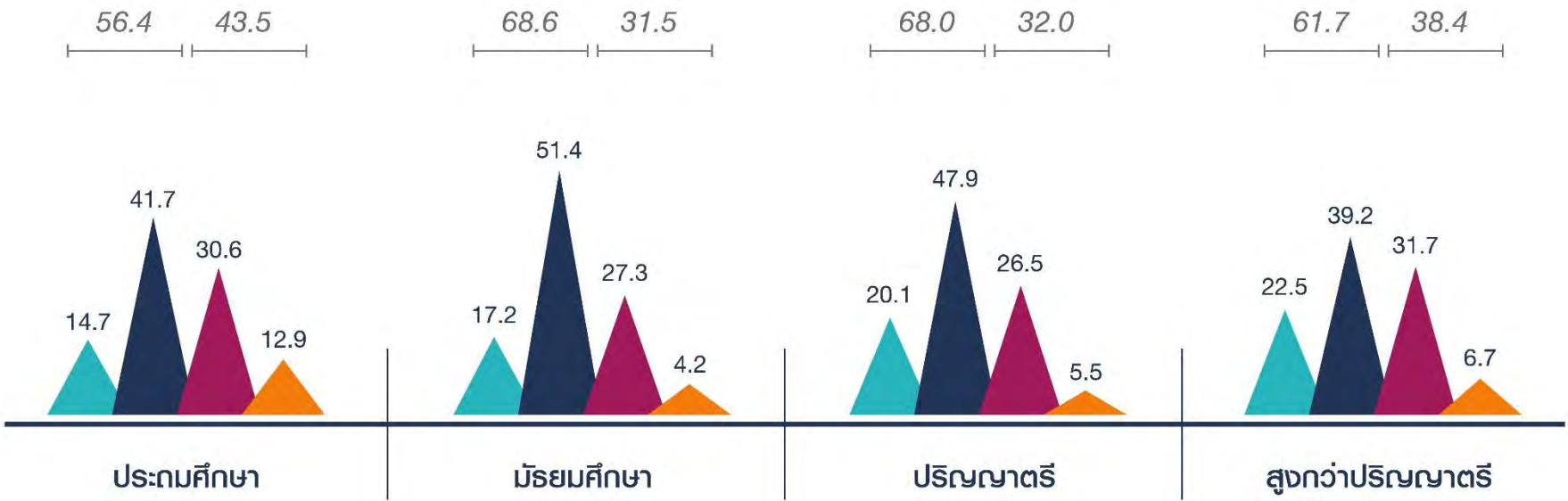
ต่อการบริหารจัดการการเลือกตั้งของ กกต. จำแนกตามกลุ่มอายุ





ความเชื่อมั่นของประชาชน

ต่อการบริหารจัดการการเลือกตั้งของ กกต. จำแนกตามระดับการศึกษา





การรับรู้ของประชาชน

ต่อความพิสดารรับเงิน หรือ ประโยชน์อื่นใด

จากผู้สมัคร หรือ “การขายเสียง”

ทราบ
68.8

ไม่ทราบ
31.2



การรับรู้ของประชาชนต่อความพิดฐานรับเงิน

หรือ ประโยชน์อื่นใดจากผู้สมัคร หรือ “การขายนเสียง”



อายุ
46 – 60 ปี

72.5

ทราบ



อายุ
60 ปีขึ้นไป

35.3

ไม่ทราบ

ระดับ การศึกษา	ประถมศึกษา	42.7	ไม่ทราบ
	สูงกว่าปริญญาตรี	91.6	ทราบ



THANK YOU

ขอขอบคุณ

ศูนย์พัฒนาการเมืองภาคพลเมือง

เครือข่ายสถาบันพระปกเกล้า