



ENOVA

Enova Integration Co., Ltd

Company Profile Reference Project

20th ENOVA
Yr. 2021
ANNIVERSARY
ENOVAGROUP



Company Profile

Enova Group establish since 2001.
We have 3 company in the group.

- Enova Integration Co., Ltd.
- Enova Automation Co., Ltd.
- Enova Engineering & Consultancy Service Co., Ltd.

Noppachai Thiratitsakun

นพชัช ธีรติตศกุล

CEO

ENOVA is a result focused solution provide and system integrator with a client-centric approach, we have a passion for: Enhancing client confidence, innovative solution, Building lasting relationships and Delivering business results.



Our Mission

- Provide World class Service and quality product.
- Provide the product with great technical and commercial values to the customer.
- To make customer trust and satisfaction.
- To gain a significant market share in the electrical consulting Engineering.
- To become a respected company for its customers, employees, shareholders and stakeholders.

About Us



FOUNDED

- E-Innovation Engineering Co., Ltd.
- Electrical Power System Integrator



ENOVA LAOS

- ENOVA Rep. Office
 - Expand business to Laos Market



ENOVA MYANMAR

- ENOVA Corporation Co., Ltd. Yangon
 - Expand business to Myanmar Market



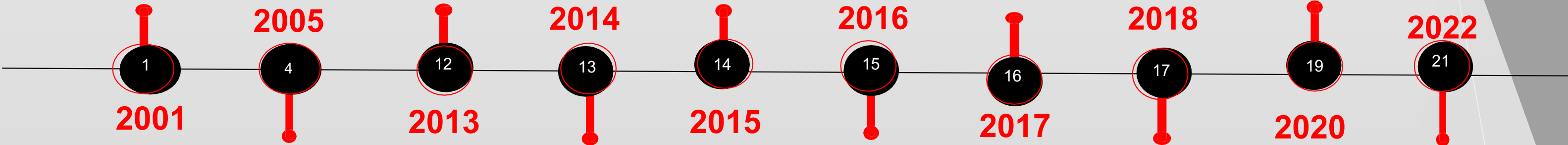
ENOVA MYAWADEE

- ENOVA Grid Enterprise Co., Ltd. Myawadee
 - Electrical Power supply from Maesot Thailand to Myawadee



BIZ STRATEGIC

- PEA Intelligent Technology Co., Ltd.
 - Enova holds 35% shares.
 - Behind Meter Biz



ENOVA INTEGR.

- Enova Integration Co., Ltd.
 - System Integrator Remote Terminal Unit

EDL PROJECT

- Power System Rehabilitation Project (PDSRP) for EdL
 - EPC and SCADA DMS Center Implementation

ENOVA SINGAPORE

- ENOVA Grid Singapore
 - HUB office to ASEAN Region

ENOVA ENG.

- ENOVA Eng. & Services Co., Ltd.
 - Total Energy Services and Renewable Energy

DIGITAL ENERGY

- Renewable Energy
 - Smart Energy
 - Behind meter Business
 - Energy Trading Platform



บริษัท อีโนวา อินทิเกรชั่น จำกัด เริ่มก่อตั้งด้วยทุนจดทะเบียน 40 ล้านบาท ดำเนินธุรกิจจัดจำหน่ายอุปกรณ์ระบบสื่อสาร อุปกรณ์สำหรับระบบควบคุมอัตโนมัติในสถานีไฟฟ้าและโรงไฟฟ้า และรับงานติดตั้งก่อสร้าง ระบบจำหน่าย ระบบควบคุมอัตโนมัติ และสถานีไฟฟ้าให้กับทั้งภาครัฐและภาคเอกชน อาทิเช่น การไฟฟ้าส่วนภูมิภาคแห่งประเทศไทย (PEA) การไฟฟ้าฝ่ายผลิตแห่งประเทศไทย (EGAT) กิจการไฟฟ้าฯ การประปานครหลวง การท่าเรือ และโรงไฟฟ้าเอกชนในเครือของ บีกริม ราช กรุ๊ป และนิคมนวนนคร เป็นต้น

ปัจจุบันบริษัทได้ขยายขอบเขตการดำเนินธุรกิจให้กว้างขึ้นเพื่อรองรับการขยายตัวของงานโครงสร้างทางระบบจำหน่ายไฟฟ้าที่จะมีเพิ่มขึ้นในอนาคต จึงได้ขยายกิจการโดยมีบริษัทในเครือ คือ บริษัท อีโนวา ออโตเมชั่น จำกัด เป็นบริษัทที่ดำเนินกิจการในต่างประเทศเช่น ลาว เมียนมา กัมพูชา, บริษัท อีโนวา เอ็นจิเนียริง แอนด์ คอนซัลแตนท์ จำกัด ดำเนินธุรกิจด้านงานติดตั้งและบำรุงรักษาระบบไฟฟ้า ทั้งแรงต่ำและแรงสูง

บริษัทมีบุคลากรและทีมงานที่มีความรู้ความสามารถ และความชำนาญ ในการออกแบบและให้คำปรึกษารวมไปถึงการบริหารโครงการในรูปแบบของ EPC เพื่อตอบสนองความต้องการของลูกค้าในทุกรูปแบบงานระบบ

Design, Engineering, Installation, Testing & Commissioning

ENOVA

Transmission & Distribution



- Hi - Voltage Substation
- Medium Voltage Substation
- Transmission
- Underground Cable System



www.enovagroup.net

Energy & Communication

- Energy Control and Monitoring system
- SCADA EMS/DMS
- AMR/AMI System
- SCADA Security
- SmartCity - Energy Solution

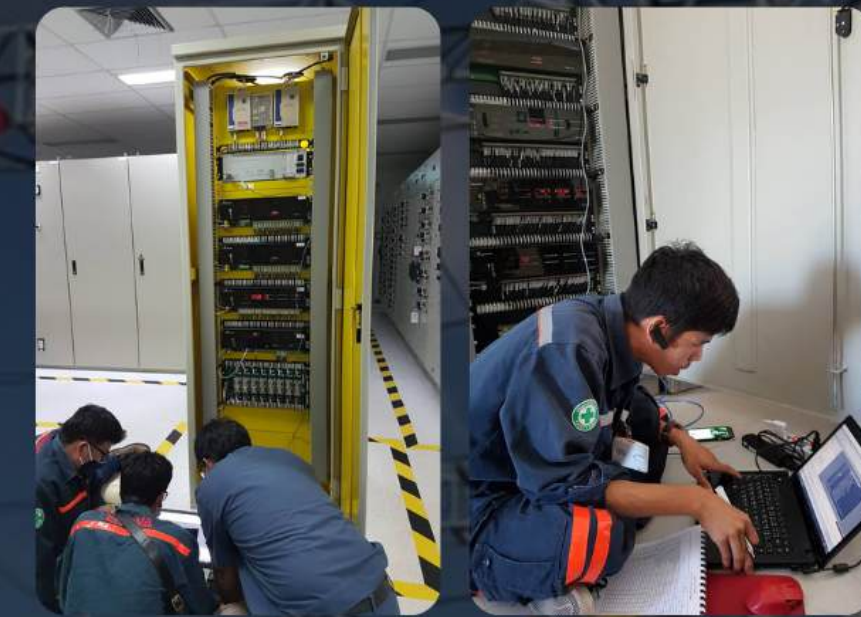
Control & Protection System

- งานติดตั้ง งานและทดสอบอุปกรณ์ระบบควบคุม และป้องกัน
- งานบำรุงรักษาอุปกรณ์ RTU
- งานติดตั้ง งานปรับปรุงอุปกรณ์ Switchyard and Control System

Digital Substation

- สถานีไฟฟ้าชุมชนกรีก การไฟฟ้าส่วนภูมิภาค
- สถานีไฟฟ้าระบบ 115 kV บริษัท อาร์อีเอ็น โคราช เอนเนอร์ยี จำกัด

www.enovagroup.net



www.enovagroup.net

งานก่อสร้างและปรับปรุงระบบจำหน่ายโครงการพัฒนา 4 แขวง สปป, ลาว

PDSR Project Phase 1 มูลค่าโครงการกว่า 500 ล้านบาท

เริ่มเมื่อปี 2013 จบงานพร้อมส่งมอบแล้วเสร็จปี 2016

- ก่อสร้างและปรับปรุงระบบจำหน่าย 22kV ในเขตเมืองและบริเวณโดยรอบ นครหลวงเวียงจันทน์ เมืองท่าแขก เมืองสะหวันเขต และ เมืองปากเซ ระยะทางกว่า 150 กิโลเมตร
- ก่อสร้างสถานีไฟฟ้า 22kV ในเขตเมือง สะหวันเขต คือ สถานีโพนชัย และ นาแก
- ก่อสร้างระบบ CSCS จำนวนกว่า 20 สถานี นครหลวงเวียงจันทน์ เมืองท่าแขก เมืองสะหวันเขต และ เมืองปากเซ และ ระบบ DMS ที่นครหลวงเวียงจันทน์
- ติดตั้งและนำเข้าใช้งานอุปกรณ์ LBS และ ACR จำนวนกว่า 400 หน่วยทั้ง 4 ตัวเมือง
- บำรุงรักษาหม้อแปลงในระบบจำหน่ายกว่า 400 ตัว

เจ้าของโครงการ การไฟฟ้าลาว หรือ EDL

ผู้ว่าจ้าง บริษัท เอสซีไอ อิเล็คทริก จำกัด (มหาชน)

ผู้ว่าจ้างช่วง บริษัท อีโนวา อินทิเกรชั่น จำกัด



งานก่อสร้างและปรับปรุงระบบจำหน่ายโครงการพัฒนา 4 แขวง สปป, ลาว PDSR Project Phase 1 มูลค่าโครงการกว่า 500 ล้านบาท



งานก่อสร้างและปรับปรุงระบบจำหน่ายโครงการพัฒนา 4 แขวง สปป, ลาว
PDSR Project Phase 1 มูลค่าโครงการกว่า 500 ล้านบาท

Nakae substation.



หนังสือรับรองผลงาน

หนังสือฉบับนี้ ให้ไว้เพื่อแสดงเป็นหลักฐานและรับรองว่า บริษัท เอสซีไอ อิเล็คทริค จำกัด (มหาชน) สำนักงานตั้งอยู่เลขที่ 107/1 หมู่ 1 บางนาตราด กม.27 ต.บางเพรียง อ.บางบ่อ จ.สมุทรปราการ 10560 เป็นผู้ว่าจ้าง บริษัท อีโนวา ออโตเมชัน จำกัด สำนักงานตั้งอยู่เลขที่ 134/469 ถนนนนทบุรี ตำบลท่าทราย อำเภอเมืองนนทบุรี จังหวัดนนทบุรี ได้รับจ้าง จัดหาอุปกรณ์, ออกแบบ และติดตั้ง เพื่อใช้ในงานโครงการปรับปรุงระบบจำหน่ายพลังงานไฟฟ้าระดับแรงดัน 22kV ดังต่อไปนี้

1. จัดหาอุปกรณ์, ออกแบบ และติดตั้ง สำหรับปรับปรุงสถานีไฟฟ้าให้รองรับการควบคุมและสั่งการระยะไกล (SCADA System)
2. จัดหาอุปกรณ์, ออกแบบ และติดตั้ง สำหรับปรับปรุงระบบจำหน่าย 22kV ให้รองรับการควบคุมและสั่งการระยะไกล (Distribution Automation System)
3. จัดหาอุปกรณ์, ออกแบบ และติดตั้ง สำหรับปรับปรุงระบบสื่อสารให้รองรับการทำระบบ SCADA/DMS เช่น SDH, Router, Data communication Radio, Fiber Optic Cable
4. จัดหาอุปกรณ์, ออกแบบ และติดตั้ง สำหรับระบบการจัดการระบบจำหน่ายพลังงานไฟฟ้าและการควบคุมและสั่งการระยะไกล (SCADA/DMS)

ในโครงการ (Power Distribution System Rehabilitation Project-PDSR) ของรัฐวิสาหกิจไฟฟ้าลาว (Electricite Du Laos) ในประเทศ สาธารณรัฐประชาธิปไตยประชาชนลาว จำนวน 1 งาน มูลค่ารวมเป็นเงินทั้งสิ้นเป็นจำนวน USD 38,807,875 (สามสิบแปดล้านแปดแสนเจ็ดพันแปดร้อยเจ็ดสิบห้าเหรียญสหรัฐ) ตามสัญญาลงวันที่ 19 เมษายน 2556 และได้ส่งมอบงานให้แก่ผู้ว่าจ้างแล้ว ในวันที่ 18 เมษายน พ.ศ 2559

ให้ไว้ ณ วันที่ 3 พฤษภาคม 2561



()

นายเกรียงไกร เพ็ชรวิทาสกุล
(ประธานเจ้าหน้าที่บริหาร)

งานติดตั้งระบบจำหน่ายโรงไฟฟ้านวนคร NNEG ระยะที่ 1

ลว. 1 พ.ค. 2016

เริ่มก่อสร้างเมื่อปี 2016-2017

ปริมาณงานก่อสร้าง เดินระบบจำหน่ายภาคแรงสูง 22kV และ 115kV

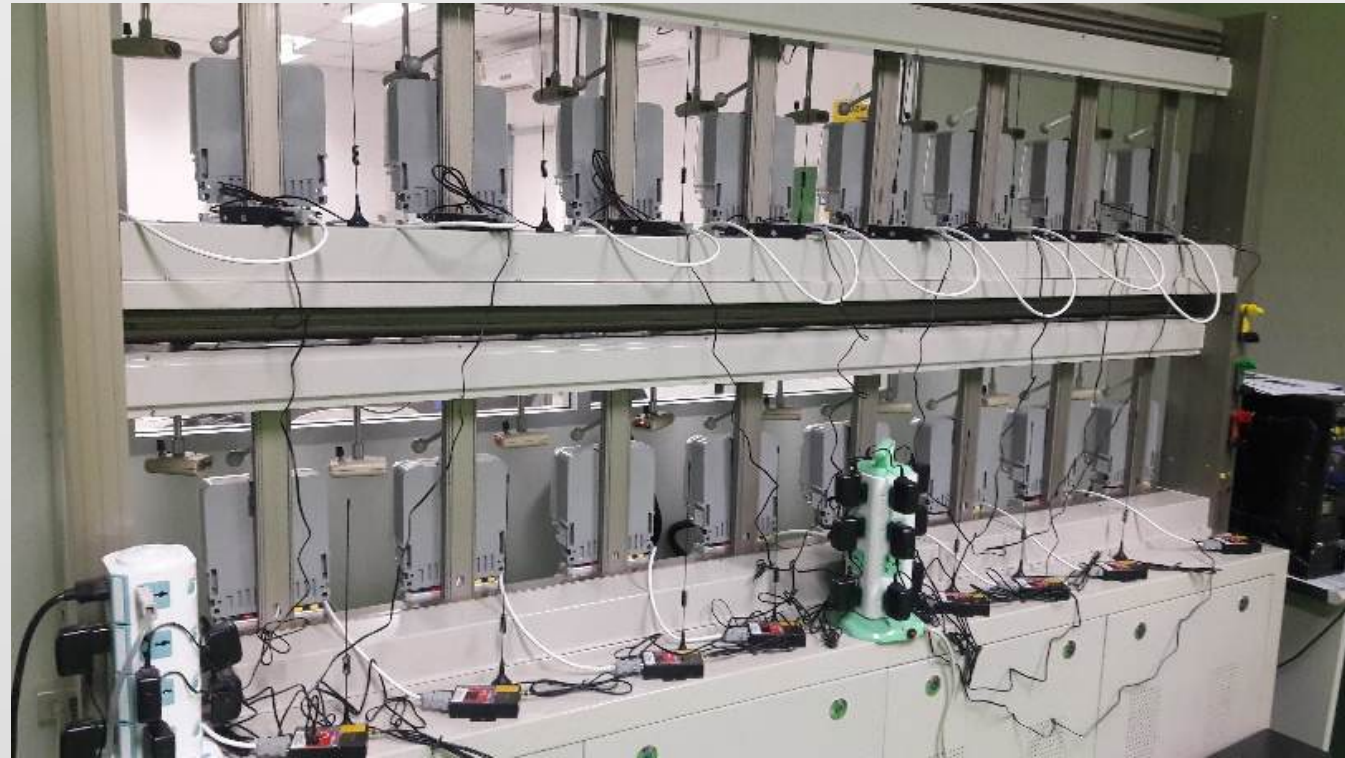
ให้กับโรงไฟฟ้า นวนครพลังงานความร้อนร่วม

จำนวน 5 Feeders. และระบบ Automatic Meter Reading

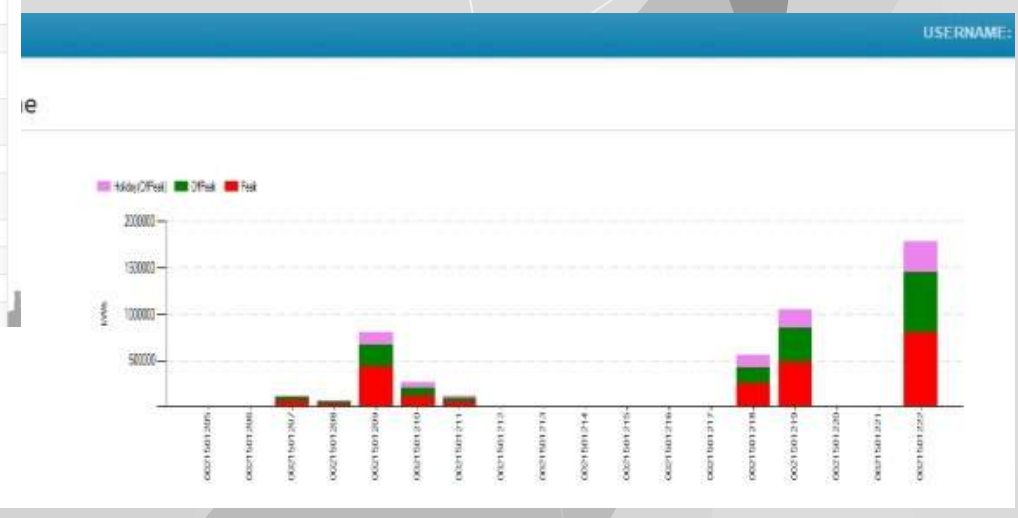
รูปแบบงาน EPC



งานติดตั้งระบบจำหน่ายโรงไฟฟ้านวนคร NNEG ระยะที่ 1



Number	Meter	Factory	V(A) %Change	V(B) %Change	V(C) %Change	I(A) %change	I(B) %change	I(C) %change	Door status	alert
1	0021501205	Tesac Usha	0.00 %	0.00 %	0.00 %	0.00 %	0.00 %	0.00 %	close	
2	0021501206	Usha Slam Steel	0.00 %	0.00 %	0.00 %	0.00 %	0.00 %	0.00 %	close	
3	0021501207	Fujikura 2	0.14 %	Nah	0.12 %	-9.54 %	0.00 %	-10.37 %	close	■
4	0021501208	Fujikura DOK2	0.14 %	Nah	0.14 %	-5.87 %	0.00 %	-5.75 %	close	■
5	0021501209	Fujikura 1	0.11 %	Nah	0.12 %	-0.96 %	0.00 %	-1.48 %	close	■
6	0021501210	Yachiyoda2 (TOU)	0.11 %	Nah	0.11 %	20.45 %	0.00 %	13.38 %	close	■
7	0021501211	Yachiyoda1 (TOD)	-0.11 %	Nah	-0.11 %	21.42 %	0.00 %	26.31 %	close	■
8	0021501212	Sum_Hitech	0.00 %	0.00 %	0.00 %	0.00 %	0.00 %	0.00 %	close	
9	0021501213	Nissin Electronic	0.00 %	0.00 %	0.00 %	0.00 %	0.00 %	0.00 %	close	
10	0021501214	Mizuki	0.00 %	0.00 %	0.00 %	0.00 %	0.00 %	0.00 %	close	
11	0021501215	Oishi - CAF	0.00 %	0.00 %	0.00 %	0.00 %	0.00 %	0.00 %	close	
12	0021501216	Oishi - PET	0.00 %	0.00 %	0.00 %	0.00 %	0.00 %	0.00 %	close	
13	0021501217	Oishi - UHT	0.00 %	0.00 %	0.00 %	0.00 %	0.00 %	0.00 %	close	



งานติดตั้งระบบจำหน่ายโรงไฟฟ้านวนคร NNEG ระยะที่ 1 ส่วนขยาย 115 kV

เลขที่สัญญา NNEG-EIC-2017-001

เริ่มก่อสร้างเมื่อปี 2017 ปริมาณงานก่อสร้าง เดินระบบจำหน่ายภาคแรงสูง 115kV ให้กับโรงไฟฟ้า

นวนครพลังงานความร้อน ร่วมจำนวน 1,2 กิโลเมตร

รูปแบบงาน EPC



งานติดตั้งระบบจำหน่ายโรงไฟฟ้านวนคร NNEG ระยะที่ 1 ส่วนขยาย 115 kV



งานติดตั้งระบบจำหน่ายให้กับวัดป่าทับกุง (วัดถ้ำสหายนธรรมจันทรมิตร)

ลว. 1 ต.ค. 2018

เริ่มก่อสร้างเมื่อปี 2018 ปริมาณงานก่อสร้าง เดินระบบจำหน่ายภาคแรงสูง 22kV แบบ Semi Direct Burial และ ระบบแรงต่ำ ATS ให้กับวัดป่าทับกุง จังหวัดอุดรธานี จำนวน 3 กิโลเมตร.และจัดตั้ง Unit sub

รูปแบบ งานEPC



งานติดตั้งระบบจำหน่ายให้กับศูนย์การเรียนรู้เฉลิมพระเกียรติ กำปงสปรี

เลขที่สัญญา จ.กสง. 019/2560 , จ.กสง. 004/62

เริ่มก่อสร้างเมื่อปี 2018,2019 ปริมาณงานก่อสร้าง เดินระบบจำหน่ายภาคแรงสูง 22kV และระบบแรงต่ำ SL แบบ Semi Direct Burial ให้กับการไฟฟ้าส่วนภูมิภาค ประเทศกัมพูชา ระยะทางกว่า 1.5 กิโลเมตร และ จัดตั้ง SL พร้อมตั้งหม้อแปลง มูลค่างานก่อสร้าง

รูปแบบ งานEPC



งานก่อสร้างอาคาร คสล. สองชั้น ศูนย์การเรียนรู้ กรมชลประทาน ชัยนาท

เลขที่สัญญา 368/2560

เริ่มก่อสร้างเมื่อปี 2018-2019 ก่อสร้างอาคาร คสล. 2 ชั้น
พร้อมงานสถาปัตยกรรมภายในอาคารและระบบแรงต่ำภายในอาคาร

รูปแบบ กิจกรรมร่วมการค้า Joint Venture



งานปรับปรุง Unit sub (Ring Main Unit) การทำเรือ แหลมฉับัง

เลขที่สัญญา หลจ.ช.2/2561

เริ่มก่อสร้างเมื่อปี 2018

ปรับปรุงระบบจำหน่าย Unit Sub (Ring Main Unit)

ข้อพร้อมติดตั้ง



งานก่อสร้างระบบจำหน่ายโรงไฟฟ้า RATCH Cogeneration

เลขที่สัญญา RCO 003/2562, POFA - 200310037

เริ่มก่อสร้างเมื่อปี 2019-2020

ก่อสร้างระบบจำหน่ายให้กับโรงไฟฟ้า RATCH Cogeneration ในเครือของราช กรุ๊ป ด้วยวิธี Horizontal Directional Drill ระยะทาง 2.8 กิโลเมตร และ Unit sub มูลค่าโครงการ 46 ล้านบาท

รูปแบบงาน EPC Contract



งานก่อสร้างระบบจำหน่ายโรงไฟฟ้า RATCH Cogeneration



งานติดตั้งระบบจำหน่ายโรงไฟฟ้านคร NNEG ระยะที่ 2

เลขที่สัญญา NNEGX-IU-001/2020

เลขที่สัญญา NNEGX-IU-002/2020

เลขที่สัญญา NNEGX-IU-003/2020

เลขที่สัญญา NNEGX-IU-004/2020

เลขที่สัญญา NNEGX-IU-005/2020

เริ่มก่อสร้างเมื่อปี 2020 แล้วเสร็จ ธ.ค. 2020

ก่อสร้างระบบจำหน่าย 22kV ให้กับโรงไฟฟ้า NNEG

ระยะทางรวมประมาณ 6-7 กิโลเมตร

มูลค่ารวมทุกสัญญากว่า 80 ล้านบาท

รูปแบบงาน EPC Contract



NAVA NAKORN
ELECTRICITY GENERATING

งานติดตั้งระบบจำหน่ายโรงไฟฟ้านคร NNEG ระยะที่ 2



งานติดตั้งและทดสอบอุปกรณ์ระบบควบคุมและป้องกัน การไฟฟ้าฝ่ายผลิตแห่งประเทศไทย

เลขที่สัญญา 4120055505 สฟ.วังน้อย

เลขที่สัญญา 4120059401 สฟ.หนองคาย

เลขที่สัญญา 4120056285 สฟ.ระนอง ระโนด บ้านดอน

เลขที่สัญญา 4120060683 สฟ.คลองแวง

เลขที่สัญญา 4120061237 สฟ.นครสวรรค์

ติดตั้งและทดสอบอุปกรณ์ระบบควบคุมและป้องกันให้กับทาง สฟ.
การไฟฟ้าฝ่ายผลิต แห่งประเทศไทย



งานติดตั้งและทดสอบอุปกรณ์ระบบควบคุมและป้องกัน การไฟฟ้าฝ่ายผลิตแห่งประเทศไทย



งานติดตั้งและทดสอบอุปกรณ์ระบบควบคุมและป้องกัน การไฟฟ้าฝ่ายผลิตแห่งประเทศไทย



งานก่อสร้างสถานีไฟฟ้า อำเภอ บุณฑริก การไฟฟ้าส่วนภูมิภาค

เริ่มเมื่อปี 2020 เสร็จสิ้นงาน มีนาคม 2022

ก่อสร้างอาคาร คสล.2 ชั้น และ ติดตั้งและทดสอบอุปกรณ์ระบบควบคุมและป้องกันให้กับทาง สฟ. บุณฑริก การไฟฟ้าส่วนภูมิภาค (ไม่รวมจัดหาอุปกรณ์ไฟฟ้า Part E)

ผู้ว่าจ้าง บริษัท เอสซีไอ อิเล็คทริค จำกัด (มหาชน)

ผู้รับจ้างช่วง (ผ่านการรับรองจากทางการไฟฟ้าส่วนภูมิภาค) บริษัท อีโนวา อินทีเกรชั่น จำกัด



งานก่อสร้างสถานีไฟฟ้า อำเภอ บุณฑริก การไฟฟ้าส่วนภูมิภาค

ENOVA



งานก่อสร้างสถานีไฟฟ้า อำเภอ บุณฑริก การไฟฟ้าส่วนภูมิภาค

ENOVA





งานติดตั้ง LBS และติดตั้งระบบควบคุมเข้าใช้งานด้วย
ระบบสกาดำโรงไฟฟ้า Glow SPP 11





งานติดตั้ง LBS และติดตั้งระบบควบคุมเข้าใช้งานด้วย ระบบสกาดำโรงไฟฟ้า Glow SPP 11



งานก่อสร้างระบบจำหน่าย 115kV โรงไฟฟ้าราชโคเจน ไปยัง สวทช.

ก่อสร้างสายส่งแบบแขวนอากาศจำนวน 2 วงจรขนาดสาย AAC 400 sq.mm. ระยะทาง 900 เมตร และก่อสร้างทาวเวอร์สูง 36 เมตรจำนวน 2 ต้น และงาน UG อีก 160 เมตร ขนาดสาย 800 sq.mm. ด้วยวิธี HDD ผู้วางจ้าง โรงไฟฟ้าราชโคเจนเนอเรชั่น จำกัด (ในเครือของ ราช กรุ๊ป)

มูลค่างานก่อสร้าง 52.5 ล้านบาท (ลว .13 พย. 2564) PAC 28 ก.ย. 2564



งานก่อสร้างระบบจำหน่าย 115kV โรงไฟฟ้าราชโคเจน ไปยัง สวทช.



งานก่อสร้างระบบจำหน่าย 115kV โรงไฟฟ้าราชโคเจน ไปยัง สวทช.



งานก่อสร้างระบบจำหน่าย 22kV โรงไฟฟ้า Glow 11 SPP ไปยัง Ecoblue

ก่อสร้างระบบจำหน่ายขนาด 22kV จำนวน 2 วงจร พร้อมด้วยงานติดตั้ง RMU จำนวน 1 ชุด
ผู้ว่าจ้าง โรงไฟฟ้า Glow SPP 11 จำกัด (ในเครือของ GPSC) มูลค่างานก่อสร้าง 8 ล้านบาท



งานก่อสร้างระบบจำหน่าย 22kV โรงไฟฟ้า Glow 11 SPP ไปยัง Ecoblue



งานก่อสร้างสถานีไฟฟ้า 115kV บริษัท อาร์ อี เอ็น เอ็นเนอร์ยี โคราช จำกัด.

เริ่มต้นปี 2021 พฤษภาคม เสร็จสิ้น 2022 พฤษภาคม ก่อสร้างสถานีไฟฟ้าขนาด 115-22kV

1 Line Bay incoming 2 Transformer Bay

ขนาด 50MW จำนวน 2 ชุด มูลค่า 195 ล้านบาท

ผู้ว่าจ้าง บริษัท พีอีเอ อินเทอร์เน็ต จำกัด จำกัด
(เลขที่ จจ.(นพน.) ENV-3/2021)

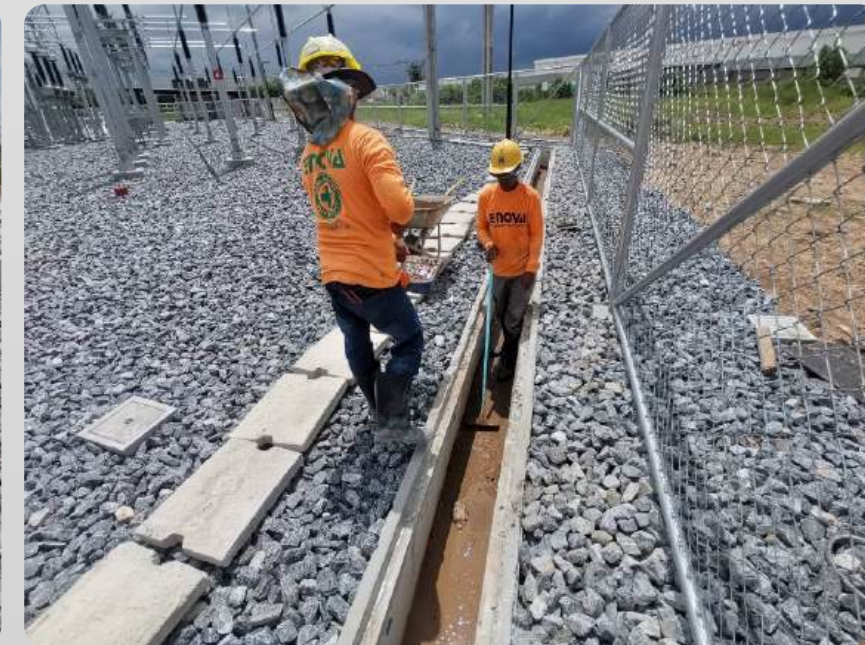
รูปแบบ Main and transfer



งานก่อสร้างสถานีไฟฟ้า 115kV บริษัท อาร์ อี เอ็น เอ็นเนอร์ยี โคราช จำกัด.



งานก่อสร้างสถานีไฟฟ้า 115kV บริษัท อาร์ อี เอ็น เอ็นเนอร์ยี โคราช จำกัด.



งานก่อสร้างสถานีไฟฟ้า 115kV บริษัท อาร์ อี เอ็น เอ็นเนอร์ยี โคราช จำกัด.



งานก่อสร้างสถานีไฟฟ้า 115kV บริษัท อาร์ อี เอ็น เอ็นเนอร์ยี โคราช จำกัด.



งานขยายลานโกสถานีไฟฟ้า สวทช. เพื่อก่อสร้างระบบจำหน่าย 22kV ให้กับ โรงพยาบาลธรรมศาสตร์เฉลิมพระเกียรติ

ก่อสร้างลานโกไฟฟ้าขนาด 115-22kV รูปแบบ Single Bus Single Breaker และหม้อแปลง Power 115/22kV
ขนาด 50MW จำนวน 1 ชุด และระบบจำหน่ายไฟฟ้าใต้ดินด้วยวิธี HDD จำนวน 3 วงจร ระยะทางรวม 3 กิโลเมตร
และ RMU จำนวน 5 ชุด ผู้ว่าจ้าง บริษัท ราชโคเจนเนอเรชั่น จำกัด
(เลขที่ RCO 009/2564)



งานขยายลานโกสถานีไฟฟ้า สวทช. เพื่อก่อสร้างระบบจำหน่าย 22kV
ให้กับ โรงพยาบาลธรรมศาสตร์เฉลิมพระเกียรติ



สัญญาจ้างโครงการก่อสร้างเพื่อขยายสถานีไฟฟ้าย่อยภายในพื้นที่สำนักงานพัฒนาวิทยาศาสตร์และเทคโนโลยีแห่งชาติและก่อสร้างระบบจำหน่ายไฟฟ้า 22 กิโลโวลต์ ไปยัง
โรงพยาบาลธรรมศาสตร์เฉลิมพระเกียรติ

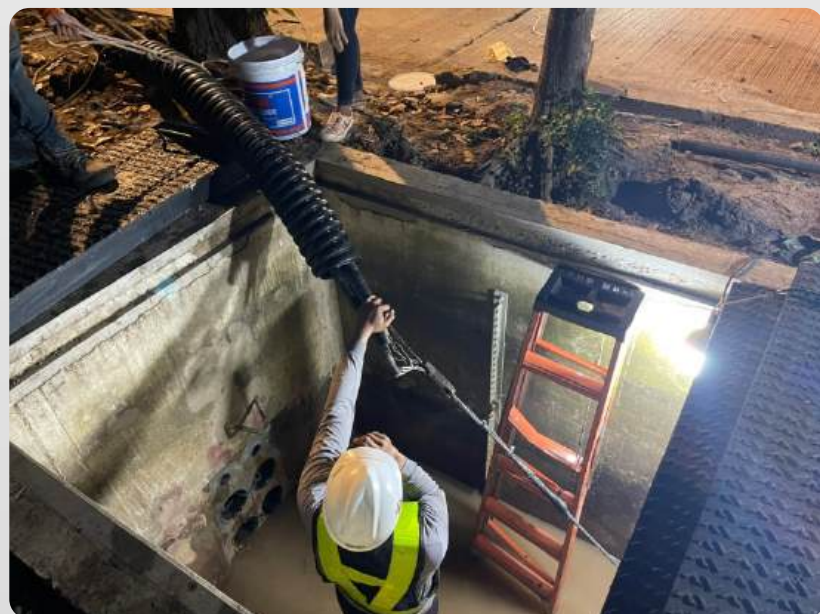
งานขยายลานโกสถानीไฟฟ้า สวทช. เพื่อก่อสร้างระบบจำหน่าย 22kV ให้กับ โรงพยาบาลธรรมศาสตร์เฉลิมพระเกียรติ



งานขยายลานโกสถानीไฟฟ้า สวทช. เพื่อก่อสร้างระบบจำหน่าย 22kV ให้กับ โรงพยาบาลธรรมศาสตร์เฉลิมพระเกียรติ



งานขยายลานโกสถานีไฟฟ้า สวทช. เพื่อก่อสร้างระบบจำหน่าย 22kV ให้กับ โรงพยาบาลธรรมศาสตร์เฉลิมพระเกียรติ



งานขยายลานโกสถานีไฟฟ้า สวทช. เพื่อก่อสร้างระบบจำหน่าย 22kV ให้กับ โรงพยาบาลธรรมศาสตร์เฉลิมพระเกียรติ

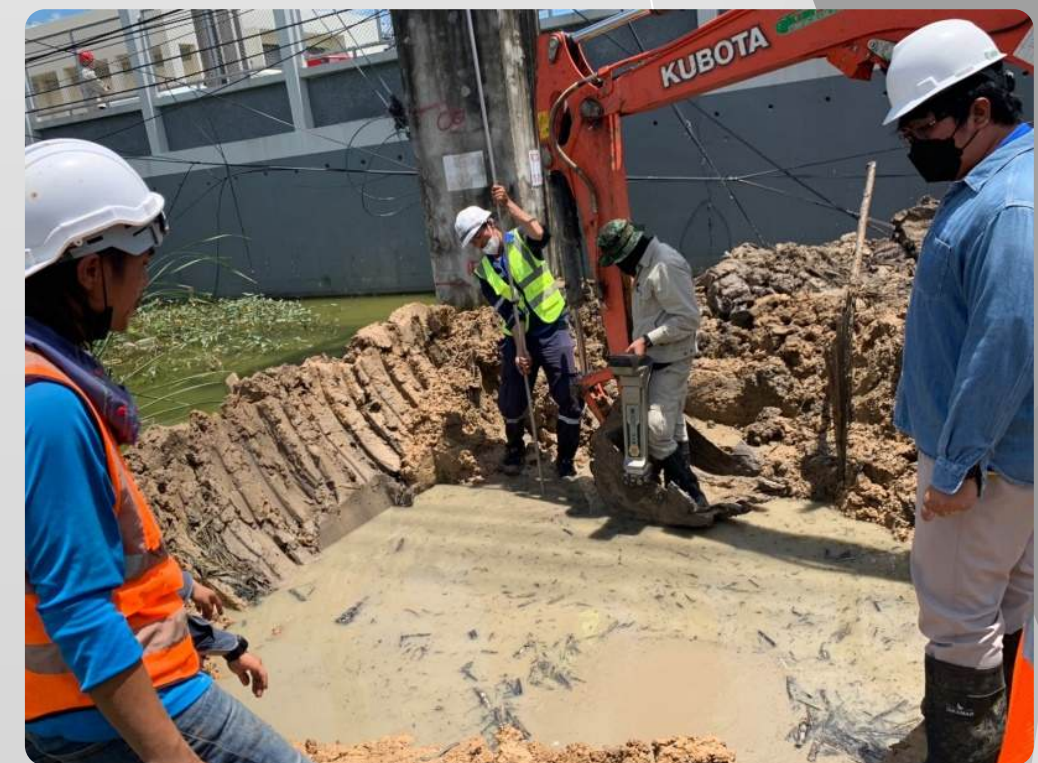


**งานจ้างก่อสร้างเคเบิลใต้ดินระบบ 115 เควี ลอดถนนบริเวณหน้าสถานีไฟฟ้าโรจนะ 2
จังหวัดพระนครศรีอยุธยา และสถานีไฟฟ้าอยุธยา 3 - แยกป่าโมก
จังหวัดพระนครศรีอยุธยา ตามโครงการพัฒนาระบบส่งและจำหน่าย ระยะที่ 2 แผน 2**

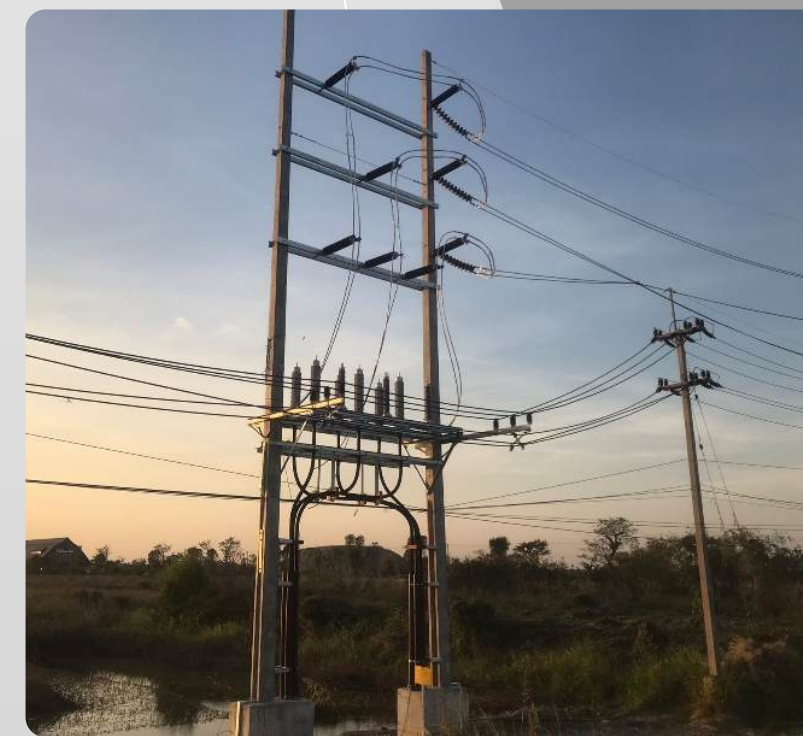
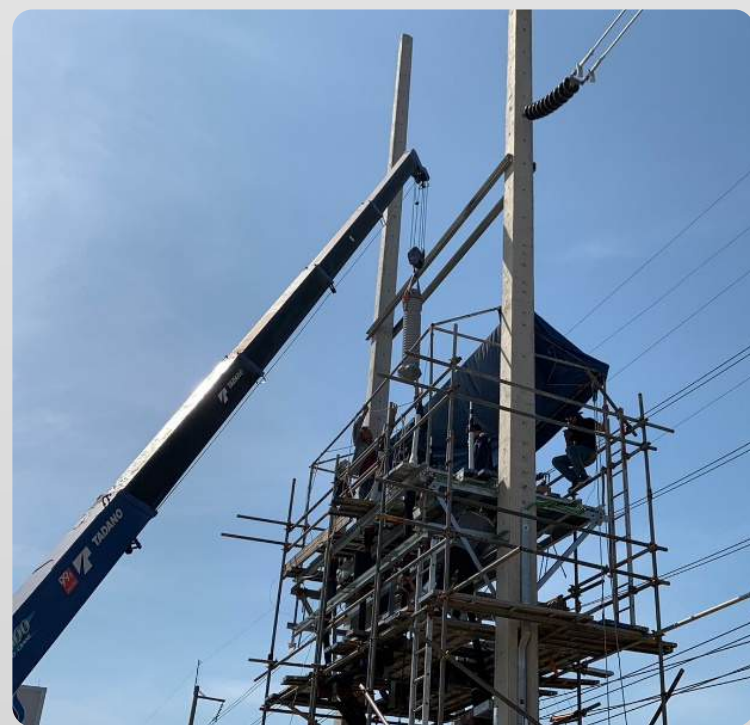
ก่อสร้างชุด Riser UG 115kV SD-UG จำนวน 4 ชุด และ HDD ลอดถนนบริเวณหน้าสถานีไฟฟ้าโรจนะ 2 จังหวัดพระนครศรีอยุธยา และสถานีไฟฟ้าอยุธยา 3 - แยกป่าโมก จังหวัดพระนครศรีอยุธยา มูลค่าโครงการ 21 ล้านบาท



งานจ้างก่อสร้างเคเบิลใต้ดินระบบ 115 เควี ลอดถนนบริเวณหน้าสถานีไฟฟ้าโรจนะ 2
จังหวัดพระนครศรีอยุธยา และสถานีไฟฟ้าอยุธยา 3 - แยกป่าโมก
จังหวัดพระนครศรีอยุธยา ตามโครงการพัฒนาระบบส่งและจำหน่าย ระยะที่ 2 แผน 2



งานจ้างก่อสร้างเคเบิลไต้ดินระบบ 115 เควี ลอดถนนบริเวณหน้าสถานีไฟฟ้าโรจนะ 2
จังหวัดพระนครศรีอยุธยา และสถานีไฟฟ้าอยุธยา 3 - แยกป่าโมก
จังหวัดพระนครศรีอยุธยา ตามโครงการพัฒนาระบบส่งและจำหน่าย ระยะที่ 2 แผน 2



**จ้างก่อสร้างปรับปรุงระบบจำหน่ายไฟฟ้า
 เป็นเคเบิลใต้ดินบริเวณถนนเรืองราษฎร์
 (แยกตลาดเก่า - ตลาดพม่า) จ.ระนอง
 มูลค่าโครงการ 104,490,000.00 บาท
 (อยู่ในระหว่างการลงนามสัญญา
 คาดว่าก่อสร้างแล้วเสร็จ เมษายน 2567)**



การไฟฟ้าส่วนภูมิภาค
 PROVINCIAL ELECTRICITY AUTHORITY

ประกาศการไฟฟ้าส่วนภูมิภาค

เลขที่ PEA-I(S)-๐๗๘/๒๕๖๕

เรื่อง ประกาศผู้ชนะการเสนอราคา ประกวดราคาจ้างก่อสร้างปรับปรุงระบบจำหน่ายไฟฟ้าเป็นเคเบิลใต้ดิน
 บริเวณถนนเรืองราษฎร์ (แยกตลาดเก่า - ตลาดพม่า) จ.ระนอง ด้วยวิธีประกวดราคาอิเล็กทรอนิกส์ (e-bidding)

ตามประกาศ การไฟฟ้าส่วนภูมิภาค เรื่อง ประกวดราคาจ้างก่อสร้างปรับปรุงระบบจำหน่ายไฟฟ้าเป็น
 เคเบิลใต้ดินบริเวณถนนเรืองราษฎร์ (แยกตลาดเก่า - ตลาดพม่า) จ.ระนอง ด้วยวิธีประกวดราคาอิเล็กทรอนิกส์
 (e-bidding) และเอกสารประกวดราคาจ้างด้วยวิธีประกวดราคาอิเล็กทรอนิกส์ (e-bidding) เลขที่ PEA-I(S)-๐๗๘/๒๕๖๕
 ลงวันที่ ๖ กันยายน ๒๕๖๕ นั้น

จ้างก่อสร้างปรับปรุงระบบจำหน่ายไฟฟ้าเป็นเคเบิลใต้ดินบริเวณถนนเรืองราษฎร์ (แยกตลาดเก่า - ตลาดพม่า)
 จ.ระนอง จำนวน ๑ งาน ผู้เสนอราคาที่ชนะการเสนอราคา ได้แก่ ASEFA and ENOVA CONSORTIUM เป็นเงินทั้งสิ้น
 ๑๐๔,๔๙๐,๐๐๐.๐๐ บาท (หนึ่งร้อยสี่ล้านสี่แสนเก้าหมื่นบาทถ้วน) รวมภาษีมูลค่าเพิ่มและภาษีอื่น ค่าขนส่ง
 ค่าจดทะเบียน และค่าใช้จ่ายอื่นๆ ทั้งปวง

ประกาศ ณ วันที่ ๑๓ ธันวาคม ๒๕๖๕

(นายวรุฒิ องค์กรานันท์)

ผู้อำนวยการกองสนับสนุนงานก่อสร้าง

การไฟฟ้าส่วนภูมิภาค

จ้างก่อสร้างงานก่อสร้างสายส่งระบบ 115 เควี
แยกหนองจาน - แยกห้วยบง จ.สระบุรี
งบ โครงการพัฒนาระบบส่งและจำหน่าย
ระยะที่ 2 แผน 2 มูลค่าโครงการ 58,850,000.00 บาท
(อยู่ในระหว่างการลงนามสัญญา
คาดว่าจะก่อสร้างแล้วเสร็จ พฤษภาคม 2567)



การไฟฟ้าส่วนภูมิภาค
 PROVINCIAL ELECTRICITY AUTHORITY

ประกาศการไฟฟ้าส่วนภูมิภาค
เลขที่ PEA-TDDP.๒(F)-๐๒๓/๒๕๖๕

เรื่อง ประกาศผู้ชนะการเสนอราคา ประกวดราคาจ้างก่อสร้างงานก่อสร้างสายส่งระบบ ๑๑๕ เควี
แยกหนองจาน - แยกห้วยบง จ.สระบุรี งบ โครงการพัฒนาระบบส่งและจำหน่าย ระยะที่ ๒ แผน ๒
ด้วยวิธีประกวดราคาอิเล็กทรอนิกส์ (e-bidding)

ตามประกาศ การไฟฟ้าส่วนภูมิภาค เรื่อง ประกวดราคาจ้างก่อสร้างงานก่อสร้างสายส่งระบบ ๑๑๕ เควี
 แยกหนองจาน - แยกห้วยบง จ.สระบุรี งบ โครงการพัฒนาระบบส่งและจำหน่าย ระยะที่ ๒ แผน ๒ ด้วยวิธีประกวด
 ราคาอิเล็กทรอนิกส์ (e-bidding) และเอกสารประกวดราคาจ้างด้วยวิธีประกวดราคาอิเล็กทรอนิกส์ (e-bidding)
 เลขที่ PEA-TDDP.๒(F)-๐๒๓/๒๕๖๕ ลงวันที่ ๖ กันยายน ๒๕๖๕ นั้น

การจ้างงาน จำนวน ๑ งาน ผู้เสนอราคาที่ชนะการเสนอราคา ได้แก่ บริษัท อีโนวา อินทิเกรชั่น จำกัด
 ซึ่งเป็นผู้เสนอราคาต่ำสุด เป็นเงินทั้งสิ้น ๕๘,๘๕๐,๐๐๐.๐๐ บาท (ห้าสิบบแปดล้านแปดแสนห้าหมื่นบาทถ้วน)
 รวมภาษีมูลค่าเพิ่มและภาษีอื่น ค่าขนส่ง ค่าจดทะเบียน และค่าใช้จ่ายอื่นๆ ทั้งปวง

ประกาศ ณ วันที่ ๑๒ มกราคม พ.ศ. ๒๕๖๖

(นายวรุฒิ องค์กรานนท์)
 ผู้อำนวยการกองสนับสนุนงานก่อสร้าง
 การไฟฟ้าส่วนภูมิภาค

ก่อสร้างระบบหม้อแปลงชนิดจุ่มน้ำระบบ 22 kv และ 24 kv (Submersible Transformer) บริเวณถนนอังรีดูนังค์ สยามแสควร์ และ พระธาตุศรีสองรัก จังหวัดเลย



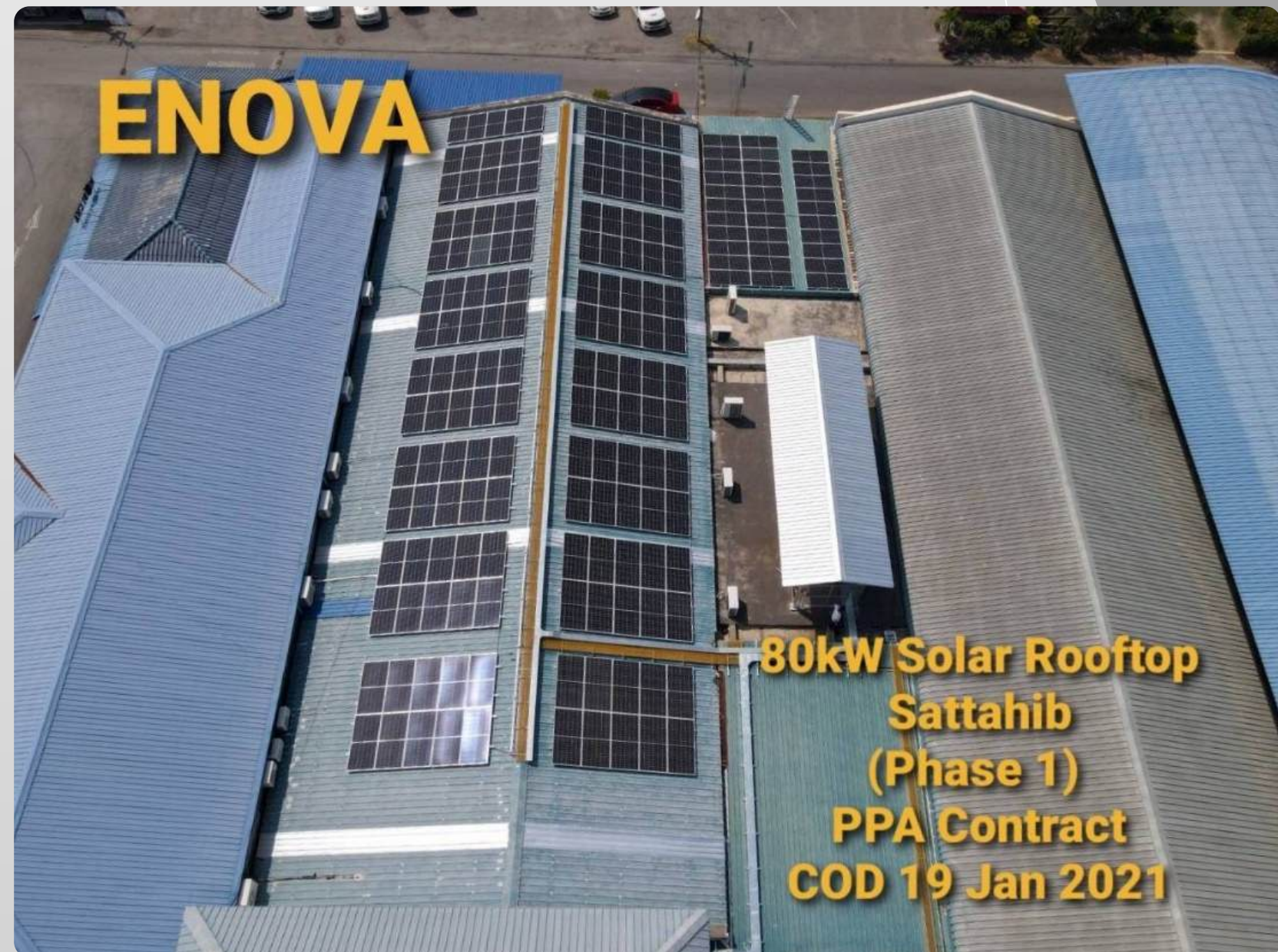
ก่อสร้างระบบหม้อแปลงชนิดจุ่มน้ำระบบ 22 kv และ 24 kv (Submersible Transformer) บริเวณถนนอังรีดูนังค์ สยามแสควร์ และ พระธาตุศรีสองรัก จังหวัดเลย



ก่อสร้างระบบหม้อแปลงชนิดจุ่มน้ำระบบ 22 kv และ 24 kv (Submersible Transformer) บริเวณถนนอังรีดูนังค์ สยามแสควร์ และ พระธาตุศรีสองรัก จังหวัดเลย



ติดตั้งระบบผลิตไฟฟ้าจากพลังงานแสงอาทิตย์ แบบติดตั้งบนหลังคา ขนาดกำลังการผลิต 240 กิโลวัตต์ให้กับกองกิจการไฟฟ้าทหารเรือสัตหีบ



การไฟฟ้าส่วนภูมิภาคร่วมลงนามสัญญาซื้อขายไฟฟ้าจำหน่ายไฟฟ้าให้เขตเศรษฐกิจพิเศษเมียวดี สาธารณรัฐแห่งสหภาพเมียนมา

การซื้อขายไฟฟ้าระหว่างการไฟฟ้าส่วนภูมิภาค บริษัท NNO และบริษัท Enova มีจุดซื้อขายไฟฟ้าฝั่งไทยตั้งอยู่บริเวณสะพานมิตรภาพไทย – เมียนมา แห่งที่ 2 บ้านวังตะเคียน ตำบลท่าสายลวด อำเภอแม่สอด จังหวัดตากและฝั่งเมียนมาตั้งอยู่บริเวณจังหวัดเมียวดี รัฐกะเหรี่ยง โดยจะนำไฟฟ้าไปใช้ในเขตเศรษฐกิจพิเศษเมียวดี ความต้องการพลังไฟฟ้าสูงสุด 5 เมกะวัตต์



เปิดตัว บริษัท พีอีเอ อินเทลลิเจนซ์ เทคโนโลยี จำกัด ระหว่างการไฟฟ้าส่วนภูมิภาค
กับบริษัท พีอีเอ อินเทลลิเจนซ์ เทคโนโลยี จำกัด ณ อาคาร LED สำนักงานใหญ่
การไฟฟ้าส่วนภูมิภาค ดำเนินธุรกิจเกี่ยวกับนวัตกรรมบริการด้าน Smart Home
ที่มีชื่อว่า PEA ihapm ซึ่งบริษัท พีอีเอ อินเทลลิเจนซ์ เทคโนโลยี จำกัดเป็นบริษัทร่วมทุน
ระหว่าง บริษัท อีโนวา อินทิเกรชั่น จำกัด กับ PEA ENCOM และพันธมิตร



ดำเนินธุรกิจเกี่ยวกับนวัตกรรมบริการด้าน Smart Home ที่มีชื่อว่า PEA ihapm
ซึ่งบริษัท พีอีเอ อินเทลลิเจนท์ เทคโนโลยี จำกัด เป็นบริษัทร่วมทุนระหว่าง
บริษัท อีโนวา อินทิเกรชั่น จำกัด กับ PEA ENCOM และพันธมิตร



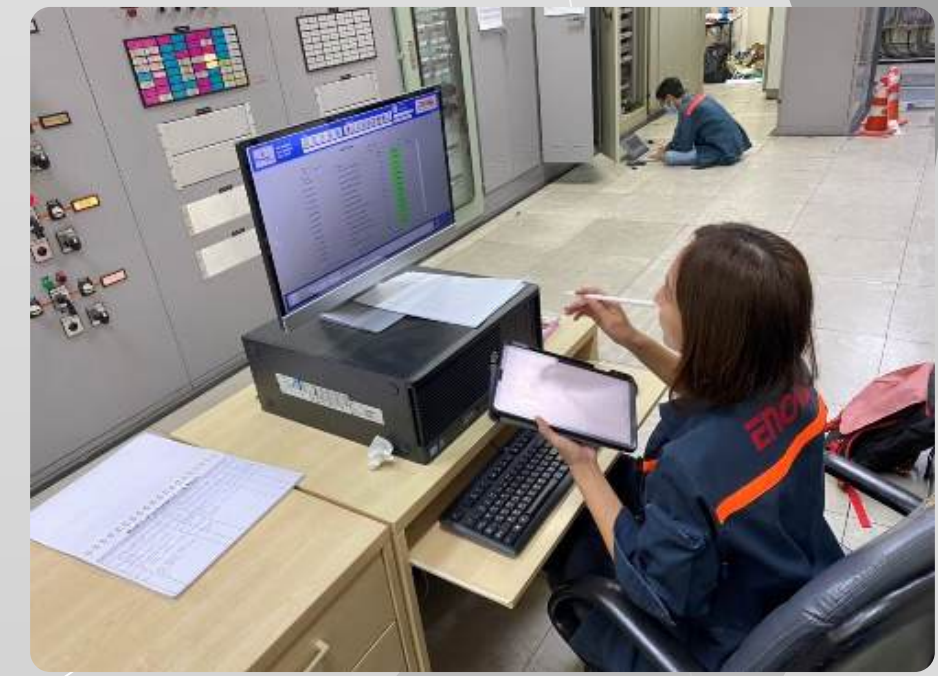
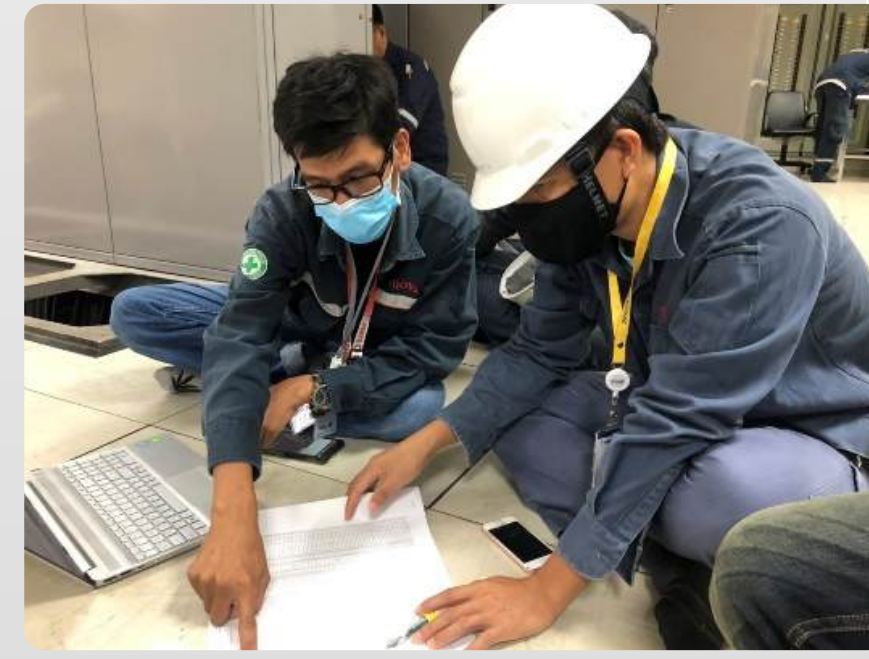
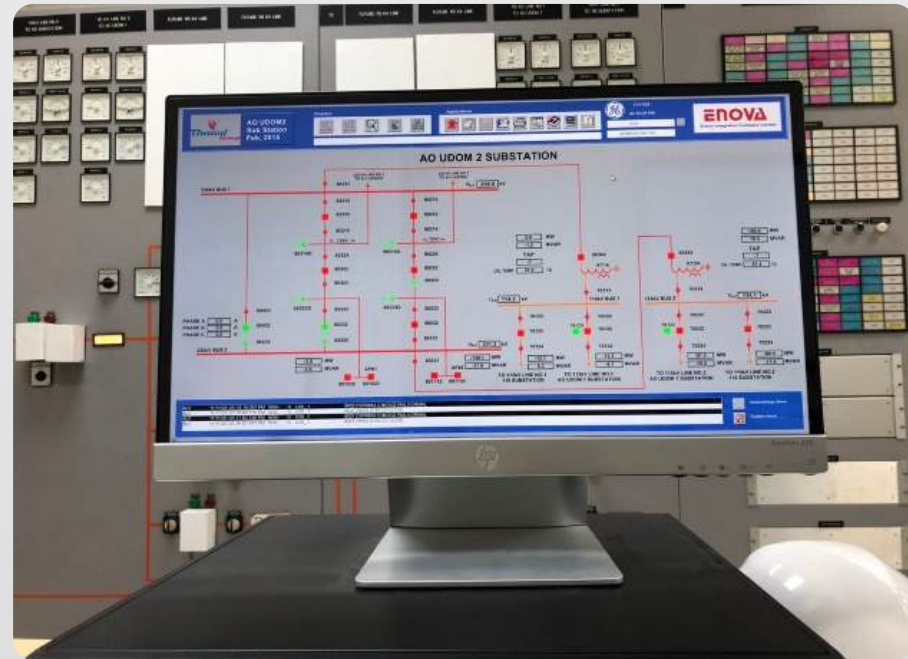
ลงนามบันทึกความเข้าใจในการศึกษาสำรวจความเป็นไปได้ในการลงทุนระบบ Microgrid และโครงการที่เกี่ยวข้องด้านสาธารณูปโภค แขวง อุดมไชย สปป.ลาว



การไฟฟ้านครหลวง (Metropolitan Electricity Authority) ซื้อพร้อมติดตั้งระบบ SCADA ส่วนต่อขยาย จำนวน 1 ระบบ



Thaioil Substation AO UDOM 230 ; SCADA and RTU System



Thaioil Substation AO UDOM 231 ; SCADA and RTU System



Thaioil Substation 116 ; Remote Terminal Unit System



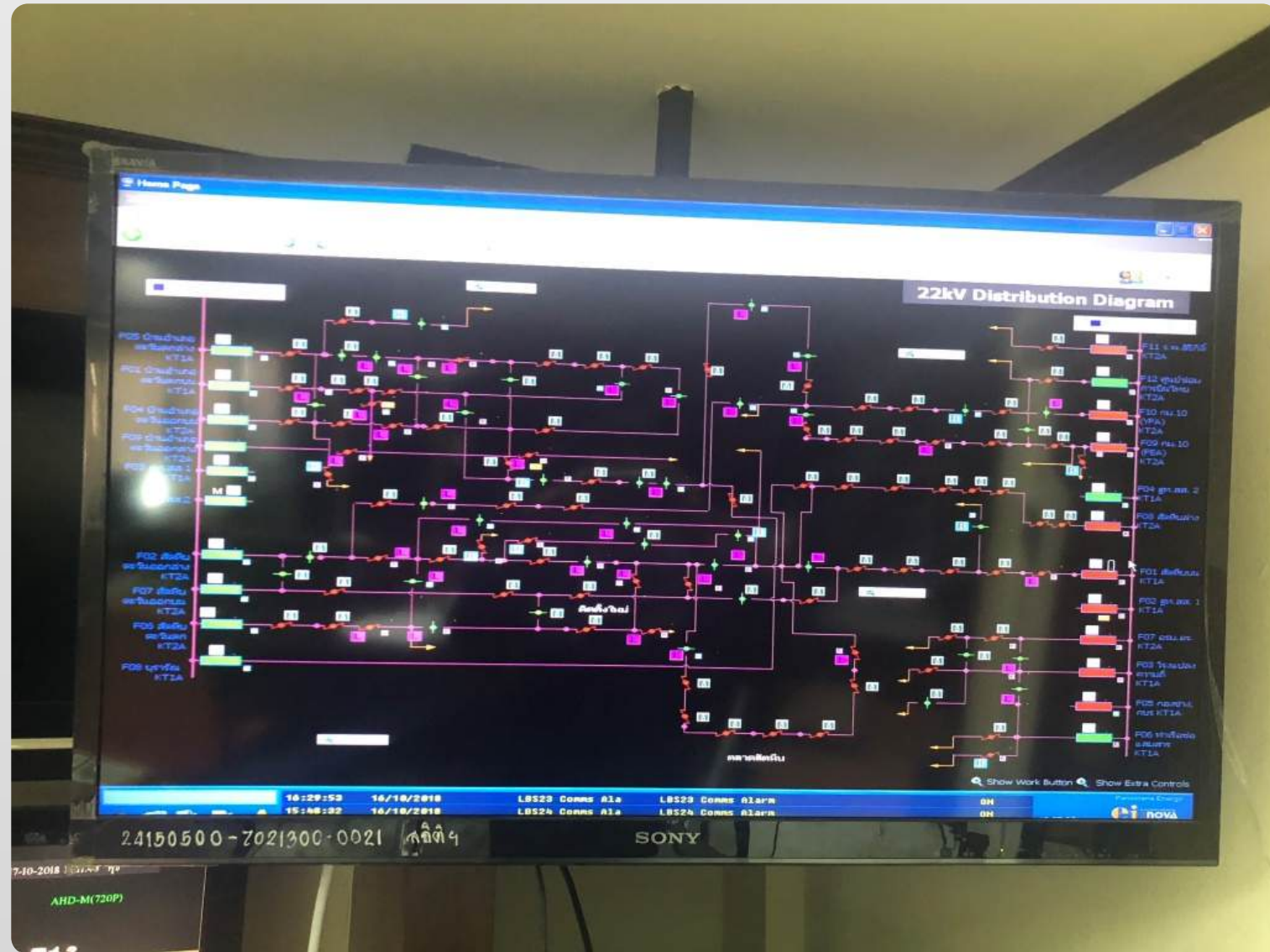
GHECO-ONE COMPANY LIMITED ; SCADA and RTU System



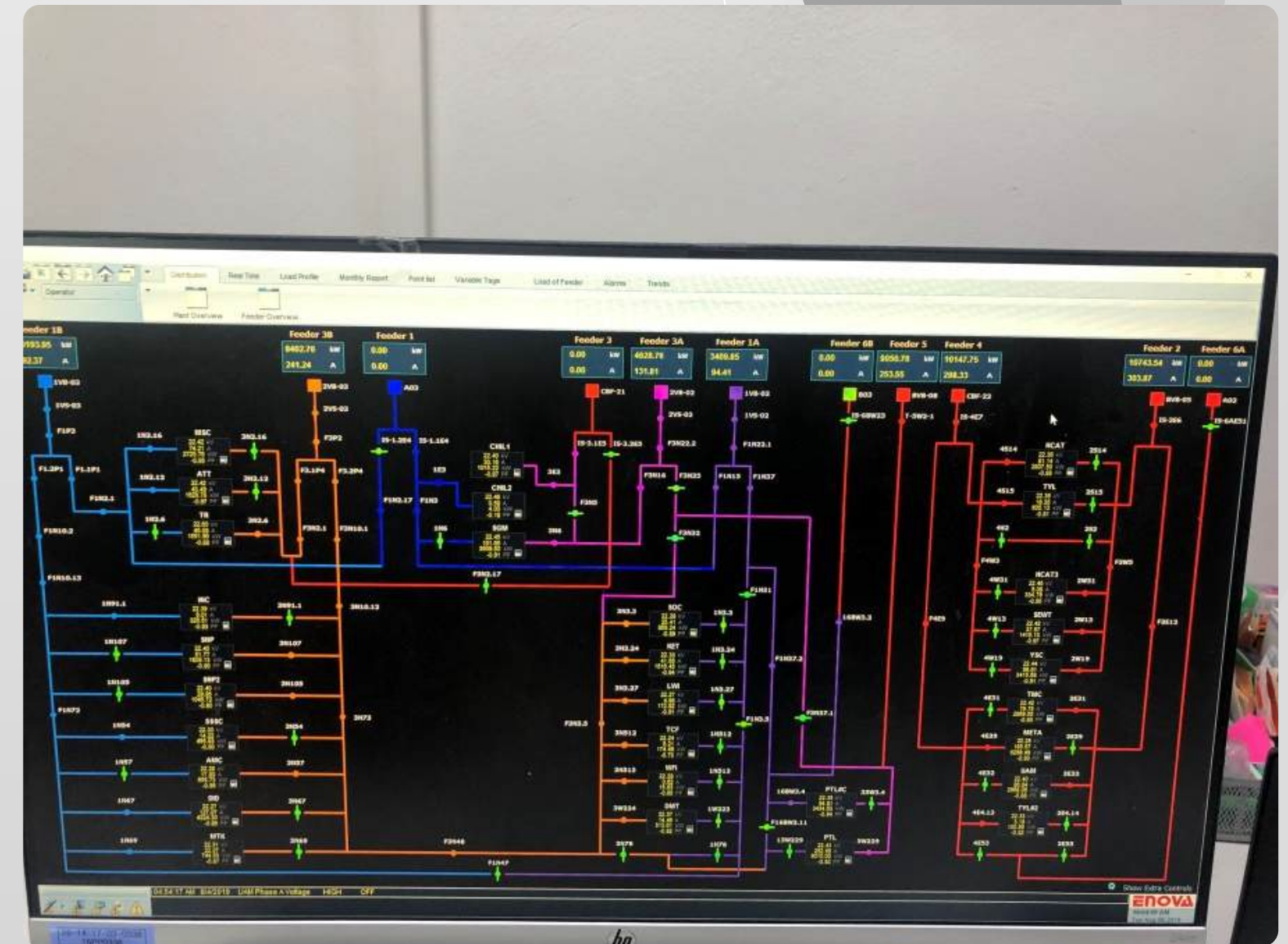
RPCL Power Company limited ; Remote Terminal Unit System



สำนักงานกิจการไฟฟ้า สวัสดิการสัมปทาน กองทัพเรือ



Glow SPP 11 Co.,Ltd. งานติดตั้งระบบจำหน่าย 22 kV



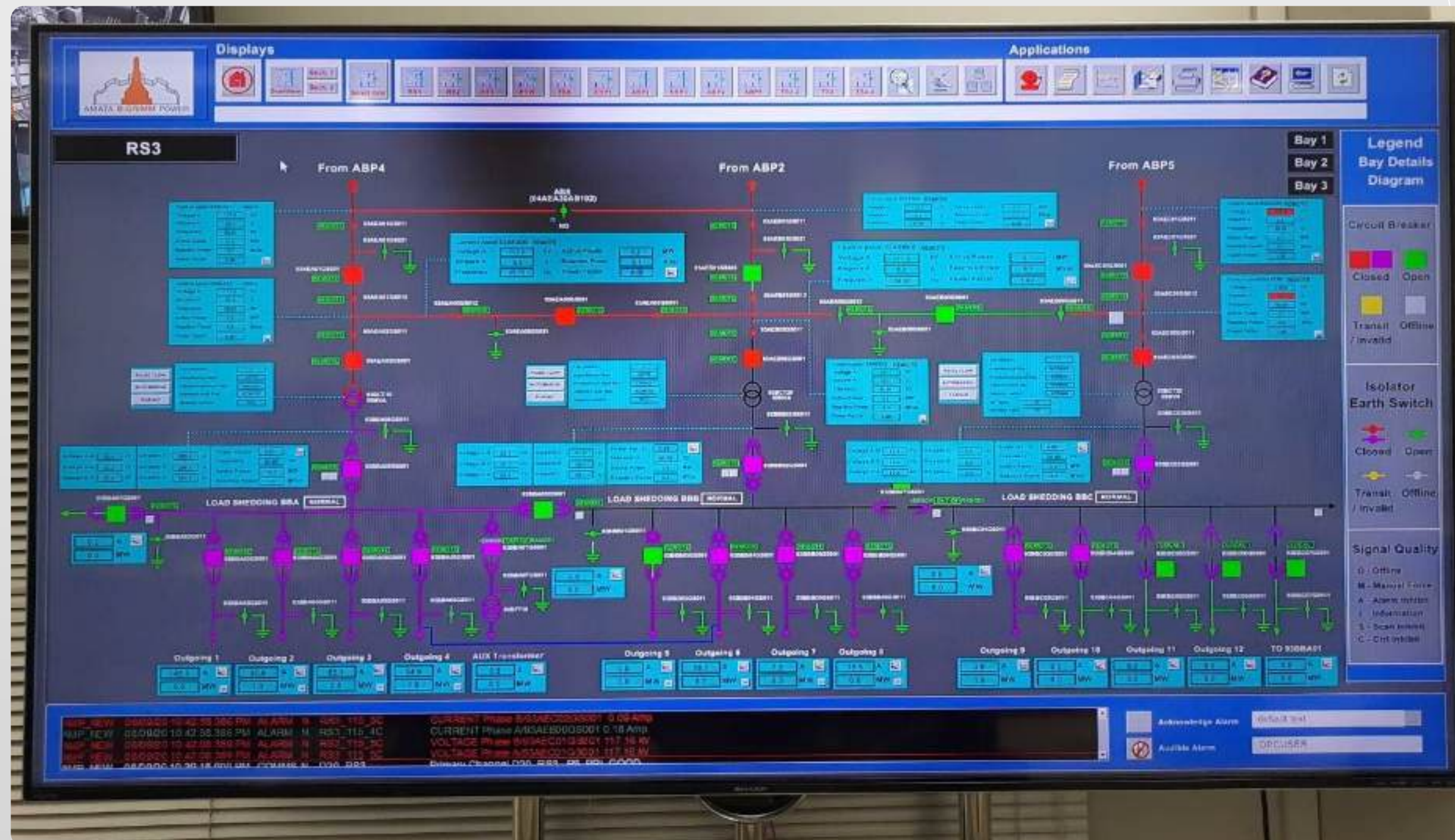
บริษัท มิตรผล ไบโอ-แพาเวอร์ จำกัด (ไทย) ; Remote Terminal Unit System



Glow SPP3 115kV ; Remote Terminal Unit System



Amata B.Grimm Power



SCADA Amata B.Grimm Power

Amata B.Grimm Remote Substation 1 (RS1)



Amata B.Grimm Remote Substation 2 (RS2)



Amata B.Grimm Remote Substation 3 (RS3)



BLCP Power ; Remote Terminal Unit System



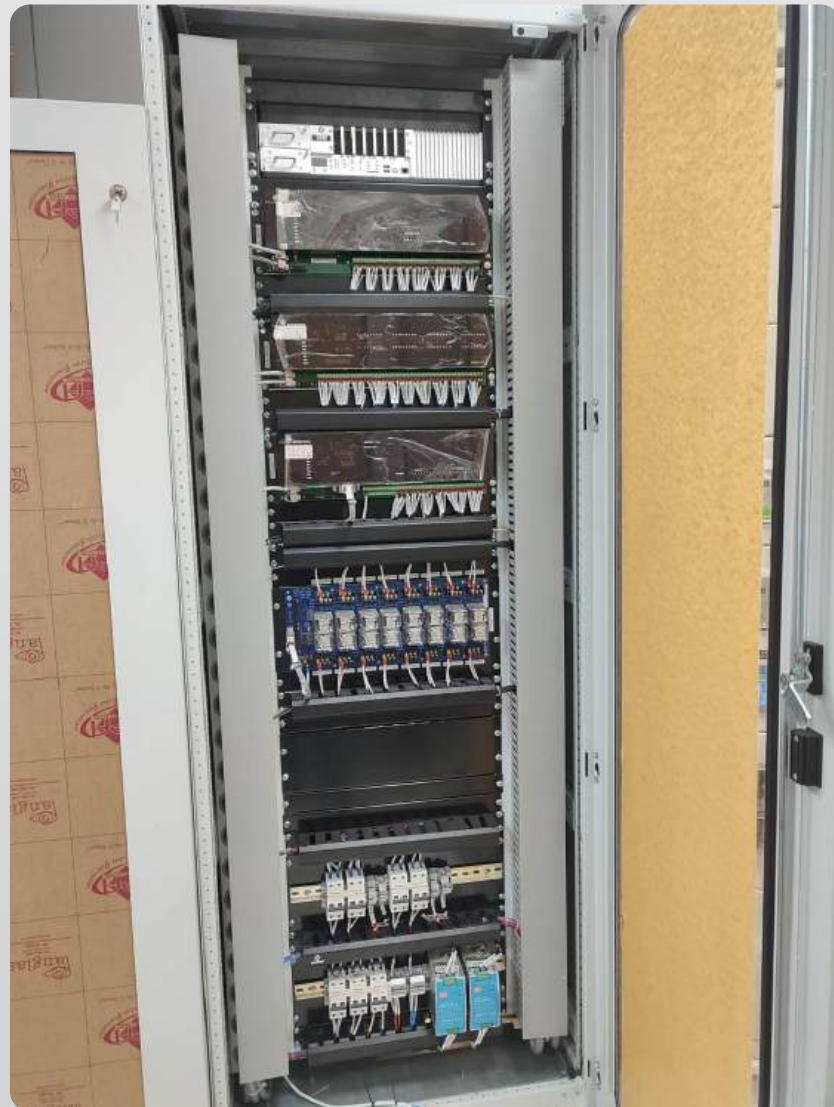
MEA Telecontrol Device ; ข่ายและติดตั้งระบบควบคุม ระบบจำหน่ายระยะไกล จำนวน 200 ชุด



PEA FDCU และ Cellular Router สำหรับอุปกรณ์โหลดเบรกสวิตช์ชนิด SF6 ในเขตพื้นที่ 3 จังหวัดชายแดนใต้และ 5 อำเภอของจังหวัดสงขลา จำนวน 83 ชุด



**B.Grimm Power (AIE-MTP) Mabtaphut, Rayong ; Supplying, installing
and commissioning test for EGAT of Remote Terminal Unit System (RTU)
for AIE-MTP 1&2 Power Plant Project**



ENOVA

THANK YOU