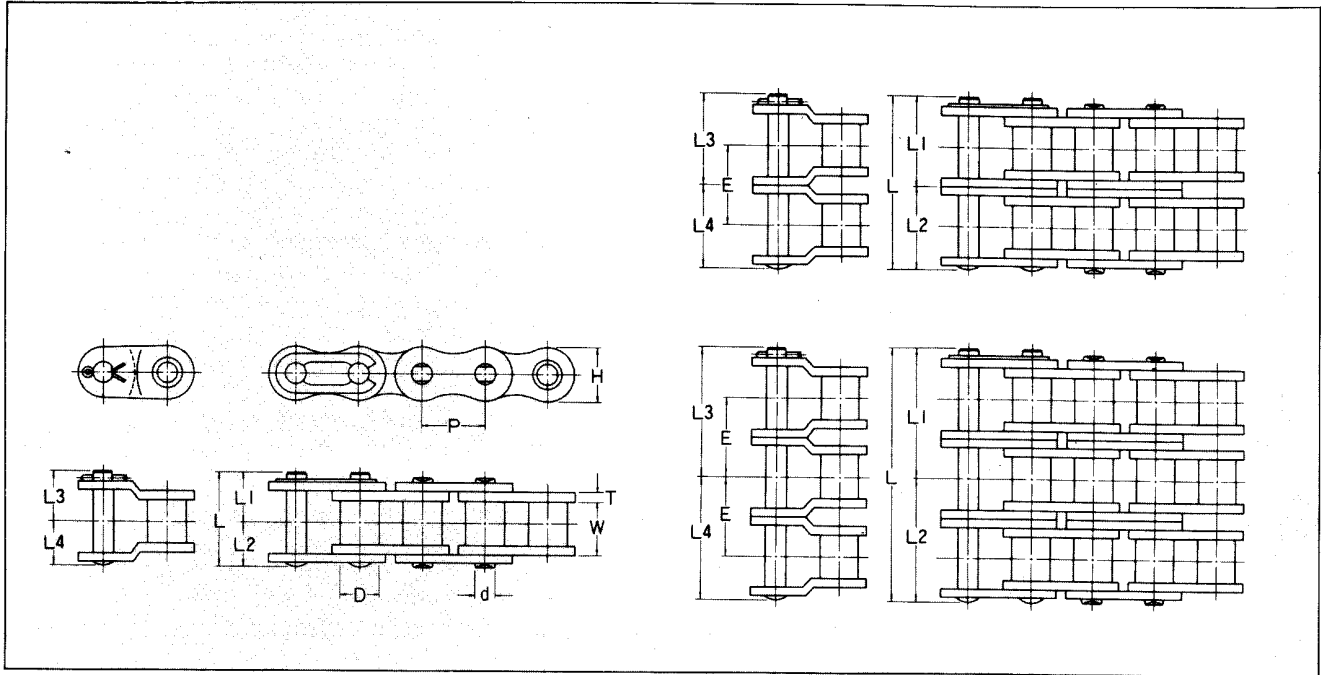




# ANSI ローラチェーン

ローラチェーンは、ローラリンクとそれを連結するピンリンクとにより構成されています。ローラリンクは、自由に回転するローラを嵌めた2個のブッシュをローラリンクプレートに圧入して結合したもので、さらに、このローラリンクをピンリンクプレートとピンで交互

に結合して鎖状にしたものがローラチェーンです。ピンの形式にはピンの両端をリベットしたもの、一端を割ピンでとめたものがあります。H.K.H 80以下はリベット形、H.K.H 100以上は割ピン形が標準です。

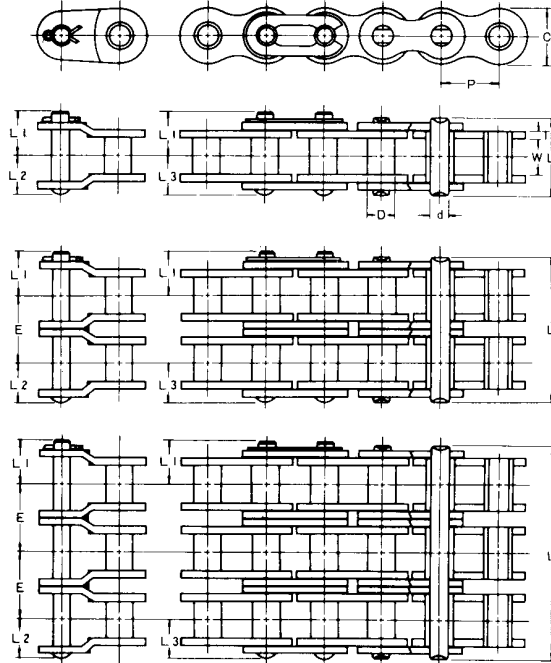


■各部寸法表

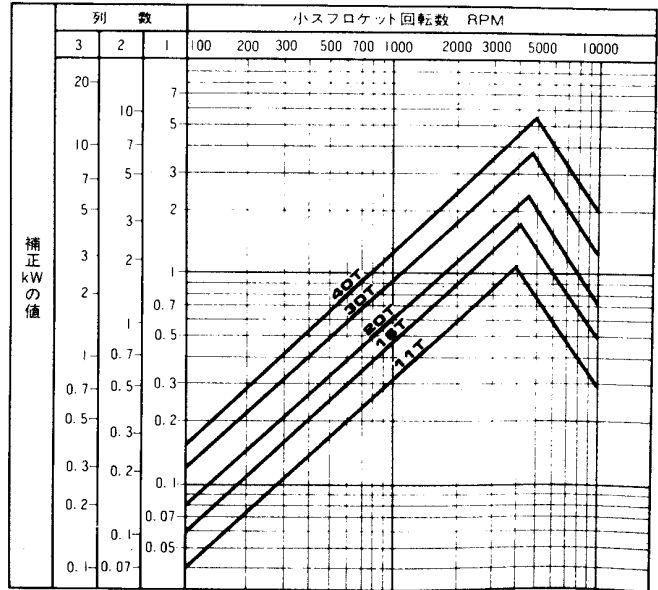
チェーン 番号	ピッチ P	ローラ 径 D	ローラ リンク 内幅 W	ローラ リンク プレート 幅 H	リンク プレート 厚	ピン径 d	ピン長 L	寸法	寸法	寸法	寸法	横 ピッチ E	平均 破断 強度 (kgf)	(参考値) 許荷重 (kgf)	概略 重量 (kg/m)
					T			L1	L2	L3	L4				
H.K.H 35	9.525	5.08	4.8	9.0	1.25	3.58	11.7	6.7	6.1	6.7	6.4	10.1	1180	190	0.36
H.K.H 35-2							21.9	11.75	11.15	11.75	11.45		2360	320	0.70
H.K.H 35-3							32	16.8	16.2	16.8	16.5		3540	470	1.03
H.K.H 40	12.70	7.94	7.95	12.0	1.50	3.96	16.1	9.7	8.1	10.2	8.1	14.4	1950	390	0.66
H.K.H 40-2							30.5	16.9	15.3	17.4	15.3		3900	660	1.30
H.K.H 40-3							45	24.1	22.5	24.6	22.5		5850	970	1.94
H.K.H 50	15.875	10.16	9.55	15.0	2.00	5.08	20.3	12.1	10.4	12.1	10.4	18.1	3250	630	1.08
H.K.H 50-2							38.4	21.15	19.45	21.15	19.45		6500	1070	2.13
H.K.H 50-3							56.6	30.2	28.5	30.2	28.5		9750	1570	3.18
H.K.H 60	19.05	11.91	12.7	18.0	2.40	5.95	25.4	14.7	12.7	15.2	12.7	22.8	4500	950	1.6
H.K.H 60-2							48.2	26.1	24.1	26.6	24.1		9000	1610	3.1
H.K.H 60-3							71.1	37.5	35.5	38	35.5		13500	2370	4.6
H.K.H 80	25.40	15.88	15.9	24.0	3.20	7.94	32.7	18.8	16.3	19.3	16.3	29.3	8000	1500	2.7
H.K.H 80-2							62.1	33.45	30.95	33.95	33.95		16000	2550	5.3
H.K.H 80-3							91.4	48.1	45.6	48.6	45.6		24000	3750	7.9
H.K.H 100	31.75	19.05	19.15	30.0	4.00	9.53	43.1	23.1	20	23.1	23.1	35.8	12200	2300	4.1
H.K.H 100-2							78.9	41	37.9	41	41		24400	3910	8.1
H.K.H 100-3							114.7	58.9	55.8	58.9	58.9		36600	5750	12.2
H.K.H 120	38.10	22.23	25.55	36.0	4.80	11.11	53.5	28.4	25.1	28.4	28.4	45.4	16800	3300	6.0
H.K.H 120-2							98.9	51.1	47.8	51.1	51.1		33600	5610	11.9
H.K.H 120-3							144.3	73.8	70.5	73.8	73.8		50400	8250	17.7
H.K.H 140	44.45	25.40	25.50	42.0	5.60	12.70	58.9	31.8	27.1	31.8	31.8	48.9	22100	4400	7.7
H.K.H 140-2							107.8	56.25	51.55	56.25	56.25		44200	7480	15.1
H.K.H 140-3							156.7	80.7	76	80.7	80.7		66300	11000	22.6
H.K.H 160	50.80	28.58	31.90	47.0	6.40	14.29	69.1	36.9	32.2	36.9	36.9	58.5	27300	5500	9.9
H.K.H 160-2							127.6	66.15	61.45	66.15	66.15		54600	9350	19.6
H.K.H 160-3							186.1	95.4	90.7	95.4	95.4		81900	13750	29.3
H.K.H 200	63.50	39.68	38.20	58.0	8.00	19.84	85.3	45.3	40	45.3	45.3	71.6	46000	7200	16.5
H.K.H 200-2							156.9	81.1	75.8	81.1	81.1		92000	12240	32.5
H.K.H 200-3							228.5	116.9	111.6	116.9	116.9		138000	18000	48.6



# 25(ピッチ6.35mm) J I Sシリーズ



■伝動能力図表



■各部寸法表

チェーン番号	J I S番号	ピッチ P	ブシュ径 D	ローラリンク内幅 W	ローラリンクプレート幅 C	リンクプレート厚さ T	ピン径 d	ピン長 L	寸法 L1	寸法 L2	寸法 L3	横ピッチ E	投影面積 (mm <sup>2</sup> )	J I S破強度 (kg f)	平均破強度 (kg f)	(参考値) 許容荷重 (kg f)	概略重量 (kg/m)
H.K.H 25	25	6.35	3.3	3.2	5.85	0.75	2.30	7.5	4.8	4.1	3.9	6.4	11.3	360	480	70	0.13
H.K.H 25-2	25-2							14.0									
H.K.H 25-3	25-3							20.6									
H.K.H 25-4	25-4							27.0									

注) 1.このチェーンはローラのないブシュドチェーンです。 2.ピン頭部の形状はリベット形です。

■伝動能力表

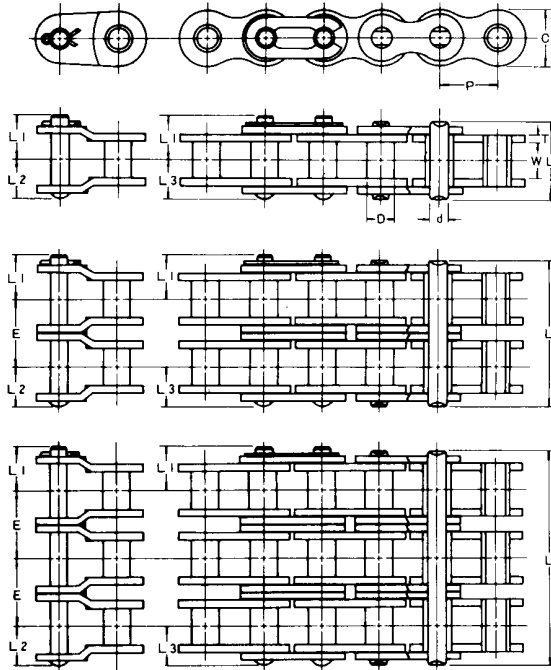
<単位kW>

小スプロケット歯数	小スプロケット回転数 RPM																			
	100	500	900	1200	1800	2500	3000	3500	4000	4500	5000	5500	6000	6500	7000	7500	8000	8500	9000	10000
11	0.04	0.17	0.29	0.38	0.54	0.73	0.86	0.99	1.03	0.86	0.74	0.64	0.56	0.50	0.44	0.40	0.36	0.33	0.30	0.26
12	0.04	0.19	0.32	0.41	0.59	0.80	0.94	1.08	1.17	0.98	0.84	0.73	0.64	0.57	0.51	0.46	0.41	0.38	0.35	0.30
13	0.05	0.20	0.35	0.45	0.65	0.87	1.03	1.18	1.32	1.11	0.95	0.82	0.72	0.64	0.57	0.52	0.47	0.43	0.39	0.33
14	0.05	0.22	0.38	0.49	0.70	0.94	1.11	1.28	1.44	1.24	1.06	0.92	0.80	0.71	0.64	0.58	0.52	0.48	0.44	0.37
15	0.06	0.24	0.41	0.53	0.76	1.02	1.20	1.38	1.55	1.37	1.17	1.02	0.89	0.79	0.71	0.64	0.58	0.53	0.49	0.41
16	0.06	0.26	0.43	0.56	0.81	1.09	1.29	1.48	1.67	1.51	1.29	1.12	0.98	0.87	0.78	0.70	0.64	0.58	0.53	0.46
17	0.06	0.27	0.46	0.60	0.87	1.16	1.37	1.58	1.78	1.66	1.41	1.23	1.08	0.95	0.85	0.77	0.70	0.64	0.59	0.50
18	0.07	0.29	0.49	0.64	0.92	1.24	1.46	1.68	1.89	1.81	1.54	1.34	1.17	1.04	0.93	0.84	0.76	0.70	0.64	0.55
19	0.07	0.31	0.52	0.68	0.98	1.31	1.55	1.78	2.00	1.96	1.67	1.45	1.27	1.13	1.01	0.91	0.83	0.75	0.69	0.59
20	0.08	0.33	0.55	0.72	1.03	1.39	1.64	1.88	2.12	2.11	1.81	1.56	1.37	1.22	1.09	0.98	0.89	0.81	0.75	0.64
21	0.08	0.34	0.58	0.76	1.09	1.46	1.72	1.98	2.23	2.28	1.94	1.68	1.48	1.31	1.17	1.06	0.96	0.88	0.80	0.69
22	0.08	0.36	0.61	0.79	1.14	1.54	1.81	2.08	2.35	2.44	2.08	1.81	1.58	1.41	1.26	1.13	1.03	0.94	0.86	0.74
23	0.09	0.38	0.64	0.83	1.20	1.61	1.90	2.19	2.46	2.61	2.23	1.93	1.69	1.50	1.34	1.21	1.10	1.00	0.92	0.79
24	0.09	0.40	0.67	0.87	1.26	1.69	1.99	2.29	2.58	2.78	2.37	2.06	1.81	1.60	1.43	1.29	1.17	1.07	0.98	0.84
25	0.10	0.41	0.70	0.91	1.31	1.77	2.08	2.39	2.70	2.96	2.52	2.19	1.92	1.70	1.52	1.37	1.25	1.14	1.04	0.89
26	0.10	0.43	0.73	0.95	1.37	1.84	2.17	2.49	2.81	3.13	2.68	2.32	2.04	1.81	1.62	1.46	1.32	1.21	1.11	0.95
28	0.11	0.47	0.80	1.03	1.49	2.00	2.35	2.70	3.05	3.39	2.99	2.59	2.28	2.02	1.81	1.63	1.48	1.35	1.24	1.06
30	0.12	0.51	0.86	1.11	1.60	2.15	2.53	2.91	3.28	3.65	3.32	2.87	2.52	2.24	2.00	1.81	1.64	1.50	1.37	1.17
32	0.13	0.54	0.92	1.19	1.72	2.31	2.72	3.12	3.52	3.91	3.65	3.17	2.78	2.47	2.21	1.99	1.81	1.65	1.51	1.29
35	0.14	0.60	1.01	1.31	1.89	2.54	2.99	3.44	3.88	4.31	4.18	3.62	3.18	2.82	2.52	2.28	2.07	1.89	1.73	1.48
40	0.16	0.69	1.17	1.52	2.18	2.93	3.46	3.97	4.48	4.98	5.11	4.43	3.88	3.45	3.08	2.78	2.52	2.30	2.11	1.81
潤滑形式	I			II				III			IV									

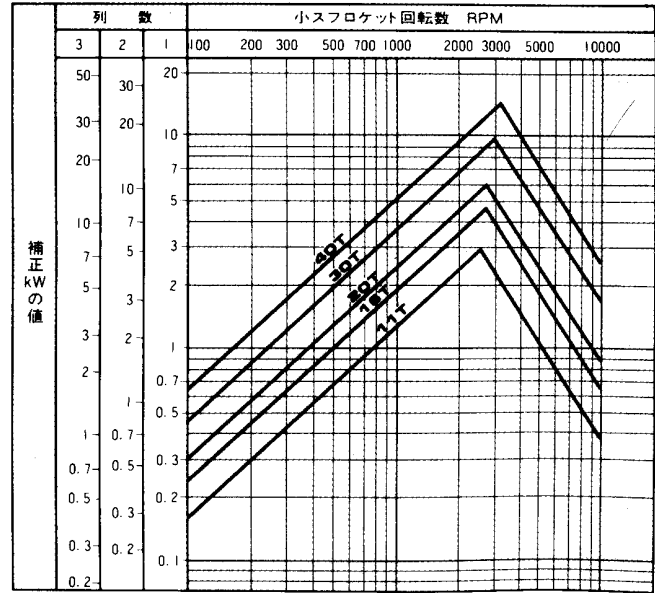
注) 1.多列チェーンの伝動kW数は、本表のkW数に多列係数(46頁記載)を乗じてご使用ください。  
2.潤滑形式については、48頁の潤滑形式と給油方法の項をご参照ください。



# 35(ピッチ9.525mm) J I S シリーズ



■伝動能力図表



■各部寸法表

チェーン 番号	J I S 番号	ピッチ P	アシュ 径 D	ローラ リンク 内幅 W	ローラ リンク プレート 幅 C	リンク プレート 厚さ T	ピン径 d	ピン長 L	寸法 L1	寸法 L2	寸法 L3	横 ピッチ E	投軸 面積 (mm <sup>2</sup> )	影受 面積 (kg f)	J I S 破断 強度 (kg f)	平均 破断 強度 (kg f)	(参考) 許容 荷重 (kg f)	概略 重量 (kg/m)
H.K.H 35	35							11.7					26.9	800	1,180	190	0.36	
H.K.H 35-2	35-2							21.9					53.8	1,600	2,360	320	0.70	
H.K.H 35-3	35-3	9.525	5.08	4.8	9.0	1.25	3.58	32.0	6.7	6.4	6.1	10.1	80.7	2,400	3,540	470	1.03	
H.K.H 35-4	35-4							42.1					107.6	3,200	4,720	620	1.37	

注) 1. このチェーンはローラのないブジュドチェーンです。 2. ピン頭部の形状はリベット形です。

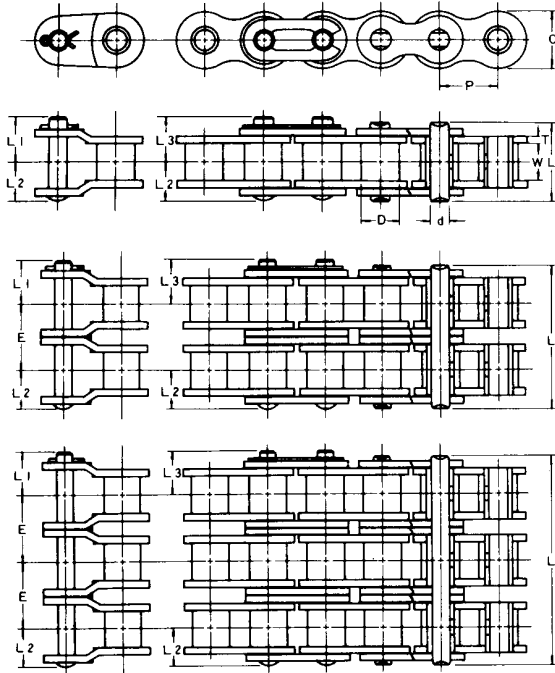
■伝動能力表

小スプロ ケット 歯	小スプロケット回転数 RPM																			
	100	500	900	1200	1800	2500	3000	3500	4000	4500	5000	5500	6000	6500	7000	7500	8000	8500	9000	10000
11	0.16	0.67	1.14	1.48	2.13	2.87	2.19	1.74	1.42	1.19	1.02	0.88	0.77	0.69	0.61	0.55	0.50	0.46	0.42	0.36
12	0.17	0.74	1.26	1.63	2.34	3.15	2.50	1.98	1.62	1.36	1.16	1.01	0.88	0.78	0.70	0.63	0.57	0.52	0.48	0.41
13	0.19	0.81	1.37	1.77	2.55	3.43	2.82	2.23	1.83	1.53	1.31	1.13	1.00	0.88	0.79	0.71	0.65	0.59	0.54	0.46
14	0.21	0.87	1.48	1.92	2.77	3.72	3.15	2.50	2.04	1.71	1.46	1.27	1.11	0.99	0.88	0.80	0.72	0.66	0.61	0.52
15	0.22	0.94	1.60	2.07	2.98	4.01	3.49	2.77	2.27	1.90	1.62	1.41	1.23	1.09	0.98	0.88	0.80	0.73	0.67	0.57
16	0.24	1.01	1.71	2.22	3.20	4.30	3.84	3.05	2.50	2.09	1.79	1.55	1.36	1.21	1.08	0.97	0.88	0.81	0.74	0.63
17	0.25	1.08	1.83	2.37	3.41	4.59	4.21	3.34	2.73	2.29	1.96	1.70	1.49	1.32	1.18	1.07	0.97	0.88	0.81	0.69
18	0.27	1.15	1.94	2.52	3.63	4.88	4.59	3.64	2.98	2.50	2.13	1.85	1.62	1.44	1.29	1.16	1.05	0.96	0.88	0.75
19	0.29	1.21	2.06	2.67	3.85	5.17	4.98	3.95	3.23	2.71	2.31	2.00	1.76	1.56	1.40	1.26	1.14	1.04	0.96	0.82
20	0.30	1.28	2.18	2.82	4.07	5.47	5.37	4.26	3.49	2.92	2.50	2.16	1.90	1.68	1.51	1.36	1.23	1.13	1.03	0.88
21	0.32	1.35	2.30	2.98	4.29	5.76	5.78	4.59	3.75	3.15	2.69	2.33	2.04	1.81	1.62	1.46	1.33	1.21	1.11	0.95
22	0.33	1.42	2.42	3.13	4.51	6.06	6.20	4.92	4.03	3.37	2.88	2.50	2.19	1.94	1.74	1.57	1.42	1.30	1.19	1.02
23	0.35	1.49	2.53	3.28	4.73	6.36	6.63	5.26	4.30	3.61	3.08	2.67	2.34	2.08	1.86	1.68	1.52	1.39	1.28	1.09
24	0.37	1.56	2.65	3.44	4.95	6.66	7.06	5.60	4.59	3.84	3.28	2.85	2.50	2.21	1.98	1.79	1.62	1.48	1.36	1.16
25	0.38	1.63	2.77	3.59	5.18	6.96	7.51	5.96	4.88	4.09	3.49	3.02	2.65	2.35	2.11	1.90	1.72	1.57	1.45	1.23
26	0.40	1.70	2.89	3.75	5.40	7.26	7.96	6.32	5.17	4.34	3.70	3.21	2.82	2.50	2.23	2.01	1.83	1.67	1.53	1.31
28	0.43	1.85	3.13	4.06	5.85	7.86	8.90	7.06	5.78	4.84	4.14	3.59	3.15	2.79	2.50	2.25	2.04	1.87	1.71	1.46
30	0.47	1.99	3.38	4.37	6.30	8.47	9.87	8.63	6.41	5.37	4.59	3.98	3.49	3.10	2.77	2.50	2.27	2.07	1.90	1.62
32	0.50	2.13	3.62	4.69	6.76	9.08	10.7	9.87	7.06	5.92	5.05	4.38	3.84	3.41	3.05	2.75	2.50	2.28	2.09	1.79
35	0.55	2.35	3.99	5.17	7.44	10.0	11.8	12.1	8.08	6.77	5.78	5.01	4.40	3.90	3.49	3.15	2.86	2.61	2.39	0
40	0.64	2.71	4.61	5.97	8.60	11.6	13.6	12.1	9.87	8.27	7.06	6.12	5.37	4.77	4.26	3.84	3.49	0		
潤滑形式	I			II			III			IV										

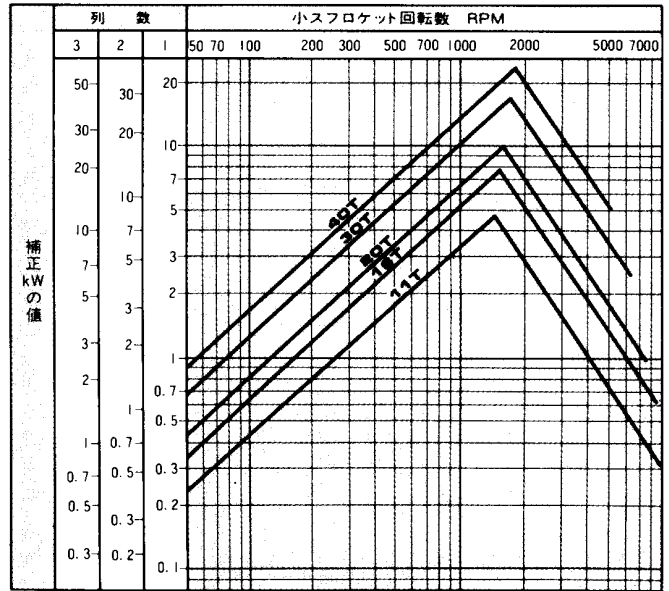
注) 1. 多列チェーンの伝動kW数は、本表のkW数に多列係数(46頁記載)を乗じてご使用ください。  
2. 潤滑形式については、48頁の潤滑形式と給油方法の項をご参照ください。



# 40(ピッチ12.70mm) J I Sシリーズ



■伝動能力図表



■各部寸法表

チェーン 番号	J I S 番号	ピッチ P	ローラ 径 D	ローラ リンク 内幅 W	ローラ リンク プレート 幅 C	リンク プレート 厚さ T	ピン径 d	ピン長 L	寸法 L1	寸法 L2	寸法 L3	横 ピッチ E	投軸 面 (mm)	影受 積 (kg f)	J I S 破断 強度 (kg f)	平均 破断 強度 (kg f)	(参考値) 許容 荷重 (kg f)	概略 容重 (kg/m)
H.K.H 40	40						16.1						43.8	1,420	1,950	390	0.66	
H.K.H 40-2	40-2						30.5						87.6	2,840	3,900	660	1.30	
H.K.H 40-3	40-3	12.70	7.94	7.95	12.0	1.5	45.0		10.2	8.1	9.7	14.4	131.4	4,260	5,850	970	1.94	
H.K.H 40-4	40-4						59.4						175.2	5,680	7,800	1,280	2.59	
H.K.H 40-5	40-5						73.8						219.0	7,100	9,750	1,520	3.23	
H.K.H 40-6	40-6						88.2						262.8	8,520	11,700	1,790	3.87	

注) ピン頭部の形状はリベット形です。

■伝動能力表

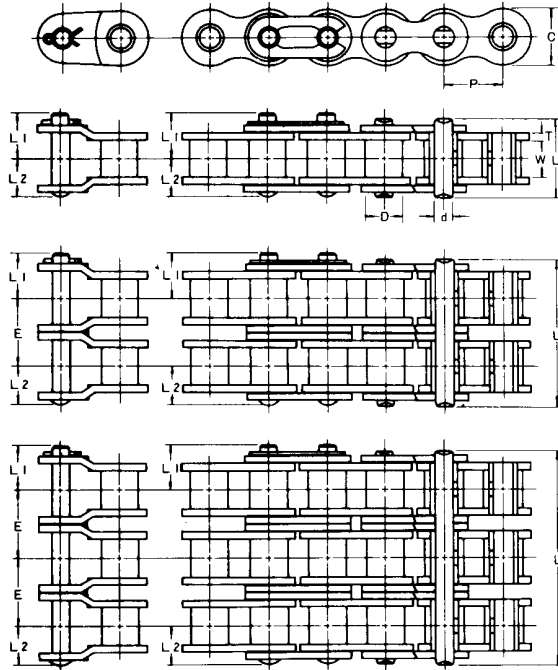
<単位kW>

小ス プロ ケット 歯 数	小スプロケット回転数 RPM																			
	50	200	400	600	900	1200	1800	2400	3000	3500	4000	4500	5000	5500	6000	6500	7000	7500	8000	9000
11	0.23	0.80	1.49	2.14	3.09	4.00	3.48	2.26	1.62	1.28	1.05	0.88	0.75	0.65	0.57	0.51	0.45	0.41	0.37	0.31
12	0.25	0.88	1.63	2.35	3.39	4.39	3.96	2.58	1.84	1.46	1.20	1.00	0.86	0.74	0.65	0.58	0.52	0.47	0.42	0
13	0.27	0.96	1.78	2.57	3.70	4.79	4.47	2.90	2.08	1.65	1.35	1.13	0.97	0.84	0.73	0.65	0.58	0.53	0.48	0
14	0.30	1.03	1.93	2.78	4.01	5.19	5.00	3.25	2.32	1.80	1.51	1.26	1.08	0.94	0.82	0.73	0.65	0.59	0.53	0
15	0.32	1.11	2.08	3.00	4.32	5.59	5.54	3.60	2.58	2.04	1.67	1.40	1.20	1.04	0.91	0.81	0.72	0.65	0.59	0
16	0.34	1.20	2.23	3.21	4.63	6.00	6.10	3.96	2.84	2.25	1.84	1.54	1.32	1.14	1.00	0.89	0.80	0.72	0.65	0
17	0.37	1.28	2.38	3.43	4.94	6.40	6.69	4.34	3.11	2.47	2.02	1.69	1.44	1.25	1.10	0.97	0.87	0.79	0.71	0
18	0.39	1.36	2.53	3.65	5.26	6.81	7.28	4.73	3.39	2.69	2.20	1.84	1.57	1.36	1.20	1.06	0.95	0.86	0	0
19	0.41	1.44	2.69	3.87	5.57	7.22	7.90	5.13	3.67	2.91	2.38	2.00	1.71	1.48	1.30	1.15	1.03	0.93	0	0
20	0.44	1.52	2.84	4.09	5.89	7.63	8.53	5.54	3.96	3.15	2.58	2.16	1.84	1.60	1.40	1.24	1.11	1.00	0	0
21	0.46	1.60	2.99	4.31	6.21	8.04	9.18	5.96	4.27	3.39	2.77	2.32	1.98	1.72	1.51	1.34	1.20	0	0	0
22	0.48	1.69	3.15	4.53	6.53	8.46	9.84	6.39	4.57	3.63	2.97	2.49	2.13	1.84	1.62	1.43	1.28	0	0	0
23	0.51	1.77	3.30	4.75	6.85	8.87	10.5	6.83	4.89	3.88	3.18	2.66	2.27	1.97	1.73	1.53	1.37	0	0	0
24	0.53	1.85	3.46	4.98	7.17	9.29	11.2	7.28	5.21	4.14	3.39	2.84	2.42	2.10	1.84	1.63	1.46	0	0	0
25	0.56	1.94	3.61	5.20	7.49	9.71	11.9	7.74	5.54	4.40	3.60	3.02	2.58	2.23	1.96	1.74	0	0	0	0
26	0.58	2.02	3.77	5.43	7.82	10.1	12.6	8.21	5.88	4.66	3.82	3.20	2.73	2.37	2.08	1.84	0	0	0	0
28	0.63	2.19	4.08	5.88	8.47	11.0	14.1	9.18	6.57	5.21	4.27	3.58	3.05	2.65	2.32	0	0	0	0	0
30	0.68	2.36	4.40	6.33	9.12	11.8	15.7	10.2	7.28	5.78	4.73	3.96	3.39	2.93	2.58	0	0	0	0	0
32	0.73	2.53	4.72	6.79	9.78	12.7	17.3	11.2	8.02	6.37	5.21	4.37	3.73	3.23	0.65	0	0	0	0	0
35	0.80	2.78	5.19	7.48	10.8	14.0	19.7	12.8	9.18	7.28	5.96	5.00	4.27	3.70	0	0	0	0	0	0
40	0.92	3.22	6.00	8.64	12.4	16.1	23.2	15.7	11.2	8.90	7.28	6.10	5.21	0	0	0	0	0	0	0
潤滑形式	I	II			III			IV												

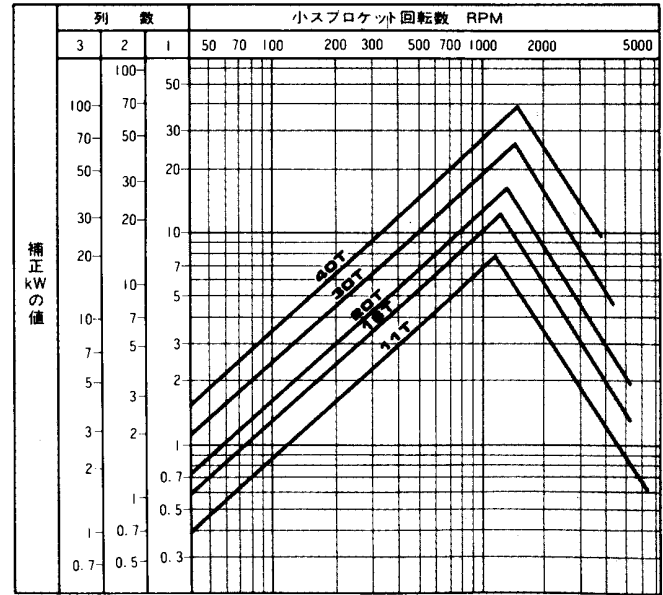
注) 1. 多列チェーンの伝動kW数は、本表のkWに多列係数(46頁記載)を乗じてご使用ください。  
2. 潤滑形式については、48頁の潤滑形式と給油方法の項をご参照ください。



# 50(ピッチ15.875mm) JISシリーズ



■伝動能力図表



■各部寸法表

チェーン番号	JIS番号	ピッチ P	ローラ径 D	ローラリンク内幅 W	ローラリンクプレート幅 C	リンクプレート厚さ T	ピン径 d	ピン長 L	寸法 L1	寸法 L2	横ピッチ E	投影面積 (mm <sup>2</sup> )	影面積 (kg f)	JIS破断強度 (kg f)	平均破断強度 (kg f)	(参考値) 許容荷重 (kg f)	概略重量 (kg/m)
H.K.H 50	50	15.875	10.16	9.55	15.0	2.0	5.08	20.3	12.1	10.4	18.1	69.7	2,210	3,250	630	1.08	
H.K.H 50-2	50-2							38.4				139.4	4,420	6,500	1,070	2.13	
H.K.H 50-3	50-3							56.6				209.1	6,630	9,750	1,570	3.18	
H.K.H 50-4	50-4							74.7				278.8	8,840	13,000	2,070	4.23	
H.K.H 50-5	50-5							92.8				348.5	11,050	16,250	2,450	5.28	
H.K.H 50-6	50-6							110.9				418.2	13,260	19,500	2,890	6.32	

注) ピン頭部の形状はリベット形です。

■伝動能力表

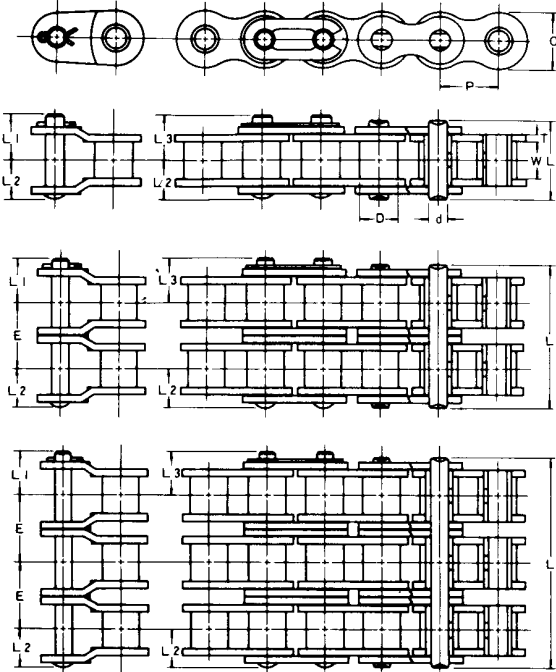
<単位kW>

小スプロケット歯数	小スプロケット回転数 RPM																				
	25	50	100	300	500	900	1200	1500	1800	2100	2400	2700	3000	3300	3500	4000	4500	5000	5400	5800	6200
11	0.25	0.47	0.87	2.34	3.70	6.28	7.64	5.47	4.16	3.30	2.70	2.26	1.93	1.68	1.53	1.26	1.05	0.90	0.80	0.72	0
12	0.27	0.51	0.95	2.57	4.06	6.90	8.71	6.23	4.74	3.76	3.08	2.58	2.20	1.91	1.75	1.43	1.20	1.02	0.91	0.82	0
13	0.30	0.56	1.04	2.80	4.43	7.52	9.74	7.03	5.34	4.24	3.47	2.91	2.48	2.15	1.97	1.61	1.35	1.15	1.03	0.92	0
14	0.32	0.60	1.13	3.03	4.80	8.15	10.6	7.85	5.97	4.74	3.88	3.25	2.78	2.41	2.20	1.80	1.51	1.29	1.15	1.03	0
15	0.35	0.65	1.21	3.27	5.17	8.78	11.4	8.71	6.62	5.26	4.30	3.61	3.08	2.67	2.44	2.00	1.68	1.43	1.27	1.03	0
16	0.37	0.70	1.30	3.50	5.55	9.41	12.2	9.59	7.30	5.79	4.74	3.97	3.39	2.94	2.69	2.20	1.85	1.58	1.40	1.03	0
17	0.40	0.75	1.39	3.74	5.92	10.0	13.0	10.5	7.99	6.34	5.19	4.35	3.71	3.22	2.95	2.41	2.02	1.73	1.54	1.03	0
18	0.42	0.79	1.48	3.98	6.30	10.7	13.8	11.4	8.71	6.91	5.66	4.74	4.05	3.51	3.21	2.63	2.20	1.88	1.68	1.03	0
19	0.45	0.84	1.57	4.22	6.68	11.3	14.7	12.4	9.44	7.49	6.13	5.14	4.39	3.80	3.48	2.85	2.39	2.04	1.84	1.03	0
20	0.48	0.89	1.66	4.46	7.06	12.0	15.5	13.4	10.2	8.09	6.62	5.55	4.74	4.11	3.76	3.08	2.58	2.20	1.94	1.03	0
21	0.50	0.94	1.75	4.70	7.44	12.6	16.4	14.4	11.0	8.71	7.13	5.97	5.10	4.42	4.05	3.31	2.78	2.37	2.00	1.03	0
22	0.53	0.98	1.84	4.94	7.82	13.3	17.2	15.5	11.8	9.34	7.64	6.40	5.47	4.74	4.34	3.55	2.98	2.54	2.00	1.03	0
23	0.55	1.03	1.93	5.18	8.21	13.9	18.0	16.5	12.6	9.98	8.17	6.85	5.85	5.07	4.64	3.80	3.18	2.54	2.00	1.03	0
24	0.58	1.08	2.02	5.43	8.59	14.6	18.9	17.6	13.4	10.6	8.71	7.30	6.23	5.40	4.94	4.05	3.39	2.54	2.00	1.03	0
25	0.61	1.13	2.11	5.67	8.98	15.2	19.7	18.7	14.3	11.3	9.26	7.76	6.62	5.74	5.26	4.30	3.61	2.54	2.00	1.03	0
26	0.63	1.18	2.20	5.92	9.37	15.9	20.6	19.9	15.1	12.0	9.82	8.23	7.03	6.09	5.58	4.56	3.82	2.54	2.00	1.03	0
28	0.68	1.28	2.38	6.41	10.1	17.2	22.3	22.2	16.9	13.4	11.0	9.20	7.85	6.81	6.23	5.10	4.27	2.54	2.00	1.03	0
30	0.74	1.38	2.57	6.90	10.9	18.6	24.0	24.6	18.7	14.9	12.2	10.2	8.71	7.55	6.91	5.66	4.27	2.54	2.00	1.03	0
32	0.79	1.48	2.75	7.40	11.7	19.9	25.8	27.1	20.6	16.4	13.4	11.2	9.59	8.31	7.61	6.23	4.27	2.54	2.00	1.03	0
35	0.87	1.63	3.03	8.15	12.9	21.9	28.4	31.0	23.6	18.7	15.3	12.9	11.0	9.51	8.71	6.73	4.27	2.54	2.00	1.03	0
40	1.01	1.88	3.50	9.42	14.9	25.3	32.8	37.9	28.8	22.9	18.7	15.7	13.4	11.6	10.6	7.73	4.27	2.54	2.00	1.03	0
潤滑形式	I				II				III				IV								

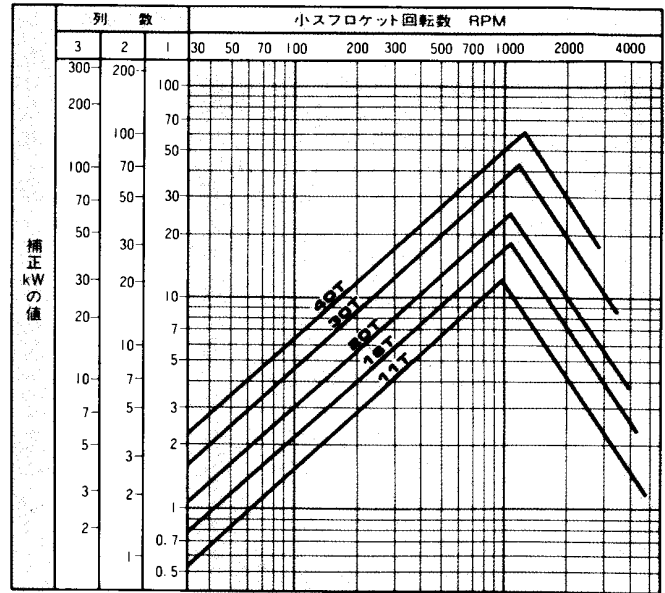
注) 1. 多列チェーンの伝動kW数は、本表のkW数に多列係数(46頁記載)を乗じてご使用ください。  
2. 潤滑形式については、48頁の潤滑形式と給油方法の項をご参照ください。



# 60(ピッチ19.05mm) JISシリーズ



■伝動能力図表



■各部寸法表

チェーン番号	JIS番号	ピッチ P	ローラ径 D	ローラ内幅 W	ローラリンクプレート幅 C	リンクプレート厚さ T	ピン径 d	ピン長さ L	寸法 L1	寸法 L2	寸法 L3	横ピッチ E	投影面積 (mm <sup>2</sup> )	JIS破断強度 (kgf)	平均破断強度 (kgf)	(参考値) 許容荷重 (kgf)	概略重量 (kg/m)
H.K.H 60	60						25.4						107.7	3,200	4,500	950	1.6
H.K.H 60-2	60-2						48.2						215.4	6,400	9,000	1,610	3.1
H.K.H 60-3	60-3	19.05	11.91	12.7	18.0	2.4	71.1		15.2	12.7	14.7	22.8	323.1	9,600	13,500	2,370	4.6
H.K.H 60-4	60-4						93.9						430.8	12,800	18,000	3,130	6.2
H.K.H 60-5	60-5						116.7						538.5	16,000	22,500	3,700	7.7
H.K.H 60-6	60-6						139.5						646.2	19,200	27,000	4,370	9.2

注) ピンの形状はリベット形です。

■伝動能力表

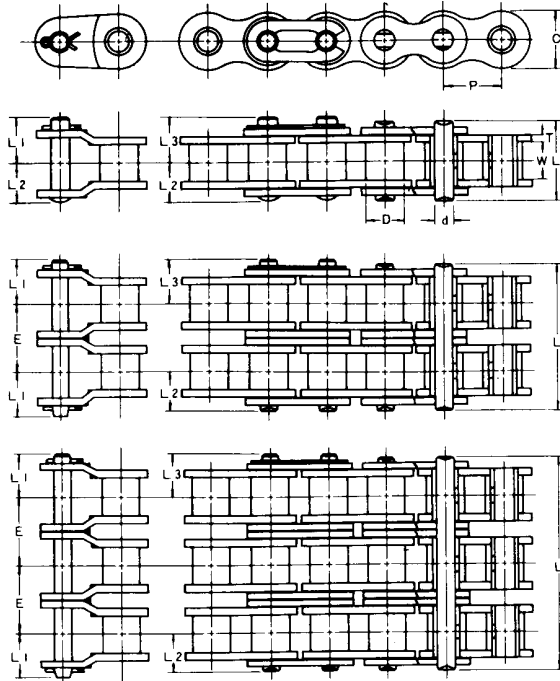
<単位kW>

小 sprocket 歯数	小 sprocket 回転数 RPM																				
	25	50	100	200	500	700	900	1200	1400	1600	1800	2000	2200	2400	2600	2800	3000	3500	3800	4000	4500
11	0.45	0.84	1.57	2.94	6.70	9.07	11.4	8.84	7.02	5.74	4.81	4.11	3.56	3.13	2.77	2.48	2.24	1.78	1.57	1.45	1.22
12	0.50	0.93	1.73	3.23	7.36	9.97	12.5	10.1	7.99	6.54	5.48	4.68	4.06	3.56	3.16	2.83	2.55	2.02	1.79	1.66	1.39
13	0.54	1.01	1.89	3.52	8.03	10.9	13.6	11.4	9.01	7.38	6.18	5.28	4.58	4.02	3.56	3.19	2.87	2.28	2.02	1.87	0
14	0.59	1.09	2.04	3.81	8.70	11.8	14.8	12.7	10.1	8.25	6.91	5.90	5.11	4.49	3.98	3.56	3.21	2.55	2.25	2.09	0
15	0.63	1.18	2.20	4.11	9.37	12.7	15.9	14.1	11.2	9.15	7.66	6.54	5.67	4.98	4.41	3.95	3.56	2.83	2.50	2.31	0
16	0.68	1.26	2.36	4.40	10.0	13.6	17.0	15.5	12.3	10.1	8.44	7.21	6.25	5.48	4.86	4.35	3.92	3.11	2.75	2.55	0
17	0.72	1.35	2.52	4.70	10.7	14.5	18.2	17.0	13.5	11.0	9.25	7.90	6.84	6.01	5.33	4.77	4.30	3.41	3.01	2.79	0
18	0.77	1.44	2.68	5.00	11.4	15.4	19.4	18.5	14.7	12.0	10.1	8.60	7.46	6.54	5.80	5.19	4.68	3.72	3.28	3.04	0
19	0.82	1.52	2.84	5.30	12.1	16.4	20.5	20.1	15.9	13.0	10.9	9.33	8.09	7.10	6.29	5.63	5.08	4.03	3.56	3.30	0
20	0.86	1.61	3.00	5.60	12.8	17.3	21.7	21.7	17.2	14.1	11.8	10.1	8.73	7.66	6.80	6.08	5.48	4.35	3.85	0	0
21	0.91	1.70	3.17	5.19	13.5	18.2	22.9	23.3	18.5	15.1	12.7	10.8	9.40	8.25	7.31	6.54	5.90	4.68	4.14	0	0
22	0.96	1.78	3.33	6.21	14.2	19.2	24.0	25.0	19.8	16.2	13.6	11.6	10.1	8.84	7.84	7.02	6.33	5.02	4.44	0	0
23	1.00	1.87	3.49	6.52	14.9	20.1	25.2	26.7	21.2	17.4	14.6	12.4	10.8	9.45	8.38	7.50	6.76	5.37	0	0	0
24	1.05	1.96	3.66	6.82	15.6	21.1	26.4	28.5	22.6	18.5	15.5	13.2	11.5	10.1	8.93	7.99	7.21	5.72	0	0	0
25	1.10	2.05	3.82	7.13	16.3	22.0	27.6	30.3	24.0	19.7	16.5	14.1	12.2	10.7	9.50	8.50	7.66	6.08	0	0	0
26	1.14	2.14	3.99	7.44	17.0	23.0	28.8	32.1	25.5	20.9	17.5	14.9	12.9	11.4	10.1	9.01	8.13	6.45	0	0	0
28	1.24	2.31	4.32	8.06	18.4	24.9	31.2	35.9	28.5	23.3	19.5	16.7	14.5	12.7	11.3	10.1	9.08	0	0	0	0
30	1.34	2.49	4.65	8.68	19.8	26.8	33.6	39.8	31.6	25.9	21.7	18.5	16.0	14.1	12.5	11.2	10.1	0	0	0	0
32	1.43	2.67	4.99	9.31	21.2	28.7	36.0	43.9	34.8	28.5	23.9	20.4	17.7	15.5	13.8	12.3	11.1	0	0	0	0
35	1.58	2.94	5.50	10.3	23.4	31.7	39.7	50.2	39.8	32.6	27.3	23.3	20.2	17.7	15.7	14.1	12.7	0	0	0	0
40	1.82	3.40	6.35	11.8	27.0	36.6	45.9	59.4	48.7	39.8	33.4	28.5	24.7	21.7	19.2	17.2	0	0	0	0	0
潤滑形式	I			II			III			IV											

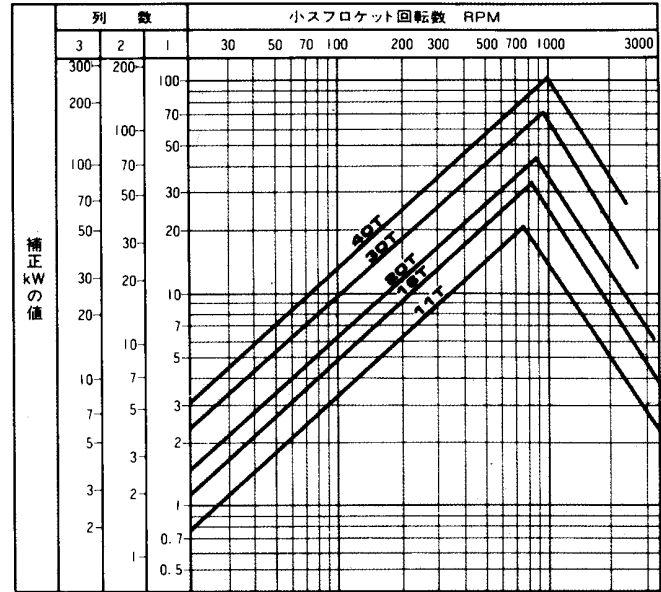
注) 1. 多列チェーンの伝動kW数は、本表のkW数に多列係数(46頁記載)を乗じてご使用ください。  
2. 潤滑形式については、48頁の潤滑形式と給油方法の項をご参照ください。



# 80(ピッチ25.40mm) JISシリーズ



■伝動能力図表



■各部寸法表

チェーン番号	JIS番号	ピッチ P	ローラ径 D	ローラリンク内幅 W	ローラリンク幅 C	リンクプレート厚さ T	ピン径 d	ピン長 L	寸法 L1	寸法 L2	寸法 L3	横ピッチ E	投軸面積 (mm <sup>2</sup> )	JIS破断強度 (kgf)	平均破断強度 (kgf)	(参考値)許容荷重 (kgf)	概略重量 (kg/m)
H.K.H 80	80							32.7					182.1	5,650	8,000	1,500	2.7
H.K.H 80-2	80-2							62.1					364.2	11,300	16,000	2,550	5.3
H.K.H 80-3	80-3	25.40	15.88	15.9	24.0	3.2	7.94	91.4	19.3	16.3	18.8	29.3	546.3	16,950	24,000	3,750	7.9
H.K.H 80-4	80-4							120.7					728.4	22,600	32,000	4,950	10.6
H.K.H 80-5	80-5							150.0					910.5	28,250	40,000	5,850	13.2
H.K.H 80-6	80-6							179.3					1092.6	33,900	48,000	6,900	15.9

注) ピンの形状はリベット形を標準としますが、割ピン形もあります。

■伝動能力表

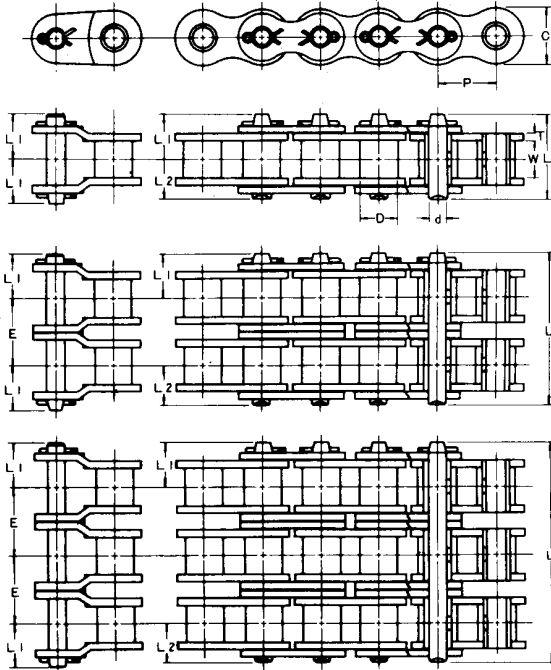
<単位kW>

小スプロケット歯数	小スプロケット回転数 RPM																								
	25	50	100	200	300	400	500	700	900	1000	1200	1400	1600	1800	2000	2200	2400	2600	2700	2800	3000	3200	3400	3600	3800
11	0.95	1.78	3.32	6.19	8.92	11.6	14.1	19.1	17.1	14.6	11.1	8.83	7.23	6.06	5.17	4.48	3.94	3.49	3.30	3.12	2.82	2.56	2.33	2.14	0
12	1.05	1.95	3.65	6.80	9.80	12.7	15.5	21.0	19.5	16.7	12.7	10.1	8.24	6.90	5.89	5.11	4.48	3.98	3.76	3.56	3.21	2.91	2.66	2.44	0
13	1.14	2.13	3.97	7.42	10.7	13.8	16.9	22.9	22.0	18.8	14.3	11.3	9.29	7.78	6.65	5.76	5.06	4.48	4.24	4.01	3.62	3.28	3.00	0.54	0
14	1.24	2.31	4.31	8.03	11.6	15.0	18.3	24.8	24.6	21.0	16.0	12.7	10.4	8.70	7.43	6.44	5.65	5.01	4.74	4.48	4.04	3.67	3.35	0	
15	1.33	2.49	4.64	8.66	12.5	16.2	19.7	26.7	27.3	23.3	17.7	14.1	11.5	9.65	8.24	7.14	6.27	5.56	5.25	4.97	4.48	4.07	3.72	0	
16	1.43	2.67	4.97	9.28	13.4	17.3	21.2	28.7	30.1	25.7	19.5	15.5	12.7	10.6	9.07	7.87	6.90	6.12	5.79	5.48	4.94	4.48	4.09	0	
17	1.52	2.85	5.31	9.91	14.3	18.5	22.6	30.6	32.9	28.1	21.4	17.0	13.9	11.6	9.94	8.61	7.56	6.71	6.34	6.00	5.41	4.91	0		
18	1.62	3.03	5.65	10.5	15.2	19.7	24.0	32.5	35.9	30.6	23.3	18.5	15.1	12.7	10.8	9.39	8.24	7.31	6.90	6.54	5.89	5.35	0		
19	1.72	3.21	5.99	11.2	16.1	20.8	25.5	34.5	38.9	33.2	25.3	20.1	16.4	13.8	11.7	10.2	8.93	7.92	7.49	7.09	6.39	5.80	0		
20	1.82	3.39	6.33	11.8	17.0	22.0	26.9	36.5	42.0	35.9	27.3	21.7	17.7	14.9	12.7	11.0	9.65	8.56	8.09	7.66	6.90	6.27	0		
21	1.92	3.57	6.67	12.4	17.9	23.2	28.4	38.4	45.2	38.6	29.4	23.3	19.1	16.0	13.6	11.8	10.4	9.21	8.70	8.24	7.43	1.29	0		
22	2.01	3.76	7.01	13.1	18.9	24.4	29.9	40.4	48.5	41.4	31.5	25.0	20.4	17.1	14.6	12.7	11.1	9.87	9.33	8.83	7.96	0			
23	2.11	3.94	7.36	13.7	19.8	25.6	31.3	42.4	51.8	44.2	33.7	26.7	21.9	18.3	15.6	13.6	11.9	10.6	9.97	9.44	8.51	0			
24	2.21	4.13	7.71	14.4	20.7	26.8	32.8	44.4	55.2	47.2	35.9	28.5	23.3	19.5	16.7	14.5	12.7	11.2	10.6	10.1	9.07	0			
25	2.31	4.32	8.05	15.0	21.6	28.0	34.3	46.4	58.2	50.1	38.1	30.3	24.8	20.8	17.7	15.4	13.5	12.0	11.3	10.7	6.00	0			
26	2.41	4.50	8.40	15.7	22.6	29.3	35.8	48.4	60.7	53.2	40.4	32.1	26.3	22.0	18.8	16.3	14.3	12.7	12.0	11.3	0				
28	2.61	4.88	9.10	17.0	24.5	31.7	38.7	52.4	65.8	59.4	45.2	35.9	29.4	24.6	21.0	18.2	16.0	14.2	13.4	12.7	0				
30	2.82	5.25	9.81	18.3	26.4	34.1	41.7	56.5	70.8	65.9	50.1	39.8	32.6	27.3	23.3	20.2	17.7	15.7	14.9	3.20	0				
32	3.02	5.63	10.5	19.6	28.3	36.6	44.8	60.6	76.0	72.6	55.2	43.8	35.9	30.1	25.7	22.2	19.5	17.3	9.48	0					
35	3.33	6.21	11.6	21.6	31.1	40.3	49.3	66.7	83.0	83.0	63.2	50.1	41.0	34.4	29.4	25.4	22.3	4.35	0						
40	3.84	7.17	13.4	25.0	36.0	46.6	56.9	77.1	96.7	101	77.2	61.2	50.1	42.0	35.9	31.1	11.3	0							
潤滑形式	I		II		III		IV																		

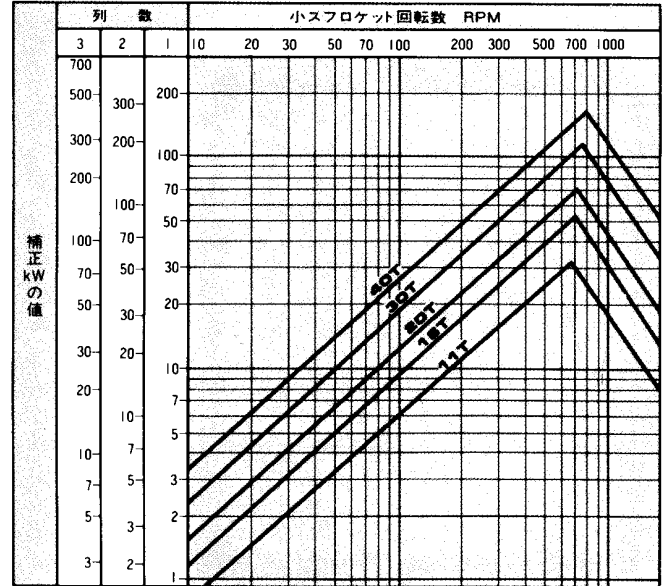
注) 1. 多列チェーンの伝動kW数は、本表のkW数に多列係数(46頁記載)を乗じてご使用ください。  
 2. 潤滑形式については、48頁の潤滑形式と給油方法の項をご参照ください。  
 3. 点線より右側の部分は、できるだけ使用しないでください。



# 100(ピッチ31.75mm) JISシリーズ



■伝動能力図表



■各部寸法表

チェーン番号	JIS番号	ピッチ P	ローラ径 D	ローラリンク内幅 W	ローラリンクプレート幅 C	リンクプレート厚さ T	ピン径 d	ピン長 L	寸法 L1	寸法 L2	横ピッチ E	投軸面 (mm <sup>2</sup> )	JIS破断強度 (kgf)	平均破断強度 (kgf)	(参考値) 容許荷重 (kgf)	概略重量 (kg/m)
H.K.H 100	100	31.75	19.05	19.15	30.0	4.0	9.53	43.1	23.1	20.0	35.8	262	8,850	12,200	2,300	4.1
H.K.H 100-2	100-2											524	17,700	24,400	3,910	8.1
H.K.H 100-3	100-3											785	26,550	36,600	5,750	12.2
H.K.H 100-4	100-4											1,048	35,400	48,800	7,590	16.2
H.K.H 100-5	100-5											1,310	44,250	61,000	8,970	20.2
H.K.H 100-6	100-6											1,572	53,100	73,200	10,580	24.2

注) ピン頭部の形状は割ピン形を標準としますが、リベット形もあります。

■伝動能力表

〈単位kW〉

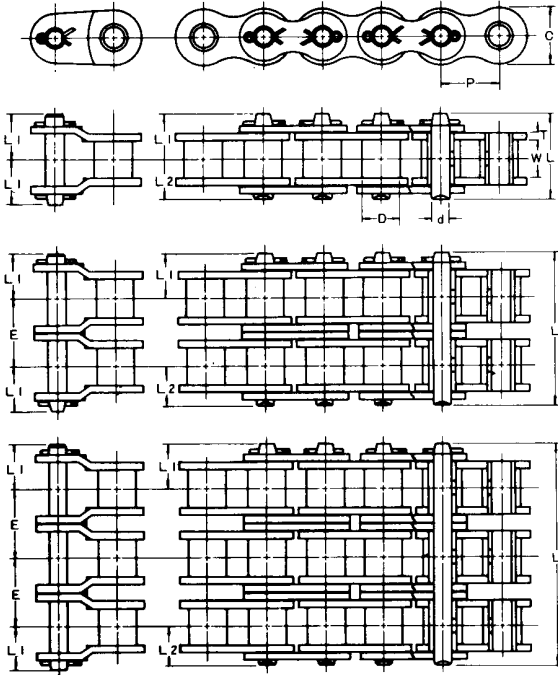
小スプロケット歯数	小スプロケット回転数 RPM																							
	10	25	50	100	200	300	400	500	600	700	800	900	1000	1100	1200	1300	1400	1600	1800	2000	2200	2400	2500	2600
11	0.80	1.83	3.41	6.36	11.9	17.1	22.1	27.1	31.9	29.9	24.4	20.5	17.5	15.2	13.3	11.8	10.6	8.64	7.24	6.18	5.36	4.70	4.42	4.17
12	0.88	2.00	3.74	6.98	13.0	18.8	24.3	29.7	35.0	34.0	27.9	23.3	19.9	17.3	15.2	13.4	12.0	9.85	8.25	7.05	6.11	5.36	5.02	1.67
13	0.96	2.19	4.08	7.61	14.2	20.5	26.5	32.4	38.2	38.4	31.4	26.3	22.5	19.5	17.1	15.2	13.6	11.1	9.31	7.94	6.89	6.04	5.68	0
14	1.04	2.37	4.42	8.25	15.4	22.2	28.7	35.1	41.4	42.9	35.1	29.4	25.1	21.8	19.1	16.9	15.2	12.4	10.4	8.88	7.70	6.75	6.35	0
15	1.12	2.55	4.76	8.88	16.6	23.9	30.9	37.8	44.6	47.6	38.9	32.6	27.9	24.1	21.2	18.8	16.8	13.8	11.5	9.85	8.54	7.49	1.32	0
16	1.20	2.74	5.10	9.53	17.8	25.6	33.2	40.5	47.8	52.4	42.9	35.9	30.7	26.6	23.3	20.7	18.5	15.2	12.7	10.8	9.40	8.25	0	0
17	1.28	2.92	5.45	10.2	19.0	27.3	35.4	43.3	51.0	57.4	47.0	39.4	33.6	29.1	25.6	22.7	20.3	16.6	13.9	11.9	10.3	9.04	0	0
18	1.36	3.11	5.80	10.8	20.2	29.1	37.7	46.0	54.3	62.3	51.2	42.9	36.6	31.7	27.9	24.7	22.1	18.1	15.2	12.9	11.2	1.68	0	0
19	1.44	3.29	6.15	11.5	21.4	30.8	39.9	48.8	57.5	66.1	55.5	46.5	39.7	34.4	30.2	26.8	24.0	19.6	16.4	14.0	12.2	0	0	0
20	1.53	3.48	6.50	12.1	22.6	32.6	42.2	51.6	60.8	69.8	59.9	50.2	42.9	37.2	32.6	28.9	25.9	21.2	17.8	15.2	13.1	0	0	0
21	1.61	3.67	6.85	12.8	23.8	34.3	44.5	54.4	64.1	73.6	64.5	54.0	46.1	40.0	35.1	31.1	27.9	22.8	19.1	16.3	14.1	0	0	0
22	1.69	3.86	7.20	13.4	25.1	36.1	46.8	57.2	67.4	77.4	69.1	57.9	49.5	42.9	37.6	33.4	29.9	24.4	20.5	17.5	15.2	0	0	0
23	1.77	4.05	7.55	14.1	26.3	37.9	49.1	60.0	70.7	81.2	73.9	61.9	52.9	45.8	40.2	35.7	31.9	26.1	21.9	18.7	15.4	0	0	0
24	1.86	4.24	7.91	14.8	27.5	39.7	51.4	62.8	74.0	85.0	78.8	66.0	56.4	48.9	42.9	38.0	34.0	27.9	23.3	19.9	6.31	0	0	0
25	1.94	4.43	8.27	15.4	28.8	41.5	53.7	65.7	77.4	88.9	83.8	70.2	59.9	51.9	45.6	40.4	36.2	29.6	24.8	21.2	0	0	0	0
26	2.03	4.62	8.62	16.1	30.0	43.3	56.0	68.5	80.7	92.7	88.8	74.4	63.6	55.1	48.4	42.9	38.4	31.4	26.3	22.5	0	0	0	0
28	2.19	5.01	9.34	17.4	32.5	46.9	60.7	74.2	87.4	100	99.3	83.2	71.0	61.6	54.0	47.9	42.9	35.1	29.4	25.1	0	0	0	0
30	2.36	5.39	10.1	18.8	35.0	50.5	65.4	79.9	94.2	108	110	92.3	78.8	68.3	59.9	53.1	47.6	38.9	32.6	18.8	0	0	0	0
32	2.54	5.78	10.8	20.1	37.6	54.1	70.1	85.7	101	116	121	102	86.8	75.2	66.0	58.5	52.4	42.9	35.9	0	0	0	0	0
35	2.79	6.37	11.9	22.2	41.4	59.6	77.2	94.4	111	128	139	116	99.3	86.0	75.5	67.0	59.9	49.0	41.1	0	0	0	0	0
40	3.23	7.36	13.7	25.6	47.8	68.9	89.2	109	129	148	167	142	121	105	92.3	81.8	73.2	59.9	0	0	0	0	0	0
潤滑形式	I			II			III			IV														

注) 1. 多列チェーンの伝動kW数は、本表のkW数の多列係数(46頁記載)を乗じてご使用ください。  
 2. 潤滑形式については、48頁の潤滑形式と給油方法の項をご参照ください。  
 3. 点線より右側の部分は、できるだけ使用しないでください。

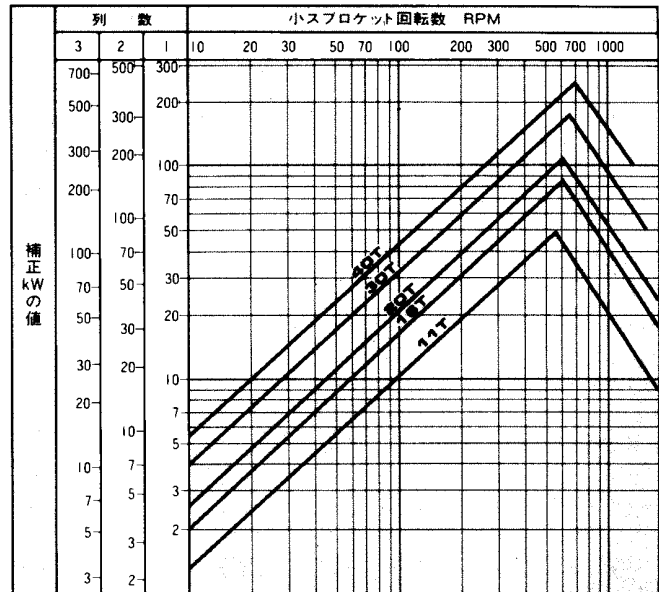




# 120(ピッチ38.10mm) JISシリーズ



■伝動能力図表



■各部寸法表

チェーン番号	JIS番号	ピッチ P	ローラ径 D	ローラリンク幅 W	ローリングプレート幅 C	リンクプレート厚さ T	ピン径 d	ピン長 L	寸法 L1	寸法 L2	横ピッチ E	投影面積 (mm <sup>2</sup> )	JIS破断強 (kgf)	平均破断強 (kgf)	均断度 (参考値) 許容重 (kgf)	概略重量 (kg/m)
H.K.H 120	120						53.5					395	12,800	16,800	3,300	6.0
H.K.H 120-2	120-2						98.9					790	25,600	33,600	5,610	11.9
H.K.H 120-3	120-3	38.10	22.23	25.55	36.0	4.8	144.3	28.4	25.1	45.4	1,185	38,400	50,400	8,250	17.7	
H.K.H 120-4	120-4						189.7					1,580	51,200	67,200	10,890	23.6
H.K.H 120-5	120-5						235.1					1,975	64,000	84,000	12,870	29.4
H.K.H 120-6	120-6						280.5					2,370	76,800	100,800	15,180	35.3

注) ピン頭部の形状は割ピン形を標準としますが、リベット形もあります。

■伝動能力表

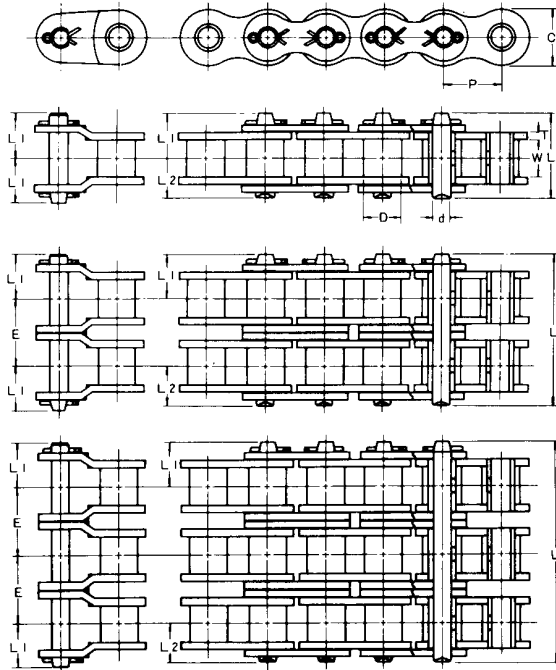
<単位kW>

小スプロケット歯数	小スプロケット回転数 RPM																								
	10	25	50	100	150	200	300	400	500	600	700	800	900	1000	1100	1200	1300	1400	1500	1600	1700	1800	1900	2000	2100
11	1.38	3.15	5.87	11.0	15.8	20.4	29.4	38.1	46.6	43.5	34.6	28.3	23.7	20.2	17.5	15.4	13.7	12.2	11.0	10.0	9.13	8.38	7.73	7.15	0
12	1.52	3.46	6.45	12.0	17.3	22.5	32.3	41.9	51.2	49.6	39.4	32.2	27.0	23.1	20.0	17.5	15.6	13.9	12.6	11.4	10.4	9.55	8.80	8.15	0
13	1.65	3.77	7.03	13.1	18.9	24.5	35.3	45.7	55.9	55.9	44.4	36.3	30.5	26.0	22.5	19.8	17.5	15.7	14.2	12.8	11.7	10.8	9.93	3.90	0
14	1.79	4.08	7.62	14.2	20.5	26.5	38.2	49.5	60.5	62.5	49.6	40.6	34.0	29.1	25.2	22.1	19.6	17.5	15.8	14.4	13.1	12.0	11.1	0	0
15	1.93	4.40	8.21	15.3	22.1	28.6	41.2	53.3	65.2	69.3	55.0	45.0	37.7	32.2	27.9	24.5	21.7	19.5	17.5	15.9	14.5	13.3	12.3	0	0
16	2.07	4.72	8.80	16.4	23.7	30.6	44.1	57.2	69.9	76.4	60.6	49.6	41.6	35.5	30.8	27.0	24.0	21.4	19.3	17.5	16.0	14.7	11.2	0	0
17	2.21	5.03	9.39	17.5	25.3	32.7	47.1	61.0	74.6	83.7	66.4	54.3	45.5	38.9	33.7	29.6	26.2	23.5	21.2	19.2	17.5	16.1	5.06	0	0
18	2.35	5.35	9.99	18.6	26.9	34.8	50.1	64.9	79.4	91.1	72.3	59.2	49.6	42.4	36.7	32.2	28.6	25.6	23.1	20.9	19.1	17.5	0	0	0
19	2.49	5.68	10.6	19.8	28.5	36.9	53.1	68.8	84.1	98.8	78.4	64.2	53.8	45.9	39.8	34.9	31.0	27.7	25.0	22.7	20.7	19.0	0	0	0
20	2.63	6.00	11.2	20.9	30.1	39.0	56.2	72.8	88.9	105	84.7	69.3	58.1	49.6	43.0	37.7	33.5	30.0	27.0	24.5	22.4	15.2	0	0	0
21	2.77	6.32	11.8	22.0	31.7	41.1	59.2	76.7	93.8	110	91.1	74.6	62.5	53.4	46.3	40.6	36.0	32.2	29.1	26.4	24.1	7.92	0	0	0
22	2.92	6.65	12.4	23.2	33.4	43.2	62.3	80.6	98.6	116	97.7	80.0	67.0	57.2	49.6	43.5	38.6	34.6	31.2	28.3	25.8	0	0	0	0
23	3.06	6.98	13.0	24.3	35.0	45.3	65.3	84.6	103	122	104	85.5	71.7	61.2	53.0	46.5	41.3	36.9	33.3	30.2	27.6	0	0	0	0
24	3.20	7.31	13.6	25.4	36.6	47.5	68.4	88.6	108	128	111	91.1	76.4	65.2	56.5	49.6	44.0	39.4	35.5	32.2	21.5	0	0	0	0
25	3.35	7.64	14.2	26.6	38.3	49.6	71.5	92.6	113	133	118	96.9	81.2	69.3	60.1	52.7	46.8	41.9	37.7	34.3	13.3	0	0	0	0
26	3.49	7.97	14.9	27.7	40.0	51.8	74.6	96.6	118	139	126	103	86.1	73.5	63.7	55.9	49.6	44.4	40.0	36.3	4.47	0	0	0	0
28	3.78	8.63	16.1	30.1	43.3	56.1	80.8	105	128	151	140	115	96.3	82.2	71.2	62.5	55.4	49.6	44.7	30.9	0	0	0	0	0
30	4.08	9.30	17.3	32.4	46.6	60.4	87.0	113	138	162	156	127	107	91.1	79.0	69.3	61.5	55.0	49.6	12.7	0	0	0	0	0
32	4.37	9.97	18.6	34.7	50.0	64.8	93.3	121	148	174	171	140	118	100	87.0	76.4	67.7	60.6	44.0	0	0	0	0	0	0
35	4.81	11.0	20.5	38.2	55.1	71.4	103	133	163	192	196	161	135	115	99.6	87.4	77.5	69.3	14.6	0	0	0	0	0	0
40	5.56	12.7	23.7	44.2	63.6	82.4	119	154	188	222	240	196	164	140	122	107	83.6	20.6	0	0	0	0	0	0	0
潤滑形式	I			II			III			IV															

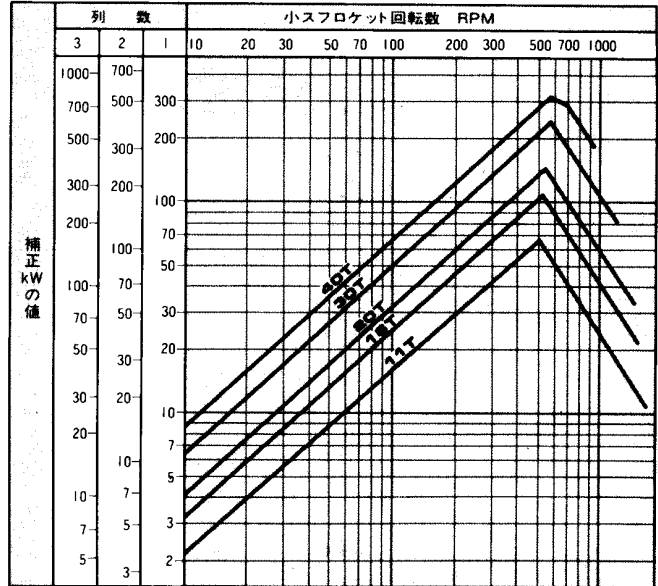
注) 1. 多列チェーンの伝動kW数は、本表のkW数に多列係数(46頁記載)を乗じてご使用ください。  
 2. 潤滑形式については、48頁の潤滑形式と給油方法の項をご参照ください。  
 3. 点線より右側の部分は、できるだけ使用しないでください。



# 140(ピッチ44.45mm) JISシリーズ



■伝動能力図表



■各部寸法表

チェーン番号	JIS番号	ピッチ P	ローラ径 D	ローラ幅 W	ローラリンク内幅 C	リンクプレート厚さ T	ピン径 d	ピン長 L	寸法 L1	寸法 L2	横ピッチ E	投軸面積 (mm²)	影面積 (kgf)	JIS 破断強度 (kgf)	平均破断強度 (kgf)	均断強度 (kgf)	(参考値) 許容荷重 (kgf)	概略重量 (kg/m)
H.K.H 140	140						58.9					473	17,400	22,100	4,400	7.7		
H.K.H 140-2	140-2						107.8					946	34,800	44,200	7,480	15.1		
H.K.H 140-3	140-3	44.45	25.40	25.5	42.0	5.6	156.7	31.8	27.1	48.9	1,419	52,200	66,300	11,000	22.6			
H.K.H 140-4	140-4						205.6					1,892	69,600	88,400	14,520	30.1		
H.K.H 140-5	140-5						254.5					2,365	87,000	110,500	17,160	37.5		
H.K.H 140-6	140-6						303.4					2,838	104,400	132,600	20,240	45.0		

注) ピン頭部の形状は割ピン形を標準としますが、リベット形もあります。

■伝動能力表

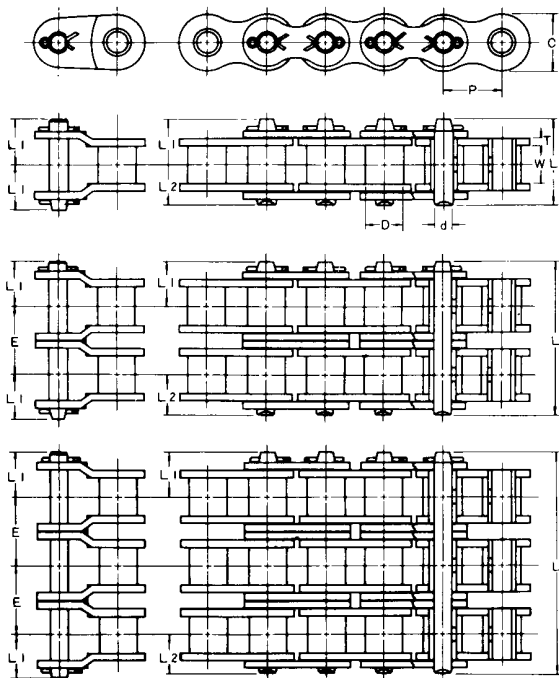
<単位kW>

小 sprocket 歯数	小スプロケット回転数 RPM																								
	10	25	50	100	150	200	250	300	350	400	450	500	550	600	700	800	900	1000	1100	1200	1300	1400	1500	1600	1650
11	2.15	4.89	9.13	17.0	24.6	31.8	38.9	45.8	52.6	59.4	66.0	64.8	56.1	49.3	39.1	32.0	26.8	22.9	19.8	17.4	15.4	13.8	12.5	11.3	4.74
12	2.36	5.38	10.0	18.7	27.0	34.9	42.7	50.3	57.8	65.2	72.5	73.8	64.0	56.1	44.5	36.5	30.6	26.1	22.6	19.8	17.6	15.7	14.2	12.1	0.43
13	2.57	5.86	10.9	20.4	29.4	38.1	46.6	54.9	63.0	71.1	79.0	83.2	72.1	63.3	50.2	41.1	34.4	29.4	25.5	22.4	19.8	17.8	16.0	8.10	0
14	2.78	6.35	11.9	22.1	31.9	41.3	50.4	59.4	68.3	77.0	85.6	93.0	80.6	70.7	56.1	45.9	38.5	32.9	28.5	25.0	22.2	19.8	17.9	3.37	0
15	3.00	6.84	12.8	23.8	34.3	44.5	54.4	64.0	73.6	83.0	92.2	101	89.4	78.4	62.2	50.9	42.7	36.5	31.6	27.7	24.6	22.0	19.8		0
16	3.22	7.34	13.7	25.5	36.8	47.7	58.3	68.7	78.9	89.0	98.9	109	98.5	86.4	68.6	56.1	47.0	40.2	34.8	30.6	27.1	24.2	21.9		0
17	3.43	7.83	14.6	27.3	39.3	50.9	62.2	73.3	84.2	95.0	106	116	108	94.6	75.1	61.5	51.5	44.0	38.1	33.5	29.7	26.6	18.0		0
18	3.65	8.33	15.5	29.0	41.8	54.1	66.2	78.0	89.6	101	112	123	117	103	81.8	67.0	56.1	47.9	41.5	36.5	32.3	28.9	12.6		0
19	3.87	8.83	16.5	30.8	44.3	57.4	70.2	82.7	95.0	107	119	131	127	112	88.7	72.6	60.9	52.0	45.0	39.5	35.1	31.4	6.48		0
20	4.09	9.34	17.4	32.5	46.8	60.7	74.2	87.4	100	113	126	138	138	121	95.8	78.4	65.7	56.1	48.6	42.7	37.9	33.9			0
21	4.31	9.84	18.4	34.3	49.4	63.9	78.2	92.1	106	119	133	146	148	130	103	84.4	70.7	60.4	52.3	45.9	40.7	32.6			0
22	4.54	10.3	19.3	36.0	51.9	67.2	82.2	96.9	111	125	140	153	159	139	111	90.5	75.8	64.8	56.1	49.3	43.7	26.8			0
23	4.76	10.9	20.3	37.8	54.5	70.5	86.2	102	117	132	146	161	170	149	118	96.7	81.1	69.2	60.0	52.7	46.7	20.3			0
24	4.98	11.4	21.2	39.6	57.0	73.9	90.3	106	122	138	153	168	181	159	126	103	86.4	73.8	64.0	56.1	49.8	13.2			0
25	5.21	11.9	22.2	41.4	59.6	77.2	94.4	111	128	144	160	176	192	169	134	110	91.9	78.4	68.0	59.7	52.4	5.35			0
26	5.43	12.4	23.1	43.2	62.2	80.5	98.4	116	133	150	167	184	200	179	142	116	97.4	83.2	72.1	63.3	46.5				0
28	5.89	13.4	25.1	46.8	67.3	87.2	107	126	144	163	181	199	217	200	159	130	109	93.0	80.6	70.7	32.6				0
30	6.34	14.5	27.0	50.4	72.6	94.0	115	135	156	175	195	214	234	222	176	144	121	103	89.4	71.9	16.3				0
32	6.80	15.5	28.9	54.0	77.8	101	123	145	167	188	209	230	250	244	194	159	133	114	98.5	58.3					0
35	7.49	17.1	31.9	59.5	85.7	111	136	160	184	207	230	256	276	280	222	182	152	130	96.9	33.6					0
40	8.65	19.7	36.8	68.7	99.0	128	157	185	212	239	266	293	319	318	271	222	186	128	58.1						0
潤滑形式	I	II	III	IV																					

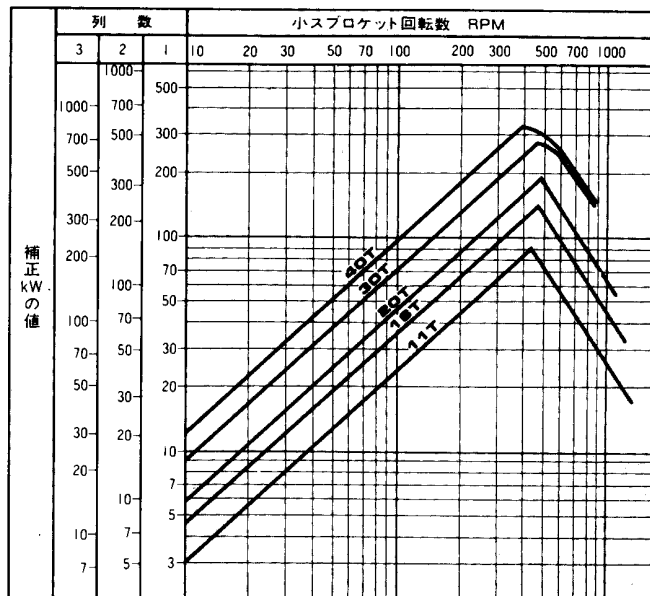
注) 1. 多列チェーンの伝動kW数は、本表のkW数に多列係数(46頁記載)を乗じてご使用ください。  
 2. 潤滑形式については、48頁の潤滑形式と給油方法の項をご参照ください。  
 3. 点線より右側の部分は、できるだけ使用しないでください。



# 160(ピッチ50.80mm) JISシリーズ



■伝動能力図表



■各部寸法表

チェーン 番号	JIS 番号	ピッチ P	ローラ 径 D	ローラ リンク 内幅 W	ローラ リンク プレート 幅 C	リンク プレート 厚さ T	ピン径 d	ピン長 L	寸法 L1	寸法 L2	横 ピッチ E	投 軸 面 (mm)	影 受 積 (kg f)	JIS 破 断 強 (kg f)	平 破 断 強 (kg f)	均 断 強 (kg f)	(参考値) 許 容 荷 (kg f)	概 略 重 量 (kg/m)
H.K.H 160	160						69.1					650	22,700	27,300	5,500	9.9		
H.K.H 160-2	160-2						127.6					1,300	45,400	54,600	9,350	19.6		
H.K.H 160-3	160-3						186.1					1,950	68,100	81,900	13,750	29.3		
H.K.H 160-4	160-4	50.80	28.58	31.9	47.0	6.4	14.29		36.9	32.2	58.5	2,600	90,800	109,200	18,150	38.9		
H.K.H 160-5	160-5						303.1					3,250	113,500	136,500	21,450	48.6		
H.K.H 160-6	160-6						361.6					3,900	136,200	163,800	25,300	58.3		

注) ピン頭部の形状は割ピン形を標準としますが、リベット形もあります。

■伝動能力表

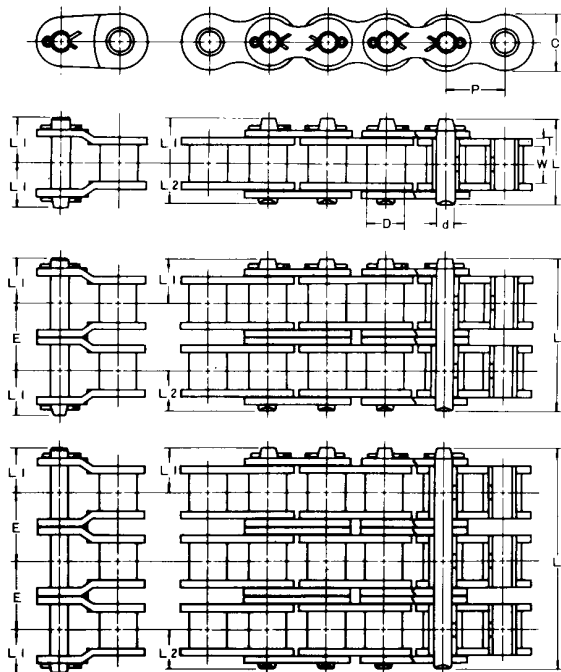
<単位kW>

小スプロケット歯数	小スプロケット回転数 RPM																								
	10	25	50	100	150	200	250	300	350	400	450	500	550	600	650	700	750	800	850	900	1000	1100	1200	1300	1400
11	3.06	6.98	13.0	24.3	35.0	45.4	55.5	65.4	75.1	84.7	84.4	72.1	62.5	54.8	48.6	43.5	39.2	35.6	32.5	29.8	25.5	22.1	19.4	17.2	0
12	3.36	7.67	14.3	26.7	38.5	49.9	60.9	71.8	82.5	93.0	96.2	82.1	71.2	62.5	55.4	49.6	44.7	40.6	37.0	34.0	29.0	25.2	22.1	16.8	0
13	3.67	8.36	15.6	29.1	42.0	54.4	66.4	78.3	89.9	101	108	92.6	80.2	70.4	62.5	55.9	50.4	45.7	41.8	38.3	32.7	28.4	24.9	13.7	0
14	3.97	9.06	16.9	31.6	45.4	58.9	72.0	84.8	97.4	110	121	103	89.7	78.7	69.8	62.5	56.3	51.1	46.7	42.8	36.6	31.7	27.8	9.99	0
15	4.28	9.76	18.2	34.0	49.0	63.4	77.5	91.4	105	118	132	115	99.4	87.3	77.4	69.3	62.5	56.7	51.8	47.5	40.6	35.2	30.9	5.56	0
16	4.59	10.5	19.5	36.4	52.5	68.0	83.1	98.0	113	127	141	126	110	96.2	85.3	76.3	68.8	62.5	57.0	52.3	44.7	38.7	34.0	0.45	0
17	4.90	11.2	20.9	38.9	56.1	72.6	88.8	105	120	136	151	138	120	105	93.4	83.6	75.4	68.4	62.5	57.3	48.9	42.4	32.0	0	0
18	5.21	11.9	22.2	41.4	59.6	77.2	94.4	111	128	144	160	151	131	115	102	91.0	82.1	74.5	68.0	62.5	53.3	46.2	28.2	0	0
19	5.52	12.6	23.5	43.9	63.2	81.9	100	118	136	153	170	164	142	124	110	98.7	89.0	80.8	73.8	67.7	57.8	50.1	23.7	0	0
20	5.84	13.3	24.9	46.4	66.8	86.5	106	125	143	162	180	177	153	134	119	107	96.2	87.3	79.7	73.1	62.5	54.1	18.7	0	0
21	6.15	14.0	26.2	48.9	70.4	91.2	112	131	151	170	189	190	165	145	128	115	103	93.9	85.7	78.7	67.2	57.3	13.0	0	0
22	6.47	14.8	27.5	51.4	74.0	95.9	117	138	159	179	199	204	177	155	137	123	111	101	91.9	84.4	72.1	53.7	6.63	0	0
23	6.79	15.5	28.9	53.9	77.7	101	123	145	167	188	209	218	189	166	147	132	119	108	98.3	90.2	77.0	49.5	0	0	0
24	7.11	16.2	30.3	56.5	81.3	105	129	152	174	197	219	232	201	177	157	140	126	115	105	96.2	82.1	44.7	0	0	0
25	7.43	16.9	31.6	59.0	85.0	110	135	159	182	206	229	241	214	188	167	149	134	122	111	102	87.3	39.3	0	0	0
26	7.75	17.7	33.0	61.6	88.7	115	140	166	190	214	238	247	227	199	177	158	143	129	118	108	86.3	33.3	0	0	0
28	8.40	19.2	35.7	66.7	96.1	124	152	179	206	232	258	259	251	223	197	177	159	145	132	121	78.2	19.6	0	0	0
30	9.05	20.6	38.5	71.9	104	134	164	193	222	250	274	269	260	247	219	196	177	160	146	125	68.0	3.65	0	0	0
32	9.70	22.1	41.3	77.1	111	144	176	207	238	268	285	279	269	255	239	216	195	174	147	119	55.6	0	0	0	0
35	10.7	24.4	45.5	84.9	122	158	194	228	262	296	299	278	262	243	221	196	168	138	105	33.2	0	0	0	0	0
40	12.3	28.2	52.5	98.1	141	183	224	264	303	326	318	306	289	268	244	215	184	150	112	72.5	0	0	0	0	0
潤滑形式	I	II	III			IV																			

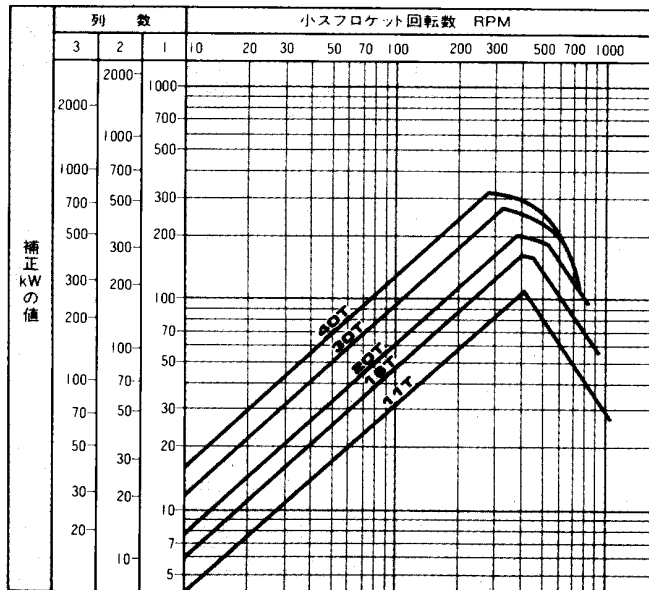
注) 1. 多列チェーンの伝動kW数は、本表のkW数に多列係数(46頁記載)を乗じてご使用ください。  
 2. 潤滑形式については、48頁の潤滑形式と給油方法の項をご参照ください。  
 3. 点線より右側の部分は、できるだけ使用しないでください。



# 180(ピッチ57.15mm)



■伝動能力図表



■各部寸法表

チェーン番号	JIS番号	ピッチ P	ローラ径 D	ローラリンク内幅 W	ローラリンクプレート幅 C	リンクプレート厚さ T	ピン径 d	ピン長 L	寸法 L1	寸法 L2	横ピッチ E	投影面積 (mm²)	JIS破断強度 (kgf)	平破断強度 (kgf)	均断強度 (kgf)	(参考値)許荷重 (kgf)	概略容量 (kg/m)
H.K.H 180	-	-	-	-	-	-	79.2	-	-	-	-	897	-	33,400	6,400	13.46	
H.K.H 180-2	-	-	-	-	-	-	145.0	-	-	-	-	1,794	-	66,800	10,880	26.49	
H.K.H 180-3	-	-	-	-	-	-	210.8	-	-	-	-	2,691	-	100,200	16,000	38.27	
H.K.H 180-4	-	57.15	35.71	35.8	53.0	7.2	17.46	42.5	36.7	65.8	3,589	-	133,600	21,120	50.92		
H.K.H 180-5	-	-	-	-	-	-	342.4	-	-	-	-	4,486	-	167,000	24,960	63.60	
H.K.H 180-6	-	-	-	-	-	-	408.2	-	-	-	-	5,383	-	200,400	29,440	76.20	

注) ピン頭部の形状は割ピン形を標準としますが、リベット形もあります。

■伝動能力表

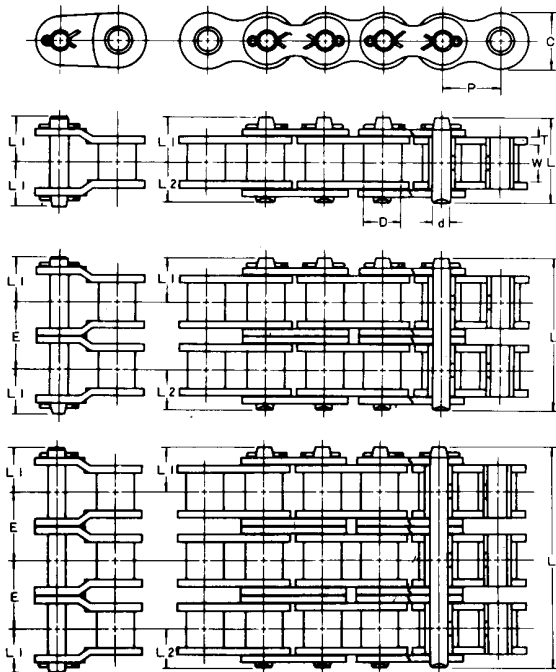
<単位kW>

小スプロケット歯数	小スプロケット回転数 RPM																							
	10	25	50	100	150	200	250	300	350	400	450	500	550	600	650	700	750	800	850	900	950	1000	1050	1100
11	4.01	9.16	17.1	31.9	45.9	59.5	72.7	85.7	98.4	111	122.7	79.2	68.6	60.2	53.4	47.8	43.1	39.1	35.7	32.8	30.2	28.0	18.3	4.38
12	4.41	10.1	18.8	35.0	50.4	65.4	79.9	94.1	108	122	106	90.2	78.2	68.6	60.9	54.5	49.1	44.6	40.7	37.4	34.4	30.9	16.2	0.86
13	4.81	11.0	20.5	38.2	55.0	71.3	87.1	103	118	133	119	102	88.2	77.4	68.6	61.4	55.4	50.3	45.9	42.1	38.8	29.6	13.6	0
14	5.21	11.9	22.2	41.4	59.6	77.2	94.4	111	128	144	133	114	98.5	86.5	76.7	68.6	61.9	56.2	51.3	47.1	43.4	27.7	10.2	0
15	5.61	12.8	23.9	44.6	64.2	83.2	102	120	138	155	148	126	109	95.9	85.1	76.1	68.6	62.3	56.9	52.2	43.2	25.3	6.31	0
16	6.02	13.7	25.6	47.8	68.8	89.2	109	128	148	163	161	139	120	106	93.7	83.8	75.6	68.6	62.7	57.5	41.6	22.2	1.75	0
17	6.42	14.7	27.3	51.0	73.5	95.2	116	137	158	171	169	152	132	116	103	91.8	82.8	75.2	68.6	59.1	39.4	18.6	0	0
18	6.83	15.6	29.1	54.3	78.2	101	124	146	168	179	177	166	144	126	112	100	90.2	81.9	74.8	57.8	36.7	14.3	0	0
19	7.24	16.5	30.8	57.5	82.9	107	131	155	178	187	184	178	156	137	121	108	97.8	88.8	77.1	55.9	33.4	9.48	0	0
20	7.65	17.5	32.6	60.8	87.6	113	139	163	188	195	191	184	168	148	131	117	106	95.9	76.1	53.6	29.5	4.05	0	0
21	8.07	18.4	34.3	64.1	92.3	120	146	172	198	202	198	191	181	159	141	126	114	97.1	74.7	50.6	25.1	0	0	0
22	8.48	19.4	36.1	67.4	97.1	126	154	181	208	209	204	196	186	170	151	135	118	96.5	72.7	47.2	20.1	0	0	0
23	8.90	20.3	37.9	70.7	102	132	161	190	217	216	210	202	190	176	159	140	119	95.4	70.2	43.2	14.5	0	0	0
24	9.32	21.3	39.7	74.0	107	138	169	199	224	222	216	207	195	179	162	141	119	93.9	67.2	38.7	8.36	0	0	0
25	9.74	22.2	41.5	77.4	111	144	177	208	231	228	222	212	199	182	163	142	118	91.9	63.7	33.6	1.67	0	0	0
26	10.2	23.2	43.3	80.7	116	151	184	217	237	234	227	217	202	185	165	142	117	89.4	59.7	28.0	0	0	0	0
28	11.0	25.1	46.5	87.4	126	163	199	235	249	246	237	225	209	189	167	141	113	83.0	50.2	15.2	0	0	0	0
30	11.9	27.0	50.5	94.2	136	176	215	253	261	256	246	232	214	192	167	139	108	74.7	38.6	0.31	0	0	0	0
32	12.7	29.0	54.1	101	146	189	230	272	272	266	254	238	218	194	166	135	101	64.5	25.1	0	0	0	0	0
35	14.0	32.0	59.6	111	160	208	254	288	286	278	264	245	221	193	161	126	87.3	45.6	1.00	0	0	0	0	0
40	16.2	36.9	68.9	129	185	240	293	312	307	294	275	250	220	185	146	103	55.4	4.71	0	0	0	0	0	0
潤滑形式	I			II			III			IV														

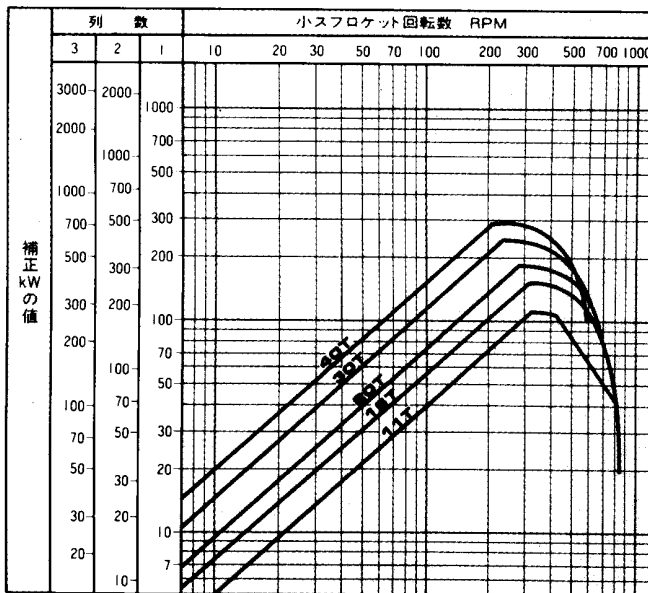
注) 1. 多列チェーンの伝動kW数は、本表のkW数に多列係数(46頁記載)を乗じてご使用ください。  
 2. 潤滑形式については、48頁の潤滑形式と給油方法の項をご参照ください。  
 3. 点線より右側の部分は、できるだけ使用しないでください。



# 200(ピッチ63.50mm) JISシリーズ



■伝動能力図表



■各部寸法表

チェーン 番号	JIS 番号	ピッチ P	ローラ 径 D	ローラ リンク 内幅 W	ローラ リンク プレート 幅 C	リンク プレート 厚さ T	ピン径 d	ピン長 L	寸法 L1	寸法 L2	横 ピッチ E	投 軸 強 (mm)	影 受 度 (kg f)	JIS 断 強 (kg f)	平 均 断 強 (kg f)	(参考値) 許 荷 (kg f)	概 略 容 重 (kg/m)
H.K.H 200	200						85.3					1,092	35,400	46,000	7,200	16.5	
H.K.H 200-2	200-2						156.9					2,184	70,800	92,000	12,240	32.5	
H.K.H 200-3	200-3	63.50	39.68	38.2	58.0	8.0	19.84	45.3	40.0	71.6	3,726	106,200	138,000	18,000	48.6		
H.K.H 200-4	200-4						300.1					4,368	141,600	184,000	23,760	64.6	
H.K.H 200-5	200-5						371.7					5,460	177,000	230,000	28,080	80.6	
H.K.H 200-6	200-6						443.3					6,552	212,400	276,000	33,120	96.6	

注) ピン頭部の形状は割ピン形を標準としますが、リベット形もあります。

■伝動能力表

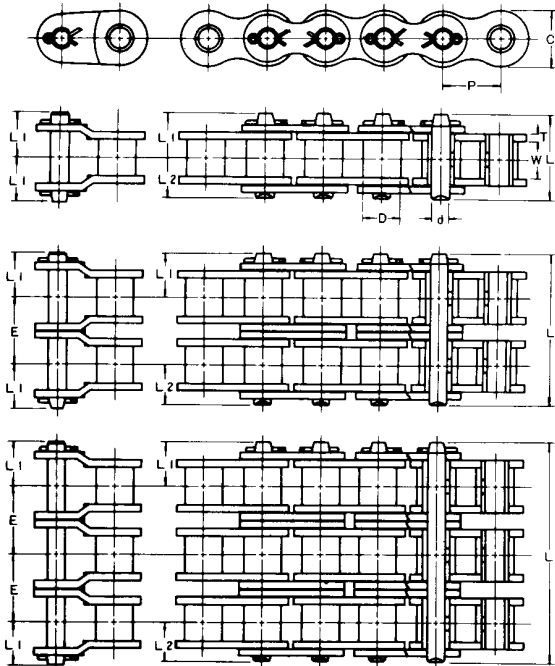
<単位kW>

小ス プ ロ ケ ット 歯 数	小スプロケット回転数 RPM																								
	10	15	20	30	40	50	60	80	100	150	200	250	300	350	400	450	550	600	650	700	750	800	850	900	950
11	5.01	7.22	9.36	13.5	17.5	21.3	25.1	32.6	39.8	57.4	74.3	90.8	107	111	110	101	74.7	65.5	58.1	52.0	46.9	42.6	28.9	14.2	0
12	5.51	7.93	10.3	14.8	19.2	23.4	27.6	35.8	43.7	63.0	81.6	99.8	118	120	119	115	85.1	74.7	66.2	59.2	53.4	43.6	28.3	12.0	0
13	6.00	8.65	11.2	16.1	20.9	25.6	30.1	39.0	47.7	68.7	89.0	109	128	129	127	123	95.9	84.2	74.7	66.8	59.5	43.9	27.2	9.32	0
14	6.51	9.37	12.1	17.5	22.7	27.7	32.6	42.3	51.7	74.4	96.4	118	136	137	135	130	107	94.1	83.4	74.7	60.7	43.7	25.5	6.03	0
15	7.01	10.1	13.1	18.8	24.4	29.8	35.2	45.5	55.7	80.2	104	127	144	145	142	137	119	104	92.5	78.4	61.4	43.0	23.2	2.17	0
16	7.51	10.8	14.0	20.2	26.2	32.0	37.7	48.8	59.7	86.0	111	136	153	153	150	144	125	112	96.8	80.1	61.7	41.8	20.5	0	0
17	8.02	11.6	15.0	21.6	27.9	34.2	40.2	52.1	63.7	91.8	119	145	160	161	157	151	129	115	99.3	81.3	61.5	40.1	17.1	0	0
18	8.53	12.3	15.9	22.9	29.7	36.3	42.8	55.5	67.8	97.6	126	155	168	168	164	157	134	119	101	82.1	60.9	37.9	13.3	0	0
19	9.05	13.0	16.9	24.3	31.5	38.5	45.4	58.8	71.9	104	134	164	176	175	171	163	138	122	103	82.4	59.7	35.2	8.89	0	0
20	9.56	13.8	17.8	25.7	33.3	40.7	48.0	62.1	76.0	109	142	173	183	182	177	169	142	124	104	82.3	58.1	31.9	3.95	0	0
21	10.1	14.5	18.8	27.1	35.1	42.9	50.6	65.5	80.1	115	149	183	190	189	183	174	145	127	105	81.7	56.0	28.2	0	0	0
22	10.6	15.3	19.8	28.5	36.9	45.1	53.2	68.9	84.2	121	157	192	197	196	189	179	148	128	106	80.7	53.4	23.9	0	0	0
23	11.1	16.0	20.8	29.9	38.7	47.3	55.8	72.3	88.3	137	165	200	204	202	195	184	151	130	106	79.3	50.3	19.2	0	0	0
24	11.6	16.8	21.7	31.3	40.5	49.6	58.4	75.7	92.5	133	173	207	211	208	200	188	153	131	105	77.4	46.8	13.9	0	0	0
25	12.2	17.5	22.7	32.7	42.4	51.8	61.0	79.1	96.7	139	180	214	217	214	206	193	155	132	105	75.0	42.8	8.11	0	0	0
26	12.7	18.3	23.7	34.1	44.2	54.0	63.7	82.5	101	145	188	220	223	220	211	197	157	132	104	72.3	38.3	1.82	0	0	0
28	13.8	19.8	25.7	37.0	47.9	58.5	69.0	89.4	109	157	204	233	235	230	220	204	159	131	99.9	65.4	27.9	0	0	0	0
30	14.8	21.3	27.6	39.8	51.6	63.1	74.3	96.3	118	170	220	245	246	240	228	210	160	129	94.6	56.7	15.6	0	0	0	0
32	15.9	22.9	29.6	42.7	55.3	67.6	79.7	103	126	182	235	256	256	249	235	215	160	126	87.7	46.2	1.35	0	0	0	0
35	17.5	25.2	32.7	47.0	60.9	74.5	87.8	114	139	200	259	272	270	260	243	220	156	117	74.2	27.2	0	0	0	0	0
40	20.2	29.1	37.7	54.3	70.4	86.0	101	131	161	231	288	295	290	270	253	223	144	96.0	43.5	0	0	0	0	0	0
潤滑形式	I		II			III							IV												

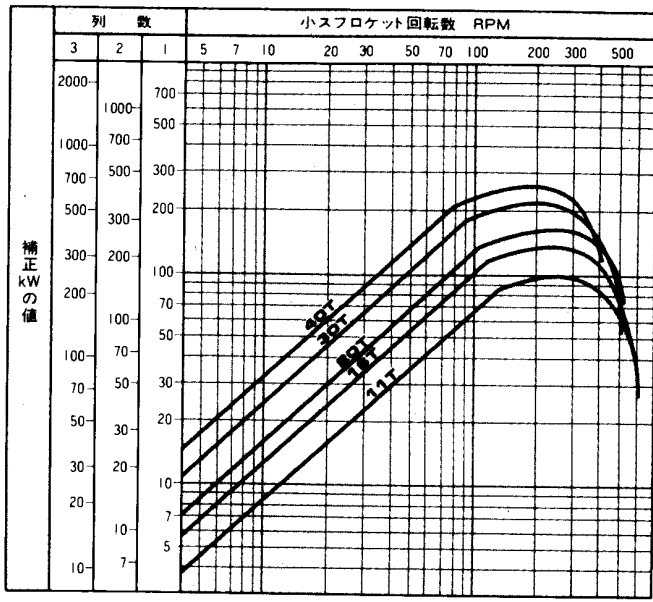
注) 1. 多列チェーンの伝動kW数は、本表のkW数に多列係数(46頁記載)を乗じてご使用ください。  
 2. 潤滑形式については、48頁の潤滑形式と給油方法の項をご参照ください。  
 3. 点線より右側の部分は、できるだけ使用しないでください。



# 240(ピッチ76.20mm) JISシリーズ



■伝動能力図表



■各部寸法表

チェーン番号	JIS番号	ピッチ P	ローラ径 D	ローラリンク内幅 W	ローラリンクプレート幅 C	リンクプレート厚さ T	ピン径 d	ピン長 L	寸法 L1	寸法 L2	横ピッチ E	投軸面 (mm)	影受積 (kg f)	JIS破断強度 (kg f)	平均破断強度 (kg f)	(参考値)許荷重 (kg f)	概略容量 (kg/m)
H.K.H 240	240	76.20	47.63	48.0	72.0	9.5	23.80	104.7	55.8	48.9	87.8	1,630	51,100	68,000	9,900	24.8	
H.K.H 240-2	240-2							192.5				3,260	102,200	136,000	16,830	49.0	
H.K.H 240-3	240-3							280.3				4,890	153,300	204,000	24,750	73.1	
H.K.H 240-4	240-4							368.1				6,520	204,400	272,000	32,670	97.2	
H.K.H 240-5	240-5							455.9				8,150	255,500	340,000	38,610	121.3	
H.K.H 240-6	240-6							543.7				9,780	306,600	408,000	45,540	145.2	

注) ピン頭部の形状は割ピン形を標準としますが、リベット形もあります。

■伝動能力表

<単位kW>

小スプロケット歯数	小スプロケット回転数 RPM																								
	5	10	15	20	25	30	40	50	60	80	100	125	150	175	200	250	300	350	400	450	500	550	600	650	700
11	4.44	8.28	11.9	15.4	18.9	22.2	28.8	35.2	41.5	53.8	65.8	80.4	87.8	91.9	94.6	96.5	94.5	89.2	81.1	70.6	58.0	43.3	26.9	8.90	0
12	4.87	9.09	13.1	17.0	20.7	24.4	31.7	38.7	45.6	59.1	72.2	88.3	95.1	99.5	102	104	102	95.8	86.8	75.1	61.0	44.8	26.7	6.83	0
13	5.31	9.91	14.3	18.5	22.6	26.6	34.5	42.2	49.7	64.4	78.8	95.7	102	107	110	112	109	102	92.1	79.2	63.7	45.9	26.1	4.28	0
14	5.76	10.7	15.5	20.0	24.5	28.9	37.4	45.7	53.9	69.8	85.3	102	109	114	117	119	116	108	97.1	82.9	66.0	46.6	25.0	1.26	0
15	6.20	11.6	16.7	21.6	26.4	31.1	40.3	49.3	58.0	75.2	91.9	109	116	121	125	126	122	114	102	86.4	68.0	46.9	23.4	0	0
16	6.65	12.4	17.9	23.2	28.3	33.3	43.2	52.8	62.2	80.6	98.6	116	123	128	132	133	129	119	106	89.5	69.6	46.8	21.5	0	0
17	7.10	13.2	19.1	24.7	30.2	35.6	46.1	56.4	66.4	86.1	105	122	130	135	139	140	135	125	110	92.2	70.8	46.3	19.0	0	0
18	7.55	14.1	20.3	26.3	32.1	37.9	49.1	60.0	70.7	91.6	112	128	137	142	145	146	141	130	114	94.7	71.6	45.3	16.2	0	0
19	8.00	14.9	21.5	27.9	34.1	40.1	52.0	63.6	74.9	97.1	119	135	143	149	152	153	146	134	118	96.8	72.1	44.0	12.9	0	0
20	8.46	15.8	22.7	29.5	36.0	42.4	55.0	67.2	79.2	103	125	141	150	155	159	159	152	139	121	98.6	72.2	42.3	9.13	0	0
21	8.92	16.6	24.0	31.1	38.0	44.7	58.0	70.8	83.5	108	132	147	156	162	165	165	157	143	124	100	71.9	40.1	4.94	0	0
22	9.38	17.5	25.2	32.7	39.9	47.0	60.9	74.5	87.8	114	139	153	162	168	171	171	162	147	127	101	71.3	37.6	0.30	0	0
23	9.84	18.4	26.4	34.3	41.9	49.4	63.9	78.2	92.1	119	145	159	168	174	177	176	167	151	129	102	70.3	34.6	0	0	0
24	10.3	19.2	27.7	35.9	43.9	51.7	66.9	81.8	96.4	125	151	165	174	180	183	182	172	154	131	102	68.9	31.3	0	0	0
25	10.8	20.1	28.9	37.5	45.8	54.0	70.0	85.5	101	131	156	170	180	186	189	187	176	158	133	102	67.2	27.5	0	0	0
26	11.2	21.0	30.2	39.1	47.8	56.3	73.0	89.2	105	136	161	176	186	192	195	192	180	161	134	102	65.1	23.3	0	0	0
28	12.2	22.7	32.7	42.4	51.8	61.0	79.1	96.7	114	148	172	187	197	203	206	202	188	166	136	101	59.8	13.7	0	0	0
30	13.1	24.5	35.2	45.6	55.8	65.8	85.2	104	123	159	182	197	208	214	216	211	195	170	137	98.0	53.0	2.55	0	0	0
32	14.1	26.2	37.8	48.9	59.8	70.5	91.3	112	132	170	191	208	218	224	226	219	201	173	137	94.0	44.7	0	0	0	0
35	15.5	28.9	41.6	53.9	65.9	77.7	101	123	145	186	205	222	233	238	239	230	208	175	134	85.3	29.5	0	0	0	0
40	17.9	33.4	48.1	62.3	76.1	89.7	116	142	167	207	227	245	255	259	258	244	215	175	124	64.3	0	0	0	0	0
潤滑形式	I		II		III										IV										

注) 1. 多列チェーンの伝動kW数は、本表のkW数に多列係数(46頁記載)を乗じてご使用ください。  
 2. 潤滑形式については、48頁の潤滑形式と給油方法の項をご参照ください。  
 3. 点線より右側の部分は、できるだけ使用しないでください。