




KOREAN AIR

## ไปกับเรา ได้อะไร?

 สายการบินระดับชาติ

 ครบ 15 ท่าน  
ออกเดินทางแน่นอน

 ไม่บังคับทิปไกด์  
และคนขับ

 บริการน้ำดื่มทุกวัน

 ฟรี WIFI On Bus

 ประกันการเดินทาง

 โรงแรม+รถบัส  
ได้มาตรฐาน

## TOHOKU FESTIVAL 6D 4N

อาโอโมริ - เซนได - โตเกียว



KE 658 (22.40 - 06.10)

KE 767 (10.05 - 12.25)

BKK



INC



AOJ

กรุงเทพฯ

อินซอน

อาโอโมริ

BKK



INC



NRT

กรุงเทพฯ

อินซอน

นาริตะ

KE 651 (18.05 - 21.45)

KE 704 (13.55 - 16.30)

03 - 08 สิงหาคม 2562

79,000 .-

วัน	โปรแกรมการเดินทาง	อาหาร			โรงแรม
		B	L	D	
วันที่ 1	กรุงเทพฯ - สนามบินอินซอน ประเทศเกาหลีใต้				
วันที่ 2	สนามบินอินซอน ประเทศเกาหลีใต้ - สนามบินอาโอโมริ - เมืองอาโอโมริ - TANBO ART - เทศกาลนบุงตะมัดสึริ		✓	✓	AOMORI HOTEL
วันที่ 3	เมืองอาโอโมริ - เมืองอะคิตะ - ทะเลสาบทาจาวา - ย่านชุมชนชามูไรคาคุโนะดาเตะ - สวนอูงุ่น - เทศกาลคันโตะมัดสึริ	✓	✓	✓	AKITA VIEW HOTEL
วันที่ 4	เมืองอะคิตะ - วัดชูซุนจิ - เมืองเซนได - เซนได ไคคังนอน - อิจิบันโจ - เทศกาลทานาบาคะ	✓	✓	✓	SENDAI KOKUSAI HOTEL
วันที่ 5	เมืองเซนได - ตลาดเช้าอะไซชิ - นังรถไฟชินคันเซน - โตเกียว - ย่านชินจูกุ	✓	✓	✓	KEIO PLAZA HOTEL SHINJUKU
วันที่ 6	โตเกียว - สนามบินนาริตะ - กรุงเทพฯ	✓			



<b>วันแรก</b>	<b>กรุงเทพ – สนามบินอินชอน ประเทศเกาหลีใต้</b>
<b>20.30 น.</b>	พร้อมกันที่ท่าอากาศยานสุวรรณภูมิ อาคารผู้โดยสารขาออก <b>ชั้น 4 เคาน์เตอร์ M</b> สายการบินโคเรียนแอร์ พบเจ้าหน้าที่อำนวยความสะดวกด้านสัมภาระและเอกสาร
<b>22.40 น.</b>	นำท่านออกเดินทางสู่ สนามบินอินชอน ประเทศเกาหลีใต้ โดยสายการบินโคเรียนแอร์ <b>เที่ยวบินที่ KE 658</b>
<b>วันที่สอง</b>	<b>สนามบินอินชอน ประเทศเกาหลีใต้ – สนามบินอาโอโมริ – เมืองอาโอโมริ – TANBO ART – เทศกาลเนบุดะมัตสึริ</b>



- 06.10 น.** เดินทางถึง สนามบินอินชอน ประเทศเกาหลีใต้ **(แวะเปลี่ยนเครื่อง)**
  - 10.05 น.** นำท่านออกเดินทางสู่ สนามบินอาโอโมริ ประเทศญี่ปุ่น โดยสายการบินโคเรียนแอร์ **เที่ยวบินที่ KE 767**
  - 12.25 น.** เดินทางถึง สนามบินอาโอโมริ ประเทศญี่ปุ่น นำท่านผ่านพิธีตรวจคนเข้าเมืองและรับสัมภาระเรียบร้อย
  - เที่ยง** บริการอาหารกลางวัน ณ ภัตตาคาร
  - บ่าย** นำท่านชม **TANBO ART** หรือที่เรียกว่า ศิลปะบนนาข้าว คือการวาดภาพโดยการใช้นาข้าวแทนสีพื้นหรือกระดาษใช้พันธุ์ข้าวแต่ละชนิดแทนสีต่างๆ และมีชาวนาจากแต่ละท้องถิ่นนั้นๆ เป็นพู่กัน ร่วมแรงร่วมใจกันเป็นอันหนึ่งอันเดียวเพื่อสรรค์สร้างผลงาน เป็นหนึ่งในงานเทศกาลท้องถิ่นชื่อของประเศญี่ปุ่น ซึ่งใน 1 ปีจะมีการจัดงานกันแค่ครั้งเดียวเท่านั้นและรูปภาพที่จัดแสดงก็จะเปลี่ยนไปเรื่อยๆ ภาพศิลปะจากงานเทศกาลได้รับการออกแบบมาอย่างละเอียดซับซ้อนตั้งแต่จุดการลงต้นกล้าแต่ละต้นหรือระยะเวลาข้าวสุก
  - ค่ำ** บริการอาหารค่ำ ณ ภัตตาคาร
- จากนั้นนำท่านชม **เทศกาลเนบุดะมัตสึริ** เป็นหนึ่งในเทศกาลที่มีชื่อเสียงของญี่ปุ่น ในงานเทศกาลจะมีการแห่ตุ๊กตาดมขามหึมา ค่อยๆเคลื่อนที่ไปตามถนนในเมือง ขนาดของตุ๊กตาดมขามนี้มีขนาดถึง 9 x 7 x 5 เมตร ทำให้ทุกปีมีนักท่องเที่ยวจำนวนกว่า 2,000,000 คน เดินทางมาจากทั่วญี่ปุ่นเพื่อชมความยิ่งใหญ่ของตุ๊กตาดมขาม



นำท่านเดินทางสู่ที่พัก **AOMORI HOTEL** หรือระดับเทียบเท่า

<https://www.hotelaomori.co.jp/>



วันที่สาม เมืองอาโอโมริ – เมืองอะคิตะ – ทะเลสาบทาซาว่า – ย่านชุมชนชามูไรคาคุโนะดาเตะ – สวนงุ่น – เทศกาลคันโตะมัดสีริ



**เช้า** บริการอาหารเช้า ณ ห้องอาหารของโรงแรม

นำท่านเดินทางสู่ เมืองอะคิตะ ตั้งอยู่บริเวณภาคโทโฮกุซึ่งอยู่ในภาคตะวันออกเฉียงเหนือของญี่ปุ่น มีเมืองหลวงชื่ออะคิตะ ตั้งอยู่เกือบเหนือสุดของเกาะฮอนชู นำท่านเดินทางสู่ **ทะเลสาบทาซาว่า** ตั้งอยู่ทางทิศใต้ของอุทยานแห่งชาติโทวาดะ-ฮาจิมังไท เป็นทะเลสาบที่มีภูมิทัศน์ที่สวยงามและยังคงความเป็นธรรมชาติที่เรียบง่าย เหมาะแก่การพักผ่อนหย่อนใจ อีกทั้งยังเป็นทะเลสาบที่มีขนาดใหญ่ที่สุดในประเทศญี่ปุ่นอีกด้วย โดยมีความลึกประมาณ 423 เมตร

**เที่ยง** บริการอาหารกลางวัน ณ. ภัตตาคาร

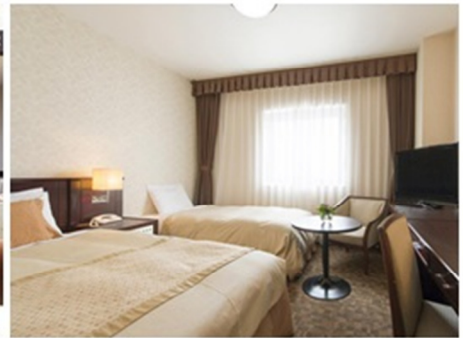
**บ่าย** นำท่านเดินทางสู่ **ย่านชุมชนชามูไรคาคุโนะดาเตะ** มีชื่อเสียงโด่งดังในบานะที่เป็นถิ่นฐานของชาวมูไรและเคยเป็นที่ตั้งของปราสาทคาคุโนะดาเตะ สิ่งของเก่าแก่มากมายที่กระจัดกระจายอยู่ทั่วมืองเป็นสิ่งแสดงถึงความเจริญรุ่งเรืองของชาวมูไรในสมัยก่อน ในปัจจุบันยังมีบ้านพักอาศัยอยู่ประมาณ 80 หลังคาเรือนที่ยังคงสถาปัตยกรรมชาวมูไรแบบดั้งเดิมที่เป็นตัวอย่างที่ดีที่สุดของประเทศญี่ปุ่น จากนั้นนำท่านเยี่ยมชม **สวนงุ่น** ที่นี้ปลูกแบบอินทรีไข่ไร้สารเคมี ปลูกท่ามกลางธรรมชาติที่อุดมสมบูรณ์ส่งผลให้อุ่นมีรสชาติหวานอร่อย



## คำ บริการอาหารค่ำ ณ ภัตตาคาร

จากนั้นนำท่านชม **เทศกาลคันโตะมัตสึริ** หรือเทศกาลเสาโคมไฟ เป็นงานเฉลิมฉลองทานาบาตะ จัดขึ้นเป็นประจำทุกปี ไฮไลท์ของงานคือการแสดงทักษะการทรงตัวที่สมดุลของเสาไม้ไผ่คันโตะขนาดยาวกับโคมไฟกระดาษที่อยู่ตรงปลายเสาด้วยผู้เชี่ยวชาญ เป็น 1 ใน 3 ของงานเทศกาลที่ยิ่งใหญ่ที่สุดประจำภูมิภาคโทโฮกุ นำท่านเดินทางสู่ที่พัก **AKITA VIEW HOTEL** หรือระดับเทียบเท่า

<https://www.viewhotels.co.jp/akita/>



วันที่สี่ เมืองอะคิตะ – วัดชูซุนจิ – เมืองเซนได – เซนได ไคกันนอน – อิจิบันโจ – เทศกาลทานาบาตะ



## เช้า บริการอาหารเช้า ณ ห้องอาหารของโรงแรม

นำท่านเดินทางสู่ **วัดชูซุนจิ** สร้างขึ้นในปลายศตวรรษที่ 11 โดยตระกูลฟูจิวาระแห่งโอบุซึ่งปกครองภูมิภาคโทโฮกุในสมัยนั้น ด้วยความปรารถนาอันแรงกล้าที่อยากให้เมืองสงบสุขปราศจากสงคราม ในปี 1124 จึงมีการสร้างอาคารสี่ทองอร่ามขึ้น ซึ่งความงดงามนั้นสะกดใจผู้มาเยือนตั้งแต่อดีตต่อเนื่องมาจนถึงปัจจุบัน นำท่านเดินทางสู่ **เมืองเซนได** เป็นเมืองศูนย์กลางทางด้านการเมืองและเศรษฐกิจของภาคตะวันออกเฉียงเหนือ ถึงแม้ว่าเซนไดจะเป็นเมืองใหญ่และทันสมัย แต่ความก้าวหน้าในด้านต่างๆของเมืองได้ผสมผสานกับธรรมชาติอย่างได้สมดุล จากนั้นนำท่านเดินทางสู่ **เซนได ไคกันนอน** รูปปั้นเจ้าแม่กวนอิมขนาดใหญ่ที่ตั้งอยู่ทางเหนือของเมืองเซนไดมีความสูง 100 เมตร สามารถเข้าไปภายในรูปปั้นได้ ภายในแบ่งออกเป็น 12 ชั้นมีพระพุทธรูป 108 องค์ประดิษฐานอยู่ สามารถขึ้นลิฟท์ไปถึงชั้นบนและสามารถมองเห็นตั้งแต่ตัวเมืองเซนไดไปจนถึงมหาสมุทรแปซิฟิก



# Infinite Japan

MANAGED BY SK ROYAL

LICENSE No. 11/08161

- เที่ยง** บริการอาหารกลางวัน ณ ภัตตาคาร
- บ่าย** นำท่านเดินทางสู่ ย่านถนนช้อปปิ้งใจกลางเมืองเซนได **อิจิบันโจ** เป็นแหล่งช้อปปิ้งในใจกลางเมืองเซนได ที่ประกอบด้วยถนนช้อปปิ้งหลายสายจึงได้ชื่อว่าเป็นถนนช้อปปิ้งที่ใหญ่ที่สุดในภูมิภาคโทโฮคุ
- ค่ำ** บริการอาหารค่ำ ณ ภัตตาคาร
- จากนั้นนำท่านชม **เทศกาลทานาบาตะ** จะจัดขึ้นในวันที่ 6 เดือนสิงหาคมเป็นประจำทุกปี ซึ่งเป็นหนึ่งในการเฉลิมฉลองเทศกาลที่ยิ่งใหญ่ที่สุดและมีชื่อเสียงมากที่สุดของประเทศญี่ปุ่น (ร่วมกับเทศกาลคันโตะมัดสึริ ที่เมืองอาคิตะ และเทศกาลเนบุตะมัดสึริ ที่เมืองอาโอโมริ ซึ่งเป็น 3 เทศกาลที่ยิ่งใหญ่ประจำภูมิภาคโทโฮคุ)

นำท่านเดินทางสู่ที่พัก **SENDAI KOKUSAI HOTEL** หรือระดับเทียบเท่า

<http://www.tobu-skh.co.jp/>



**วันที่ห้า** เมืองเซนได – ตลาดเช้าอะไซชิ – นั่งรถไฟชินคันเซน – โตเกียว – ย่านชินจูกุ



- เช้า** บริการอาหารเช้า ณ ห้องอาหารของโรงแรม
- นำท่านเดินทางสู่ **ตลาดเช้าอะไซชิ** ของเมืองเซนไดเป็นตลาดขนาดกระทัดรัดแต่คึกคักเพราะเป็นศูนย์รวมสินค้าท้องถิ่นมากมาย จนได้รับฉายาว่าเป็นครัวของเซนได เช่น ปลาท้องถิ่นต่างๆ สินค้าจากทะเลตามฤดูกาล, อาหารทะเลแปรรูป, ผักผลไม้ท้องถิ่นแบบปลอดสารพิษ, ดอกไม้ตามฤดูกาล และเครื่องปรุงรสต่างๆ ภายในมีการจัดระเบียบร้านค้าและการดูแลความสะอาดเป็นอย่างดีทำให้น่าเดินสุดๆ



**เที่ยง** บริการอาหารกลางวัน ณ. ภัตตาคาร

**บ่าย** นำท่าน **นั่งรถไฟชินคันเซน** หรือ รถไฟหัวกระสุนได้ชื่อว่าเป็นรถไฟที่มีความเร็วสูงที่สุดในโลก โดยมีความเร็วถึง 240 ก.ม. / ชั่วโมง มุ่งหน้าสู่ สถานีรถไฟชินจูกุ นำท่านสู่ **ย่านชินจูกุ** ย่านช้อปปิ้งที่มีชื่อของกรุงโตเกียว ให้ท่านได้เพลิดเพลินกับการเลือกซื้อสินค้าานานาชนิด ร้านร้อยเยน แบรินด์เนม อุปกรณ์อิเล็กทรอนิกส์ ซานริโอ ช้อปปิ้ง เสื้อผ้าแฟชั่น กระเป๋า รองเท้าวัยรุ่นอย่างโอนิทสึกะ ไทเกอร์ รวมไปถึงเครื่องสำอางสุดฮอตอย่าง SHISEIDO KANEBO KOSE SK-II ฯลฯ

**ค่ำ** บริการอาหารค่ำ ณ ภัตตาคาร

นำท่านเดินทางสู่ที่พัก **KEIO PLAZA HOTEL SHINJUKU** หรือระดับเทียบเท่า  
<https://www.keioplaza.co.jp/>



**วันที่พัก** โตเกียว – สนามบินนาริตะ – กรุงเทพฯ

**เช้า** บริการอาหารเช้า ณ ห้องอาหารของโรงแรม

นำท่านเดินทางสู่ สนามบินนาริตะ

13.55 น. นำท่านออกเดินทางสู่ สนามบินอินชอน ประเทศญี่ปุ่นเกาหลีใต้ โดยสายการบินโคเรียนแอร์ [เที่ยวบินที่ KE 704](#)

16.30 น. เดินทางถึง สนามบินอินชอน ประเทศญี่ปุ่นเกาหลีใต้ **(แวะเปลี่ยนเครื่อง)**

18.05 น. เดินทางกลับสู่ กรุงเทพฯ โดยสายการบินโคเรียนแอร์ [เที่ยวบินที่ KE 651](#)

21.45 น. เดินทางถึงสนามบินสุวรรณภูมิ กรุงเทพฯ โดยสวัสดิภาพ

\*\*\*\*\*

## อัตราค่าบริการ

วันเดินทาง	ผู้ใหญ่	เด็กอายุต่ำกว่า 12 ปี <u>มีเตียง</u>	เด็กอายุต่ำกว่า 12 ปี <u>ไม่มีเตียง</u>	พักเดี่ยวเพิ่ม ท่านละ
<b>3 - 8 สิงหาคม 62</b>	<b>79,000.-</b>	79,000.-	63,900.-	7,300.-

\*\*ราคาพร้อมตัวเครื่องบิน

### หมายเหตุ: กรุณาอ่านเงื่อนไขให้ละเอียดก่อนทำการจองตั๋วและชำระค่ามัดจำ

- การเดินทางในแต่ละครั้งต้องมีจำนวนผู้ร่วมเดินทางตั้งแต่ 15 ท่านขึ้นไป บริษัทขอสงวนสิทธิ์ในการเลื่อน หรือ ยกเลิกการเดินทาง หากคณะทัวร์มีผู้เดินทางต่ำกว่า 15 ท่านโดยจะแจ้งให้ผู้เดินทางทราบล่วงหน้าอย่างน้อย 15 วัน ก่อนการเดินทาง
- โรงแรม อาหาร ยานพาหนะ การบริการ ทุกวันเดินทางมีมาตรฐานเดียวกัน แต่ราคาทัวร์อาจจะแตกต่างกัน เนื่องจาก ตรงกับวันหยุดยาว เทศกาลต่างๆทั้งของไทยและประเทศญี่ปุ่น ราคาบัตรโดยสารเครื่องบินและ โรงแรม จะสูงกว่าปกติ
- เนื่องจากโรงแรมที่พักในประเทศญี่ปุ่นส่วนใหญ่เป็นเตียงคู่แยก (TWN) ลูกค้ำที่ต้องการห้องพักแบบเตียงเดี่ยว พักคู่ (DBL) บางโรงแรมมีให้บริการโดยไม่ต้องเสียค่าใช้จ่าย แต่บางโรงแรมต้องเสียค่าใช้จ่ายเพิ่มเติมและต้องทำการริเคสเข้าไป (ติดต่อสอบถามเจ้าหน้าที่ก่อนการเดินทางทุกครั้ง)
- เมื่อท่านเดินทางไปกับคณะแล้ว งดใช้บริการรายการใดรายการหนึ่งหรือไม่เดินทางพร้อมคณะ ถือว่าท่านสละ สิทธิ์ ไม่อาจเรียกร้องค่าบริการคืนไม่ว่ากรณีใดๆทั้งสิ้น
- บริษัทฯไม่รับผิดชอบต่อการถูกปฏิเสธหรือห้ามออกนอกประเทศ หรือ ปฏิเสธการเข้าประเทศของผู้เดินทางได้ เนื่องจากผู้เดินทางอาจมีสิ่งผิดกฎหมาย เอกสารเดินทางไม่ถูกต้อง, ภัยธรรมชาติ, การประท้วง, การก่อกวน, ความล่าช้าการเดินทางหรือยกเลิกเที่ยวบิน และอุบัติเหตุที่เกิดจากความประมาทของนักท่องเที่ยวเอง

### อัตรารวม

- ค่าบัตรโดยสารเครื่องบินไป - กลับ ชั้นประหยัด (เดินทางไป-กลับพร้อมกรุ๊ปเท่านั้น) สายการบิน และ เส้นทาง ตามที่ระบุไว้เท่านั้น
- ค่าภาษีสนามบินและภาษีน้ำมัน ณ วันออกราคาทัวร์ หากสายการบินเปลี่ยนแปลงอัตราค่าธรรมเนียมใดๆเพิ่มใน ภายหลัง ทางบริษัทฯขอสงวนสิทธิ์ในการเรียกเก็บจากท่านตามความเป็นจริง
- ค่าพาหนะรับ-ส่ง และค่าเข้าชมสถานที่ท่องเที่ยวต่างๆตามรายการที่ระบุไว้เท่านั้น



MANAGED BY SK ROYAL

# Infinite Japan

LICENSE No. 11/08161

- ค่าโรงแรมที่พักตามระบุในรายการหรือเทียบเท่า ห้องพักห้องละ 2-3 ท่านเท่านั้น
- ค่าประกันอุบัติเหตุในการเดินทางวงเงินท่านละ 1,000,000 บาท ของ บริษัท ประกันภัยไทยวิวัฒน์ จำกัด
- หัวหน้าทัวร์ผู้มีประสบการณ์นำเที่ยวคอยดูแลอำนวยความสะดวกตลอดการเดินทางไปกลับพร้อมลูกค้ำ 1 ท่าน
- สมนาคุณทุกท่านด้วยกระเป๋า ท่านละ 1 ใบ

## อัตรานี้ไม่รวม

- ค่าทำหนังสือเดินทาง หรือ พาสปอร์ต
- ค่าใช้จ่ายส่วนตัวนอกเหนือในรายการ เช่น ค่าโทรศัพท์, ค่าซักกรีด, ค่าเครื่องคั้ม และอาหารที่สั่งเพิ่มเติม นอกเหนือจากที่บริษัทฯจัดให้ เป็นต้น
- ค่าน้ำหนักกระเป๋าเดินทางในกรณีน้ำหนักเกินกว่าที่สายการบินกำหนดไว้
- ค่าธรรมเนียมในการยื่นวีซ่าสำหรับคนต่างชาติ
- ค่าธรรมเนียมใดๆจากสายการบิน ทางบริษัทฯขอสงวนสิทธิ์ในการเรียกเก็บจากท่านตามความเป็นจริง

## บัตรโดยสารเครื่องบิน

- ในการเดินทางเป็นหมู่คณะ ผู้โดยสารจะต้องเดินทางไป - กลับพร้อมกรุ๊ป กรณีลูกค้าต้องการเลื่อนวันเดินทาง กลับท่านจะต้องชำระค่าใช้จ่ายส่วนต่างที่สายการบินเรียกเก็บ และการจัดที่นั่งของกรุ๊ปเป็นไปโดยสายการบินเป็นผู้กำหนด ซึ่งทางบริษัทฯไม่สามารถเข้าไปแทรกแซงได้
- และในกรณีลูกค้ายกเลิกการเดินทาง แต่ทางบริษัทฯได้ดำเนินการออกบัตรโดยสารไปแล้วนั้น ผู้เดินทางต้องรอ REFUND ตามระบบของสายการบินเท่านั้น กรุณาตรวจสอบกับเจ้าหน้าที่บริษัทฯว่าสามารถคืนค่าโดยสารได้หรือไม่
- กรณีท่านมีความประสงค์ต้องการเปลี่ยนระดับชั้นที่นั่งจากชั้นประหยัดเป็นชั้นธุรกิจ โดยใช้คะแนนจากบัตรสะสมไมล์ จะดำเนินการได้ภายหลัง หลังจากออกบัตรโดยสารกรุ๊ปแล้วเท่านั้น โดยผู้โดยสารต้องดำเนินการทุกขั้นตอนด้วยตัวท่านเอง
- ในกรณีที่ออกบัตรโดยสารไปแล้วนั้น ลูกค้าไม่สามารถเดินทางได้และต้องการเปลี่ยนตัวผู้เดินทาง ในกรณีนี้ทางบริษัทฯจะทำการตรวจสอบกับทางสายการบินก่อนว่าสามารถเปลี่ยนชื่อผู้โดยสารท่านอื่นแทนได้หรือไม่ กรณีถ้าสามารถเปลี่ยนได้จะมีค่าใช้จ่ายที่เกิดขึ้นจริงในการเปลี่ยนแปลงบัตรโดยสาร ลูกค้าจะต้องเป็นผู้รับผิดชอบค่าใช้จ่ายเองทั้งหมด
- ทางสายการบินไม่รับจองที่นั่ง (LONG LEG) ลูกค้าที่ประสงค์ที่นั่งนี้ ทางลูกค้าต้องชี้แจงเหตุผลหน้าเคาน์เตอร์ เช็คอินด้วยตัวท่านเองในวันเดินทางที่สนามบิน
- ในบางรายการทัวร์ ที่ต้องเดินทางด้วยสายการบินภายในประเทศ หรือสายการบินอื่น น้ำหนักกระเป๋าอาจจะถูกกำหนดให้ต่ำหรือสูงกว่ามาตรฐานได้ ทั้งนี้ขึ้นอยู่กับข้อกำหนดของแต่ละสายการบิน ซึ่งผู้เดินทางสามารถตรวจสอบได้จากพนักงานด้วยตัวท่านเอง





- กรุณาใส่หมายเลขสะสมไมล์ทุกครั้งที่กรอกรายละเอียดการจองตั๋วที่ทางบริษัทส่งให้เพื่อประโยชน์ของตัวท่านเอง (กรุณาเก็บหางบัตรโดยสารทั้งขาไปและขากลับไว้เพื่อตรวจสอบกรณีท่านไม่ได้รับไมล์สะสม ท่านสามารถใช้หางบัตรโดยสารเพื่อยืนยันกับทางสายการบินได้)

## การชำระเงิน

1. ส่งใบจองตั๋วและชำระเงินมัดจำภายใน 3 วัน นับจากวันที่จอง เงินมัดจำถือเป็น การยืนยันการจองของท่าน เงินมัดจำท่านละ 10,000 บาท
2. ชำระค่าตั๋วส่วนที่เหลือทั้งหมดล่วงหน้า 20 วัน ก่อนเดินทาง
3. หากท่านไม่ชำระเงินส่วนที่เหลือตามกำหนดวันดังกล่าว ทางบริษัท ถือว่าท่านยกเลิกการเดินทางโดยไม่มีเงื่อนไข และทางบริษัทฯ ขอสงวนสิทธิ์ในการคืนเงินมัดจำตามเงื่อนไขการยกเลิก

## การเลื่อน /ยกเลิก

1. การเลื่อนการเดินทางหรือยกเลิกการเดินทางนั้น ต้องแจ้งทางบริษัทฯ เป็นลายลักษณ์อักษร (แฟกซ์-เมล) ในวันทำการคือ วันจันทร์-วันศุกร์ ตั้งแต่เวลา 09.00-17.30 น.
2. หากท่านยกเลิกการเดินทางเงื่อนไขใดเงื่อนไขหนึ่ง แต่ท่านสามารถหาผู้เดินทางมาแทนได้โดยอยู่ในช่วงตามกำหนดเวลา ทางบริษัทฯ จะดำเนินการเปลี่ยนชื่อผู้โดยสารใหม่ และขอคิดค่าใช้จ่ายเพิ่มในส่วนค่าเปลี่ยนชื่อบัตรโดยสาร ทั้งนี้ต้องไม่อยู่ในเงื่อนไขบัตรโดยสารที่ไม่อนุญาตให้เปลี่ยนชื่อและไม่อนุญาตให้คืนบัตรโดยสาร
3. (ในกรณียื่นวีซ่า) หากท่านยกเลิกการเดินทางอันเนื่องมาจากบุคคลใดบุคคลหนึ่งในคณะของท่าน ไม่ได้รับการพิจารณาวีซ่า ไม่ว่าจะด้วยเหตุผลใดๆก็ตาม อันเป็นการพิจารณาของสถานทูต ซึ่งการยกเลิกเฉพาะบุคคลหรือยกเลิกพร้อมกันทั้งหมด ให้ถือเป็นการยกเลิกตามเงื่อนไขขั้นต้น

ยกเลิกก่อนวันเดินทาง	เก็บเงิน <u>กรณีเลื่อน</u> หรือ <u>ยกเลิก</u> การเดินทาง	หมายเหตุ
< 10 วัน	เก็บค่าตั๋วทั้งหมด 100%	ทางบริษัทฯ ได้ทำการจองและชำระค่าใช้จ่ายต่างๆที่เกี่ยวข้องกับรายการท่องเที่ยวต่างๆไว้ล่วงหน้า กับทางสายการบิน โรงแรม ร้านอาหาร และค่าเข้าชมสถานที่ต่างๆ เมื่อท่านตกลงชำระเงินให้กับทางบริษัทฯ แล้ว ถือว่าท่านยอมรับเงื่อนไขการเดินทางที่ระบุไว้ทั้งหมด
11-15 วัน	เก็บค่าตั๋ว 50%	
16-30 วัน	เก็บค่ามัดจำทั้งหมด 100%	
35-45 วัน	เก็บค่ามัดจำ 50%	
> 45 วัน	คืนเงินทั้งหมด	