

## HELLO HOKKAIDO 5D 3N



### ไปกับเรา ได้อะไร?

-  สายการบินระดับชาติ
-  ครอบคลุม 15 ท่าน  
ออกเดินทางแน่นอน
-  ไม่บังคับทิปไกด์  
และคนขับ
-  บริการน้ำดื่มทุกวัน
-  ฟรี WIFI On Bus
-  ประกันการเดินทาง
-  โรงแรม+รถบัส  
ได้มาตรฐาน



TG 670 (23.45)

TG 670 (08.20)

BKK

CTS

กรุงเทพฯ

ซัปโปะโระ

TG 671 (15.45)

TG 671 (10.45)

04 - 08 กันยายน 2562  
11 - 15 กันยายน 2562  
18 - 22 กันยายน 2562

**56,500.-**

วัน	โปรแกรมการเดินทาง	อาหาร			โรงแรม
		B	L	D	
วันที่ 1	กรุงเทพฯ - สนามบินซัปโปะโระ				
วันที่ 2	สนามบินซัปโปะโระ - เมืองโนะโอะริเบทสึ - จิโกกุทานิ - ภูเขาไฟ อุสุซัน - ฟาร์มหมีสีน้ำตาล - สวนฟูกิคะชิ - โจซังเค - ออนเซน		✓	✓	JOZANKEI VIEW HOTEL
วันที่ 3	โจซังเค - เมืองโอดารุ - คลองโอดารุ - พิพิธภัณฑ์ถ้ำถ้ำดงดนตรี - เลอเตา - เมืองซัปโปโร - โรงงาน ช็อกโกแลตอิชิยะ - ย่านทานุกิ	✓	✓	✓	KEIO PLAZA HOTEL SAPPORO
วันที่ 4	เมืองซัปโปโร - ซัปโปะโระ - อควาเรียมปลาแซลมอน - มิตซึย เฝ้าที่เล็ด - อีออนมอลล์	✓	✓	✓	KEIO PLAZA HOTEL SAPPORO
วันที่ 5	สนามบินซัปโปะโระ - กรุงเทพฯ	✓			

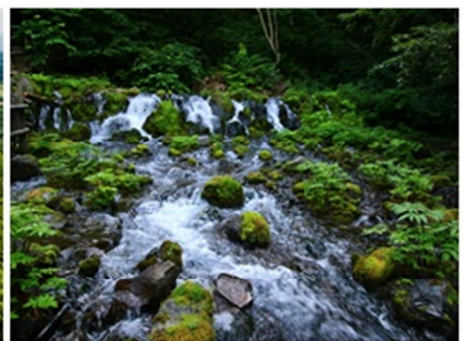


**วันแรก**      **กรุงเทพฯ – สนามบินชิโตเสะ**

**20.30 น.**      คณะพร้อมกันที่ท่าอากาศยานสุวรรณภูมิ อาคารผู้โดยสารขาออก ชั้น 4 เคาน์เตอร์ C สายการบินไทย พบเจ้าหน้าที่อำนวยความสะดวกด้านสัมภาระและการเช็คอิน

**23.45 น.**      นำท่านออกเดินทางสู่ ประเทศญี่ปุ่น โดยสายการบินไทย **เที่ยวบินที่ TG 670**

**วันที่สอง**      **สนามบินชิโตเสะ – เมืองโนะโอะริเบทสึ – จิโกกุคานิ – ภูเขาไฟอุสุซซาน – ฟาร์มหมีสีน้ำตาล – สวนฟูกิคะชิ – โจซังเค – ออนเซน**



**08.20 น.**      เดินทางถึง สนามบินชิโตเสะ เมืองฮอกไกโด ประเทศญี่ปุ่น นำท่านผ่านพิธีการตรวจคนเข้าเมือง และรับสัมภาระเรียบร้อย นำท่านเดินทางสู่ เมืองโนะโอะริเบทสึ เพื่อนำท่านชม **จิโกกุคานิ** หรือหุบเขานรก บ่อโคลนเดือดธรรมชาติที่กระจายอยู่เต็มบริเวณ ซึ่งเกิดจากความร้อนใต้พิภพที่ผุดขึ้นมาไม่ขาดสาย ลัดเลาะไปตามเนินเขาเพื่อสัมผัสกับบ่อโคลนอย่างใกล้ชิด

**เที่ยง**      **บริการอาหารกลางวัน ณ ภัตตาคาร**

**บ่าย**      นำทุกท่านนั่งกระเช้าไฟฟ้า **ภูเขาไฟอุสุซซาน** ภูเขาไฟอุสุซซานเป็นภูเขาไฟซึ่งเป็นต้นกำเนิดของทะเลสาบโทเยะ นอกจากนี้ยังเป็นภูเขาไฟที่ยังไม่ดับแต่ยังคงกรุ่นอยู่ตลอดเวลา ทั้งนี้มีการศึกษาพบว่าภูเขาไฟอุสุซซานนั้นจะมีการปะทุขึ้นมาอย่างรุนแรงในทุกๆ 20-50 ปี นั่นจึงทำให้ในบริเวณนี้มักจะเกิดการเปลี่ยนแปลงทางภูมิทัศน์อยู่เสมอ ซึ่งครั้งล่าสุดที่ภูเขาไฟอุสุซซานระเบิดก็คือเมื่อปี 2000 อย่างไรก็ตามภูเขาไฟอุสุซซานนั้นขึ้นชื่อในเรื่องความสวยงามของวิวทะเลสาบโทเยะและภูเขาโซวะ จากนั้นนำทุกท่านชม **ฟาร์มหมีสีน้ำตาล** ซึ่งหมีสีน้ำตาลนั้นเป็นหมีพันธุ์ที่หายาก มีถิ่นกำเนิดในดินแดนแถบไซบีเรียและเกาะฮอกไกโด โดยศูนย์อนุรักษ์พันธุ์หมีสีน้ำตาลแห่งนี้ภายในมีฝูงหมีสีน้ำตาลน่ารักตัวท่ามกลางธรรมชาติที่สมบูรณ์และเหมาะสม รวมทั้งยังมีหมีสีน้ำตาลที่ทางศูนย์สัตว์ป่าเอาไว้ ข้อมูลเกี่ยวกับหมีสีน้ำตาล และยังมีร้านขายของที่ระลึกที่เกี่ยวกับหมีอีกด้วย จากนั้นนำท่านเดินทางสู่ **สวนฟูกิคะชิ** ซึ่งมีน้ำพุธรรมชาติและธารน้ำธรรมชาติที่เกิดจากการละลายของหิมะบนเขาโยเท ก่อให้เกิดน้ำตกขนาดเล็กที่มีน้ำไหลออกมากถึง 80,000 ตันต่อวัน ซึ่งเป็นน้ำแร่บริสุทธิ์จากภูเขาไฟโดยตรง ไม่ผ่านกรรมวิธีใดๆ ให้ท่านได้ถ่ายรูปท่ามกลางธรรมชาติที่สงบและสวยงามของแอ่งน้ำตก



สะพานไม้ และสวน โดยมีภูเขาไฟโยเทเป็นฉากหลัง ท่านสามารถรอน้ำแร่ธรรมชาติไปดื่มได้ฟรีๆ และบริเวณรอบๆ ยังมีร้านค้าให้ท่านจับจ่ายซื้อของกันอีกด้วย

นำท่านเข้าสู่ที่พัก **JOZANKEI VIEW HOTEL** หรือเทียบเท่า

<https://www.jozankeiview.com/>



**ค่ำ** บริการอาหารค่ำ ณ ห้องอาหารของโรงแรม

---ให้ท่านได้ผ่อนคลายแบบญี่ปุ่นแท้ๆ โดยการแช่น้ำแร่ร้อน หรือที่ชาวญี่ปุ่นเรียกกันว่า ออนเซน(ONSEN) เพื่อคลายความเมื่อยล้า และการแช่ออนเซนยังดีต่อสุขภาพ โดยทำให้เลือดลมสูบฉีด ผิวพรรณสดใสมีน้ำมีนวล และช่วยให้ระบบการเผาผลาญดีขึ้น---

**วันที่สาม** โจซังเค - เมืองโอดารุ - คลองโอดารุ - พิพิธภัณฑ์กล่องดนตรี - เลอเตา - เมืองซัปโปโร -  
โรงงานช็อกโกแลตอิชิยะ - ย่านทานุกิ



**เช้า** บริการอาหารเช้า ณ ห้องอาหารของโรงแรม

นำท่านเดินทางสู่ เมืองโอดารุ เพื่อนำท่านชม **คลองโอดารุ** คลองนี้ยาวประมาณ 1.5 กิโลเมตร เมื่อก่อนนี้น้ำในลำคลองสกปรกมาก เพราะอยู่ใกล้กับท่าเรือต่อมาได้มีการพัฒนาและปรับปรุงเพื่อให้กลายเป็นแหล่งท่องเที่ยว น้ำจึงใสแจ๋วเหมือนในปัจจุบัน จนเป็นสัญลักษณ์ของเมืองโอดารุ จากนั้นนำท่านเข้าชม **พิพิธภัณฑ์กล่องดนตรี** โดยตัวอาคารจะมี 3 ชั้น ที่จัดแสดงไว้และจำหน่ายเป็นของที่ระลึก ในวันหยุดจะมีการจัดแสดงโชว์กล่องดนตรีและhibเพลงให้ฟังกัน มีกล่องดนตรีสำเร็จรูปจำหน่าย นำท่านลิ้มลองชีสเค้กต้นตำหรับจาก **ร้านเบเกอรี่เลอเตา** เสิร์ฟพร้อมชาหรือกาแฟ ซึ่งมีชื่อเสียงโด่งดังที่สุดในโอดารุ

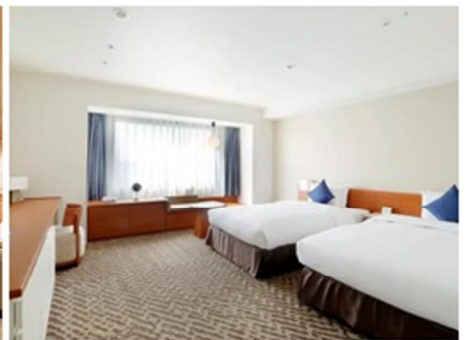
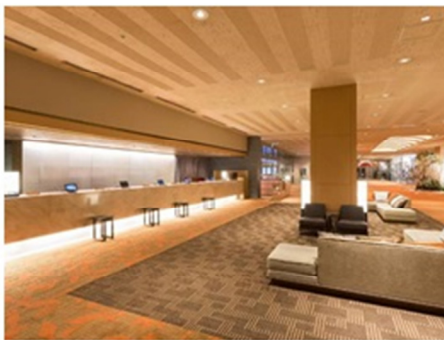


**เที่ยง** บริการอาหารกลางวัน ณ ภัตตาคาร

**บ่าย** นำท่านเดินทางสู่ **โรงงานช็อกโกแลตชิบะ** ตั้งอยู่ที่เมืองซัปโปโรในสวนชิโรอิโคอิบิโตะ ซึ่งภายในประกอบไปด้วย ร้านขายของที่ระลึก และ โรงงานช็อกโกแลตอันมีชื่อเสียง โดยอาคารซึ่งเป็นร้านขายของนั้นถูกตกแต่งให้เหมือนกับโลกแห่งเทพนิยายคลาสสิก ส่วนภายในโรงงานมีการจัดแสดงอุปกรณ์การผลิตตั้งแต่ยุคแรกเริ่ม โดยจำลองโรงงานและขั้นตอนการผลิตมาไว้ที่นี่ นอกจากนี้ยังสามารถชิมและเลือกซื้อช็อกโกแลตหรือไอศกรีมแบบต่างๆ ที่ผลิตจากนมสดของเกาะฮอกไกโดได้ที่นี้ จากนั้นให้ทุกท่านช้อปปิ้งที่ **ย่านทานุกิ** เป็นถนนคนเดินที่เก่าแก่ที่สุดของเกาะฮอกไกโด ถนนเส้นนี้ถือเป็นแดนสวรรค์ของนักท่องเที่ยวที่ชื่นชอบการช้อปปิ้ง เพราะที่มีร้านค้าให้เลือกช้อปปิ้งกันมากกว่า 200 ร้าน โดยตัวถนนจะแบบออกเป็น 7 บล็อกเป็นแนวยาวกว่า 900 เมตร ที่ถนนแห่งนี้ท่านจะได้เพลิดเพลินกับการเลือกซื้อ สินค้าแบรนด์เนม เสื้อผ้า รองเท้าของที่ระลึก ของเล่น ดองกิโฮเต้ SAPPORO DRUG STORE เป็นต้น

**ค่ำ** บริการอาหารค่ำ ณ ภัตตาคาร

นำท่านเข้าสู่ที่พัก **KEIO PLAZA HOTEL SAPPORO** หรือเทียบเท่า <https://www.keioplaza-sapporo.co.jp/english/>



**วันที่สี่** เมืองซัปโปโร – ชิโตะเสะ – อควาเรียมปลาแซลมอน – มิตซุซุ เอ้าท์เล็ต – อีออนมอลล์



**เช้า** บริการอาหารเช้า ณ ห้องอาหารของโรงแรม

นำท่านเดินทางสู่ ชิโตะเสะ เพื่อนำท่านชม **อควาเรียมปลาแซลมอน** เจ้าปลาแซลมอนนี้ถือได้ว่าเป็นของโปรดของคนก่อนโลก นอกจากจะชอบกินแล้วถ้าเรามาเรียนรู้เกี่ยวกับเจ้าปลาชนิดนี้ โดยที่นี้นั้นนับเป็นสถานที่จัด



แสดงปลาแซลมอนที่มีชื่อเสียงแห่งหนึ่งของเกาะฮอกไกโด ผู้ชมจะได้เรียนรู้ข้อมูลต่างๆเกี่ยวกับปลาแซลมอน และปลาชนิดอื่นๆในแม่น้ำชิโตะสะ และวงจรชีวิตของปลาแซลมอนในระยะต่างๆตั้งแต่ตัวอ่อนจนโตเต็มตัว

**เที่ยง** บริการอาหารกลางวัน ณ ภัตตาคาร

**บ่าย** นำท่านเดินทางสู่ **มิตซูย เอ้าท์เล็ต** OUTLET MALL ขนาดใหญ่ที่สุดในเกาะฮอกไกโด ภายในมีร้านค้าแบรนด์เนมต่างๆ กว่า 120 ร้าน รวมถึงร้านค้าปลอดภาษี และร้านจำหน่ายสินค้าพื้นเมืองและสินค้าจากฟาร์มท้องถิ่นประจำเกาะฮอกไกโด ให้ท่านได้เลือกซื้อพกกันอย่างเต็มที่ จากนั้นนำท่านเดินทางสู่ **อ็อนมอลล์** ห้างสรรพสินค้าที่นิยมในหมู่นักท่องเที่ยว ภายในตกแต่งในรูปแบบที่ทันสมัย สไตลญี่ปุ่น มีร้านค้าที่หลากหลายมากกว่า 150 ร้าน เช่น MUJI, ร้าน 100 Yen, SARIO STORE, CAPCOM GAMES ARCADE และซูเปอร์มาร์เก็ตขนาดใหญ่ เป็นต้น ซึ่งบางร้านไม่ต้องเสียภาษีสินค้าสำหรับนักท่องเที่ยวชาติ

**ค่ำ** บริการอาหารค่ำ ณ ภัตตาคาร

นำท่านเข้าสู่ที่พัก **KEIO PLAZA HOTEL SAPPORO** หรือเทียบเท่า  
<https://www.keioplaza-sapporo.co.jp/english/>

**วันที่ห้า** เมืองซัปโปโร – สนามบินชิโตะสะ – กรุงเทพฯ

**เช้า** บริการอาหารเช้า ณ ห้องอาหารของโรงแรม

นำท่านเดินทางสู่สนามบินชิโตะสะ

**10.45 น.** นำท่านเดินทางกลับสู่กรุงเทพฯ โดย สายการบินไทย **เที่ยวบินที่ TG 671**

**15.45 น.** เดินทางถึงสนามบินสุวรรณภูมิ โดยสวัสดิภาพ

\*\*\*\*\*

## อัตราค่าบริการ

วันเดินทาง	ผู้ใหญ่	เด็กอายุต่ำกว่า 12 ปี <u>มี</u> เตียง	เด็กอายุต่ำกว่า 12 ปี <u>ไม่มี</u> เตียง	พักเดี่ยวเพิ่ม ท่านละ
04 – 08 กันยายน 2562	56,500.-	56,500.-	45,000.-	8,900.-
11 – 15 กันยายน 2562				
18 – 22 กันยายน 2562				

\*\*ราคานี้รวมตัวเครื่องบิน

### หมายเหตุ: กรุณาอ่านเงื่อนไขให้ละเอียดก่อนทำการจองตั๋วและชำระค่ามัดจำ

- การเดินทางในแต่ละครั้งต้องมีจำนวนผู้ร่วมเดินทางตั้งแต่ 15 ท่านขึ้นไป บริษัทขอสงวนสิทธิ์ในการเลื่อน หรือ ยกเลิกการเดินทาง หากคณะทัวร์มีผู้เดินทางต่ำกว่า 15 ท่าน โดยจะแจ้งให้ผู้เดินทางทราบล่วงหน้าอย่างน้อย 15 วัน ก่อนการเดินทาง
- โรงแรม อาหาร ขานพาหนะ การบริการ ทุกวันเดินทางมีมาตรฐานเดียวกัน แต่ราคาตั๋วอาจจะแตกต่างกัน เนื่องจาก ตรงกับวันหยุดยาว เทศกาลต่างๆทั้งของไทยและประเทศญี่ปุ่น ราคาบัตรโดยสารเครื่องบินและโรงแรม จะสูงกว่าปกติ
- เนื่องจากโรงแรมที่พักในประเทศญี่ปุ่นส่วนใหญ่เป็นเตียงคู่แยก (TWN) ลูกค้ำที่ต้องการห้องพักแบบเตียงเดี่ยว พักคู่ (DBL) บางโรงแรมมีให้บริการโดยไม่ต้องเสียค่าใช้จ่าย แต่บางโรงแรมต้องเสียค่าใช้จ่ายเพิ่มเติมและต้องทำการริเวสเข้าไป (ติดต่อสอบถามเจ้าหน้าที่ก่อนการเดินทางทุกครั้ง)
- เมื่อท่านเดินทางไปกับคณะแล้ว งดใช้บริการรายการใดรายการหนึ่งหรือไม่เดินทางพร้อมคณะ ถือว่าท่านสละสิทธิ์ ไม่อาจเรียกร้องค่าบริการคืนไม่ว่ากรณีใดๆทั้งสิ้น
- บริษัทฯไม่รับผิดชอบต่อการถูกปฏิเสธหรือห้ามออกนอกประเทศ หรือ ปฏิเสธการเข้าประเทศของผู้เดินทางได้ เนื่องจากผู้เดินทางอาจมีสิ่งผิดกฎหมาย เอกสารเดินทางไม่ถูกต้อง, ภัยธรรมชาติ, การประท้วง, การก่อจลาจล, ความล่าช้าการเดินทางหรือยกเลิกเที่ยวบิน และอุบัติเหตุที่เกิดจากความประมาทของนักท่องเที่ยวเอง

### อัตรานี้รวม

- ค่าบัตรโดยสารเครื่องบินไป – กลับ ชั้นประหยัด (เดินทางไป-กลับพร้อมกรุ๊ปเท่านั้น) สายการบิน และ เส้นทางตามที่ระบุไว้เท่านั้น
- ค่าภาษีสนามบินและภาษีน้ำมัน ณ วันออกราคาตั๋ว หากสายการบินเปลี่ยนแปลงอัตราค่าธรรมเนียมใดๆเพิ่มในภายหลัง ทางบริษัทฯขอสงวนสิทธิ์ในการเรียกเก็บจากท่านตามความเป็นจริง



- ค่าพาหนะรับ-ส่ง และค่าเข้าชมสถานที่ท่องเที่ยวต่างๆตามรายการที่ระบุไว้เท่านั้น
- ค่าโรงแรมที่พักตามระบุในรายการหรือเทียบเท่า ห้องพักห้องละ 2-3 ท่านเท่านั้น
- ค่าประกันอุบัติเหตุในการเดินทางวงเงินท่านละ 1,000,000 บาท ของ บริษัท ประกันภัยไทยวิวัฒน์ จำกัด
- หัวหน้าทัวร์ผู้มีประสบการณ์นำเที่ยวคอยดูแลอำนวยความสะดวกตลอดการเดินทางไปกลับพร้อมลูกค้ำ 1 ท่าน
- สมนาคุณทุกท่านด้วยกระเป๋า ท่านละ 1 ใบ

## อัตรานี้ไม่รวม

- ค่าทำหนังสือเดินทาง หรือ พาสปอร์ต
- ค่าใช้จ่ายส่วนตัวนอกเหนือในรายการ เช่น ค่าโทรศัพท์, ค่าซักกรีด, ค่าเครื่องคั้ม และอาหารที่สั่งเพิ่มเติม นอกเหนือจากที่บริษัทฯจัดให้ เป็นต้น
- ค่าน้ำหนักกระเป๋าเดินทางในกรณีน้ำหนักเกินกว่าที่สายการบินกำหนดไว้
- ค่าธรรมเนียมในการยื่นวีซ่าสำหรับคนต่างชาติ
- ค่าธรรมเนียมใดๆจากสายการบิน ทางบริษัทฯขอสงวนสิทธิ์ในการเรียกเก็บจากท่านตามความเป็นจริง

## บัตรโดยสารเครื่องบิน

- ในการเดินทางเป็นหมู่คณะ ผู้โดยสารจะต้องเดินทางไป - กลับพร้อมกรุ๊ป กรณีลูกค้าต้องการเลื่อนวันเดินทาง กลับท่านจะต้องชำระค่าใช้จ่ายส่วนต่างที่สายการบินเรียกเก็บ และการจัดที่นั่งของกรุ๊ปเป็นไปโดยสายการบินเป็นผู้กำหนด ซึ่งทางบริษัทฯไม่สามารถเข้าไปแทรกแซงได้
- และในกรณีลูกค้ายกเลิกการเดินทาง แต่ทางบริษัทฯได้ดำเนินการออกบัตรโดยสารไปแล้วนั้น ผู้เดินทางต้องรอ REFUND ตามระบบของสายการบินเท่านั้น กรุณาตรวจสอบกับเจ้าหน้าที่บริษัทฯว่าสามารถคืนค่าโดยสารได้หรือไม่
- กรณีท่านมีความประสงค์ต้องการเปลี่ยนระดับชั้นที่นั่งจากชั้นประหยัดเป็นชั้นธุรกิจ โดยใช้คะแนนจากบัตรสะสมไมล์ จะดำเนินการได้ภายหลัง หลังจากออกบัตรโดยสารกรุ๊ปแล้วเท่านั้น โดยผู้โดยสารต้องดำเนินการทุกขั้นตอนด้วยตัวท่านเอง
- ในกรณีที่ออกบัตรโดยสารไปแล้วนั้น ลูกค้าไม่สามารถเดินทางได้และต้องการเปลี่ยนตัวผู้เดินทาง ในกรณีนี้ทางบริษัทฯจะทำการตรวจสอบกับทางสายการบินก่อนว่าสามารถเปลี่ยนชื่อผู้โดยสารท่านอื่นแทนได้หรือไม่ กรณีถ้าสามารถเปลี่ยนได้จะมีค่าใช้จ่ายที่เกิดขึ้นจริงในการเปลี่ยนแปลงบัตรโดยสาร ลูกค้าจะต้องเป็นผู้รับผิดชอบค่าใช้จ่ายเองทั้งหมด
- ทางสายการบินไม่รับจองที่นั่ง (LONG LEG) ลูกค้าที่ประสงค์ที่นั่งนี้ ทางลูกค้าต้องชี้แจงเหตุผลหน้าเคาน์เตอร์เช็คอินด้วยตัวท่านเองในวันเดินทางที่สนามบิน



- ในบางรายการทัวร์ ที่ต้องเดินทางด้วยสายการบินภายในประเทศ หรือสายการบินอื่น น้าหนักกระเป๋าอาจจะถูกกำหนดให้ต่ำหรือสูงกว่ามาตรฐานได้ ทั้งนี้ขึ้นอยู่กับข้อกำหนดของแต่ละสายการบิน ซึ่งผู้เดินทางสามารถตรวจสอบได้จากพนักงานด้วยตัวท่านเอง
- กรุณาใส่หมายเลขสะสมไมล์ทุกครั้งที่เกิดการยกเลิกการจองทัวร์ที่ทางบริษัทฯ ส่งให้เพื่อประโยชน์ของตัวท่านเอง (กรุณาเก็บหางบัตรโดยสารทั้งขาไปและขากลับไว้เพื่อตรวจสอบกรณีท่านไม่ได้รับไมล์สะสม ท่านสามารถใช้หางบัตรโดยสารเพื่อยืนยันกับทางสายการบินได้)

## การชำระเงิน

1. ส่งใบจองทัวร์และชำระเงินมัดจำภายใน 3 วัน นับจากวันที่จอง เงินมัดจำถือเป็นการยืนยันการจองของท่าน เงินมัดจำท่านละ 10,000 บาท
2. ชำระค่าทัวร์ส่วนที่เหลือทั้งหมดล่วงหน้า 20 วัน ก่อนเดินทาง
3. หากท่านไม่ชำระเงินส่วนที่เหลือตามกำหนดวันดังกล่าว ทางบริษัท ถือว่าท่านยกเลิกการเดินทางโดยไม่มีเงื่อนไข และทางบริษัทฯ ขอสงวนสิทธิ์ในการคืนเงินมัดจำตามเงื่อนไขการยกเลิก

## การเลื่อน /ยกเลิก

1. การเลื่อนการเดินทางหรือยกเลิกการเดินทางนั้น ต้องแจ้งทางบริษัทฯ เป็นลายลักษณ์อักษร (แฟกซ์-เมล) ในวันทำการคือ วันจันทร์-วันศุกร์ ตั้งแต่เวลา 09.00-17.30 น.
2. หากท่านยกเลิกการเดินทางเงื่อนไขใดเงื่อนไขหนึ่ง แต่ท่านสามารถหาผู้เดินทางมาแทนได้โดยอยู่ในช่วงตามกำหนดเวลา ทางบริษัทฯ จะดำเนินการเปลี่ยนชื่อผู้โดยสารใหม่ และขอคิดค่าใช้จ่ายเพิ่มในส่วนค่าเปลี่ยนชื่อบัตรโดยสาร ทั้งนี้ต้องไม่อยู่ในเงื่อนไขบัตรโดยสารที่ไม่อนุญาตให้เปลี่ยนชื่อและไม่อนุญาตให้คืนบัตรโดยสาร
3. **(ในกรณีอื่นวิซ่า)** หากท่านยกเลิกการเดินทางอันเนื่องมาจากบุคคลใดบุคคลหนึ่งในคณะของท่าน ไม่ได้รับการพิจารณาวิซ่า ไม่ว่าจะด้วยเหตุผลใดๆก็ตาม อันเป็นการพิจารณาของสถานทูต ซึ่งการยกเลิกเฉพาะบุคคลหรือยกเลิกพร้อมกันทั้งหมด ให้ถือเป็นการยกเลิกตามเงื่อนไขขั้นต้น

ยกเลิกก่อนวันเดินทาง	เก็บเงิน กรณีเลื่อน หรือ ยกเลิก การเดินทาง	หมายเหตุ
< 10 วัน	เก็บค่าทัวร์ทั้งหมด 100%	ทางบริษัทฯ ได้ทำการจองและชำระค่าใช้จ่ายต่างๆที่เกี่ยวข้องกับรายการท่องเที่ยวต่างๆไว้ล่วงหน้า กับทางสายการบิน โรงแรม ร้านอาหาร และค่าเข้าชมสถานที่ต่างๆ เมื่อท่านตกลงชำระเงินให้กับทางบริษัทฯแล้ว ถือว่าท่านยอมรับเงื่อนไขการเดินทางที่ระบุไว้ทั้งหมด
11-15 วัน	เก็บค่าทัวร์ 50%	
16-30 วัน	เก็บค่ามัดจำทั้งหมด 100%	
35-45 วัน	เก็บค่ามัดจำ 50%	
> 45 วัน	คืนเงินทั้งหมด	