



# Infinite Japan

MANAGED BY SK ROYAL

LICENSE No. 11/08161



## HOKKAIDO AUTUMN 6D 4N

### ไปกับเรา ได้อย่างไร?

สายการบินระดับชาติ

ครอบคลุม 15 ท่าอากาศยาน

ไม่บังคับทิปไกด์และคนขับ

บริการน้ำดื่มทุกวัน

ฟรี WIFI On Bus

ประกันการเดินทาง

โรงแรม+รถบัสได้มาตรฐาน



TG 670 (23.45)



TG 670 (08.30)

**BKK**

กรุงเทพฯ

TG 671 (15.30)



**CTS**

ซีโตะเสะ

TG 671 (10.30)

# 64,900.-

01-06, 08-13 ตุลาคม 2562

วัน	โปรแกรมการเดินทาง	อาหาร			โรงแรม
		B	L	D	
วันที่ 1	กรุงเทพฯ – สนามบินชิโตะเสะ				
วันที่ 2	สนามบินชิโตะเสะ – เมืองอาซาฮิกาวะ – หมู่บ้านรามิ่ง – สวนสัตว์อะซาฮิยามะ – พิพิธภัณฑ์หิมะและน้ำแข็งคามิดาวะ – เมืองโซฮุนเคียว – ออนเซน		✓	✓	TAISETSU SOUNKYO HOTEL
วันที่ 3	เมืองโซฮุนเคียว – นั่งกระเช้าสู่ภูเขาคูโรดากะ – เมืองบิเอะ – บ่อน้ำสีฟ้า – สวนซิกิไซโนะโอกะ – เมืองฟูระโนะ – ออนเซน	✓	✓	✓	NEW FURANO PRINCE HOTEL
วันที่ 4	เมืองฟูระโนะ – เมืองโอดารุ – คลองโอดารุ – พิพิธภัณฑ์กล่องดนตรี – ซัปโปโร – โรงงานช็อกโกแลตอิชิยะ – ย่านทานุกิ	✓	✓	✓	KEIO PLAZA HOTEL SAPPORO
วันที่ 5	เมืองซัปโปโร – ชิโตะเสะ – อควาเรียมปลาแซลมอน – มิตซุชิเอ้าท์เล็ต – อีออนมอลล์	✓	✓	✓	KEIO PLAZA HOTEL SAPPORO
วันที่ 6	เมืองซัปโปโร – สนามบินชิโตะเสะ – กรุงเทพฯ	✓			



**วันแรก**      กรุงเทพฯ – สนามบินชิโตเสะ

**20.30 น.**      คณะพร้อมกันที่ท่าอากาศยานสุวรรณภูมิ อาคารผู้โดยสารขาออก ชั้น 4 เคาน์เตอร์ C สายการบินไทย พบเจ้าหน้าที่อำนวยความสะดวกด้านสัมภาระและการเช็คอิน

**23.45 น.**      นำท่านออกเดินทางสู่ ประเทศญี่ปุ่น โดยสายการบินไทย **เที่ยวบินที่ TG 670**

**วันที่สอง**      สนามบินชิโตเสะ – เมืองอาซาฮิกาวะ – หมู่บ้านราเม็ง – สวนสัตว์อะซาฮิยามะ – พิพิธภัณฑ์หิมะและน้ำแข็งคามิกาวะ – เมืองโซอุนเคียว – ออนเซน



**08.30 น.**      เดินทางถึง สนามบินชิโตเสะ เมืองฮอกไกโด ประเทศญี่ปุ่น นำท่านผ่านพิธีการตรวจคนเข้าเมือง และรับสัมภาระเรียบร้อย นำท่านเดินทางสู่ เมืองอาซาฮิกาวะ เพื่อนำท่านเดินทางสู่ **หมู่บ้านราเม็ง** เป็นหมู่บ้านที่รวมร้านราเมนชื่อดังของเมืองจำนวน 8 ร้านไว้ภายในหมู่บ้านแห่งนี้ ซึ่งมีประวัติความเป็นมาอันยาวนาน ตั้งแต่หลังสงครามโลกครั้งที่ 2 โดยการผสมผสานบะหมี่หลายชนิดของจีน และเปิดหมู่บ้านราเมนขึ้นในปี 1996 เพื่อเผยแพร่อาหารที่เป็นความภาคภูมิใจของเมืองอาซาฮิกาวะให้เป็นที่รู้จักในวงกว้าง

**เที่ยง**      บริการอาหารกลางวัน ณ ภัตตาคาร

**บ่าย**      นำท่านเข้าชม **สวนสัตว์อะซาฮิยามะ** เป็นสวนสัตว์ที่มีชื่อเสียงในแถบรอบนอกของเมืองอาซาฮิกาวะ กลางเกาะฮอกไกโด ซึ่งทางสวนสัตว์อนุญาตให้ผู้เข้าชมได้เข้าชมสัตว์นานาชนิดจากหลากหลายมุมมอง เป็นเอกลักษณ์ที่ไม่เหมือนสวนสัตว์แห่งอื่น ๆ จากนั้นนำท่านเดินทางสู่ **พิพิธภัณฑ์หิมะและน้ำแข็งคามิกาวะ** เรียกได้ว่าเป็นพิพิธภัณฑ์ที่คนเมืองร้อนอย่างไทยนี้ต้องลอง เป็นพิพิธภัณฑ์ขนาดใหญ่ที่ครบเครื่องมากที่สุดของฮอกไกโดแบบที่ไม่ได้มีดีแค่ความรู้ที่จะได้ แต่มีมุกฮาขลุ่ยสวยๆนี้เพียบเลย จากนั้นนำท่านเดินทางสู่ เมืองโซอุนเคียว



นำท่านเข้าสู่ที่พัก **TAISETSU SOUNKYO HOTEL** หรือเทียบเท่า  
<https://www.hotel-taisetsu.com/>



**ค่ำ** บริการอาหารค่ำ ณ ห้องอาหารของโรงแรม  
---ให้ท่านได้ผ่อนคลายแบบญี่ปุ่นแท้ๆ โดยการแช่น้ำแร่ร้อน หรือที่ชาวญี่ปุ่นเรียกกันว่า ออนเซน (ONSEN) เพื่อคลายความเมื่อยล้า และการแช่ออนเซนยังดีต่อสุขภาพ โดยทำให้เลือดลมสูบฉีด ผิวพรรณสดใสมีน้ำมีนวล และช่วยให้ระบบการเผาผลาญดีขึ้น---

**วันที่สาม** เมืองโซอุนเคียว – นั่งกระเช้าสู่ภูเขากูโรดากะ – เมืองบิเอะ – บ่อน้ำสีฟ้า – สวนซิกิไซโนะโอกะ – เมืองฟูระโนะ – ออนเซน



**เช้า** บริการอาหารเช้า ณ ห้องอาหารของโรงแรม  
นำท่าน **นั่งกระเช้าสู่ภูเขากูโรดากะ** เราสามารถชมวิวทิวทัศน์จากบริเวณสถานีด้านบนมีคาค่าฟ้าชมวิวยุบเขาที่อยู่เบื้องล่างได้อีกด้วย ภูเขาแห่งนี้มีความสูงอยู่ที่ 1,984 เมตร บอกเลยว่าถ้าอยากมาดูวิวยสวยๆแนวธรรมชาติเนั้นๆที่นี่มีให้ดูแบบเต็มอิม

**เที่ยง** บริการอาหารกลางวัน ณ ภัตตาคาร

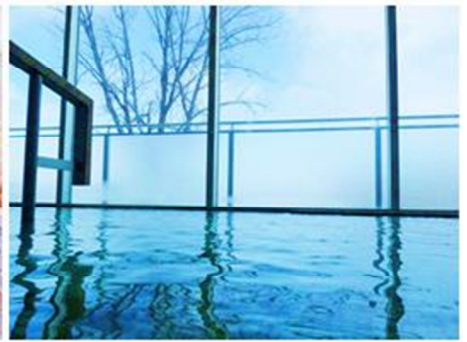
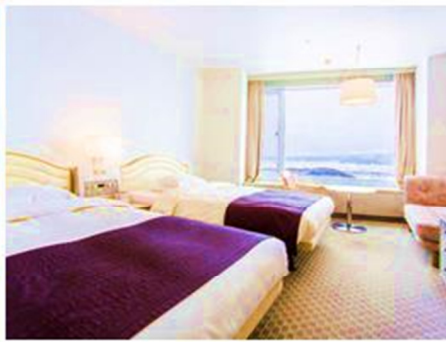
**บ่าย** นำท่านเดินทางสู่ เมืองบิเอะ เพื่อนำท่านชม **บ่อน้ำสีฟ้า** บ่อน้ำสีฟ้าเป็นแหล่งท่องเที่ยวทางธรรมชาติที่มีชื่อเสียง มีลักษณะเป็นบ่อน้ำสีฟ้าสดใสกว่าบ่อน้ำตามธรรมชาติทั่วๆ ไป ซึ่งสีฟ้าที่เห็นนี้เกิดขึ้นด้วยความบังเอิญหลังการสร้างเขื่อนเพื่อป้องกันการเกิดโคลนถล่มจากภูเขาไฟในบริเวณใกล้เคียง โดยน้ำส่วนที่ถูกกั้น



นอกจากเขื่อนนั้นเกิดเป็น Blue Pond ทั้งนี้จากการตรวจสอบในสระพบแร่ธาตุอะลูมิเนียมไฮดรอกไซด์ในน้ำ ซึ่งสะท้อนให้เห็นความยาวคลื่นที่สั้นกว่าของแสงสีฟ้าเช่นเดียวกับชั้นบรรยากาศโลก

จากนั้นนำท่านชม **สวนชิโกชิโนะโอะกะ** ตั้งอยู่ภายในเมืองคามิกาวะ ถูกยกให้เป็นสวนสวรรค์ของคนรักดอกไม้ นานาสายพันธุ์บนพื้นที่สิบห้าเฮกตาร์ เรียกได้ว่ามีความงดงามให้ได้ยลกันทุกๆฤดูกาล โดยจะดอกไม้หลากหลายสายพันธุ์หมุนเวียนพากันมาอวดโฉมมากกว่า 30 ชนิด ทั้งดอกทิวลิป ลาเวนเดอร์ ดอกทานตะวัน และอื่นๆอีกเพียบ ปกติแล้วจะเริ่มชมดอกไม้ได้ตั้งแต่ประมาณปลายเดือนเมษายนไปจนถึงปลายเดือนตุลาคมนำท่านเดินทางสู่ เมืองฟูระโนะ

นำท่านเข้าสู่ที่พัก **NEW FURANO PRINCE HOTEL** หรือเทียบเท่า <https://www.princehotels.co.jp/newfurano/>



**ค่ำ** บริการอาหารค่ำ ณ ห้องอาหารของโรงแรม --- ให้ท่านได้ผ่อนคลายแบบญี่ปุ่นแท้ๆ โดยการแช่น้ำแร่ร้อน หรือที่ชาวญี่ปุ่นเรียกกันว่า ออนเซน (ONSEN) เพื่อคลายความเมื่อยล้า และการแช่ออนเซนยังดีต่อสุขภาพ โดยทำให้เลือดลมสูบฉีด ผิวพรรณสดใสมีน้ำมีนวล และช่วยให้ระบบการเผาผลาญดีขึ้น ---

**วันที่สี่** เมืองฟูระโนะ – เมืองโอตารุ – คลองโอตารุ – พิพิธภัณฑ์ถ้ำถ้ำถ้ำถ้ำถ้ำถ้ำ – เมืองซัปโปโร – โรงงานช็อกโกแลตชิชิยะ – ย่านทานุกิ



**เช้า** บริการอาหารเช้า ณ ห้องอาหารของโรงแรม



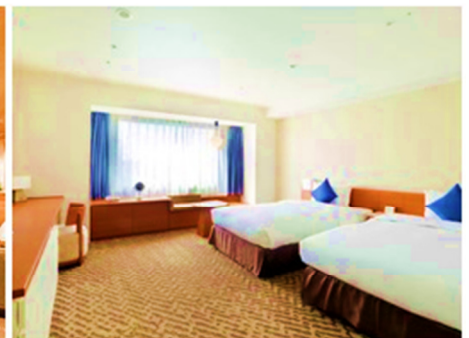
นำท่านเดินทางสู่ **เมืองโอตารุ** เพื่อนำท่านชม **คลองโอตารุ** คลองนี้ยาวประมาณ 1.5 กิโลเมตร เมื่อก่อนนี้น้ำในลำคลองสกปรกมาก เพราะอยู่ใกล้กับท่าเรือต่อมาได้มีการพัฒนาและปรับปรุงเพื่อให้กลายเป็นแหล่งท่องเที่ยว น้ำจึงใสแจ๋วเหมือนในปัจจุบัน จนเป็นสัญลักษณ์ของเมืองโอตารุ จากนั้นนำท่านชม **พิพิธภัณฑ์กล่องดนตรี** โดยตัวอาคารจะมี 3 ชั้น ที่จัดแสดงไว้และจำหน่ายของที่ระลึก ในวันหยุดจะมีการจัดแสดงโชว์กล่องดนตรีและทီးเพลงให้ฟังกัน มีกล่องดนตรีสำเร็จรูปจำหน่าย หรือท่านสามารถสั่งทำได้โดยเลือก ตัวกล่อง ตุ๊กตาเซรามิก และเพลงประกอบกัน ราคาเริ่มตั้งแต่ พันเยน ไปจนถึงหมื่นเยน ส่วนที่ชั้นล่าง มีบริการนำเพลงกล่องดนตรีทั้งเพลงญี่ปุ่นและเพลงสากลมาอัดเป็นซีดีไปสกา์ดส่งโดยตรงจากทางพิพิธภัณฑ์

**เที่ยง** บริการอาหารกลางวัน ณ **ภัตตาคาร**

**บ่าย** นำท่านเดินทางสู่ **โรงงานช็อกโกแลตชิยะ** ตั้งอยู่ที่เมืองซัปโปโรในสวนชิโรอิโคอิบิโตะ ซึ่งภายในประกอบไปด้วย ร้านขายของที่ระลึก และ โรงงานช็อกโกแลตอันมีชื่อเสียง โดยอาคารซึ่งเป็นร้านขายของนั้นถูกตกแต่งให้เหมือนกับโลกแห่งเทพนิยายคลาสสิก ส่วนภายในโรงงานมีการจัดแสดงอุปกรณ์การผลิตตั้งแต่ยุคแรกเริ่ม โดยจำลองโรงงานและขั้นตอนการผลิตมาไว้ที่นี่ นอกจากนี้ยังสามารถชิมและเลือกซื้อช็อกโกแลตหรือไอศกรีมแบบต่างๆ ที่ผลิตจากนมสดของเกาะฮอกไกโดได้ที่นี่ จากนั้นให้ทุกท่านช้อปปิ้งที่ **ย่านทานุกิ** เป็นถนนคนเดินที่เก่าแก่ที่สุดของเกาะฮอกไกโด ถนนเส้นนี้ถือเป็นแดนสวรรค์ของนักท่องเที่ยวที่ชื่นชอบการช้อปปิ้ง เพราะที่มีร้านค้าให้เลือกช้อปก้นมากกว่า 200 ร้าน โดยตัวถนนจะแบบออกเป็น 7 บล็อกเป็นแนวยาวกว่า 900 เมตร ที่ถนนแห่งนี้ท่านจะได้เพลิดเพลินกับการเลือกซื้อ สินค้าแบรนด์เนม เสื้อผ้า รองเท้า ของที่ระลึก ของเล่น ดองกิโฮเต้ SAPPORO DRUG STORE ฯลฯ

**ค่ำ** บริการอาหารค่ำ ณ **ภัตตาคาร**

นำท่านเข้าสู่ที่พัก **KEIO PLAZA HOTEL SAPPORO** หรือเทียบเท่า  
<https://www.keioplaza-sapporo.co.jp/english/>





**วันที่ห้า เมืองซัปโปโร – ชิโตะเสะ – อควาเรียมปลาแซลมอน – มิตซุยุ เอ้าท์เล็ต – อีออนมอลล์**



**เช้า** บริการอาหารเช้า ณ ห้องอาหารของโรงแรม  
 นำท่านเดินทางสู่ ชิโตะเสะ เพื่อนำท่านเข้าชม **อควาเรียมปลาแซลมอน** เจ้าปลาแซลมอนนี้ถือได้ว่าเป็นของโปรดของคนค่อนข้างโลก นอกจากจะชอบกินแล้วถ้าเรามาเรียนรู้เกี่ยวกับเจ้าปลาชนิดนี้ โดยที่นั่นนับเป็นสถานที่จัดแสดงปลาแซลมอนที่มีชื่อเสียงแห่งหนึ่งของเกาะฮอกไกโด ผู้ชมจะได้เรียนรู้ข้อมูลต่างๆเกี่ยวกับปลาแซลมอน และปลาชนิดอื่นๆในแม่น้ำชิโตะเสะ และวงจรชีวิตของปลาแซลมอนในระยะต่างๆตั้งแต่ตัวอ่อนจนโตเต็มตัว

**เที่ยง** บริการอาหารกลางวัน ณ ภัตตาคาร

**บ่าย** นำท่านเดินทางสู่ **มิตซุยุ เอ้าท์เล็ต** OUTLET MALL ขนาดใหญ่ที่สุดในเกาะฮอกไกโด ภายในมีร้านค้าแบรนด์เนมต่างๆ กว่า 120 ร้าน รวมถึงร้านค้าปลอดภาษี และร้านจำหน่ายสินค้าพื้นเมืองและสินค้าจากฟาร์มท้องถิ่นประจำเกาะฮอกไกโด ให้ท่านได้เลือกช้อปปิ้งอย่างเต็มที่ จากนั้นนำท่านเดินทางสู่ **อีออนมอลล์** ห้างสรรพสินค้าที่นิยมในหมู่นักท่องเที่ยว ภายในตกแต่งในรูปแบบที่ทันสมัย สไตลล์ญี่ปุ่น มีร้านค้าที่หลากหลายมากกว่า 150 ร้าน เช่น MUJI, ร้าน 100 เชน, SARIO STORE, CAPCOM GAMES ARCADE และซูเปอร์มาร์เก็ตขนาดใหญ่ เป็นต้น ซึ่งบางร้านไม่ต้องเสียภาษีสินค้าสำหรับนักท่องเที่ยวชาติ

**ค่ำ** บริการอาหารค่ำ ณ ภัตตาคาร  
 นำท่านเข้าสู่ที่พัก **KEIO PLAZA HOTEL SAPPORO** หรือเทียบเท่า  
<https://www.keioplaza-sapporo.co.jp/english/>

**วันที่หก เมืองซัปโปโร – สนามบินชิโตะเสะ – กรุงเทพฯ**

**เช้า** บริการอาหารเช้า ณ ห้องอาหารของโรงแรม  
 นำท่านเดินทางสู่สนามบินชิโตะเสะ  
**10.30 น.** นำท่านเดินทางกลับสู่กรุงเทพฯ โดย สายการบินไทย **เที่ยวบินที่ TG 671**  
**15.30 น.** เดินทางถึงสนามบินสุวรรณภูมิ โดยสวัสดิภาพ

\*\*\*\*\*



## อัตราค่าบริการ

วันเดินทาง	ผู้ใหญ่	เด็กอายุต่ำกว่า 12 ปี <b>มีเตียง</b>	เด็กอายุต่ำกว่า 12 ปี <b>ไม่มีเตียง</b>	พักเดี่ยวเพิ่ม ท่านละ
<b>01 – 06 ตุลาคม 62</b>	<b>64,900.-</b>	64,900.-	51,900.-	8,900.-
<b>08 – 13 ตุลาคม 62</b>	<b>64,900.-</b>	64,900.-	51,900.-	8,900.-

\*\*ราคานี้รวมตัวเครื่องบิน

**หมายเหตุ: กรุณาอ่านเงื่อนไขให้ละเอียดก่อนทำการจองตั๋วและชำระค่ามัดจำ**

- การเดินทางในแต่ละครั้งต้องมีจำนวนผู้ร่วมเดินทางตั้งแต่ 15 ท่านขึ้นไป บริษัทขอสงวนสิทธิ์ในการเลื่อน หรือยกเลิกการเดินทาง หากคณะทัวร์มีผู้เดินทางต่ำกว่า 15 ท่าน โดยจะแจ้งให้ผู้เดินทางทราบล่วงหน้าอย่างน้อย 15 วันก่อนการเดินทาง
- โรงแรม อาหาร ขนพาหนะ การบริการ ทุกวันเดินทางมีมาตรฐานเดียวกัน แต่ราคาตั๋วอาจจะแตกต่างกัน เนื่องจาก ตรงกับวันหยุดยาว เทศกาลต่างๆทั้งของไทยและประเทศญี่ปุ่น ราคาบัตรโดยสารเครื่องบินและโรงแรมจะสูงกว่าปกติ
- เนื่องจากโรงแรมที่พักในประเทศญี่ปุ่นส่วนใหญ่เป็นเตียงคู่แยก (TWN) ลูกค้ำที่ต้องการห้องพักแบบเตียงเดี่ยวพักคู่ (DBL) บางโรงแรมมีให้บริการโดยไม่ต้องเสียค่าใช้จ่าย แต่บางโรงแรมต้องเสียค่าใช้จ่ายเพิ่มเติมและต้องทำการริเวสเข้าไป (ติดต่อสอบถามเจ้าหน้าที่ก่อนการเดินทางทุกครั้ง)
- เมื่อท่านเดินทางไปกับคณะแล้ว งดใช้บริการรายการใดรายการหนึ่งหรือไม่เดินทางพร้อมคณะ ถือว่าท่านสละสิทธิ์ ไม่อาจเรียกร้องค่าบริการคืนไม่ว่ากรณีใดๆทั้งสิ้น
- บริษัทฯไม่รับผิดชอบต่อการถูกปฏิเสธหรือห้ามออกนอกประเทศ หรือ ปฏิเสธการเข้าประเทศของผู้เดินทางได้ เนื่องจากผู้เดินทางอาจมีสิ่งผิดกฎหมาย เอกสารเดินทางไม่ถูกต้อง, ภัยธรรมชาติ, การประท้วง, การก่อกบฏ, ความล่าช้าการเลื่อนหรือยกเลิกเที่ยวบิน และอุบัติเหตุที่เกิดจากความประมาทของนักท่องเที่ยวเอง

## อัตราค่าธรรมเนียม

- ค่าบัตรโดยสารเครื่องบินไป – กลับ ชั้นประหยัด (เดินทางไป-กลับพร้อมกรุ๊ปเท่านั้น) สายการบิน และ เส้นทางตามที่ระบุไว้เท่านั้น
- ค่าภาษีสนามบินและภาษีน้ำมัน ณ วันออกราคาตั๋ว หากสายการบินเปลี่ยนแปลงอัตราค่าธรรมเนียมใดๆเพิ่มในภายหลัง ทางบริษัทฯขอสงวนสิทธิ์ในการเรียกเก็บจากท่านตามความเป็นจริง



- ค่าพาหนะรับ-ส่ง และค่าเข้าชมสถานที่ท่องเที่ยวต่างๆตามรายการที่ระบุไว้เท่านั้น
- ค่าโรงแรมที่พักตามระบุในรายการหรือเทียบเท่า ห้องพักห้องละ 2-3 ท่านเท่านั้น
- ค่าประกันอุบัติเหตุในการเดินทางวงเงินท่านละ 1,000,000 บาท ของ บริษัท ประกันภัยไทยวิวัฒน์ จำกัด
- หัวหน้าทัวร์ผู้มีประสบการณ์นำเที่ยวคอยดูแลอำนวยความสะดวกตลอดการเดินทางไปกลับพร้อมลูกค้ำ 1 ท่าน
- สมนาคุณทุกท่านด้วยกระเป๋า ท่านละ 1 ใบ

## อัตรานี้ไม่รวม

- ค่าทำหนังสือเดินทาง หรือ พาสปอร์ต
- ค่าใช้จ่ายส่วนตัวนอกเหนือในรายการ เช่น ค่าโทรศัพท์, ค่าซักกรีด, ค่าเครื่องคั้ม และอาหารที่สั่งเพิ่มเติม นอกเหนือจากที่บริษัทฯจัดให้ เป็นต้น
- ค่าน้ำหนักกระเป๋าเดินทางในกรณีน้ำหนักเกินกว่าที่สายการบินกำหนดไว้
- ค่าธรรมเนียมในการยื่นวีซ่าสำหรับคนต่างชาติ
- ค่าธรรมเนียมใดๆจากสายการบิน ทางบริษัทฯขอสงวนสิทธิ์ในการเรียกเก็บจากท่านตามความเป็นจริง

## บัตรโดยสารเครื่องบิน

- ในการเดินทางเป็นหมู่คณะ ผู้โดยสารจะต้องเดินทางไป - กลับพร้อมกรุ๊ป กรณีลูกค้าต้องการเลื่อนวันเดินทาง กลับท่านจะต้องชำระค่าใช้จ่ายส่วนต่างที่สายการบินเรียกเก็บ และการจัดที่นั่งของกรุ๊ปเป็นไปโดยสายการบินเป็นผู้กำหนด ซึ่งทางบริษัทฯไม่สามารถเข้าไปแทรกแซงได้
- และในกรณีลูกค้ายกเลิกการเดินทาง แต่ทางบริษัทฯได้ดำเนินการออกบัตรโดยสารไปแล้วนั้น ผู้เดินทางต้องรอ REFUND ตามระบบของสายการบินเท่านั้น กรุณาตรวจสอบกับเจ้าหน้าที่บริษัทฯว่าสามารถคืนค่าโดยสารได้หรือไม่
- กรณีท่านมีความประสงค์ต้องการเปลี่ยนระดับชั้นที่นั่งจากชั้นประหยัดเป็นชั้นธุรกิจ โดยใช้คะแนนจากบัตรสะสมไมล์ จะดำเนินการได้ภายหลัง หลังจากออกบัตรโดยสารกรุ๊ปแล้วเท่านั้น โดยผู้โดยสารต้องดำเนินการทุกขั้นตอนด้วยตัวท่านเอง
- ในกรณีที่ออกบัตรโดยสารไปแล้วนั้น ลูกค้าไม่สามารถเดินทางได้และต้องการเปลี่ยนตัวผู้เดินทาง ในกรณีนี้ทางบริษัทฯจะทำการตรวจสอบกับทางสายการบินก่อนว่าสามารถเปลี่ยนชื่อผู้โดยสารท่านอื่นแทนได้หรือไม่ กรณีถ้าสามารถเปลี่ยนได้จะมีค่าใช้จ่ายที่เกิดขึ้นจริงในการเปลี่ยนแปลงบัตรโดยสาร ลูกค้าจะต้องเป็นผู้รับผิดชอบค่าใช้จ่ายเองทั้งหมด
- ทางสายการบินไม่รับจองที่นั่ง (LONG LEG) ลูกค้าที่ประสงค์ที่นั่งนี้ ทางลูกค้าต้องชี้แจงเหตุผลหน้าเคาน์เตอร์เช็คอินด้วยตัวท่านเองในวันเดินทางที่สนามบิน





- ในบางรายการทัวร์ ที่ต้องเดินทางด้วยสายการบินภายในประเทศ หรือสายการบินอื่น น้าหนักกระเป๋าอาจจะถูกกำหนดให้ต่ำหรือสูงกว่ามาตรฐานได้ ทั้งนี้ขึ้นอยู่กับข้อกำหนดของแต่ละสายการบิน ซึ่งผู้เดินทางสามารถตรวจสอบได้จากพนักงานด้วยตัวท่านเอง
- กรุณาใส่หมายเลขสะสมไมล์ทุกครั้งที่เกิดการยกเลิกการจองทัวร์ที่ทางบริษัทฯ ส่งให้เพื่อประโยชน์ของตัวท่านเอง (กรุณาเก็บหางบัตรโดยสารทั้งขาไปและขากลับไว้เพื่อตรวจสอบกรณีท่านไม่ได้รับไมล์สะสม ท่านสามารถใช้หางบัตรโดยสารเพื่อยืนยันกับทางสายการบินได้)

## การชำระเงิน

1. ส่งใบจองทัวร์และชำระเงินมัดจำภายใน 3 วัน นับจากวันที่จอง เงินมัดจำถือเป็นการยืนยันการจองของท่าน เงินมัดจำท่านละ 10,000 บาท
2. ชำระค่าทัวร์ส่วนที่เหลือทั้งหมดล่วงหน้า 20 วัน ก่อนเดินทาง
3. หากท่านไม่ชำระเงินส่วนที่เหลือตามกำหนดวันดังกล่าว ทางบริษัท ถือว่าท่านยกเลิกการเดินทางโดยไม่มีเงื่อนไข และทางบริษัทฯ ขอสงวนสิทธิ์ในการคืนเงินมัดจำตามเงื่อนไขการยกเลิก

## การเลื่อน /ยกเลิก

1. การเลื่อนการเดินทางหรือยกเลิกการเดินทางนั้น ต้องแจ้งทางบริษัทฯ เป็นลายลักษณ์อักษร (แฟกซ์-เมล) ในวันทำการคือ วันจันทร์-วันศุกร์ ตั้งแต่เวลา 09.00-17.30 น.
2. หากท่านยกเลิกการเดินทางเงื่อนไขใดเงื่อนไขหนึ่ง แต่ท่านสามารถหาผู้เดินทางมาแทนได้โดยอยู่ในช่วงตามกำหนดเวลา ทางบริษัทฯ จะดำเนินการเปลี่ยนชื่อผู้โดยสารใหม่ และขอคิดค่าใช้จ่ายเพิ่มในส่วนค่าเปลี่ยนชื่อบัตรโดยสาร ทั้งนี้ต้องไม่อยู่ในเงื่อนไขบัตรโดยสารที่ไม่อนุญาตให้เปลี่ยนชื่อและไม่อนุญาตให้คืนบัตรโดยสาร
3. **(ในกรณีอื่นวิซ่า)** หากท่านยกเลิกการเดินทางอันเนื่องมาจากบุคคลใดบุคคลหนึ่งในคณะของท่าน ไม่ได้รับการพิจารณาวิซ่า ไม่ว่าจะด้วยเหตุผลใดๆก็ตาม อันเป็นการพิจารณาของสถานทูต ซึ่งการยกเลิกเฉพาะบุคคลหรือยกเลิกพร้อมกันทั้งหมด ให้ถือเป็นการยกเลิกตามเงื่อนไขขั้นต้น

ยกเลิกก่อนวันเดินทาง	เก็บเงิน <b>กรณีเลื่อน หรือ ยกเลิก</b> การเดินทาง	<b>หมายเหตุ</b>
< 10 วัน	เก็บค่าทัวร์ทั้งหมด 100%	ทางบริษัทฯ ได้ทำการจองและชำระค่าใช้จ่ายต่างๆที่เกี่ยวข้องกับรายการท่องเที่ยวต่างๆไว้ล่วงหน้า กับทางสายการบิน โรงแรม ร้านอาหาร และค่าเข้าชมสถานที่ต่างๆ เมื่อท่านตกลงชำระเงินให้กับทางบริษัทฯ แล้ว ถือว่าท่านยอมรับเงื่อนไขการเดินทางที่ระบุไว้ทั้งหมด
11-15 วัน	เก็บค่าทัวร์ 50%	
16-30 วัน	เก็บค่ามัดจำทั้งหมด 100%	
35-45 วัน	เก็บค่ามัดจำ 50%	
> 45 วัน	คืนเงินทั้งหมด	