

# INFO CAM

By **infosat**  
คุณภาพเหนือความขัด

คู่มือการติดตั้ง

WLC-4040 Wifi IP Camera + Wifi NVR Kit



## คู่มือการติดตั้ง WLC-4040 Wifi IP Camera + Wifi NVR Kit



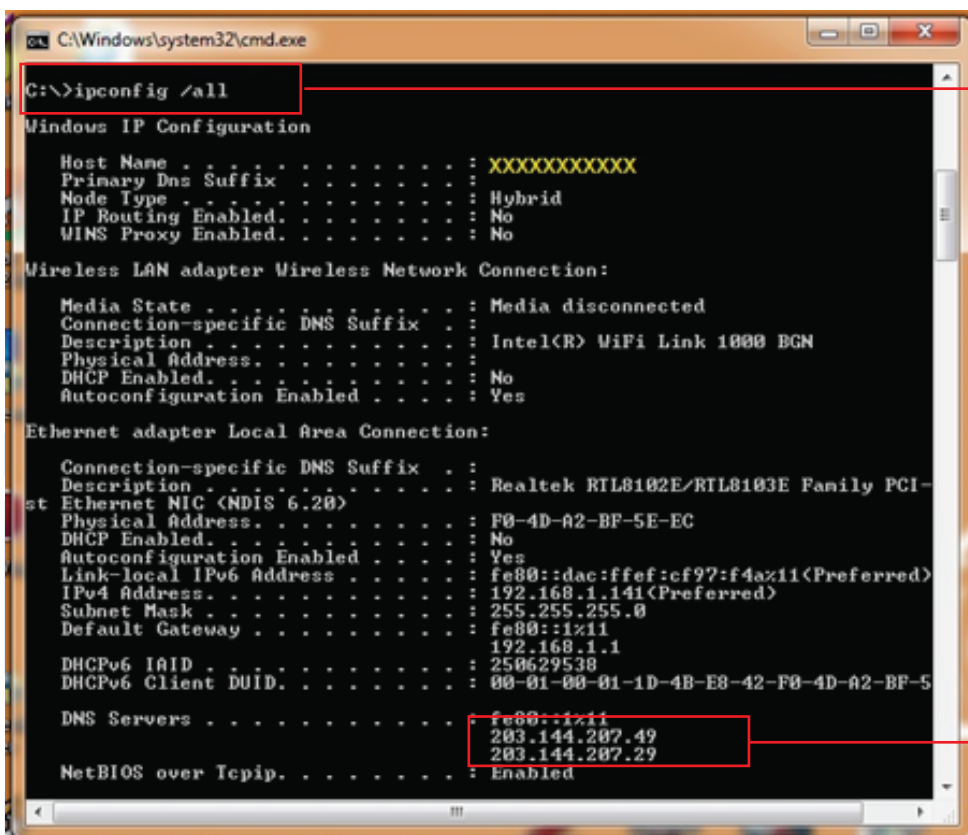
### การติดตั้งแบบรวดเร็ว แบบ Auto Config

1. ทำการคลิกขวาเพื่อเลือกหัวข้อ Fast Network และเลือกแบบ Auto Config NVR จะทำการสร้าง IP อัตโนมัติ
2. นำ IP ของ NVR ทำการ Forward Port ใน Router ที่ใช้บริการอยู่ เมื่อทำการ Add IP เรียบร้อยจากนั้นรอสักครู่สถานะของ NVR ก็จะพร้อมใช้งาน



## การติดตั้งแบบรวดเร็ว แบบ Manual Config

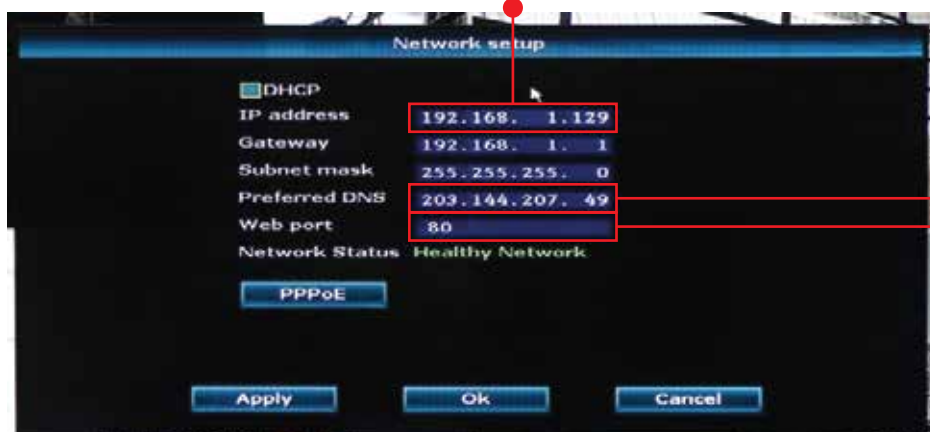
1. ทำการคลิกขวาเพื่อเลือกหัวข้อ Fast Network และเลือกแบบ Manual Config จากนั้นจึงสามารถกำหนด IP ที่ต้องการใช้งาน ( IP Address กำหนดได้จากผู้ใช้งาน )
2. เลือกเครื่องหมาย DHCP เพื่อทำการตั้งค่าแบบ Manual Config
3. ทำการใส่ค่า IP ต่างโดยการใส่ได้จาก Start Manu พิมพ์ Cmd > Enter > พิมพ์ ipconfig /all จะได้รูปภาพ ใส่ค่า Gateway ตามค่าของ Router , Subnet mask , Preferred DNS , Webport จากนั้นกด OK NVR จะทำการ Test สถานการณ์ออนไลน์ของระบบ
4. จากนั้นจึงนำ IP ของ NVR ทำการ Forward Port ใน Router ที่ให้บริการอยู่ เมื่อทำการ Add IP เรียบร้อย จากนั้นรอสักครู่สถานะของ NVR จะพร้อมใช้งาน



ipconfig /all > Enter

203.144.207.49

IP Address : กำหนดจากผู้ใช้งาน



แนะนำ 8080

### การ ADD CCV-WF10 : Wifi IP-Camera , 1.0MP แบบ Auto

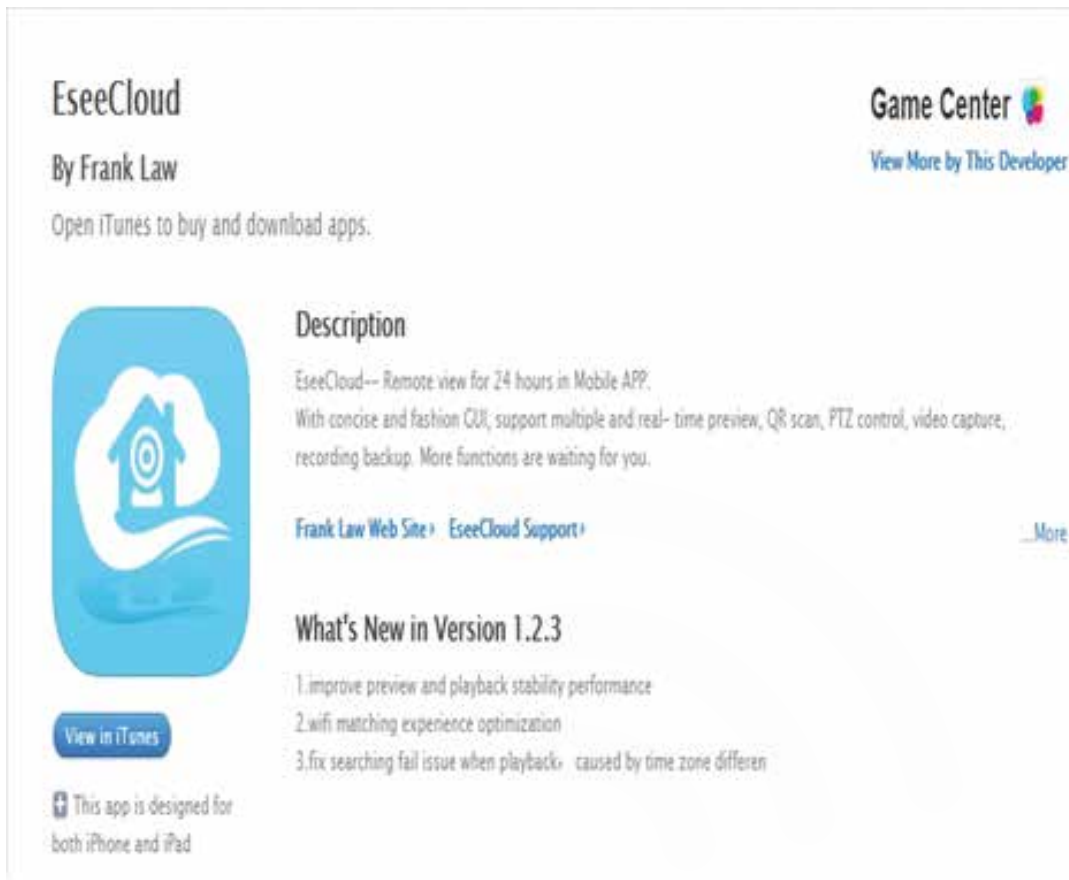
1. คลิกขวาที่หน้าจอ จากนั้นเลือกหัวข้อ Video Manage เลือก Protocol เป็นแบบ N1
2. ทำการกด Refresh เพื่อทำการค้นหาสัญญาณ Wifi ของกล้องทั้ง 4 ตัว
3. เมื่อทำการค้นหาจำนวนกล้องในตารางครบ 4 ตัวแล้ว จึงทำการกด Auto Add จากนั้นรอสักครู่ เครื่องNVR จะทำการ Add ช่องรายการทั้งหมดเข้าสู่ระบบและจากนั้นจึงทำการ กดOK เสร็จสิ้นการตั้งค่า พร้อมใช้งาน

### การ ADD CCV-WF10 : Wifi IP-Camera , 1.0MP แบบ Manual

1. คลิกขวาที่หน้าจอ จากนั้นเลือกหัวข้อ Video Manage เลือก Protocol เป็นแบบ N1
2. ทำการ Refresh เพื่อทำการค้นหาสัญญาณ Wifi ของตัวกล้องทั้ง 4 ตัว
3. ทำการตรวจสอบเช็คสถานะภาพของตัวกล้อง Wifi โดยการเลื่อนเมาท์ไปที่ Preview รอสักครู่จะมีภาพ ณ กล้องตัวนั้น
4. ทำการ Add IP กล้องเพื่อเข้าระบบกล้อง NVR โดยการดับเบิลคลิก จากนั้น IP กล้องจะถูกเพิ่มในตารางด้านล่าง เมื่อทำการ Add IP กล้องเสร็จสิ้นจึงทำการกด OK เสร็จสิ้นการ Add IP กล้อง



# การใช้งาน WLC -4040 : Wifi IP-Camera 1.0MP/4CH NVR Kit ผ่านระบบ Mobile ระบบ iOS



**EseeCloud**  
By Frank Law  
Open iTunes to buy and download apps.

**Description**  
EseeCloud-- Remote view for 24 hours in Mobile APP.  
With concise and fashion GUI, support multiple and real-time preview, QR scan, PTZ control, video capture, recording backup. More functions are waiting for you.

[Frank Law Web Site](#) [EseeCloud Support](#)

**What's New in Version 1.2.3**

- 1. improve preview and playback stability performance
- 2. wifi matching experience optimization
- 3. fix searching fail issue when playback caused by time zone differen

[View in iTunes](#)

This app is designed for both iPhone and iPad

Free

Category : Photo & Video

Updated: Apr 26, 2016

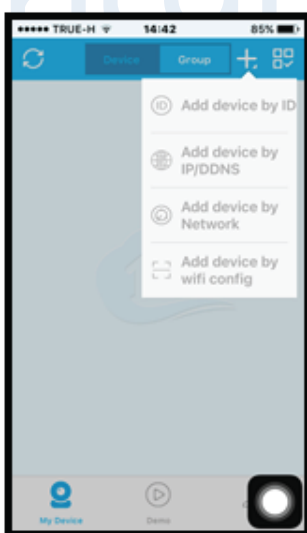
Version: 1.2.3

Size: 44.6 MB

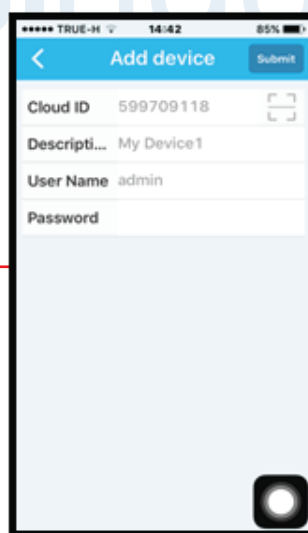
Languages: English, Dutch, French, German, Italian, Polish, Russian, Siimplified Chinese, Spanish

Compatibility: Requires iOS 7.1 or later. Compatible with iPhone iPad, amd iPod touch.

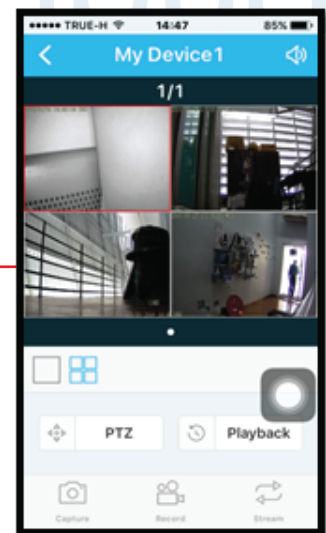
1. คลิกขวาที่หน้าจอ จากนั้นเลือกหัวข้อ Fast Network เมื่อตั้งค่าให้ NVR ทำการออนไลน์ที่เรียบร้อย
2. ทำการเปิดโปรแกรม EseeCloud ใน Mobile ในระบบ iOS จากนั้นเลือกสัญลักษณ์ + ตั้งภาพ และเลือกหัวข้อ Add device by ID
3. สังเกตที่ Cloud ID สามารถเลือกการ Add NVR ด้วยการสแกน QR-Code จากหน้าจอที่เปิดไว้
4. เมื่อทำการสแกน QR-Code แล้ว จะขึ้น ID NVR จากนั้นทำการ Submit พร้อมใช้งาน



1



2



# การใช้งาน WLC -4040 : Wifi IP-Camera 1.0MP/4CH NVR Kit ผ่านระบบ Mobile ระบบ Android



Free

อัปเดต : 23 พฤษภาคม 2559

เวอร์ชันปัจจุบัน : 1.5.0

ขนาด : 24M

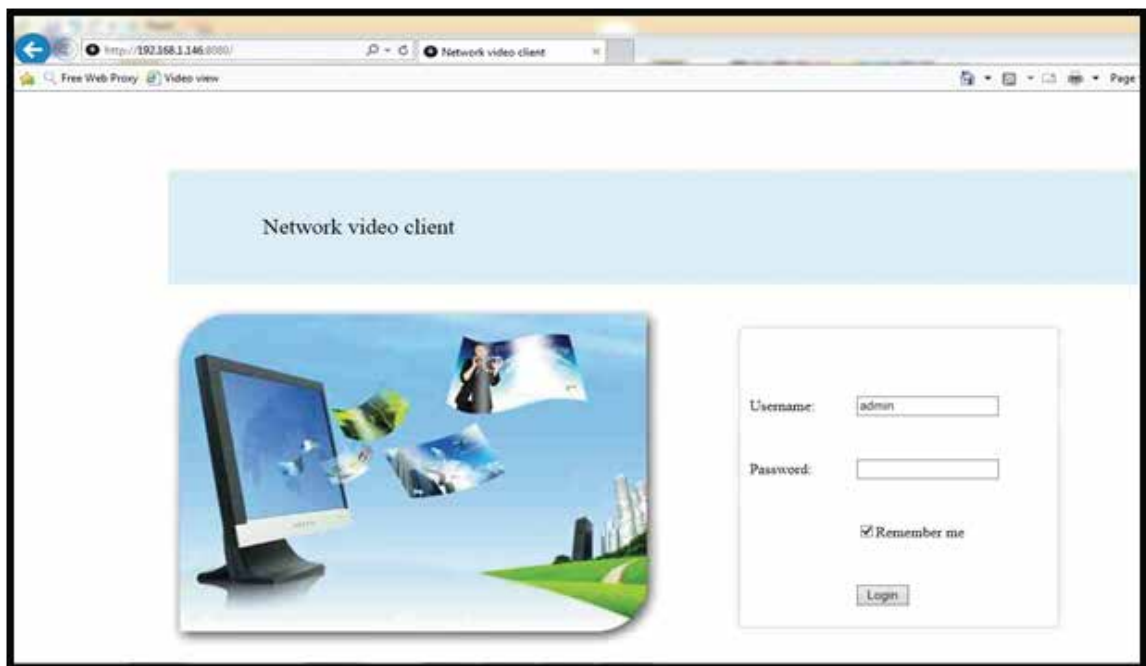
ต้องใช้ Android : 4.0และสูงกว่า

1. คลิกขวาที่หน้าจอ จากนั้นเลือกหัวข้อ Fast Network เมื่อตั้งค่าให้ NVR ทำการออนไลน์ที่เรียบร้อย
2. ทำการเปิดโปรแกรม IP Pro IPC Pro ใน Mobile ในระบบ Android จากนั้นเลือกสัญลักษณ์ + ตั้งภาพ และเลือกหัวข้อ Add device by ID
3. สังเกตที่ Cloud ID สามารถเลือกการ Add NVR ด้วยการสแกน QR-Code จากหน้าจอที่เปิดไว้
4. เมื่อทำการสแกน QR-Code แล้ว จะขึ้น ID NVR จากนั้นทำการ Submit พร้อมใช้งาน



## การใช้งาน WLC -4040 : Wifi IP-Camera 1.0MP/4CH NVR Kit ผ่าน WWW. ระบบ LAN

1. นำ IP Address กำหนดได้จากผู้ใช้งานแบบ Auto หรือแบบ Manual (ตัวอย่าง 192.168.1.146:8080) พิมพ์ใน Tap bar ของ Internet Explorer ดังภาพด้านล่าง ( Google Chrome , Firefox สามารถใช้งานได้ )
2. Username : admin (สามารถกำหนดได้จากผู้ใช้งาน) สามารถตั้งค่า User ได้จาก NVR / System Admin / User Password : xxxx (ในคู่มือไม่ได้กำหนดค่า) สามารถกำหนดได้จาก NVR เช่นกัน จากนั้นทำการ Login เพื่อเข้าสู่หน้าของระบบ LAN



## การใช้งาน WLC -4040 : Wifi IP-Camera 1.0MP/4CH NVR Kit ผ่าน WWW. ระบบ Internet

1. นำ Cloud ID : xxxxxxx ของ NVR ( ตัวอย่าง 599709118 สังกัดได้จากหน้าจอของ NVR สถานะ ONLINE )  
เว็บที่ใช้ในการใช้งาน “http://www.e-seenet.com” ( Google Chrome , Firefox สามารถใช้งานได้ )
2. Username : admin (สามารถกำหนดได้จากผู้ใช้งาน) สามารถตั้งค่า User ได้จาก NVR / System Admin / User  
Password : xxxx (ในคู่มือไม่ได้กำหนดค่า) สามารถกำหนดได้จาก NVR เช่นกัน  
จากนั้นทำการ Login เพื่อเข้าสู่หน้าของระบบ INTERNET

