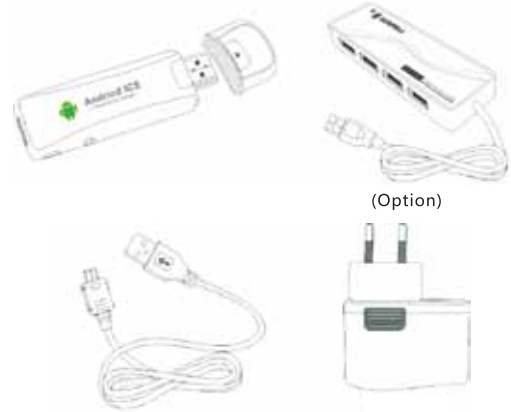


# Infosat Android Smart TV Dongle

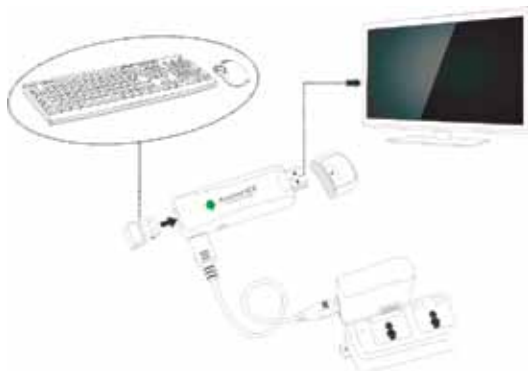


คู่มือเบื้องต้น 

## ● 1 สินค้า/อุปกรณ์ ในกล่องประกอบด้วย



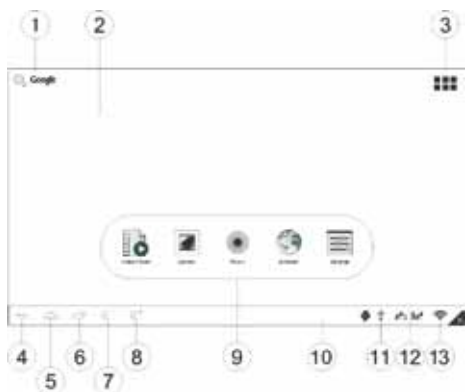
## ● 2 การติดตั้ง ( โดยไม่ผ่าน USB HUB )



## ● 3 การติดตั้ง ( โดยผ่าน USB HUB )



## ● 4 หน้า Home Screen



- |                  |                      |
|------------------|----------------------|
| 1. Google Search | 7. Vol-              |
| 2. Home Screen   | 8. Vol+              |
| 3. Apps          | 9. Primary Shortcuts |
| 4. Back          | 10. System Bar       |
| 5. Home          | 11. USB Connected    |
| 6. Navigation    | 12. Time             |
|                  | 13. Wi-Fi Direct     |

## ● 5 คำถามที่พบบ่อย

- ถาม : ปรับขนาดหน้าจอ อย่างไร ?  
 ตอบ : ไปที่ Settings - Display - Output setting - Change Display resize
- ถาม : ตั้งค่าขนาดตัวอักษร อย่างไร ?  
 ตอบ : ไปที่ Settings - Display - Font size
- ถาม : ตั้งค่า wifi ทำอย่างไร ?  
 ตอบ : ไปที่ Settings - Wi-Fi
- ถาม : ตาวันโหลด Application เพิ่ม ทำอย่างไร ?  
 ตอบ : ไปที่ app play store จากนั้นลขชื่อเข้าใช้ gmail (ต้องสมัครสมาชิกเพื่อใช้ในการดาวน์โหลด) เมื่อเข้าไปแล้วสามารถเลือก application ให้เราเลือกหรือค้นหา application ที่เราต้องการ ตรวจสอบ แวนขยาย เมื่อเลือกแล้ว ให้ตรงคำว่าติดตั้ง รอจนกว่าดาวน์โหลดเสร็จจึงใช้งานได้.
- ถาม : การติดตั้ง keyboard ภาษาไทย ?  
 ตอบ : ไปที่ app play store คลิกที่รูปแว่นขยายแล้วค้นหว่า Thai keyboard แล้วเลือก application ที่เราต้องการ เมื่อเลือกแล้วให้ติดตั้งจนเสร็จ เมื่อเสร็จแล้วให้เข้าไปที่การตั้งค่า เลือกเมนูภาษาและการป้อนข้อมูล จากนั้นให้คลิกที่ชื่อ app ที่เราโหลดมา ให้ชื่อเครื่องหมายเลข ถูกต้อง แล้วให้ตั้งค่าเริ่มต้นให้เป็นชื่อ app ที่เราโหลดมา เมื่อตั้งค่าเรียบร้อยแล้วให้ลองเข้าวีป แล้วลองพิมพ์ดู ถ้าหากยังไม่เป็นภาษาไทย ให้ keyboard จะเห็นว่ามีรูปเป็นพิมพ์เล็กๆอยู่ ให้คลิกแล้วเลือก app key board ที่เราโหลดมา.

## ● 6 การควบคุมโดยใช้ Mouse

- ① Click: Confirm  
 กดค้าง : Properties / Option
- ② Back / Exit
- ③ เลื่อนขึ้นเลื่อนลง



# ESHARE & EAIRPLAY

## APPLICATION


### USER GUIDE



1

โทรศัพท์ Android / Iphone และตัว Infosat Android Smart TV Dongle ต้องเชื่อมต่อกับ wifi network เดียวกัน

2



- สำหรับ iphone และ ipad ใช้ Application Airplay 
- สำหรับ โทรศัพท์ ในระบบปฏิบัติการ Android ใช้ Application DLNA



3

Double Click เข้าไปที่ Application Airplay  หรือ DLNA 

4

เปิด เพลง/ภาพถ่าย / youtube จากโทรศัพท์มือถือของคุณ แล้วกดสัญลักษณ์(จะปรากฏบนโทรศัพท์ในหน้ารายการที่เล่นอยู่)  
 สำหรับ iphone / ipad หรือ  สำหรับ โทรศัพท์ระบบ Android เพื่อการ Share เพลง / ภาพถ่าย / youtube ที่เปิดเล่นอยู่ บนหน้าจอ TV (ถ้าสัญลักษณ์ยังไม่ขึ้น กรุณารอสักครู่)

5

หลังจากที่คุณได้ Share เพลง/ภาพถ่าย/youtube ลงบน TV สำเร็จ คุณสามารถ ควบคุม การเล่นนั้นโดยโทรศัพท์ของคุณ



infosat