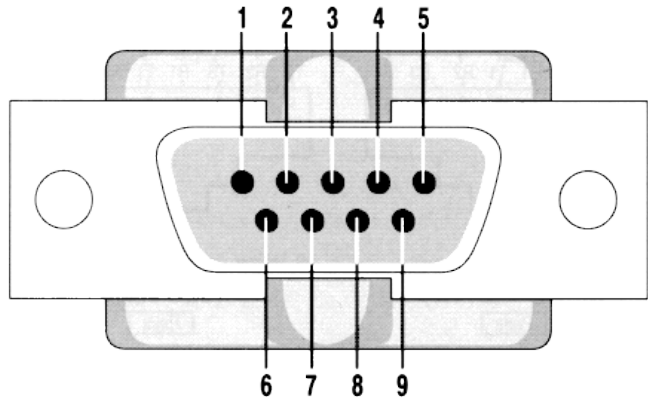
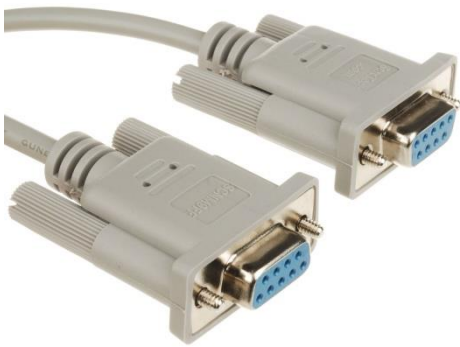


วิธีการ การอัปเดต ซอฟต์แวร์ เครื่อง HD1.2 อากาศตาแดง

รายการอุปกรณ์ในการอัปเดต

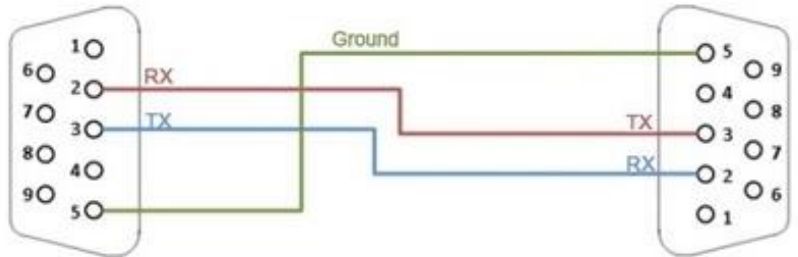
1. สายอัปเดต RS232แบบคอต

โครงสร้าง Port 232



Pin	Signal	Pin	Signal
1	Data Carrier Detect	6	Data Set Ready
2	Received Data	7	Request to Send
3	Transmitted Data	8	Clear to Send
4	Data Terminal Ready	9	Ring Indicator
5	Signal Ground		

Simple Null Modem Cable



2. สาย USB RS232



- สาย USB 232

- Driver

\*\*\*\*\* สามารถหาซื้อได้ตามร้าน IT ทั่วประเทศ \*\*\*\*\*

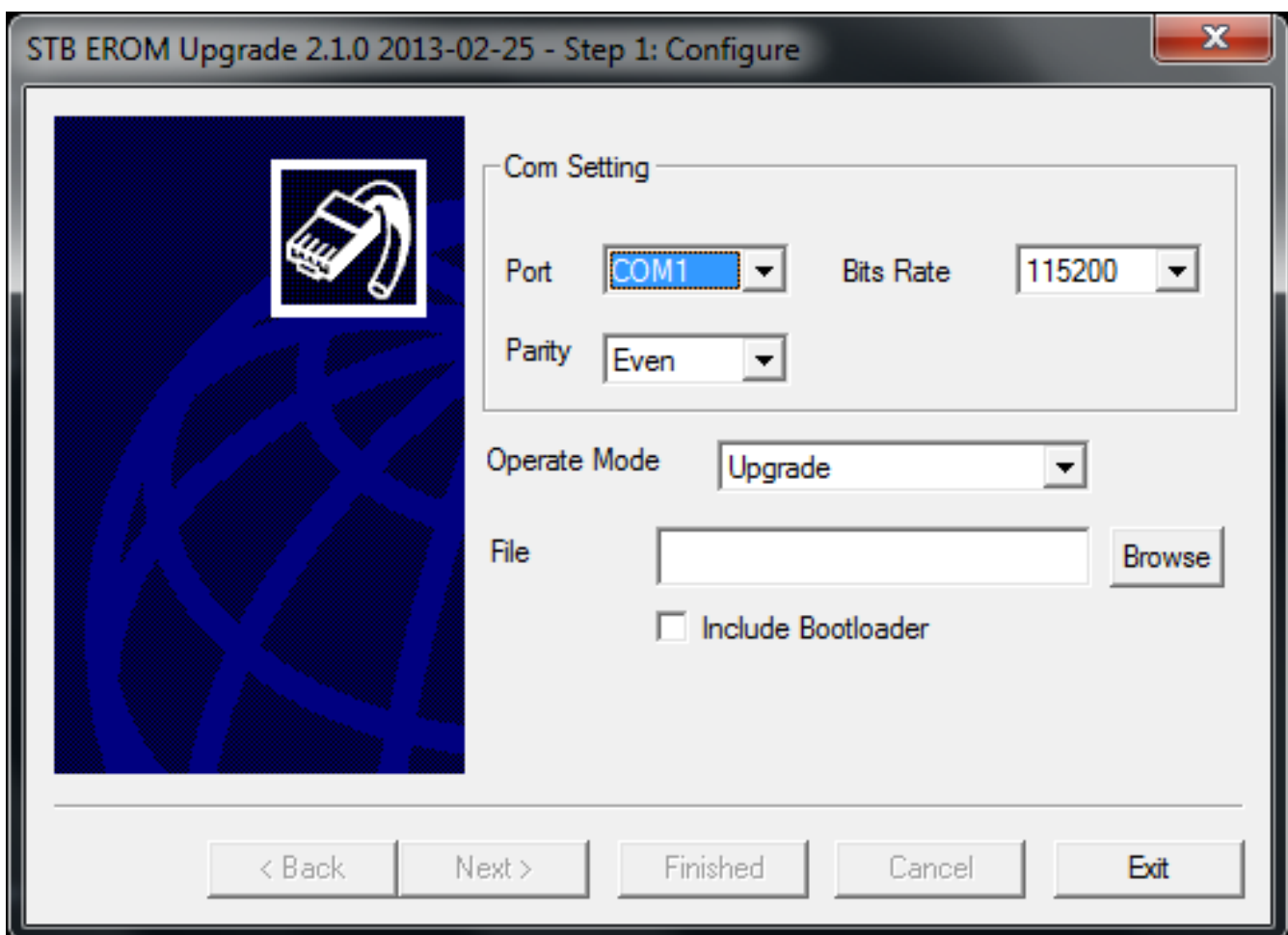
### 3. Mouse interface



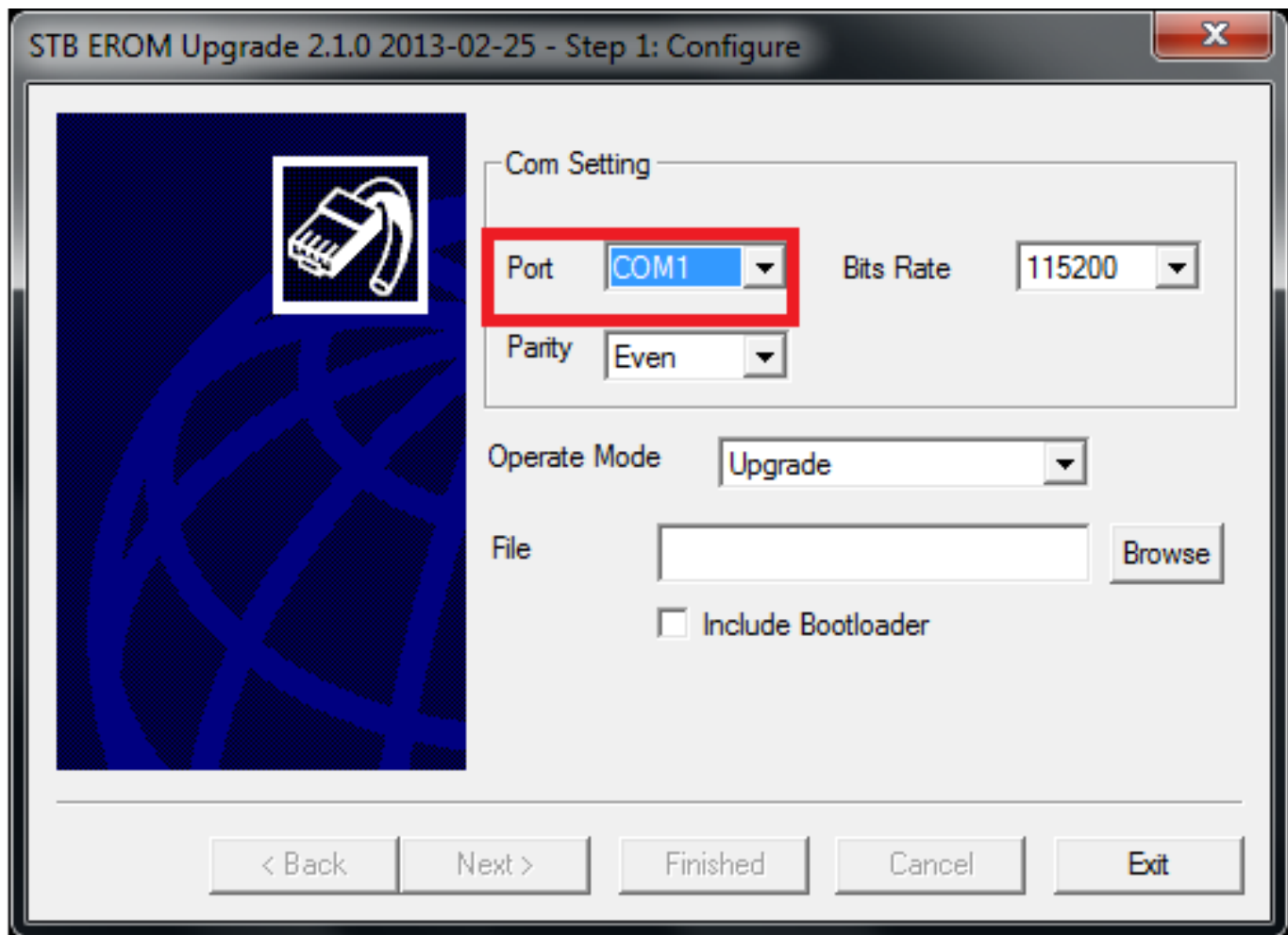
- สำหรับ เชื่อมต่อจากสาย USB To 232 มาที่เครื่องรับ  
ดาวเทียม

## วิธีการอัปเดตซอฟต์แวร์

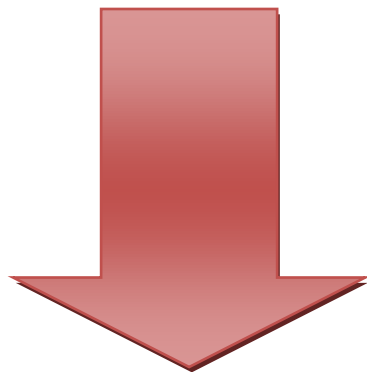
### 1. เปิดโปรแกรม STB EROM UpGrade



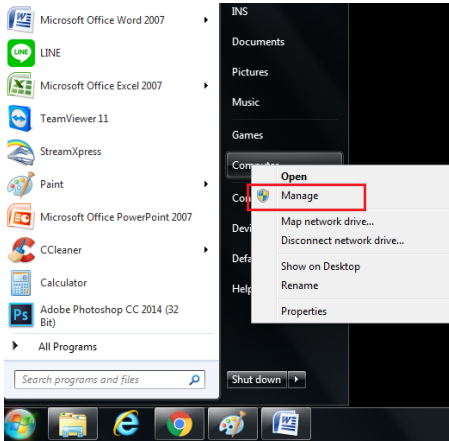
## 2. เลือก Port com



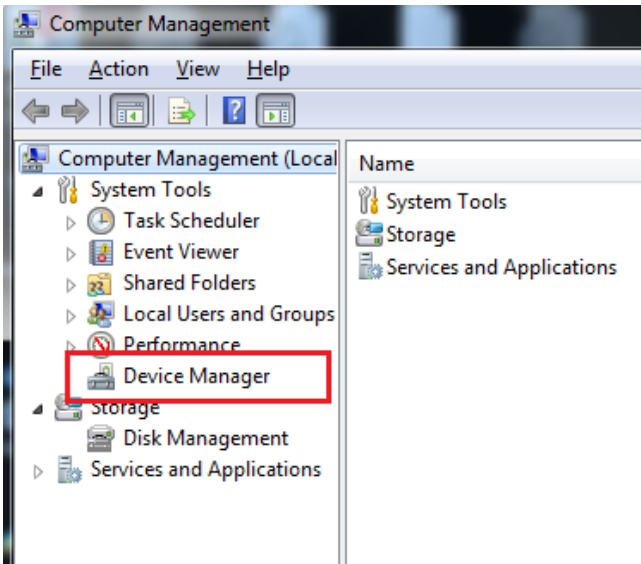
\*\*\*\*\* การเลือก Port com ให้ไปดูที่ Device Manage ให้ทำตามขั้นตอนด้านล่าง \*\*\*\*\*



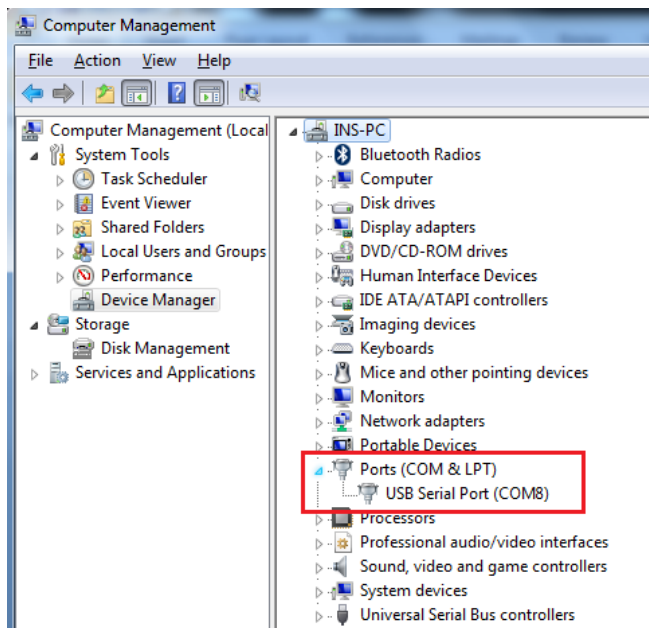
## 2.1 วิธีการดู Port com



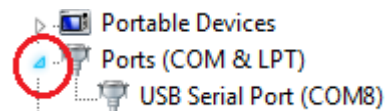
- กด Start
- คลิกขวาที่ My Computer
- เข้าไปที่ Manage



- กดเข้าไปที่ Device Manager



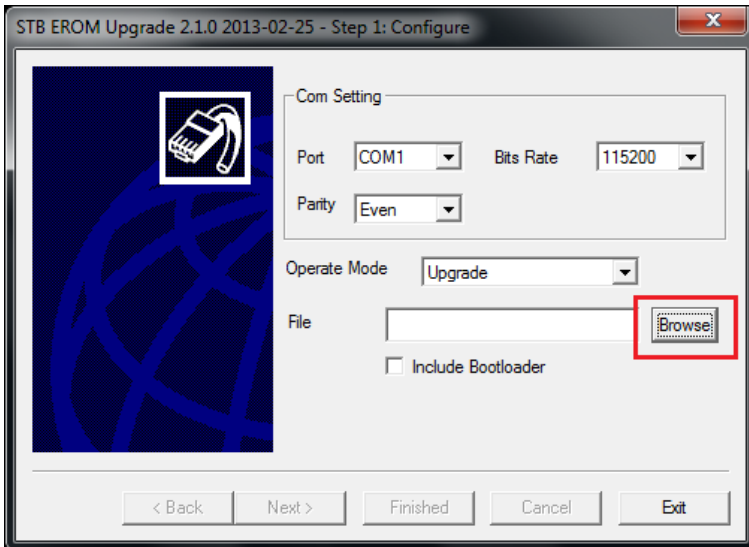
- คลิกตรง ลูกศร



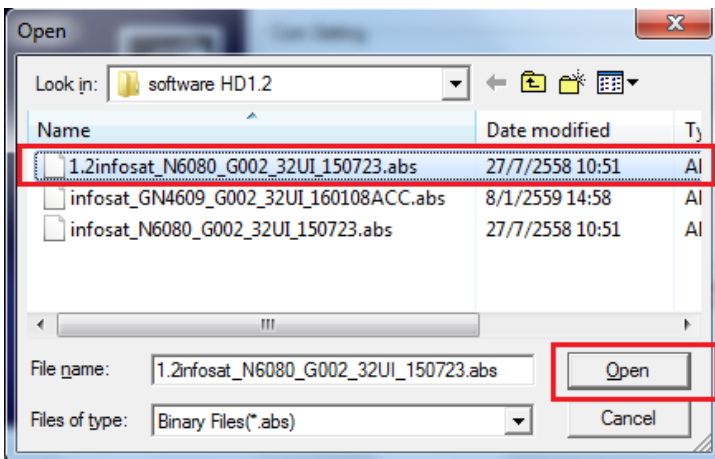
- ก็จะเห็น Port com ที่ต่อไว้

\*\*\*\*\* การดู Port com ให้ต่อสาย Rs232 เข้าไปก่อน \*\*\*\*\*

3. เลือก ไฟล์ ซอฟแวร์ HD 1.2 โดยการ กด Browse



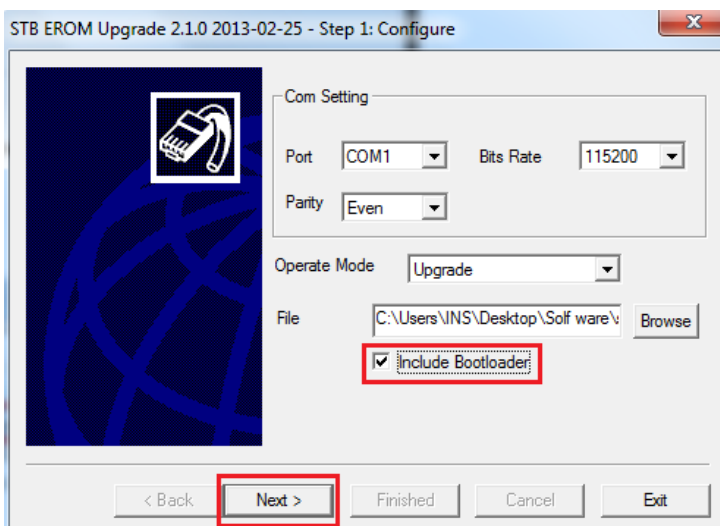
4. เลือกไฟล์ ซอฟแวร์ HD1.2



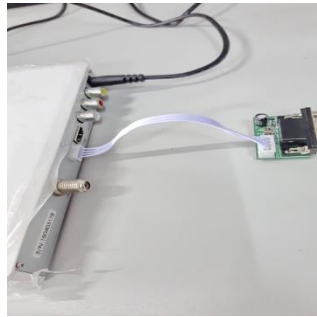
- เลือกไฟล์ ซอฟแวร์

- กดปุ่ม Open

5. คลิกที่ Include Bootloader แล้วกด Next

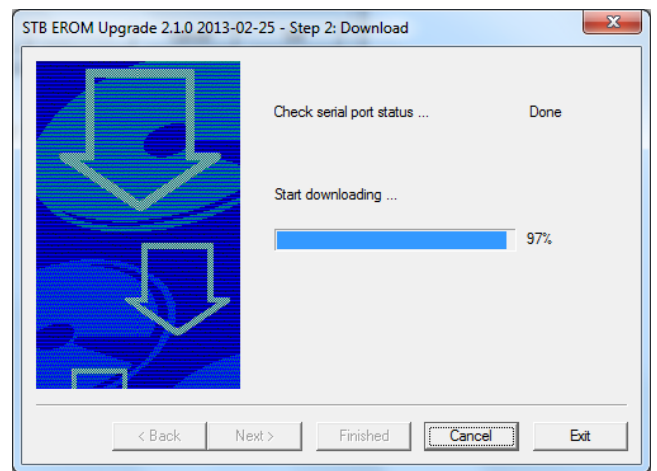
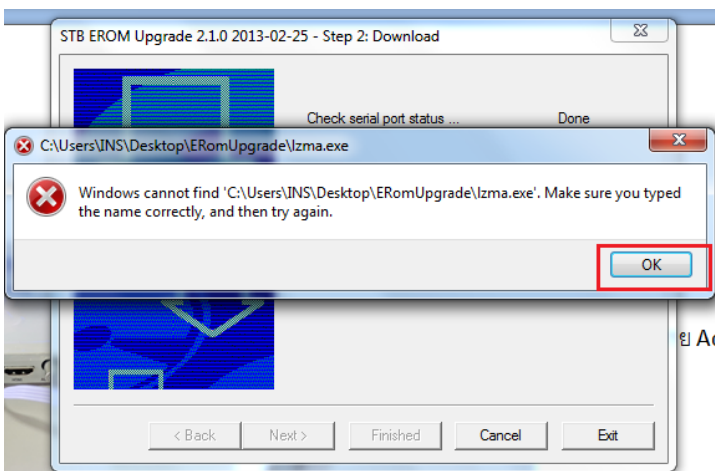


6. ทำการต่อสาย RS232 เข้าเครื่อง HD 1.2

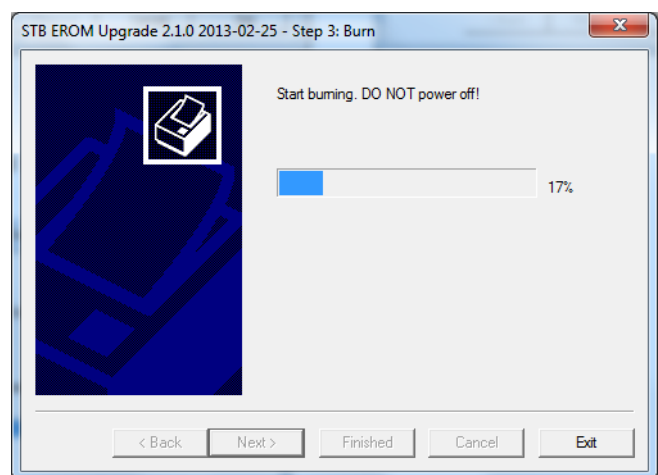
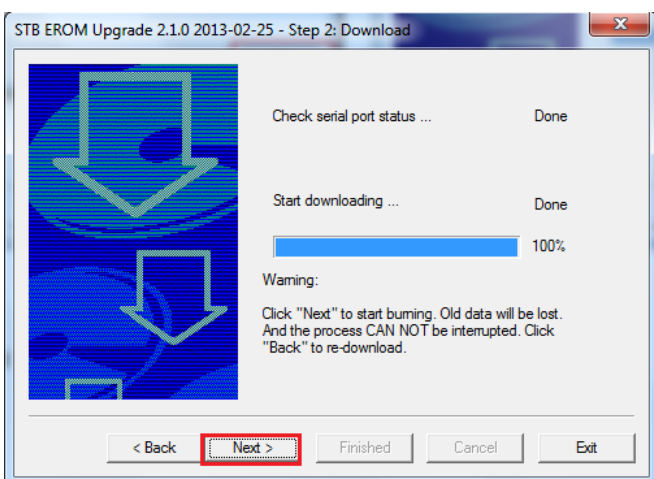


- ต่อสาย RS232
- แล้วเสียบสาย Adaptor

7. เมื่อขึ้นการแจ้งเตือน ให้กดปุ่ม OK แล้วเครื่องจะทำการ Load



8. รอจนกว่าจะ Download ครบ 100% แล้วกด ปุ่ม NEXT เพื่อทำการ Burn flash



9. เมื่ออัปเดตเสร็จแล้ว ให้สังเกตไฟหน้าเครื่อง ตัวเครื่องจะ รีบูท เป็นอันเสร็จ



Link สำหรับ Download ซอฟต์แวร์และโปรแกรม อัปเดต

<http://www.mediafire.com/download/2crolbxdnlt3a/ERomUpgrade.rar>

**\*\* ทั้งหมดนี้คือขั้นตอนเบื้องต้นการแก้ อาการ ON ค้างของเครื่อง HD1.2 ถ้าเครื่องใดไม่สามารถอัปเดตได้ให้ส่ง เข้าบริษัท INFOSAT ทันที**