

TOSHIBA

“น้ำดื่มที่ดีที่สุด”



“ดื่มด่ำ ความสูงทุกหยด
จากตู้กดน้ำโตชิบา”



Water Dispenser

TOSHIBA

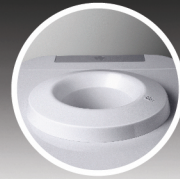
“ดื่มดี ความสุขทุกหยด จากตู้กดน้ำโตชิบา”



RWF-W1664TK

RWF-W1669BK

RWF-C1664TK



• ฐานรองกันกระแทก ระหว่างตัวเครื่องกับถังน้ำ



• ปุ่มล๊อคน้ำร้อน เพื่อป้องกันอันตรายที่จะเกิดขึ้น



• LED แสดงสถานะการทำงาน



• สวิตช์ควบคุมการทำงาน น้ำร้อนและน้ำเย็น



• รับประกันคอมเพรสเซอร์ 5 ปี

Specification

Water Dispenser

| Model | RWF-W1664TK(W)/(K) | | RWF-W1669BK(W)/(K) | | RWF-C1664TK(W) | |
|--|--------------------------------|------------------|----------------------|------------------|----------------------|------------------|
| | | ❄️ | | ❄️ | ❄️ | ❄️ |
| ประเภทของกรอบบรรจุน้ำ | บรรจุน้ำด้านบน | | บรรจุน้ำด้านล่าง | | บรรจุน้ำด้านบน | |
| ฟังก์ชันกดน้ำ | น้ำร้อนและเย็น | | น้ำร้อนและเย็น | | น้ำเย็น | |
| ระบบทำความร้อน | (Internal Element) | | (Internal Element) | | - | |
| ระบบทำความเย็น | คอมเพรสเซอร์ | | คอมเพรสเซอร์ | | คอมเพรสเซอร์ | |
| น้ำยาทำความเย็น | R134a | | R134a | | R134a | |
| แรงดันไฟฟ้า | 220V-240V, 50 - 60Hz | | 220V-240V, 50 - 60Hz | | 220V-240V, 50 - 60Hz | |
| ขนาด (เฉพาะสินค้า) | ขนาด (กว้าง x ลึก x สูง) (มม.) | 310 x 360 x 1000 | 310 x 360 x 1040 | 310 x 360 x 1000 | 310 x 360 x 1000 | 310 x 360 x 1000 |
| | น้ำหนัก Net Weight (Kg.) | 15.4 | 15.8 | 15.2 | 15.2 | 15.2 |
| ขนาด (รวมกล่อง) | ขนาด (กว้าง x ลึก x สูง) (มม.) | 358 x 386 x 1050 | 358 x 386 x 1120 | 358 x 386 x 1050 | 358 x 386 x 1050 | 358 x 386 x 1050 |
| | น้ำหนัก Gross Weight (Kg.) | 17.2 | 17.8 | 17.0 | 17.0 | 17.0 |
| ความจุ (ลิตร) | 1.02 | 3.00 | 1.16 | 3.60 | 3 | 3 |
| ระดับอุณหภูมิของน้ำ (°C) | 85~90 | ≤ 10 | 85~90 | ≤ 10 | ≤ 10 | ≤ 10 |
| อัตราการผลิตน้ำ ณ อุณหภูมิ 25°C (ลิตร/ชั่วโมง) | 4.0 | 2.0 | 4.0 | 4.0 | 2.0 | 2.0 |
| กำลังไฟฟ้า (วัตต์) | 420 | 120 | 420 | 100 | 120 | 120 |
| อัตราการจ่ายน้ำ (ลิตร/นาที) | ≥ 1.7 | ≥ 2 | ≥ 1.7 | ≥ 2 | ≥ 2 | ≥ 2 |
| คุณสมบัติของถังเก็บน้ำ | สแตนเลส (SUS304) | | สแตนเลส (SUS304) | | สแตนเลส (SUS304) | |
| ปุ่มล๊อคที่ก๊อกน้ำร้อน | YES | | YES | | NO | |
| ตู้เก็บของนอกประสงค์ (ลิตร) | 20 | | - | | 20 | |
| ระบบปั๊มน้ำ Water Pump | NO | | YES | | NO | |
| หัวจ่ายน้ำ | 2 | | 2 | | 2 | |
| สี | ขาว/ดำ | | ขาว/ดำ | | ขาว | |

*บริษัทฯ ขอสงวนสิทธิ์ในการเปลี่ยนแปลงรายละเอียดสินค้า โดยไม่ต้องแจ้งให้ทราบล่วงหน้า / กระบวนการพิมพ์อาจทำให้สีแตกต่างจากสินค้าจริง

TOSHIBA

บริษัท โตชิบา ไทยแลนด์ จำกัด 201 ถ.วิภาวดีรังสิต แขวงจตุจักร เขตจตุจักร กรุงเทพฯ 10900
 โทร. 0-2511-7999 โทรสาร 0-2513-0305 [f ToshibaSociety](#) | [toshiba.co.th](#) | [toshibathailandshopping.com](#)

Toshiba Service
0-2511-7777



C2-0009